

### 快速入門手冊

#### 瞭解如何安裝及配置 IBM Business Process Manager Standard 8.5.5 版

國家語言版本：若想取得其他語言版本的「快速入門手冊」，請從 Quick Start Guide CD 列印語言特定的 PDF。

#### 產品概觀

IBM® Business Process Manager (BPM) Standard 是綜合性的程序管理平台，可以幫助您管理商業程序。它併入了各種工具及執行時期環境，可以幫助您設計、執行、監視商業程序，並實現商業程序的最佳化。

#### 1 步驟 1：存取軟體和文件



若您已從 IBM Passport Advantage® 下載了本產品，請遵循下載文件 (<http://www.ibm.com/support/docview.wss?uid=swg24037164>) 中的指示。

此產品供應項目包括下列元件：

- Quick Start Guide CD
- IBM BPM Standard 8.5.5 版，併入了 IBM Installation Manager 1.7.2 版及 IBM DB2® Express Edition 10.1 版
- IBM WebSphere® Application Server Network Deployment 8.5.5.2 版
- IBM DB2 Enterprise Server Edition 10.5 版
- IBM DB2 Workgroup Server Edition 10.5 版
- IBM Tivoli® Directory Server 6.3 版
- IBM Tivoli Access Manager for e-Business 6.1.1 版
- IBM Worklight® 6.1 版

這些元件中的一部分是選用元件。若需要產品元件、可用的配置及安裝指示，請參閱 IBM BPM 8.5.5 版說明文件([http://www.ibm.com/support/knowledgecenter/SSFJJS\\_8.5.5/](http://www.ibm.com/support/knowledgecenter/SSFJJS_8.5.5/))。

若需要完整的說明文件，請參閱 IBM Business Process Manager 檔案庫 (<http://www.ibm.com/software/integration/business-process-manager/library/documentation>)。

#### 2 步驟 2：評估硬體及系統配置



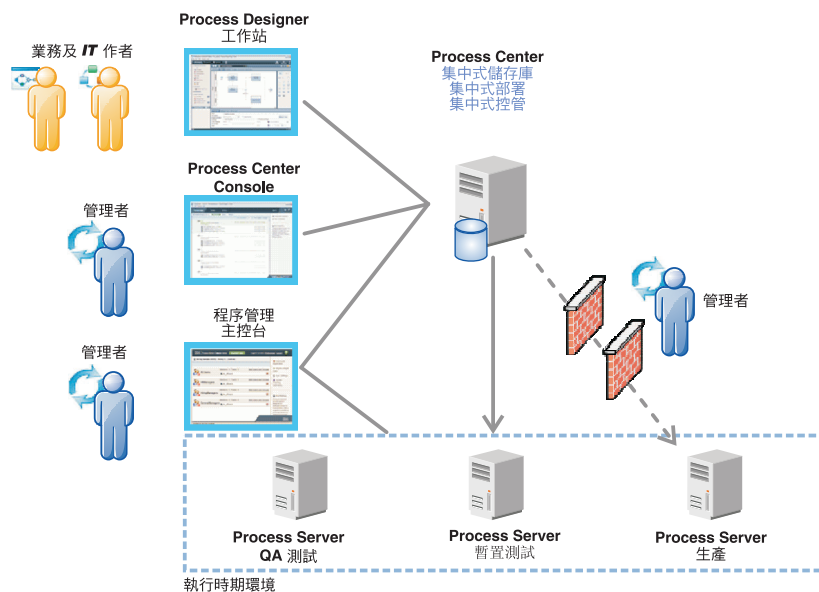
您可以透過多種不同的配置使用 IBM BPM。如需相關資訊，請參閱 IBM BPM 8.5.5 版說明文件 ([http://www.ibm.com/support/knowledgecenter/SSFJJS\\_8.5.5/](http://www.ibm.com/support/knowledgecenter/SSFJJS_8.5.5/)) 中的規劃 *IBM Business Process Manager*。檢查產品授權，以確保您具有可以支援您的拓墾的必要授權，並確保您瞭解產品隨附的所有軟體元件的使用限制。

如需系統需求，請參閱 IBM Business Process Manager Standard 詳細系統需求 (<http://www.ibm.com/support/docview.wss?uid=swg27023007>)。

### 3 步驟 3：檢閱安裝架構

下圖顯示安裝在一般拓撲中多個系統（稱為網路部署配置）上的 IBM BPM Standard 元件。

位於中心位置的是 IBM Process Center，所有開發活動都在這裡進行。用於開發、測試、暫置及生產的編寫工具、管理主控台及 Process Server 都會連接到 Process Center。



如需元件和使用者角色互動的相關資訊，請參閱 IBM BPM V8.5.5 說明文件 ([http://www.ibm.com/support/knowledgecenter/SSFPJS\\_8.5.5/](http://www.ibm.com/support/knowledgecenter/SSFPJS_8.5.5/))。

### 4 步驟 4：安裝 IBM Business Process Manager Standard

若要使用 DB2 Express Edition 資料庫來建立網路部署拓撲，請完成下列步驟，進行一般安裝。

1. 從 DVD 或下載的映像取得壓縮檔，然後從壓縮檔中擷取所有檔案，將其放在硬碟上的相同位置。可能會提示您改寫目錄。
2. 啟動啟動程式檔案，然後從啟動程式中選取**使用一般安裝程式**。
3. 選取**安裝 Process Center** 或**安裝 Process Server**，然後按下一步。
4. 驗證下一個畫面上的資訊（包括安裝位置），然後按下一步。
5. 安裝內嵌的 DB2 Express Edition 資料庫。如果您已安裝 DB2，則系統會提示您使用現有的資料庫來安裝產品。按下一步。
6. 閱讀並接受授權合約，然後按一下**安裝軟體**以開始安裝。在安裝軟體時，您可以檢視及列印安裝的相關資訊。

當一般安裝完成時，「快速入門」主控台即會自動啟動。

對於自訂安裝，請在啟動程式上選取**使用自訂安裝程式**。IBM Installation Manager 便會啟動。如需詳細的安裝步驟，請參閱 IBM BPM 8.5.5 版說明文件 ([http://www.ibm.com/support/knowledgecenter/SSFPJS\\_8.5.5/](http://www.ibm.com/support/knowledgecenter/SSFPJS_8.5.5/)) 中的**安裝及配置 IBM Business Process Manager Standard**。

### 相關資訊



若需要其他資源，請參閱下列鏈結：

- IBM Education Assistant (<http://publib.boulder.ibm.com/infocenter/ieduass/v1r1m0/>)
- WebSphere Application Server Network Deployment 說明文件 ([http://www.ibm.com/support/knowledgecenter/SSAW57\\_8.5.5/as\\_ditamaps/was855\\_welcome\\_ndmp.html](http://www.ibm.com/support/knowledgecenter/SSAW57_8.5.5/as_ditamaps/was855_welcome_ndmp.html))
- 支援資訊 ([http://www.ibm.com/support/entry/portal/Overview/Software/WebSphere/IBM\\_Business\\_Process\\_Manager\\_Standard](http://www.ibm.com/support/entry/portal/Overview/Software/WebSphere/IBM_Business_Process_Manager_Standard))

