

## Stručná úvodní příručka

### Začínáme s instalací a konfigurací produktu IBM Business Process Manager Standard V8.5.5

**Národní jazyková verze:** Chcete-li stručnou úvodní příručku získat v jiném jazyce, vytiskněte si příručku ve formátu PDF pro požadovaný jazyk z disku CD Quick Start Guide.

#### Přehled produktu

Produkt IBM® Business Process Manager (BPM) Standard je komplexní platforma pro správu procesů, která pomáhá řídit obchodní procesy. Obsahuje nástroje a běhová prostředí, která vám pomohou navrhovat, spouštět, monitorovat a optimalizovat obchodní procesy.

#### 1 Krok 1: Přístup k softwaru a dokumentaci



Pokud jste produkt stáhli v rámci programu IBM Passport Advantage, postupujte podle pokynů v dokumentu ke stažení (<http://www.ibm.com/support/docview.wss?uid=swg24037164>).

Tato nabídka produktů obsahuje následující komponenty:

- Disk CD Quick Start Guide.
- IBM BPM Standard verze 8.5.5 včetně IBM Installation Manager verze 1.7.2 a IBM DB2 Express Edition verze 10.1.
- IBM WebSphere Application Server Network Deployment verze 8.5.5.2.
- IBM DB2 Enterprise Server Edition verze 10.5.
- IBM DB2 Workgroup Server Edition verze 10.5.
- Produkt IBM Tivoli Directory Server verze 6.3.
- IBM Tivoli Access Manager for e-Business V6.1.1.
- IBM Worklight verze 6.1.

Některé z těchto komponent jsou volitelné. Komponenty produktu, dostupné konfigurace a pokyny k instalaci viz dokumentace produktu IBM BPM V8.5.5 ([http://www.ibm.com/support/knowledgecenter/SSFPJS\\_8.5.5/](http://www.ibm.com/support/knowledgecenter/SSFPJS_8.5.5/)).

Úplnou dokumentaci najdete v knihovně produktu IBM Business Process Manager (<http://www.ibm.com/software/integration/business-process-manager/library/documentation>).

#### 2 Krok 2: Vyhodnocení konfigurace vašeho hardwaru a systému



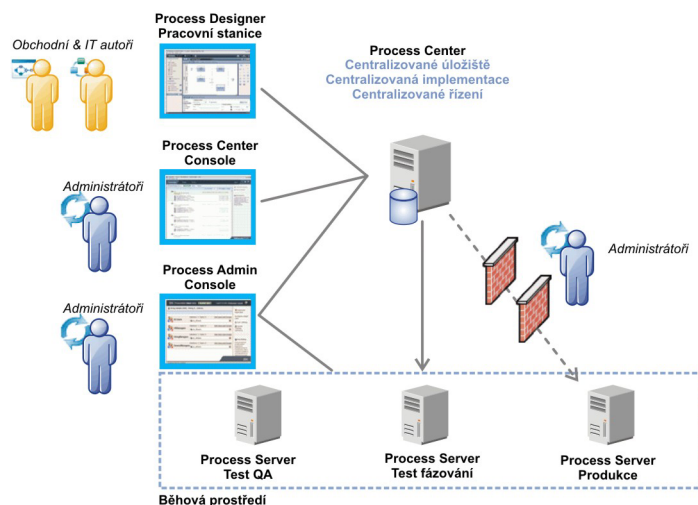
Produkt IBM BPM lze použít v mnoha různých konfiguracích. Další informace viz *Plánování pro produkt IBM Business Process Manager* v dokumentaci produktu IBM BPM V8.5.5 ([http://www.ibm.com/support/knowledgecenter/SSFPJS\\_8.5.5/](http://www.ibm.com/support/knowledgecenter/SSFPJS_8.5.5/)). Zkontrolujte licenci na produkt a ujistěte se, zda máte nezbytnou autorizaci na podporu vaší topologie a zda rozumíte omezením použití všech softwarových komponent produktu.

Systémové požadavky viz Podrobné systémové požadavky produktu IBM Business Process Manager Standard (<http://www.ibm.com/support/docview.wss?uid=swg27023007>).

### 3 Krok 3: Přezkoumat architekturu instalace

Následující obrázek ukazuje komponenty produktu IBM BPM Standard, které jsou nainstalované v různých systémech v běžné topologii, známé jako konfigurace síťové implementace.

Uprostřed se nachází produkt IBM Process Center, kde dochází ke všem vývojovým aktivitám. K produktu Process Center jsou připojeny autorské nástroje, administrativní konzoly a servery procesů pro vývoj, testování, fázování a produkci.



Další informace o komponentách a interakci s rolemi uživatelů viz dokumentace produktu IBM BPM V8.5.5 ([http://www.ibm.com/support/knowledgecenter/SSFPJS\\_8.5.5/](http://www.ibm.com/support/knowledgecenter/SSFPJS_8.5.5/)).

### 4 Krok 4: Instalace produktu IBM Business Process Manager Standard



Chcete-li vytvořit topologii síťové implementace pomocí databáze DB2 Express Edition, postupujte v případě typické instalace takto:

1. Získejte komprimované soubory z disků DVD nebo ze stažených obrazů a potom extrahujte všechny soubory z komprimovaných souborů do stejného umístění na vašem pevném disku. Můžete být vyzváni k přepsání adresářů.
2. Spustěte soubor příručního panelu a v příručím panelu vyberte volbu **pomocí typického instalačního programu**.
3. Vyberte volbu **Instalovat komponentu Process Center** nebo **Instalovat server Process Server** a potom klepněte na tlačítko **Další**.
4. Ověřte informace na dalším panelu včetně umístění instalace a klepněte na tlačítko **Další**.
5. Nainstalujte vloženou databázi DB2 Express Edition. Pokud již máte nainstalovanou databázi DB2, budete vyzváni k instalaci produktu s použitím existující databáze. Klepněte na tlačítko **Další**.
6. Přečtěte si licenční smlouvu, přijměte ji a klepnutím na volbu **Instalovat software** zahajte instalaci. Během instalace softwaru si můžete zobrazit informace o instalaci, které lze také vytisknout.

Po dokončení typické instalace se konzola Rychlý start spustí automaticky.

Pro účely vlastních instalací vyberte na příručím panelu volbu **pomocí vlastního instalačního programu**. Spustí se produkt IBM Installation Manager. Podrobné instalační kroky viz *Instalace a konfigurace produktu IBM Business Process Manager Standard* v dokumentaci produktu IBM BPM verze 8.5.5 ([http://www.ibm.com/support/knowledgecenter/SSFPJS\\_8.5.5/](http://www.ibm.com/support/knowledgecenter/SSFPJS_8.5.5/)).

### Další informace



Další prostředky viz následující odkazy:

- IBM Education Assistant (<http://publib.boulder.ibm.com/infocenter/ieduasst/v1r1m0/>)
- Dokumentace produktu WebSphere Application Server Network Deployment ([http://www.ibm.com/support/knowledgecenter/SSAW57\\_8.5.5/as\\_ditamaps/was855\\_welcome\\_ndmp.html](http://www.ibm.com/support/knowledgecenter/SSAW57_8.5.5/as_ditamaps/was855_welcome_ndmp.html))
- Informace týkající se podpory ([http://www.ibm.com/support/entry/portal/Overview/Software/WebSphere/IBM\\_Business\\_Process\\_Manager\\_Standard](http://www.ibm.com/support/entry/portal/Overview/Software/WebSphere/IBM_Business_Process_Manager_Standard))

Licencované materiály IBM Business Process Manager Standard V8.5.5 - vlastnictví IBM. © Copyright IBM Corp. 2000, 2014. U.S. Government Users Restricted Rights - Use, duplication or disclosure restricted by GSA ADP Schedule Contract with IBM Corp.

IBM, logo IBM, ibm.com, DB2, Passport Advantage, Tivoli, WebSphere a Worklight jsou ochranné známky nebo registrované ochranné známky společnosti International Business Machines Corp., registrované v mnoha jurisdikcích po celém světě. Další názvy produktů a služeb mohou být ochrannými známkami společnosti IBM nebo jiných společností. Aktuální seznam ochranných známek společnosti IBM je dostupný na webu v části "Copyright and trademark information" ([www.ibm.com/legal/copytrade.shtml](http://www.ibm.com/legal/copytrade.shtml)).

Číslo položky: CF457ML



Printed in Ireland