

## Pikaopas

*IBM Business Process Manager Express -ohjelman version 8.5.5 asennuksen ja määrittämisen aloitus*

**Kieliversiot:** Pikaopas on saatavana muunkielisenä tulostamalla kielikohtainen PDF-tiedosto Pikaopas-CD-levyltä.

### Tuotteen yleiskuvaus

IBM Business Process Manager (BPM) Express on monipuolinen liiketoimintaprosessien hallintaympäristö, jossa voit hallita liiketoimintaprosesseja. Se sisältää työkaluja ja ajonaikaisia ympäristöjä, joiden avulla voi ajaa, valvoa sekä optimoida liiketoimintaprosesseja.

### 1 vaihe 1: Ohjelmien, ohjeiden ja julkaisujen käyttö



Jos latsit tuotteen Passport Advantage -sivustosta, noudata ladatun asiakirjan (<http://www.ibm.com/support/docview.wss?uid=swg24037161>) ohjeita.

Tämä ohjelmatarjous sisältää seuraavat osat:

- Pikaopas-CD-levy
- IBM BPM Express 8.5.5, johon sisältyvät IBM Installation Manager 1.7.2, IBM WebSphere Application Server 8.5.5.2 ja IBM DB2 Express Edition 10.1
- IBM Tivoli Directory Server 6.3
- IBM Tivoli Access Manager for e-Business 6.1.1

Lisätietoja tuotekomponenteista, käytettävissä olevista kokoonpanoista ja asennuksesta on IBM BPM 8.5.5 -ohjelman käyttöohjeissa ([http://www.ibm.com/support/knowledgecenter/SSFPJS\\_8.5.5/](http://www.ibm.com/support/knowledgecenter/SSFPJS_8.5.5/)).

Täydelliset ohjeet ovat IBM Business Process Manager -kirjastossa (<http://www.ibm.com/software/integration/business-process-manager/library/documentation>).

### 2 vaihe 2: Laitteiston ja järjestelmän kokoonpanon selvitys



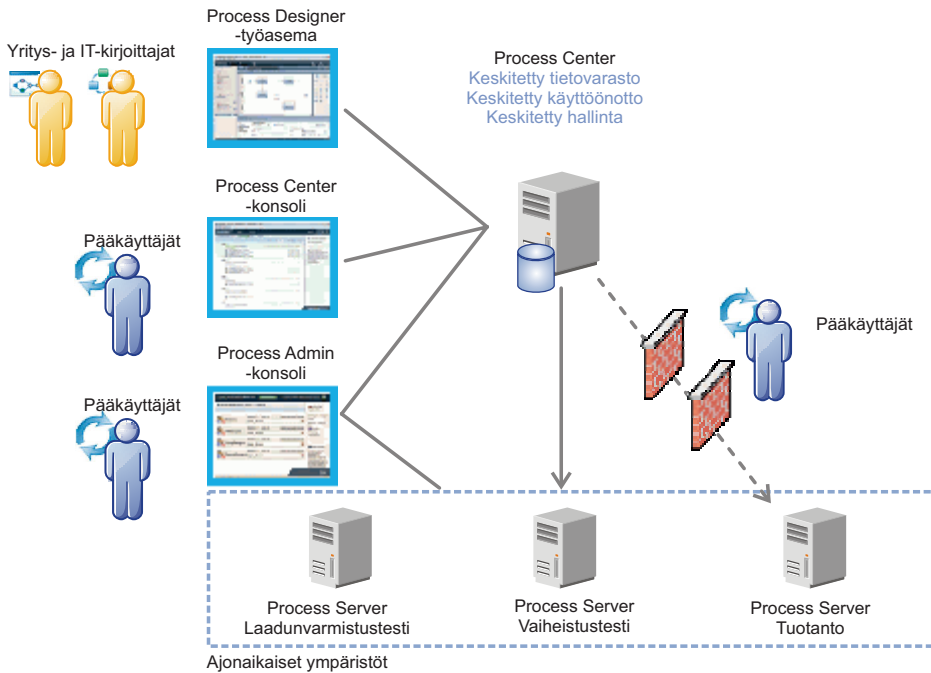
IBM BPM -ohjelmaa voi käyttää useissa eri kokoonpanoissa. Lisätietoja on IBM BPM 8.5.5 -tuotteen käyttöohjeen ([http://www.ibm.com/support/knowledgecenter/SSFPJS\\_8.5.5/](http://www.ibm.com/support/knowledgecenter/SSFPJS_8.5.5/)) kohdassa *Planning for IBM Business Process Manager*. Tarkista tuotteen käyttöoikeussopimuksesta, että sinulla on riittävät käyttöoikeudet topologian tukemiseen ja että ymmärrät kaikkien tuotteen sisältämien ohjelmiston osien käyttörajoitukset.

Lisätietoja järjestelmävaatimuksista on IBM Business Process Manager Express -ohjelman yksityiskohtaisissa järjestelmävaatimuksissa (<http://www.ibm.com/support/docview.wss?uid=swg27023008>).

### 3 vaihe 3: Asennusarkkitehtuurin tarkistus

Seuraavassa kuvassa näkyvät IBM BPM Express -ohjelman osat, jotka on asennettu samaan yhteisen topologian järjestelmään itsenäiseksi kokoonpanoksi.

Kaikki kehitystoiminnot tapahtuvat IBM Process Center -keskuksessa. Luontityökalut, hallintakonsolit sekä kehitykseen, testaukseen, vaiheistukseen ja tuotantoon käytettävät prosessipalvelimet on liitetty Process Center -keskukseen.



Lisätietoja osista sekä käyttäjärolien yhteistoiminnasta on IBM BPM 8.5.5 -tuotteen käyttöohjeissa ([http://www.ibm.com/support/knowledgecenter/SSFPJS\\_8.5.5/](http://www.ibm.com/support/knowledgecenter/SSFPJS_8.5.5/)).

### 4 vaihe 4: IBM Business Process Manager Express -ohjelman asennus



Voit luoda itsenäisen topologian DB2 Express Edition -tietokannan avulla tekemällä seuraavat asennustoimet:

1. Nouda tiivistetyt tiedostot DVD-levyiltä tai ladatuista näköistiedostoista ja pura kaikki tiedostot tiivistetyistä tiedostoista samaan kiintolevysijaintiin. Saatat saada kehotuksen korvata hakemistoja.
2. Aloita aloitusikkunatiedosto ja valitse aloitusikkunassa vaihtoehto **Using the typical installer**.
3. Valitse vaihtoehto **Install Process Center** tai **Install Process Server** ja napsauta sitten **Next**-painiketta.
4. Tarkista seuraavan näytön tiedot, kuten asennuspolku, ja napsauta **Next**-painiketta.
5. Asenna Embedded DB2 Express Edition -tietokanta. Jos DB2 on jo asennettuna järjestelmään, ohjelma kehottaa asentamaan ohjelman käyttämällä aiemmin asennettua tietokantaa. Valitse **Seuraava**.
6. Lue ja hyväksy käyttöoikeussopimus ja aloita sitten asennus valitsemalla **Install Software** -vaihtoehto. Voit tarkastella ja tulostaa asennukseen liittyviä tietoja samalla, kun ohjelma asentuu.

Kun asennus on päättynyt, Pika-aloitus-konsoli käynnistyy automaattisesti.

Asennuksen vaiheet on kuvattu yksityiskohtaisesti IBM BPM 8.5.5 -ohjelman käyttöohjeiden ([http://www.ibm.com/support/knowledgecenter/SSFPJS\\_8.5.5/](http://www.ibm.com/support/knowledgecenter/SSFPJS_8.5.5/)) kohdassa *Installing and configuring IBM Business Process Manager Express*.

### Lisätietoja



Seuraavien linkkien avulla pääset käyttämään lisää resursseja:

- IBM Education Assistant (<http://publib.boulder.ibm.com/infocenter/ieduasst/v1r1m0/>)
- WebSphere Application Server Network Deployment -käyttöohjeet ([http://www.ibm.com/support/knowledgecenter/SSAW57\\_8.5.5/as\\_ditamaps/was855\\_welcome\\_ndmp.html](http://www.ibm.com/support/knowledgecenter/SSAW57_8.5.5/as_ditamaps/was855_welcome_ndmp.html))
- Tukitietoja ([http://www.ibm.com/support/entry/portal/Overview/Software/WebSphere/IBM\\_Business\\_Process\\_Manager\\_Express](http://www.ibm.com/support/entry/portal/Overview/Software/WebSphere/IBM_Business_Process_Manager_Express))

IBM Business Process Manager Express, versio 8.5.5 Lisensoitua aineistoa - IBM:n omaisuutta. © Copyright IBM Corp. 2000, 2014.

IBM, IBM-logo, ibm.com, DB2, Passport Advantage, Tivoli ja WebSphere ovat International Business Machines Corporationin tavaramerkkejä tai rekisteröityjä tavaramerkkejä Yhdysvalloissa ja muissa maissa. Muut tuotteiden ja palvelujen nimet saattavat olla IBM:n tai muiden yritysten tavaramerkkejä. Ajantasainen luettelo IBM:n tavaramerkeistä on Web-sivulla "Copyright and trademark information" ([www.ibm.com/legal/copytrade.shtml](http://www.ibm.com/legal/copytrade.shtml)).

Osanumero: CF458ML



Printed in Ireland