

Stručná úvodní příručka

Začínáme s instalací a konfigurací produktu IBM Business Process Manager Express verze 8.5.5

Národní jazyková verze: Chcete-li stručnou úvodní příručku získat v jiném jazyce, vytiskněte si příručku ve formátu PDF pro požadovaný jazyk z disku CD Quick Start Guide.

Přehled produktu

Produkt IBM® Business Process Manager (BPM) Express je komplexní platforma pro správu procesů, která pomáhá řídit obchodní procesy. Obsahuje nástroje a běhová prostředí, která vám pomohou spouštět, monitorovat a optimalizovat obchodní procesy.

1 Krok 1: Přístup k softwaru a dokumentaci



Pokud jste produkt stáhli v rámci programu IBM Passport Advantage, postupujte podle pokynů v dokumentu ke stažení (<http://www.ibm.com/support/docview.wss?uid=swg24037161>).

Tato nabídka produktů obsahuje následující komponenty:

- Disk CD Quick Start Guide.
- IBM BPM Express V8.5.5 včetně IBM Installation Manager V1.7.2, IBM WebSphere Application Server Network Deployment V8.5.5.2 a IBM DB2 Express Edition V10.1.
- Produkt IBM Tivoli Directory Server verze 6.3.
- IBM Tivoli Access Manager for e-Business V6.1.1.

Komponenty produktu, dostupné konfigurace a pokyny k instalaci viz dokumentace produktu IBM BPM V8.5.5 (http://www.ibm.com/support/knowledgecenter/SSFPJS_8.5.5/).

Úplnou dokumentaci najdete v knihovně produktu IBM Business Process Manager (<http://www.ibm.com/software/integration/business-process-manager/library/documentation>).

2 Krok 2: Vyhodnocení konfigurace vašeho hardwaru a systému



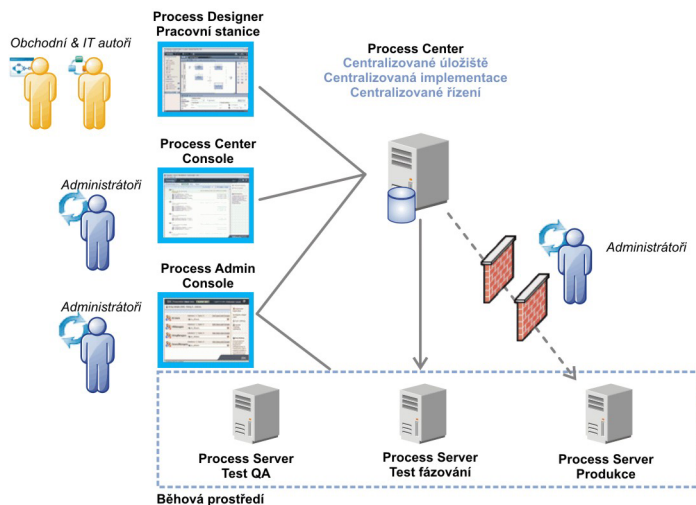
Produkt IBM BPM lze použít v mnoha různých konfiguracích. Další informace viz *Plánování pro produkt IBM Business Process Manager* v dokumentaci produktu IBM BPM V8.5.5 (http://www.ibm.com/support/knowledgecenter/SSFPJS_8.5.5/). Zkontrolujte licenci na produkt a ujistěte se, zda máte nezbytnou autorizaci na podporu vaší topologie a zda rozumíte omezením použití všech softwarových komponent produktu.

Systémové požadavky viz Podrobné systémové požadavky produktu IBM Business Process Manager Express (<http://www.ibm.com/support/docview.wss?uid=swg27023008>).

3 Krok 3: Přezkoumat architekturu instalace

Následující obrázek ukazuje komponenty produktu IBM BPM Express nainstalované ve stejném systému v běžné topologii, známé jako samostatná konfigurace.

Uprostřed se nachází produkt IBM Process Center, kde dochází ke všem vývojovým aktivitám. K produktu Process Center jsou připojeny autorské nástroje, administrativní konzoly a servery procesů pro vývoj, testování, fázování a produkci.



Další informace o komponentách a interakci s rolemi uživatelů viz Dokumentace produktu IBM BPM V8.5.5 (http://www.ibm.com/support/knowledgecenter/SSFPJS_8.5.5/).

4 Krok 4: Instalace produktu IBM Business Process Manager Express



Chcete-li vytvořit samostatnou topologii pomocí databáze DB2 Express Edition, postupujte v případě typické instalace takto:

1. Získejte komprimované soubory z disků DVD nebo ze stažených obrazů a potom extrahujte všechny soubory z komprimovaných souborů do stejného umístění na vašem pevném disku. Můžete být vyzváni k přepsání adresářů.
2. Spustěte soubor příručního panelu a v příručím panelu vyberte volbu **pomocí typického instalačního programu**.
3. Vyberte volbu **Instalovat komponentu Process Center** nebo **Instalovat server Process Server** a potom klepněte na tlačítko **Další**.
4. Ověřte informace na dalším panelu včetně umístění instalace a klepněte na tlačítko **Další**.
5. Nainstalujte vloženou databázi DB2 Express Edition. Pokud již máte nainstalovanou databázi DB2, budete vyzváni k instalaci produktu s použitím existující databáze. Klepněte na tlačítko **Další**.
6. Přečtěte si licenční smlouvu, přijměte ji a klepnutím na volbu **Instalovat software** zahajte instalaci. Během instalace softwaru si můžete zobrazit informace o instalaci, které lze také vytisknout.

Po dokončení instalace se konzola Rychlý start spustí automaticky.

Podrobné instalační kroky viz *Instalace a konfigurace produktu IBM Business Process Manager Express* v dokumentaci produktu IBM BPM V8.5.5 (http://www.ibm.com/support/knowledgecenter/SSFPJS_8.5.5/).

Další informace



Další prostředky viz následující odkazy:

- IBM Education Assistant (<http://publib.boulder.ibm.com/infocenter/ieduasst/v1r1m0/>)
- Dokumentace produktu WebSphere Application Server Network Deployment (http://www.ibm.com/support/knowledgecenter/SSAW57_8.5.5/as_ditamaps/was855_welcome_ndmp.html)
- Informace týkající se podpory (http://www.ibm.com/support/entry/portal/Overview/Software/WebSphere/IBM_Business_Process_Manager_Express)

