

Vejledning til hurtig start

Kom godt i gang med installation og konfiguration af IBM Business Process Manager Advanced V8.5.5

Sprogversion: Du kan få Vejledning til hurtig start på andre sprog ved at udskrive den relevante PDF-fil fra Quick Start Guide-cd'en.

Produktoversigt

IBM® Business Process Manager (BPM) Advanced er en omfattende platform til proces- og sagsadministration, der hjælper dig med at administrere dine forretningsprocesser og sager. Platformen omfatter værktøjer og runtime-miljøer, der hjælper dig med at designe, udføre, overvåge og optimere forretningsprocesser og sager.

1 Punkt 1: Adgang til software og dokumentation



Hvis du downloader produktet fra IBM Passport Advantage, skal du følge vejledningen i download-dokumentet (<http://www.ibm.com/support/docview.wss?uid=swg24037158>).

Dette produkttilbud omfatter følgende komponenter:

- Quick Start Guide-cd
- IBM BPM Advanced V8.5.5, inkl. IBM Installation Manager V1.7.2 og IBM DB2 Express Edition V10.1
- IBM WebSphere Application Server Network Deployment V8.5.5.2
- IBM DB2 Enterprise Server Edition V10.5
- IBM DB2 Workgroup Server Edition V10.5
- IBM Tivoli Directory Server V6.3
- IBM Tivoli Access Manager for e-Business V6.1.1
- IBM Worklight V6.1

Nogle af disse komponenter er valgfrie. Oplysninger om produktkomponenter, tilgængelige konfigurationer og installationsvejledning findes i IBM BPM V8.5.5-dokumentationen (http://www.ibm.com/support/knowledgecenter/SSFPJS_8.5.5/).

Den fulde dokumentation findes i IBM Business Process Manager-biblioteket (<http://www.ibm.com/software/integration/business-process-manager/library/documentation>).

2 Punkt 2: Evaluér hardware- og systemkonfiguration

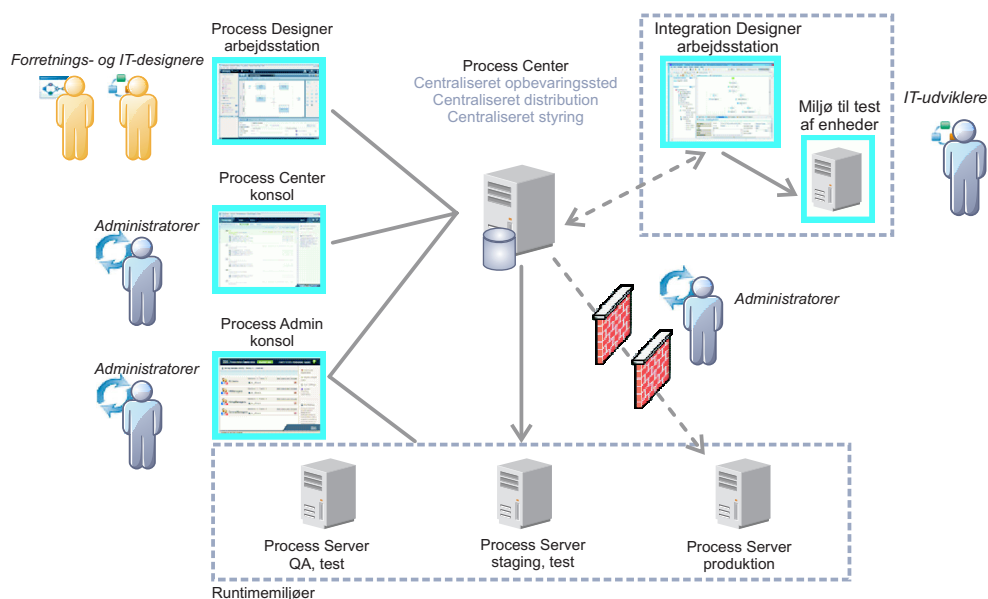


Du kan bruge IBM BPM i mange forskellige konfigurationer. Der er flere oplysninger i *Planning for IBM Business Process Manager* i IBM BPM V8.5.5-dokumentationen (http://www.ibm.com/support/knowledgecenter/SSFPJS_8.5.5/). Gennemgå produktlicensen for at sikre, at du har de nødvendige tilladelser til at understøtte din topologi, og for at du er bekendt med restriktioner for brug af alle softwarekomponenter, der er inkluderet i produktet.

Systemkrav findes i IBM Business Process Manager Advanced detailed system requirements (<http://www.ibm.com/support/docview.wss?uid=swg27023005>).

3 Punkt 3: Gennemgå installationsarkitekturen

Følgende illustration viser de IBM BPM Advanced-komponenter, der er installeret på tværs af flere systemer i en fælles topologi, også kaldet en netværksdistributionskonfiguration. I midten findes IBM Advanced Process Center, hvor al udviklingsaktivitet foregår. Designværktøjerne, administrationskonsollerne og IBM Advanced Process Servers til udvikling, test, staging og produktion er forbundet med Advanced Process Center.



Der er flere oplysninger om interaktion mellem komponenter og brugerroller i IBM BPM V8.5.5-dokumentationen (http://www.ibm.com/support/knowledgecenter/SSFPJS_8.5.5/).

4 Punkt 4: Installér IBM Business Process Manager Advanced



Udfør følgende standardinstallationsstrin for at oprette en netværksdistributionsstopologi ved brug af DB2 Express Edition-databasen:

1. Hent de komprimerede filer fra dvd'erne eller fra de downloadede images, og udtræk derefter alle filerne fra de komprimerede filer til samme placering på harddisken. Du bliver muligvis spurgt, om du vil overskrive biblioteker.
2. Start filen med startside, og vælg **using the typical installer** fra startside.
3. Vælg **Install Process Center** eller **Install Process Server**, og klik derefter på **Next**.
4. Kontrollér oplysningerne på det næste skærbillede, herunder placeringen af installationen, og klik på **Next**.
5. Installér en indbygget DB2 Express Edition-database. Hvis DB2 allerede er installeret, bliver du bedt om at installere produktet ved brug af den eksisterende database. Klik på **Next**.
6. Læs og acceptér licensaftalen, og klik derefter på **Install Software** for at begynde at installere. Under installationen af softwaren kan du få vist og udskrive oplysninger om installationen.

Når installationen er udført, starter kvikstartkonsollen automatisk.

Ved tilpassede installationer skal du vælge **using the custom installer** på startside. IBM Installation Manager starter. Der er findes detaljerede installationsstrin i IBM BPM V8.5.5-dokumentationen (http://www.ibm.com/support/knowledgecenter/SSFPJS_8.5.5/).

Flere oplysninger



Brug følgende link til at finde flere oplysninger:

- IBM Education Assistant (<http://publib.boulder.ibm.com/infocenter/ieduasst/v1r1m0/>)
- WebSphere Application Server Network Deployment-dokumentation (http://www.ibm.com/support/knowledgecenter/SSAW57_8.5.5/as_ditamaps/was855_welcome_ndmp.html)
- Supportoplysninger (http://www.ibm.com/support/entry/portal/Overview/Software/WebSphere/IBM_Business_Process_Manager_Advanced)

