

빠른 시작 안내서

IBM Business Process Manager Standard V8.5 설치 및 구성하기

자국어 버전: 다른 언어로 된 빠른 시작 안내서를 보려면 빠른 시작 안내서 CD의 언어별 PDF 파일을 인쇄하십시오.

제품 개요

IBM® Business Process Manager(BPM)는 포괄적이고 사용하기 쉬운 비즈니스 프로세스 관리 플랫폼으로 비즈니스 프로세스를 관리할 수 있도록 도와줍니다. 이 제품에는 프로세스 소유자 및 비즈니스 사용자가 프로세스를 디자인, 실행, 모니터링하며 최적화하도록 도와주는 도구 및 런타임 환경이 포함되어 있습니다.

1 단계 1: 소프트웨어 및 문서 액세스



Passport Advantage®에서 제품을 다운로드한 경우 다운로드 문서(<http://www.ibm.com/support/docview.wss?uid=swg24034319>)의 지침을 따르십시오.

이 제품 오퍼링에는 다음 컴포넌트가 포함되어 있습니다.

- 빠른 시작 안내서 CD
- IBM Installation Manager V1.6.2, IBM WebSphere® Application Server V8.5.0.2 및 IBM DB2® Express Edition V10.1(Microsoft Windows 및 Linux Intel 전용)이 포함된 IBM BPM Standard V8.5.0
- IBM HTTP Server, IBM DMZ Secure Proxy Server 및 IBM WebSphere Edge 컴포넌트를 포함한 IBM WebSphere Application Server Network Deployment V8.5 보충 설명서
- IBM DB2 Enterprise Server Edition V10.1
- IBM Tivoli® Directory Server V6.3
- E-Business용 IBM Tivoli Access Manager V6.1.1
- 비프로덕션 환경용 IBM Worklight® Enterprise Edition V5.0.6

일부 컴포넌트는 선택사항입니다. 제품 컴포넌트 및 사용 가능한 구성에 관해서는 IBM BPM Information Center(<http://pic.dhe.ibm.com/infocenter/dmndhelp/v8r5m0/index.jsp>)의 내용을 참조하십시오.

설치 지시사항을 포함한 전체 문서는 IBM Business Process Manager 라이브러리(<http://www.ibm.com/software/integration/business-process-manager/library/documentation>)의 내용을 참조하십시오.

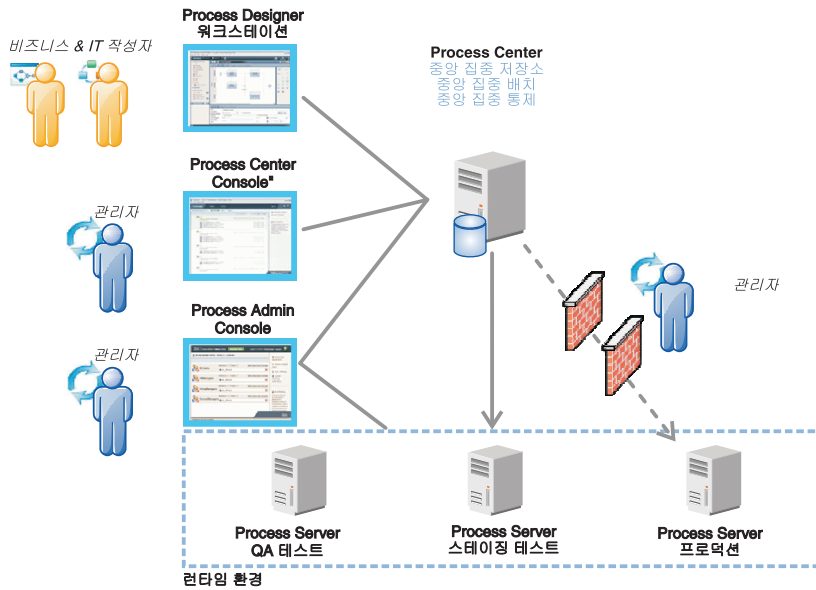
2 단계 2: 하드웨어 및 시스템 구성 평가



IBM BPM을 여러 가지 다른 구성으로 사용할 수 있습니다. 자세한 정보는 Information Center의 *IBM Business Process Manager* 계획을 참조하십시오. 제품 라이선스를 검토하여 토폴로지 지원에 필요한 권한이 부여되어 있는지와 제품에 포함된 모든 소프트웨어 컴포넌트에 대한 사용 제한사항을 이해하고 있는지를 확인하십시오. 시스템 요구사항은 IBM Business Process Manager Standard 자세한 시스템 요구사항(<http://www.ibm.com/support/docview.wss?uid=swg27023007>)을 참조하십시오.

3 단계 3: 설치 아키텍처 검토

다음 예시는 네트워크 배치 구성으로 알려진 공통 토폴로지의 여러 시스템에 걸쳐 설치된 IBM BPM Standard 컴포넌트를 표시합니다. 중앙에는 모든 개발 활동이 일어나는 IBM Process Center가 있습니다. 테스트, 스테이징 및 프로덕션에 필요한 작성 도구, 관리 콘솔 및 프로세스 서버가 Process Center에 연결되어 있습니다.



컴포넌트 및 사용자 역할 상호작용에 관한 자세한 정보는 IBM BPM Information Center(<http://pic.dhe.ibm.com/infocenter/dmndhelp/v8r5m0/index.jsp>)의 내용을 참조하십시오.

4 단계 4: IBM Business Process Manager Standard 설치

DB2 Express 데이터베이스를 사용하여 단순한 네트워크 배치 토폴로지를 작성하려면 다음의 일반 설치 단계를 완료하십시오.

1. DVD 매체나 전자 이미지를 추출한 위치에서 런치패드를 시작하십시오. 런치패드에서 일반 설치 프로그램 사용을 선택하십시오.
2. **Process Center** 설치 또는 **Process Server** 설치를 선택하고 다음을 클릭하십시오.
3. 다음 패널에서 설치 위치가 포함된 정보를 확인하고 다음을 클릭하십시오.
4. 임베디드 DB2 Express 데이터베이스 설치를 선택하십시오. DB2가 이미 설치되어 있는 경우 기존 데이터베이스를 사용하여 제품을 설치할 것인지 여부를 묻는 메시지가 표시됩니다. 다음을 클릭하십시오.
5. 라이선스 계약을 읽고 동의한 다음 소프트웨어 설치를 클릭하여 설치를 시작하십시오. 소프트웨어를 설치하는 중에 설치 정보를 보고 인쇄할 수 있습니다. 일반 설치가 완료되면 빠른 시작 콘솔이 자동으로 시작됩니다.

사용자 설치를 진행하려면 런치패드에서 사용자 설치 프로그램 사용을 선택하십시오. IBM Installation Manager를 시작합니다. 설치 단계 세부사항은 IBM BPM Information Center(<http://pic.dhe.ibm.com/infocenter/dmndhelp/v8r5m0/index.jsp>)의 *IBM Business Process Manager Standard* 설치 및 구성을 참조하십시오.

자세한 정보



추가 기술 자원은 다음 링크를 참조하십시오.

- IBM 기술 지원(<http://publib.boulder.ibm.com/infocenter/ieduasst/v1r1m0/>)
- WebSphere Application Server 문서(<http://pic.dhe.ibm.com/infocenter/wasinfo/v8r5/index.jsp>)
- 지원 정보(http://www.ibm.com/support/entry/portal/Overview/Software/WebSphere/IBM_Business_Process_Manager_Standard)

IBM Business Process Manager Standard V8.5 Licensed Materials - Property of IBM. © Copyright IBM Corp. 2000, 2013. U.S. Government Users Restricted Rights - Use, duplication or disclosure restricted by GSA ADP Schedule Contract with IBM Corp.
 IBM, IBM 로고, ibm.com®, DB2, Passport Advantage, Tivoli 및 WebSphere는 전 세계 여러 국가에 등록된 International Business Machines Corp.의 상표 또는 등록상표입니다. Worklight은 Worklight, IBM의 상표 또는 등록상표입니다. 기타 제품 및 서비스 이름은 IBM 또는 타사의 상표입니다. 현재 IBM 상표의 목록은 웹 저작권 및 상표 정보 (www.ibm.com/legal/copytrade.shtml)에 있습니다.
 Intel은 미국 또는 기타 국가에서 사용되는 Intel Corporation 또는 그 계열사의 상표 또는 등록상표입니다. Linux는 미국 또는 기타 국가에서 사용되는 Linus Torvalds의 등록상표입니다. Microsoft 및 Windows는 미국 또는 기타 국가에서 사용되는 Microsoft Corporation의 상표입니다.

