

## Gyors üzembe helyezési útmutató

### Az IBM Business Process Manager Express V8.5 telepítésének és konfigurálásának kezdeti lépései

**Nemzeti nyelvi változat:** A Gyors üzembe helyezési útmutató más nyelveken való megtekintéséhez nyomtassa ki a megfelelő nyelvű PDF-fájlt a Gyors üzembe helyezési útmutató CD lemezéről.

#### Termékáttekintés

Az IBM® Business Process Manager (BPM) egy átfogó és egyszerűen használható üzletifolyamat-kezelési platform, amely az üzleti folyamatok kezeléséhez nyújt segítséget. Olyan eszközöket és futtatókörnyezeteket tartalmaz, amelyekkel a folyamatulajdonosok és üzleti felhasználók megtervezhetik, futtathatják, megfigyelhetik és optimalizálhatják üzleti folyamataikat.

#### 1 Lépés 1: A szoftver és a dokumentáció elérése



Ha a terméket a Passport Advantage webhelyről töltötte le, kövesse a letöltési dokumentum útmutatásait (<http://www.ibm.com/support/docview.wss?uid=swg24034315>).

A termékajánlat a következőket tartalmazza:

- Gyors üzembe helyezés CD
- Az IBM BPM Express V8.5.0, amely magában foglalja az IBM Installation Manager V1.6.2, az IBM WebSphere Application Server V8.5.0.2 és az IBM DB2 Express Edition V10.1 szoftvert
- IBM Tivoli Directory Server 6.3-as változat
- IBM Tivoli Access Manager for e-Business 6.1.1-es változat

A termék összetevőivel és az elérhető konfigurációkkal kapcsolatos további információkért lásd az IBM BPM információs központot (<http://pic.dhe.ibm.com/infocenter/dmndhelp/v8r5m0/index.jsp>).

A teljes dokumentációt, beleértve a telepítési útmutatást az IBM Business Process Manager könyvtárban találja (<http://www.ibm.com/software/integration/business-process-manager/library/documentation>).

#### 2 Lépés 2: A hardver- és rendszer-konfiguráció értékelése



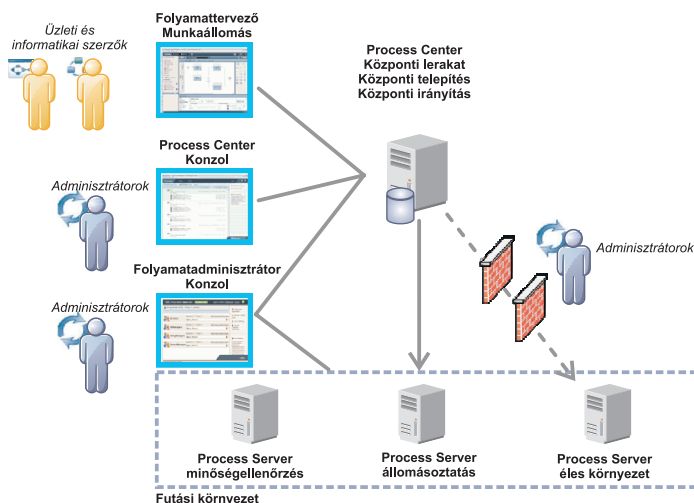
Az IBM BPM számos különböző konfigurációban használható. További tudnivalókért tekintse meg az információs központban a *Tervezés az IBM Business Process Manager termékhez* című dokumentumot. Tekintse meg a terméklicencet, és győződjön meg róla, hogy rendelkezik a megvalósítani kívánt topológiához szükséges felhatalmazásokkal, illetve hogy megértette a termékkel szállított összes szoftverösszetevő használati korlátozásait.

A rendszerkövetelményekkel kapcsolatban tekintse meg az IBM Business Process Manager Express részletes rendszerkövetelményeit (<http://www.ibm.com/support/docview.wss?uid=swg27023008>).

### 3 Lépés 3: A telepítési architektúra áttekintése

Az alábbi ábrán az IBM BPM Express összetevői láthatók egy közös topológia ugyanazon rendszerére telepítve, ami önálló konfigurációként ismert.

A középpontban az IBM Process Center található, itt folyik minden fejlesztési tevékenység. A Process Center kiszolgálóhoz csatlakoznak a szerzői eszközök, az adminisztrációs konzolok, illetve a tesztelési, állomásoztatási és termelési folyamatkiszolgálók.



Az összetevőkkel, valamint a felhasználói szerepek interakciójával kapcsolatos további részleteket az IBM BPM információs központban talál (<http://pic.dhe.ibm.com/infocenter/dmndhelp/v8r5m0/index.jsp>).

### 4 Lépés 4: Az IBM Business Process Manager Express telepítése



A DB2 Express adatbázist használó önálló topológia létrehozásához hajtsa végre az alábbi lépéseket szokásos telepítés esetén:

1. Indítsa el az indítópult fájlját a DVD lemezről vagy a kicsomagolt elektronikus lemezképfájlból. Az indítópulton válassza a **Telepítés a szokásos telepítő használatával** lehetőséget.
2. Válasszon a **Process Center telepítése** és a **Process Server telepítése** lehetőségek közül, majd kattintson a **Tovább** gombra.
3. Ellenőrizze a következő panelen található információkat, beleértve a telepítés helyét, majd kattintson a **Tovább** gombra.
4. Válassza egy beágyazott DB2 Express adatbázis telepítését. Ha a DB2 már telepítve van, akkor a termék telepítése a meglévő adatbázis felhasználásával történik. Kattintson a **Tovább** gombra.
5. Olvassa el és fogadja el a licenyszerződést, majd kattintson a **Szoftver telepítése** lehetőségre a telepítés megkezdéséhez. A szoftver telepítése közben megtekintheti és kinyomtathatja a telepítésre vonatkozó információkat.

A telepítés befejeztével automatikusan elindul a Gyors üzembe helyezési konzol.

A telepítés lépéseinek részletes leírását az IBM BPM információs központ *Az IBM Business Process Manager Express telepítése és konfigurálása* című témakörében találja (<http://pic.dhe.ibm.com/infocenter/dmndhelp/v8r5m0/index.jsp>).

### További információk

További technikai forrásokat a következő hivatkozásokon keresztül érhet el:

- IBM oktatási asszisztens (<http://publib.boulder.ibm.com/infocenter/ieduasst/v1r1m0/>)
- WebSphere Application Server dokumentáció (<http://pic.dhe.ibm.com/infocenter/wasinfo/v8r5/index.jsp>)
- Támogatási információk ([http://www.ibm.com/support/entry/portal/Overview/Software/WebSphere/IBM\\_Business\\_Process\\_Manager\\_Express](http://www.ibm.com/support/entry/portal/Overview/Software/WebSphere/IBM_Business_Process_Manager_Express))

IBM Business Process Manager Express V8.5 – Licenc hatálya alá eső anyagok – Az IBM tulajdona. © Copyright IBM Corp. 2000, 2013. Az Egyesült Államok kormányzati felhasználóinak korlátozott jogai – A használatot, másolást és közzétételt az IBM vállalattal kötött GSA ADP Schedule Contract korlátozza.

Az IBM, az IBM embléma, az ibm.com, a DB2, a Passport Advantage, a Tivoli és a WebSphere az International Business Machines Corp. védjegye vagy bejegyzett védjegye a világ számos országában. Az egyéb termék- és szolgáltatásnevek az IBM vagy más vállalatok védjegyei lehetnek. Az IBM védjegyek aktuális listája az interneten, a "Copyright and trademark information" webhelyen érhető el ([www.ibm.com/legal/copytrade.shtml](http://www.ibm.com/legal/copytrade.shtml)).

Rendelési szám: CF3RPML

