

Ghidul de pornire rapidă

Introducere în instalarea și configurarea IBM Business Process Manager Standard

Versiunea în limba națională: Pentru a obține Quick Start Guide în alte limbi, accesați fișierele PDF de pe CD-ul Quick Start.

Privire generală asupra produsului

IBM® Business Process Manager este o platformă de gestiune de procese operaționale comprehensivă și ușor de utilizat care vă ajută substanțial în procesele dumneavoastră de afaceri. Include unelte și medii de rulare care îi ajută pe proprietarii de procese și pe utilizatorii profesioniști să proiecteze, să ruleze, să monitorizeze și să optimizeze procese pentru a-și îmbunătăți în mod direct procesele de afaceri.

1 Pasul 1: Accesul la software și documentație



Dacă ați descărcat produsul din Passport Advantage, urmați instrucțiunile din documentul de descărcare: <http://www.ibm.com/support/docview.wss?uid=swg24031889>

Această ofertă de produs include următoarele componente:

- CD-ul Quick Start
- IBM Business Process Manager Standard V8.0 – inclusiv IBM Installation Manager V1.5.2, IBM WebSphere Application Server V8.0.0.3 și IBM DB2 Express Edition V9.7 FP4 (Microsoft Windows și Linux numai pe Intel)
- Suplimentele IBM WebSphere Application Server Network Deployment V8.0 – inclusiv IBM HTTP Server, IBM DMZ Secure Proxy Server și IBM WebSphere Edge Components
- IBM DB2 Enterprise Server Edition V9.7

Unele dintre aceste componente sunt opționale. Pentru lista completă de componente care sunt furnizate pentru platforma dumneavoastră, vedeți informațiile de pachete de produse în centrul de informare IBM Business Process Manager la <http://pic.dhe.ibm.com/infocenter/dmndhelp/v8r0mx/index.jsp>.

Pentru documentația completă, inclusiv instrucțiuni de instalare, vedeți biblioteca IBM Business Process Manager la <http://www.ibm.com/software/integration/business-process-manager/library/documentation>.

2 Pasul 2: Evaluarea hardware-ului și a configurației sistemului



Puteți utiliza IBM Business Process Manager în multe configurații diferite. Pentru mai multe informații, consultați *Planificarea pentru IBM Business Process Manager* în centrul de informare. Revedeți licența de produs pentru a vă asigura că aveți autorizările necesare pentru a suporta topologia dumneavoastră și că înțelegeți restricțiile de utilizare pentru toate componentele software care sunt incluse în produs.

Pentru cerințele de sistem, vedeți <http://www.ibm.com/support/docview.wss?uid=swg27023007>.

3 Pasul 3: Instalarea IBM Business Process Manager Standard



Pentru a crea un server autonom Process Center sau un profil Process Server utilizând baza de date DB2 Express, parcurgeți pașii următori pentru o instalare tipică:

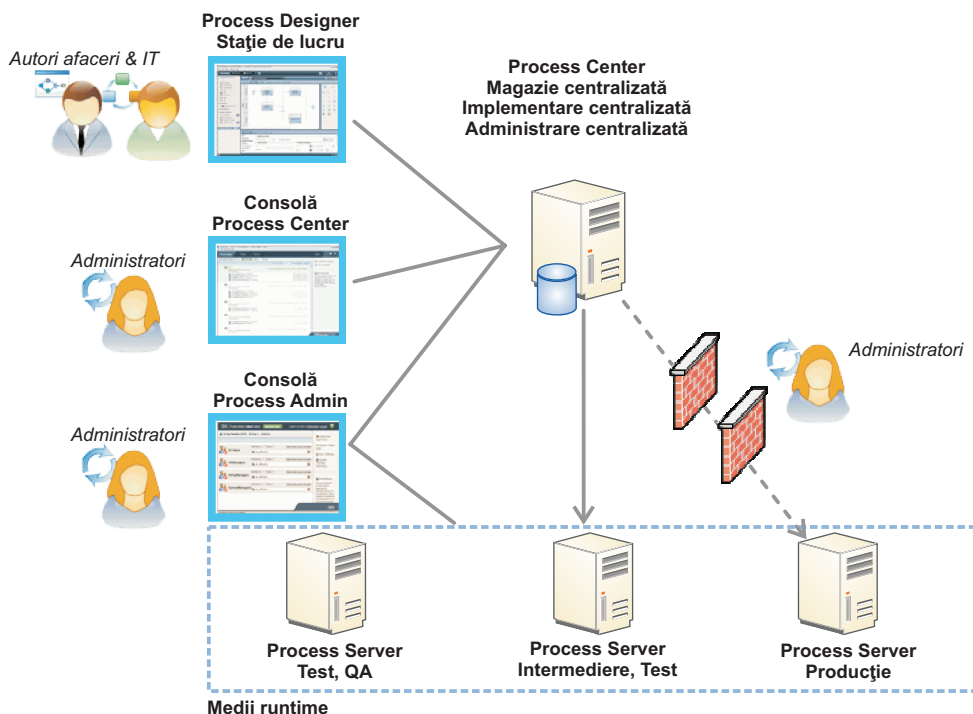
1. Porniți fișierul launchpad de lansare din mediul DVD sau din locul de unde ați extras imaginea electronică. Din panoul de lansare, selectați **utilizarea programului de instalare tipic**.
2. Selectați **Instalare Process Center** sau **Instalare Process Server** și faceți clic pe **Următor**.
3. Verificați informațiile din panoul următor, inclusiv locația de instalare și faceți clic pe **Următor**.
4. Alegeți instalarea unei baze de date DB2 Express înglobate. Dacă ați instalat deja DB2, vi se indică să instalați produsul utilizând baza de date existentă. Faceți clic pe **Următor**.
5. Citiți și acceptați acordul de licență și apoi faceți clic pe **Instalare software** pentru a începe instalarea. În timpul instalării software-ului, puteți vizualiza și tipări informații privind instalarea.
6. Când s-a finalizat instalarea, deschideți consola Primii pași.

Pentru instalări complexe, selectați **utilizarea programului de instalare personalizată** pe launchpad. IBM Installation Manager pornește.

Pentru pașii detaliați de instalare, consultați *Instalarea și configurarea IBM Business Process Manager* în centrul de informare.

Ilustrația următoare arată componentele IBM Business Process Manager Standard care sunt instalate pe sisteme multiple într-o topologie comună, cunoscută drept configurația Network Deployment.

În centru este Process Center, unde apar toate activitățile de dezvoltare. Unealta de dezvoltare, consolele administrative și serverele Process pentru testare, intermediere și producție sunt conectate la Process Center.



Pentru mai multe informații despre componente și interacțiuni de roluri de utilizator, vedeți centrul de informare IBM Business Process Manager la <http://pic.dhe.ibm.com/infocenter/dmndhelp/v8r0mx/index.jsp>.

Informații suplimentare



Pentru resurse tehnice suplimentare, consultați legăturile următoare:

- IBM Education Assistant: <http://publib.boulder.ibm.com/infocenter/ieduasst/v1r1m0/>
- Documentație WebSphere Application Server: <http://publib.boulder.ibm.com/infocenter/wasinfo/v8r0/index.jsp>
- Informații de suport: http://www.ibm.com/support/entry/portal/Overview/Software/WebSphere/IBM_Business_Process_Manager_Standard

IBM Business Process Manager Version 8.0 Materiale licențiate - Proprietatea IBM. © Copyright IBM Corp. 2000, 2012. Drepturi restricționate pentru utilizatorii guvernamentali S.U.A. - Utilizarea, duplicarea și dezvoltarea sunt restricționate de Contractul-Anexă cu IBM Corp.

IBM, emblema IBM, ibm.com, DB2, Express, Passport Advantage și WebSphere sunt mărci comerciale sau mărci comerciale înregistrate deținute de International Business Machines Corp., înregistrate în multe jurisdicții din întreaga lume. Alte nume de produse și de servicii pot fi mărci comerciale deținute de IBM sau de alte companii. Lista curentă cu mărcile comerciale deținute de IBM este disponibilă pe pagina web "Copyright and trademark information" la <http://www.ibm.com/legal/copytrade.shtml>.

Intel este o marcă comercială sau o marcă comercială înregistrată deținută de Intel Corporation sau de sucursalele sale în Statele Unite și în alte țări. Linux este o marcă comercială înregistrată deținută de Linus Torvalds în Statele Unite, în alte țări sau ambele. Microsoft Windows este o marcă comercială deținută de Microsoft Corporation în Statele Unite, în alte țări sau ambele.

Număr parte: CF3EIML



Printed in Ireland