

IBM Tivoli Composite Application Manager for Transactions

Legfőbb előnyök

- **Lehetővé teszi a tranzakciók proaktív felügyeletét, a szűk keresztmetszetek és egyéb problémák azonosítását, mielőtt azok rontanák az ügyfelek elégedettségét**
- **Gyorsabban felismerhetők és elszigetelhetők a válaszüdővel és rendelkezésre állással kapcsolatos problémák**
- **A robotok és a valódi felhasználók tevékenységét elemző funkciók mind a webes, mind a Microsoft® Windows® alatt futó alkalmazások válaszüdejét monitorozzák**
- **Az automatikusan létrehozott tranzakció-térképek vizuálisan is megjelenítik a tranzakciós útvonalakat és a kapcsolatokat**
- **Szinkron és aszinkron üzenetkövetés**

A modern vállalatok működésének középpontjában a tranzakciók állnak, ezért a magas rendelkezésre állás és a rövid válaszüdő sok informatikai szervezet legfőbb prioritása. Mivel a tranzakciók száma folyamatosan növekszik és az IT-infrastruktúra mind bonyolultabbá válik, egyre nehezebb és munkaigényesebb meghatározni a teljesítménnyel kapcsolatos problémák forrását; ez gyakran a kelleténél sokkal több időt is vesz igénybe.

A tranzakciók teljesítményével kapcsolatos problémák felderítése hagyományosan úgy történik, hogy a cég informatikusai a hozzájuk tartozó tartományokon külön-külön futtatnak teszteteket és ellenőrzéseket. Tapasztalataik megosztásához személyes vagy elektronikus megbeszélést tartanak, ahol megkísérlik kijavítani a több tartományt is érintő problémákat. Bármennyi időt és energiát is fordítanak azonban az effajta együttműködésre, nem mindig jutnak eredményre. Eközben az értékes erőforrások olyan problémák felderítésével foglalkoznak, amelyek nem is feltétlenül az ő tartományukba tartoznak, a vállalat pedig azt kockáztatja, hogy a leromlott szolgáltatások miatt bevételtől esik el.

Az IBM Tivoli® Composite Application Manager (ITCAM) for Transactions ennél hatékonyabb megoldást kínál: lehetővé teszi a tranzakciók végponttól végpontig terjedő követését és grafikus ábrázolását, ezáltal az informatikusok gyorsabban és egyszerűbben azonosíthatják és küszöbölhetik ki a problémákat. Az ITCAM átfogó megoldás, amellyel valós időben monitorozható a végfelhasználók tevékenysége, vagy robotokkal követhetjük az internetes szolgáltatásokat.

A tranzakciós útvonal áttekintése a végponttól végpontig terjedő tranzakció-követéssel

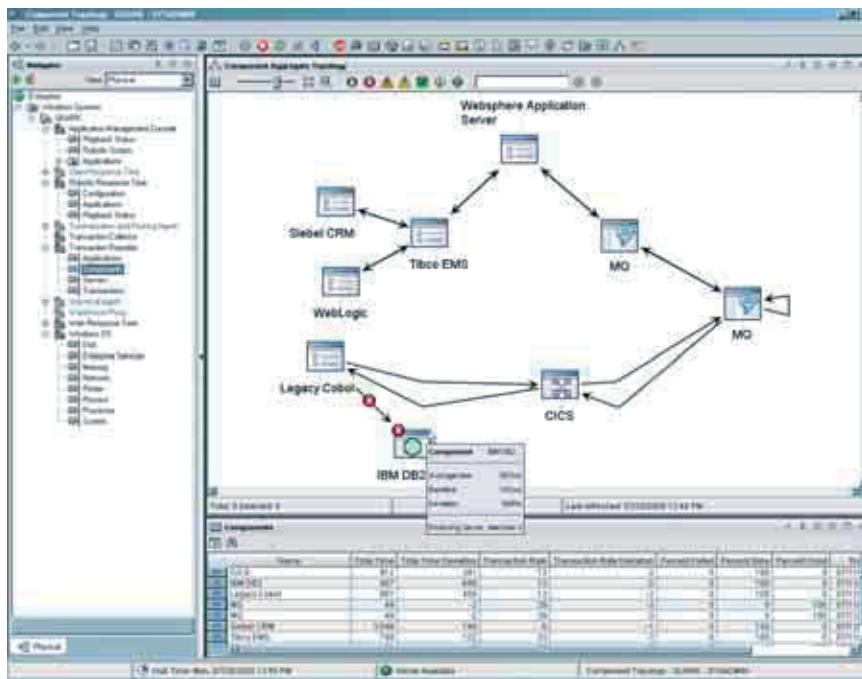
Az ITCAM for Transactions tranzakció-követési funkciói valódi végponttól végpontig terjedő nézetet biztosítanak a különböző rendszerek válaszüdejéről, így gyorsabban meghatározhatjuk a válaszüdővel és rendelkezésre állással kapcsolatos problémák okát, majd átadhatjuk az ügyet a megfelelő szakembernek. A szoftver ezt úgy teszi lehetővé, hogy először automatikusan felderíti a tranzakciós infrastruktúra összetevőit, majd token-alapú és dinamikus korreláció segítségével automatikusan legenerálja a rendszer topológiáját. Felismeri a tartományokon belüli kapcsolatokat, majd összeköti a tartományokat, bárhánnyról is legyen szó. Ez a fejlett topológiai képesség lehetővé teszi, hogy a felhasználók tranzakcióit az üzleti infrastruktúra minden tartományán keresztül végigkísérjük és egészében kiértékeljük, méghozzá a végfelhasználók számára teljesen transzparens módon.

Az infrastruktúra felderítésén és ábrázolásán túl az ITCAM for Transactions a historikus teljesítmény-adatok alapján automatikusan megállapítja az egyes tartományokhoz tartozó alapszinteket is. Amikor a rendszer túllép egy adott teljesítményküszöböt, a szoftver összehasonlítja a teljesítményt a kitűzött alapszinttel, hogy meghatározza a probléma forrását. Miután beazonosította az érintett tartományt, az azért felelős szakember ugyanebből a nézetből elindíthatja a részletes, tartomány-specifikus elemzést.

A végfelhasználói válaszidők valós idejű monitorozása

Az ITCAM for Transactions tartalmaz egy ágensek nélküli komponenst a webes alkalmazások monitorozására, amellyel a felhasználói perspektívájából mérhetjük a tranzakciók sebességét. A szoftver segítségével összegyűjthetjük az ügyfelek valódi webalapú tranzakcióit jellemző teljesítmény-adatokat. Az ITCAM for Transactions képes mérni a HTTP és HTTPS-kérések teljesítményét, még a weboldalakba ágyazott objektumok esetén is. A mérhető adatok közé tartozik a teljes válaszidő, a kliens és a szerver feldolgozási ideje, az adatátvitel hossza, az oldalbetöltési idő és a feladási idő. Ezt a modult appliance-módban is telepíthetjük, hogy ne fogyassza a szerver erőforrásait.

Az ITCAM for Transactions a Microsoft Windows alkalmazások valós idejű monitorozását is lehetővé teszi a kliensek szintjén, ezáltal a vállalatok igen pontos mérési adatokat gyűjthetnek a válaszidőkről. A szoftver a valódi végfelhasználók „round-trip” kiszolgálási idejét méri, majd ezt osztja fel hasznos részekre (teljes válaszidő, a szerver feldolgozási ideje, adatátvitel hossza). Ezek a szolgáltatási szint szerződésekhöz készült jelentések számára létfontosságú információk. A fentiekén túl a szoftver korrelálja a hálózati aktivitást a monitorozó alkalmazásokban történő tranzakciókkal. Az ITCAM for Transactions ideális eszköz az olyan vastag klienses alkalmazások monitorozására, mint az IBM Lotus Notes® és a Microsoft Outlook®.



Az ITCAM for Transactions automatikusan legenerálja a tranzakciós infrastruktúra topológiáját és végponttól végpontig nyomon követi a tranzakciókat.

Amikor a válaszidő túllépi a meghatározott küszöbértéket, a szoftver figyelmeztetést küld. Figyelmeztetéseket kaphatunk írott értesítés, e-mail, SNMP (Simple Network Management Protocol) „trap”, vagy az IBM Tivoli Netcool®/OMNIBUS™ ill. az IBM Tivoli Enterprise Console® számára küldött üzenet formájában.

Hatáselemzés robotikus monitorozási technikák segítségével

Az ITCAM for Transactions lehetővé teszi, hogy szintetikus tranzakciókat generáló robotok segítségével monitorozzuk a webes és Microsoft Windows-alapú alkalmazásokat és nyomon kövessük ezek válaszidejét. Ha meghatározott ütemezés szerint generálunk szintetikus tranzakciókat, hatékonyabban azonosíthatjuk a potenciális problémákat, még mielőtt azokat az éles környezetet használó ügyfelek és a végfelhasználók éreznék. A szimulált tranzakciók folyamatos monitorozása révén a vállalatok proaktívan felügyelhetik alkalmazásaik rendelkezésre állását és teljesítményét, és már azelőtt felismerhetik a szűk keresztmetszeteket, hogy azok rotnának az ügyfelek elégedettségét.

A robotikus szimulátoroktól eltérően, amelyek csak egyfajta monitorozási feladatot tudnak ellátni, az ITCAM for Transactions rugalmas megoldás, amely számos alkalmazást képes monitorozni és hozzásegít, hogy még jobban kihasználjuk meglévő erőforrásainkat. Az eszköz részét képezi az IBM Rational® Robot és az IBM Rational Performance Tester, így a teljeskörű elemzés érdekében szimulált végfelhasználói tranzakciókat rögzíthetünk és játszhatunk vissza. A szoftver az olyan termékeket is támogatja, mint a LoadRunner és a Robot GUI, illetve egyedi parancsfájlok (scriptek) használatára is lehetőség van.

Az internetes szolgáltatások tesztelése a felhasználók perspektívájából

Az ITCAM for Transactions segítségével az IT-szervezetek a felhasználó perspektívájából tesztelhetik az internetes szolgáltatásokat. A megoldás ehhez a szolgáltatások rendelkezésre állását, teljesítményét és tartalmát méri azáltal, hogy az infrastruktúra meghatározott pontjairól műveleteket kezdeményez. Képes proaktívan bejelentkezni egy webcímre, FTP-n keresztül fájlokat tud feltölteni, és kereséseket hajt végre. A szolgáltatási szintekkel kapcsolatos jelentésekhez a tesztek csoportosíthatók. A rugalmas jelentéskészítési lehetőségek révén a rendszergazdák többféle érték szerint is összehasonlíthatják a különböző szolgáltatásokat és ellenőrizhetik, hogy a teljesítményük megfelel-e a szolgáltatási szint megállapodásban foglaltaknak.

Az ITCAM for Transactions lehetővé teszi az internetes szolgáltatások monitorozását, és ehhez egyre többféle protokollt és RFC-t támogat. A monitorok segítségével rendszeresen pollozza az olyan kritikus internetes szolgáltatásokat, mint a DNS, DHCP, FTP, SMTP, POP3, IMAP4 és az LDAP.

Fejlettebb jelentések az IBM Tivoli Enterprise Portal-on keresztül

Az IBM Tivoli Enterprise Portal az ITCAM for Transactions könnyen használható, szerepkör-alapú, felhasználóbarát felülete, amelyen keresztül hozzáférhetünk a válaszdíjokra vonatkozó jelentésekhez. A portál ezen felül közös hozzáférési pontként szolgál a kulcsfontosságú üzleti teljesítmény-mutatókhoz, átfogó vizuális jelentésekhez és a Tivoli által monitorozott többi rendszer adataihoz is. Az ITCAM termékcsalád egyéb tagjaihoz hasonlóan számos más Tivoli monitorozási és felügyeleti eszköz is a Tivoli Enterprise Portal-t használja a problémák azonosítására, a megoldások keresésére és a hibajavításra.

A Tivoli Enterprise Portal testre szabható nézeteket nyújt a teljesítmény-adatokról, hogy vizuálisan áttekinthessük a teljes infrastruktúrát. A portál révén egyetlen helyről felügyelhetjük a teljes IT-környezetet, ezáltal lebonthatjuk a rendszereket elszigetelő falakat és nincs szükség több különböző felügyeleti eszköz telepítésére, integrálására és betanítására. A Tivoli Enterprise Portal közös felhasználói felületet biztosít a különböző Tivoli-szoftverek számára, ezáltal befektetéseink hamarabb megtérülnek és csökken a tulajdonlási költség.

Növelje a Tivoli-szoftverekbe fektetett pénz értékét

Az ITCAM for Transactions révén növelheti annak a pénznek az értékét is, amit más Tivoli-szoftverekbe fektetett.

- *A válaszdíjával és rendelkezésre állással kapcsolatos adatok az IBM Tivoli Service Level Advisor bemene-teként is szolgálnak. Az információkat a rendszer az IBM Tivoli adattár- házban tárolja, így felhasználhatók a szolgáltatási szintek ellenőrzésére és az olyan folyamatok azonosítására, amelyek az SLA megsértéséhez vezethetnek.*
- *Az IBM Tivoli Business Service Manager segítségével a válaszdíjával kapcsolatos problémákat az összes vállalati rendszer kontextusában vizsgálhatjuk. Az alkalmazás képes prioritizálni a problémákat, hogy először mindig a legfontosabbakkal foglalkozhassunk.*
- *Az IBM Tivoli Provisioning Manager a válaszdíjok alapján képes kezde- ményezni új beszerzéseket, hogy megelőzhessük a szolgáltatási szint szerződés megsejtését. Ha például a vizsgált végfelhasználói válaszdíjok túllépnek egy meg- határozott küszöbértéket, a Tivoli Provisioning Manager új szerver- rendeltet a terhelés kiszolgálására.*

Az ITCAM termékcsalád tagja

Az ITCAM for Transactions csak egy az IBM Tivoli szoftvercsomag integrált teljesítmény-menedzselési megoldásai közül. A további ITCAM megoldások különféle monitorozási és felügyeleti funkciókat nyújtanak az IT-infrastruktúra minden részéhez. Ide tartozik a végponttól végpontig terjedő szerverfelügyelet, a robosztus alkalmazás-menedzsment és a szolgáltatás- központú architektúrát (SOA) használó platformok felügyelete.

Az ITCAM termékcsalád tagja együttműködnek egymással, így a következő módokon növelik a cég termelékenységét:

- *A közös adatmodell és közös jelentéskészítési rendszer révén konszolidálják a különböző forrásból származó adatokat.*
- *Mivel a Tivoli Enterprise Portal-t használják, közös felületen nyúj- tanak kiemelkedő vizualizációs lehetőségeket.*
- *Egyszerűsítik az IT-infrastruktúrát, miközben elég rugalmasak, hogy a vállalat egyedi igényeire szabott megoldásokat használhassunk.*



Az IBM Tivoli Composite Application Manager (ITCAM) for Transactions áttekintése

A menedzsment szerver követelményei (az alábbiakhoz szükséges komponenseket a Tivoli Composite Application Manager for Transactions tartalmazza):

IBM Tivoli Monitoring 6.2
IBM DB2® 9.1 Enterprise Server Edition

Támogatott platformok

A végfelhasználói kliensek válaszüzenetét mérő ágenszek esetén:

Microsoft Windows

A válaszüzenet mérő robotikus ágenszek esetén:

Microsoft Windows
Linux®

A webes válaszüzenet mérő ágenszek esetén:

Microsoft Windows
IBM AIX®
Sun Solaris™
HP-UX
Linux
IBM HTTP Server
Apache Web Server
Sun iPlanet Web Server
Microsoft Internet Information Server

A tranzakciókat követő ágenszek esetén:

Microsoft Windows
IBM AIX
Sun Solaris
HP-UX
Linux
WebSphere® MQ 5.3
vagy magasabb verzió
WebSphere Message Broker 6.0.0.3
vagy magasabb verzió
IBM CICS® 2.3 vagy magasabb verzió
IBM IMS™ for z/OS®

További információk

Az IBM Tivoli Composite Application Manager for Transactions termékekről a területi IBM-képviselőtől vagy az IBM Üzleti Partnerétől, illetve az alábbi weblapon kaphat további információt: ibm.com/tivoli/solutions/application-management

Az IBM Tivoli szoftverei

A Tivoli szoftverek olyan szolgáltatás-kezelési platformot kínálnak, amelyek jóvoltából a különböző szervezetek minőségi szolgáltatást nyújthatnak, mert biztosítva van a láthatóság, az ellenőrzés és az automatizálás – a láthatóság azt jelenti, hogy beleláthatnak üzletvitelük folyamataiba és megérthetik; az ellenőrzés azt, hogy hatékonyan irányíthatják az üzletvitel, minimálisra csökkenthetik a kockázatot és megvédhetik márkájukat. Az IT-centrikus szolgáltatás-menedzsmenttel ellentétben a Tivoli összhangba hozza az üzleti és technológiai követelményeket, közös alapot biztosítva ezek felügyeletéhez és integrálásához. A Tivoli-szoftverek gyors megoldást kínálnak a vállalatok leginkább égető szükségleteire a szolgáltatás-menedzsment terén; segítségükkel proaktívan reagálhatunk a változó üzleti igényekre. A Tivoli-portfólió mögött a világszínvonalú IBM Szolgáltatások és IBM Support üzletágak állnak, kiegészítve az IBM számos aktív üzleti partnerével. A Tivoli-felhasználók és Üzleti Partnerek építhetnek egymás legjobb gyakorlataira is, ha csatlakoznak a független, világszerte megtalálható IBM Tivoli felhasználói csoportokhoz. További információkért keresse fel a következő webhelyet: www.tivoli-ug.org.

© Copyright IBM Corporation 2008

IBM Corporation Software Group Route 100
Somers, NY 10589 U.S.A.

Készült az Amerikai Egyesült Államokban, 2008. szeptember. Minden jog fenntartva.

Az IBM, az IBM logó, az ibm.com, az AIX, a CICS, a DB2 IMS, Lotus Notes, Netcool/OMNibus, a Rational, a System z, a Tivoli, a Tivoli Enterprise Console, a WebSphere, és a z/OS az International Business Machines Corporation által az Egyesült Államokban és/vagy más országokban bejegyzett márkanevek. Amennyiben ezeket vagy más IBM védjeggyel rendelkező kifejezéseket a dokumentumban az első előfordulás helyén a védjegy jelzéssel láttuk el (® vagy ™), úgy ez a jelzés azt jelenti, hogy az IBM tulajdonában álló, az Egyesült Államokban bejegyzett vagy közös jog által védett védjegyről van szó a kiadás időpontjában. Amennyiben ezeket vagy más IBM védjeggyel rendelkező kifejezéseket a dokumentumban az első előfordulás helyén a védjegy jelzéssel láttuk el (® vagy ™), úgy ez a jelzés azt jelenti, hogy az IBM tulajdonában álló, az Egyesült Államokban bejegyzett vagy közös jog által védett védjegyről van szó a kiadás időpontjában. Ezek a védjegyek bejegyzett vagy közös jog által védett védjegyek lehetnek más országokban is. Az IBM védjegyeinek aktuális listája elérhető az Interneten a "Copyright and trademark information" cím alatt a következő weblapon: ibm.com/legal/copytrade.shtml

A Solaris a Sun Microsystems, Inc. védjegye az Egyesült Államokban és/vagy más országokban.

A Linux Linus Torvalds bejegyzett védjegye az Egyesült Államokban és/vagy más országokban.

A Microsoft, a Windows és az Outlook a Microsoft Corporation védjegyei az Egyesült Államokban és/vagy más országokban.

Felelősséget kizáró nyilatkozat: Az ügyfél maga felelős azért, hogy gondoskodjon a jogi előírásoknak való megfelelésről. Az ügyfél saját kizárólagos felelőssége, hogy hozzáértő jogi tanácsot kérjen az olyan törvények és szabályozási követelmények azonosításával és értelmezésével kapcsolatban, amelyek hatással lehetnek üzleti tevékenységére, illetve azzal kapcsolatban, hogy milyen lépéseket kell tennie ezen törvényeknek való megfelelés érdekében. Az IBM nem nyújt jogi tanácsadást, és nem garantálja, hogy szolgáltatási vagy termékei biztosítják, hogy az ügyfél bármilyen törvényi előírásnak vagy szabályozásnak megfelel.

TAKE BACK CONTROL WITH 

TID14027-USEN-00