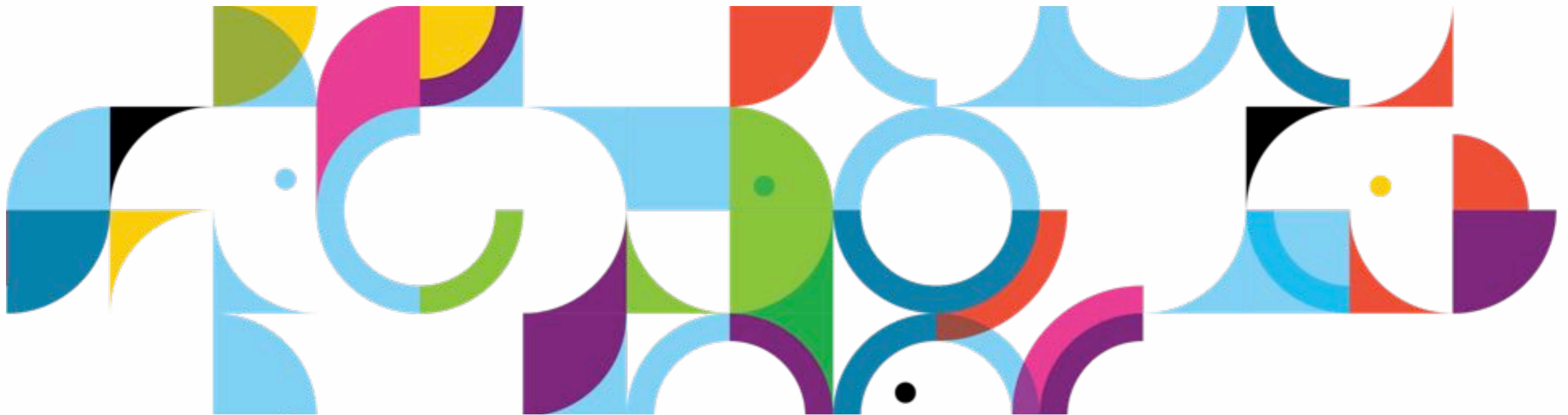


# Bevezetés a közösségi üzletvitelbe - IBM Connections



## Témakörök

- Mi a közösségi üzletvitel?
- Miben segíthet a szervezetek számára?
- IBM Connections demó.



## Mi a „Social Business“?

- Ön mit hallott a social business-ről?
- Mit jelenthet a kifejezés magyarul, hogyan határozná meg jelentését?
- Ismer-e social business-t támogató informatikai szolgáltatásokat?
- Ön szerint hogyan viszi előre a social business vállalata üzletmenetét?
- Mely szakterületek lehetnek érintettek e téma kapcsán?

#cool cucc!

Valami újabb  
nevetséges  
netes marhaság.

Igazi érték az  
üzleti  
folyamatokban.

Az ügynökségem  
foglalkozik  
facebook-kal.

Outlook-ot  
használok.

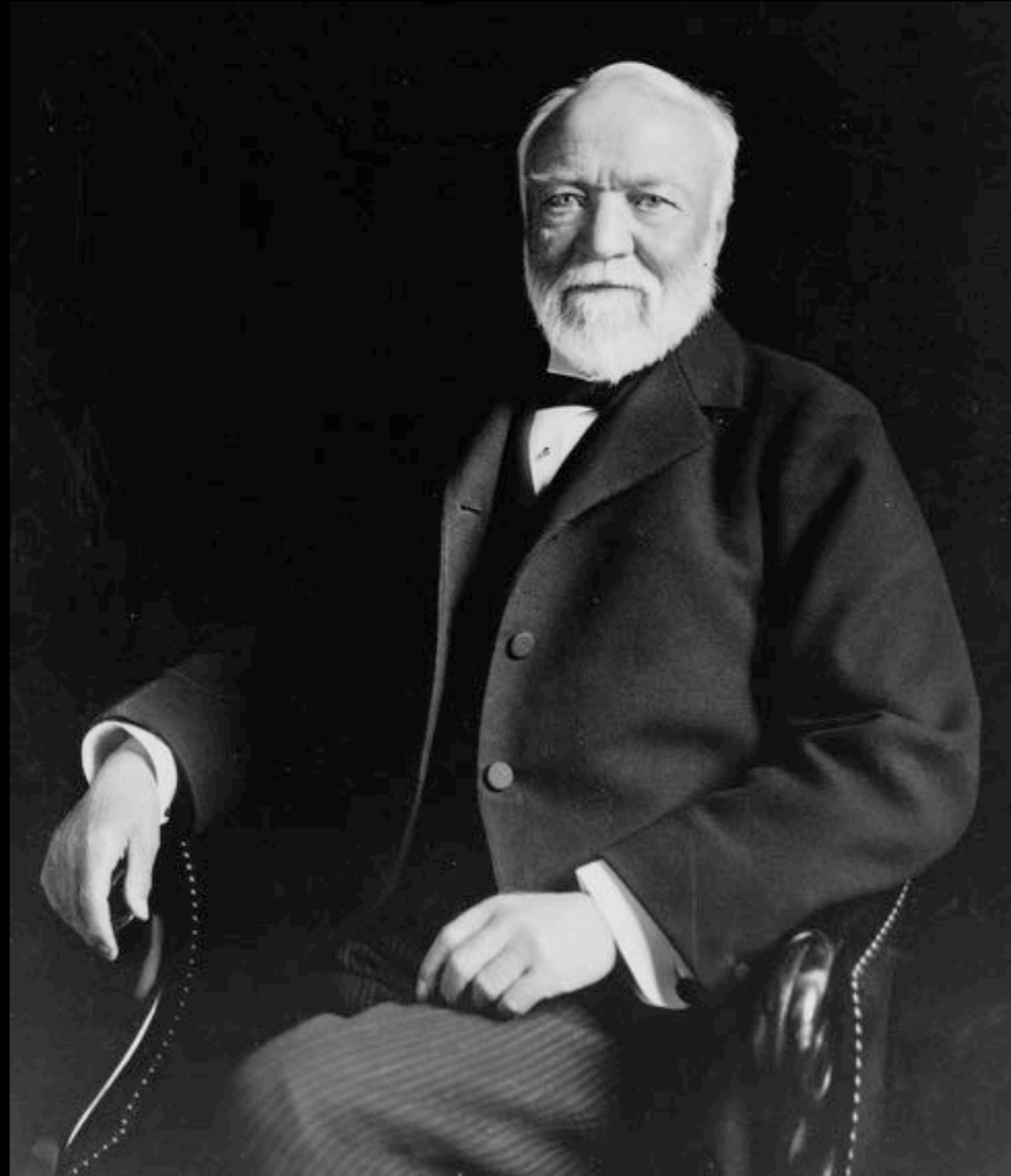




” Az egyetlen pótolhatatlan tőke mely egy szervezet birtokában van az emberek tudása és tehetsége.

Ezen tőke termelékenységére attól függ, hogy az emberek milyen hatékonyan osztják meg szakértelmüket olyanokkal, akik fel is tudják használni azokat. “

Andrew Carnegie



...olyan **munkamódszer**, mely a **közreműködésre** és az emberek közti **párbeszédre** fókuszál és **összekapcsolja a munkahelyet a külvilággal**.



...ez lehetővé teszi számunkra, hogy az új ismeretek birtokában néha másként, már az összefüggések tudatában cselekedjünk.

### Tranzakciós megközelítés:

- Az ügylet nagysága?
- Felelőse?
- Aláírás várható dátuma?
- Számlázás dátuma?
- Iparág?
- Esélyeink?

### Interakciós megközelítés:

- Hogyan tudjuk megnyerni?
- Hogyan működik?
- Mit érünk el vele?
- Hol tartunk éppen?
- Milyen adatokkal dolgoztak?
- Mitől lesz sikeres egy ügy?

Csak akkor tudjuk igazán, hogy megy az üzlet és hogy miként lehet javítani rajta, ha azt is tudjuk, eddigi eredményeinket miként értük el.

## Egy működő példa: közösségi GPS

- Elegendő-e ismerni a célt?
- Jelenlegi ismerteink szerint hogyan jutunk el oda?
- Mi történik ha valami változik?
- Honnan tudunk majd a változásokról?
- Kikre támaszkodhatunk?



### A valódi hatékonyság a közösség erejében rejlik

Képzeld el több millió autóst az utakon, akik együtt dolgoznak egy közös célért: legyőzzék a dugókat, hogy mindenki a legjobb útvonalon jusson el a munkahelyére és vissza minden nap



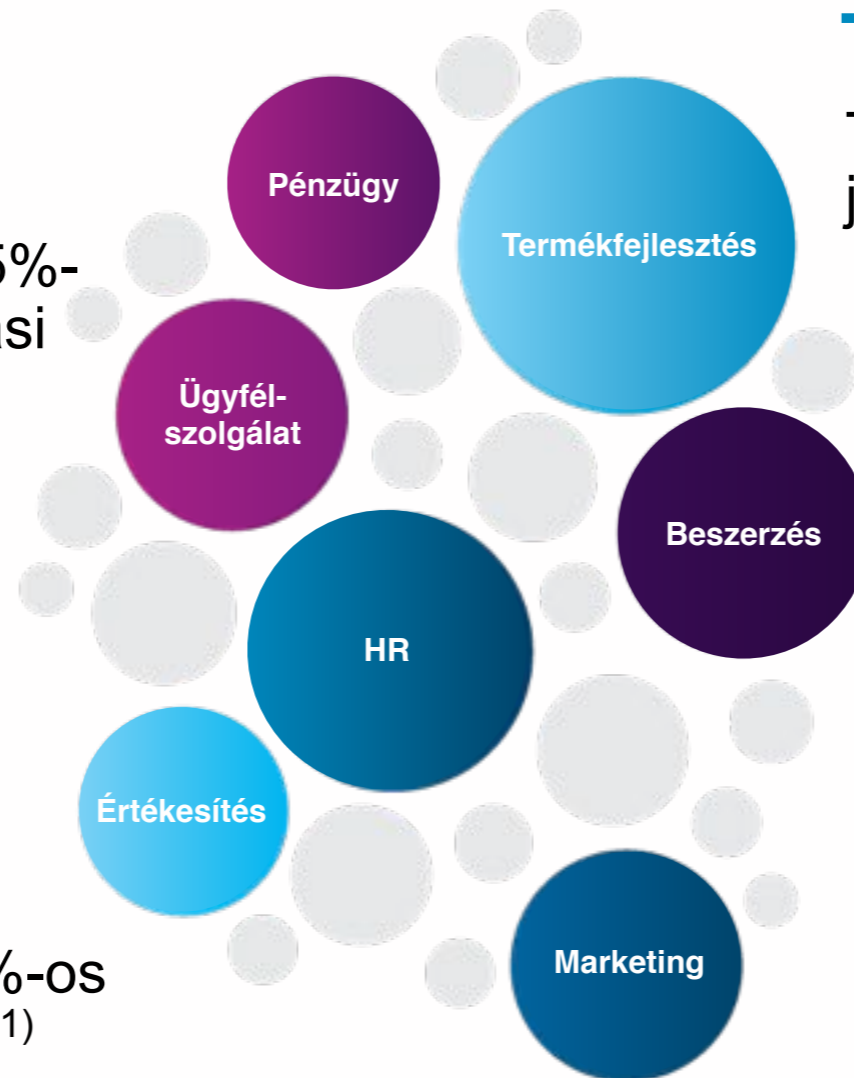
# Hol segít a közösségi üzletvitel? - Mit mondanak ügyfeleink?

## Ügyfélszolgálat

68%-os profitnövekedés az 5%-kal csökkenő ügyfél elpártolási aránynak köszönhetően. <sup>(2)</sup>

## Értékesítés

40%-os árbevétel- és 50%-os hatékonyság növekedés. <sup>(1)</sup>



## Termékfejlesztés

Termékek fejlesztése és piacra juttatása 1/3-ad idő alatt. <sup>(3)</sup>

## Marketing

100%-os növekedés a piaci lefedettségben. <sup>(4)</sup>

Forrás: 1: VCC case study, 2: Bain & Co, 3: Cemex case study, 4: Amadori case study

<http://www.ibm.com/social-business/us/en/customers/>

## IBM Connections

- Személyes profilok és szakértőkeresés
- Webtartalmak kezelése
- Fájlok és dokumentumok
- Tevékenységek, projektfeladatok
- Webkonferenciák
- Közösségek





# IBM Connections Cloud

The WORKPLACE just for YOU, on IBM Cloud



# Használja a felhőt!

**5.6 EUR/hó/  
felhasználótól**

## Elfedi a komplexitást

Ne törődjön vele, hogy mi van a motorháztető alatt!

## Könnyen méretezhető

Azonnali kapacitásbővítés új igény esetén!

## Költségkímélő

Fizessen annyit amennyit fel is használt!

## Magas rendelkezésre állású

Dolgozzon bárholnan bármikor, biztosan működni fog!

## Innovatív

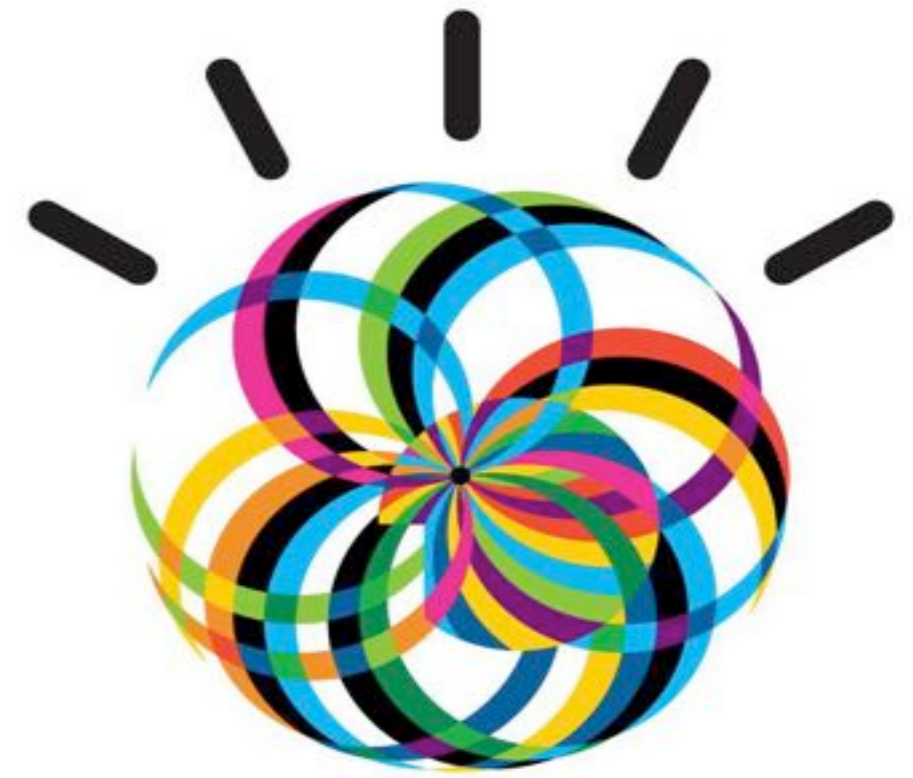
Használja mindig a legújabb funkciókat!

## Tartalomközpontú

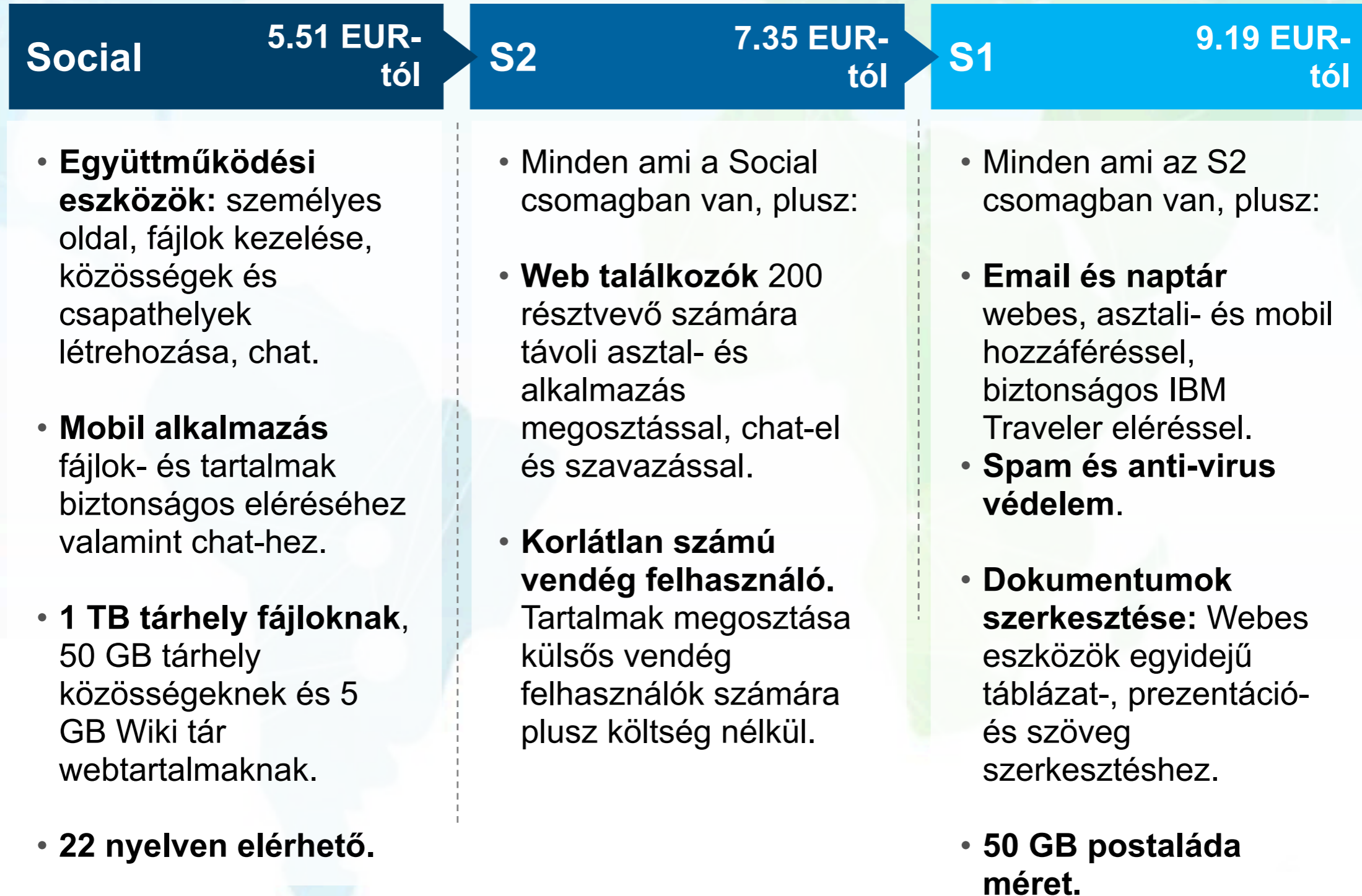
Fókuszáljon üzleti és felhasználói igényekre!



Köszönöm figyelmüket!



## IBM Connections Cloud csomagok



Az árak egy felhasználó egy havi nettó díjára vonatkoznak.