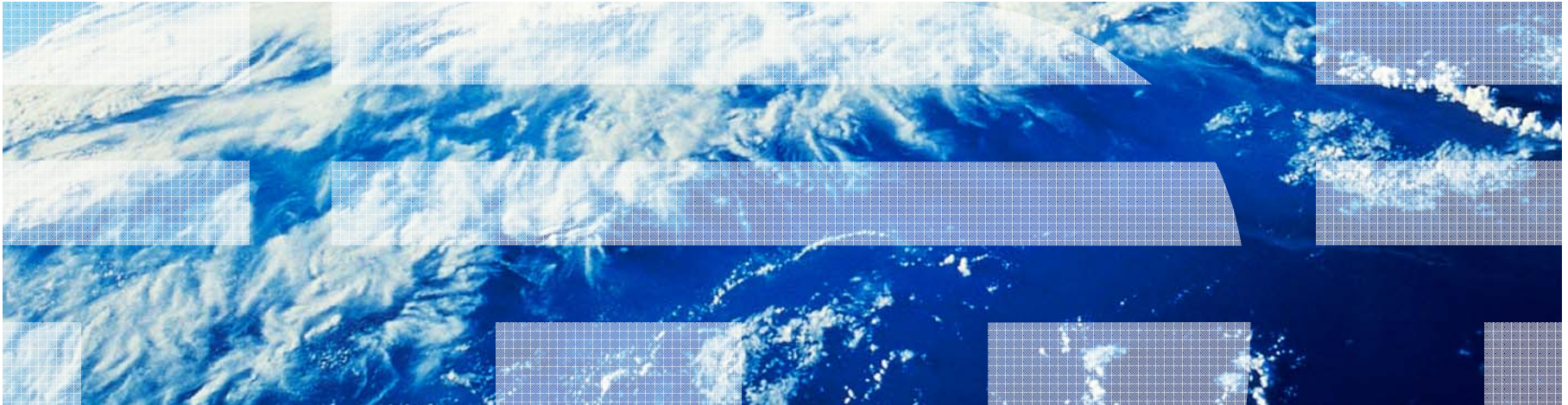


# BI megoldás a biztosítói szektorban –

**Cognos.**  
software

**Information Management** software

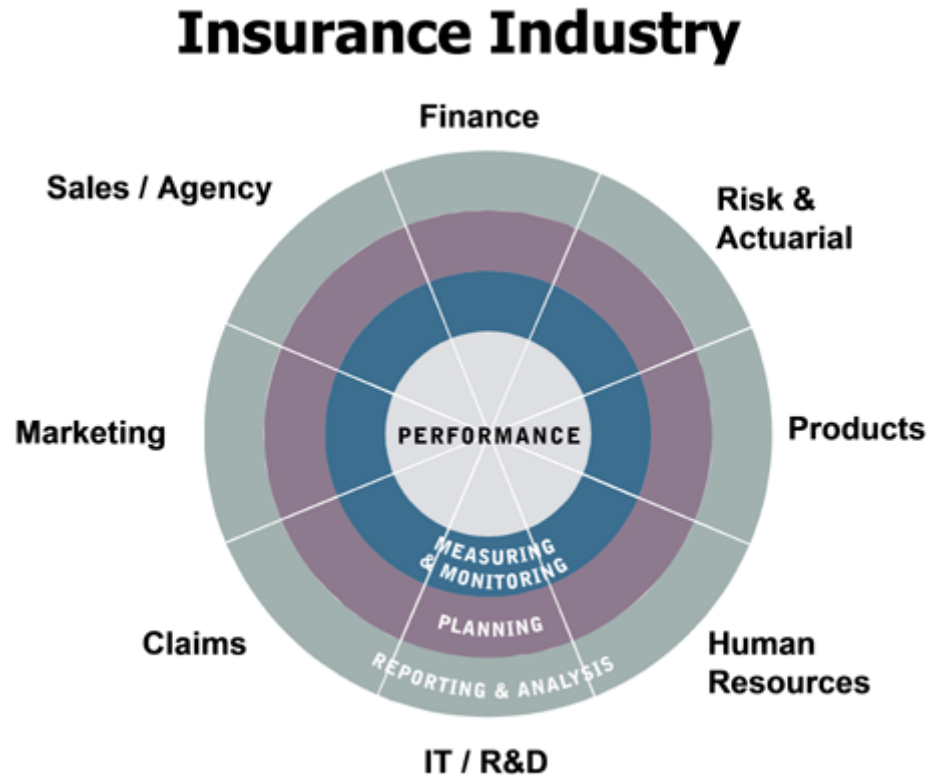


## Tartalom

- Üzleti felhasználási területek a biztosítói szektorban
- Cognos megoldások a biztosítói szektor részére

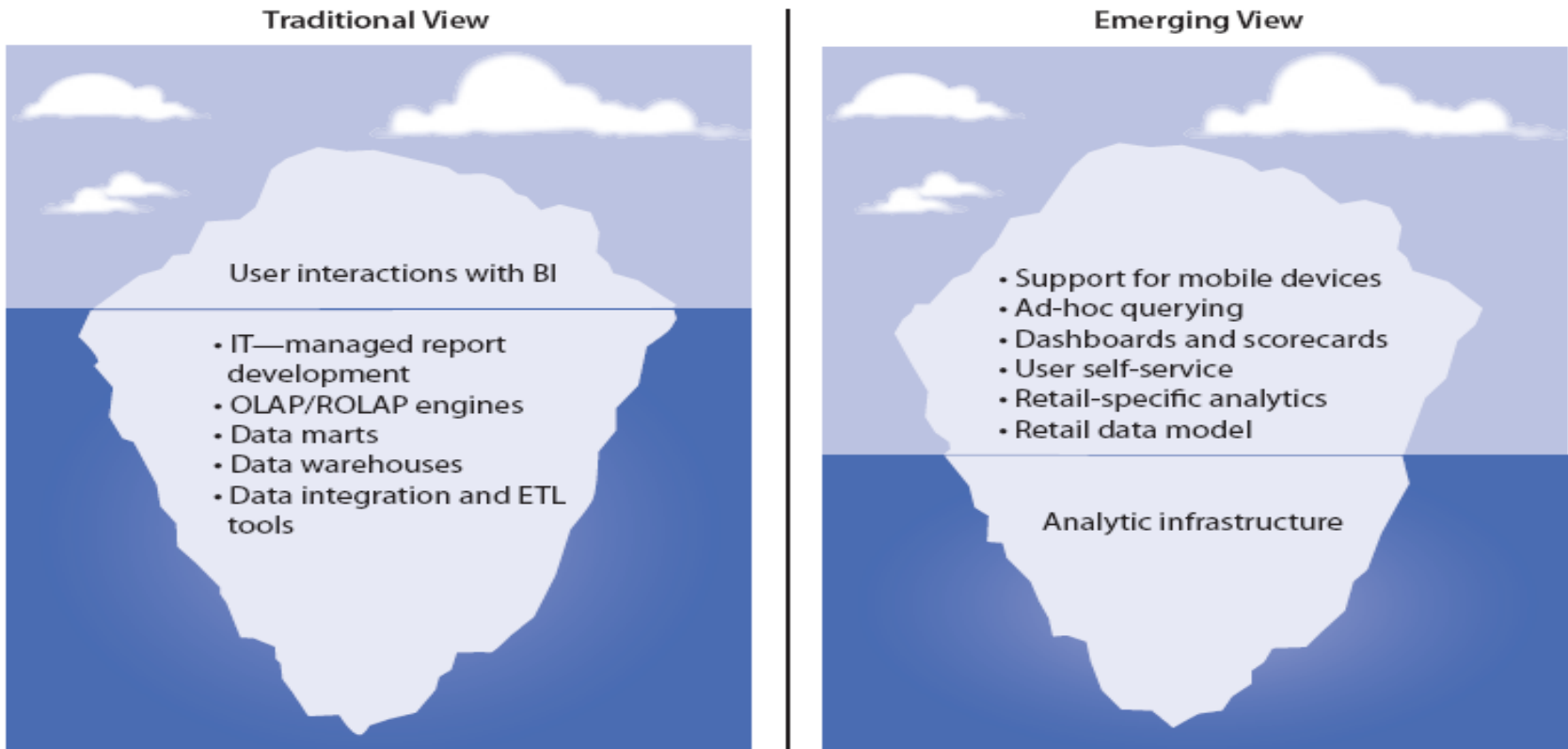
## Fókusz területek

- **Értékesítési (külső és belső) hálózat irányítása** (Sales Management)
- **Hatékonyabb kockázat kezelés és kötelező jelentések** (Regulatory Reporting)
- **Ügyfélkapcsolat, ügyfélmegtartás** (CRM)
- **Költségcsökkentés és hatékonyság növelés** (MIS, Controlling)
- **Egyszerűbb tervezés** (Controlling & Planning)



## A BI felhasználók viselkedésének változása

**Figure 2:** Traditional and emerging views of retail BI environments



Source: AMR Research, 2008

## Az IBM eszköztára teljes megoldást kínál

Ügyfél & termék  
jöveldelmezőség

Pénzügyi  
kockázatok  
elemzése

Erőforrás  
optimalizálás

Dinamikus  
beszállítói  
hálózat

Több-csatornás  
marketing

**Business Optimization**



*Flexible Architecture for Leveraging Existing Investments*



Other Information & Application Sources

### **IBM Termékek**

*Iparági modellek, vázlatok,  
tanulmányok &  
keretrendszerek*

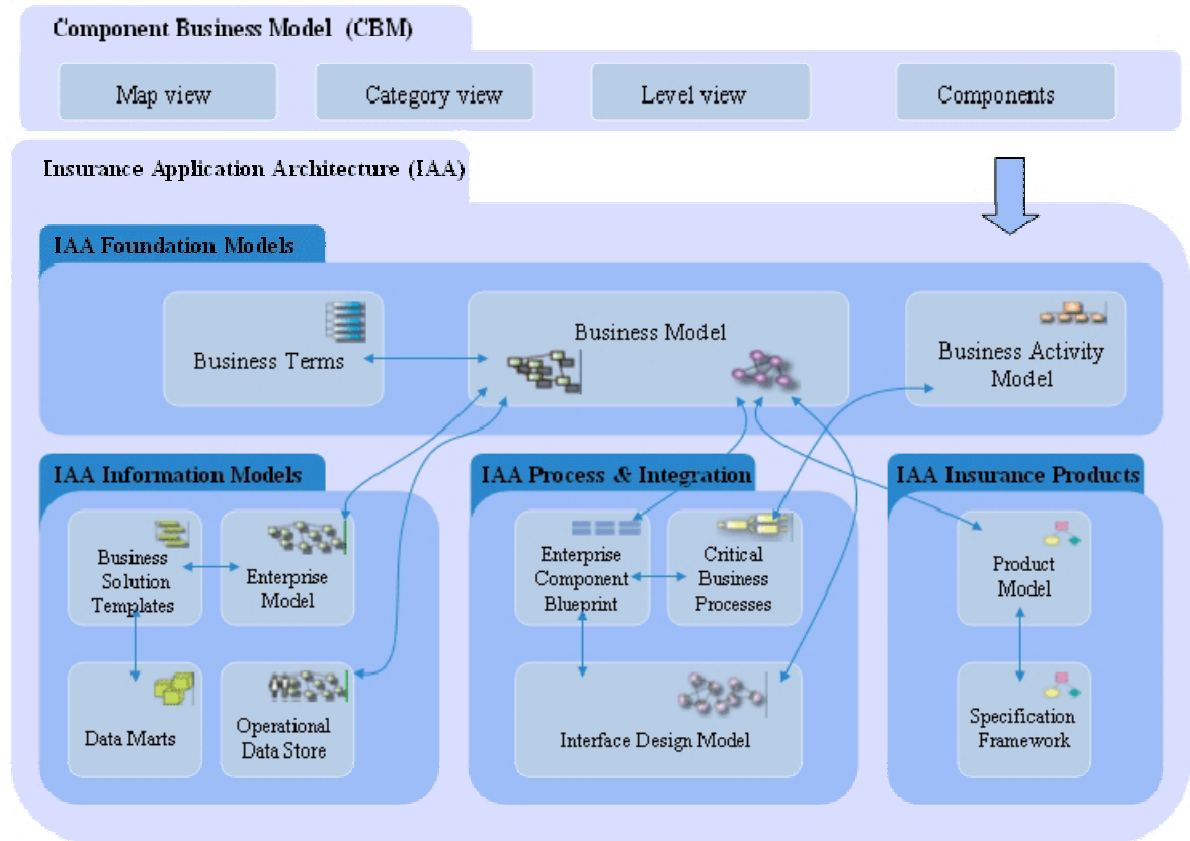
*IBM Cognos 8 BI  
IBM Cognos 8 Planning  
IBM Cognos TMI*

*IBM InfoSphere Warehouse  
IBM InfoSphere MDM Server  
IBM Information Server*

*DB2, IMS, Informix  
IBM Content Manager,  
IBM FileNet*

## Iparági modellek, keretrendszerek, tanulmányok

- Hatékony üzlet és IT együttműködés
- A vállalat egészét érintő üzleti fogalmak, mérőszámok
- Az egész vállalat működésére kiterjedő adatmodell
- Igény szerint testreszabható, rugalmasan bővíthető
- Csökkenti a projektek költségeit (TCO)
- Az adattárház együtt fejlődik az üzlettel



## Iparági modellek, keretrendszerek, tanulmányok

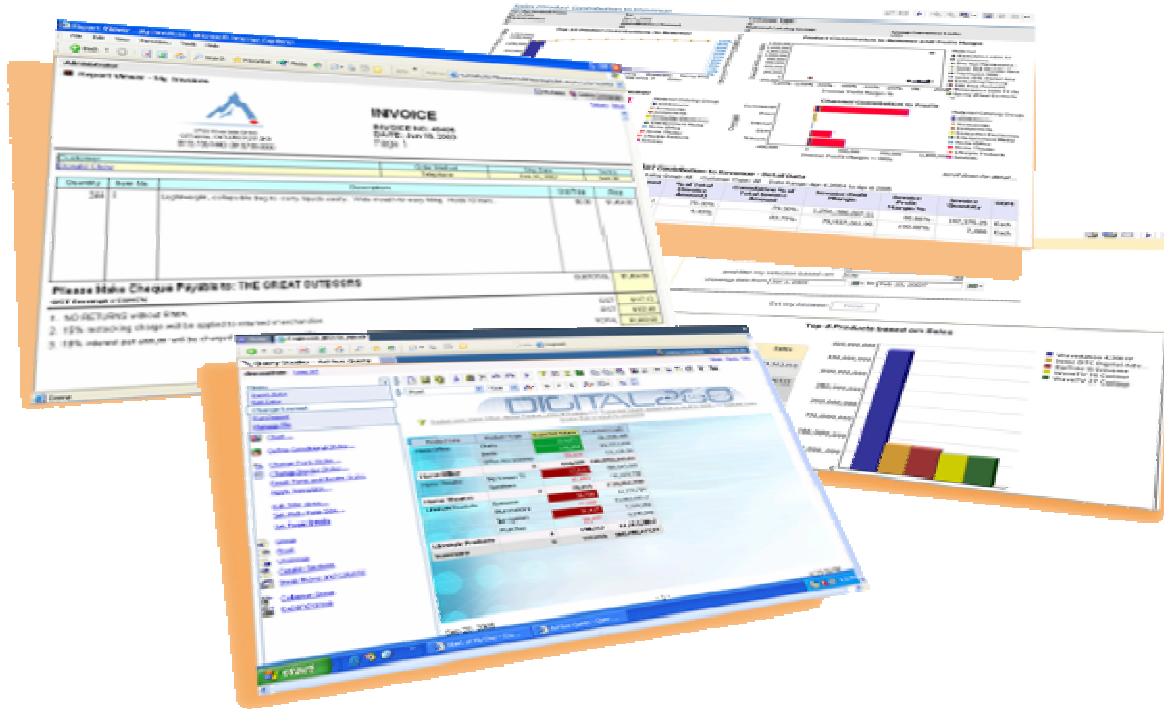
### IIW által támogatott BI területek

- [FAB0001](#) Campaign management
- [FAB0010](#) Claim analysis
  - [FAB0021](#) Claim efficiency analysis
- [FAB0013](#) Cost and performance management
- [FAB0003](#) Customer management
- [FAB0004](#) Customer retention
- [FAB0014](#) Intermediary performance
- [FAB0005](#) Product management
- [FAB0015](#) Sales forecasting
- [FAB0002](#) Segmentation discovery and management

### IIW által támogatott BI területek

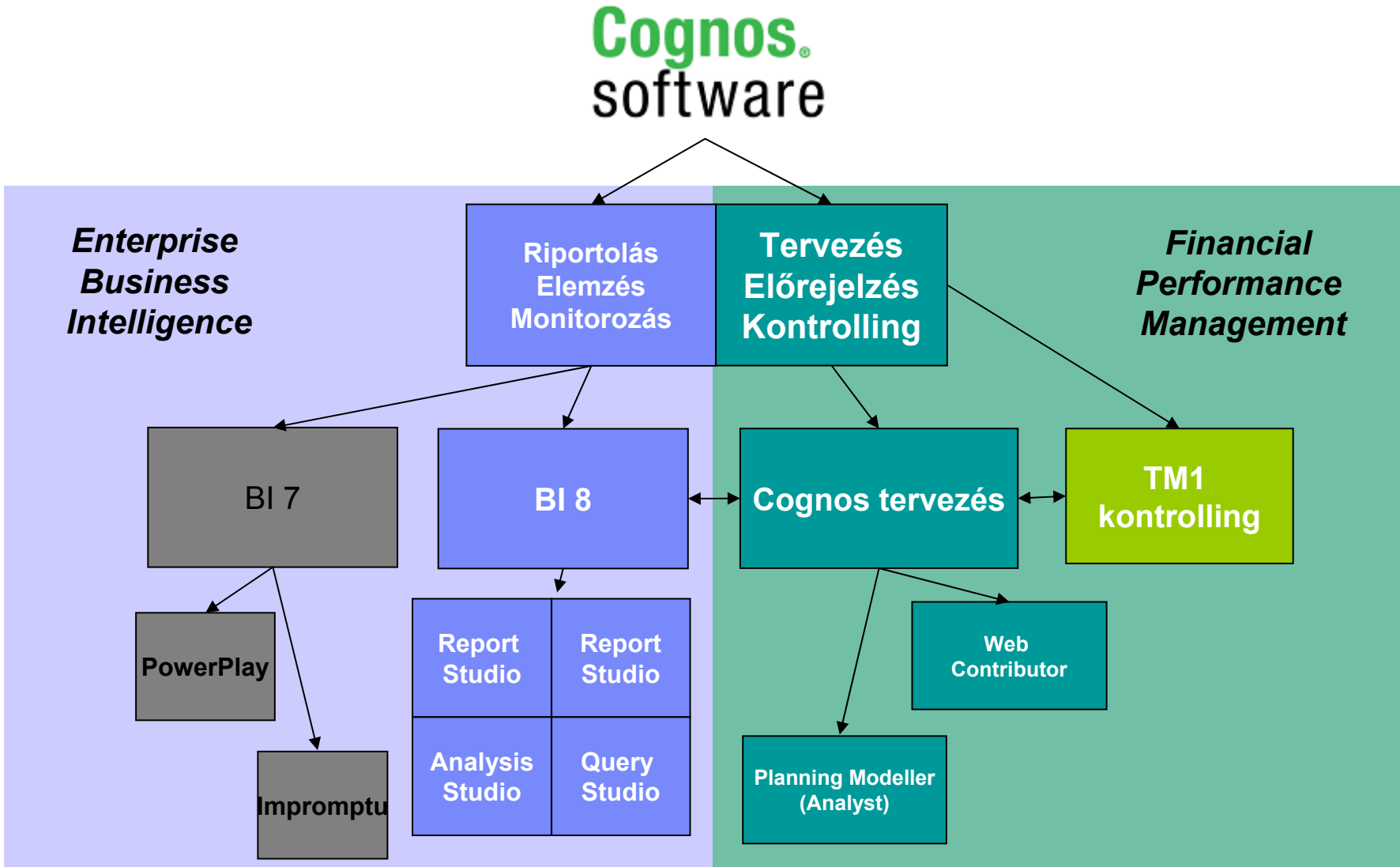
- [FAB0012](#) Financial reporting & regulatory compliance
  - [FAB0020](#) International Accounting Standards - IAS
  - [FAB0019](#) Risk management
    - [FAB0008](#) Insurance product risk analysis
    - [FAB0011](#) Profitability analysis
    - [FAB0018](#) Risk analysis
    - [FAB0009](#) Underwriting
  - [FAB0054](#) Sarbanes - Oxley Act

# Cognos megoldások





## A Cognos termékcsalád



## Cognos megoldások

### Értékesítési (külső és belső) hálózat irányítása

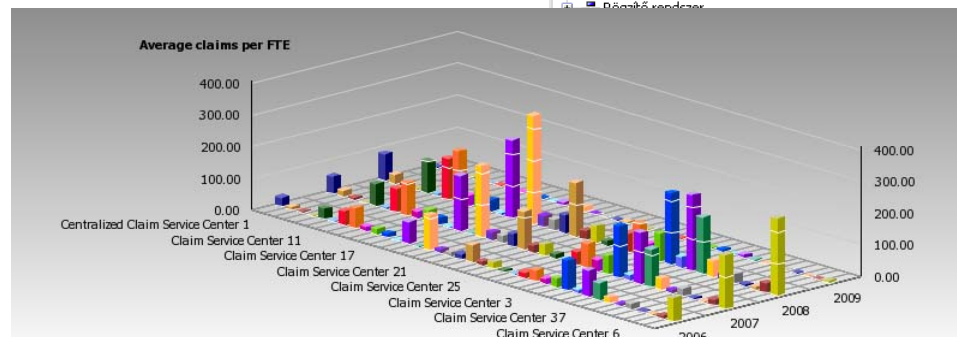
- Aggregált és analitikus adatszintek
- Választott teljesítmény mutatók
- Értékesítés hálózat hierarchia
- Adatnézetek a megfelelő jogosultság mentén
- Pénzügyi naptár

#### Kihívások

- A teljesítmény mutatók meghatározása
- Hatékony riportolási szint kiválasztása
- Törzsadatok kezelése
- Terv és tény adatok integrációja

#### Termék megoldás

- Cognos BI 8



## Cognos megoldások

### Kötelező jelentések

- Aggregált adatszintek
- Vállalatszintű
- Havi / Negyedéves / Éves időszak

#### Kihívások

- A különböző jelentések támogatása
  - PSZÁF
  - IFRS
  - GAAP
  - stb.
- Forrás rendszerek
- Források különbözősége

#### Termék megoldás

- Cognos BI 8 platform

Sorszám	PSZÁF kód	Megnevezés	Nyitó állomány	Indexálások	Szaporulat	Törlesztés díj nem fizetés miatt	Törlesztés érdekműlás miatt	Biztosított általi felmondás miatt	Biztosított általi felmondás miatt	Tárgyidőszakon belüli előre meghatározott tartalom lejárt miatt
			1 a	2 b	3 c	4 d	5 e	6 f	7 g	8 h
001	42B1A1	Összesen	Numeric	Numeric	Numeric	Numeric	Numeric	Numeric	Numeric	Numeric
002	42B1A11	Folyamatos díjas szerződések részösszesen	Numeric	Numeric	Numeric	Numeric	Numeric	Numeric	Numeric	Numeric
003	42B1A11 01	Baleset	Numeric	Numeric	Numeric	Numeric	Numeric	Numeric	Numeric	Numeric
004	42B1A11 02	Betegség	Numeric	Numeric	Numeric	Numeric	Numeric	Numeric	Numeric	Numeric
005	42B1A11 03	Casco összesen	Numeric	Numeric	Numeric	Numeric	Numeric	Numeric	Numeric	Numeric
006	42B1A11 031	Szárazföldi jármű casco	Numeric	Numeric	Numeric	Numeric	Numeric	Numeric	Numeric	Numeric
007	42B1A11 032	Sinpályához kötött járművek cascoja								
008	42B1A11 033	Légijármű casco								
009	42B1A11 034	Tengeri-, tavi- és folyami jármű casco	Numeric	Numeric	Numeric	Numeric	Numeric	Numeric	Numeric	Numeric

## Cognos megoldások

### Ügyfélkapcsolat, ügyfélmegtartás

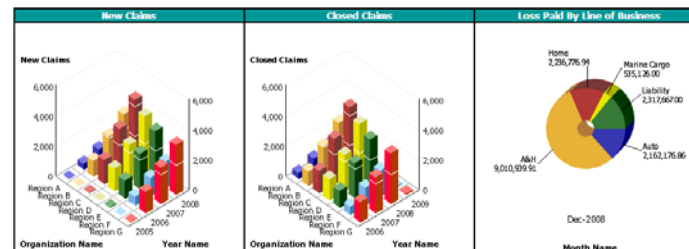
- CRM-mel kapcsolatos elemzések
  - Kampányhatékonyság elemzés
  - Operatív folyamatok elemzése
  - Pénzügyi elemzés
  - Költség elemzések (ROI)
- Működéssel kapcsolatos elemzések
  - Operatív folyamatok elemzése (kárrendezés, kötvényesítés)
  - Ügyfélmegtartás
- Aggregált és analitikus adatok
- Napi / Heti / Havi / Negyedéves / Éves

### Kihívások

- Az operatív CRM és analitikus CRM rendszer integrációja
- Terv adatok és tény adatok integrációja

### Termék megoldás

- Cognos BI 8
- Cognos Planning



## Cognos megoldások

### Költség csökkentés, hatékonyság növelés

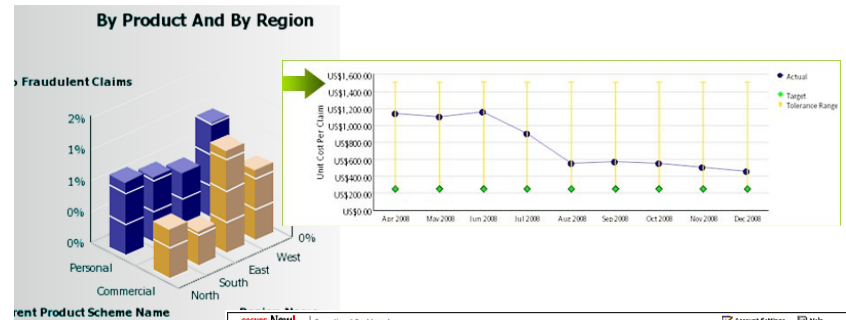
- Aggregált adatok
- Vállalatszintű adatok, adat szintek
- Pénzügyi adatok
- Terv adatok
- Napi / Heti / Havi / Negyedéves / Éves

### Kihívások

- Mérőszámok konszolidálása
- Törzsadat kezelése
- Dimenzionalitás
- Leférési szintek

### Termék megoldás

- Cognos BI 8
- IBM Business Performance Management Insurance CXO Dashboard
- Cognos Now



## Cognos megoldások

### Egyszerűbb és hatékony tervezés

- Korlátlan számú dimenzióra bővíthető adatkockák
- Minden dimenzióban van lehetőség számításokra
- A dimenziók utólag üzleti felhasználók által is módosíthatók, bővíthetők, eltávolíthatók
- Az adatkockák párhuzamosan tartalmazzák az értékeket és a számító képleteket
- A számítások és adatáramlások teljesen megfordíthatók
- Lehetőség van a részletes adatokhoz kibányászására
- Számító képletek megjeleníthetők
- Számítások prioritizálhatók
- Adatmanipulációk naplózhatók
- Folyamat workflow

### Solution

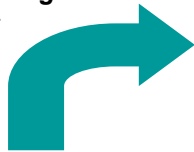
- Cognos Planning
- IBM Cognos Performance Blueprint for Insurance Product Performance

Rows:	Columns:	Contexts:												
[Employees]	[Months - Salary]	[A1 Profit-center (alt)]												
[Budget Version 1 (versions)]														
Grade	Base Salary	Raise Month	Raise %	Jan-03	Feb-03	Mar-03	Apr-03	May-03	Jun-03	Jul-03	Aug-03	Sep-03	Oct-03	Nov-03
<b>TOTAL EMPLOYEES</b>	<b>1,932,484</b>		<b>4.36%</b>	<b>162,065</b>	<b>164,068</b>	<b>164,787</b>	<b>164,787</b>	<b>165,723</b>	<b>166,011</b>	<b>166,011</b>	<b>166,254</b>	<b>167,340</b>	<b>167,809</b>	<b>167,500</b>
<b>A1 Subtotal</b>	<b>398,625</b>		<b>3.80%</b>	<b>33,219</b>	<b>33,219</b>	<b>33,219</b>	<b>33,219</b>	<b>33,219</b>	<b>33,507</b>	<b>33,507</b>	<b>33,507</b>	<b>33,920</b>	<b>34,390</b>	<b>34,390</b>
Sales-01	84,926	Sep-03	5.84%	7,077	7,077	7,077	7,077	7,077	7,077	7,077	7,077	7,490	7,490	7,490
Claude, Carole	84,926	Sep-03	5.84%	7,077	7,077	7,077	7,077	7,077	7,077	7,077	7,077	7,490	7,490	7,490
McCormick, Ashley	223,258	Jun-03	1.55%	18,605	18,605	18,605	18,605	18,605	18,893	18,893	18,893	18,893	18,893	18,893
Seefeldler, Willi	68,765	Oct-03	8.19%	5,730	5,730	5,730	5,730	5,730	5,730	5,730	5,730	5,730	6,200	6,200
Grüner, Sabine	0		0.00%	0	0	0	0	0	0	0	0	0	0	0
Lewiston, Margaret	21,676	Dec-03	5.09%	1,806	1,806	1,806	1,806	1,806	1,806	1,806	1,806	1,806	1,806	1,806
IS-01	301,668		<b>7.37%</b>	<b>25,139</b>	<b>26,804</b>	<b>26,804</b>	<b>26,804</b>	<b>26,993</b>	<b>26,993</b>	<b>26,993</b>	<b>26,993</b>	<b>26,993</b>	<b>26,993</b>	<b>26,993</b>
Choi, Jung-ho	223,258	Feb-03	8.95%	18,605	20,270	20,270	20,270	20,270	20,270	20,270	20,270	20,270	20,270	20,270
Chambers, Ken	78,410	May-03	2.89%	6,534	6,534	6,534	6,534	6,723	6,723	6,723	6,723	6,723	6,723	6,723
Samsou, Frédéric	0		0.00%	0	0	0	0	0	0	0	0	0	0	0
Bergström, Karin	0		0.00%	0	0	0	0	0	0	0	0	0	0	0
Fin-01	238,734		<b>5.49%</b>	<b>20,748</b>	<b>20,748</b>	<b>20,748</b>	<b>20,748</b>	<b>20,987</b>	<b>20,987</b>	<b>20,987</b>	<b>20,987</b>	<b>20,987</b>	<b>20,987</b>	<b>20,987</b>
Savolainen, Tuomas	59,670	Jan-03	4.15%	5,179	5,179	5,179	5,179	5,179	5,179	5,179	5,179	5,179	5,179	5,179
Bécharé, Julie	0		0.00%	0	0	0	0	0	0	0	0	0	0	0
Cartel, Jake	127,924	Jan-03	6.07%	11,307	11,307	11,307	11,307	11,307	11,307	11,307	11,307	11,307	11,307	11,307
Nilsson, Anders	51,140	May-03	5.62%	4,262	4,262	4,262	4,262	4,501	4,501	4,501	4,501	4,501	4,501	4,501
HR-01	163,257		<b>6.27%</b>	<b>13,605</b>	<b>13,605</b>	<b>14,324</b>	<b>14,324</b>	<b>14,407</b>	<b>14,407</b>	<b>14,407</b>	<b>14,407</b>	<b>14,407</b>	<b>14,407</b>	<b>14,407</b>
Martin, Florence	68,765	Mar-03	8.61%	5,730	5,730	6,224	6,224	6,224	6,224	6,224	6,224	6,224	6,224	6,224
Orozco, Ana	51,140	Mar-03	5.30%	4,262	4,262	4,488	4,488	4,488	4,488	4,488	4,488	4,488	4,488	4,488
Chow, Donald	21,676	Dec-03	2.88%	1,806	1,806	1,806	1,806	1,806	1,806	1,806	1,806	1,806	1,806	1,806
Jever, Frank	21,676	May-03	4.58%	1,806	1,806	1,806	1,806	1,889	1,889	1,889	1,889	1,889	1,889	1,889
Fac-01	132,486		<b>7.68%</b>	<b>11,041</b>	<b>11,378</b>	<b>11,378</b>	<b>11,378</b>	<b>11,378</b>	<b>11,378</b>	<b>11,378</b>	<b>11,496</b>	<b>11,889</b>	<b>11,889</b>	<b>11,889</b>

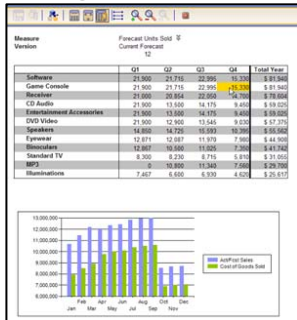
# Cognos megoldások

## Tervezési eszközök integrációja

*Pre-Planning Analysis*



**Cognos 8 TM1**



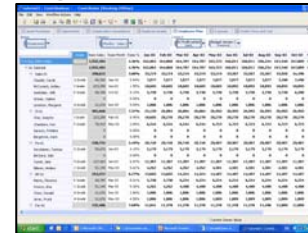
**Cognos 8 Business Viewpoint**



*Sharing Meta-data Changes*



**Cognos 8 Planning**



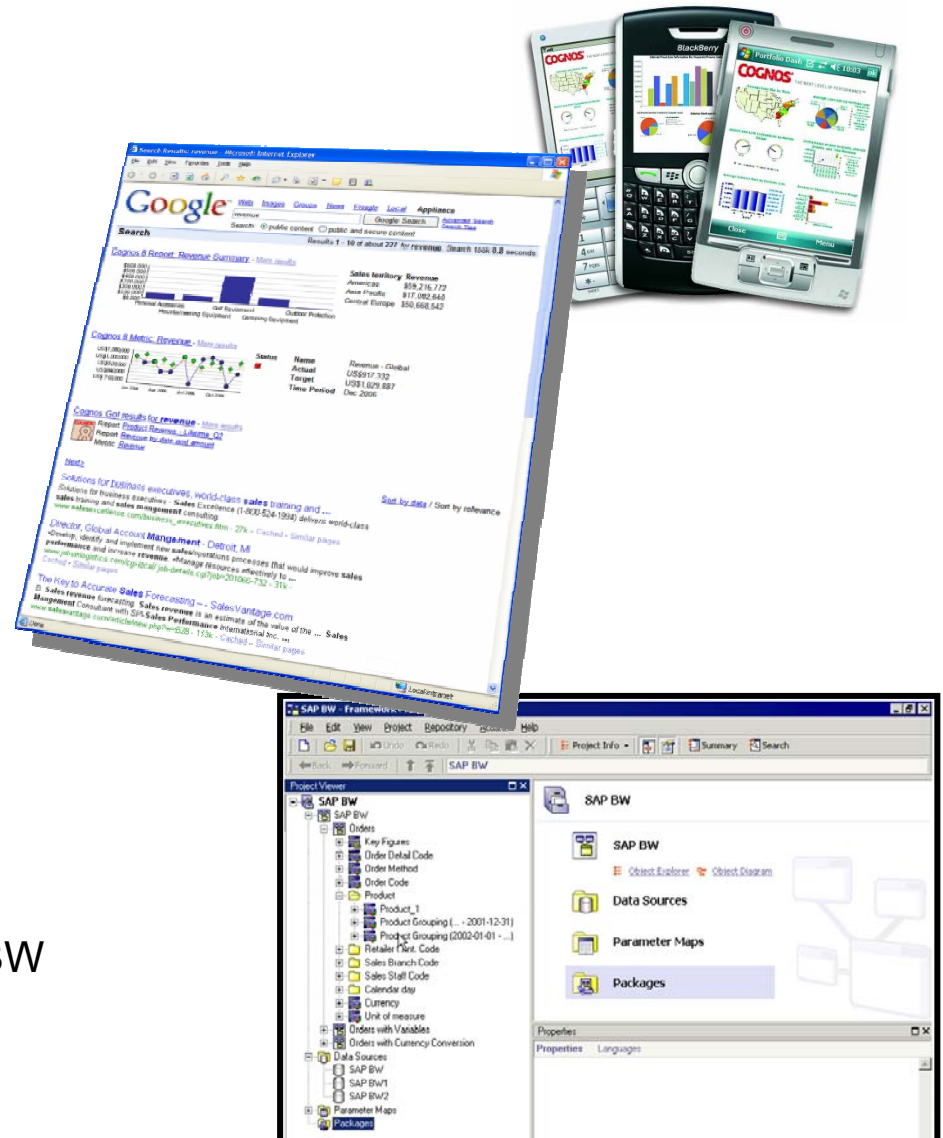
*High-Participation Planning*



*Post-Planning Analysis*

## Cognos integrációs lehetőségek

- Go!Mobile
  - Mobil BI elemző eszközök
- Cognos BI Portal integráció
  - Web szervíz (SOA)
  - Portlet integráció
- IBM Cognos Analytic Applications
  - ERP rendszerek integrációja
    - SAP integráció
    - FI ,CO,MM,WM,PP,HR,Payroll,SD,BW







**Köszönöm a figyelmet!**

***Elérhetőségek:***

*Dobos Zoltán*  
*Application Architect*  
*E-mail: [zdobos@hu.ibm.com](mailto:zdobos@hu.ibm.com)*

*Somfai Zoltán*  
*Cognos Brand Sales Manager*  
*E-mail: [zoltan\\_somfai@hu.ibm.com](mailto:zoltan_somfai@hu.ibm.com)*