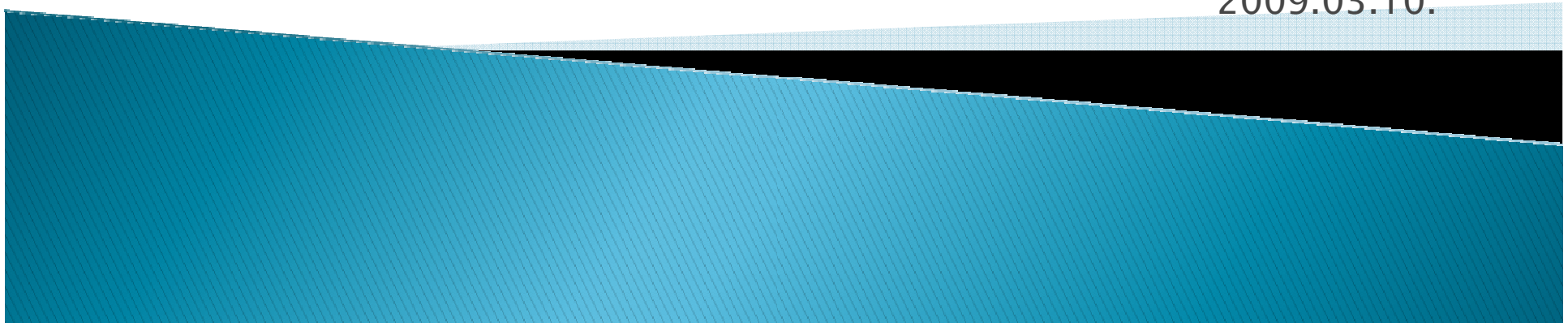


Adatvagyon kiaknázása

Adatbányászat

Budapesti Műszaki és Gazdaságtudományi Egyetem
Távközlési és Médiainformatikai Tanszék

Gáspár-Papanek Csaba
Ügyvivő szakértő
gaspar@tmit.bme.hu
2009.03.10.



Tény alapú döntésekhez Adatbányászat

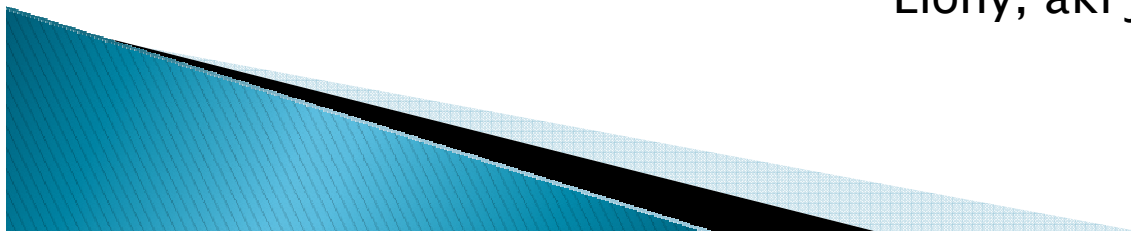
- ▶ Felhalmozott adatokból történő rejtett összefüggések kiemelése
 - Ügyféladatok
 - Szokások, várható viselkedésük
 - Árérzékenység
 - Ügyfélérték
 - Lemorzsolódás – churn
 - Ügyfélszegmensek
 - Partnerek, beszállítók értékelése
 - Magbízhatóságuk
 - **Mi történt tegnap? Mi történik ma? Mi lesz holnap?**



Tegnapelőtt már nem releváns,
máshogy működik a világ

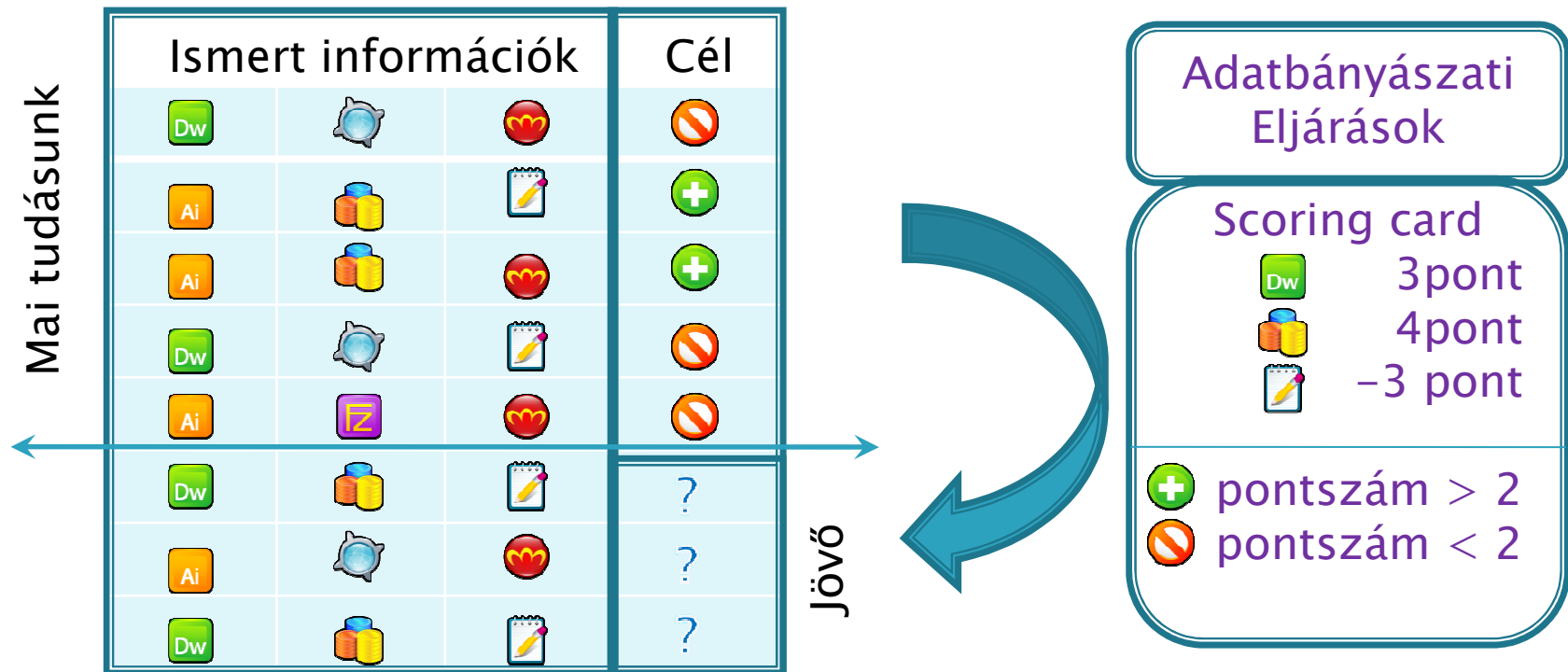


Előny, aki jobban képes erre?



Példa: Score-card

- ▶ Tipikus eset – ügyfélrel mi fog történni
 - (pl. bedőlő hitel, X-selling, lemorzsolódás)



Kompetenciáink

- ▶ Adattárházak, adat- és szövegbányászat, médiabányászat
 - Oktatás – Cognos termékek bevezetése
 - Adatbányászati versenyek
 - Nemzetközi eredmények (1,3,5,9 helyezés)
- ▶ Adatbányászati kompetencia
 - Ügyfél megbízhatósága – Érdemes benne megbízni?
 - Keresztértékesítés – Kinek kellene direct mailt küldeni?
 - Webhasználat – Mi után érdeklődne ma az weboldalamon?
 - Ajánlórendszerek – Kinek mit ajánljuk?
 - Ügyfélkövetés (Wifi, RFID, kamera alapú) – Ki merre jár?
 - Kapcsolati hálózatok elemzése – Munkahelyi viszonyok?
 - Ügyfélanalitika – Miért választanak minket?
- ▶ Partnereink:

Answare

Magyar
Telekom

Startutazás

CitiBank

Artklick

Malév

CitiBank

Kapcsolat

- ▶ Adatvagyon felmérés – mit lehet ezzel kezdeni?
- ▶ Innovatív megoldások
- ▶ Gyakornokok, közös fejlesztési irányok

Gáspár–Papanek Csaba

Budapesti Műszaki és
Gazdaságtudományi Egyetem

Távközlési és Médiainformatikai Tanszék

gaspar@tmit.bme.hu
<http://adatbanyaszat.tmit.bme.hu>
+20 8234 154