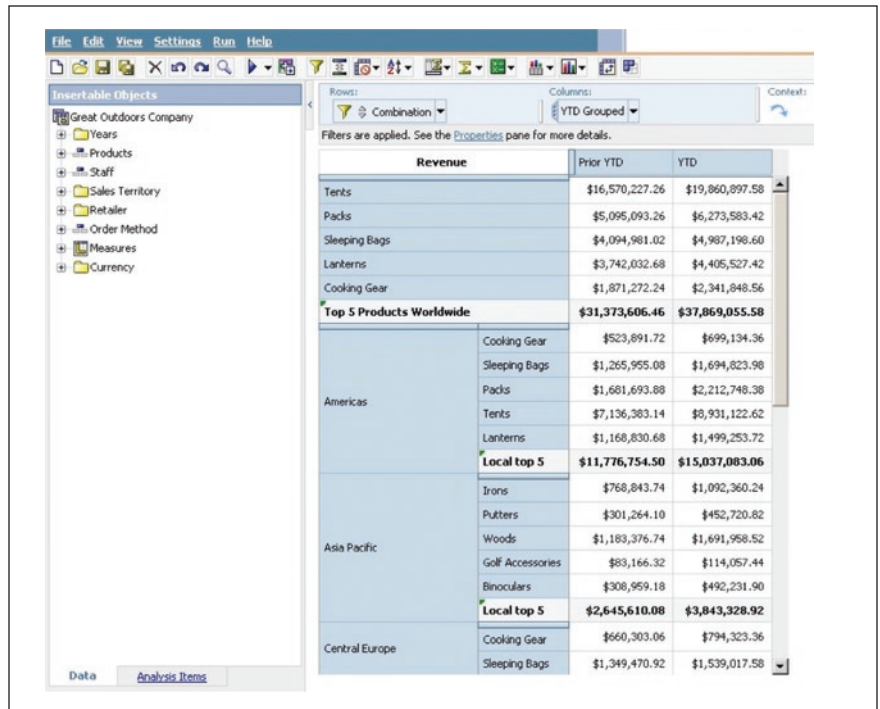


IBM Cognos 8 Business Intelligence Analysis: a megoldás, amellyel elemezheti az üzleti teljesítményét befolyásoló tényezőket

Áttekintés

A multidimenzionális elemzés igen hatékony eszköze a vállalati adatok hasznosításának. Az adatelemzés dimenziók (például időszakok, termékek, ügyfelek és földrajzi elhelyezkedés) és mérőszámok (például bevétel, nyereségesség és vevők megtartása) mentén történik.

Az adatok multidimenzionális elemzése segít abban, hogy jobban megérthesse vállalkozása működését. Trendeket követhet a vásárlói magatartás terén, anomáliákat állapíthat meg a termékek között, összehasonlíthat éves értékesítési adatokat egy régióban termékcsoportok vagy vevőtípusok szerint, megfigyelheti a teljesítmény alakulását az idő függvényében, vagy akár egy stratégiai tervet is leteztelhet.



The screenshot shows the IBM Cognos 8 Business Intelligence Analysis interface. On the left, there is a tree view for 'Insertable Objects' under 'Great Outdoors Company', including 'Years', 'Products', 'Sales Territory', 'Staff', 'Retailer', 'Order Method', 'Measures', and 'Currency'. The main area displays a table with columns for 'Revenue', 'Prior YTD', and 'YTD'. The table is filtered by 'YTD Grouped'. The data is organized hierarchically by region: Americas, Asia Pacific, and Central Europe. Each region shows a 'Local top 5' list of products. The overall 'Top 5 Products Worldwide' are also listed at the top of the table.

Revenue		Prior YTD	YTD
Tents		\$16,570,227.26	\$19,860,897.58
Packs		\$5,095,093.26	\$6,273,583.42
Sleeping Bags		\$4,094,981.02	\$4,987,198.60
Lanterns		\$3,742,032.68	\$4,405,527.42
Cooling Gear		\$1,871,272.24	\$2,341,848.56
Top 5 Products Worldwide		\$31,373,606.46	\$37,869,055.58
Americas			
	Cooling Gear	\$523,891.72	\$699,134.36
	Sleeping Bags	\$1,265,955.08	\$1,694,823.98
	Packs	\$1,661,693.88	\$2,212,748.38
	Tents	\$7,136,383.14	\$8,931,122.62
	Lanterns	\$1,168,830.68	\$1,499,253.72
	Local top 5	\$11,776,754.50	\$15,037,083.06
Asia Pacific			
	Irons	\$768,843.74	\$1,092,360.24
	Putters	\$301,264.10	\$452,720.82
	Woods	\$1,183,376.74	\$1,691,958.52
	Golf Accessories	\$83,166.32	\$114,057.44
	Binoculars	\$308,959.18	\$492,231.90
	Local top 5	\$2,645,610.08	\$3,843,328.92
Central Europe			
	Cooling Gear	\$660,303.06	\$794,323.36
	Sleeping Bags	\$1,349,470.92	\$1,539,017.58

Aszimmetrikus elemzés

A funkciók áttekintése

A legtöbbet értékesített multidimenzionális megoldás

Az IBM Cognos® 8 BI Analysis az ágazatban köztudottan a legkeresettebb OLAP és elemző szoftverre, az IBM Cognos PowerPlay -re épül. Az IBM Cognos® 8 BI szolgáltatási körét bővíti. Az új elemzési eszköz támogatja, az adatforrások teljes skáláját és biztosítja a zökkenőmentes átjárást a jelentések, lekérdezések és elemzések között.

Az IBM Cognos® 8 BI Analysis segítségével könnyen és gyorsan lehet multidimenzionális elemzést készíteni. Hatékony segítségét nyújt nagy adathalmazok eléréséhez és elemzéséhez, gyors és kiszámítható válaszdíkok mellett. Elemzésen trendeket az idő függvényében, különítse el és/vagy derítse fel a problémákat, miközben átfűrészt hajít végre dimenziók vagy hierarchiák mellett. Az IBM Cognos® 8 BI Analysis egyik legnagyobb előnye, hogy az információ gyors eljuttatásával a megfelelő csoportok/vezetők részére a hatékony döntéshozást támogatja.

IBM Cognos 8 Business Intelligence Analysis

Funkciók és előnyök

Mély összehasonlító elemzés

Az IBM Cognos elemzés a hagyományos multidimenziális szolgáltatásokat (lefűrés, kockaforgatás, rangsorolás és rendezés) egészíti ki olyan plusz szolgáltatásokkal és funkciókkal, amelyek leegyszerűsítik a nagy adathalmazokon végzett bonyolult elemzéseket.

A kialakításnak köszönhetően az elemzés is gyorsabb

Az új elemzési lehetőségekkel fokozni tudja a termelékenységet. Crosstab-ok hozhatók létre anélkül, hogy minden egyes művelet után teljes lekérdezést kellene futtatni. Ezáltal gyorsabban juthat elemzésekhez, és szükség esetén az adatok ellenőrzését is elvégezheti. Takarítson meg időt, és hozzon létre közös üzleti nézeteket az IBM Cognos elemző felhasználói között csoportok beállításával. Módosítsa közvetlenül a számításait, és egyszerűsítse le az elemzési folyamatait; a számításokhoz használjon hivatkozásokat a törlés és újrakalkulációk helyett

Bővített több- mérőszám elemzés

Bővítse ki az elemzést, és végezzen összehasonlításokat egyszerűen a kereszt-tábla tengelyén kívül eső mérőszámok beágyazásával.

Újabb formázási lehetőségek

Mostantól az „adatkocka frissítési dátuma” változó segít meghatározni egy adott jelentésben az adatok naprakészességét. Az elmentett elemzések eredményére formázási sablonokat alkalmazhat, és ezzel egyes felhasználók, csoportok vagy szerepkörök jellegzetes vállalati stílusú elemzéseket hozhatnak létre. Ezek a sablonok tartalmazhatnak egyedi címeteket, fejléceket és lábléceket. Módosítható továbbá, hogy hogyan jelenjenek meg olyan speciális karakterek, mint például a nulla, a nullával osztás vagy a túlszordulás. Létrehozhat saját formátumokat a ka-

rakterek lecserélésére annak érdekében, hogy az elemzési folyamat könnyebben haladjon.

Kifinomult szűrés

A szűrés segítségével a szükségtelen adatokat lehet kizárni, ezáltal elősegítve, hogy csak a leglényegesebb információkra összpontosítson. A szűrési lehetőségek között szerepel a kontextus (amelyben az adatnak egy adott példány megjelenik), az üres/nulla értékek elhagyása, valamint a felső/alsó értékek (100 legjobb vevő, vagy 50 legkevesebbet értékesítő). Lehetőség van felhasználó által meghatározott szűrők létrehozására és ötvözésére is az adatok speciális feltételek szerinti megjelenítéséhez. Ilyen lehet például egy olyan szűrő alkalmazása, amely az adott évben a 10 százalékot meghaladó engedménnyel értékesített termékeket adja vissza.

Aszimmetrikus elemzés

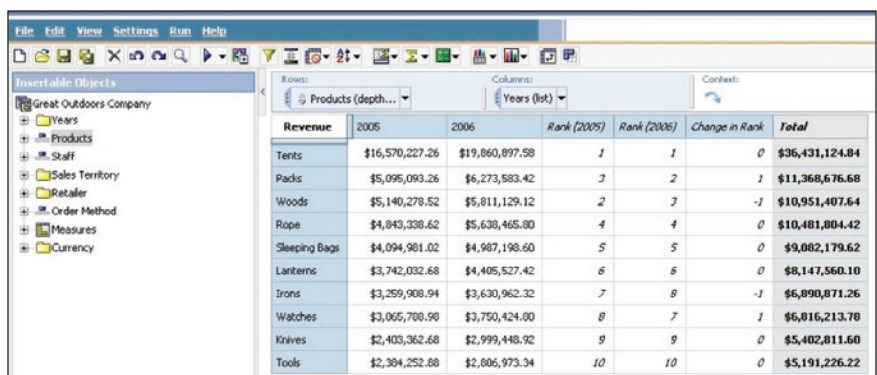
Az aszimmetrikus elemzés különböző szintű beágyazásokat tesz lehetővé annak érdekében, hogy több sornyi, illetve oszlopnyi adatot lehessen egyetlen táblába vagy jelentésbe integrálni. Ezáltal könnyebben felismerhetők lesznek a kulcs teljesítménymutatók és egyéb üzleti hatások. Például gyorsan elkészíthet egy olyan elemzést, amely az értékesítéseket egyszerre jeleníti meg földrajzi régióként és termékenként adott időszakon belül.

Nagy adathalmazok kezelése

Az IBM Cognos elemző eszköz képes nagy adathalmazokat kezelni annak érdekében, hogy javuljon a szoftver teljesítménye, és korlátozni lehessen a túlzott részletességet. Ezáltal gyorsabb, jobban összpontosított elemzéseket lehet végezni. Az adatkezelési lehetőségek között szerepelnek a következők: csak a szükséges adatok keresése az adathierarchiájában (a metszeti értékek kihagyása a találatok közül), szűrés crosstab-okra és részösszegek alkalmazása a görgetett adatok ellenőrzése céljából.

Üzletorientált számítások

Végrehajthat olyan számításokat, amelyekben nem szerepelnek a lényegtelen adatok (pl. átlagos teljesítők), majd előállíthat olyan összehasonlításokat vagy arányokat, amelyek az adatforrásban nem szerepelnek. Mindez mélyebb betekintést enged a trendekbe, változásokba és más olyan szempontokba, amelyek a vállalkozást érinthetik. A számítások között szerepel a rangsorolás, valamint az aritmetikai (összeg, különbség, fel-, lekeresítés), százalékszámítási (% eltérés, összeg %-a), analitikai (minimum, maximum, átlag, összegzés) és statisztikai függvények (szórás, százalékosztály, kvantilis) készítése.



Revenue	2005	2006	Rank (2005)	Rank (2006)	Change in Rank	Total
Tents	\$16,570,227.26	\$19,860,897.58	1	1	0	\$36,431,124.84
Packs	\$5,096,093.26	\$6,273,583.42	3	2	1	\$11,368,676.68
Woods	\$5,140,278.52	\$5,811,129.12	2	3	-1	\$10,951,407.64
Rope	\$4,843,338.62	\$5,638,465.80	4	4	0	\$10,481,804.42
Sleeping Bags	\$4,094,981.02	\$4,987,198.60	5	5	0	\$9,082,179.62
Lanterns	\$3,742,032.68	\$4,405,527.42	6	6	0	\$8,147,560.10
Irons	\$3,259,908.94	\$3,630,962.32	7	8	-1	\$6,890,871.26
Watches	\$3,065,788.90	\$3,750,424.00	8	7	1	\$6,816,213.70
Knives	\$2,403,362.68	\$2,999,448.92	9	9	0	\$5,402,811.60
Tools	\$2,394,252.88	\$2,806,973.34	10	10	0	\$5,191,226.22

Termékek rangsorolását mutató elemzés

IBM Cognos 8 Business Intelligence Analysis

Részhalmazok – Aldimenziók

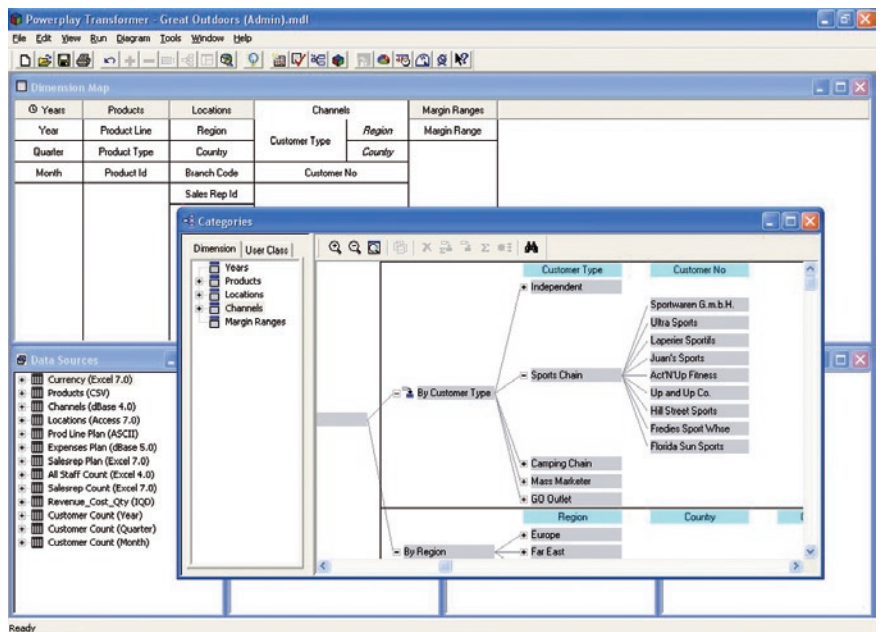
A részhalmazok segítségével adatok logikai csoportosítása hozható létre az általunk megválasztott kritériumok alapján. Erre példák a mintaegyezés és az értékhatárok (pl. adott termékek vagy vevők). Mindez a lényeges információk gyorsabb elérését, valamint az üzleti igényekre való gyorsabb reagálást biztosítja.

Scenario dimenziók

A Scenario dimenziók a pénzügyi adatok elemzését segítik elő. Egyetlen érték-halmaz számítás helyett értékeknek és scenario-eknek több halmaza is megadható. Minden scenario más-más feltételezéseken alapszik, úgymint terv, elfogadott terv és tény, vagy a legjobb és legrosszabb eset. Ez a szolgáltatás lényegesen megkönnyíti a scenariok összehasonlító elemzéseit.

Átfűrés az alapadatokra

Az IBM Cognos® 8 BI Analysis segítségével átfűrészt végezhet egészen az alapadatokra, ezáltal el tudja különíteni, illetve megértheti a teljesítmény vagy a működés részleteit. A leglényegesebb információk gyors elérése hierarchiák mellett lehetséges. Az adott hierarchia szint mellett lehet átfűrészt, akár az ahhoz tartozó elemi adatokhoz. A kiválasztott dimenzió/kategória szűrőfeltételként szerepel az átfűrészi riportban, egy lekérdezés ilyen korlátozásával csökkenti az adatbázist érintő terhelést.



Az adatmodellezés az IBM Cognos Transformer tervezési környezetben végezhető

Technikai adatok

Rugalmas adatmodellezés

Az IBM Cognos Transformer – az IBM Cognos 8 BI adatmodellező és adatkocka generáló eszköze – adatokat von ki különféle adatforrásból, majd azokat IBM Cognos PowerCube adatkockává alakítja át. A dimenzionálisan modellezett adathalmazok több százmillió összesített adatsort, és több millió kategóriát tartalmazhatnak.

Az IBM adatmodellezési környezete lehetővé teszi, hogy az IBM Cognos PowerCube kockát dimenziók, szintek, kategóriák (tagok), mérőszámok és egyéb multidimenzióval adatstruktúrák vizuális meghatározásával alakítsa ki. A kockába üzleti szabályokat és számításokat is beépíthet.

Az IBM Cognos Transformer igény szerint automatikusan észleli a hierarchikus adatstruktúrákat és javaslatot tesz azok dimenziókba szervezésére, valamint ellenőrzi az egyedi azonosítókként megadott adatelemeket.

Az IBM Cognos PowerCube használatával az üzleti elemzők megkaphatják a számukra szükséges válaszokat. Mivel az IBM Cognos Transformer az IBM Cognos 8 platform része, a felelősök döntéshozási teljesítményét is fokozni tudja az adatok gyorsabb elérésével. Aknázza ki az IBM Cognos 8 platformjában rejlő lehetőségeket, biztonságát, és biztosítson a felhasználóknak egy üzletbarát eszközt az OLAP kockák építéséhez. Az IBM Cognos Transformer szolgáltatásai segítségével adatbányászatra és elemzésre optimalizált adathalmazokat tud létrehozni és megosztani.

IBM Cognos 8 Business Intelligence Analysis

Az IBM Cognos Transformer fejlett modellezési szolgáltatásokat kínál, és kihasználja a mai adattárházakban elterjedt csillag és hópehelysémákat. Néhány példa:

- Időfüggő feldolgozás, amely az egyszerű év/negyedév/hónap alapú kimutatásokat olyan relatív időadatokkal bővíti ki, mint például két egymást követő hónap vagy év – előző év, ÉTN (YTD), esetleg speciális időszakok (például a 13 hónapos üzleti év).
- Alternatív átfűrészek ugyanabban a dimenzióban, ami több nézetet nyújt egy adott adathalmazra – például HR adatok nézete régióként, majd munkakörönként.
- A különböző kategóriák létrehozása a piaci kosár és az elemzés követelményeinek megfelelően.

Például megnézheti, hogy hány egyedi vevő vásárolt egy tranzakció-sorozat alatt.

Kezelhetőség

Az IBM Cognos Transformer segítségével bármilyen forrásból gyorsan tud felépíteni egy IBM Cognos PowerCube kockát. Az automatikusan partícionált kockák és a platformfüggetlenség révén a meglévő környezetét is ki tudja használni.

Széles körű naplózás és ellenőrző pontok

A felhasználók meghatározhatják az IBM Cognos PowerCube kockák létrehozása közben végzett naplózás szintjét, és könnyen figyelemmel kísérhetik, hol tart a kocka elkészítése.

Az IBM Cognos PowerCube adminisztrátorok ellenőrző pontokat is beállíthatnak, amelyek révén hardver-vagy lekérdezési hiba esetén a kocka generálása bármelyik ellenőrző ponttól folytatható.

Automatikus kockaépítés

Az IBM Cognos Transformer modelldefiníciós nyelvét használva a tervezők a teljes körűen dokumentált, nyílt API használatával automatizálhatják a kockák frissítését.

Biztonság

A felhasználói kategóriák segítségével az adminisztrátorok korlátozni tudják a mérőszámok, dimenziók, dimenziórészek vagy NewsBox mappák elérését az IBM Cognos portálon. Nagy volumenű telepítések esetén a felhasználók és felhasználói csoportok biztonsági beállításai kötegelt módban is kezelhetők.

Bármilyen adatforráshoz illeszthető

A multidimenzionális elemzés nyújtotta komplett üzleti kép teljes körű kiaknázásához különböző típusú adatforrásokhoz kell hozzáférést biztosítani, köztük OLAP és dimenziókat felismerő relációs adatokhoz. Az IBM Cognos Transformer minden elterjedt adatbázist és az ismert formátumú forrásadatokat tud olvasni és kezelni.

OLAP adatok

Az IBM Cognos PowerCube és IBM Cognos TM1 kockák, illetve az IBM InfoSphere Warehouse Cubing Services szolgáltatásain kívül az IBM Cognos Analysis egyéb gyártók – Microsoft® SQL Server® Analysis Services (MSAS),

SAP BW és Oracle Essbase - kockáit is támogatja anélkül, hogy ehhez további fejlesztésre lenne szükség. Mindez magában foglalja az MSAS biztonságkezelést, az elemtulajdonságok, névhalmozok és műveletek kiterjesztett támogatását, valamint Essbase és IBM DB2® helyettesítő változók és elemtulajdonságok támogatását.

Relációs adatok

A relációs adatbázis-modellező rendszerek (RDBMS) támogatása révén az IBM relációs adatbázisok elemzését biztosítja, melyek közé olyan dimenziókat felismerő források tartoznak, mint például az IBM DB2 Cube Views, az Oracle Materialized Views vagy a Teradata Aggregate Join Indexes.

Modern adatok

Az IBM Cognos Analysis kezeli az XML, JDBC, LDAP és WSDL adatokat is, valamint olyan forrásokat, mint például a Microsoft® Excel® vagy a szöveg fájlok (flat file).

Jobb választódó lekérdezéseknél

Az IBM Cognos® 8 BI úgy optimalizálja a hálózat használatát, hogy a lekérdezések válaszüzeje rövid legyen.

IBM Cognos 8 Business Intelligence Analysis

A BI szerver az adatokat az alkalmazási rétegben dolgozza fel és összesíti, majd csak az összesített adatokat adja ki. Ezzel sávsvélességet takarít meg, és optimalizálni tudja a hálózat teljesítményét. A felhasználók a legmagasabb szintű információkból indulnak ki, majd trend- és felülről lefelé végzett elemzéseket hajtanak végre, ezáltal minimálisra csökken az adatelérések száma.

A szerver a lekérdezések feldolgozását saját gyorsítótárában végzi, és itt is tárolja az eredményeket. A további lekérdezéseket már lehetőség szerint ebből a gyorsítótárból szolgálja ki, csökkentve a válaszidőt, és növelve az átbocsátási képességet.

Web alapú bevezetés

IBM Cognos 8 BI Analysis a Microsoft Excel szoftverhez

Az IBM Cognos 8 BI mellett a jelentéskészítés egy vékony kliens típusú, web alapú alkalmazás modellre épül. Ez a nyílt, webes szabványokon alapuló környezet a kipróbált IBM Cognos architektúrán alapul. A webes hozzáférés révén a felhasználók könnyen, folyamatos rendelkezésre állás mellett érhetik el, kezelhetik és továbbíthatják BI adataikat a szervezeten belül kliens géptől függetlenül.

Az IBM Cognos® 8 BI egységes, natív webes szolgáltatási architektúrára épül, ami maximális rugalmasságot biztosít. Együttműködik a meglévő alkalmazás- és web szerverekkel, portálokkal, böngészőkkel, vállalati alkalmazásokkal, platformokkal,

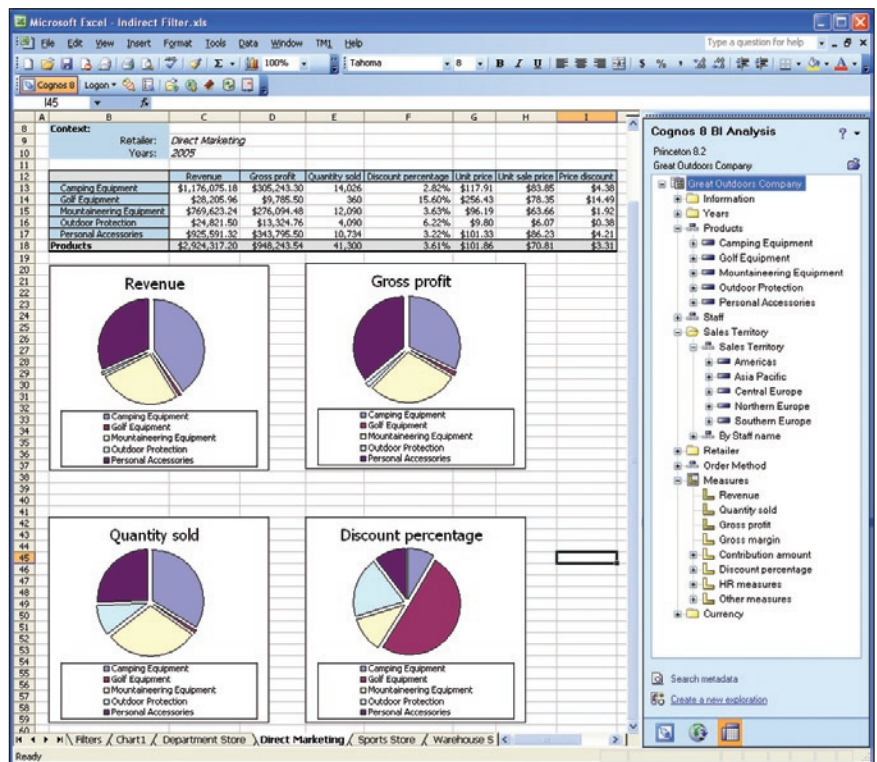
adatbázisokkal és biztonsági modellekkel. Támogatja a UNIX®, Linux® és Microsoft® Windows® operációs rendszereket mind egységes, mind kevert platformú bevezetések esetén. Egységes, teljes körűen dokumentált API teszi lehetővé a fejlesztők és IT felhasználók számára a jelentéskészítő felület testre szabását, integrálását és logóval / márkánévvel való ellátását a szervezet igényei szerint.

A vállalati szintű bevezetéshez az IBM Cognos 8 BI olyan alkalmazást ajánl, amely bizonyítottan skálázható, több százezer felhasználót képes kiszolgálni a többrétegű, többszerveres és többszörös architektúra alkalmazása által. Ez a kialakítás meghibásodás után teljes körű helyreállíthatóságot, és dinamikus terhelés-elosztást biztosít.

Jobb teljesítmény-kezelés

Az IBM Cognos 8 Business Intelligence platformnak kulcsfontosságú eleme az Analysis eszköz. Az IBM Cognos 8 BI az egyetlen olyan megoldás, amely teljes körű BI funkcionalitást kínál egy termékben, egységes, kipróbált architektúrán. Tökéletesen illesztett jelentéskészítést, elemzést, teljesítménymérést, mutatószámrendszert (scorecarding), dinamikus „műszerfalak” (dashboard) kialakításának lehetőségét és eseménykezelést kínál.

Az IT környezet és az információk kezelése leegyszerűsödik. Változatos hozzáférési módok teszik lehetővé a felhasználó számára, hogy BI tartalommal dolgozzon, miközben olyan ismerős alkalmazásokat és eszközöket használ, mint a BlackBerry keresőmotor vagy a Microsoft® Office alkalmazások.



IBM Cognos 8 BI Analysis for Microsoft Excel



Az eredmény magasabb fokú felhasználói elfogadottság, jobb döntések, valamint nagyobb munkakedv a szervezeten belül. Az IBM Cognos 8 BI egyértelmű választás a BI szabványosításához, és alapvető eleme a magasabb szintű teljesítménykezelésnek.

IBM Cognos 8 BI Analysis for Microsoft Excel

Az IBM Cognos 8 BI Analysis for Microsoft Excelt azoknak ajánljuk, akik az IBM Cognos 8 BI rendszerből és egyéb adatforrásokból származó megbízható, biztonságos és többdimenziós információkat szeretnének a megszokott Microsoft Excel táblázatban vizsgálni és elemezni. Ez a termék a Microsoft Excel programmal való használathoz készült, és olyan megoldásokat kapcsol össze, amelyek már megvannak az IBM Cognos 8 Controller és az IBM Cognos 8 Planning rendszerekben, azaz az IBM Cognos 8 BI két fontos adatforrásában. A felhasználók eseti elemzést végezhetnek terv- és pénzügyi adatokon, majd a kapott információkat ötvözhetik más, megbízható adatforrásokkal. Ráadásul ez a szoftver az IBM Cognos 8 Go! Office bővítménye, amellyel a felhasználók meglévő BI tartalmakat Microsoft® Word, Microsoft® PowerPoint® vagy Microsoft Excel programban tekinthetnek meg.

Az IBM Cognos BI és teljesítménymenedzsment rendszerekről:

Az IBM Cognos Business Intelligence (BI) és teljesítmény-menedzsment megoldásai világszínvonalú vállalati tervezési, konszolidációs és BI szoftvereket, támogatást és szolgáltatásokat biztosítanak, melyek segítik a vállalatokat a tervezésben, illetve segít megértetni azok pénzügyi és működési tevékenységét. Az IBM Cognos megoldások technológiáját, analitikai alkalmazásokat, legjobb gyakorlatokat, valamint a partnerek kiterjedt hálózatát egyesítik magukban, ezáltal a vevők egy nyílt, adaptív és teljes körű teljesítmény-menedzsment megoldáshoz juthatnak. A világ több mint 135 országában több mint 23000 vevő választotta az IBM Cognos megoldásokat.

További tájékoztatásért, illetve kapcsolatfelvétel céljából látogasson el a következő oldalra: www.ibm.com/cognos

Visszahívás kérése

Ha visszahívást szeretne kérni, vagy kérdése van, látogasson el a www.ibm.com/cognos/contactus weboldalra. Az IBM Cognos képviselők két munkanapon belül választ adnak a kérdéseire.

© Copyright IBM Corporation 2009

IBM Canada

3755 Riverside Drive

Ottawa, ON, Canada K1G 4K9

Gyártás helye: Kanada

2009. február

Minden jog fenntartva.

Az IBM és az IBM logó az International Business Machines Corporation védjegye az Egyesült Államokban és/vagy más országokban. Az IBM védjegyeinek teljes listája elérhető a következő weblapon: www.ibm.com/legal/copytrade.shtml.

A Microsoft, Windows, Windows NT és Windows logó a Microsoft Corporation védjegyei az Egyesült Államokban és/vagy más országokban.

A Linux Linus Torvalds bejegyzett védjegye az Egyesült Államokban és/vagy más országokban.

A UNIX a The Open Group bejegyzett védjegye az Egyesült Államokban, más országokban, vagy mindkettőben.

A kiadványban előforduló egyéb cégnevek, termékek vagy szolgáltatások nevei mások védjegyei vagy szolgáltatási védjegyei lehetnek.

Bár a kiadványban hivatkozhatunk az IBM más termékeire vagy szolgáltatásaira, ez nem jelenti azt, hogy az IBM-nek szándékában áll ezeket az összes országban elérhetővé tenni, ahol az IBM működik.

A nem IBM weboldalakra mutató hivatkozások e tájékoztatóban csupán a kényelmet szolgálják, és nem jelentenek semmilyen állásfoglalást e weboldalak tekintetében. Az e weboldalakon található anyagok nem képezik a jelen IBM terméket kísérő anyagok részét. A weboldalakat saját kockázatára látogassa meg.