



# IBM Cognos Business Intelligence Query and Reporting

## Áttekintés

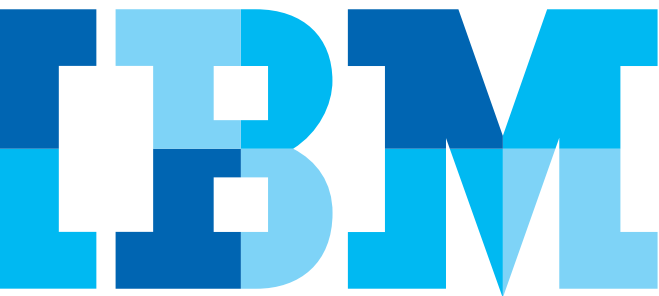
Miközben egyre fokozódik a verseny a piacokon és gyorsul az üzleti élet, a változó világ arra kényszeríti vállalatát, hogy gyorsabban, hatékonyabban hozzon döntéseket. Ennek eredményeként a vállalatok lekérdezési és jelentési igények széles skáláját kénytelenek kezelni – a vállalat számára “egytől sokaknak” típusú szakmai jelentéseket készítő szerzőktől az olyan üzleti felhasználókig, akik saját, alkalmoszerű lekérdezéseket szeretnének készíteni vagy meglévő jelentéseket kívánnak úgy átalakítani, hogy azok a saját üzleti döntéseiket támogassák. Ezeket a lekérdezési és jelentéskészítési igényeket egy hiánytalan és következetes képpel kell kielégíteni a vállalkozásról anélkül, hogy ez terhet jelentene az informatikai részleg számára.

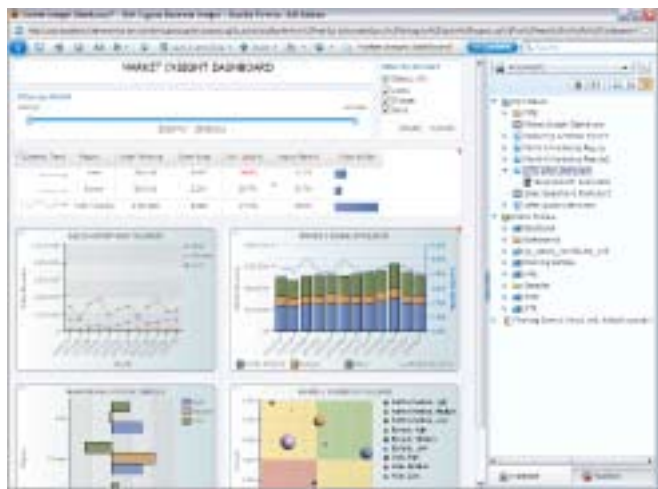
Az IBM Cognos Business Intelligence Query and Reporting megoldások segítségével a szervezetek jelentős értékeket teremthetnek a következő funkcionalitásból:

- Egységes felhasználói élmény az üzleti jelentések összeállítása és felhasználása terén, mely által az üzleti felhasználók maguktól szerezhettek üzleti ismereteket.
- A tényeken alapuló döntéshozás mindenhol elterjedő kultúrájának megerősítése olyan BI funkciók biztosításával, amelyek rugalmasan, többféle módon teszik lehetővé a jelentések felhasználását – például mobil eszközökön, Microsoft® Office alkalmazásokban, valamint beágyazott és folyamatbeli üzletiadat-kezelés, illetve interaktív, kapcsolat nélküli felhasználás során.
- Olyan egységes jelentés létrehozása és terjesztése, amely több nyelven és kimeneten is generálható.

Az IBM Cognos Business Intelligence Query and Reporting megoldások sok felhasználó igényeit kielégítik a szervezeten belül:

- **A jelentéskészítő szakemberek** pontosan reprodukálható, többnyelvű jelentéseket tervezhetnek meg, készíthetnek el és terjeszthetnek biztonságosan a vállalat számára.
- **Az üzleti felhasználók** megbízható adatokra építve könnyedén létrehozhatják saját eseti jelentéseiket vagy módosíthatnak már meglévőket anélkül, hogy az informatikai részleg közreműködését kellene kérniük.
- **Az informatikai adminisztrátorok** központilag és zökkenőmentesen vezethetik be, kezelhetik és bővíthetik a jelentéskészítő alkalmazást.





*Az IBM Cognos Business Intelligence Query and Reporting lehetővé teszi, hogy tetszőleges számú jelentés-objektumot – diagramot, keresztábrát és -listát, illetve nem BI elemeket – tartalmazó jelentéseket hozzon létre.*

## Jelentéskészítő szakemberek

Ha a lekérdezések és jelentések készítéséhez az IBM Cognos Business Intelligence csomagot használják, a jelentéskészítő szakemberek tetszőleges számú jelentés-objektumot – diagramot, keresztábrát és -listát, valamint olyan nem BI elemeket, mint például az adott információkhoz kapcsolható képek, logók és közvetlenül beágyazott alkalmazások – tartalmazó jelentéseket tudnak létrehozni. Az ilyen objektumok segítségével a szervezetek kiterjeszthetik a hagyományos jelentések határait, s így minden eddiginél alaposabban áttekinthetik üzleti teljesítményüket.

Az IBM Cognos Business Intelligence Query and Reporting olyan professzionális jelentéskészítő funkciókat tartalmaz, amelyek könnyen használhatók és minimálisra csökkentik a jelentéskészítők erőfeszítéseit. Az "amit látsz, azt kapod" funkció rugalmas és intuitív összeállítást tesz lehetővé, az alapvető BI funkciók pedig a következőket:

- Tervezés és létrehozás – hozzon létre jelentéssablonokat, s ezeket egészítse ki szabványos jelentés-objektumokkal, lekérdezésekkel és elrendezésekkel.
- Elemzés és megosztás – tekintse át és elemezze az eredményhalmazt, illetve dolgozzon vele interaktívan, majd ossza meg az eredményeket egy gondolatmenetet követve és alakítson ki egyedi rálátást az információkra.
- Összeállítás és formázás – húzzon át megbízható (BI, TM1, Real-Time Monitoring, Metric Studio vagy PowerPlay) tartalmakat, szűrőket és egyéb (RSS, HTML, szöveges vagy képi) tartalmakat.
- Módosítás és elrendezés – illesszen be színeket, szöveget, megjegyzéseket, és szabja személyre a grafikus objektumokat.
- Interaktív munka és elemzés – változtassa meg a megjelenést, adjon hozzá számításokat, szűrőket/figyelmeztetéseket, fúrjon mélyre az adatokban vagy kínáljon távoli képet azokról, rendezze az adatokat, majd további elemzés céljából váltson át zökkenőmentesen a Business Insight Advanced csomagra.
- Megosztás és együttműködés – osszon meg és terjesszen objektumokat és jelentéseket mások általi felhasználás céljából, továbbá működjön együtt másokkal a Lotus Connections integrációja révén.

## IBM Cognos 10: hatékonyabb döntések a jobb üzleti teljesítmény érdekében

Az IBM Cognos 10 az üzletiadat-kezelést tettekre váltható elemzésekkel ötvözi egy olyan egységes döntéshozási munkaterületen, amelynek segítségével a szervezetek hatékonyabb döntéseket hozhatnak és jobb üzleti teljesítményt érhetnek el. A Cognos 10 a következőket teszi köztelenül lehetővé az üzleti felhasználók számára:

- **Gondolkodás:** Tetszőleges időintervallumban gyűjtsön össze, szabjon személyre és tárjon fel változatos adattípusokat. Ötvözze a legmodernebb dashboard 2.0 élményt azzal, hogy végre a saját gondolatmenetét követheti. Dolgozzon ki és teszteljen új ötleteket prediktív és "mi lenne, ha" típusú elemzésekkel – mindezt egyetlen egységes felületen.
- **Összeköttetés:** Közölje és koordinálja a feladatokat az együttműködési BI- és munkafolyamatokkal annak érdekében, hogy a megfelelő személyek elérhetőek legyenek a megfelelő időben. Osszon meg ismereteket a közösségi médiákkal azonos sebességgel. Fokozza az összehangoltságot és alakítson ki konszenzust egy agilisabb és érzékenyebb döntéshozási folyamat érdekében.
- **Cselekvés:** Feleljen meg a sűrített döntéshozási ciklusokkal járó feladatoknak az üzleti hatással érintett ponton biztosított, valós idejű elemzések segítségével – olyan mobil alkalmazásokat használva, amelyekkel bármikor, bárhol tettekre válthatja az ismereteket.

A Cognos 10 olyan nagyvállalati szintű platformra épül, amely az informatikai részleg számára lehetővé teszi a gazdaságos skálázást, az életciklus-kezelés modernizálását és a zökkenőmentes bővítést. Felemeli a sorompót az információk áradata előtt, és az üzleti felhasználókat felvértezi mindazokkal a teljes körű, hatékony és progresszív analitikai funkciókkal, amelyekre a teljesítmény javításához és a versenytársak túlszárnyalásához szükségük lehet.

## Üzleti felhasználók

Az IBM Cognos Business Intelligence Query and Reporting segítségével az üzleti felhasználók minimális képzés és informatikai ismeretek mellett készíthetik el és módosíthatják saját jelentéseiket. A felhasználók a jelentés-objektumokat úgy tudják rendezni, hogy áthúzzák azokat a jelentéskészítő ablakba. A jelentés elrendezése automatikusan alkalmazkodik, és a jelentés-objektumok hozzáadására, illetve eltávolítására átrendeződik. A feladat alapú felület rugalmasságának köszönhetően lecsökken a jelentések elkészítésére és módosítására fordított idő, így az üzleti felhasználók egy könnyen használható felület és megbízható vállalati adatok kiaknázásával maguktól tárhatnak fel ismereteket.

## Közös jelentések készítése

Az IBM Cognos Business Intelligence Query and Reporting közös jelentéskészítési funkciókat kínál. Ezek segítségével az üzleti felhasználók kommunikálni tudnak egymással, s így döntéseket dolgozhatnak ki és további ismereteket sajátíthatnak el.

- Megjegyzések és jegyzetek – hozzon létre és rögzítsen más felhasználók hivatkozásaiban felhasználható jegyzeteket a jelentéseken. Ezzel jelentősen megkönnyítheti a felhasználók számára az információk megosztását és az értékes ismeretek megszerzését.
- Műszerfalas (dashboard) műveletek a Lotus Connections csomagban – könnyítse meg a párbeszédet a felhasználók között a tájékozottabb döntések érdekében. Az IBM Cognos Business Insight és a Lotus Connections közötti integráció egy vállalati szintre skálázhatóegyüttműködési BI környezetet eredményez.
- Jobb eseménykezelés – rendeljen gazdát és jóváhagyási folyamatot a BI munkafolyamathoz tartozó egyedi műveletekhez.

## Készítse el egyszer, majd használja mindenhol

Az IBM Cognos Business Intelligence Query and Reporting lehetővé teszi a felhasználók számára, hogy egyetlen olyan jelentést hozzanak létre, amelyet más felhasználók azután változatos eszközökön, változatos formátumokban, sőt, akár más alkalmazásokból és folyamatokból is elérhetnek.

- Importáljon és frissítsen BI tartalmakat az MS Office csomagból az IBM Cognos for Microsoft Office segítségével.
- Ágyazzon be BI tartalmakat harmadik felek alkalmazásaiba és portáljaiba az IBM Cognos Mashup Services segítségével.
- Vigyen magával jelentéseket iPhone, Blackberry vagy iPad készüléken az IBM Cognos Mobile segítségével.
- Használja az interaktív jelentési kimeneteket hálózat nélkül vagy kapcsolat nélküli üzemmódban az IBM Cognos Active Report segítségével.



A jelentések kapcsolat nélkül is megtekinthetők és módosíthatók az IBM Cognos Active Report segítségével.

## Informatikai adminisztrátorok

Sok vállalat használ külön jelentéskészítő eszközöket a különböző jelentéskészítési funkciókhoz és stílusokhoz. A jelentéskészítő eszközt gyakran határozza meg a mögöttes adatok struktúrája. A változatos metaadat-struktúrák és adat-architektúrák mellett az informatikai részlegnek nem könnyű következetes adatokat biztosítani. Az IBM Cognos Business Intelligence egyetlen, egységes architektúrára épülő terméket kínál. Ez minden BI funkciót tartalmaz, minden felhasználó által használható és az összes adatot képes kezelni. Az IBM Cognos Business Intelligence segítségével az üzleti felhasználók útmutatások alapján válhatnak a BI funkciók között, megtalálhatják a keresett válaszokat és együttműködhetnek másokkal a szervezeten belül, miközben az informatikai részleg teljes körű felügyeletet gyakorolhat a BI környezet felett.

## Architektúra és adatforrások

A vállalati szintű bevezetésre tervezett IBM Cognos Business Intelligence rendszer igazoltan skálázható több százezer felhasználóig egy N-rétegű, többszerveres, többszörös architektúrán keresztül. A rendszer felépítése meghibásodás esetén lehetővé teszi a másik gépre való átváltást, illetve a terhelés dinamikus elosztását. Az IBM Cognos Business Intelligence heterogén adatforrások széles köréhez kínál hozzáférést. Ezzel lecsökkenti a jelentéskészítő környezet bonyolultságát és lehetőséget kínál arra, hogy teljesebb és következetesebb képet kapjon a vállalatról. A modern informatikai környezet szintén lecsökkenti a jelentéskészítéshez kapcsolódó tulajdonosi összköltséget. A relációs adatokon felül jelentést készíthet olyan OLAP források alapján, mint például az IBM Cognos OLAP kockák, vagy akár az IBM DB2 OLAP, a Microsoft SQL Server Analysis Services vagy az Oracle Essbase rendszerek. A jelentések adatforrásoknak bármilyen kombinációjára támaszkodhatnak, ezáltal a felhasználók teljes képet kaphatnak az adott üzleti problémáról. A támogatott adatforrások között szerepelnek a következők:

- IBM, Oracle, Microsoft, Teradata és Sybase relációs adatbázisok, ODBC protokollon keresztül elérhető források, valamint olyan dimenziófüggetlen források, mint például az SAP BW.
- Széles körben elterjedt ERP rendszerek, köztük a mySAP (R/3), a PeopleSoft Enterprise, a JD Edwards EnterpriseOne, az Oracle eBusiness Suite vagy a Siebel CRM.
- Vállalati adatraktárak és adattárak – 3NF és csillag elrendezésűek egyaránt.
- Az összes széles körben használt OLAP forrás, köztük az IBM DB2 OLAP Server, az IBM Cognos PowerCube, a Microsoft Analysis Services, az Oracle 10G és az Oracle EssbaseOLAP.
- Olyan modern adatforrások, mint például az XML, az LDAP vagy a WSDL.
- Tervezési és költségvetési adatok.
- Másodlagos adatforrások, köztük Microsoft Excel, Microsoft PowerPoint, Microsoft Access, strukturálatlan és egyéb fájlok.
- Nagyszámítógépes források, például VSAM, IMS, IDMS, COBOL copybookok, stb.
- Tartalomkezelési adatok, például IBM FileNet, EMC Documentum, OpenSoft vagy más források.



## Egységes metaadat réteg minden jelentéskészítési célra

Függetlenül attól, hogy milyen típusú jelentéseket készít a szervezet, a jelentési adatok mindenképpen áthaladnak egy egységes metaadat rétegen, amely alapvető az IBM Cognos Business Intelligence megoldásban. Ez a metaadat réteg végzi a szükséges adatok lefordítását megjelenített információkká. Az IBM Cognos Business Intelligence segítségével lehetősége nyílik arra, hogy az összes adatforrás egységes nézete mellett jelentéseket, elemzéseket, eredménymutatókat (scorecard) készítsen a teljesítményéről, illetve felügyelje azt.

## Összefoglalás

Ahhoz, hogy az üzleti felhasználók napjaink üzleti környezetében versenyképesek maradhassanak, foglalkozniuk kell a szükséges információkkal, illetve meg is kell azokat szerezniük: ezek alapján hozhatnak tényeken alapuló döntéseket. Az IBM Cognos Business Intelligence Query and Reporting biztosítja számukra ezeket – ráadásul egy egyszerűbb, gyorsabb és könnyebben kezelhető rendszerben.

## Az IBM Business Analytics szoftverről

Az IBM Business Analytics szoftver olyan teljes körű, következetes és pontos adatokat biztosít, amelyekre bizalommal építhetnek a döntéshozók az üzleti teljesítmény javítása során. Üzletiadat-kezelést, fejlett analitikai funkciókat, pénzügyi teljesítmény- és stratégia-menedzsmentet, valamint analitikai alkalmazásokat kínáló, átfogó portfólió, amely egyértelmű, közvetlen és tettekbe váltható ismereteket nyújt az aktuális teljesítményről, valamint lehetővé teszi a jövőbeli eredmények előrejelzését.

Ha még ágazati megoldások széles köre, kipróbált gyakorlati eljárások és szakmai szolgáltatások is társulnak hozzá, bármilyen nagyságrendű szervezetet hozzásegít az informatikai termelékenység maximalizálásához és az eredmények jobbá tételéhez.

## További információk:

További információkért, illetve képviselőnk eléréséhez látogassa meg a következő weblapot: [ibm.com/hu/cognos](http://ibm.com/hu/cognos)

## Telefonos megkeresés

Ha szeretné, hogy képviselőnk felhívja, látogasson el a következő weboldalra: [www.ibm.com/cognos/contactus](http://www.ibm.com/cognos/contactus)

[ibm.com/hu/cognos/contactus](http://ibm.com/hu/cognos/contactus)

Az IBM Cognos képviselője két munkanapon belül válaszolni fog megkeresésére.

IBM Magyarországi Kft. (IBM Hungary)  
H-1117 Budapest, Neumann János u. 1.  
Hungary

Az IBM kezdőoldal címe:

[ibm.com/hu](http://ibm.com/hu)

Az IBM, az IBM logó és az [ibm.com](http://ibm.com) az International Business Machines Corporation védjegye vagy bejegyzett védjegye az Egyesült Államokban és/vagy más országokban. Amennyiben ezeket vagy más IBM védjeggyel rendelkező kifejezéseket a dokumentumban az első előfordulás helyén a védjegy jelzéssel láttuk el (® vagy ™), úgy ez a jelzés azt jelenti, hogy az IBM tulajdonában álló, az Egyesült Államokban bejegyzett vagy közönséges jog által védett védjegyről van szó a kiadás időpontjában. Ezek a védjegyek bejegyzett vagy közönséges jog által védett védjegyek lehetnek más országokban is. Az IBM védjegyeinek aktuális listája elérhető az Interneten a "Copyright and trademark information" cím alatt a következő weblapon:

[ibm.com/hu/legal/copytrade.shtml](http://ibm.com/hu/legal/copytrade.shtml)

A Microsoft, Windows, Windows NT és Windows logó a Microsoft Corporation védjegyei az Egyesült Államokban és/vagy más országokban.

A kiadványban előforduló egyéb termékek, cégnevek vagy szolgáltatások nevei mások védjegyei vagy szolgáltatási védjegyei lehetnek.

A dokumentum IBM-termékekre vagy szolgáltatásokra történő hivatkozása nem jelenti azt, hogy az IBM ezeket működési területe minden országában forgalmazni akarja.

P25002

© Copyright IBM Corporation 2010

Minden jog fenntartva.



Kérjük, ügyeljen az újrahasznosításra!

# Business Analytics software