

## IBM Tivoli Identity Manager Express

### Points forts

- **Offre des fonctions en libre-service prêtes à l'emploi pour la réinitialisation des mots de passe et la mise à jour des comptes utilisateur**
- **Simplifie les procédures d'accès et supervise les droits d'utilisateur via des workflows d'approbation et de certification**
- **Réduit les erreurs et les incohérences en automatisant les requêtes d'approbation et de soumission des accès utilisateurs**
- **Permet de créer rapidement des rapports, accélérant par là même la préparation d'audits internes**
- **Optimise l'expérience utilisateur via une interface conviviale, adaptée aux rôles de chacun**
- **Réduit les tâches administratives en simplifiant les procédures d'installation et de déploiement.**

Aujourd'hui, les PME se voient contraintes de prendre en charge un nombre sans cesse croissant d'utilisateurs, de clients, d'employés et de partenaires qui ont besoin d'accéder aux ressources internes et externes de l'entreprise. Pour optimiser votre retour sur investissement, vous devez gérer ces procédures d'accès de façon à réduire les risques pour la sécurité, tout en délivrant la réactivité et le niveau de suivi nécessaires pour répondre à des obligations toujours plus contraignantes en matière d'audit.

IBM Tivoli Identity Manager Express peut vous aider à prendre en charge un nombre croissant d'utilisateurs avec des ressources restreintes, en établissant un point de contrôle centralisé pour la gestion des droits utilisateur. Via un puissant moteur de gestion de workflow, il vous permet d'automatiser les processus de provisionnement — notamment les requêtes d'approbation et de création de comptes — et de déprovisionnement des utilisateurs. Il contribue ainsi à réduire les risques d'erreur dans la gestion des comptes et de leurs droits d'accès. L'automatisation de ces processus permet en outre de disposer d'un enregistrement permanent des changements de droits d'accès, réduisant par là même le temps nécessaire à la collecte des

informations requises dans le cadre d'audits de sécurité.

Outre le fait qu'il vous permet de contrôler les différentes populations d'utilisateurs et d'optimiser vos procédures de mise en conformité, IBM Tivoli Identity Manager Express peut vous aider à franchir une étape importante dans le processus de transformation de votre organisation en une entreprise « On Demand », c'est-à-dire une entreprise dont les processus métier — intégrés de bout en bout au sein même de la société et avec les partenaires commerciaux, clients et fournisseurs — sont capables de réagir rapidement à n'importe quelle demande client, opportunité commerciale ou menace extérieure.

### **Permet à l'utilisateur final d'accéder à des fonctions en libre-service**

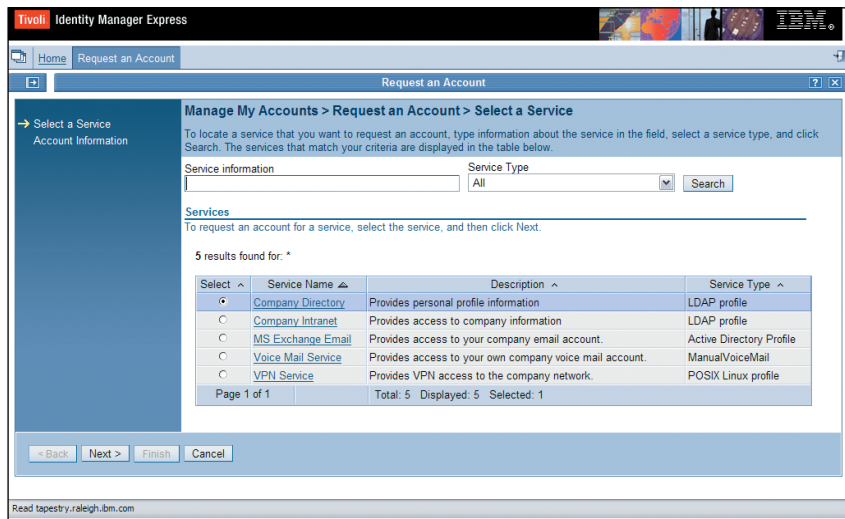
A mesure que les comptes utilisateur changent au sein de l'entreprise — en raison du renouvellement du personnel, de l'évolution des attributions, etc. — employés et administrateurs se retrouvent totalement submergés par la multiplication des mots de passe et par les tâches, longues et fastidieuses, associées à la gestion des comptes. IBM Tivoli Identity Manager Express contribue à réduire les appels d'assistance via une interface Web intuitive en libre-service qui permet aux utilisateurs de mettre eux-mêmes à jour leurs informations personnelles, de synchroniser leurs mots de passe ou de les réinitialiser via un scénario de question/réponse en cas d'oubli.

En augmentant le niveau de responsabilité des utilisateurs, vous optimiserez leur productivité tout en leur épargnant le sentiment de frustration que peut engendrer un verrouillage trop dur des systèmes. Et vous permettrez parallèlement au personnel informatique et aux agents du service d'assistance en ligne de se concentrer sur des activités à plus forte valeur ajoutée pour l'entreprise.

IBM Tivoli Identity Manager Express vous permet de configurer les attributs à utiliser dans le cadre de procédures d'accès en libre-service (tels que l'adresse ou la fonction) et de spécifier lesquels d'entre eux doivent être soumis à un workflow d'approbation. L'administrateur système peut également définir, conjointement avec les responsables de service et conformément à la stratégie que vous avez établie en la matière, des règles spécifiques concernant l'utilisation des mots de passe, afin de renforcer les niveaux de sécurité et de conformité au sein de votre infrastructure informatique.

### **Simplifie la gestion des droits d'accès utilisateur**

Les procédures d'octroi et de contrôle des droits d'accès utilisateur à vos systèmes, applications et données peuvent constituer un véritable casse-tête lorsqu'elles sont exécutées manuellement au cas par cas. IBM Tivoli Identity Manager Express permet de rationaliser et d'accélérer les procédures de provisionnement et de déprovisionnement en automatisant la soumission et l'approbation des demandes d'accès des utilisateurs aux services dont ils ont besoin et en désactivant les comptes devenus obsolètes.



*Responsabilisez vos clients et partenaires en leur permettant de formuler des demandes d'accès aux services dont ils ont besoin dans le cadre de leur activité.*

Par exemple, si un employé a besoin d'accéder aux plans de développement produit stockés dans une base de données, IBM Tivoli Identity Manager Express peut acheminer automatiquement sa demande vers l'administrateur concerné pour examen et approbation. Si celui-ci ne répond pas dans un certain délai, IBM Tivoli Identity Manager Express transmet alors la demande à une autre personne. Une fois la requête approuvée, IBM Tivoli Identity Manager Express vous permet d'établir une liste de paramètres prédéfinis pour éviter à l'administrateur d'avoir à saisir manuellement les mêmes informations pour chaque nouveau compte — une tâche longue et fastidieuse qui est souvent source d'erreurs.

### **Protège les informations utilisateur tout en facilitant la mise en conformité via des processus de validation simplifiés**

Les règles de mise en conformité s'avèrent de plus en plus contraignantes. Bon nombre d'entreprises doivent améliorer leur comptabilité pour répondre aux exigences de la nouvelle réglementation (Sarbanes-Oxley, Health Insurance Portability and Accountability Act, Basel II, etc.), qui vise à optimiser la transparence, à protéger la confidentialité des données et à prévenir l'usurpation d'identité et la fraude. Les entreprises peuvent rater leurs procédures d'audit si elles ne parviennent pas à démontrer qu'elles appliquent de manière effective les processus de contrôle d'accès utilisateur qu'elles ont établis.

A mesure que la taille de l'entreprise augmente, le processus de validation peut devenir de plus en plus long, coûteux et inopérant. Chaque fois qu'un employé change de fonction, d'attribution ou de statut, ses droits d'accès doivent être modifiés en conséquence sur l'ensemble des applications et des systèmes de l'entreprise. Pour se conformer aux procédures d'audit, le personnel informatique doit inspecter manuellement chaque application et serveur de production afin de désactiver les comptes non conformes.

IBM Tivoli Identity Manager Express vous permet d'attribuer et d'appliquer les niveaux d'accès appropriés via un processus de recertification standard qui confirme que tous les comptes sont actifs et valides. Des notifications d'approbation peuvent être adressées aux responsables de division, aux responsables des applications et à l'administrateur de la sécurité. Dans la mesure où il gère les accès utilisateur depuis un emplacement unique, IBM Tivoli Identity Manager Express vous permet d'établir ainsi une source d'approbation centralisée.

Le processus de recertification contribue à alléger les tâches de mise en conformité en réduisant le temps et les coûts associés à la préparation d'audits et à la validation des comptes. Et, le fait d'associer les comptes utilisateur à des identités connues permet de désactiver les comptes orphelins non conformes. IBM Tivoli Identity Manager Express intègre des fonctions de création de rapports standard qui offrent une vue consolidée des droits d'accès et des opérations de provisionnement pour l'ensemble des utilisateurs et des systèmes gérés.

### **Permet d'accéder aisément aux informations voulues**

IBM Tivoli Identity Manager Express offre une interface utilisateur intuitive, adaptée aux besoins de chaque type d'utilisateur—administrateur système, responsable de service, agent du service d'assistance en ligne, responsable de division ou utilisateur final. Vous pouvez regrouper les utilisateurs en fonction de leurs besoins professionnels et octroyer à certains d'entre eux des privilèges spécifiques, tels que le droit d'ajouter, de supprimer, de modifier ou de visualiser des utilisateurs et de réinitialiser leurs mots de passe. IBM Tivoli Identity Manager Express définit les droits et les privilèges associés à chaque catégorie d'utilisateurs, et affiche la liste des fonctionnalités auxquelles ceux-ci ont accès.

Il est simple de modifier les tâches que chaque type d'utilisateur est autorisé à effectuer. Par exemple, il suffit à l'administrateur d'IBM Tivoli Identity Manager Express de cocher ou de décocher une case pour autoriser les utilisateurs à réinitialiser eux-mêmes leurs mots de passe ou les agents du service d'assistance en ligne à demander la création de nouveaux comptes utilisateur.

### **Une solution prête à l'emploi**

IBM Tivoli Identity Manager Express est conçu pour être installé et configuré sur un serveur unique. Il intègre tous les composants requis pour être rapidement opérationnel.

IBM Tivoli Identity Manager Express contribue en outre à simplifier et à accélérer la procédure de déploiement en installant automatiquement les adaptateurs suivants :

- *Lightweight Directory Access Protocol (LDAP)*
- *Sun Solaris*
- *IBM AIX*
- *Red Hat Enterprise Linux®*
- *SUSE Linux*
- *HP-UX*

D'autres adaptateurs sont fournis avec IBM Tivoli Identity Manager Express. C'est le cas de Microsoft® Windows® Active Directory, d'IBM Tivoli Access Manager et d'IBM Lotus Notes. De nombreux autres adaptateurs pour les applications et les systèmes les plus courants sont disponibles gratuitement auprès d'IBM. Ces adaptateurs peuvent être configurés localement ou à distance (sans agent).

Plusieurs fonctionnalités de IBM Tivoli Identity Manager Express contribuent à simplifier les procédures d'administration courantes. Des assistants sont prévus pour l'ajout d'utilisateurs, la création de nouveaux comptes, la gestion des tâches simultanées et la recherche contextuelle.

### **IBM répond à vos besoins spécifiques en matière d'expertise technique ou commerciale**

IBM Software Services for Tivoli (Lab Services), IBM Global Services et notre vaste réseau de partenaires commerciaux délivrent un savoir-faire technique et commercial approfondi à l'intention des clients qui requièrent des services additionnels. Ces services étendus couvrent la planification et l'architecture, la personnalisation, les bonnes pratiques, l'intégration, le transfert de compétences, les offres de service, l'organisation d'ateliers de formation personnalisée sur site et le support Premium.

## Tivoli Identity Manager Express en bref

### Configuration système requise :

- 2 Go de RAM
- Processeur à 2 GHz
- 10 Go d'espace disque disponible

### Plates-formes supportées :

- Windows 2003 Standard Server
- Windows 2003 Enterprise Server
- Red Hat Enterprise Linux 4.0 for x86
- SUSE SLES 9 for x86

### Clients supportés :

- Microsoft Internet Explorer, Version 6.0 ou supérieure
- Mozilla, Version 1.7 ou supérieure



### IBM Corporation

Software Group  
Route 100  
Somers, NY 10589  
U.S.A.

Accédez à la page d'accueil IBM sous :

**ibm.com**

AIX, IBM, le logo IBM, ibm.com, Lotus Notes, le logo On Demand Business et Tivoli sont des marques d'International Business Machines Corporation, aux Etats-Unis et/ou dans d'autres pays.

Linux est une marque de Linus Torvalds, aux Etats-Unis et/ou dans d'autres pays.

Microsoft et Windows sont des marques de Microsoft Corporation, aux Etats-Unis et/ou dans d'autres pays.

Les autres noms de société, de produit ou de service peuvent être des marques ou des marques de service de tiers.

Chaque client IBM est tenu de se conformer aux obligations légales. Il est de la seule responsabilité du client de s'entourer du savoir-faire d'un conseiller juridique compétent afin d'identifier et d'interpréter les différentes lois et réglementations susceptibles de s'appliquer à son entreprise, ainsi que les mesures à mettre en œuvre pour s'y conformer. IBM ne fournit aucune garantie ou recommandation légale quant au fait que ses produits ou services permettent au client de se conformer à la réglementation, quelle qu'elle soit.

Produit aux Etats-Unis d'Amérique  
02-06

© Copyright IBM Corporation 2006  
Tous droits réservés.

Ils peuvent vous permettre d'obtenir des résultats plus rapidement, d'améliorer votre productivité en faisant plus avec moins de moyens et d'optimiser vos ressources existantes, tout en réduisant parallèlement vos risques projet. Faites confiance à notre expérience mondiale et profitez de notre jeu complet de solutions métiers, de notre vaste réseau de compétences techniques et de notre suite éprouvée de solutions de service.

### A propos des solutions Tivoli d'IBM

Les solutions Tivoli d'IBM aident les entreprises à gérer efficacement leurs ressources, tâches et processus informatiques afin de répondre à des besoins sans cesse changeants et de délivrer des services informatiques souples et réactifs tout en réduisant leurs coûts. Etayé par le réseau mondial de services, de support et de recherche IBM, le portefeuille Tivoli

englobe des solutions logicielles conçues pour optimiser la sécurité, la mise en conformité, le stockage, les performances, la disponibilité, la configuration, l'exploitation et la gestion du cycle de vie de l'information.

### Pour en savoir plus

Pour plus d'informations sur IBM Tivoli Identity Manager Express et les solutions intégrées d'IBM, contactez votre représentant ou votre partenaire commercial IBM, ou consultez le site :

[ibm.com/tivoli/solutions/security](http://ibm.com/tivoli/solutions/security)

Pour en savoir plus sur IBM Software Services, IBM Global Services et sur les offres des partenaires commerciaux IBM, veuillez consulter les sites suivants, respectivement :

[ibm.com/software/sw-services](http://ibm.com/software/sw-services)  
[ibm.com/services](http://ibm.com/services) et [ibm.com/software/solutions/isv](http://ibm.com/software/solutions/isv)