

IBM Tivoli Continuous Data Protection for Files



Une protection continue, parce qu'une sauvegarde par jour ne suffit pas

Aujourd'hui, les entreprises se préoccupent de plus en plus de la protection de leurs données. La perte d'informations d'entreprise stratégiques peut en effet entraver la productivité, retarder les projets en cours et nécessiter l'intervention du service d'assistance en ligne, mobilisant par là même de multiples ressources. Elle peut également pénaliser les entreprises lorsque celles-ci sont soumises à des contrôles réglementaires. En fait, beaucoup d'entreprises ont actuellement l'obligation légale de recourir à des méthodes de protection de données formelles.

L'altération des données constitue un sujet de préoccupation croissant pour les entreprises, lesquelles requièrent des fonctions de récupération de données toujours plus performantes. Souvent, les fichiers les plus précieux sont ceux sur lesquels les utilisateurs sont en train de travailler, c'est pourquoi il est important de pouvoir effectuer une récupération amont jusqu'à un point de cohérence spécifique. De plus, les entreprises doivent mettre en oeuvre une stratégie de gestion de données complexe, basée sur un jeu de règles, qui leur permette de se concentrer sur les données les plus stratégiques.

Bien que la plupart des entreprises implémentent d'ores et déjà des solutions pour protéger leurs informations stratégiques, les données résidant sur les stations de travail et les ordinateurs portables font souvent l'objet d'une protection insuffisante—alors même qu'elles représentent pas moins de 60 % des informations d'entreprise, selon certains experts de l'industrie. Or, cela est d'autant plus préoccupant que la perte de données peut affecter de façon significative la productivité et la viabilité de l'entreprise.

Points forts

Délivre des fonctions de réplication de fichiers transparentes en temps réel

- **Lorsqu'un fichier est sauvegardé :**
 - une copie est stockée sur le disque local
 - une autre copie peut être envoyée à un serveur de fichiers ou à une unité de stockage réseau
 - une troisième copie peut être envoyée à un serveur IBM Tivoli Storage Manager.
- **Présente un faible encombrement**
- **Peut être installé et configuré en quelques minutes**
- **Ne requiert aucun composant serveur**
- **S'exécute en arrière-plan, sans nécessiter aucune intervention de l'utilisateur**

- **Est conçu pour les connexions au réseau intermittentes**

- **Protège en continu les différentes versions d'un fichier pour permettre le choix du point de reprise lors du processus de restauration**

- **Fonctionne en interopérabilité avec les solutions de sauvegarde tierces traditionnelles**

Permet de sécuriser les fichiers

- **Conserve les fichiers durant une période prédéfinie**
- **Offre une grande simplicité de configuration—aucune interface utilisateur requise**
- **Offre une protection en écriture—une fois sécurisé, le fichier ne peut être ni modifié ni supprimé pendant le délai spécifié.**

Protège les informations d'entreprise stratégiques

La protection continue des données constitue la dernière étape de l'évolution des techniques de sauvegarde de fichiers, et c'est précisément à ce stade qu'IBM Tivoli® Continuous Data Protection for Files entre en jeu. Il s'agit d'une solution de protection continue des données en temps réel, spécifiquement conçue pour les serveurs de fichiers et les postes de travail utilisateur. Au lieu d'attendre une sauvegarde planifiée, Tivoli Continuous Data Protection for Files procède à l'archivage en temps réel de vos fichiers les plus importants au moment de leur enregistrement, et ce, sans effort et de façon transparente, éliminant par là même les fenêtres de sauvegarde.

Tivoli Continuous Data Protection for Files vous permet de spécifier jusqu'à trois cibles de stockage/réplication pour les fichiers hautement prioritaires : une unité de disque locale, un serveur de fichiers ou une unité de stockage réseau, et un serveur Tivoli Storage Manager. Ces dispositifs de stockage peuvent conserver plusieurs copies d'un fichier au fur et à mesure de ses modifications afin d'offrir une protection efficace contre les risques d'altération, de suppression accidentelle et de perte de fichiers ou de fonctionnalités.

Tivoli Continuous Data Protection for Files stocke les différentes versions successives d'un fichier dans une mémoire cache locale gérée de façon autonome, en remplaçant au fur et à mesure les versions les plus anciennes par les nouvelles versions. Il vous permet en outre de spécifier un serveur de fichiers distant ou un serveur Tivoli Storage Manager comme cible de stockage distante lorsque l'utilisateur est connecté, de façon à pouvoir poursuivre les opérations de sauvegarde en temps réel. Tivoli Storage Manager conserve des copies hors site des données sauvegardées afin d'optimiser la sécurité, de contrôler les plans de reprise après incident et de simplifier la gestion des unités de bande et autres supports de stockage.

Réduit le temps de reprise tout en optimisant la granularité des données récupérées

Tivoli Continuous Data Protection for Files contribue à réduire le temps de reprise sur les serveurs de fichiers et les postes de travail utilisateur. Les serveurs de fichiers font ordinairement l'objet de sauvegardes nocturnes. Or, il peut y avoir des différences significatives entre les données récupérées et la dernière version du fichier si celui-ci a fait l'objet d'importantes modifications entre deux sauvegardes. L'objectif de point de reprise vise à réduire au maximum ces différences.

Une autre méthode de protection consiste à configurer Tivoli Continuous Data Protection for Files pour qu'il réplique toutes les modifications apportées aux fichiers. Cette méthode entre dans le cadre de la définition du concept de « protection continue des données » qui a été établie par la SNIA (Storage Networking Industry Association). Chaque fois qu'un fichier est mis à jour, Tivoli Continuous Data Protection for Files peut le répliquer sur une unité de disque ou de bande (locale ou distante), selon la règle que vous avez définie et la façon dont la solution est déployée. Les utilisateurs peuvent ensuite restaurer aisément la ou les versions du fichier dont ils ont besoin, ce qui contribue à réduire le temps de reprise.

S'intègre à votre environnement sans engendrer une surcharge de travail pour l'administrateur

Tivoli Continuous Data Protection for Files peut être déployé dans les environnements les plus divers, tels que les bureaux éloignés, postes de travail utilisateur et serveurs de fichiers. Il s'avère particulièrement adapté aux besoins des professionnels qui disposent de fichiers stratégiques nécessitant une protection continue. Il contribue non seulement à réduire les pertes de données, mais également à renforcer la productivité.

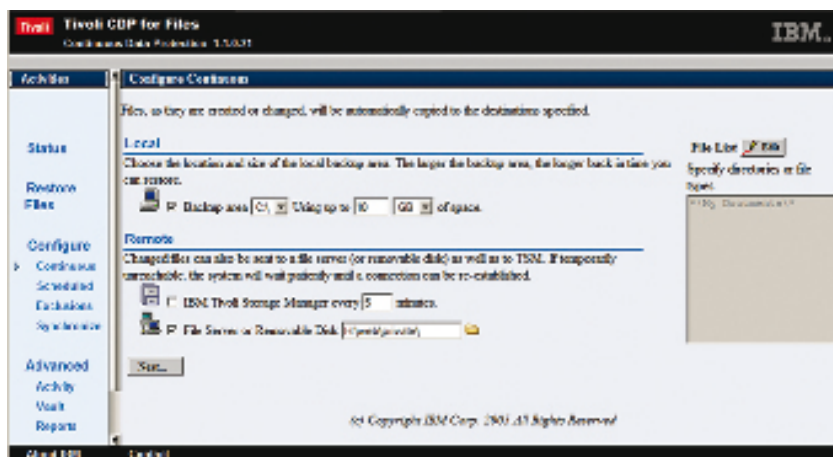
Vous pourrez également constater que la solution Tivoli Continuous Data Protection for Files est facile à configurer et à déployer. Elle offre une option d'installation et de configuration silencieuse, ainsi que des fonctions de réplication courantes de type « push ». Les différentes versions, configurations et règles associées à Tivoli Continuous Data Protection for Files peuvent être automatiquement mises à jour depuis un emplacement centralisé.

De plus, les utilisateurs peuvent sécuriser leurs fichiers sans aucune intervention de l'administrateur. Il leur suffit pour cela de créer un dossier spécifique, de définir le délai de rétention des fichiers, puis de copier ou d'enregistrer ces derniers dans le dossier approprié via une simple opération de type « glisser-déplacer ». Ces fichiers ne pourront être ni modifiés ni supprimés pendant le délai qui a été spécifié.

« La protection continue des données représente un progrès considérable. Les solutions de protection de données reposaient jusqu'ici sur la sauvegarde périodique des données. Or, ce paradigme de sauvegarde planifiée posait des problèmes complexes, liés notamment aux fenêtres de sauvegarde, à la protection des fichiers et des bases de données ouverts et à l'impact des procédures de sauvegarde sur les systèmes de production. La protection continue des données permet aujourd'hui de se concentrer, non plus sur la sauvegarde proprement dite, mais sur la restauration des données. Dans la mesure où le système de protection continue sauvegarde de façon ininterrompue l'ensemble des modifications apportées aux données stratégiques, l'administrateur informatique n'a plus à se préoccuper du processus de sauvegarde, qui est parfaitement fiable et transparent. Et, en cas de sinistre, les solutions de protection continue offrent un maximum de souplesse et de performances en permettant de restaurer rapidement les données telles qu'elles se présentaient à un moment précis du passé.

Elles offrent plus de souplesse en termes de points et de temps de reprise que les solutions de protection de données traditionnelles, qui étaient conçues pour créer, gérer et stocker des copies de données basées sur un point de cohérence unique. Les solutions de protection continue, à l'inverse, capturent et conservent l'ensemble des modifications apportées aux données, et pas seulement au niveau de certains points spécifiques. Elles permettent ainsi de restaurer les données jusqu'à n'importe quel point de cohérence, réduisant par là même les pertes d'informations et les coûts d'immobilisation qui en résultent. Le processus de récupération de données est fiable, rapide et granulaire. »

– *CDP Buyer's Guide*,
Storage Networking Industry
Association (SNIA), © Juin 2005



Configuration du système Continuous Data Protection for Files pour qu'il stocke les données en temps réel sur une unité de disque locale, un serveur de fichiers et un serveur Tivoli Storage Manager.

En résumé, Tivoli Continuous Data Protection for Files peut vous aider à :

- *Optimiser l'utilisation de vos ressources de stockage en réduisant ou en éliminant les fenêtres de sauvegarde.*
- *Optimiser votre objectif de point de reprise (RPO) en exécutant des procédures de sauvegarde en temps réel — de façon à pouvoir restaurer la dernière version de vos fichiers à la suite d'un incident — et en réduisant les chutes de productivité dues à des pertes de données.*
- *Optimiser votre objectif de temps de reprise (RTO) en restaurant rapidement vos fichiers à partir d'une unité de disque locale ou distante.*
- *Améliorer la productivité du personnel informatique en permettant aux utilisateurs de restaurer aisément leurs données sans l'aide de techniciens.*

Pour en savoir plus

Pour en savoir plus sur la façon dont Tivoli Continuous Data Protection for Files peut vous permettre de protéger vos données d'entreprise stratégiques, contactez votre représentant ou votre partenaire commercial IBM, ou consultez le site ibm.com/software/tivoli/solutions/storage

A propos des solutions Tivoli d'IBM

Les solutions Tivoli d'IBM aident les entreprises à gérer efficacement leurs ressources, tâches et processus informatiques afin de répondre à des besoins sans cesse changeants et de délivrer des services informatiques souples et réactifs tout en réduisant leurs coûts. Etayé par le réseau mondial de services, de support et de recherche IBM, le portefeuille Tivoli englobe des solutions logicielles conçues pour optimiser la sécurité, la mise en conformité, le stockage, les performances, la disponibilité, la configuration, l'exploitation et la gestion du cycle de vie de l'information.

Configuration système requise

Configuration matérielle :

- Ordinateur mono- ou multiprocesseur à architecture Intel® Pentium® 32 bits ou compatible
- 256 Mo de RAM
- 100 Mo d'espace disque

Configuration logicielle :

- Microsoft® Windows® XP (n'importe quelle édition)
- Windows 2003 (n'importe quelle édition)
- Windows 2000 (n'importe quelle édition)

Remarque : Le logiciel de sauvegarde Tivoli Storage Manager, disponible en option, nécessite l'installation, sur le même système, du client Tivoli Storage Manager Backup/Archive (B/A).

Configuration requise en termes de navigateur

- Internet Explorer, Version 5.0 ou supérieure (recommandé)
- Firefox/Mozilla



IBM Corporation

IBM Software Group
Route 100
Somers, NY 10589
U.S.A.

Page d'accueil d'IBM :

ibm.com

IBM, le logo IBM, le logo On Demand Business et Tivoli sont des marques d'International Business Machines Corporation, aux Etats-Unis et/ou dans d'autres pays.

Intel est une marque déposée d'Intel Corporation ou de ses filiales, aux Etats-Unis et/ou dans d'autres pays.

Microsoft et Windows sont des marques de Microsoft Corporation, aux Etats-Unis et/ou dans d'autres pays.

Les autres noms de société, de produit ou de service peuvent être des marques ou des marques de service d'autres sociétés.

Produit aux Etats-Unis d'Amérique
10-05

© Copyright IBM Corporation 2006
Tous droits réservés