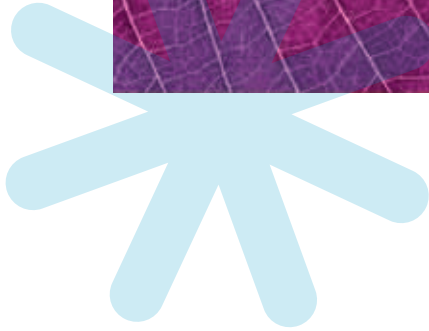


Tivoli software

IBM Tivoli Compliance Insight Manager : surveillance et audit des utilisateurs privilégiés





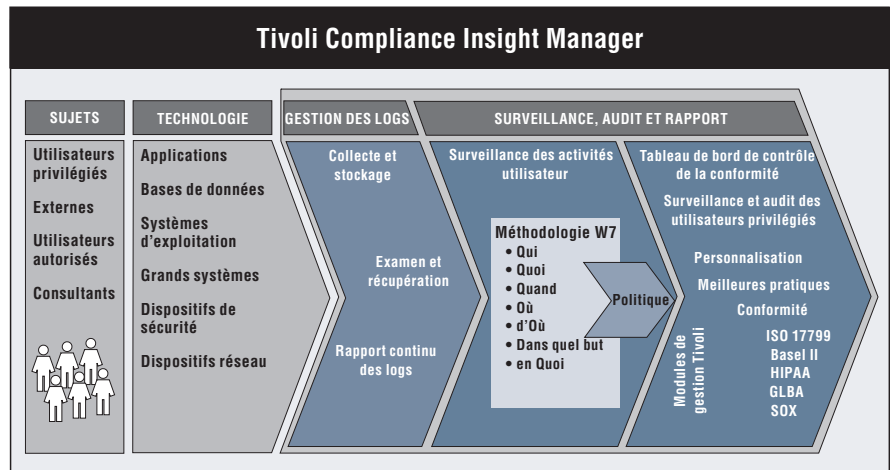
Les activités non autorisées des utilisateurs privilégiés peuvent représenter un risque important pour la sécurité et la conformité réglementaire de votre entreprise. Et l'établissement d'une politique de sécurité appropriée ne suffit pas. Comment faire donc pour mettre en oeuvre des contrôles n'interférant pas avec les responsabilités des administrateurs en termes de systèmes d'exploitation, de bases de données, de applications et d'unités ?

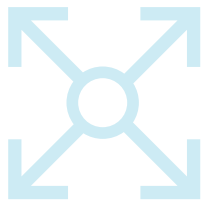
Les administrateurs disposant d'accès illimité aux applications et plates-formes peuvent violer les règles d'administration de l'entreprise par des actions accidentelles ou malveillantes qui entraînent des problèmes de vol d'identité. Beaucoup d'exigences de conformité, d'auditeurs de conformité et de cadres de référence de contrôle de la conformité comme Control Objectives for Information and related Technology (CobiT) et la norme International Standards Organization (ISO) 17799 montrent une capacité réduite face aux risques posés par les utilisateurs. C'est pourquoi votre organisation a souvent besoin d'une fonction de surveillance et d'audit des utilisateurs privilégiés (PUMA) – un moyen de surveiller d'étudier et d'établir des rapports sur les actions des administrateurs.



IBM Tivoli Compliance Insight Manager peut fournir des aperçus des comportements des utilisateurs privilégiés que vous pouvez utiliser pour protéger vos ressources d'information clé et garantir aux auditeurs et à la direction que des contrôles actifs sont en place. En automatisant les fonctions de surveillance, de génération de rapports et d'investigation des comportements des utilisateurs, votre organisation peut mettre en oeuvre des contrôles internes, fournir une documentation connexe et en optimiser la performance et ce, sans entraver la productivité des administrateurs.

Par ailleurs, Tivoli Compliance Insight Manager intègre la fonction PUMA à vos actions de contrôle de la conformité en fournissant un seul cadre pour la surveillance et la génération de rapports des bases de données, des systèmes d'exploitation, des mainframes, des applications, des dispositifs de sécurité et des périphériques réseau.





Répondre aux questions des auditeurs et à d'autres lignes fonctionnelles

En matière de conformité, les exigences, les normes et les auditeurs vous imposent de gérer les risques et les coûts liés aux accès aux ressources d'information confidentielles ou sensibles dont doivent disposer les utilisateurs privilégiés. Tivoli Compliance Insight Manager vous permet de répondre aux questions sur l'accès des utilisateurs privilégiés de votre organisation telles que :

Que font les administrateurs, les administrateurs de base de données (DBA) et les superutilisateurs sur le système ?

Quelles modifications ont été apportées au système ?

L'accès privilégié a-t-il été utilisé à des fins de violation de la politique de séparation des droits ?

Un administrateur mécontent a-t-il tenté de recourir au vol d'identité ?

Des données confidentielles ou sensibles ont-elles été visualisées par des administrateurs ?

Tivoli Compliance Insight Manager vous permet de répondre à ce type de questions et à bien d'autres encore en effectuant des surveillances indépendamment de la plate-forme et en activant des générations de rapports dans toute l'entreprise. Vous pouvez collecter des données de logs natifs à la fois sur les accès privilégiés et non privilégiés. Particulièrement efficace, sécurisée et fiable, la collecte de données a été conçue pour permettre aux utilisateurs privilégiés d'exécuter des fonctions clés sans contraintes inutiles.

Vous pouvez ensuite interpréter ces données en les normalisant puis en étudiant ce qu'elles disent sur le comportements d'utilisateurs individuels. Et grâce à la méthodologie W7, en attente de brevet, qui permet de convertir les logs en langage simple et clair, vous pouvez rapidement vérifier les Qui, Où, Quand, Quoi, d'Où, Dans quel but et en Quoi. Il est ainsi plus simple de comparer les activités des utilisateurs à vos règles applicables et les experts techniques tels les programmeurs et les administrateurs de bases de données peuvent se concentrer sur les activités vitales. En cas de comportement singulier – de la part d'utilisateurs courants ou privilégiés – le tableau de bord permettant de contrôler la conformité en un coup d'oeil et les fonctions d'alertes et de générations de rapports vous permettent de remédier au problème.



Exploiter les rapports de surveillance des utilisateurs privilégiés pour démontrer vos contrôles aux auditeurs

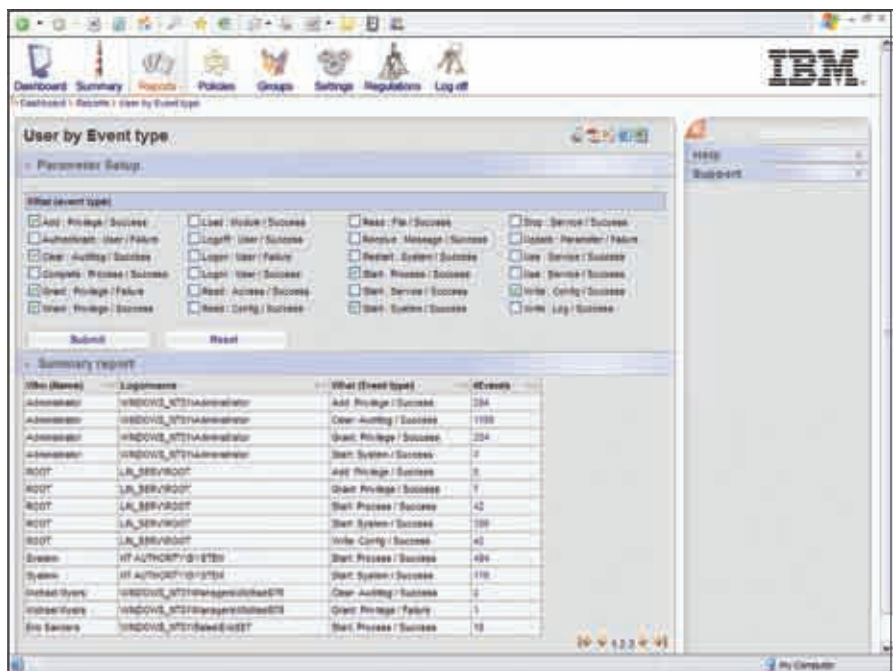
Parallèlement à la possibilité de collecter et d'interpréter les données, Tivoli Compliance Insight Manager fournit un puissant tableau de bord et des rapports par rapport aux meilleures pratiques qui vous permettent de communiquer avec les auditeurs et d'autres membres du personnel au sein de votre organisation. Parmi les centaines de rapports inclus dans Tivoli Compliance Insight Manager, les suivants figurent parmi les plus adaptés pour la fonction PUMA :

Tableau de bord d'audit d'entreprise

Ce tableau de bord permettant de contrôler le respect de la conformité fournit une vue sommaire de toutes les activités ayant lieu sur le système, en indiquant par taille et par couleur les zones posant problème. Vous pouvez par exemple identifier très rapidement si un gestionnaire exécute des actions d'audit de journal ou si un administrateur est en train de violer les règles applicables en accédant aux données financières. Les affichages personnalisables du tableau de bord permettent de visualiser les informations qui vous intéressent sur l'utilisateur en particulier. Par ailleurs, les fonctions d'exploration vous permettent d'accéder rapidement aux événements sous-jacents.

Rapport sur les utilisateurs par type d'événement

Ce rapport vous permet d'accéder aux activités administratives et de voir qui les exécute sur la plate-forme – et dans l'entreprise. Vous voyez ainsi qui a effectué l'activité et de quel type d'activité il s'agit. Et pour avoir plus de détails, il vous suffit de cliquer sur l'événement concerné. Vous pouvez ainsi voir si des administrateurs ont effectué des activités hors administration et si des utilisateurs, hors administrateurs, ont apporté des modifications au système. C'est ce type de situation que les auditeurs et la direction veulent savoir que vous surveillez.



Le rapport sur les utilisateurs par événement vous permet de visualiser toutes les activités d'administration de l'entreprise en affichant le nombre et le type d'événements ainsi que les connexions, vous aidant ainsi dans vos révisions régulières et vos préparations d'audit.



Améliorer la fonction PUMA en ayant recours à des services supplémentaires

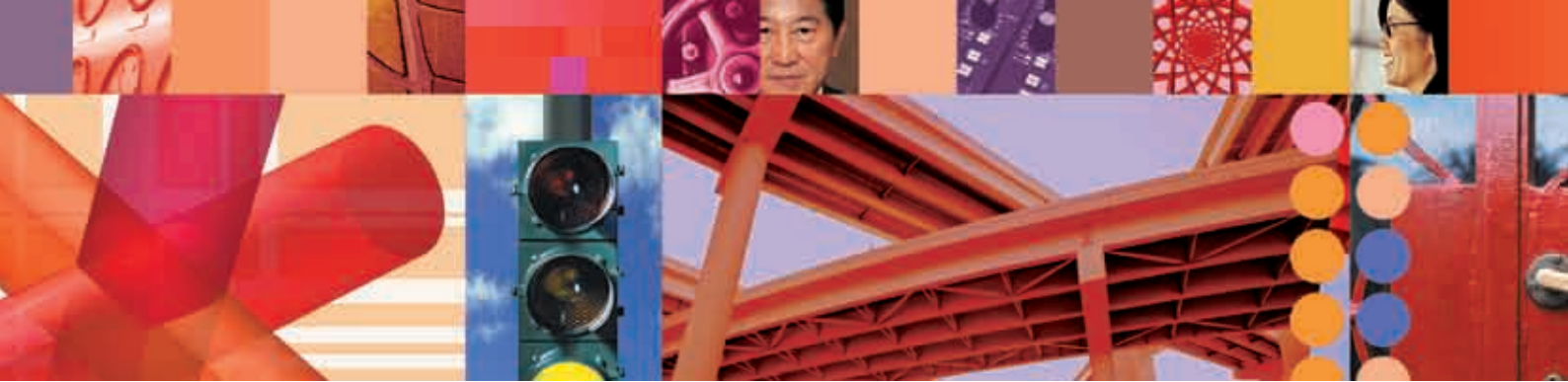
Alors que Tivoli Compliance Insight Manager vous offre une surveillance et un audit clé en main des utilisateurs privilégiés, vous pouvez bénéficier de services de mise en oeuvre et d'apprentissage sur site afin d'optimiser et de personnaliser davantage votre solution en fonction de vos besoins. Les professionnels IBM ayant effectué un grand nombre de mises en oeuvre peuvent accélérer vos actions lorsqu'ils définissent et affinent les rapports pour capturer les activités dans les différents sous-systèmes et satisfaire les exigences en matière de rapport de conformité et de gestion. Ils offrent par ailleurs à votre équipe une formation sur site personnalisée sur l'utilisation et l'administration de la solution.

Autres rapports

Tivoli Compliance Insight Manager inclut également des rapports offrant une vue d'ensemble des activités d'utilisateurs que vous sélectionnés (administrateurs ou DBA), une liste de tous les événements, par type, dans l'entreprise, des informations détaillées sur les investigations des incidents, une identification des accès aux données sensibles, une surveillance des modifications opérationnelles etc. Et grâce à la fonction d'écriture de rapports personnalisés simple et puissante, vous pouvez personnaliser vos rapports en fonction de vos besoins spécifiques.

Severity	When	#	What	Where	Who	From Where	On What	Where To
High	Fri Apr 30 2004 11:04:30 GMT+02:00	1	Create User Success	WT08@wawg	Ajng	NY-ADM013	User: cn=01_NY08 Binding /CN=ADM	WT08@wawg
High	Sat Apr 03 2004 09:50:52 GMT+02:00	1	Modify User Success	WT08@wawg	Ajng	NY-ADM013	User: cn=02_NY08 Binding /CN=ADM	WT08@wawg
High	Sat Apr 03 2004 10:31:38 GMT+02:00	1	Create User Success	WT08@wawg	Ajng	NY-ADM013	User: cn=03_NY08 Binding /CN=ADM	WT08@wawg
High	Sat Apr 03 2004 12:37:35 GMT+02:00	1	Modify User Success	WT08@wawg	Ajng	NY-ADM013	User: cn=03_NY08 Binding /CN=ADM	WT08@wawg
High	Mon Apr 05 2004 05:44:44 GMT+02:00	1	Create User Success	WT08@wawg	Cher08	WT08146	User: cn=03_NY08 Binding /CN=ADM	WT08@wawg
High	Thu Apr 08 2004 08:28:07 GMT+02:00	1	Modify User Success	WT08@wawg	Cher08	WT08146	User: cn=03_NY08 Binding /CN=ADM	WT08@wawg
High	Thu Apr 08 2004 08:28:07 GMT+02:00	1	Create User Success	WT08@wawg	Ajng	NY-ADM013	User: cn=03_NY08 Binding /CN=ADM	WT08@wawg
High	Thu Apr 08 2004 08:28:07 GMT+02:00	1	Modify User Success	WT08@wawg	Ajng	NY-ADM013	User: cn=03_NY08 Binding /CN=ADM	WT08@wawg
High	Thu Apr 08 2004 08:28:07 GMT+02:00	1	Create User Success	WT08@wawg	Ajng	NY-ADM013	User: cn=03_NY08 Binding /CN=ADM	WT08@wawg
High	Thu Apr 08 2004 08:28:07 GMT+02:00	1	Modify User Success	WT08@wawg	Ajng	NY-ADM013	User: cn=03_NY08 Binding /CN=ADM	WT08@wawg
High	Thu Apr 08 2004 08:28:07 GMT+02:00	1	Create User Success	WT08@wawg	Flah	NY-ADM017	User: cn=03_NY08 Binding /CN=ADM	WT08@wawg
High	Thu Apr 08 2004 08:28:07 GMT+02:00	1	Modify User Success	WT08@wawg	Flah	NY-ADM017	User: cn=03_NY08 Binding /CN=ADM	WT08@wawg

Le rapport d'activités du DBA affiche les accès aux bases de données ne s'étant pas fait depuis une couche de l'application. Certaines activités sont des événements courants des DBA ; d'autres indiquent un niveau de sévérité élevé qui peut être étudié de plus près grâce aux fonctions d'exploration de Tivoli Compliance Insight Manager.



Pour en savoir plus

Basée sur une expérience de plus de vingt ans dans les contrôles de la sécurité et la gestion du respect de la conformité, Tivoli Compliance Insight Manager offre une solution permettant la collecte et l'analyse des logs, la surveillance et l'audit des utilisateurs privilégiés, la génération de rapports d'audit et de conformité dans toute l'entreprise – notamment dans les systèmes d'exploitation, les mainframes, les bases de données, les applications, les périphériques réseau et les dispositifs de sécurité.

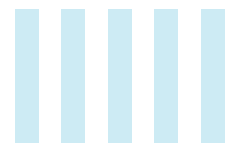
Pour en savoir plus sur Tivoli Compliance Insight Manager et comment cette solution peut vous permettre de surveiller les activités des utilisateurs privilégiés et d'intégrer des actions de contrôle de la conformité, contactez votre représentant ou partenaire commercial IBM, ou rendez-vous sur le site :

ibm.com/tivoli

A propos des logiciels Tivoli d'IBM

La gamme de logiciels Tivoli comporte un ensemble d'offres et de fonctionnalités qui viennent renforcer son approche modulaire évolutive, l'IBM Service Management, établie pour offrir à votre activité des services plus performants. En aidant les entreprises de toute taille à satisfaire leurs besoins, la gamme Tivoli permet d'offrir un service d'excellence pour soutenir les objectifs métier grâce à l'intégration et à l'automatisation des processus, des flux de travaux et des tâches à accomplir. La plate-forme de gestion des services Tivoli, hautement sécurisée et basée sur les standards ouverts, est complétée par des solutions de gestion opérationnelles proactives offrant une visibilité et un système de contrôle complets. Elle est également renforcée par les services et les supports IBM ainsi que par un écosystème proactif de partenaires commerciaux IBM. Les clients et partenaires commerciaux Tivoli peuvent également exploiter les meilleures pratiques de chacun en participant aux groupes d'utilisateurs Tivoli d'IBM (IBM Tivoli User Groups), organisations indépendantes se réunissant un peu partout dans le monde. Pour toute information, rendez-vous sur le site :

www.tivoli-ug.org





Compagnie IBM France

Tour Descartes – La Défense 5
2 avenue Gambetta
92066 – Paris La Défense Cedex
Tel : 0810 011 810
ibm.com/fr

IBM Belgium

Avenue du Bourget/Bourgetlaan, 42
B – 1130 Brussels
ibm.com/be

La page d'accueil d'IBM est accessible sur le site :

ibm.com

IBM, le logo IBM, ibm.com et Tivoli sont des marques d'International Business Machines Corporation aux Etats-Unis et ou dans certains autres pays.

Les autres noms de sociétés, de produits et de services peuvent appartenir à des tiers.

Clause de protection : Il est de la responsabilité de chaque client de s'assurer qu'il respecte la réglementation applicable. Il est également de la responsabilité du client de faire appel à un conseiller juridique compétent pour identifier et interpréter les textes juridiques et réglementaires applicables qui pourraient affecter ses opérations et toutes les actions qu'il pourrait être amené à entreprendre pour se conformer à ladite réglementation. IBM ne donne aucun avis juridique et ne garantit pas que ses produits sont conformes aux lois applicables.

Imprimé aux Etats-Unis
06-07

© Copyright IBM Corporation 2007
All Rights Reserved.

TAKE BACK CONTROL WITH 