



Tivoli

## Besoin d'aide pour assurer la migration vers Microsoft Vista ?

Véronique Kaçar

1<sup>er</sup> et 2 octobre 2007



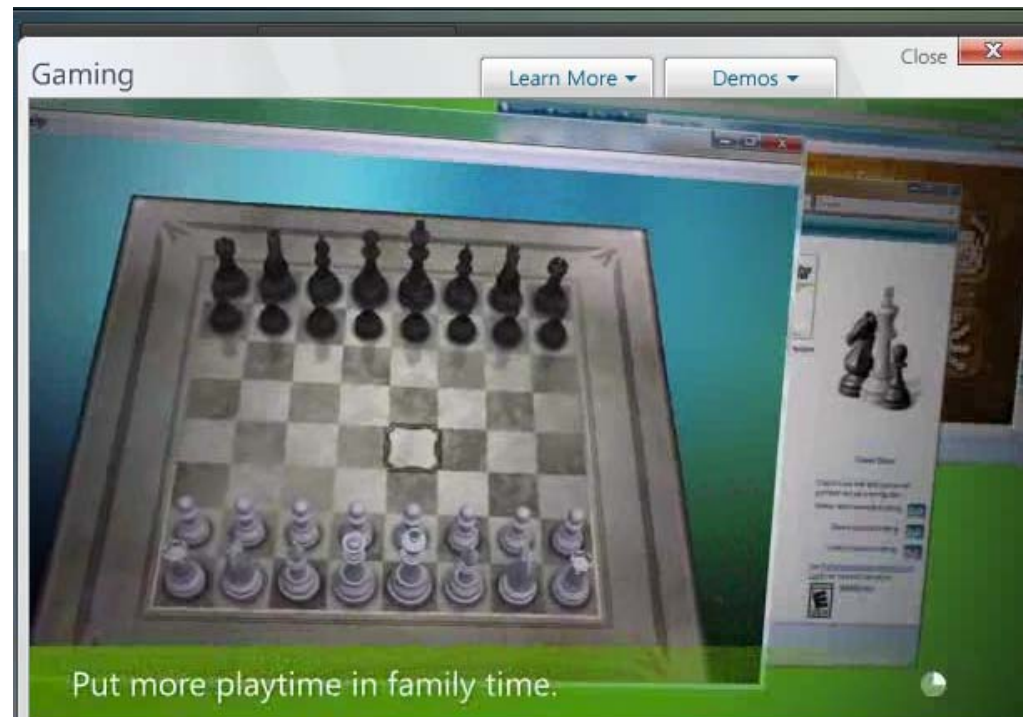
# Agenda

- Pourquoi migrer à Vista
- Le défi
- Pourquoi Tivoli Provisioning Manager for OS Deployment
- Scénario de migration et vidéo démo
- Conclusion



# Pourquoi migrer à Vista

- Plus de productivité
- Plus de collaboration
- Meilleure ergonomie
- Meilleures performances
- Plus fun
- Plus mobile
- **Plus sûr**



# Un vrai défi

- Multitudes de versions d'OS Windows à migrer
- Multitude d'applications à tester ou remplacer
- Inventaire matériel pour assurer la migration ou justifier le remplacement préalable
- Dispersion géographique des utilisateurs
- **Coût important en ressources et argent**

**Il vous faut un outil pour faciliter ce déploiement**



# Pourquoi Tivoli Provisioning Manager for OS Deployment (TPMfOSD)

- Un outil unique et simple pour gérer la migration vers Microsoft Windows Vista, peu importe la version courante du poste
- Il réduit les coûts de déploiement et de maintenance en minimisant les processus manuels
- Il accélère le déploiement et réduit les erreurs grâce à une automatisation basée sur des règles (zero touch installation)
- Un outil qui peut s'adapter à un environnement distribué, multi-site et sécurisé
- Il optimise le stockage et la réplication des images



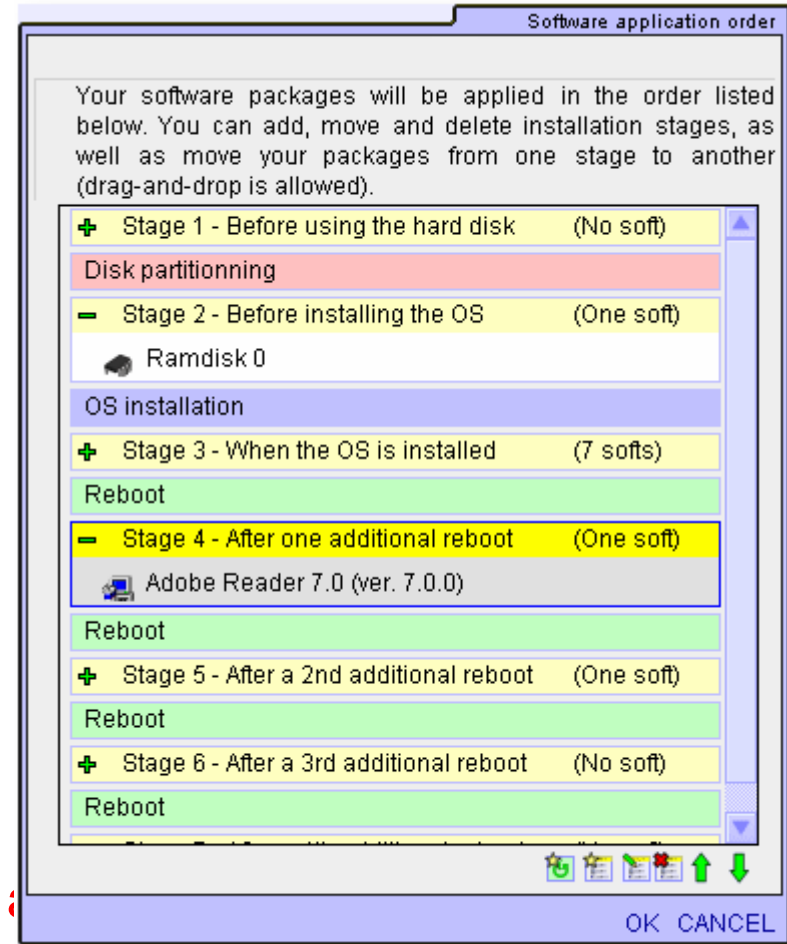
# Préparer le déploiement Vista

## Préparer l'image Vista :

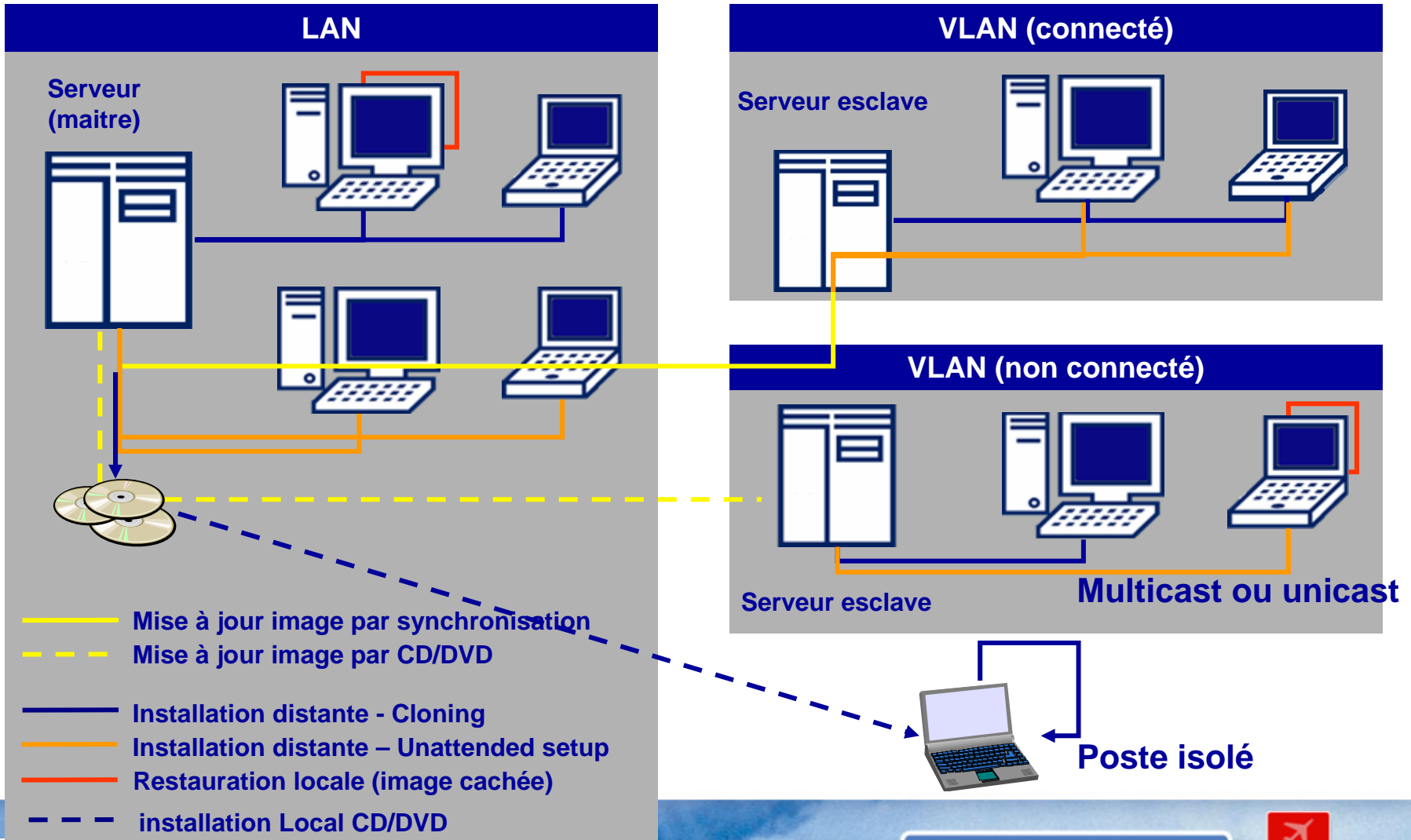
1. Automatisation de l'installation par CD ou
2. Installation par une image clonée ou
3. Installation par une image WIM, créée avec BDD

## = Image universelle, plus :

1. Intégration de tâches de configuration matériel préalable
2. Enregistrement des pilotes et logiciels à injecter automatiquement sur la cible



# Exemple de topologie de déploiement



# L'installation initiale

- **La technologie PXE**
  - Permet de déployer une machine vierge
  - Etablit la connectivité avec le serveur
- **Avantages:**
  - PXE est intégré dans le serveur, et ne nécessite pas de composant tiers
  - Technologie de déploiement universelle
- **Alternatives dans le cas où PXE n'est pas possible:**
  - Installation à l'aide de Windows PE, déployé dans le cas de Vista
  - Installation par CD de boot TPMfOSD
  - Déploiement par CD/DVD TPMfOSD





# Autres avantages

- **Optimisation du stockage des images**
  - Si plusieurs images partagent le même contenu, ce contenu n'est stocké qu'une seule fois sur le serveur
  - Cette technologie est utilisée pour optimiser les transferts entre serveurs, lors d'une gestion multi-sites
- **Support du déploiement d'autres OS avec le même outil et processus**
  - Windows, Linux, Solaris, et bientôt plus



# Scénario de migration à Vista ...

1-Utilisation de l'outil MS BDD pour sauvegarder le contexte utilisateur du poste (User Settings Migration Tool)

2-Boot du poste sur le réseau

3-TPM for OSD reçoit le signal PXE et scanne le hard du poste.

4-La configuration hardware complète du poste est enregistrée dans la base centrale TPMfOSD

The screenshot shows the Tivoli Provisioning Manager for OS Deployment web interface. The browser window is titled "Tivoli Provisioning Manager for OS Deployment - Microsoft Internet Explorer". The address bar contains the URL: `https://tpm51.demo.ibm.com/consoleplug_autodeploy.html/consoleplug_tree.html?SessionID=378206455&winwidth=906&winheight=514`. The page content includes a navigation menu on the left with items like "Server status", "Server parameters", "OS Deployment", "Host Monitor", "Deployment schemes", "Profiles", "Software packages", and "Server log files". The main area is titled "Host Monitor" and shows a tree view of folders: "targets", "by Administrative group", "Default", "scanner", "by Custom Lists", "EPSON", "IBM", and "by Subnet". A table displays host information:

host	mac address	serial
192.168.81.129	00:0C:29:F5:B8:15	VMware-56
winxp-1921686	00:0C:29:83:3D:7E	VMware-56

A context menu is open over the table, listing actions: "View host details", "Deploy now", "Start admin toolkit", "Bind software", "Bind configuration", "Reset status", "Arrange columns", "Set refresh rate..", "Delete", and "Search". A tooltip for the selected host shows: "IP=192.168.81.129 MAC=00:0C:29:F5:B8:15", "This host has no deployment history", and "Hardware inventory is available (VMware Virtual Platform None)". At the bottom, there are buttons for "Register new hosts", "Export hosts", "Import hosts", and "Logout".

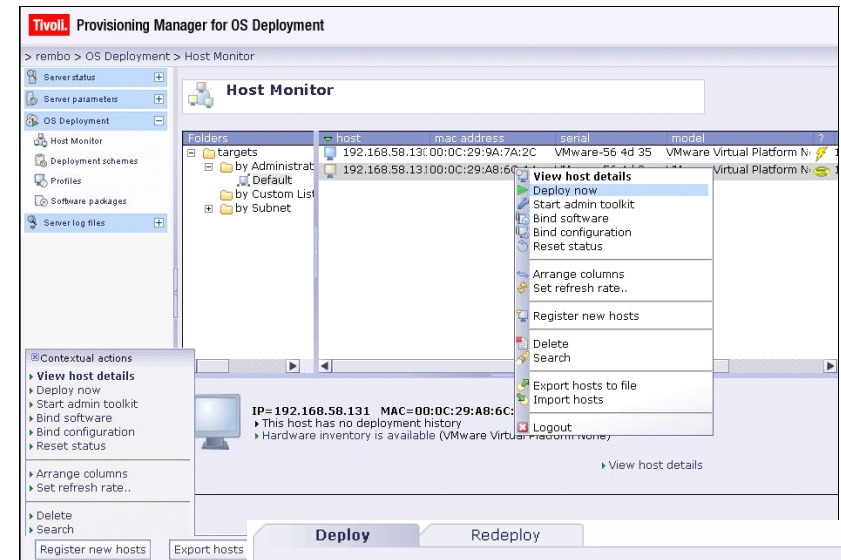
# Scénario de migration à Vista

5-Déploiement d'un profil (image, config, partitionnement) et d'un schéma (règles, mode de transmission ..) sur le poste ou groupe de postes

- Les drivers nécessaires, les softs liés et l'image OS sont distribués vers le poste
- Installation automatique et reboot

6-Vérification des logs et du statut du poste en central. Un historique des opérations est maintenu en central

7-Exécution de l'option de restauration du contexte utilisateur USMT sur le poste



**Deploy**    **Redeploy**

**1. Select a deployment scheme**  
 Deployment schemes determine how the configuration is deployed. The list below does not include schemes for redeployment preload.  
 Deployment scheme:   
 Try to wake-up hosts currently powered off  
 Try to reboot hosts running Web interface extension

**2. Select the configuration to deploy**  
 If you want to deploy only one configuration for all selected computers, you can select it in the list below.

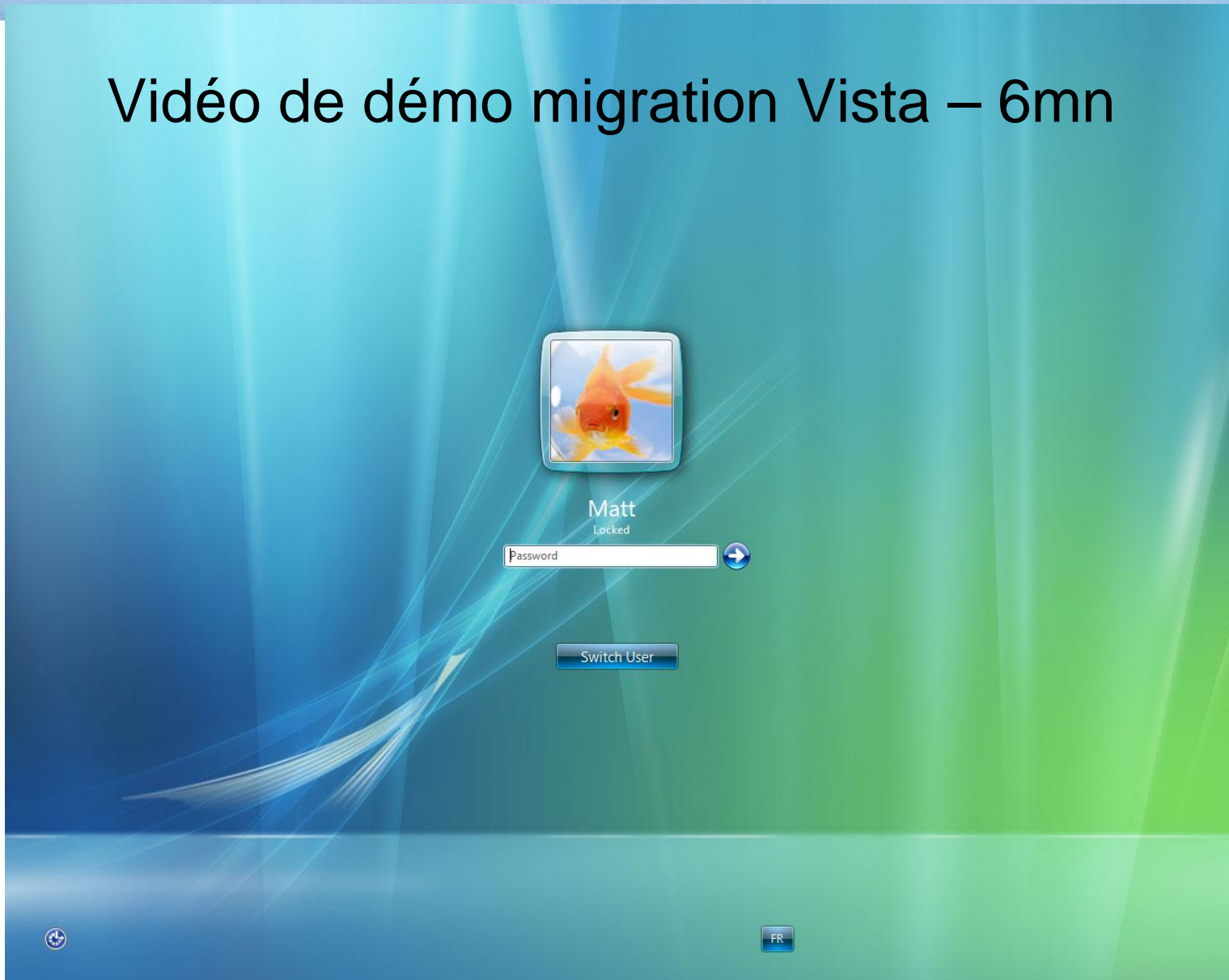
Automatic configuration

Windows XP Client Image: Microsoft  
 Windows XP Professional

If you keep it on Automatic, IBM Tivoli Provisioning Manager for OS Deployment will select the configuration to deploy according to the applicable manual or rule-based bindings.  
 ▶ Edit manual configuration bindings

**3. Select the software package to deploy along with the OS**  
 If you have defined software packages, you can install them on the selected computers according to the applicable manual or rule-based bindings.  
 ▶ Edit manual software bindings

# Vidéo de démo migration Vista – 6mn



# Bénéfices

- Solution de déploiement Vista clé en main avec une infrastructure légère
- Administration facile et intuitive
- Déploiement automatisé par des règles
- Traçabilité des déploiements
- Solution unique pour tous les OS intel (Linux, Windows XP, 2003, Vista...) et plus à venir
- Intégration de tâches de configuration du matériel (RAID, BIOS,...) dans le déploiement



# IBM Partenaire Vista

Windows Vista Partners: IBM Tivoli - Microsoft Internet Explorer

File Edit View Favorites Tools Help

Address <http://www.microsoft.com/windows/shop/partners/ibmtivoli.msp>

Quick Links | Home | Worldwide


Windows

Powered by Windows Live

Windows Home Products Shop Downloads Using Windows Help and How-to

Windows Vista Special Offers Windows Vista Partners Windows Marketplace

## Windows Vista Partners



Windows Vista and a whole lot more

Windows Vista

**Are you ready for Windows Vista?**  
Use our Upgrade Advisor to get ready.

**Great deals on software, PCs**  
See special offers from our trusted partners.

**Tips and news in your inbox**  
Get Windows news and enter our sweepstakes.

Choose products that are Certified for Windows Vista  
For more information, visit [www.lookfortheinfo.com](http://www.lookfortheinfo.com)

### Windows Vista Partners: IBM Tivoli

**IBM. Tivoli. software**

<http://www.ibm.com/software/tivoli/features/vista/>

IBM Tivoli software helps organizations efficiently and effectively manage IT resources, tasks, and processes to meet ever-shifting business requirements; deliver flexible, responsive IT service management; and reduce costs.

IT departments in companies large and small spend a disproportionate amount of time manually provisioning and migrating operating systems on desktop and laptop computers. The IT resources needed to manage multiple devices, hardware inventory, and images can quickly become prohibitive. In-person deployments are costly and impractical for geographically dispersed companies, and manual provisioning is error-prone and inefficient. Even automated deployments can open organizations up to security risks if errors go undetected.

**Downloads**

- Download as XPS (186 KB)  
Get the XPS viewer ([What is XPS?](#))
- Download as PDF (185 KB)  
Get Adobe Reader

**Related Links**

- Partner press
- Windows Vista logo program
- Business desktop



# Ressources disponibles

- Version d'essai à télécharger sur le Web
- Site Web IBM avec des documents techniques :
- <http://www-306.ibm.com/software/tivoli/features/vista/offers.html>

The screenshot shows a web browser window titled "Microsoft Vista - Tivoli Provisioning Manager for OS Deploy...". The address bar contains the URL <http://www-306.ibm.com/software/tivoli/features/vista/offers.html>. The page content includes a navigation menu on the left with categories like Products, Solutions, Software demos, Literature, Technical resources, News, Events, Success stories, Training, Services, Community, How to buy, and Support. The main content area features a header with the text "Microsoft Vista - Tivoli Provisioning Manager for OS Deployment" and a large image of two people celebrating. Below this is a section titled "Are you ready for Microsoft Vista?" with a "Learn more" link. The page also includes sections for "Analyst Report", "Case Studies", "Data Sheets", "Vista feature", and "Solution Sheets". On the right side, there are several promotional boxes: "Tivoli. software", "We're here to help" with contact information, "Trial Code" with a download link, and "Simplify Vista deployment" with a "Download now" link.



# Offre Tivoli pour la gestion du poste de travail

**Tivoli Provisioning Manager (TPM) for Operating System Deployment**

Installation initiale

Installation et configuration d'applications et logiciels simples ou complexes

Remote control

**Tivoli Remote Control**

**TPM for Software, TPM**

**Tivoli Storage Manager**

Application and data Backup and Restore

Gestion de l'inventaire

**TPMfSW, TPM**

REPROVISION

REPURPOSE

**Tivoli License Compliance Manager**

Gestion des licences

**Tivoli Security Compliance Manager**

Compliance and Remediation

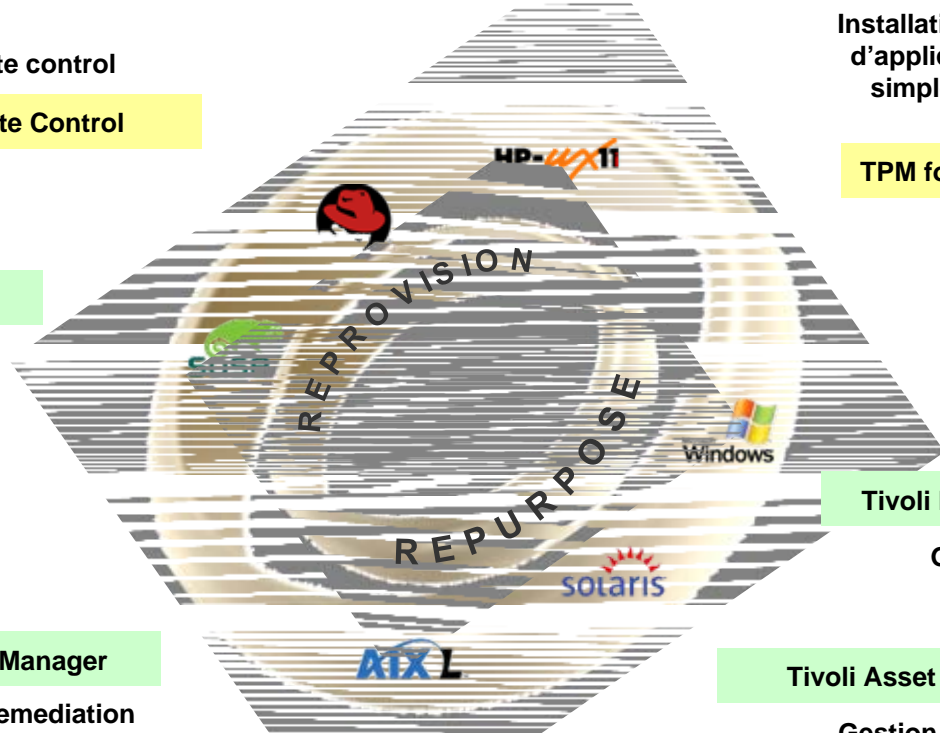
**Tivoli Asset Management for IT**

Gestion des assets

**TPMfSW, TPM Family**

Software Maintenance And Patch Management

**TPMfSW, TPM**





# Questions

