

IBM



TENDANCES

LOGICIELLES
Printemps 2007





TENDANCES LOGICIELLES
Printemps 2007

Tivoli. software

TAM eSSO – Signature Unique

IBM Tivoli Access Manager for Enterprise Single Sign On

Charles TOSTAIN



Agenda

- **Enjeux du marché de la sécurité**
- **L'offre Sécurité IBM : Quelle architecture ?**
- **Tivoli Access Manager for E-SSO**
 - Présentation + Démonstration
- **Questions et Réponses**

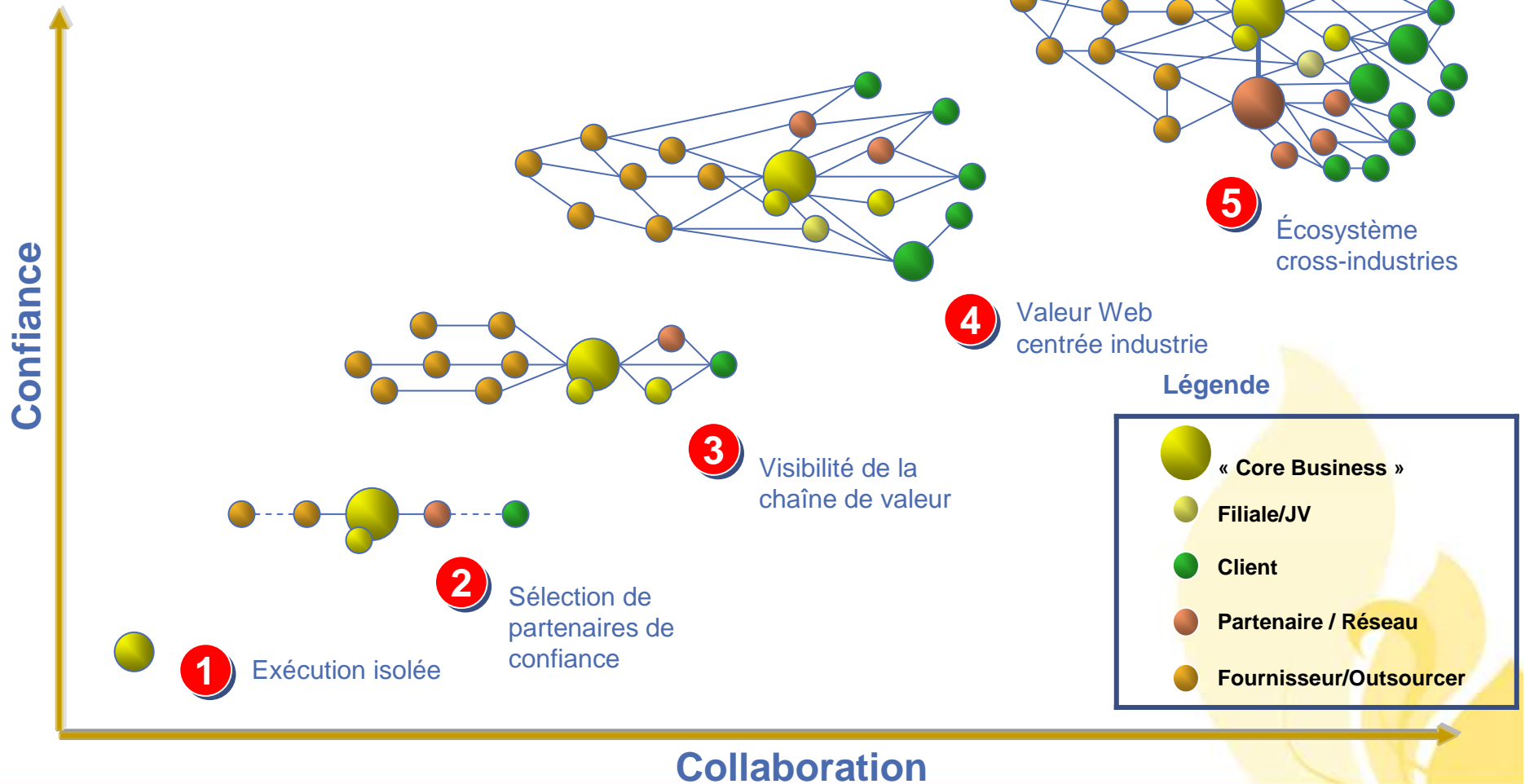


Agenda

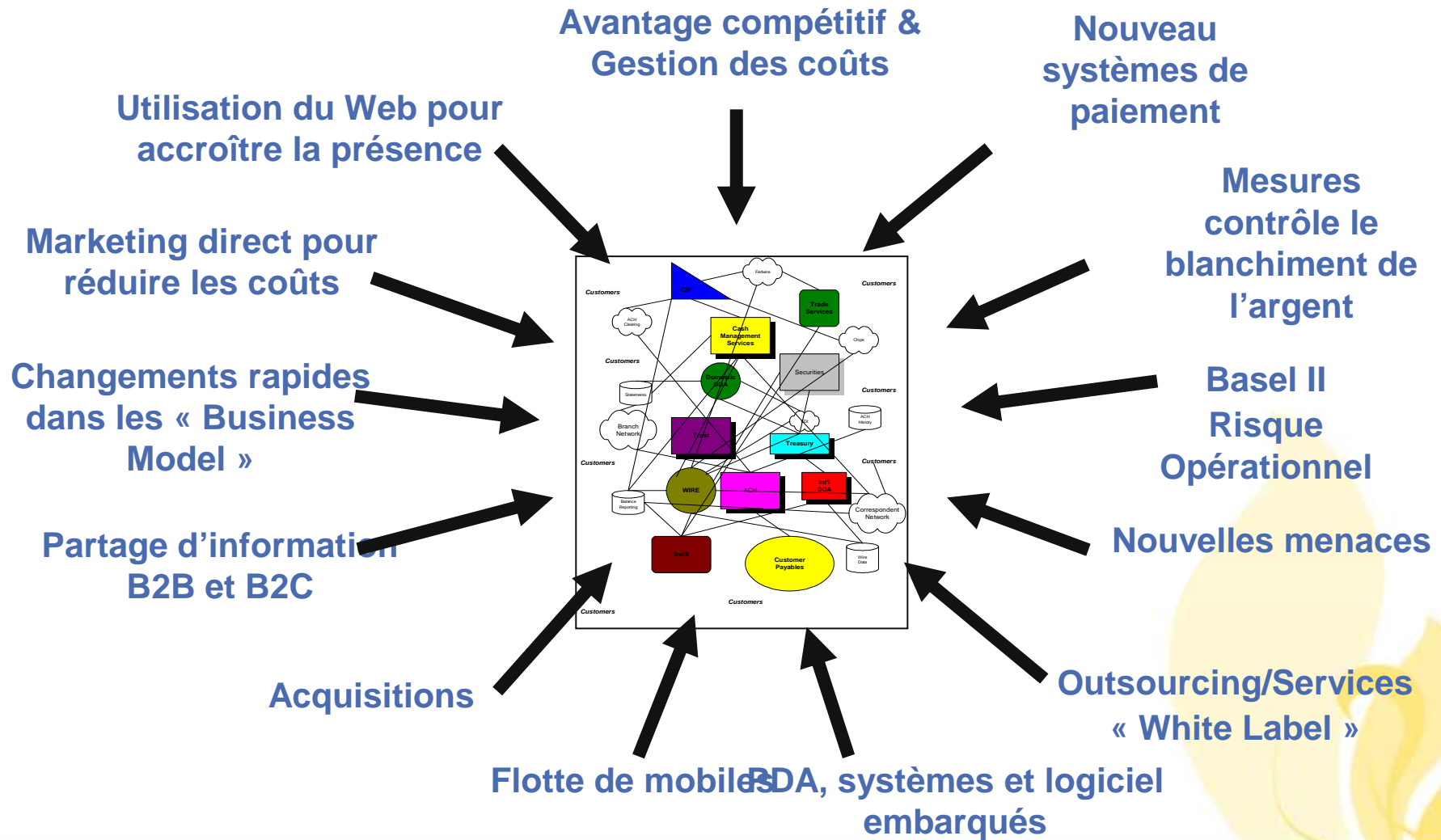
- **Enjeux du marché de la sécurité**
- L'offre Sécurité IBM : Quelle architecture ?
- Tivoli Access Manager for E-SSO
 - Présentation + Démonstration
- Questions et Réponses



Concilier ouverture et sécurité



Penser global : architecture de sécurité

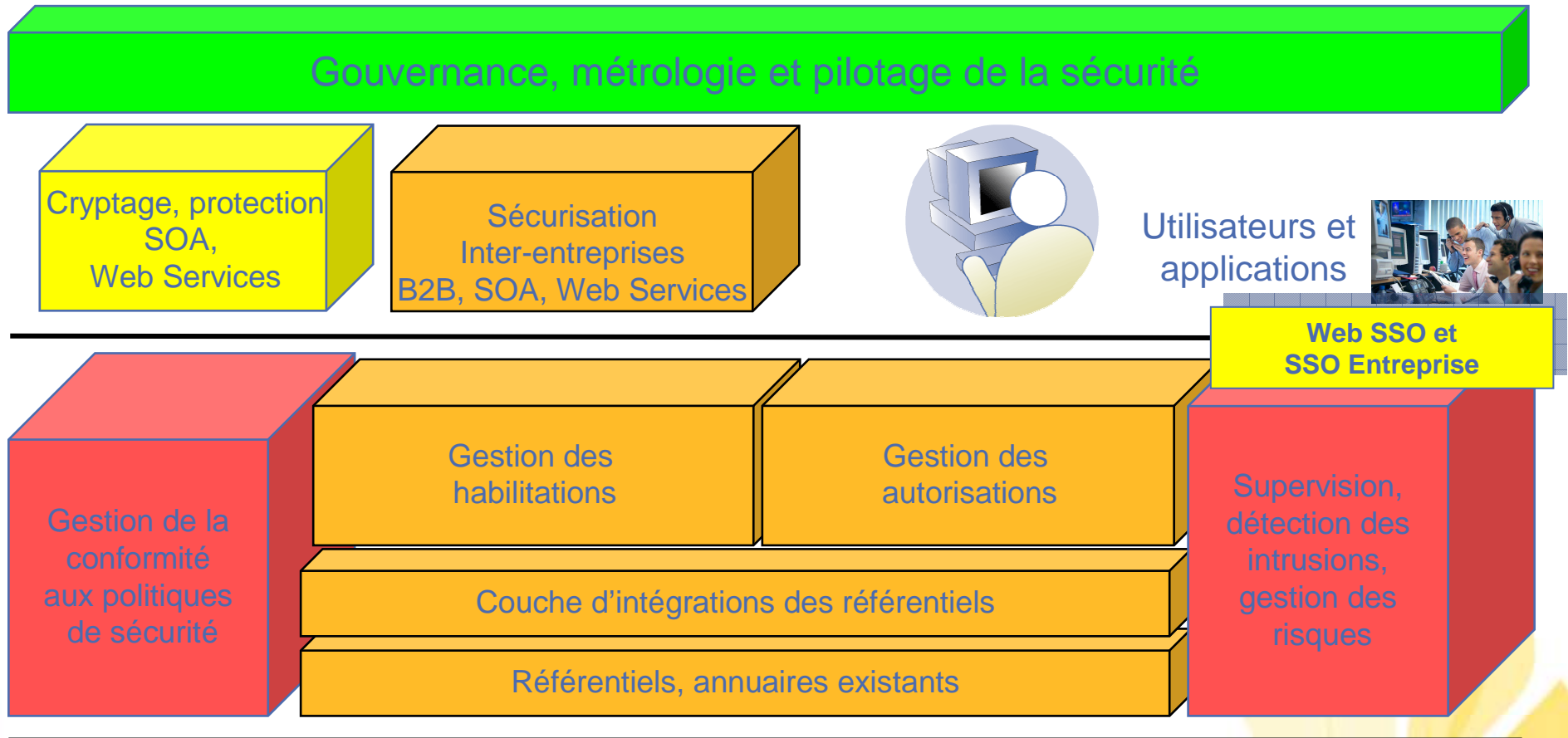


Agenda

- Enjeux du marché de la sécurité
- **L'offre Sécurité IBM : Quelle architecture ?**
- Tivoli Access Manager for E-SSO
 - Présentation + Démonstration
- Questions et Réponses



Architecture fonctionnelle de référence

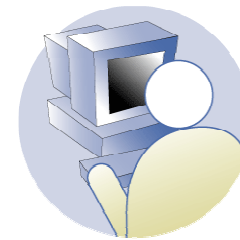




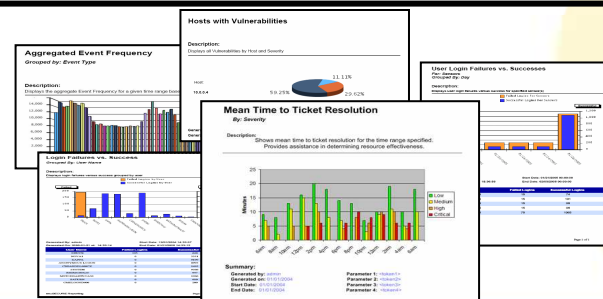
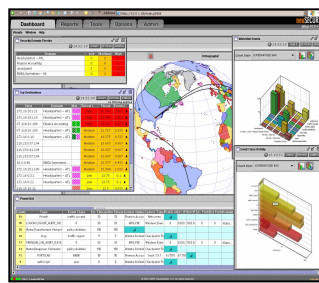
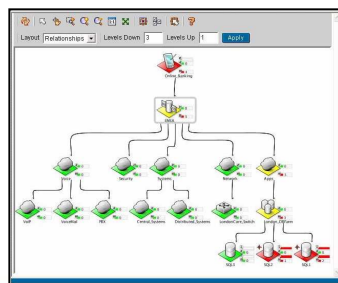
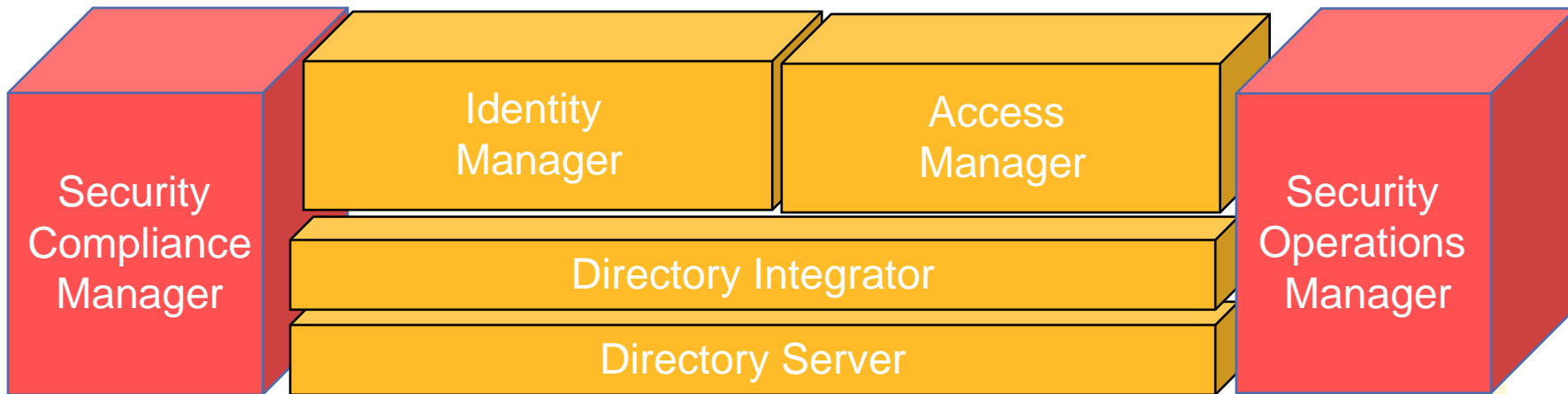
Implémentation IBM Tivoli

DataPower
XS40

Federated Identity
Manager



Utilisateurs
et applications



Les produits Tivoli Sécurité

Sécurité inter entreprises
(Fédération & Web Services)

Contrôle d'accès
& SSO Web

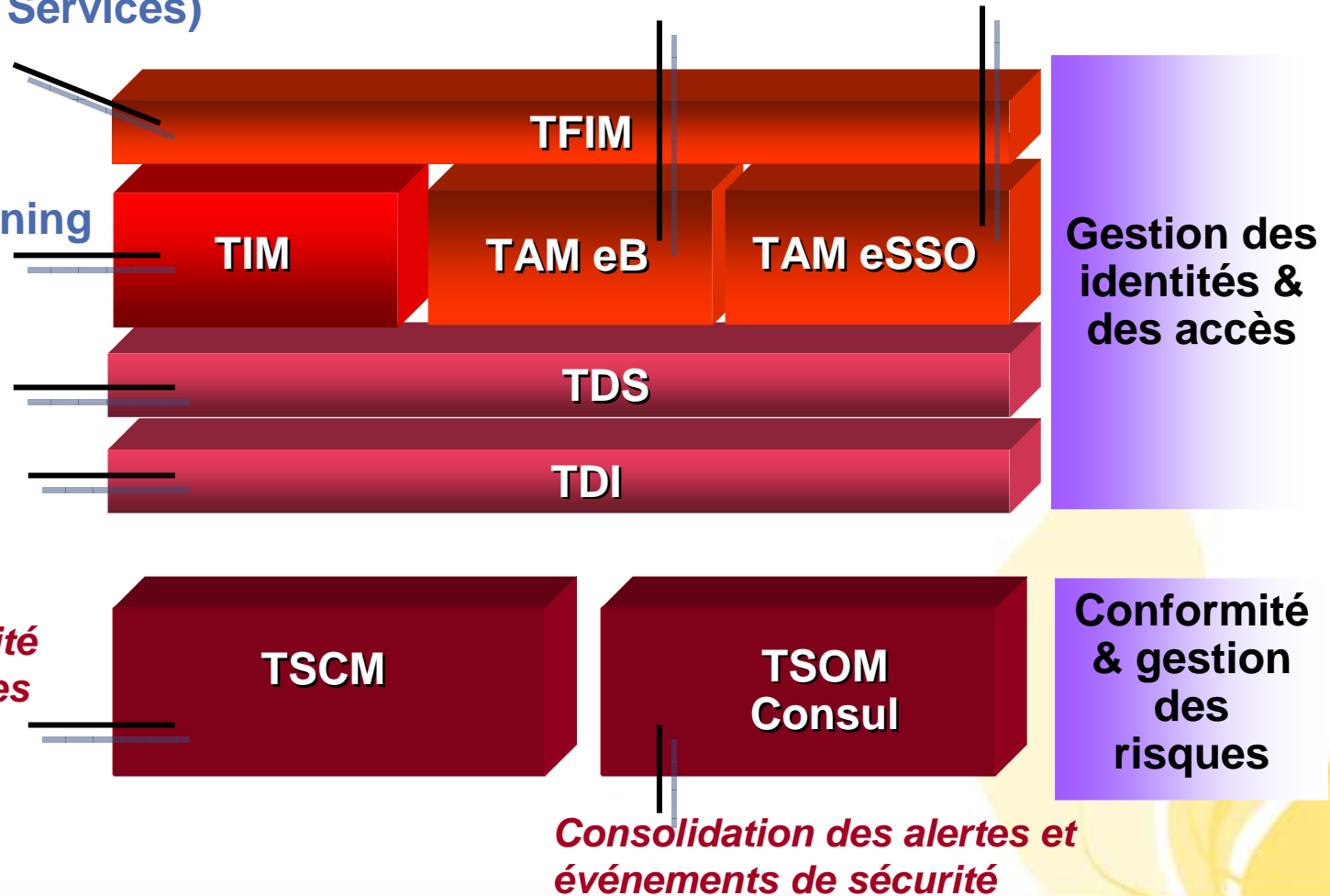
Single Sign ON
entreprise

Gestion & Provisioning
des identités

Annuaire LDAP

Synchronisation
des données

*Contrôle de conformité
des serveurs et postes
de travail*



Conformité
& gestion
des
risques

*Consolidation des alertes et
événements de sécurité*

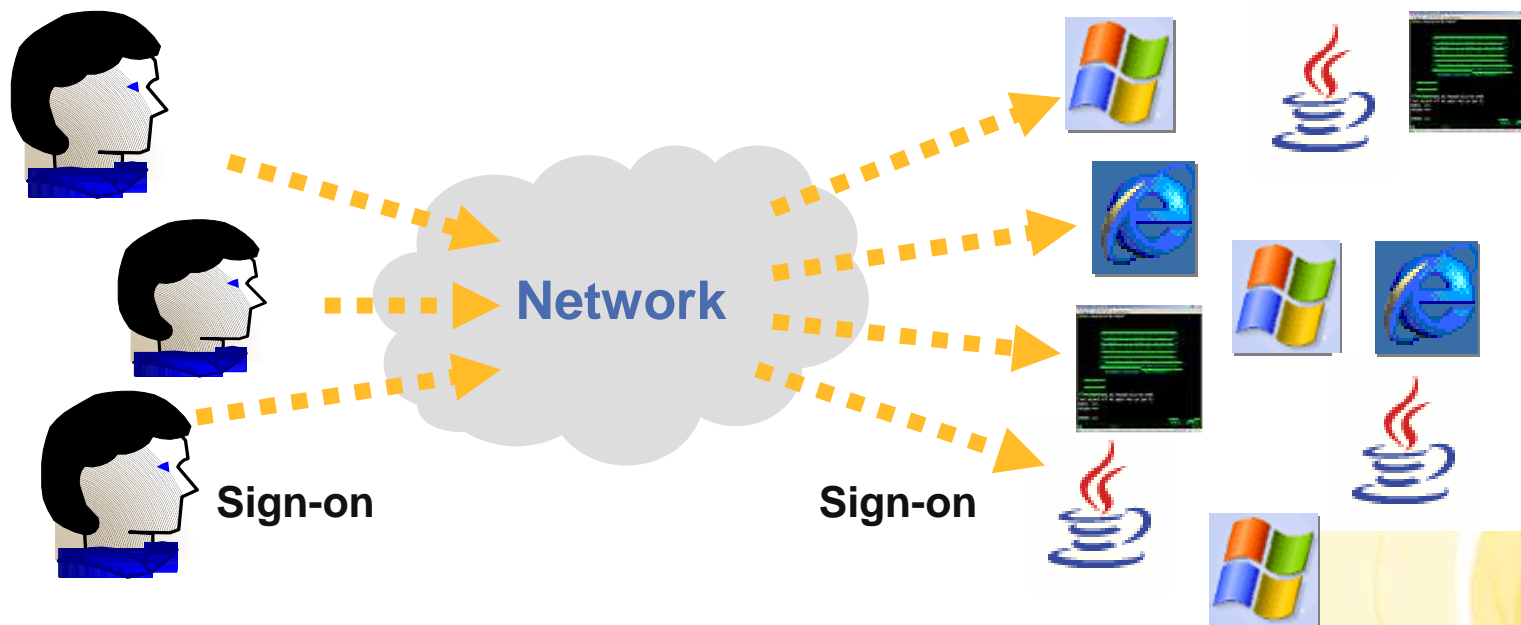
Agenda

- Enjeux du marché de la sécurité
- L'offre Sécurité IBM : Quelle architecture ?
- **Tivoli Access Manager for E-SSO**
 - **Présentation + Démonstration**
- Questions et Réponses



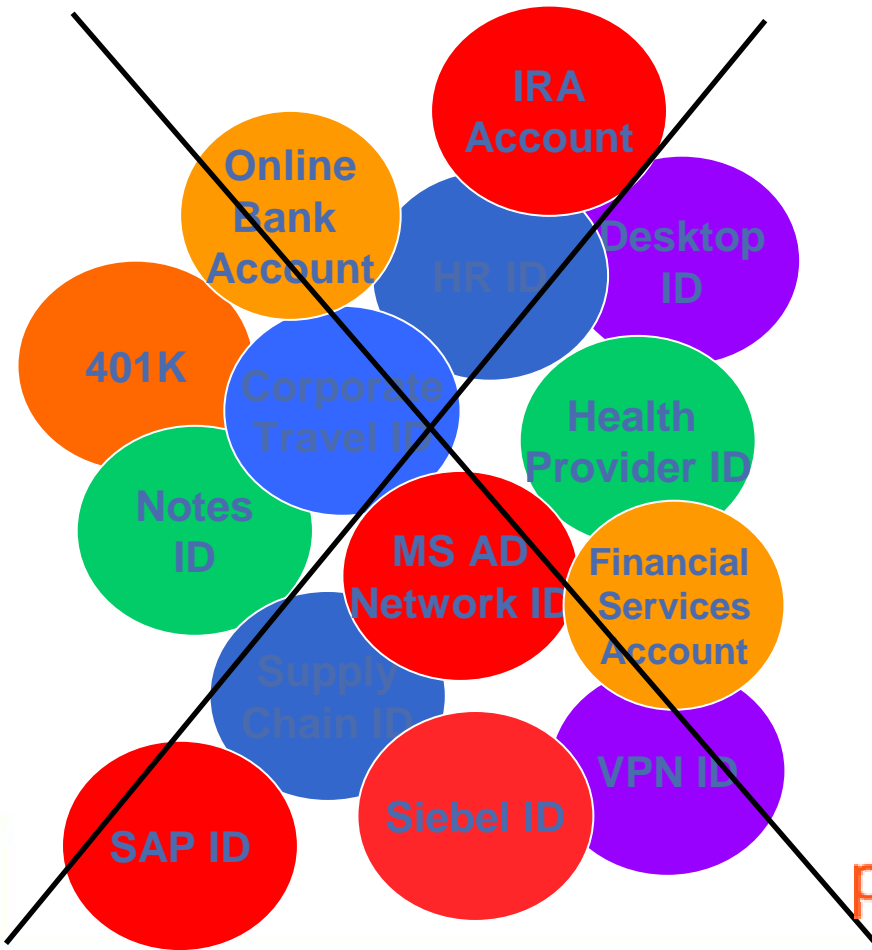
SSO Entreprise ou Poste de Travail: SSO étendu

- Identifier les utilisateurs quand ils ont besoin d'accéder à une ressource système ou un réseau
- Utilisé comme base pour autoriser l'accès aux applications
- S'insère entre l'utilisateur et ce qu'il fait



L'authentification unique

Un moyen rapide pour impliquer les utilisateurs



Une solution facile à déployer pour un accès à la fois transparent et sécurisé aux applications

Tivoli software

IBM Tivoli Access Manager for Enterprise Single Sign-On

En quelques mots

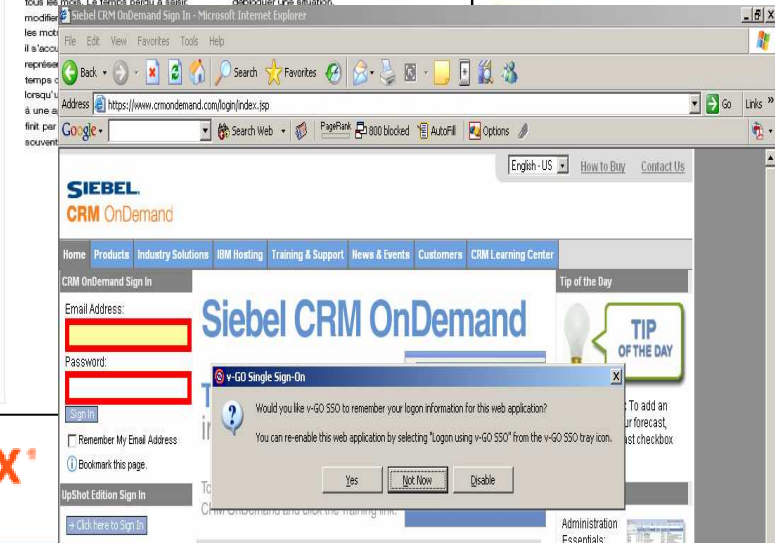
- Simplifie la tâche des utilisateurs en les déchargeant de l'obligation de mémoriser et de gérer informations d'identification : noms d'utilisateur, mots de passe, ...
- Renforce la sécurité et évite la gestion fastidieuse des mots de passe.
- Diminue les coûts de support en réduisant le nombre d'appels liés à la réinitialisation des mots de passe.
- Répond aux exigences des réglementations en supprimant les accès inutilisés et en gérant les données d'identification via une intégration étroite avec IBM Tivoli Identity Manager.
- Enrichit les fonctions d'autorisation et de gestion des droits de Tivoli Access Manager for e-business pour les applications Web en traitant l'identification unique entièrement au niveau du client.
- Complète les fonctions de Tivoli Access Manager for e-business en proposant des adaptateurs pour : les kiosques, les postes de travail partagés, les dispositifs d'authentification forte ou à niveaux multiples, l'automatisation de l'allocation des comptes et la réinitialisation des mots de passe à partir du poste de travail.
- Consolide et produit des rapports d'audit démontrant la conformité avec les règles de confidentialité et de sécurité.

Avec l'authentification unique, venez à bout du casse-tête des mots de passe. Le nombre et la complexité des connexions qu'un employé doit gérer chaque jour représentent une source de mécontentement et une perte de productivité croissantes. Dans la plupart des entreprises, les employés doivent mémoriser entre cinq et trente mots de passe, dont certains doivent être modifiés tous les mois. Le temps perdu à saisir, modifier et mémoriser les mots de passe est l'accroissement le plus important du temps de travail consacré à une tâche.

D'autre part, le choix et la gestion fastidieuse des mots de passe par les employés représentent aujourd'hui un des principaux points faibles de la sécurité des entreprises. En effet, il arrive souvent que les employés notent leurs mots de passe dans des lieux peu sûrs, utilisent des mots de passe du type « mot_de_passe » ou bien communiquent leur mot de passe à des collègues pour parler au plus pressé ou s'absentent sans prévenir.

- Pratiquement aucune ressource d'administration nécessaire
- Simple, rapide à déployer, ROI immédiat
- Conçu pour les utilisateurs

passlogix



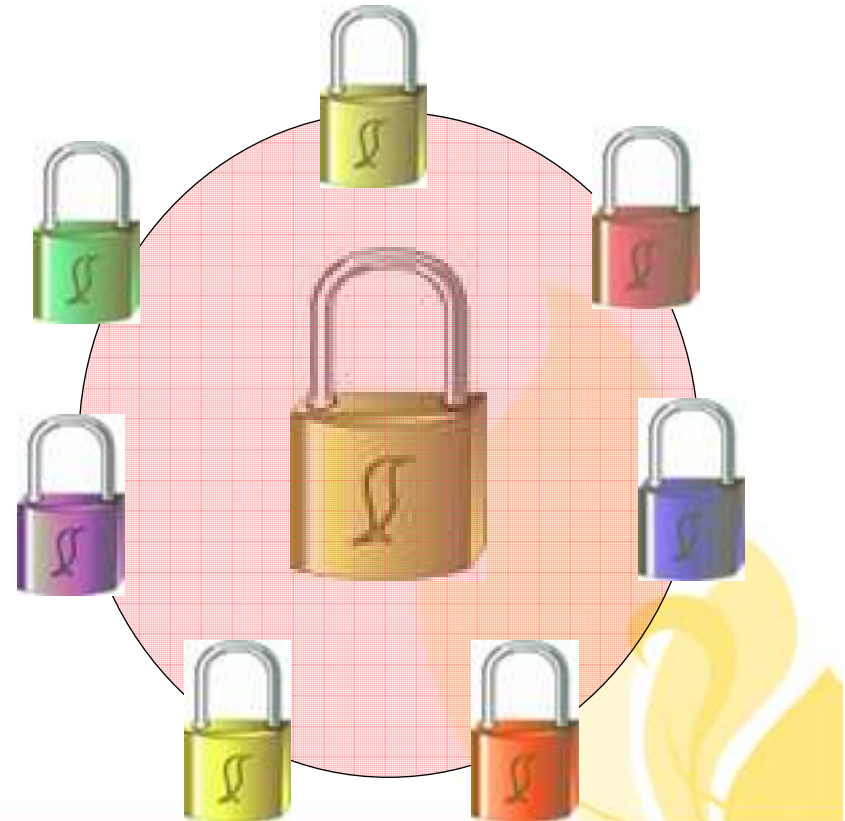
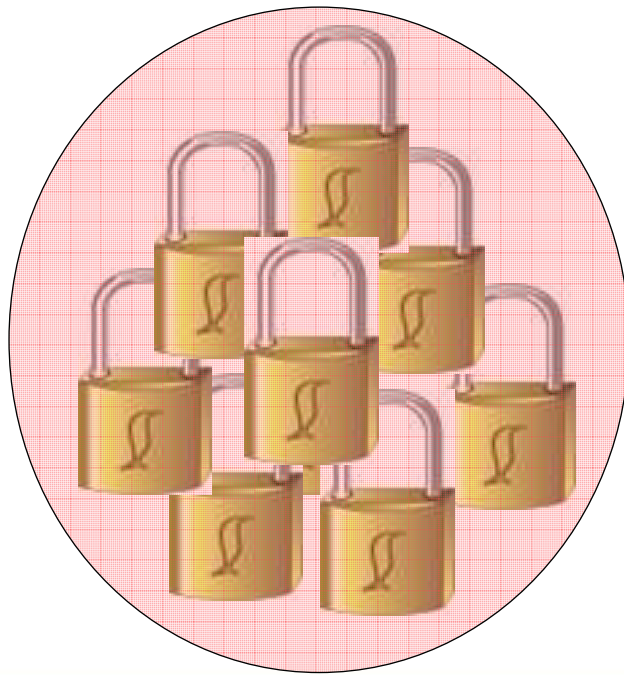
Vocabulaire

A Ne pas confondre !

MOT DE PASSE UNIQUE



SIGNATURE UNIQUE



Tivoli Access Mgr for Enterprise Single Sign-on Bénéfices

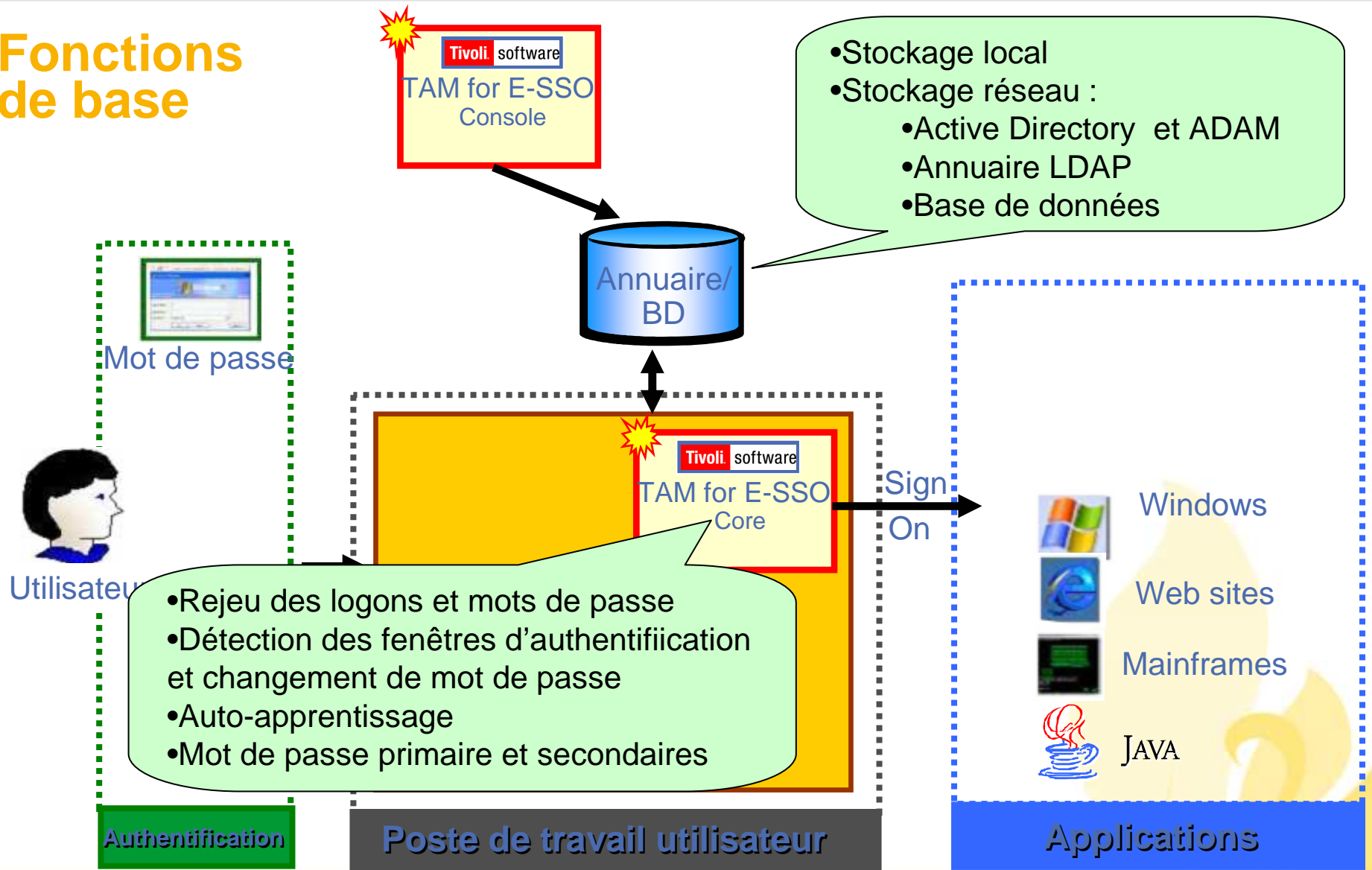
- Simplifie l'expérience utilisateur en éliminant la nécessité de se souvenir de tous ses mots de passe
- Améliore la sécurité en renforçant la complexité des mots de passe et en éliminant les risques liés à l'utilisateur...
- Réduction des coûts du help desk (baisse des appels pour reset de mot de passe)
- Déploiement sans modification sur les systèmes cible: retour sur investissement rapide
- Premier pas vers la gestion des identités, la conformité et l'intégration des solutions d'authentification...



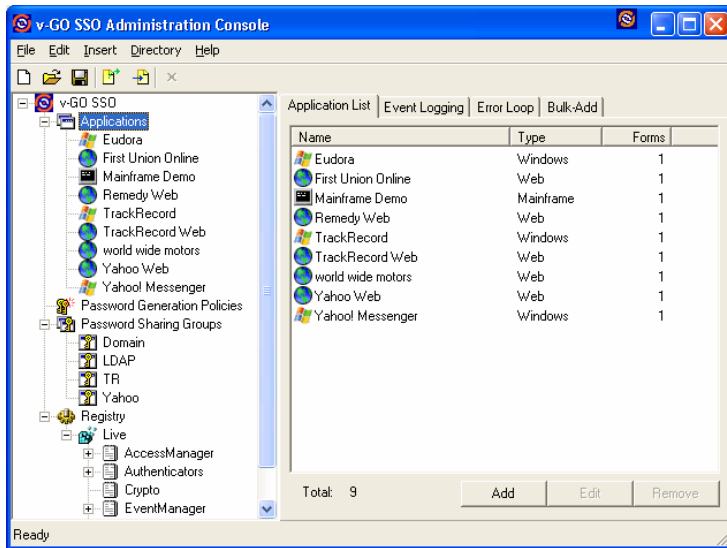
Tivoli Access Mgr for Enterprise Single Sign-on Technologie

- **Gestion du logon et du changement de mot de passe pour les applications Windows, Web, Java et Host-based**
- **Authentification initiale sécurisée et unique basée sur le logon Windows, carte à puce, biométrie, LDAP, PKI...**
- **Génération automatique de mot de passe respectant les politiques de mot de passe**
- **Fonctionnement en mode connecté, déconnecté. Support des stations de travail partagées.**
- **Utilise l'existant (annuaire ou base de données) comme référentiel pour les utilisateurs et les données d'administration**
- **Les credentials sont encryptés à tout moment (3DES, AES etc.) et décryptés seulement à la volée**

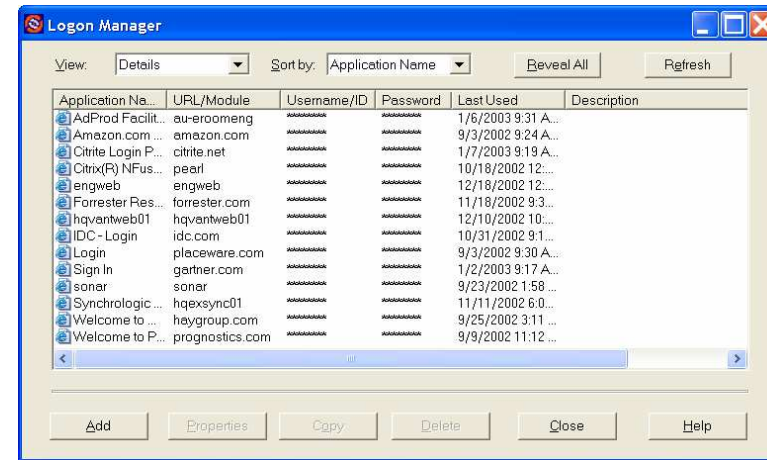
Fonctions de base



TAMESSO (Core) - Composants

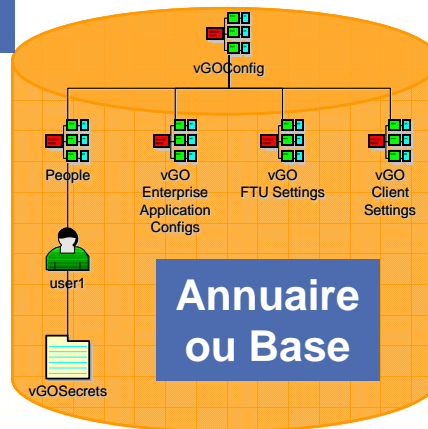
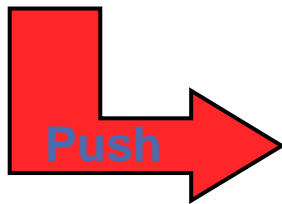


Client sur Poste de travail



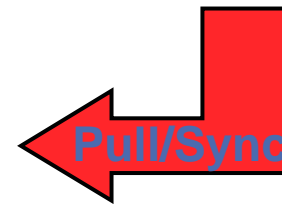
Console d'administration

- Configurations, Templates
- Options du client
- Génération de MSI



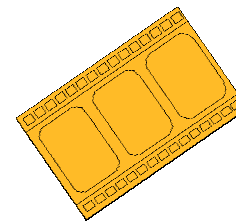
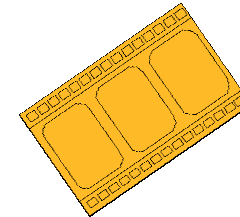
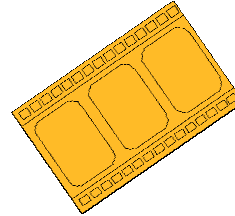
Client SSO

- Réponse à des événements
- Synchronisation avec l'annuaire / la BD



Démonstration

- TAM eSSO standard
- TAM eSSO sur applications lourdes
→ exemple SAP
- Ajout de nouvelles applications



TAM ESSO + Adapters

DPRA

- ** Auto dépannage pour mot de passe Windows
- ** Connexion à un référentiel (LDAP, AD, Base de donnée, etc..)

Authentication Adapter

- ** Support d'authentification forte (cartes, clé usb sécurisée, biométrie, etc.)

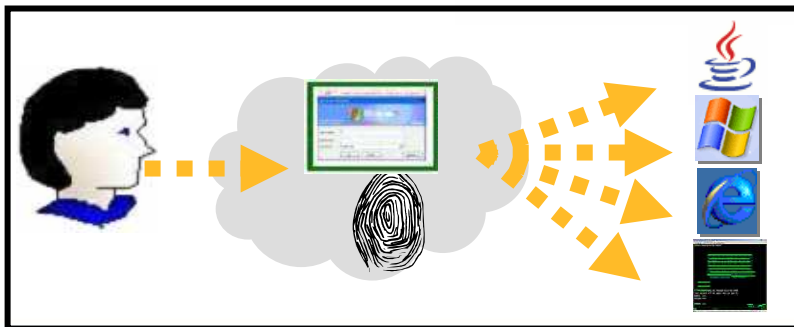


Provisioning Adapter

- ** Gestion de profils utilisateurs
- ** Intégration avec TIM

Kiosk Adapter

- ** Poste de travail partagé
- ** Gestion de sessions sécurisées

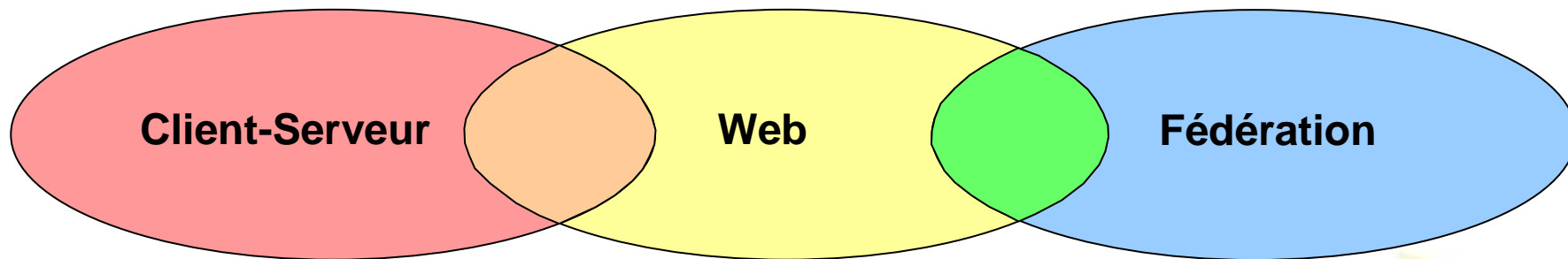


Module de Base

- ** Console d'administration
 - ** Module Client
- (utilisation avec ou sans référentiel LDAP, AD, Base de donnée, etc...)

Une offre complète de SSO

Les solutions Tivoli Identity Management Offrent une couverture complète...



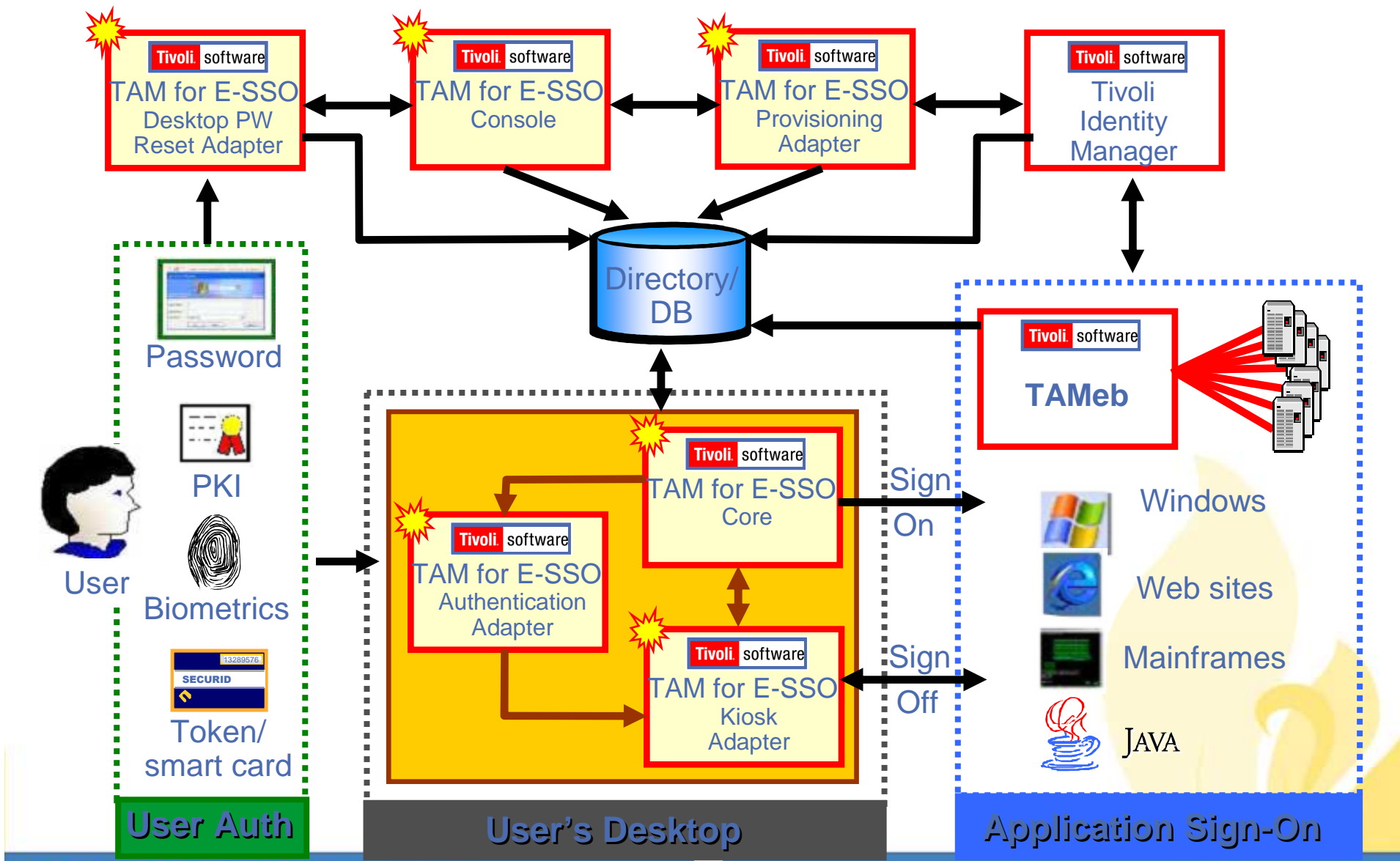
Tivoli Federated Identity Manager

Tivoli Access Manager for e-business

Tivoli Access Mgr. for E-SSO



La suite complète Tivoli Enterprise Single Sign-on



Bénéfices Tivoli Access Manager for E-SSO

- **Simplifie** l'expérience utilisateur en éliminant la nécessité de se souvenir de tous ses mots de passe
- **Améliore** la sécurité en renforçant la complexité des mots de passe et en éliminant les risques liés à l'utilisateur...
- **Réduction** des coûts du help desk (baisse des appels pour reset de mot de passe)
- **Déploiement** sans modification sur les systèmes cible: retour sur investissement rapide
- **Premier pas** vers la gestion des identités, la conformité et l'intégration de solutions d'authentification...

Une solution facile à déployer pour un accès à la fois transparent et sécurisé aux applications

IBM

Tivoli software

IBM Tivoli Access Manager for Enterprise Single Sign-On

En quelques mots

- Simplifie la tâche des utilisateurs en leur permettant de gérer les mots de passe de toutes les applications à partir d'un seul point d'accès.
- Renforce la sécurité et évite la gestion fastidieuse des mots de passe.
- Diminue les coûts de support en réduisant le nombre d'appels liés à la réinitialisation des mots de passe.
- Répond aux exigences des réglementations en supprimant les accès inutilisés et en gérant les données d'identification via une intégration étroite avec IBM Tivoli Identity Manager.
- Étend les fonctions d'autorisation et de gestion des droits de Tivoli Access Manager for e-business pour les applications Web en traitant l'identification unique en tant qu'entité au niveau du client.
- Complète les fonctions de Tivoli Access Manager for e-business en proposant des adaptateurs pour les réseaux, les postes de travail partagés, les dispositifs d'authentification forts ou à niveaux multiples, l'automatisation de l'allocation des comptes et la réinitialisation des mots de passe à partir du poste de travail.
- Consolide et permet de générer des rapports sur les événements de sécurité.

Avec l'authentification unique, venez à bout de casse-tête des mots de passe. La complexité des mots de passe et le nombre de mots de passe que chaque employé doit gérer chaque jour représentent une source de productivité croissante. Dans la plupart des entreprises, les employés doivent mémoriser entre cinq et trente mots de passe, de type « mot_de_passe » ou bien « mot_de_passe_1234 ».

D'autre part, le choix et la gestion existants des mots de passe par les employés représentent aujourd'hui un des principaux points faibles de la sécurité des entreprises. En effet, il arrive souvent que les employés notent leurs mots de passe dans des lieux peu sûrs, utilisent des mots de passe peu sûrs, utilisent des mots de passe du type « mot_de_passe » ou bien communiquent leur mot de passe à des collègues.

Pratiquement aucune ressource d'administration nécessaire

Simple, rapide à déployer, ROI immédiat

Conçu pour les utilisateurs

passlogix

SIEBEL CRM OnDemand

CRM OnDemand Sign In

Email Address: [Redacted]

PASSWORD: [Redacted]

Remember My Email Address

Bookmark this page

UpShot Edition Sign In

Click Here to Sign In

Administration Essentials

Microsoft Internet Explorer

Address: https://www.zmmondemand.com/login/index.jsp

Tip of the Day

TIP OF THE DAY

Would you like v-GO SSO to remember your login information for this web application? You can re-enable this web application by selecting "Logon using v-GO SSO" from the v-GO SSO tray icon.

Yes No Disable

Questions ?

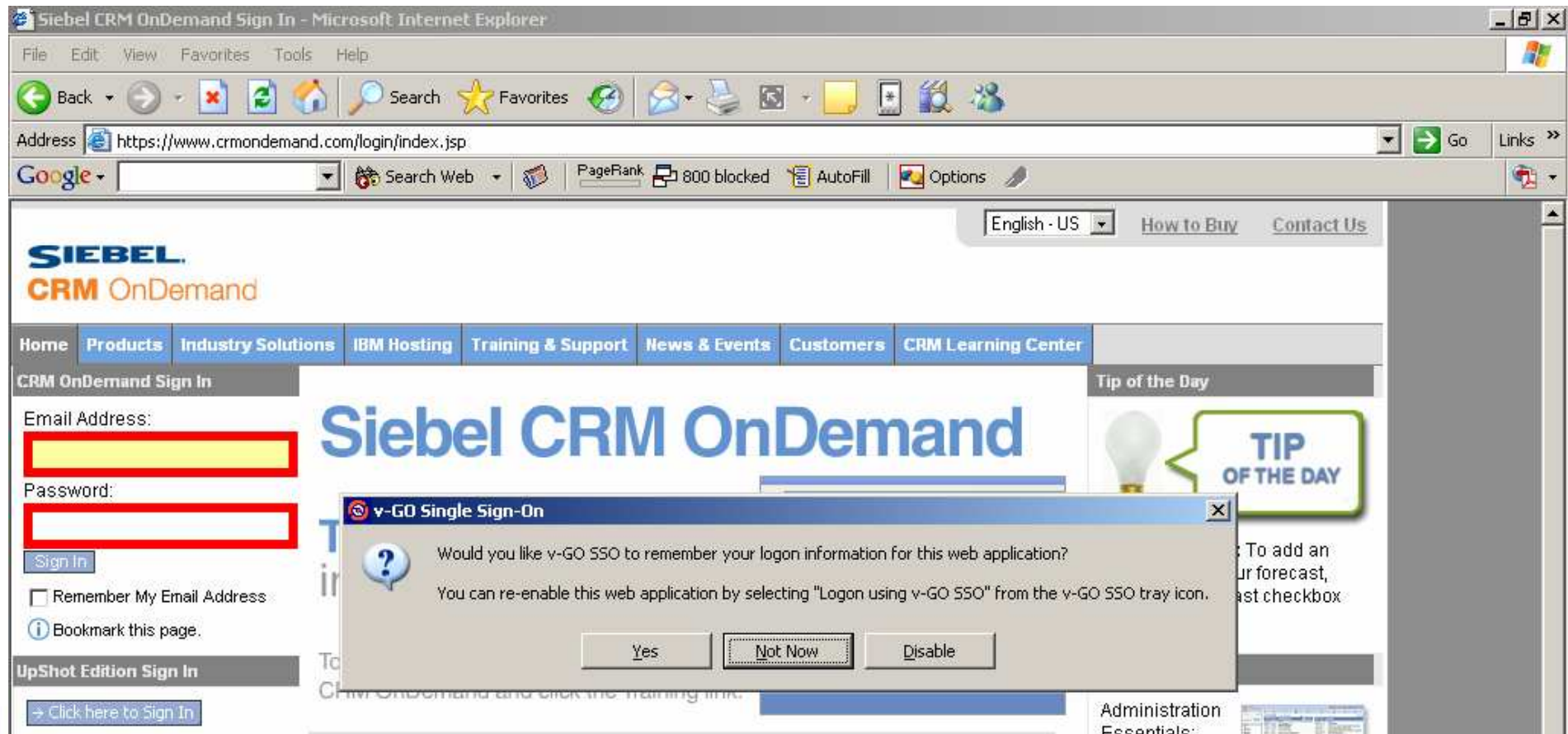
charles.tostain@fr.ibm.com



- **BACKUP SLIDES**



Auto apprentissage



Gestion des droits

The screenshot shows the Logon Manager application interface. The main window displays a list of applications with columns for Application Name, Username/ID, Password, and Description. A red arrow points from the 'AdminiTrack Login' entry in the list to the 'Outlook 2003' application type in the detailed view window.

Application Name	Username/ID	Password	Description
Outlook 2003	*****	*****	
AdminiTrack Login	*****	*****	
Aetna Navigator Log In	*****	*****	
[Passlogix Project Extranet] Login	*****	*****	
Commerce Bank Online	*****	*****	
Citrix demo server - external	*****	*****	
Welcome to Enflight - enflight.com	*****	*****	
www.smartcardalliance.org/OATH	*****	*****	
intranet.passlogix.com	*****	*****	

The detailed view for Outlook 2003 shows the following configuration:

- Application Type: Windows - Unlisted
- Application Name: Outlook 2003
- Description: (empty)
- Options:
 - Auto Recognize - v-GO SSO should automatically recognize that an application requested this logon information and provide the information
 - Auto Submit - v-GO SSO should automatically submit this logon information to the application (for example, select OK or Enter)