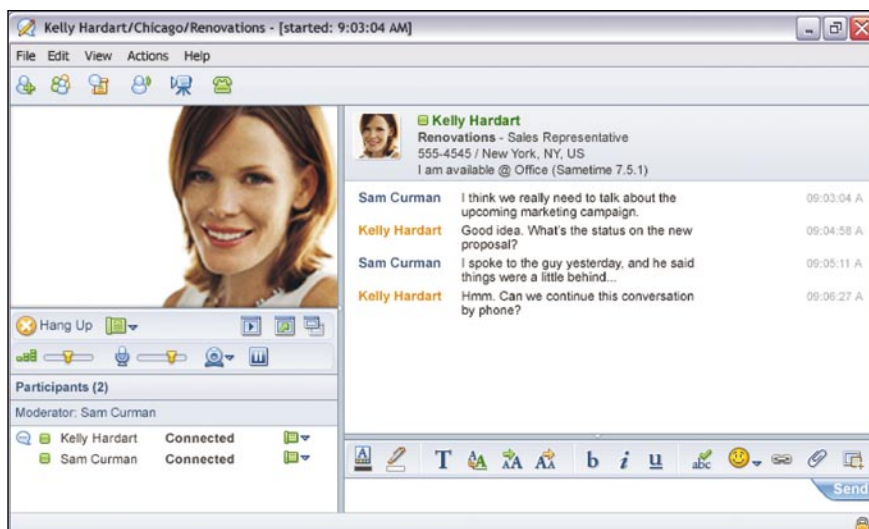


IBM Lotus Sametime 7.5.1

Points forts

- **Aide le personnel à prendre contact, communiquer et se rencontrer plus rapidement et plus facilement grâce aux fonctions IM (instant messaging), d'indicateur de présence et de conférence Web intégrées.**
- **Aide à protéger et à garantir la confidentialité des conversations et des données d'entreprise grâce à des fonctions de sécurité avancées**
- **Se connecte avec des personnes hors de l'entreprise, en utilisant des réseaux IM publics**
- **Simplifie les communications avec le VoIP à directions multiples**
- **Assure des sessions vidéo depuis votre bureau avec de nouvelles fonctions vidéo point à point**
- **Participe à des sessions IM et des conférences Web depuis des bureaux Microsoft Windows, Apple Macintosh ou Linux**
- **Utilise les conférences Web pour planifier des réunions plus productives en toute simplicité, avec des collègues et des associés géographiquement éloignés**
- **Fait converger les fonctions vocales, de données et vidéo sur une plate-forme de communication et de collaboration unifiée afin de simplifier les technologies de l'information et d'accroître les retours sur investissement**



De nouvelles fonctions vidéo point à point vous permettent de voir votre interlocuteur, renforçant et personnalisant ainsi davantage vos relations.

Le logiciel IBM Lotus® Sametime® est une plate-forme de communication et de collaboration unifiée qui vous aide à trouver, vous connecter et communiquer rapidement avec d'autres personnes, où qu'elles se trouvent. Cette solution fournit également différentes fonctions intégrées :

- *L'indicateur de présence pour vous aider à déterminer qui est en ligne et disponible et ainsi trouver la bonne personne rapidement.*
- *Messagerie instantanée professionnelle (IM) pour vous aider à contacter des personnes plus rapidement que par courrier électronique et de manière plus économique que par téléphone.*
- *Conférences Web pour vous permettre de rencontrer des personnes spontanément ou à l'avance et de partager ou d'étudier des idées sans le désagrément et le coût d'un déplacement.*

Le logiciel IBM Lotus Sametime 7.5.1 s'appuie sur ces fonctionnalités éprouvées tout en proposant des fonctions de sécurité avancées, des moyens de connexion novateurs et la souplesse de choisir les meilleures plates-formes technologiques pour votre entreprise.

Partager des informations en toute confidentialité grâce aux fonctions de sécurité avancées

Le logiciel Lotus Sametime permet de crypter toutes les sessions IM, discussions vocales VoIP (Voice over Internet Protocol) et conversations vidéo point à point pour vous aider à protéger les informations sensibles. Les conversations Lotus Sametime ou inter-entreprises peuvent également être cryptées afin de garantir la confidentialité des discussions avec les clients et partenaires professionnels. Grâce à l'authentification, vous êtes certain de l'identité des personnes avec lesquelles vous communiquez, tandis que la protection par mot de passe garantit que seuls les participants invités ont accès aux conférences Web. Vous pouvez également rendre une conférence Web invisible à toute personne consultant la liste des réunions programmées sur le serveur Lotus Sametime.

Communiquer comme vous le souhaitez

Le logiciel Lotus Sametime 7.5.1 offre une grande variété de fonctions de messagerie instantanée conçues pour vous aider à communiquer et collaborer de façon adaptée et productive.

Par exemple, l'interopérabilité avec les réseaux de messagerie instantanée publics courants facilite les discussions avec des contacts professionnels externes. Si vous avez besoin de contacter un collègue, la VoIP intégrée vous permet de démarrer une conversation vocale PC à PC avec d'autres utilisateurs du logiciel Lotus Sametime, sans oublier les nouvelles fonctions vidéo point à point qui permettent de voir votre interlocuteur. Afin de communiquer rapidement des informations visuelles, vous pouvez joindre une

capture d'une partie de votre écran d'ordinateur directement dans une conversation instantanée et, nouveauté proposée par le logiciel Lotus Sametime 7.5.1, vous pouvez annoter une capture d'écran avant de l'envoyer. Ces fonctions personnalisent davantage la collaboration et aident à réduire les coûts de communication.

Pour gérer des conversations multiples, la nouvelle fonction de discussion par onglets du logiciel Lotus Sametime vous permet de regrouper les discussions dans une seule fenêtre organisée, afin de naviguer plus facilement d'une conversation à l'autre et de réduire l'encombrement du bureau. La fonction d'historique de discussion vous permet de stocker et de visualiser les conversations effectuées et ainsi de consulter les informations dès que nécessaire. Une fonction de vérification orthographique est également disponible pour les discussions et de nombreuses émoticônes vous permettent de personnaliser vos messages pour vous assurer qu'ils sont compris par votre interlocuteur. Autre nouveauté de Lotus Sametime 7.5.1, il est désormais possible de lancer des discussions ou des conférences Web depuis le logiciel Microsoft® Outlook ou Microsoft Office sans quitter votre boîte de réception ou les documents sur lesquels vous travaillez (fonctions depuis longtemps disponibles pour les utilisateurs des applications IBM Lotus Notes®).

Trouver plus rapidement une personne et améliorer la réactivité.

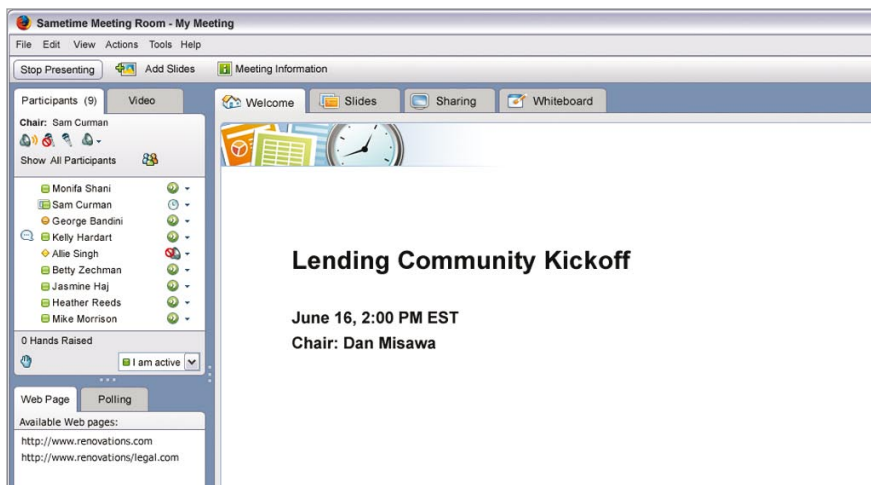
Le rythme toujours plus effréné des affaires pousse les personnes à devoir trouver encore plus rapidement des experts ou des informations.

Lorsque les employés trouvent les informations dont ils ont besoin, ils peuvent prendre des décisions plus pertinentes et plus réfléchies.

Que vous utilisiez un ordinateur Apple Macintosh ou bien les technologies Microsoft Windows® ou Linux®, le logiciel Lotus Sametime 7.5.1 vous aide à trouver une personne et les réponses recherchées, plus rapidement et plus simplement. Vous pouvez afficher les informations de contact d'une personne, dans l'annuaire de votre entreprise, en déplaçant simplement votre curseur sur un nom. Les informations peuvent contenir la photo de la personne, son poste, sa fonction et plus encore, donnant ainsi un «visage» à un collègue que vous n'avez encore jamais rencontré. Cela vous permet de renforcer et de personnaliser vos relations avec des membres d'équipe et des associés géographiquement éloignés.

La recherche de contacts en frappe continue permet de trouver facilement des contacts en visualisant les noms au fur et à mesure que vous les entrez. Vous pouvez également ajouter des groupes publics prédéfinis à votre liste de contacts, plutôt que d'ajouter des membres un par un ; vous gagnez ainsi un temps précieux et maintenez votre liste de contacts à jour.

Minimisez les interruptions tout en restant disponible pour les personnes qui ont besoin de vous joindre. Grâce à une fonction de confidentialité sélective, vous pouvez choisir les personnes pour lesquelles vous apparaissez comme disponible, telles que des membres d'équipe directs ou encore votre supérieur. De plus, des alertes peuvent vous informer immédiatement de la disponibilité d'un contact.



Grâce aux fonctions de conférence Web, vous pouvez consulter et partager des présentations, des applications et des bureaux comme si tout le monde se trouvait dans la même pièce.

Lever les distances entre les personnes grâce à la conférence Web

Les fonctions de conférence Web Lotus Sametime aident les utilisateurs à entrer en contact rapidement, facilement et à faible coût, sans perte de temps ni déplacement inutile.

Le logiciel Lotus Sametime 7.5.1 vous permet de :

- Planifier, gérer et assister à des réunions spontanément ou à l'avance.
- Envoyer des présentations ou autoriser des participants à visualiser votre bureau en direct, afin de partager des applications ou des démonstrations. Vous pouvez également autoriser d'autres participants à contrôler votre bureau pour effectuer des mises à jour en temps réel.
- Tenir des discussions de groupe pour partager des commentaires et des idées ou encore des IM privées avec d'autres participants.
- Afficher des sites Internet sur les bureaux des participants pour appuyer des discussions et des idées.
- Réaliser des sondages pour prendre des décisions plus rapidement et utiliser une fonction de tableau blanc pour communiquer visuellement.
- Utiliser le son et la vidéo intégrés pour améliorer l'expérience de réunion.

- Laisser le centre d'assistance prendre le contrôle de l'ordinateur d'un utilisateur, pour assurer un support technique simple et rapide.
- Maîtriser votre environnement de travail et mieux gérer les coûts avec une solution d'utilisation à péage ou de conférences Web hébergées.

Grâce au logiciel Lotus Sametime 7.5.1, vous disposez d'options supplémentaires pour planifier et assister à des réunions. Et désormais, vous pouvez utiliser votre bureau Apple Macintosh,* incluant le logiciel Linux ou Microsoft Windows, pour participer à des réunions. Vous pouvez également planifier des réunions depuis les logiciels Lotus Notes et Microsoft Outlook, ou encore démarrer une réunion instantanée à partir du client Lotus Sametime Connect ou des environnements Microsoft Office, Lotus Notes ou Microsoft Outlook. Une fois la réunion planifiée, le logiciel Lotus Sametime peut automatiquement envoyer un courrier électronique avec l'URL, l'heure, la date et le mot de passe de la réunion au modérateur de celle-ci.

Nouveautés de cette édition

- Vidéo point à point
- Discussion par onglets
- Assistance du serveur Linux
- Client Macintosh IM et participation Macintosh dans les conférences Web
- Intégration de Microsoft Office
- Intégration de Microsoft Outlook
- Intégration de la disponibilité sur agenda
- Fonctions améliorées de messagerie instantanée, telles que l'annotation de captures d'écran, l'ajout simplifié d'utilisateurs ou la gestion simplifiée des plug-in
- Fonctions de conférence Web améliorées, incluant le lancement accéléré de réunions, l'affichage en plein écran de bout en bout et la rationalisation des fonctions «cliquer pour présenter»
- Plug-in de contacts principaux
- Recherche dans l'historique de discussion
- Contrôle des règles renforcé
- Fonctions améliorées des logiciels IBM Lotus Sametime Gateway et IBM Lotus Sametime Mobile
- Confirmation de planification de conférences Web par message électronique



Unifier vos fonctions de communication et de collaboration

Avec le logiciel Lotus Sametime 7.5.1, IBM propose une expérience client complète et unifiée, capable de faire converger les technologies vocales, de données et vidéo sur une seule et unique plate-forme de communication et de collaboration souple, même si votre environnement comprend des solutions de téléphonie, audio ou vidéo de multiples fournisseurs. Les principaux opérateurs de téléphonie, audio et vidéo intègrent le logiciel Lotus Sametime, vous bénéficiez ainsi de fonctionnalités supplémentaires, telles que :

- *Fonctions « cliquer pour appeler » ou « cliquer pour démarrer une conférence ».*
- *Gestion des appels.*
- *Présence téléphonique globale.*
- *Accès à une messagerie vocale.*
- *Intégration de la technologie Softphone.*
- *Intégration audio de conférences Web.*

Intégrer vos applications d'entreprise existantes pour accroître la valeur ajoutée

Le logiciel Lotus Sametime 7.5.1 propose un client extensible qui utilise les standards ouverts et facilite l'intégration de vos solutions logicielles, vos applications d'entreprise existantes qui fournissent ainsi une application en temps réel entièrement nouvelle pour votre entreprise.

Pour en savoir plus sur les fonctions novatrices intégrées au client Lotus Sametime, contactez la communauté des partenaires commerciaux IBM. De plus, un catalogue intégré en ligne

répertoriant les solutions spécifiques des partenaires commerciaux vous permet de trouver rapidement, facilement et avec précision la solution adaptée à votre entreprise.

Opter pour une solution leader sur le marché

Le logiciel Lotus Sametime 7.5.1 fournit des fonctions indispensables pour soutenir les stratégies de communication et de collaboration des entreprises. La souplesse et le contrôle du déploiement sur des environnements client ou serveur simples ou multiples. Un environnement géré permettant à des personnes internes ou externes, telles que des partenaires, des clients ou des fournisseurs, de collaborer quand et où ils le souhaitent. Les fonctions de sécurité indispensables aux entreprises, telles que le cryptage et l'authentification, pour sécuriser et protéger les informations. Des fonctions de communication et de collaboration créatives, novatrices et souples, qui aident les utilisateurs à trouver, joindre et collaborer avec d'autres utilisateurs.

Pour en savoir plus

Pour en savoir plus sur le logiciel IBM Lotus Sametime, visitez le site :

ibm.com/lotus/sametime

Pour consulter le catalogue en ligne du logiciel IBM Lotus Sametime, visitez le site :

ibm.com/lotus/solutionscatalog-sametime

© Copyright IBM Corporation 2007

Lotus Software
IBM Software Group
One Rogers Street
Cambridge, MA 02142
ETATS-UNIS

Produit aux Etats-Unis
04-07
Tous droits réservés

IBM, le logo IBM, Lotus, Lotus Notes, Notes et Sametime sont des marques d'International Business Machines Corporation aux Etats-Unis et/ou dans certains autres pays.

Microsoft et Windows sont des marques de Microsoft Corporation aux Etats-Unis et/ou dans certains autres pays.

Linux est une marque de Linus Torvalds aux Etats-Unis et/ou dans certains autres pays.

Les autres noms de sociétés, de produits ou de services peuvent appartenir à des tiers.

Les références aux produits ou services IBM présentes dans cette publication n'impliquent pas qu'IBM accepte de les rendre disponibles dans l'ensemble des pays où IBM opère. Les informations contenues dans la présente documentation sont fournies à des fins d'information uniquement. Même si tout a été mis en œuvre pour vérifier l'intégrité et l'exactitude des informations contenues dans la présente documentation, ces dernières sont fournies « en l'état », sans aucune garantie, explicite ou implicite. En outre, ces informations reposent sur des plans et stratégies actuels relatifs à des produits d'IBM, soumis à modification sans préavis de la part d'IBM. IBM ne peut être tenu pour responsable de tout dommage émanant de l'utilisation de, ou sinon associée à, la présente documentation ou toute autre documentation. Aucun élément présent dans cette documentation n'a pour objet, ni n'aura pour effet, de créer une quelconque garantie ou représentation de la part d'IBM (ou de ses fournisseurs ou concédants de licence) ou de modifier les conditions du contrat de licence en vigueur régissant l'utilisation des logiciels IBM.

*Une plate-forme incluant le logiciel Microsoft Windows ou Linux est requise pour partager des applications ou participer à des conférences Web audio/vidéo.