



***IBM SOA ARCHITECT SUMMIT***  
***LE 22 MAI 2008***

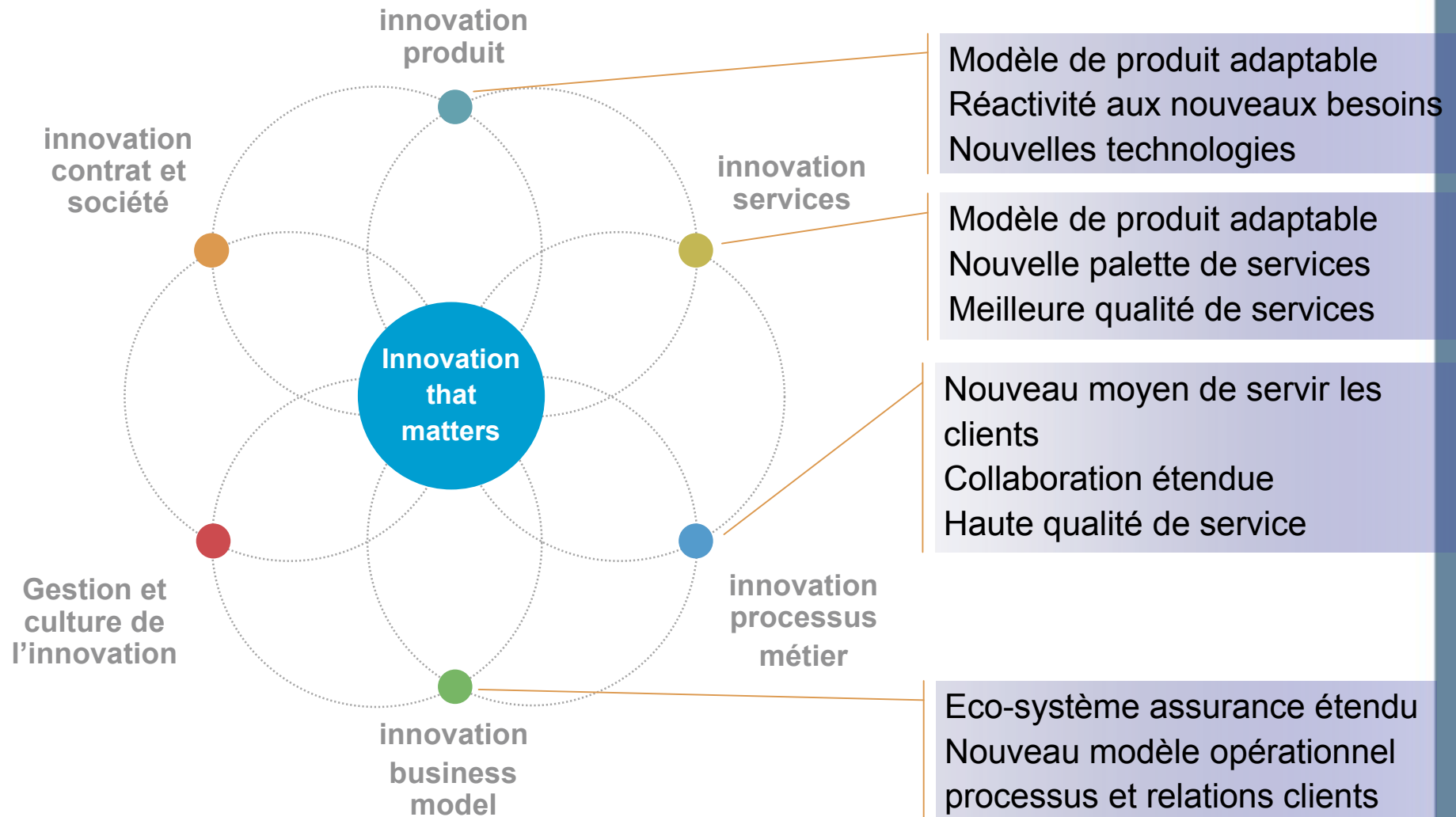
**Innovative Workplace for  
Insurance P&C**



# Agenda

- Innovation au service de l'assurance
- Contexte du prototype
- Scénario du prototype
- Démonstration !

# Plusieurs types d'innovation



# Intégration de bout en bout



**Gestion Produit**

- Gestion du Produit :
  - Création d'un nouveau produit pour offrir un nouveau service
- Gestion du Contrat :
  - Vente de nouveaux contrats pour ce nouveau produit
  - Confirmation par SMS et signature vocale
  - Reconnaissance vocale 'intelligente'

**Gestion Contrat**

- Gestion du Sinistre :
  - Reconnaissance vocale 'intelligente'
  - Centre d'appels téléphoniques
  - Ouverture de sinistre
  - Prêt de voiture de remplacement
  - Géolocalisation de véhicule
  - Gestion ressources d'une société de dépannage
  - Fermeture de sinistre
  - Envoi de SMS

**Gestion Sinistre**

# Objectifs du prototype

- Démontrer que l'utilisation de technologies permet de dépasser les modèles de métier traditionnels
- Démontrer que les nouvelles solutions destinées aux compagnies d'assurance contribuent à l'innovation et permettent d'adresser de nouveaux marchés et de nouveaux segments de clientèle
- Démontrer comment le BPM permet d'orchestrer de nouveaux services métier fournis par des tiers (en l'occurrence des partenaires de services intervenant dans la chaîne de valeur de la compagnie)

