



IBM Software Group

# Accélérez et simplifiez dès maintenant vos développements Web avec Rational Web Developer

Thierry Bourrier – [thierry.bourrier@fr.ibm.com](mailto:thierry.bourrier@fr.ibm.com)

**Rational** software



**ON DEMAND BUSINESS**

# Agenda



- Les problèmes liés au développement Web
- Les solutions IBM Rational pour concevoir des applications Web
- IBM Rational Web Développer
- Démonstration
- Bénéfices
- Questions / Réponses



# Agenda



- ➔ ■ Les problèmes liés au développement Web
- Les solutions IBM Rational pour concevoir des applications Web
- IBM Rational Web Développer
- Démonstration
- Bénéfices
- Questions / Réponses



# Quels problèmes rencontrent les développeurs Web ?

- **Perte de temps** dans des activités de codage à faible valeur ajoutée
- **Trop de technologies** à maîtriser (Web, Java, J2EE, ...), difficile de gérer les priorités et de décider
- La créativité bridée par des outils trop contraignants, mal intégrés et peu ouverts
- Des résultats concrets arrivant **trop tardivement**
- **Trop de temps** passé à s'approprier le savoir-faire existant



# Agenda



- Les problèmes liés au développement Web
- ➔ ■ Les solutions IBM Rational pour concevoir des applications Web
- IBM Rational Web Développer
- Démonstration
- Bénéfices
- Questions / Réponses



# Construire une architecture flexible

## Capacités



Analyste

Architecte

Développeur

Testeur

Responsable du  
déploiement

Exigences et Analyse

Conception et Construction

Qualité logicielle

Gestion du déploiement

Customer  
Extensions

**ECLIPSE**

3rd Party  
ISV Tools



Project  
Manager

Gestion de configuration logicielle



Executive

Gestion de projets et de processus



# IBM Software Development Platform



**Analyste**

**WebSphere  
Business  
Integration  
Modeler  
& Monitor**

**Rational  
Software  
Modeler**



**Architecte**

**Rational  
Software  
Architect**



**Développeur**

**Rational  
Application  
Developer**

**Rational  
Web  
Developer**



**Testeur**

**Rational  
Functional  
& Manual  
Tester**

**Rational  
Performance  
Tester**



**Responsable du  
déploiement**

**Tivoli  
Configuration  
Manager**

**Tivoli  
Monitoring**

*Customer  
Extensions*

**ECLIPSE**

*3rd Party  
ISV Tools*



**Chef de projet**

**Rational Team Unifying Platform**



**Dirigeant**

**Rational Portfolio Manager**





# Produits d'analyse et conception

- UML 2.0
- Création de transformation /pattern
- *Reporting*
- Support à la réutilisation avec RAS
- Gestion de version et configuration (ClearCase-LT livré)

- Transformation UML vers langages
- Contrôle et audit d'architecture
- Outils de développement C/C++
- Configuration RUP pour les architectes

**IBM Rational Software Architect**

**IBM Rational Software Modeler**

**IBM Rational Application Developer**

**IBM Rational Web Developer**

**Eclipse**

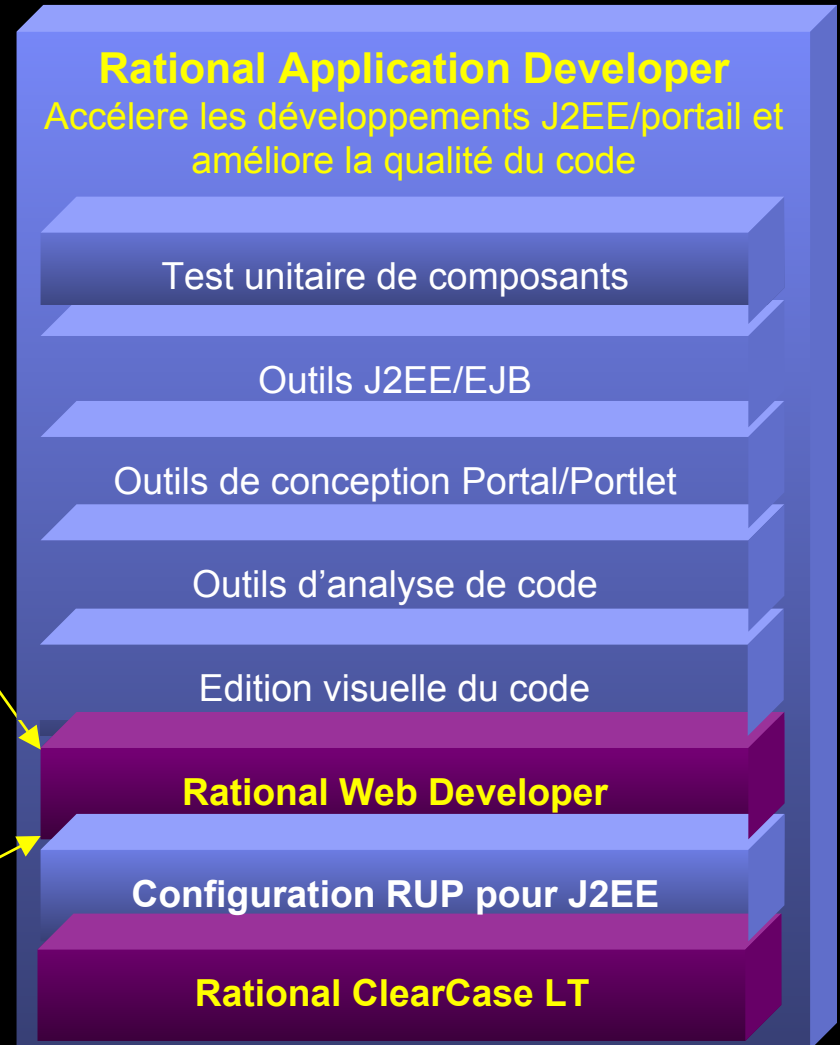
- Conception Appli. Web
- Support des Web Services
- Conception Appli. 'client riche'
- Outils XML et base de données
- Outils de génération Java
- EGL pour les applications Web.

- Conception Appli. J2EE/EJB et portails
- Test automatisé de composants
- Audit de code et analyse à l'exécution
- Editeur visuel UML
- Gestion de version et configuration (CC-LT livré)
- Support WAS 6.0 et Portal Server
- Configuration RUP pour J2EE





# Produits pour les développeurs



\*Précédemment WebSphere Studio Site Developer \*Précédemment WebSphere Studio Application Developer



# Agenda



- Les problèmes liés au développement Web
- Les solutions IBM Rational pour concevoir des applications Web
- ➔ **▪ IBM Rational Web Développer**
- Démonstration
- Bénéfices
- Questions / Réponses



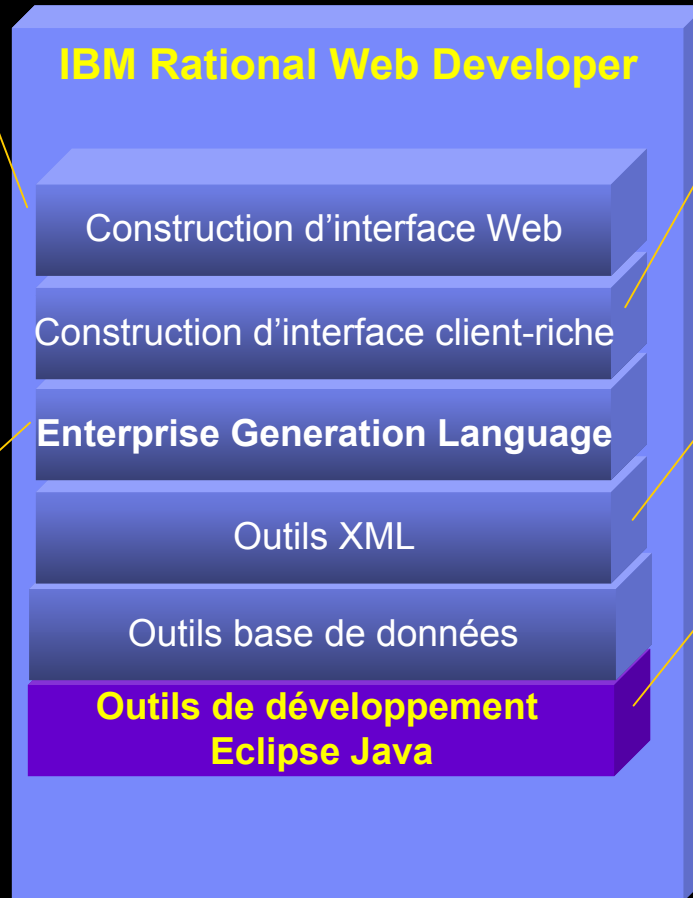
# Contenu de IBM Rational Web Developer

## “Construction d’interface Web”

- Conception visuelle du site
- Glisser/déposer des composants pour construction des clients Web supportant:
  - HTML, JSP, Servlet
  - Struts, JSF et SDO (connecteurs CRM)

## “EGL”

- 4GL simplifié pour le développement d’application Web
- Text User Interface Programs Support (3270, Curses)
- VisualAge Generator -> Outil de migration EGL
- Java Runtime Targets



## “Construction d’interface client riche”

- Editeur de code visuel Java pour la composition de client riche
- Support Swing, AWT, widgets SWT

## “Outils XML”

- Support XML et XSD

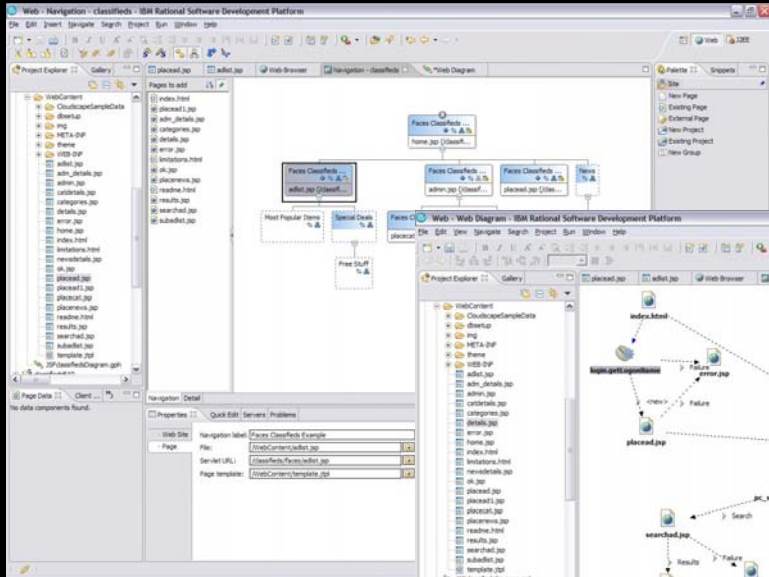
## “Outils de développement Eclipse Java”

- J2SE development tools
- Complétion du code, recherche, *refactoring*
- Extensible Team APIs pour intégration CVS, ClearCase ...
- Plug-in Development Environment pour l’extensibilité

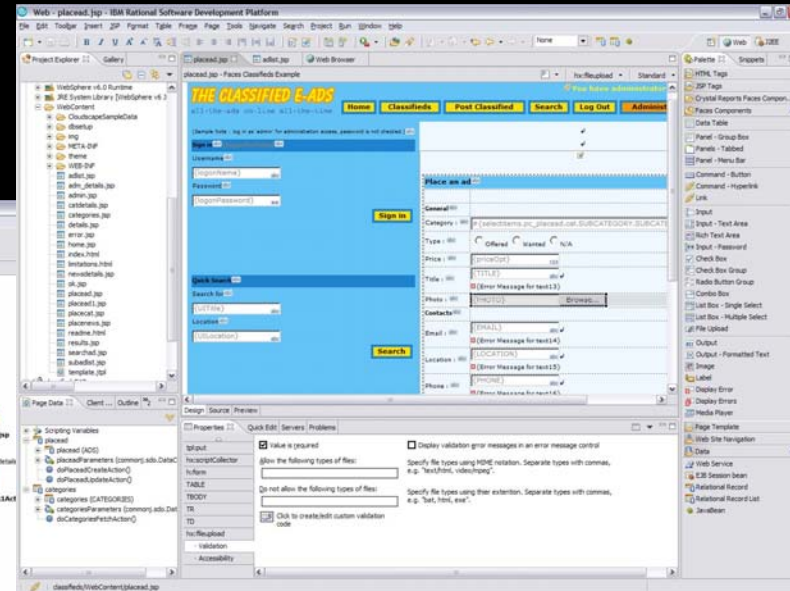


# Développement et gestion simplifiés de site Web

## Web Site Designer



## Page Designer



## Web Diagram Editor

## Bénéfices:

- Développement Web intuitif avec minimum de codage requis



# Construire des applications Web centrées données

**Pointer/cliquer pour la connexion aux données**

**Glisser/Déposer des composants riches**

**Conception visuelle WYSIWYG**

**Édition de propriétés**

## Page Designer avec support Java Server Faces et SDO

### Bénéfices:

- Efficacité accrue de part la simplicité de l'approche.
- Prise en main rapide pour des non-initiés.
- Réduction du risque d'erreur de codage.



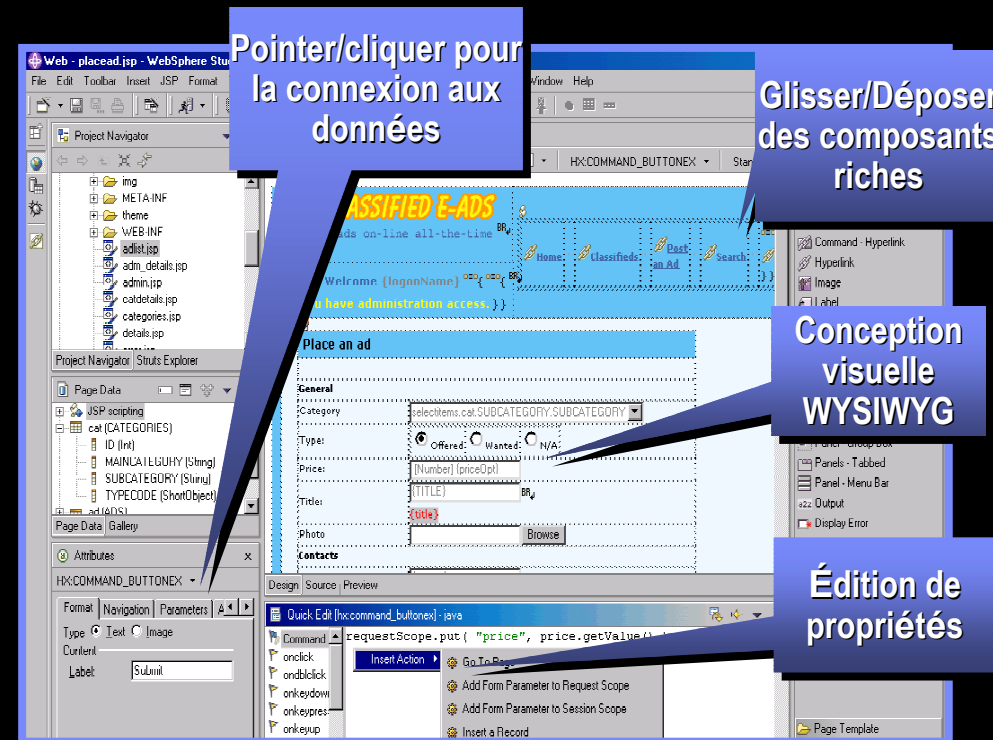
# Construire facilement des applications Web 'client riche' et centrées sur les données

## ■ Outils visuels pour support des JSF : *Java Server Faces*

- ▶ Glisser/déposer des composants d'interface graphique réutilisable.
- ▶ Basé sur un standard.
- ▶ Une conception 'fonctionnelle' afin de construire des interfaces riches en éliminant le codage.

## ■ Outils visuels pour support *SDO*

- ▶ Une unique interface pour accéder à tout type de source de données.
- ▶ Standard émergent proposé conjointement par IBM et BEA.
- ▶ Éliminer le codage pour intégrer les sources de données aux applications.



*Page Designer avec support Java Server Faces*

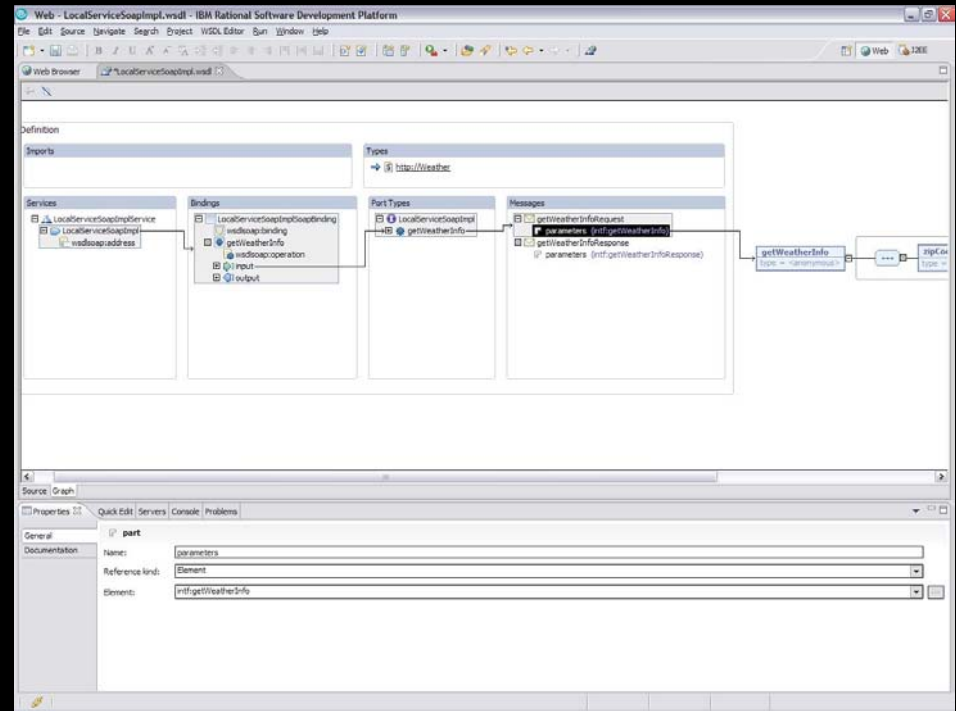
## Bénéfices:

- Pointer/cliquer pour construire des pages Web dynamiques liées aux données.
- Courbe d'apprentissage considérablement réduite !
- Séparation entre la couche de présentation et la logique réduit le risque d'erreur de codage.



# Intégrer votre métier à l'aide des *Web Services*

- Un ensemble d'outils adapté pour découvrir, créer, construire, tester, déployer et publier des Web services
  - ▶ Construire de nouveaux Web Services
  - ▶ Rendre des applications conformes WS-I
  - ▶ Découvrir et consommer des Web Services existants



Editeur graphique de WSDL

## Bénéfices:

- Pratiquement pas de codage pour intégrer des actifs existants
- Faible effort d'apprentissage





# Construire rapidement des applications Web en utilisant l'approche L4G

- EGL (Enterprise Generation Language)
  - ▶ Langage procédural de haut-niveau
  - ▶ Génération de code EGL vers Java
  - ▶ *Debugger* pour code EGL
  - ▶ Outils JSF (Java Server Faces) couplés



## Bénéfices:

- Exploiter les compétences métier des développeurs existants
- Une transition en douceur vers les technologies du Web



# Agenda



- Les problèmes liés au développement Web
- Les solutions IBM Rational pour concevoir des applications Web
- IBM Rational Web Développer
- ➔ ▪ **Démonstration**
- Bénéfices
- Questions / Réponses



# Scénario de la démonstration

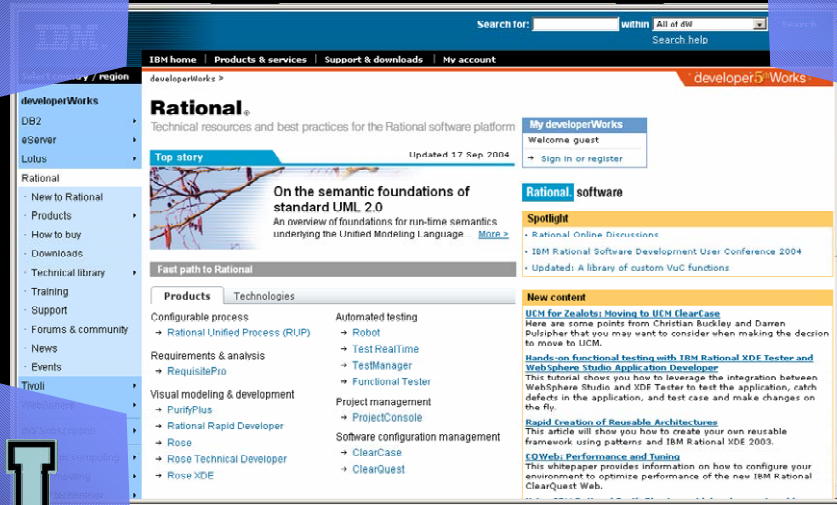
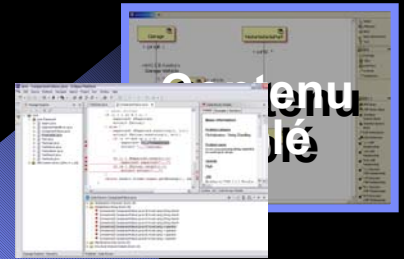
- Faire évoluer une application existante
- Réutilisation de templates Web prêts à l'emploi
- Utilisation du *Web Diagram* pour structurer l'application Web et du *Web Navigation Diagram* pour paramétrer les composants JSF
- Utilisation de SDO pour accéder aux données (Session Bean)
- Déploiement automatisé sur WAS





# IBM developerWorks: <http://www-130.ibm.com/developerworks> *Accélère le démarrage de vos projets*

Communauté de développement en ligne



- Formations, actifs réutilisables, white-papers, notes techniques, exemples d'applications, ...

Rational **U**

Ressources prêtes à l'emploi

*Arrêter de chercher  
Démarrer tout de suite*



# Agenda



- Les problèmes liés au développement Web
- Les solutions IBM Rational pour concevoir des applications Web
- IBM Rational Web Développer
- Démonstration
- ➔ ▪ Bénéfices
- Questions / Réponses



# IBM Rational Web Developer

## Quels bénéfices pour les développeurs ?

- **Gain de temps**
  - ▶ Dans une interface unifiée, des outils à forte valeur ajoutée (assistants visuels, générateurs de code) prennent en charge les tâches à peu de valeur ajoutée.
- **Créativité libérée**
  - ▶ Une base *open source*
  - ▶ Personnalisation et ouverture de l'environnement
- **Des résultats immédiats visibles**
  - ▶ Test sur serveurs intégrés
  - ▶ La simplicité et la rapidité de construction d'une application permettent d'arriver plus vite à des résultats concrets
- **Du savoir-faire réutilisable sans attendre**
  - ▶ Configuration RUP, *developerWorks*



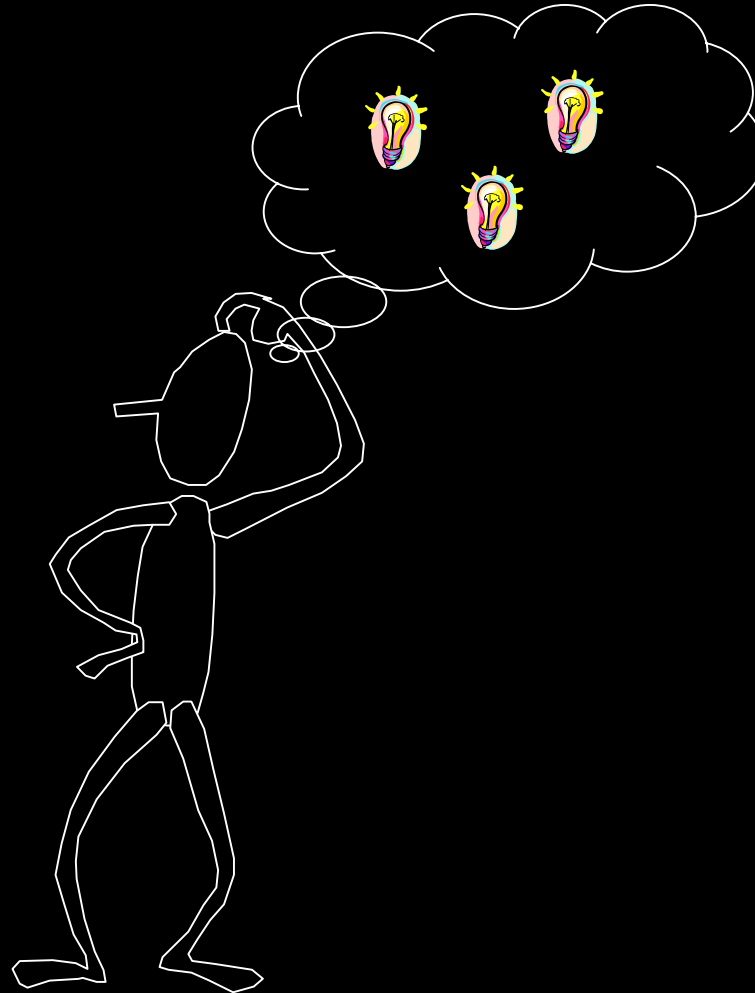


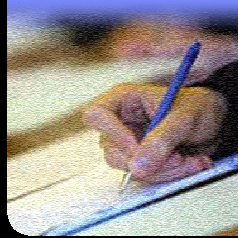
# Agenda

- Les problèmes liés au développement Web
- Les solutions IBM Rational pour concevoir des applications Web
- IBM Rational Web Développer
- Démonstration
- Bénéfices
- ➔ ▪ Questions / Réponses



# Questions ?





# Agenda

9.30 – 9.40	La stratégie « on-demand » d'IBM et le rôle du développement		Michel Granger, Directeur Marketing IBM Software
<b>9.40 – 10.20</b>	Business Driven Development		Eric Naiburg, IBM Market Manager Desktop Products
10.20 – 10.50	Annonce Atlantic : Plate-forme de développement de nouvelle génération		Serge Bonnaud, Market Manager IBM Rational France
10.50 – 11.00	Pause		
11.00 – 12.00	Accélérez et simplifiez dès maintenant vos développements Web avec IBM Rational Web Developer  Thierry Bourrier	Validez très tôt une architecture logicielle grâce à IBM Rational Software Architect  Thierry Boquet	
<b>12.00 – 13.30</b>	<b>Déjeuner Buffet</b> <b>Mezzanine</b>		

