



TENDANCES IBM 2009

DONNEZ DU SOUFFLE
À VOS AFFAIRES ET À LA PLANÈTE

<http://www.ibm.com/fr/tendancesibm>

L'information – Actif stratégique dans un monde
en mutation

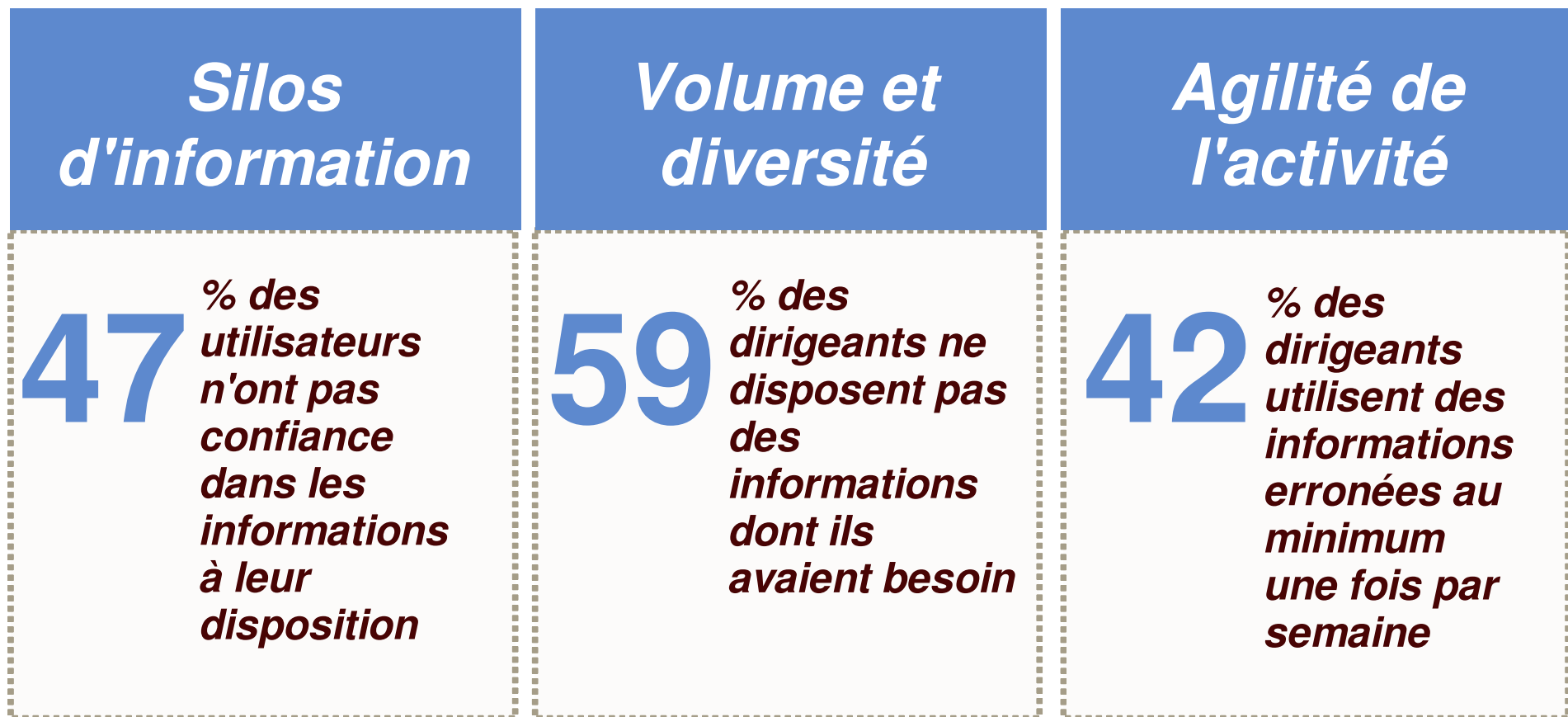
Alain Joubert
Olivier Jouannic
Olivier Métier

3 FÉVRIER 2009

MOINS DE COÛTS POUR VOTRE BUSINESS,
PLUS DE RESPECT POUR L'ENVIRONNEMENT.

© 2009 IBM Corporation

Alors que les problèmes de gestion de l'information ne sont pas nouveaux, la nécessité de les résoudre est plus impérative que jamais, la dépendance de l'activité par rapport l'information augmentant.



Où en êtes-vous de la gestion de votre patrimoine d'information ?

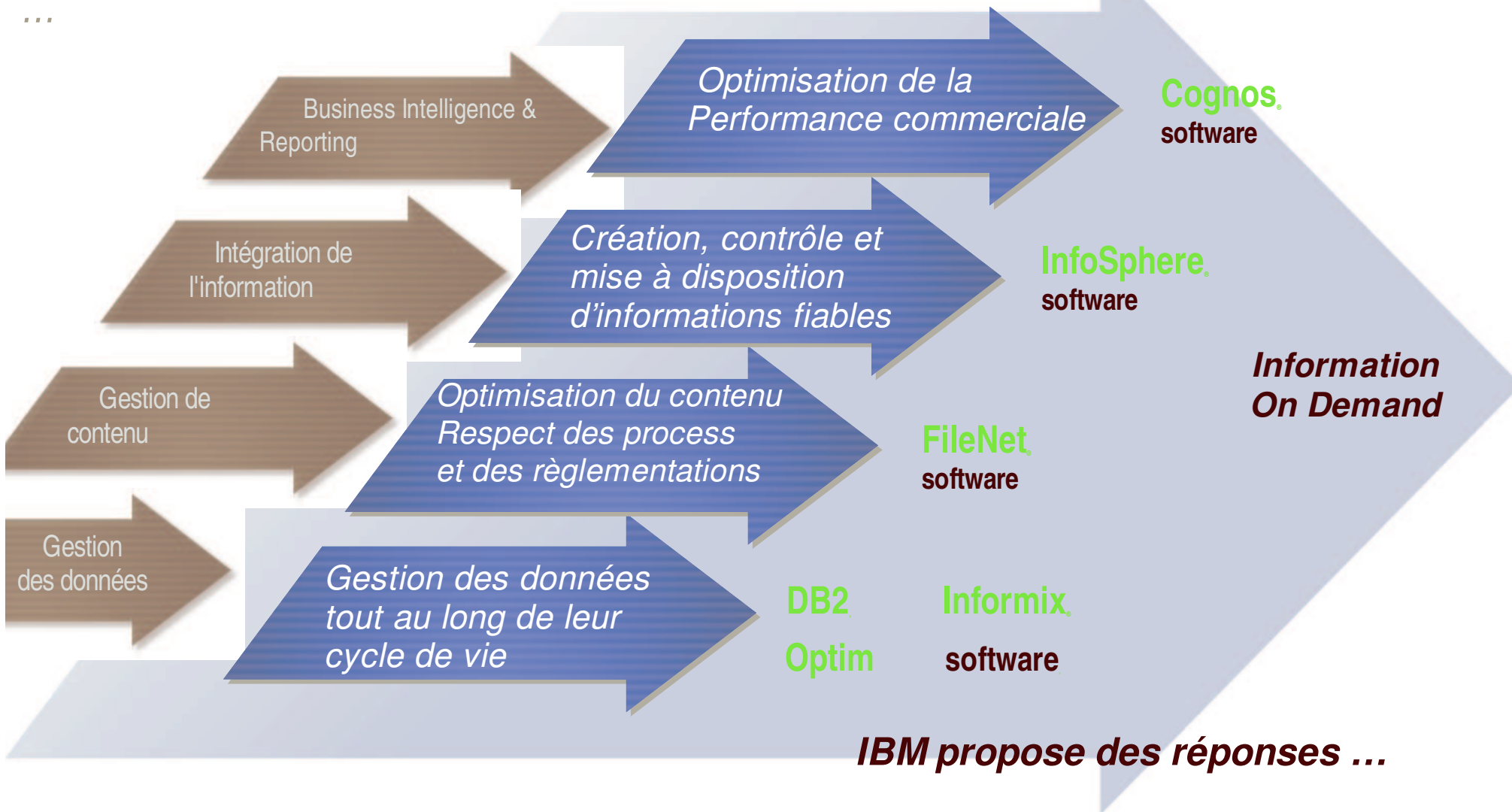
- **Assurez-vous réellement la gestion de vos données tout au long de leur existence ?**
- **Pouvez-vous optimiser les procédures associés à la gestion du contenu et au respect des réglementations ?**
- **Pouvez-vous mettre en oeuvre, gérer et fournir des informations fiables ?**
- **Comment optimiser la performance de mon activité ?**



Les nouvelles initiatives se concentrent sur l'optimisation de l'activité et des résultats

Par conséquent, la gestion de l'information évolue très rapidement en réponse à cette approche

...



Comment rendre l'Information agile ?

Créer un Information Agenda pour votre organisation

Situation actuelle
Projets majeurs
liés à
l'Information

Projets hautement justifiés

...transformer l'information en un actif stratégique fiable qui puisse être rapidement déployé et valorisé au travers des applications, process et décisions pour maintenir et renforcer la compétitivité de l'activité

Situation souhaitée
Flexibilité et
rapidité

Avantage compétitif renforcé

Une entreprise basée sur l'Information

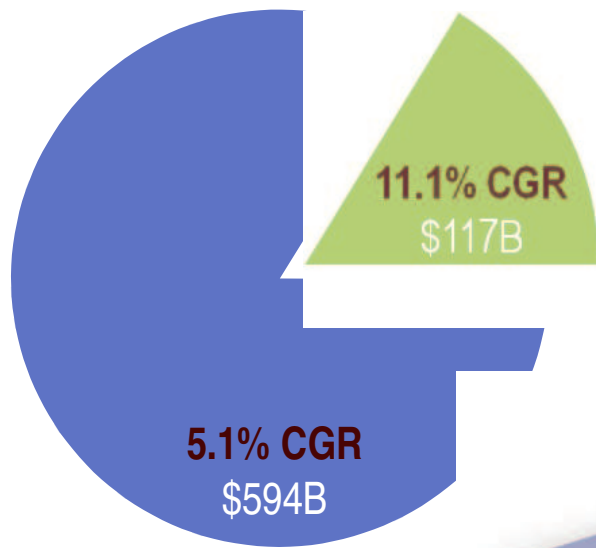
...est une entreprise avec un Information Agenda

Vous pouvez mener la transformation en commençant avec
Cette offre d'IBM
– pour faciliter le
– pour faciliter le

Les nouvelles initiatives se concentrent sur l'optimisation de l'activité et des résultats

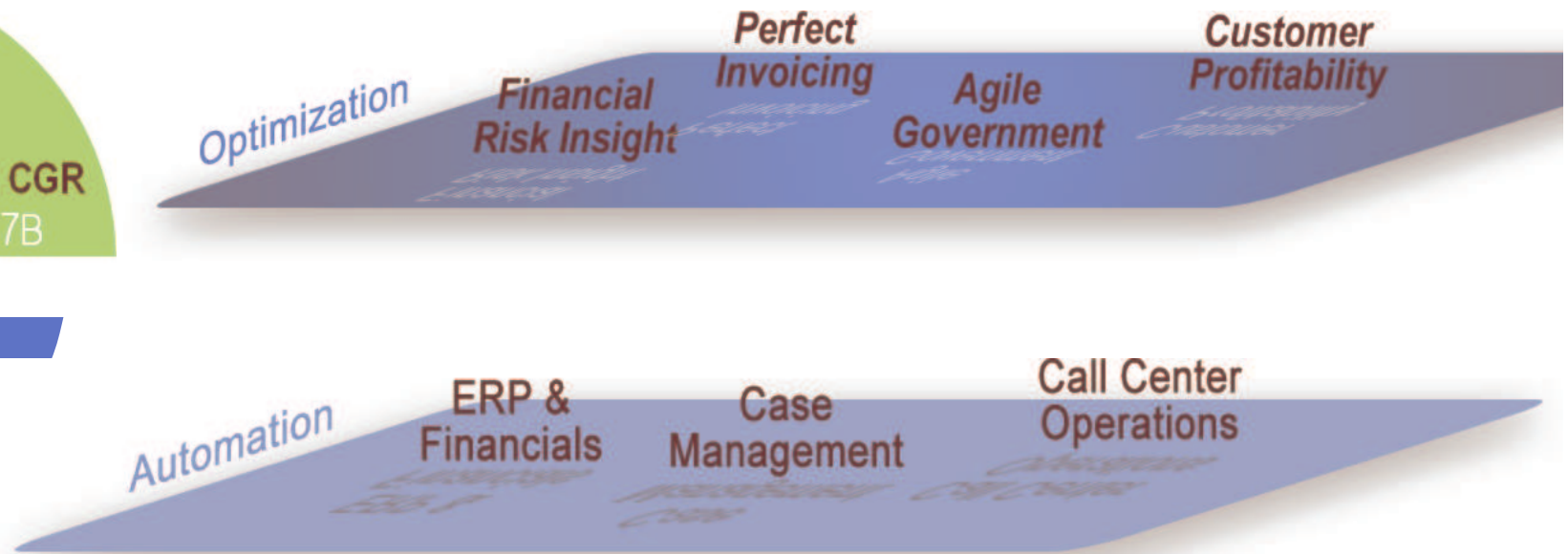
Les entreprises sont toutes à l'affut d'avantages compétitifs différenciants

Le marché d'optimisation de l'activité croît 2 fois plus vite que celui du Business Automation



IT Spending Estimate*
2008

Information Agenda

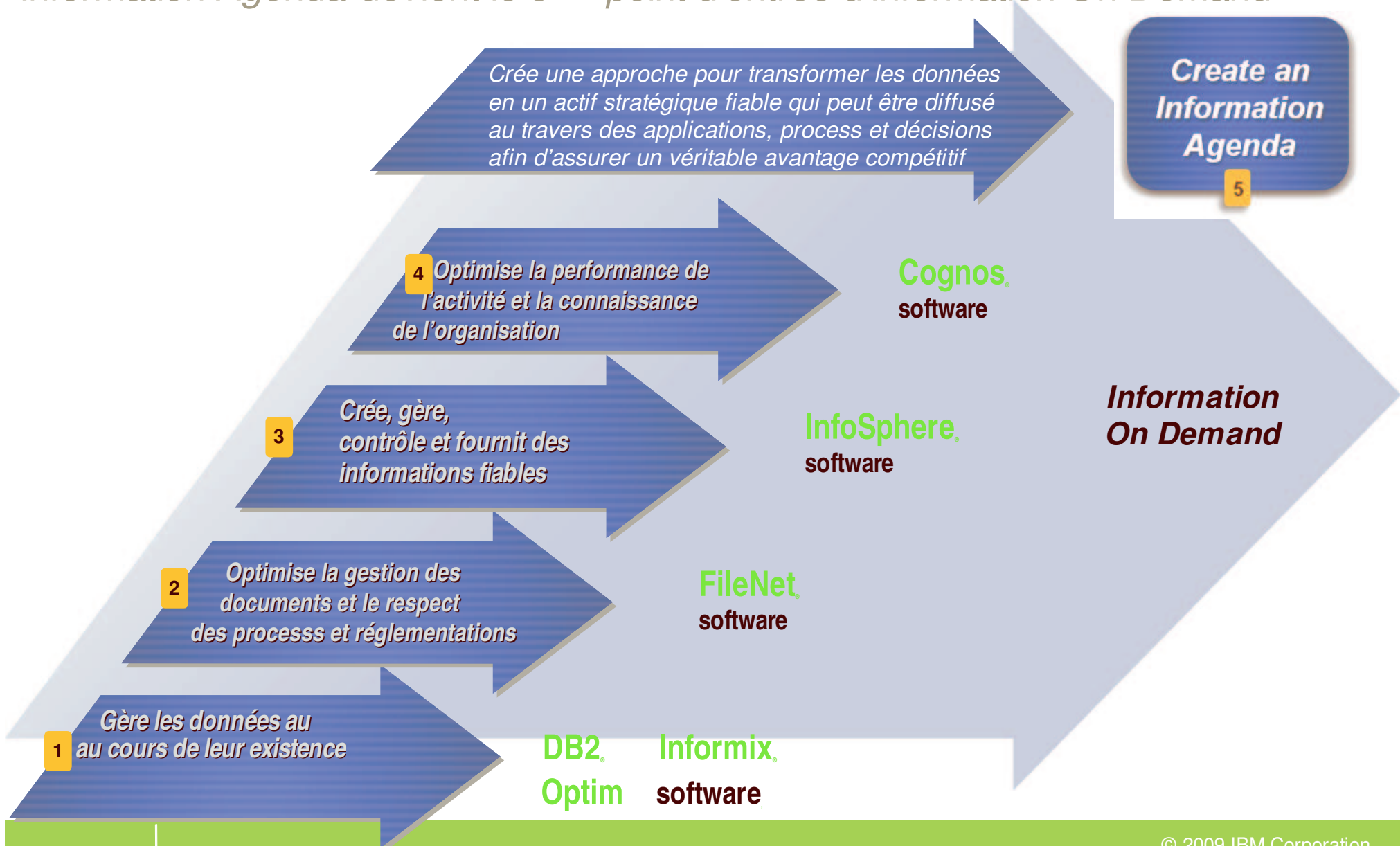


Application Agenda

Includes Hardware, Software and Services. Does not include Networking, Printer, or Standalone Printer or PC Markets. CGRs 2006 – 2011. Opportunity estimates based on analysis done by the IBM Market Intelligence Department. IBM Market Intelligence data is provided for illustrative purposes and is not intended to be a guarantee of market opportunity.

Devenir une société “guidée” par l’Information à sa disposition ...

Information Agenda devient le 5^{ème} point d’entrée d’Information On Demand



Devenir une entreprise "guidée" par l'information ...

Un "Information Agenda" contribue à établir et maintenir un avantage compétitif décisif

New

Client-based Competency Center
IBM Foundation Tools,
Logiciel et méthodes

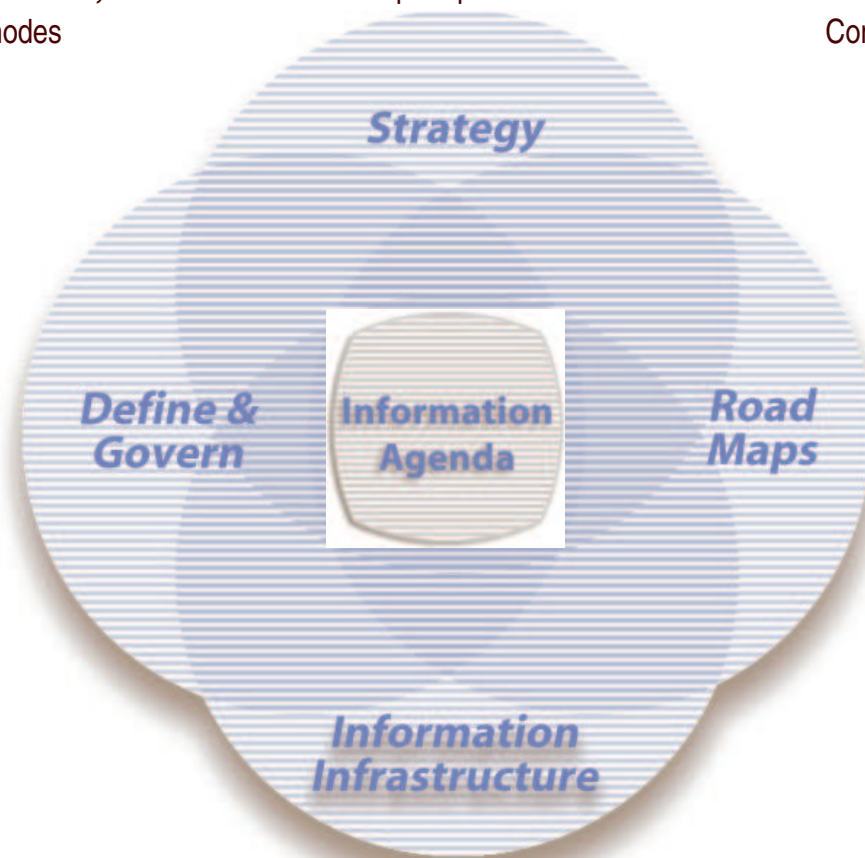
New

IBM Information Agenda
Ateliers pratiques & Guides

New

IBM Information Accelerators
Connaissances, modèles et applications

Situation actuelle
Projets majeurs
liés à
l'Information



Situation souhaitée
Flexibilité et rapidité

IBM Information Management
Software Portfolio

Passer à la vitesse supérieure ...

Transformer de nombreux projets en avantage compétitif substantiel

- **Considérez-vous les informations comme un actif stratégique ?**
 - Prêtez-vous la même attention aux informations qu'à votre trésorerie ou à votre personnel ?
 - Disposez-vous des hommes, process et technologies nécessaires pour gérer cet actif ?
 - Vos besoins business sont-ils en cohérence avec votre informatique ?
- **Vous avez une "feuille de route" pour vos applicatifs, ... mais en avez-vous une "feuille de route" pour vos informations ?**
 - Vos investissements ont-ils pour objectif de tirer parti de l'information ?
 - Vous arrive-t-il de créer plusieurs fois la même information (rapport, analyse ...)
 - Avez-vous confiance dans les informations à votre disposition ?



**Avez-vous un
"Information Agenda" ?**



TENDANCES IBM 2009

DONNEZ DU SOUFFLE
À VOS AFFAIRES ET À LA PLANÈTE

<http://www.ibm.com/fr/tendancesibm>

Enterprise Data Management

Olivier Jouannic

3 FÉVRIER 2009

MOINS DE COÛTS POUR VOTRE BUSINESS,
PLUS DE RESPECT POUR L'ENVIRONNEMENT.

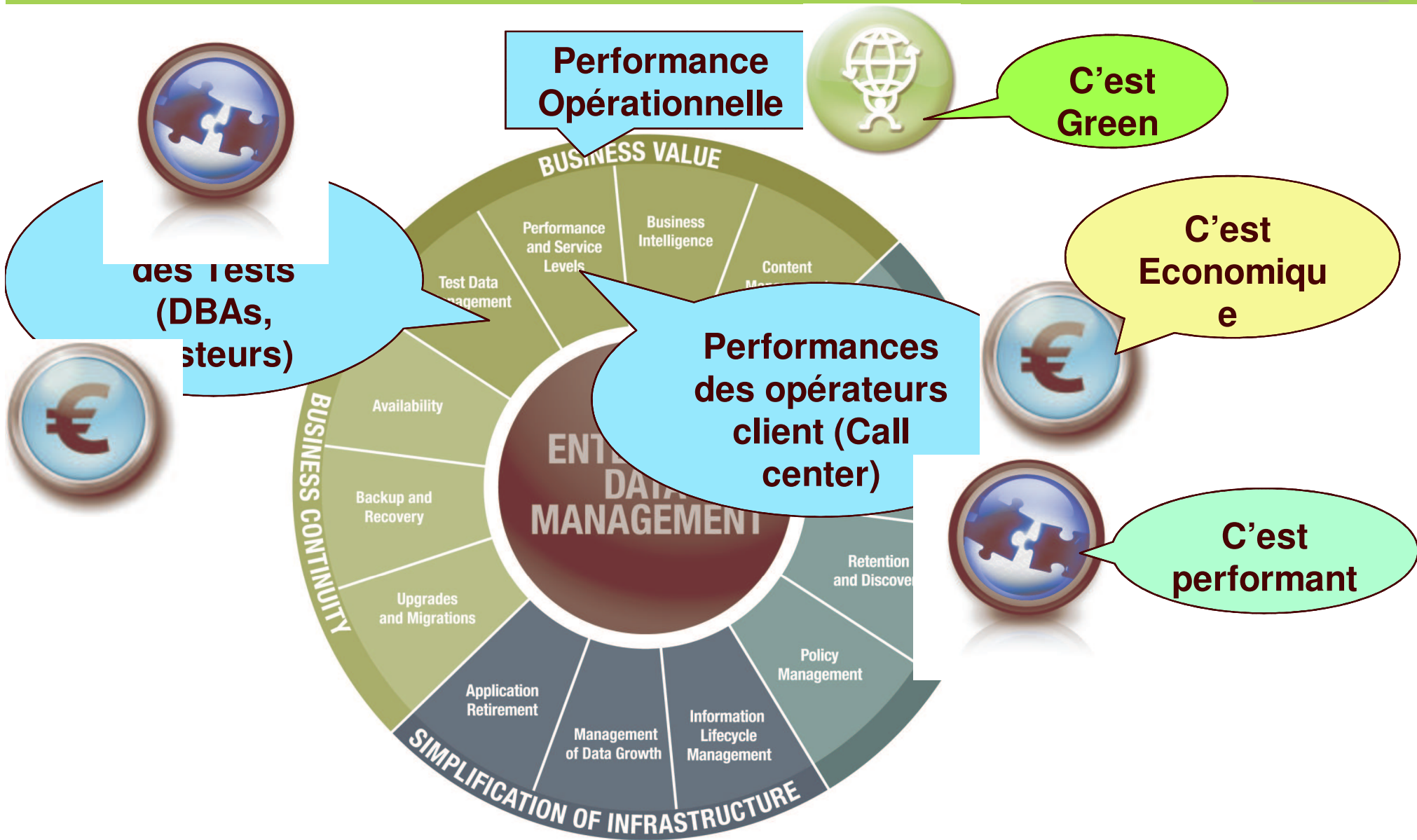
© 2009 IBM Corporation

EDM : Enterprise Data Management

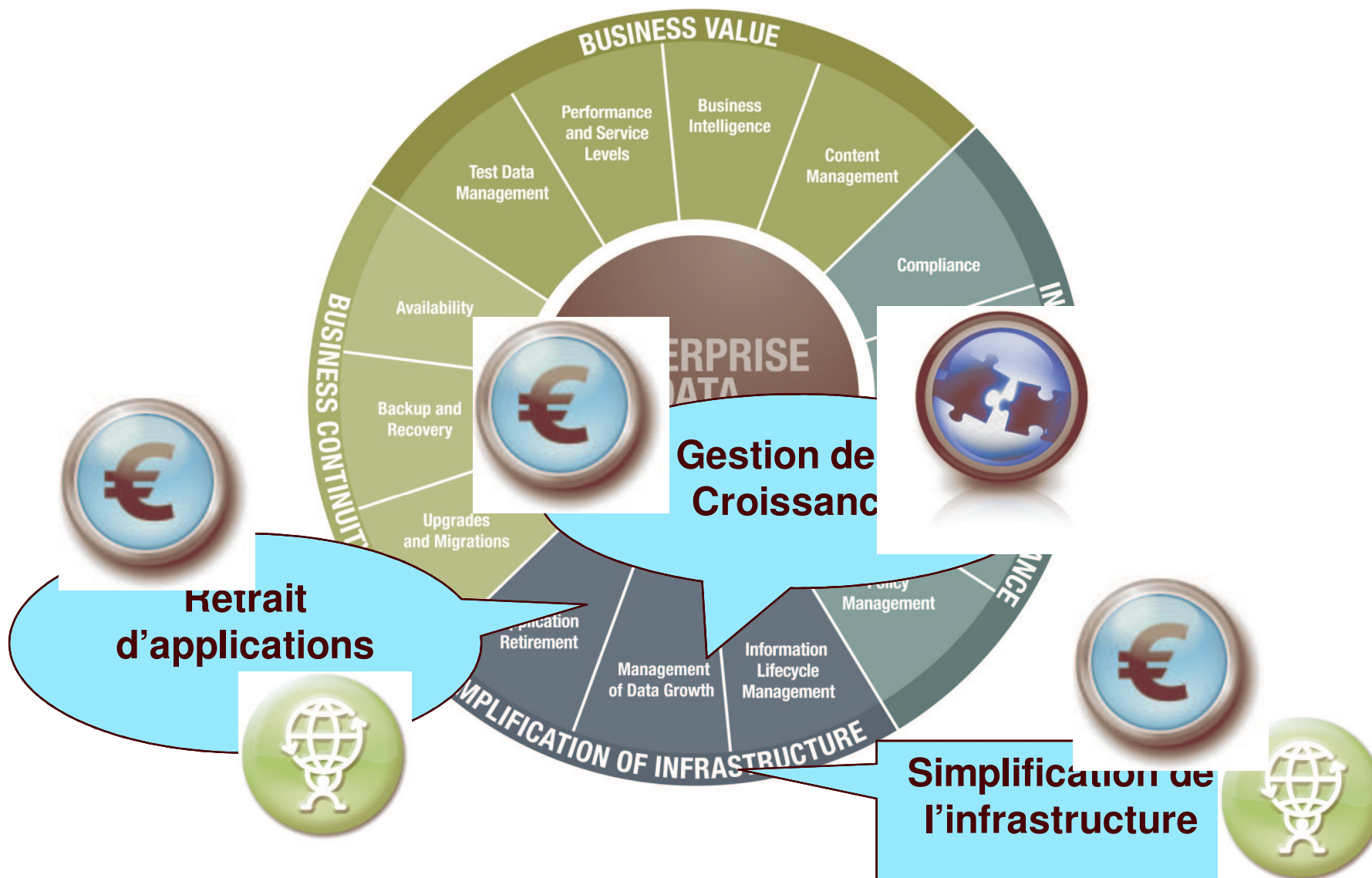
La gestion de données d'entreprise

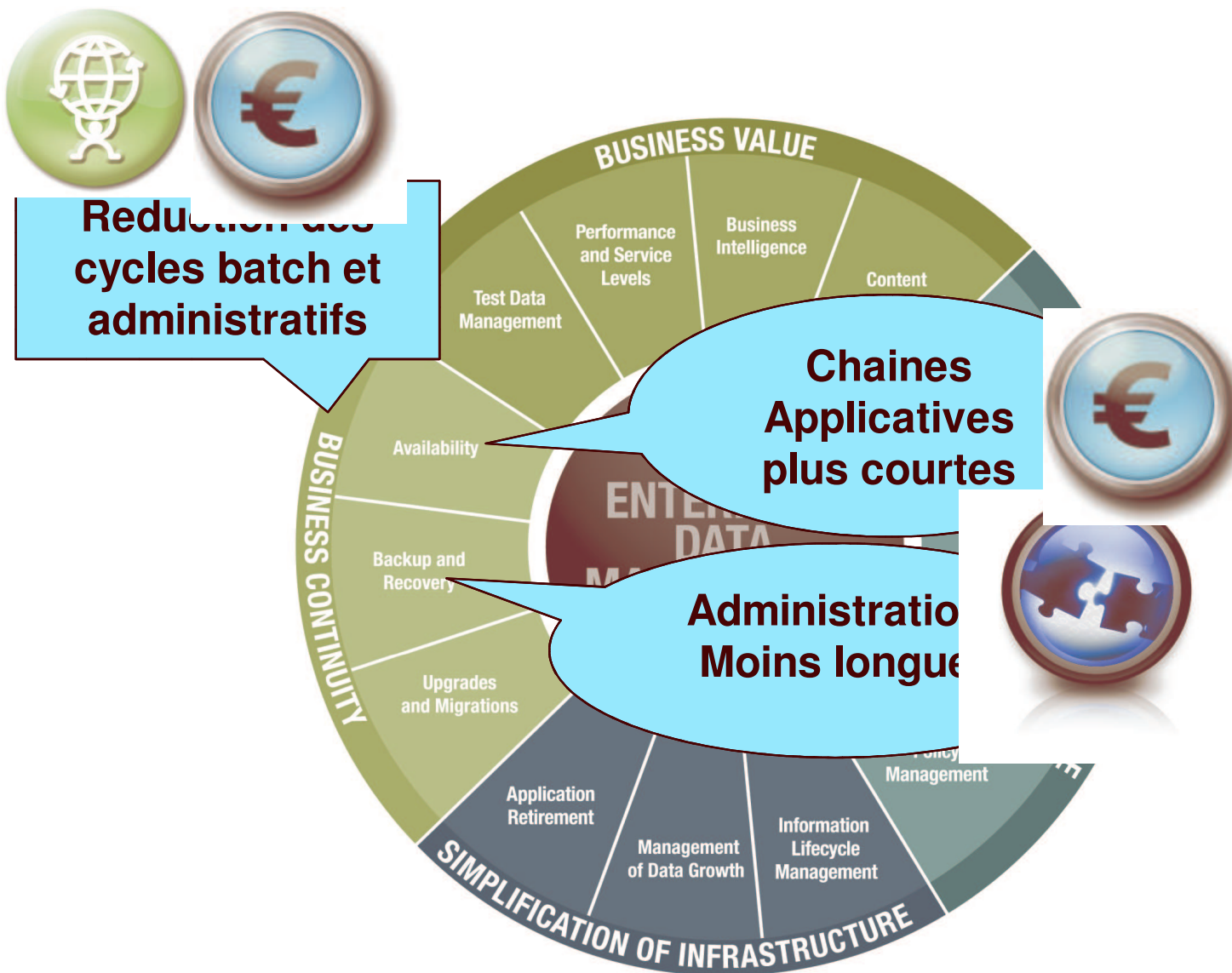
Fonctions

- **Archiver**
 - Purger
 - Conserver
 - Accéder
- **Gérer les données de Test**
 - Extraire / Alimenter
 - Gérer les cas de test
 - Tester les régressions
- **Maquiller**
 - Les données personnelles
 - Les données PCI
 - Les données sensibles









Quelques Chiffres

- **Opérateur Telephonie Mobile**
 - Environment : Oracle 9i on UNIX
 - 250.000 Demandes de Service
 - Lignes Purgées 2.182.022
- **Banque de détail**
 - DB2 on Z/OS
 - Total pour 1 million de produits souscrits 7.024.112 lines.

Client Success: Consolidation d'applications



Le client

Société
American Electric Power

Industrie

Electricité

Application
PeopleSoft Enterprise

Solution

IBM Optim Data Growth Solution for PeopleSoft Enterprise

- **Challenges:**

- Maintenir plusieurs versions d'un ancien système qui n'est plus supporté par son éditeur afin de conserver les informations historiques
- Contraintes légale de tracabilité

- **Valeur obtenue dans le projet :**

- Audit SOX positif , auditabilité garantie, Répétable et inaltérable
- Réponse quasi immédiate et fiable aux demandes d'audit ou d'historique.
- Décomissionnement de nombreuses applications
- Capacité d'analyser des données financières de manière uniforme avec l'accès universel.
- Performance opérationnelle, performance des système et dépenses d'infrastructures améliorés.



TENDANCES IBM 2009

DONNEZ DU SOUFFLE
À VOS AFFAIRES ET À LA PLANÈTE

<http://www.ibm.com/fr/tendancesibm>

Business Intelligence et Performance Management

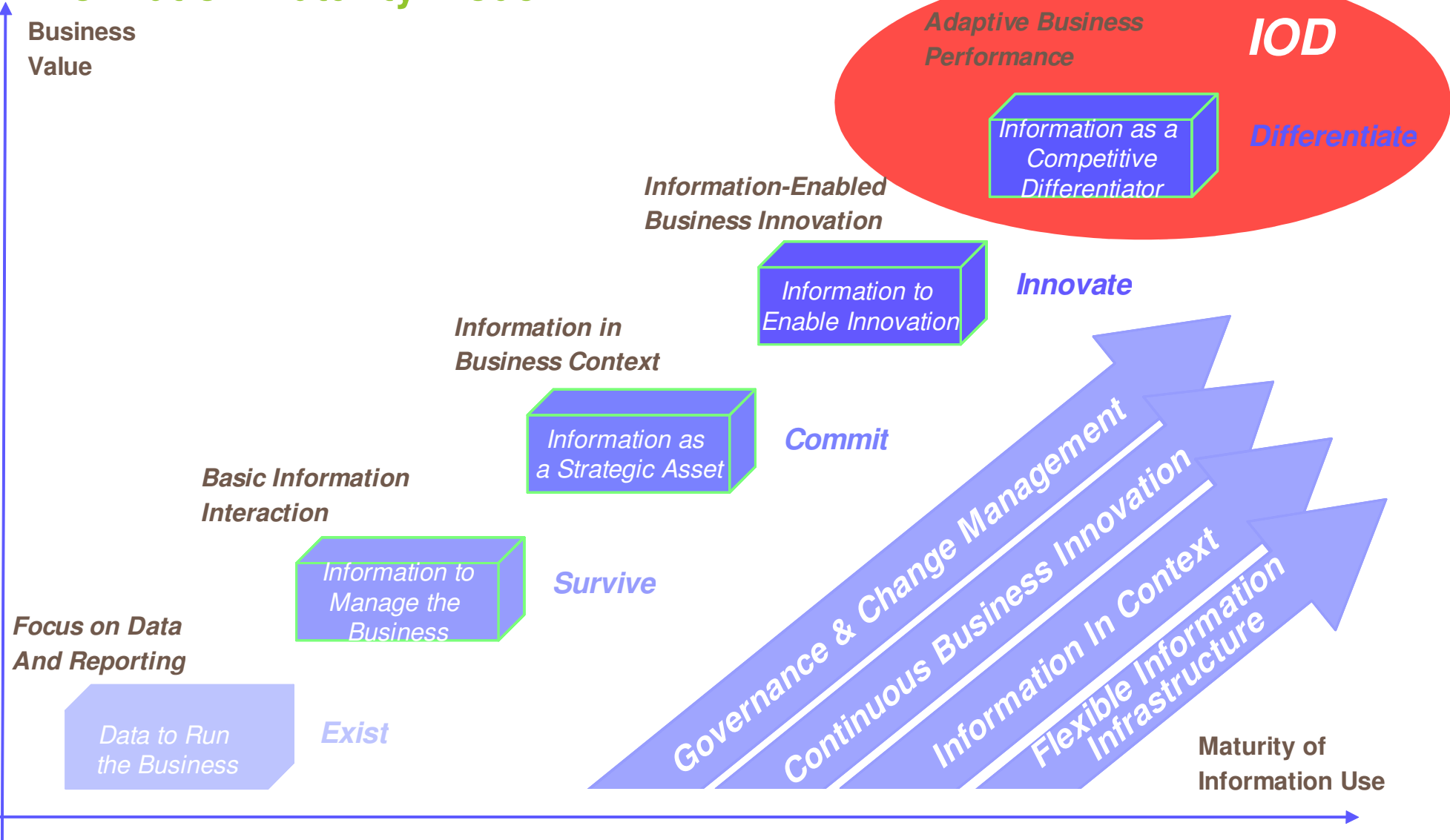
Olivier Métier

3 FÉVRIER 2009

MOINS DE COÛTS POUR VOTRE BUSINESS,
PLUS DE RESPECT POUR L'ENVIRONNEMENT.

© 2009 IBM Corporation

Information Maturity Model



Les Clefs de la Réussite...



Informés

Disposer de la bonne information, au bon moment. Contextualiser pour donner des perspectives



Responsabilisés

Accéder à un environnement dynamique et interactif pour gagner en proactivité



Alignés

Réconcilier Stratégie et Exécution en ayant une visibilité complète sur l'opérationnel, l'analytique et la planification stratégique

re we doing?

IBM Cognos Connection Sales & Operations Log Off

Public Folders My Folders Sales & Operations Performance Inventory Management

No filter No grouping

	Name
On Time Customer Shipments	On Time Customer Shipments
Forecast Accuracy - Operations	Forecast Accuracy - Operations
Inventory Obsolescence as a % of Total Inventory - Operations	Inventory Obsolescence as a % of Total Inventory - Operations
Unplanned Maintenance Downtime - Operations	Unplanned Maintenance Downtime - Operations
Production Compliance - Operations	Production Compliance - Operations
Committed Delivery Performance - Operations	Committed Delivery Performance - Operations

Commitments Not

Comment nous portons-nous ?

MEASURING & MONITORING

Plant Demand Analysis
Plant Volume Analysis Plan
Production Constraints

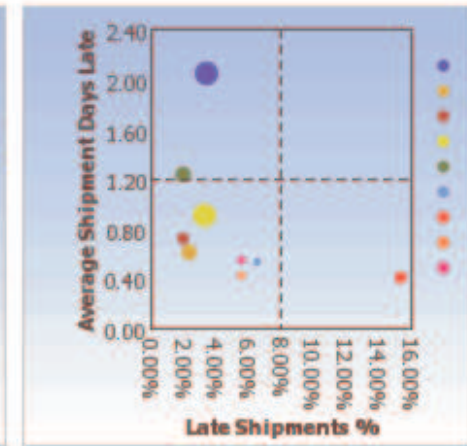
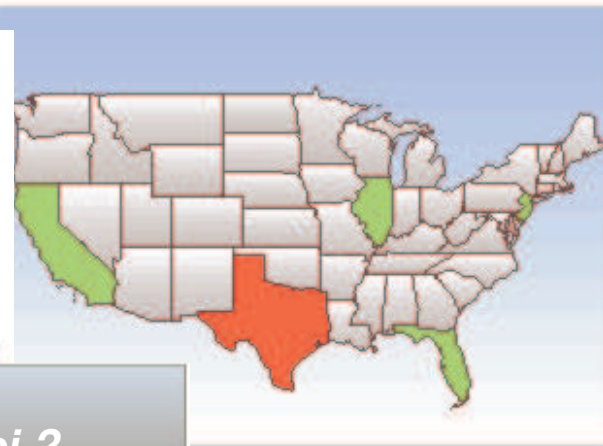
CAPACITY EXCEPTIONS

Tableaux de bord et Indicateurs Clefs de Suivi de la Performance

Comment nous portons nous ?

Pourquoi ?

REPORTING & ANALYSIS



Plant	Comp. Name	Mat Req'd	Tot Mat. Ordered	Mat. Shortage Desc.
on, TX	Circuit Boards	22,825,208	43,074,732	
onville, FL	Computer Cases	12,783,836	40,521,303	
r Planning	Electrical Connectors	89,655,906	199,800,000	
	Instrument Wiring	1,055,832	888,867	Yes
Newark, NJ	Instrument Wiring	1,055,832	888,867	Yes
Santa Cruz, CA	LCD Monitors	0	41,544,732	

Reporting, Requête et Analyse

Comment nous portons-nous ?

Pourquoi ?

Que devrions-nous faire ?

	Mar-07	Apr-07	May-07	Jun-07	Jul-07	Aug-07	
15	5,145	5,145	6,197	7,016	7,956		
L	20.00%	20.00%	20.00%	20.00%	20.00%	20.00%	
NJ	20.00%	20.00%	20.00%	20.00%	20.00%	20.00%	
uz, CA	20.00%	20.00%	20.00%	20.00%	20.00%	20.00%	
TX	20.00%	20.00%	20.00%	20.00%	20.00%	20.00%	
ville, FL	20.00%	20.00%	20.00%	20.00%	20.00%	20.00%	
	0.00%	0.00%	0.00%	0.00%	0.00%	0.00%	
100.00%	100.00%	100.00%	100.00%	100.00%	100.00%	100.00%	
	0.00%	0.00%	0.00%	0.00%	0.00%	0.00%	
	0.00%	0.00%	0.00%	0.00%	0.00%	0.00%	
	0.00%	0.00%	0.00%	0.00%	0.00%	0.00%	
	0.00%	0.00%	0.00%	0.00%	0.00%	0.00%	
	0.00%	0.00%	0.00%	0.00%	0.00%	0.00%	
	0.00%	0.00%	0.00%	0.00%	0.00%	0.00%	
	0.00%	0.00%	0.00%	0.00%	0.00%	0.00%	
	0.00%	0.00%	0.00%	0.00%	0.00%	0.00%	
	0.00%	0.00%	0.00%	0.00%	0.00%	0.00%	
	0.00%	0.00%	0.00%	0.00%	0.00%	0.00%	
uz, CA	20.00%	20.00%	20.00%	20.00%	20.00%	20.00%	
TX	20.00%	20.00%	20.00%	20.00%	20.00%	20.00%	
ville, FL	20.00%	20.00%	20.00%	20.00%	20.00%	20.00%	
	0.00%	0.00%	0.00%	0.00%	0.00%	0.00%	
	20.00%	20.00%	20.00%	20.00%	20.00%	20.00%	
100.00%	100.00%	100.00%	100.00%	100.00%	100.00%	100.00%	
L	1,075	1,143	1,029	1,029	1,239	1,403	1,591
NJ	1,075	1,143	1,029	1,029	1,239	1,403	1,591
Santa Cruz, CA	1,075	1,143	1,029	1,029	1,239	1,403	1,591

Prévision, Planification et Simulation

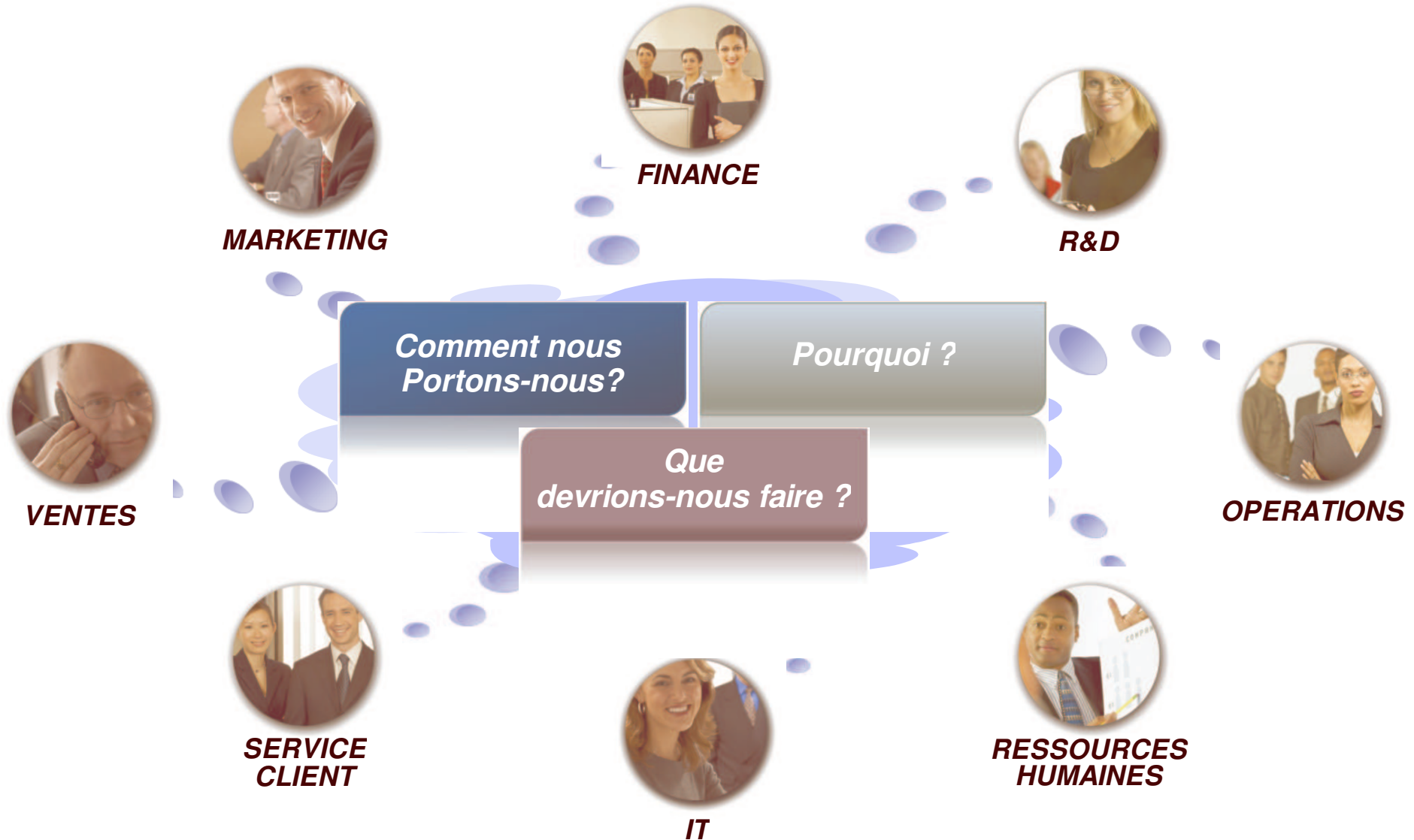
Trois questions au quotidien

Comment nous portons-nous ?

Pourquoi ?

Que devrions-nous faire ?

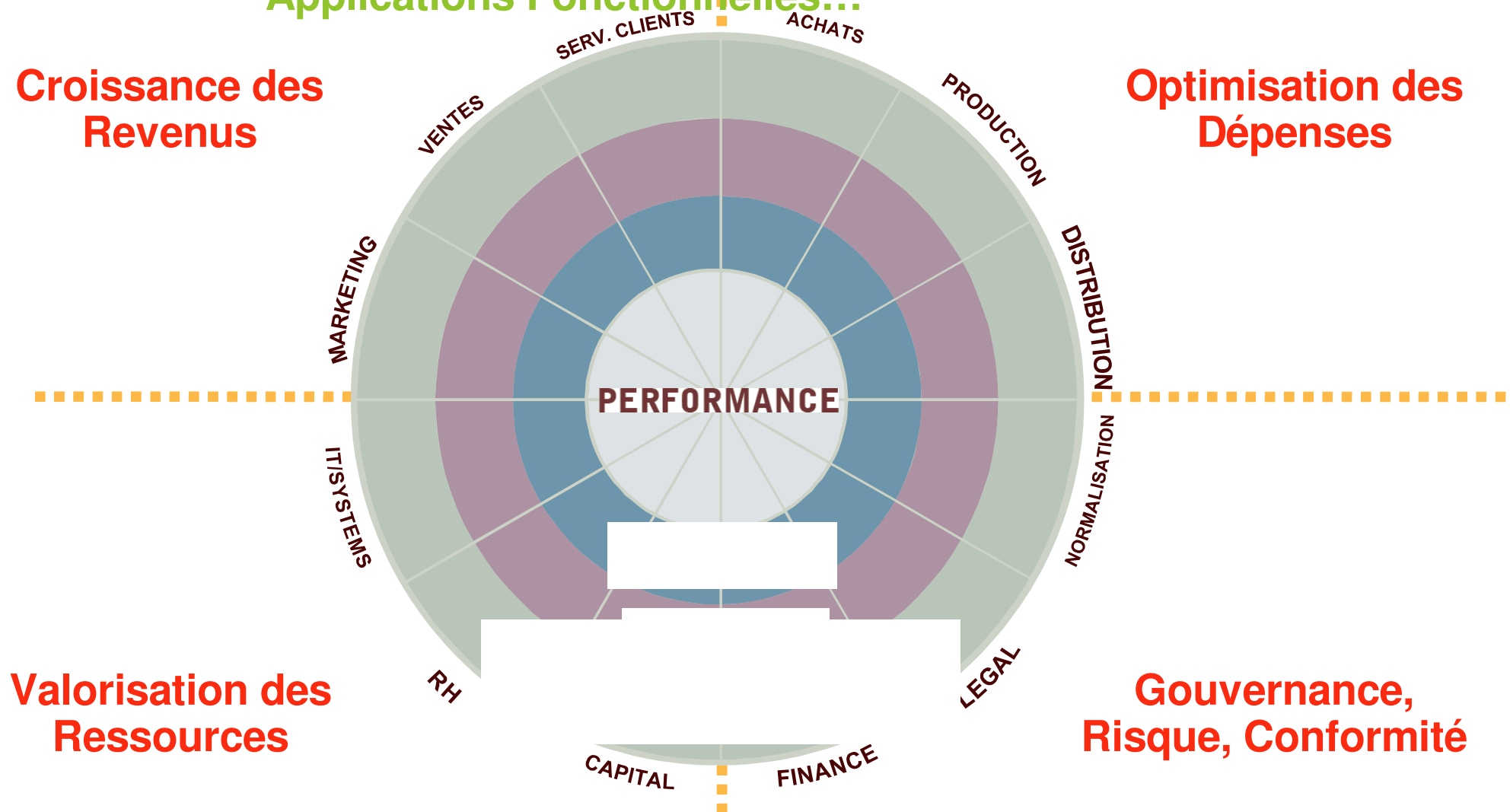
Trois questions au quotidien... pour Tout un Chacun



Applications Fonctionnelles...

Croissance des Revenus

Optimisation des Dépenses



Valorisation des Ressources

Gouvernance, Risque, Conformité

Performance Solutions

Applications
& Blueprints

Financial Performance	Financial Consolidation	Partner Applications	Partner Blueprints
Workforce Performance	Banking Risk Performance	20+ Functional Blueprints	30+ Industry Blueprints



- Mise en Oeuvre accélérée
- Intégration des meilleures Pratiques
- Sécurisation des Projets