

*TENDANCES LOGICIELLES 2008*  
*Mardi 25 mars 2008 - Hilton Arc de Triomphe*



## Lotus Mashups

Application Composites pour vos besoins métiers  
avec Lotus Mashups



# Agenda

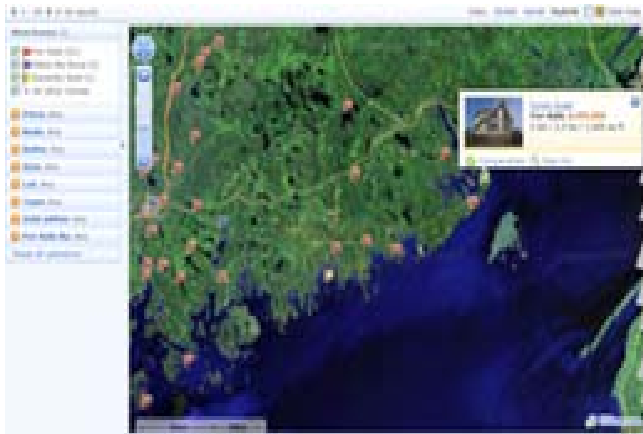
- Mashups : Quelques définitions et exemples
- Introduction à Lotus Mashups
  - ▶ Principaux composants
  - ▶ Architecture
- Démonstrations
  - ▶ Application Mashup de type Tableau de bord
  - ▶ Créer un iWidget simple
  - ▶ Créer un iWidget a partir d'une feed partagée dans le Mashups catalogue
  - ▶ Comment inclure un iWidget dans un environnement existant
  - ▶ Créer un iWidget avec Domino Designer
- Conclusion: Principaux avantages de Lotus Mashups pour une meilleur intégration dans un environnement SOA



# Applications Mashups

- Application (Web ou Riche Client), le plus souvent assemblées par l'utilisateur pour un objectif ponctuel et précis, et qui combine des données à partir de plusieurs sources
- Utilise des techniques d'intégration simple comme AJAX, ATOM/RSS ou encore JSON, ainsi que des protocoles standard comme HTTP et REST.

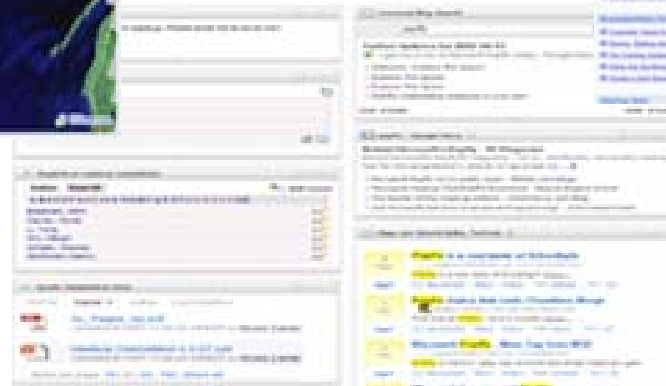
Zillow.com



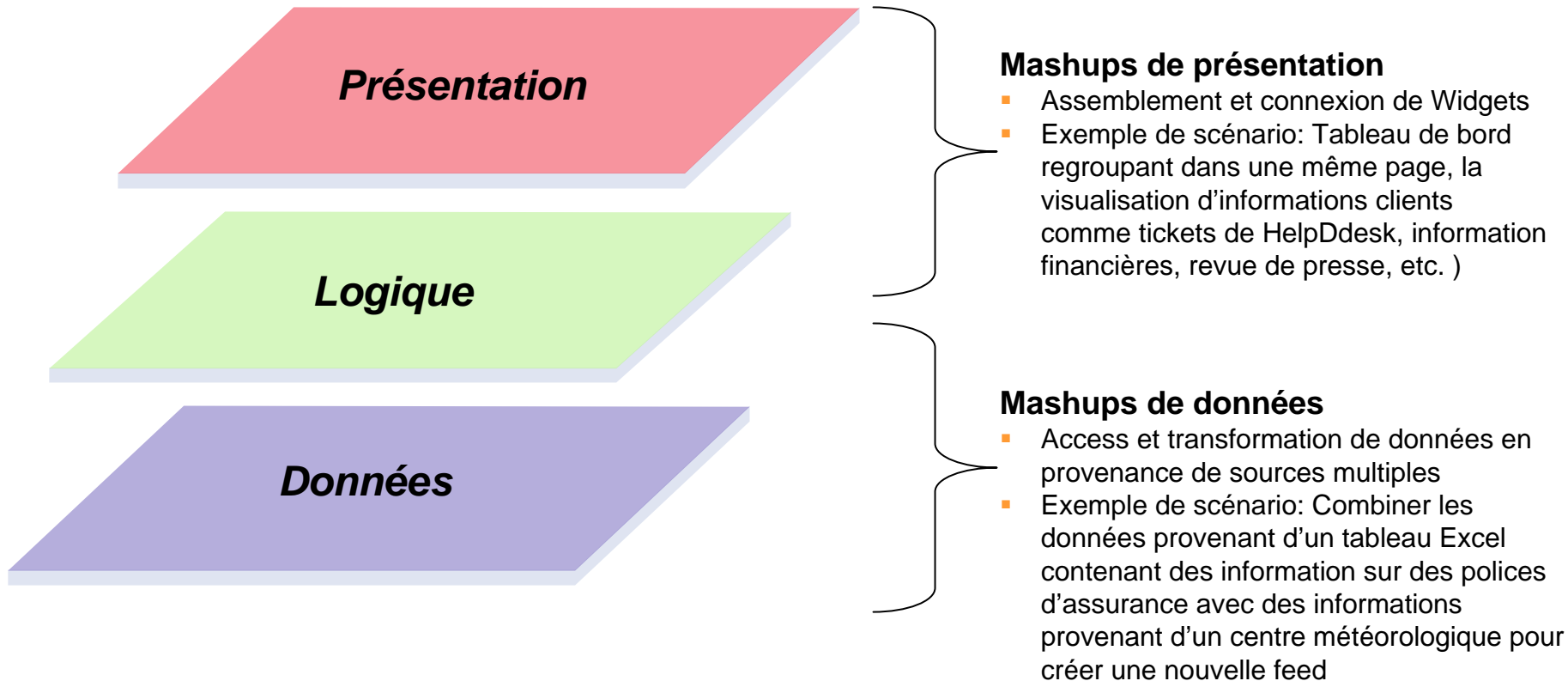
iGoogle



Competitive Mashup



# Catégories de Mashups

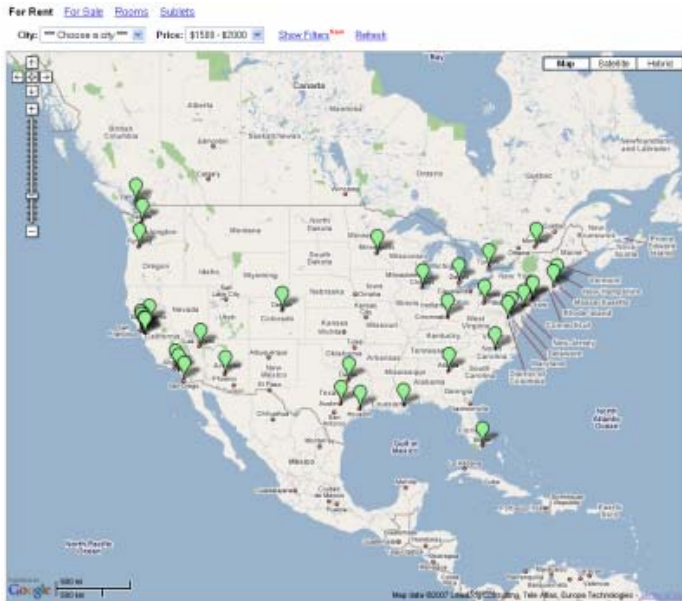


# Au juste, qu'est ce qu'un Widget?

- Petite unité applicative autonome et réutilisable capable de présenter des données, provenant de sources multiples, le plus souvent au moyen d'une interface utilisateur dynamique.
- Widgets sont aussi connus sous le nom de gadgets, block, flakes, zimlets, etc.
- Widgets peuvent être écrits avec n'importe quel langage de programmation (Java™, .NET, PHP, Pearl, etc.), ou tout simplement avec un fragment HTML.
- Widgets peuvent ne pas avoir d'interface utilisateur.
- Widgets utilisent le plus souvent des API REST adaptés a des applications Web 2.0
- Widgets peuvent être connectés pour émettre ou recevoir des événements afin de créer de nouvelles applications.



# Exemples de Mashups



- **HousingMaps.com** – utilise des technologies fournies par Craigslist et Google (Superposition de listings Craigslist sur des Google Maps)
- Affichage de listings de biens immobiliers (avec photos), classement par prix et autre critères utilisateurs.



- **PageFlakes.com** – Facilite la création de pages d'accueil personnalisées.
- Inclut une palette de widgets qui accède a des site populaires comme Flickr, YouTube, Amazon et autres.

# Mashups et Portails

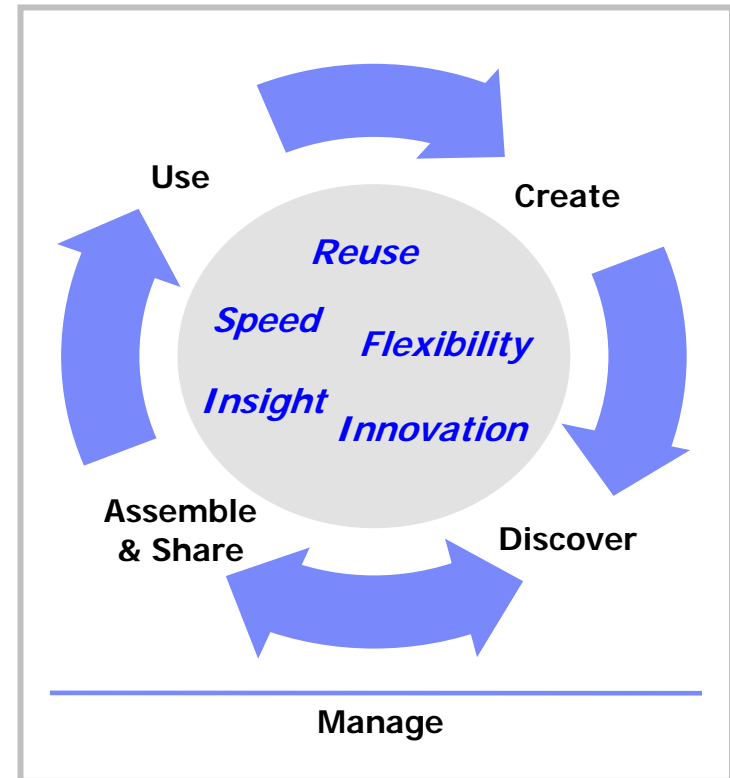
- Par design, il n'y a pas de limitation technique qui empêcherait les applications de type Mashups de tourner dans un environnement portail.
- La plupart des vendeurs de portail supportent ou ont l'intention de supporter les technologies nécessaires pour faire tourner des applications de type Mashups de façon native:
  - ▶ Agrégation au niveau client, Support des technologies Web 2.0. ( AJAX, REST, JSON, RSS, etc.)
- Comme principe de base, il est important que même si des Mashups peuvent être créés et tourner dans un environnement portail, ce ne soit pas une nécessité.
- Les développeurs doivent pouvoir utiliser des environnements Mashups de test simples à utiliser ( lightweight ), favorisant les gains de productivité ainsi que des outils compatibles avec l'environnement portail.



# Introduction de Lotus Mashups

## Lotus Mashups comprends:

- ▶ Un outil graphique, basé sur le client web, permettant un assemblage rapide et visuel d'applications business, et facilement utilisable par les utilisateurs business.
- ▶ Un environnement de développement pour une création rapide de widgets.
- ▶ Un catalogue de widgets, feeds et Mashups qui facilite le partage de ces éléments. Inclut des fonctions de type «communauté» comme ratings, tagging et commentaire.
- ▶ Une suite de widgets riche, fonctionnelle et prête à être utilisée.







## Démo : Application Mashup de type Tableau de bord

The screenshot shows a web browser window titled "IBM Lotus Mashups - Mozilla Firefox" displaying a "Customer Quick View" dashboard. The dashboard includes several widgets:

- Customer List:** A table with columns for Customer Name, Address, Zip, and Contact. The first row is highlighted in yellow.
- Dogears Widget:** A widget displaying news and blog entries related to a client.
- Google Gadget:** A stock chart showing the price of a stock (RIG) over time.
- Customer Chart:** A bar chart showing revenues for four quarters (Q1, Q2, Q3, Q4) across the years 2005, 2006, and 2007.
- Critical Situations:** A table listing critical situation tickets for a client.

Callouts provide additional context for these widgets:

- Selection d'un client:** Points to the highlighted row in the Customer List table.
- Dogears Widget permet d'être au courant des dernières annonces de presse et des blogs concernant un client:** Points to the Dogears widget.
- Google gadget affiche cours de bourse pour un client particulier.** Points to the StockChart widget.
- Affiche les ventes par date:** Points to the Customer Chart widget.
- Tickets indiquant les situations critiques du client. Est un bon indicateur sur la relation avec le client (moins de situation critiques se traduit souvent par de meilleures ventes futures).** Points to the Critical Situations widget.

# Créer un iWidget simple

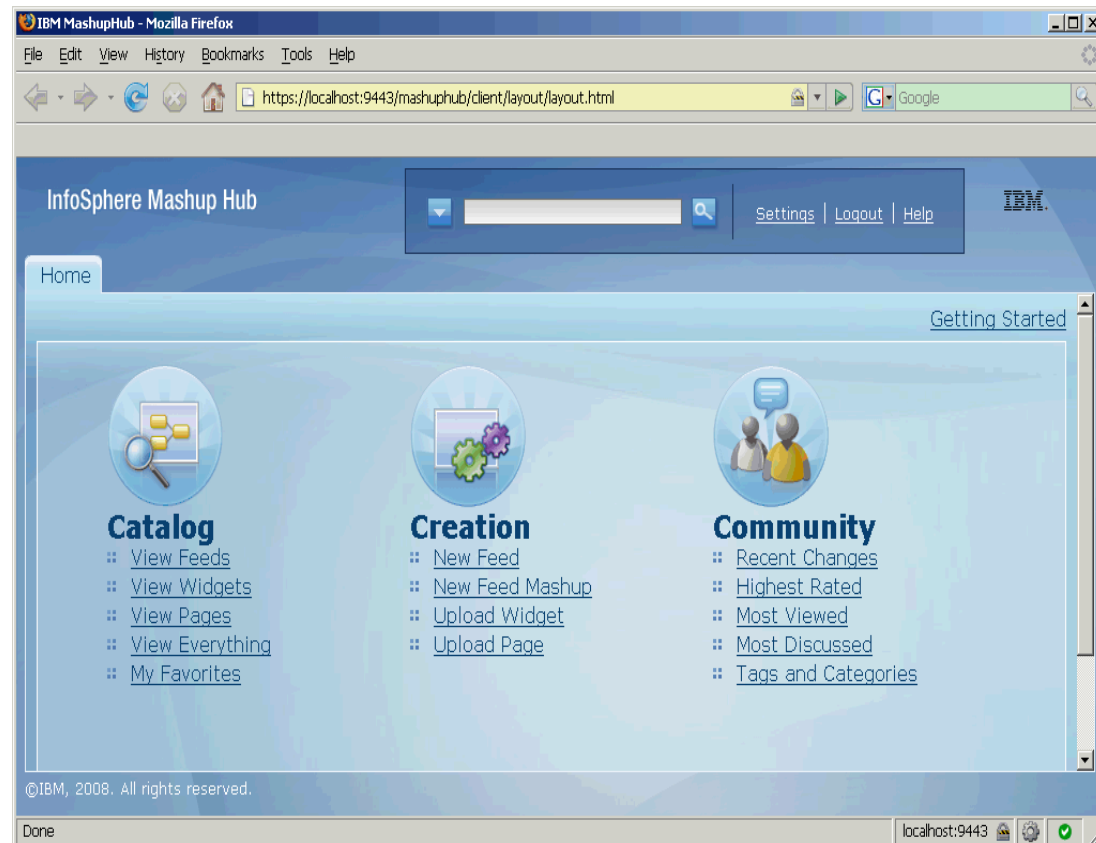
- Simplicité : Pas d'interface compliquée à écrire
- Flexibilité : Tout programme qui peut générer du html ou du XML peut facilement générer un iWidget, du moment que le code peut être référencé par une url
- Le fichier de définition du iWidget peut provenir de n'importe où
- Quelques règles à respecter:
  - ▶ Utiliser le namespace réservé aux iWidgets
  - ▶ Encapsuler le contenu html dans le tag CDATA

```
<iw:iwidget id="stock" xmlns:iw="http://www.ibm.com/iWidget">  
  <iw:content>  
    <![CDATA[  
      <h1>Hello World</h1>  
    ]]>  
  </iw:content>  
</iw:iwidget>
```



# Démonstration: Créer un iWidget a partir d'une feed partagée dans le Mashups catalogue

1. Sauvegarde d'une feed dans le catalogue.
2. Réutilisation de la feed dans un iWidget
3. Sauvegarde et partage du iWidget dans le catalogue.



# Démo : Comment inclure un iWidget dans un environnement existant

Utilisation de la fonction « iWidget include » de Lotus Mashups pour obtenir un fragment d'inclusion du iWidget dans n'importe quelle page Web

This demo allows for including widgets into any web page.

## Widget include properties:

URI:

`http://localhost8080/mm.webapp/OGS/orgMap.xml`

Title:

Org Map

Preferences:

`pref_loadfeeds=1`

e.g. `pref_company=YAHOO&pref_sto`

Compatible:

e.g. true

Border:

`1px+solid+rgb(192,192,192);`

e.g. `1px+solid+rgb(192,192,192);`

Width:

auto

e.g. 200 or auto

Height:

600

e.g. 200

Show

Result:

`<script src="http://localhost8080/services/mycontenthandler/?uri=w`

Run Demo

Org Map

Salary and Rating

**Frank Adams**  
 FrankAdams@renovations.com  
 22 / Sales Division  
 T76A / Sales and Marketing  
 Senior Manager

No Patents Found

Benefits Status: **Not Signed up**

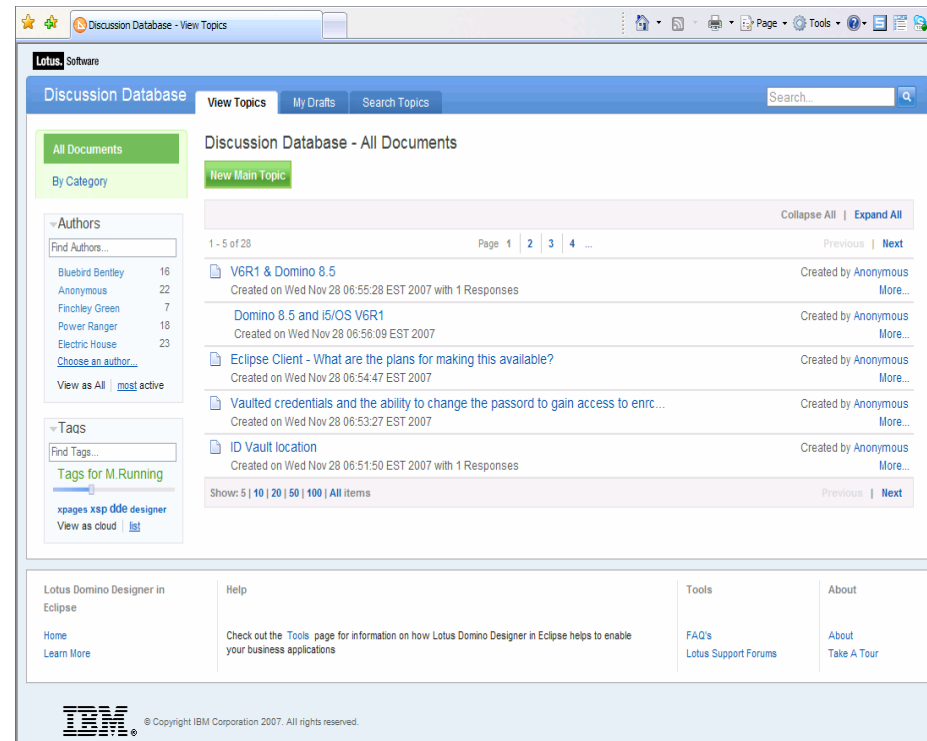
Year	Rating	Salary
2005	1	74000
2006	2	76000
2007	2	79000

Widgets powered by IBM Lotus Mashups

Transferring data from localhost...

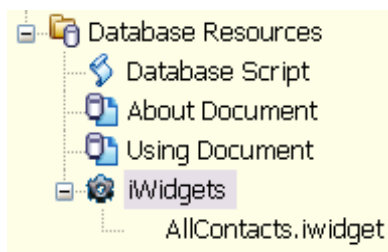
# Lotus Mashups et Domino Designer

- Domino Designer introduit un nouveau design élément : XPages
  - ▶ Base sur la technologie standard JSF (Java Server Faces)
  - ▶ Les XPages sont conçues pour générer des applications Web modernes (Web 2.0)
  - ▶ Le runtime et designtime sont hautement extensibles
- Les XPages apportent une réponse aux problèmes soulevés par la communauté des développeurs et utilisateurs Domino
- Problèmes connus et résolus :
  - ▶ Séparation entre l'UI et les données
  - ▶ Meilleur contrôle du HTML généré
  - ▶ Meilleur support for Localisation
  - ▶ Extensibilité
  - ▶ Capable de tourner sur différent clients: Riche client Notes, Sametime, etc.



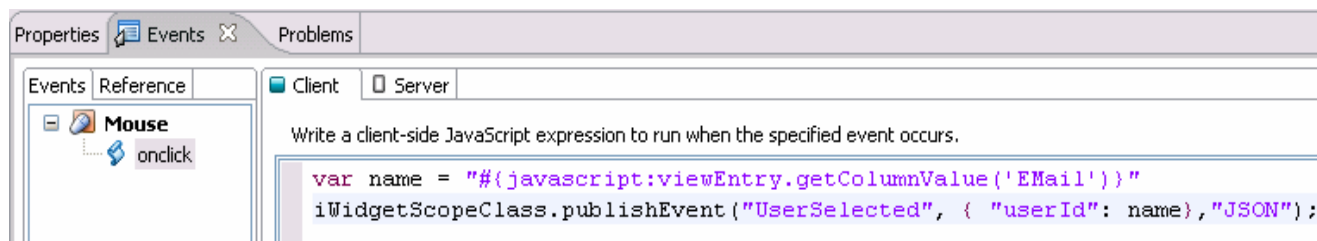
# Nouvelle fonctions Mashups dans Domino Designer

- Nouveau design élément : 'iWidget'
- Nouveau JavaScript APIs sur le serveur
- Control XPages spécialisés pour Lotus Mashups



## iWidget Published Events

UserChanged	Event name: <input type="text" value="UserChanged"/>
	Payload name: <input type="text"/>
	<input type="checkbox"/> Receive event
	<input checked="" type="checkbox"/> Publish event
<input type="button" value="Add"/> <input type="button" value="Remove"/>	



# Lotus Mashups et Domino Designer

Exemple de Mashup utilisant des iWidgets générés par Domino Designer

The screenshot shows a web browser interface with a blue header and navigation menu. The main content area contains several widgets:

- Org Map:** A grid of employee photos with a 'Salary and Rating' dropdown menu and a table of data.
- Employee Tracker:** A profile card for Samantha Daryn, Marketing Manager, Westford - Level 9, with a checklist and 'Export Certification' button.
- Profiles:** A detailed profile for Samantha Daryn/renovations.com, including contact information like office number, mobile number, and email.
- Contacts:** A table listing contact information for several employees.
- Dogears:** A widget displaying a list of bookmarks or documents associated with an employee.

Exemples de Widgets générés par Domino Designer

Widget OrgMap affiche l'organisation de manière visuelle

Widget Profile affiche en détail les informations sur un employé

Widget Dogears affiche les bookmarks associés à un employé





## En Résumé, Lotus Mashups...

- Permet a tous les utilisateurs et développeurs de facilement créer de nouveau types d'applications Web, augmentant ainsi leur productivité et réduisant la charge de travail du département IT.
- Réduit les temps de développement ainsi que les coûts qui y sont associés. Ceci grâce a une intégration et réutilisation facile de technologies existantes.
- Permet de découvrir de nouvelles opportunités business en assemblant facilement l'information a partir de source multiples.
- Permet le prototypage rapide de nouvelle applications.
- S'intègre parfaitement dans des environnements de type SOA. Ceci grâce a une meilleure réutilisation des services et widgets.
- Encourage l'innovation et la créativité des utilisateurs tout en appliquant des niveaux de control IT adéquats.
- Supports WAS6.1 et LWI. (Future release supportera Domino Server)



## Accélérer le cycle de découverte des logiciels IBM

Les ressources hardware et software du TEC  
à Noisy-Le Grand / Marne La Vallée  
**sont disponibles gratuitement :**

### – EOTs - Exploration of Technology

- Découvrir la valeur des logiciels IBM: Présentations, vidéos, démonstrations

### – POTs – Proof of Technology, Ateliers/Workshops,

- Démontrer les capacités des logiciels IBM
  - Présentations
  - Labs et hands-on ...

**une adresse E-mail à retenir:**  
**TecParis@fr.ibm.com**



**You're invited**

« Les équipes Sales et TechSales de IBM Software, sont à votre disposition pour réserver des machines et des ateliers »