

## IBM Lotus Forms 3.5 et IBM Lotus Forms Turbo

### Points forts

- **L'automatisation, la simplification et l'accélération des processus à base de formulaires pour aider les organisations de tous secteurs à améliorer leur compétitivité**
- **Avec le nouveau module IBM Lotus Forms Turbo, qui permet aux utilisateurs de créer, stocker et diffuser sur le Web des formulaires électroniques, quelles que soient leurs compétences techniques**
- **Accélère l'intégration du contenu avec les systèmes existants de gestion des formulaires électroniques et des processus métier**
- **Fait participer les employés, les clients et les fournisseurs aux processus métier, au delà des pare-feu et sans installation de logiciel supplémentaire**
- **Utilise des normes ouvertes et offre des fonctions de signature numérique avancées pour assurer le respect des réglementations officielles et professionnelles**

Une grande majorité des processus métier reposent sur le fait que quelqu'un, dans l'entreprise ou à l'extérieur, va remplir un formulaire. Comment gérez-vous tous ces processus ? Que vous en soyez seulement au stade de la conversion de vos formulaires papier en formulaires électroniques (eForms) ou que vous soyez déjà prêts à faire passer vos processus à l'étape suivante, le logiciel IBM Lotus Forms est là pour vous aider à simplifier vos processus métier.

Toutes les structures qui font appel à des formulaires, qu'il s'agisse de PME ou des directions métier de grandes entreprises, peuvent tirer bénéfice de la dernière version de Lotus Forms. En effet, cette solution automatise les processus utilisant des formulaires et assure, outre la satisfaction des clients, une meilleure réactivité, plus d'efficacité et des gains sur les coûts, ce qui aide votre entreprise à devenir plus compétitive. Elle comprend le nouveau module IBM Lotus Forms Turbo, conçu spécialement pour aider les utilisateurs à créer, stocker et diffuser des formulaires électroniques, quelles que soient leurs compétences techniques, et sans intervention du département informatique. De plus, le catalogue de formulaires d'IBM Lotus Forms propose des modèles réutilisables très robustes, ce qui vous permet de lancer rapidement le déploiement de vos eForms et de rentabiliser ainsi plus vite votre investissement.

The screenshot shows a web browser window displaying a form titled "Code of Conduct - Acceptance". The form has a blue header with the title and a logo on the left. Below the header, there is a section titled "Instructions" with text explaining the requirement to review and re-accept a code of conduct. Below the instructions, there is a section titled "Step 1 - Enter your Name / Contact information" with input fields for Name (Last Name), Name (Given Names), Email Address, and Phone Number. The browser's address bar shows "PrivateConduct@revalidation.civil" and the user is logged in as "jshlee@us.ibm.com".

Figure 1. Avec les solutions Lotus Forms et Lotus Forms Turbo, vos utilisateurs créent des formulaires puissants, quels que soient leurs niveaux de compétences.

## La famille de produits IBM Lotus Forms : des solutions souples pour répondre à tous vos besoins en eForms

### IBM Lotus Forms

Pour les implémentations complexes qui exigent la puissance de la plateforme IBM Lotus Forms Server, l'environnement IBM Lotus Forms Designer et l'application bureautique IBM Lotus Forms Viewer.

### IBM Lotus Forms Turbo

Pour les utilisateurs non techniciens et ceux des directions métier, allant des spécialistes du marketing aux fonctions d'assistance, qui ont besoin d'une solution simple et rapide pour créer leurs eForms, sans intervention de l'informatique.

### IBM Business Process Accelerator

Pour les entreprises et les organisations qui veulent fournir à leurs clients, employés et partenaires une interaction personnalisée et des fonctions avancées d'automatisation des processus grâce à la combinaison de la puissance d'IBM WebSphere Portal avec solutions Lotus Forms.

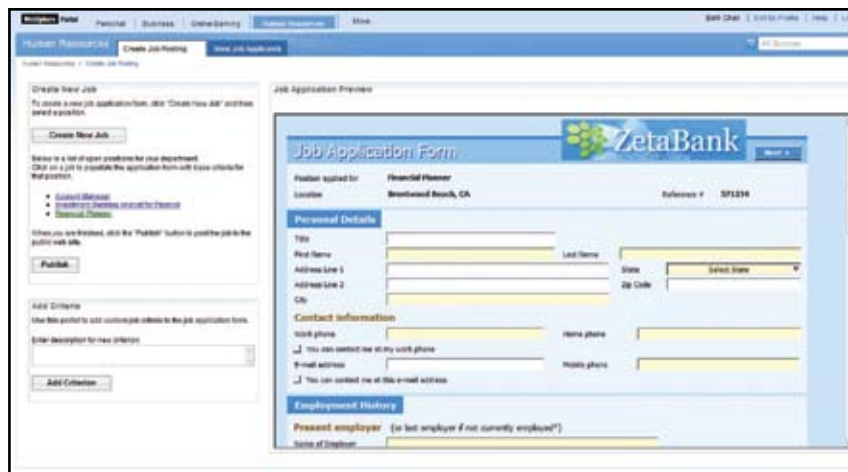


Figure 2. En associant Lotus Forms à vos systèmes existants, comme IBM WebSphere Portal, vous améliorez l'automatisation de vos processus métier.

### Automatisez vos processus métier avec Lotus Forms

Avec l'application Lotus Forms, vos clients, fournisseurs et partenaires ont accès aux applications et processus métier essentiels de votre entreprise. Ces utilisateurs peuvent être placés au delà du pare-feu et ils n'ont pas à installer de logiciel supplémentaire sur leur propre système. Lotus Forms ajoute un point d'accès convivial aux activités de votre entreprise, en permettant à chacun d'afficher, remplir, signer, soumettre et acheminer des eForms.

A partir d'un unique eForm, les informations sont automatiquement diffusées dans l'entreprise auprès des personnes, applications et systèmes concernés, pour une plus grande efficacité. Lotus Forms s'appuie sur vos investissements informatiques existants et intègre les données des eForms à vos systèmes. Il est en effet interfacé avec plus de 40 systèmes serveur, comme IBM WebSphere Portal et IBM FileNet P8, entre autres produits IBM ou de fournisseurs tiers. Cette solution permet donc de réduire le coût et le délai des transactions et, en conséquence, de faire baisser le coût de chaque opération.

### Avec Lotus Forms Turbo, vous pouvez créer ex-nihilo et en quinze minutes un formulaire électronique opérationnel

Les collaborateurs de votre entreprise peuvent ainsi décupler leur capacité de création d'eForms. Le module Lotus Forms Turbo a été spécialement conçu pour les non-techniciens qui veulent créer et partager facilement des eForms simples. Il leur permet de créer, personnaliser et distribuer par e-mail ou par Internet des formulaires de toutes sortes : enquêtes, candidatures, formulaires de commentaires, commandes, etc.

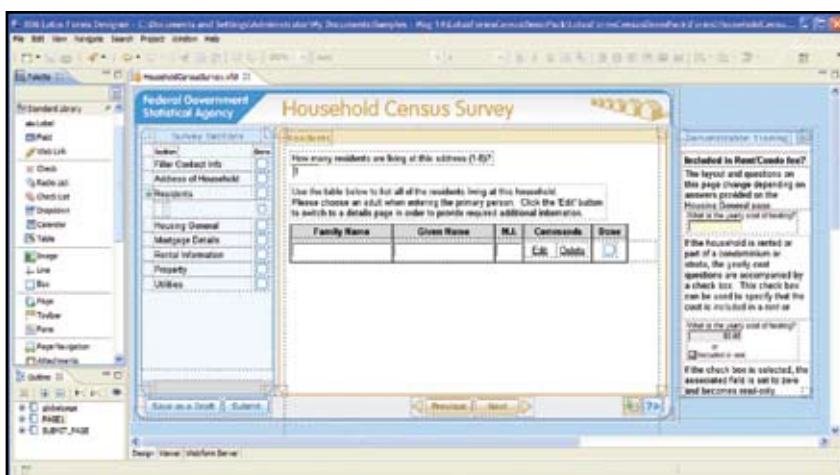


Figure 3. Le composant Lotus Forms Designer permet de créer des eForms complexes partagés par toute l'entreprise.

La création d'eForms dans Lotus Forms Turbo n'exige pratiquement ni formation des utilisateurs, ni intervention du service informatique. Ce logiciel fait partie de la plateforme IBM Lotus Forms Server, mais il est également disponible comme produit autonome. Pour les implémentations de grande ampleur qui exigent une solution plus avancée, Lotus Forms propose des eForms poussés et un niveau supérieur d'automatisation des processus métier.

### **Profitez de fonctions de sécurité avancées et d'une performance et d'une évolutivité de première catégorie**

Lotus Forms respecte les normes de signature et authentification numériques, y compris la réglementation XML DSig utilisée en Europe. Les entreprises qui souhaitent améliorer leur degré de conformité peuvent signer numériquement leurs documents, qu'ils contiennent des données d'eForms, des modèles de données normalisés, des pièces jointes ou des règles métier.

Lotus Forms autorise également la signature par section, ce qui permet à différentes personnes de verrouiller différentes parties d'un document par une signature numérique, protégeant ainsi les informations contenues. En outre, grâce à la précision d'impression des eForms, il est possible de créer des quasi-répliques de formulaires papier existants.

### **Créez des eForms complexes plus rapidement avec Lotus Forms**

Pour les implémentations couvrant toute une entreprise, Lotus Forms propose à présent des fonctions de conception qui permettent aux développeurs de créer rapidement des eForms puissants qui s'appuient sur Eclipse, ainsi que des applications de gestion de formulaires complexes. Pour mieux simplifier et accélérer les transactions basées sur des formulaires, Lotus Forms, qui s'appuie sur des normes de systèmes ouverts, propose des choix de déploiement très souples, pour mettre les eForms à disposition des utilisateurs en mode connecté et déconnecté.

Grâce à ses dispositifs de sécurité et à son évolutivité largement démontrée, Lotus Forms a été retenu pour la plus grande implémentation d'eForms au monde, qui compte 1,5 millions d'utilisateurs. L'application Lotus Forms respecte les règles professionnelles et officielles actuellement imposées aux entreprises, en particulier la loi Sarbanes Oxley, et permet de répondre aux exigences d'aujourd'hui tout en préparant demain.

### **Améliorez l'efficacité, réduisez les coûts et donnez satisfaction à vos clients**

Avec leur interface conviviale, les formulaires électroniques eForms de Lotus Forms guident les utilisateurs dans la saisie des données et les aident à réduire les erreurs, ce qui accélère le processus de saisie et d'approbation. De plus, selon les données saisies, les utilisateurs peuvent avoir à remplir seulement certaines sections du formulaire. Pour éviter de faire saisir les mêmes données plusieurs fois, les eForms basés sur le Web 2.0 peuvent préremplir les données déjà disponibles dans les systèmes en arrière-plan.

Lotus Forms permet de mieux répondre aux besoins de vos clients, de réduire vos délais de réponse et d'améliorer la compétitivité de votre organisation. Si, par exemple, un commercial saisit le numéro de compte d'un client dans un formulaire de commande affiché dans un navigateur, ce formulaire électronique téléchargera automatiquement le nom, les coordonnées et l'adresse de facturation disponibles dans la base de données de gestion des commandes. Le commercial réalisera donc la transaction plus rapidement et plus efficacement.



En outre, l'automatisation et la numérisation des processus métier utilisant des formulaires permet de réduire la consommation de papier, le volume de stockage des copies papier et de d'abaisser les émissions des carbone liées à l'envoi des documents. Lotus Forms vous aide aussi à abaisser le coût de vos opérations en réduisant les effectifs affectés à la manipulation des formulaires papier.

A eux trois, les produits Lotus Forms, Lotus Forms Turbo et IBM Business Process Accelerator proposent aux entreprises de toutes tailles des solutions de gestion des formulaires électroniques souples et efficaces. Leur mise en oeuvre aide les organisations à simplifier leurs processus basés sur les formulaires et à devenir plus compétitives.

#### **Pour plus d'informations**

Pour en savoir plus sur les logiciels IBM Lotus Forms, contactez votre interlocuteur IBM habituel, ou consultez le site :

[ibm.com/software/lotus/forms](http://ibm.com/software/lotus/forms)

Pour des démonstrations et des exemples de formulaires Lotus, consultez :

[ibm.com/software/lotus/forms/catalog](http://ibm.com/software/lotus/forms/catalog)

#### **Compagnie IBM France**

Tour Descartes – La Défense 5  
2 avenue Gambetta  
92066 Paris – La Défense Cedex  
Tél. : 0810 011 810  
[ibm.com/fr](http://ibm.com/fr)

#### **IBM Belgium**

Avenue du Bourget/Bourgetlaan, 42  
B – 1130 Brussels  
[ibm.com/be](http://ibm.com/be)

La page d'accueil d'IBM est accessible sur le site : [ibm.com](http://ibm.com)

IBM, le logo IBM, [ibm.com](http://ibm.com) et Lotus sont des marques d'International Business Machines aux Etats-Unis et/ou dans certains autres pays.

Si ces marques et d'autres marques d'IBM sont accompagnées d'un symbole de marque (® ou ™), ces symboles signalent des marques d'IBM aux Etats-Unis à la date de publication de ce document. Ces marques peuvent également exister et éventuellement avoir été enregistrées dans d'autres pays. La liste actualisée de toutes les marques d'IBM est disponible sur la page Web " Copyright and trademark information " à :

[ibm.com/legal/copytrade.shtml](http://ibm.com/legal/copytrade.shtml)

Les autres noms de sociétés, de produits et de services peuvent appartenir à des tiers.

Les références aux produits et services d'IBM n'impliquent pas qu'ils soient distribués dans tous les pays dans lesquels IBM exerce son activité.

Les informations contenues dans ce document sont fournies à titre informatif uniquement. Bien que l'exhaustivité et la pertinence des informations contenues dans cette documentation aient été vérifiées, celle-ci est livrée " en l'état " sans aucune garantie implicite ou explicite quant à son contenu. En outre, ces informations reposent sur les stratégies et les plans concernant les produits IBM actuels, qui sont susceptibles d'être modifiés par IBM sans préavis. IBM ne sera en aucun cas responsable de tout dommage résultant de l'utilisation de cette documentation ou de tout autre documentation. Aucun élément de cette documentation ne constitue une garantie d'IBM (ou de ses fournisseurs) ou ne modifie les dispositions et les conditions du contrat de licence applicable au Logiciel IBM.

Il est de la responsabilité de chaque client IBM de s'assurer qu'il respecte la réglementation applicable. Il est de la responsabilité du client de faire appel à un conseiller juridique compétent pour identifier et interpréter les textes juridiques et réglementaires applicables qui pourraient affecter ses opérations et toutes les actions qu'il pourrait être amené à entreprendre pour se conformer à ladite réglementation.

Imprimé aux Etats-Unis  
10-08

© Copyright IBM Corporation 2008  
All Rights Reserved.