

# IBM Symposium Systèmes 2014

Concevoir plus rapidement des systèmes  
de plus en plus flexibles et complexes



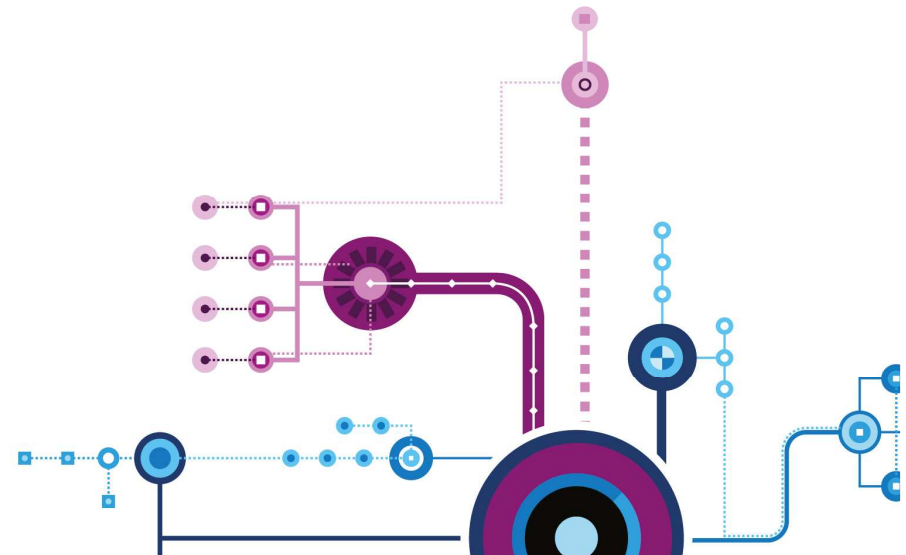
## Le schéma de certification



**COMPLIANCE**  
Consulting



Jeudi 27 mars 2014  
à l'IBM Client Center Paris



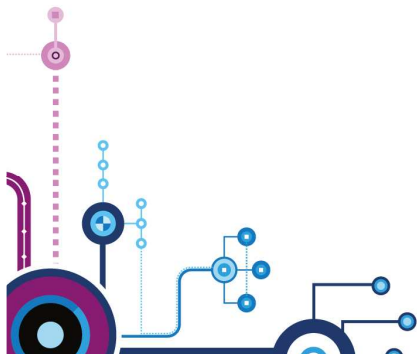
## Origine de l'IREB

- L'IREB (**International Requirements Engineering Board**) a été créé en 2007 par un groupe d'experts indépendants de l'industrie, du conseil, de la recherche et de l'enseignement mondialement reconnus
- Les membres de ce comité ont conçu un **programme de formation à l'ingénierie des exigences (IE) "Syllabus - Professionnel Certifié en Ingénierie des Exigences"** (Certified Professional for Requirements Engineering) et un **schéma de certification associé**
- Grâce à ce schéma de certification, l'objectif de l'IREB est d'assurer une qualité standard de la formation à l'ingénierie des exigences et une amélioration générale de la pratique de l'ingénierie des exigences dans le monde

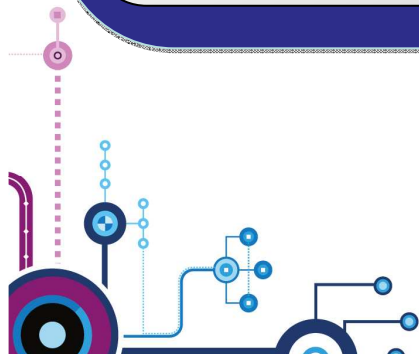
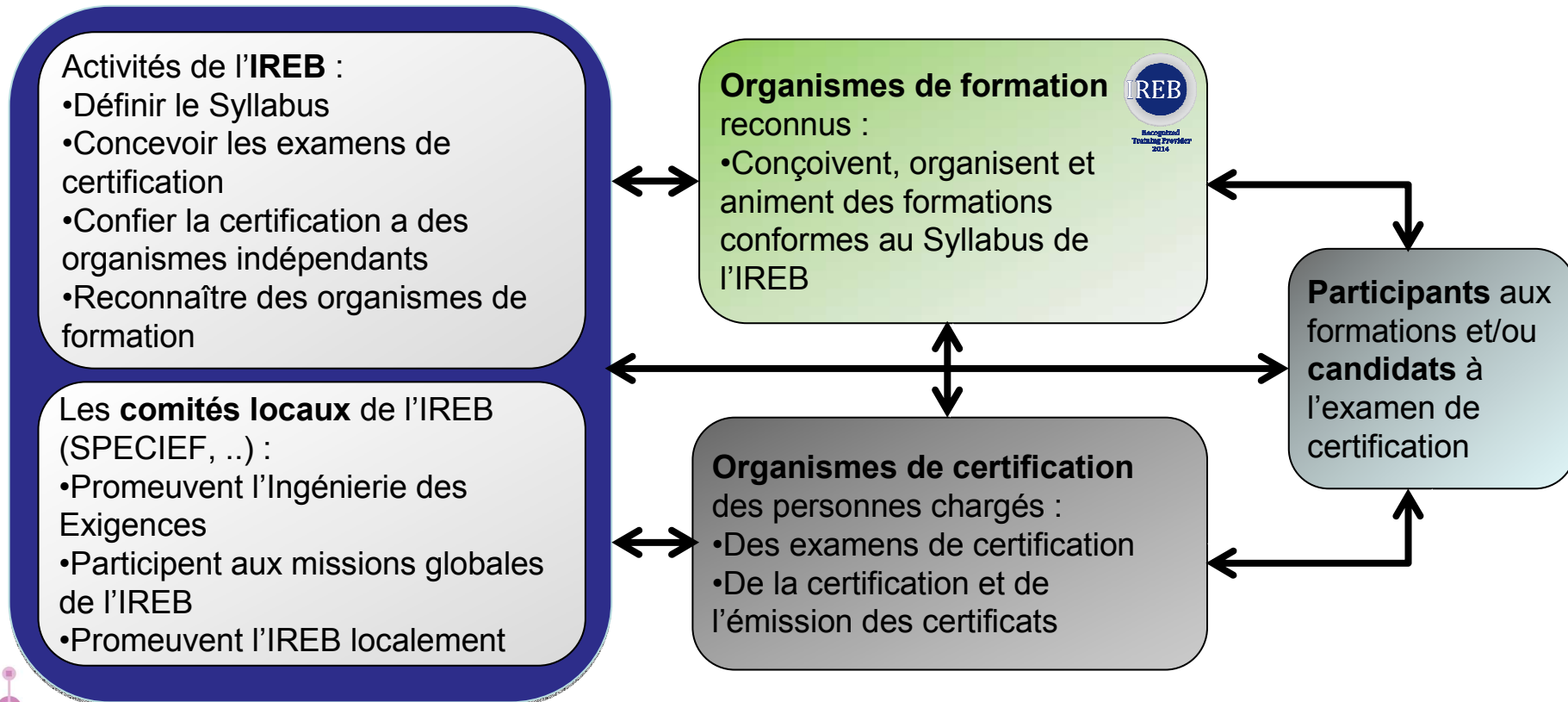


## Chiffres

- Début 2014, l'IREB annonce plus de **15 000 personnes** certifiées niveau "Fondamentaux" en ingénierie des exigences dans plus de **48 pays**
- Syllabus disponible en **7 langues** (français, anglais, allemand, chinois, espagnol, portugais, polonais)
- L'écosystème de l'IREB est conforme à la norme ISO/IEC 17024:2012 relative à la certification des personnes



## L'écosystème de l'IREB

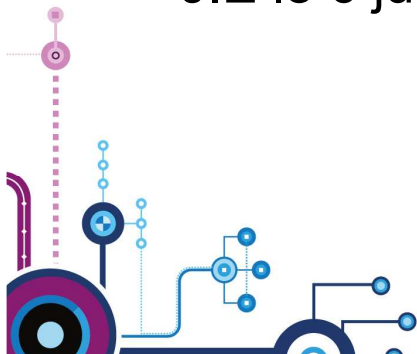


## SPECIEF

- **Société pour la Promotion Et la Certification de l'Ingénierie des Exigences en langue Française**

specief.org

- Association loi 1901 créée en février 2011
- Double objectif
  - Promotion de l'IE
  - Certification IREB
- JIE le 6 juin 2014 à Paris La Sorbonne



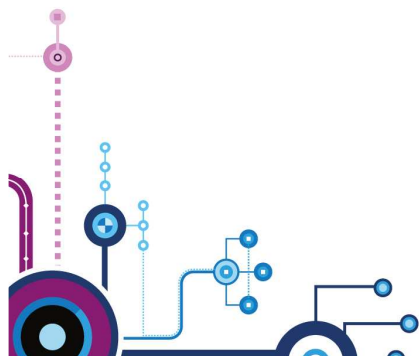
## Le schéma de certification IREB

- La certification IREB sanctionne les connaissances en ingénierie des exigences des professionnels quel que soit leur domaine d'application.
  
- La certification comprend trois niveaux d'expertise :
  - **Le niveau "Fondamentaux"**
  - **Le niveau "Avancé"** composé de plusieurs modules ;
    - Le module « Elucidation et Consolidation des Exigences »
    - Le module « Modélisation des Exigences »
    - Le module « Gestion des Exigences »
  - **Le niveau "Expert"**



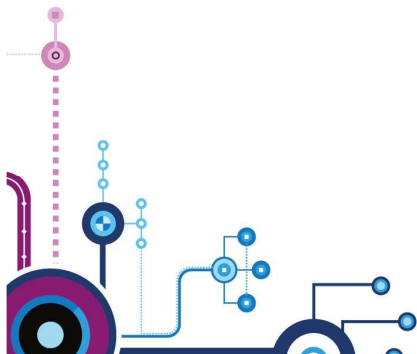
## Certification IREB - Niveau « Fondamentaux »

- Le programme du niveau « Fondamentaux » couvre les besoins de toutes les personnes concernées par l'ingénierie des exigences.
- Outre les personnes les plus couramment impliquées ; les analystes système, cela inclut les chefs de projets, les chefs de produits, les experts de domaine, les architectes, les développeurs et les testeurs.



## Objectifs de la certification IREB

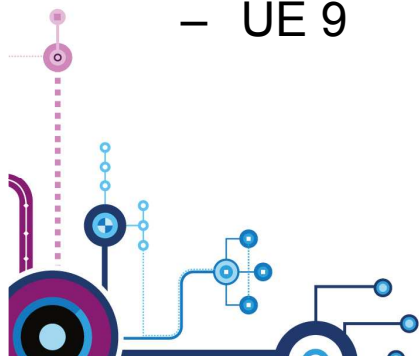
- **Comprendre les enjeux** de l'ingénierie des exigences – savoir reconnaître les situations à problème
- **Connaître la boîte à outils** de l'ingénierie des exigences (méthodes, techniques et outils)
- **Savoir choisir les méthodes, techniques et outils** selon le contexte,
- **Etre capable d'appliquer** certaines de ces méthodes, techniques et outils.





## Contenu du Syllabus

- Le Syllabus du niveau « Fondamentaux » est composé de **9 chapitres** appelés **Unités d'Enseignement (UE)**
  - UE 1 Introduction et fondamentaux
  - UE 2 Définir le périmètre et le contexte du système
  - UE 3 Élucider les exigences
  
  - UE 4 Spécifier les exigences
  - UE 5 Spécifier les exigences en langage naturel
  - UE 6 Spécifier les exigences par les modèles
  
  - UE 7 Valider et négocier les exigences
  - UE 8 Gérer les exigences
  - UE 9 Outiller les exigences

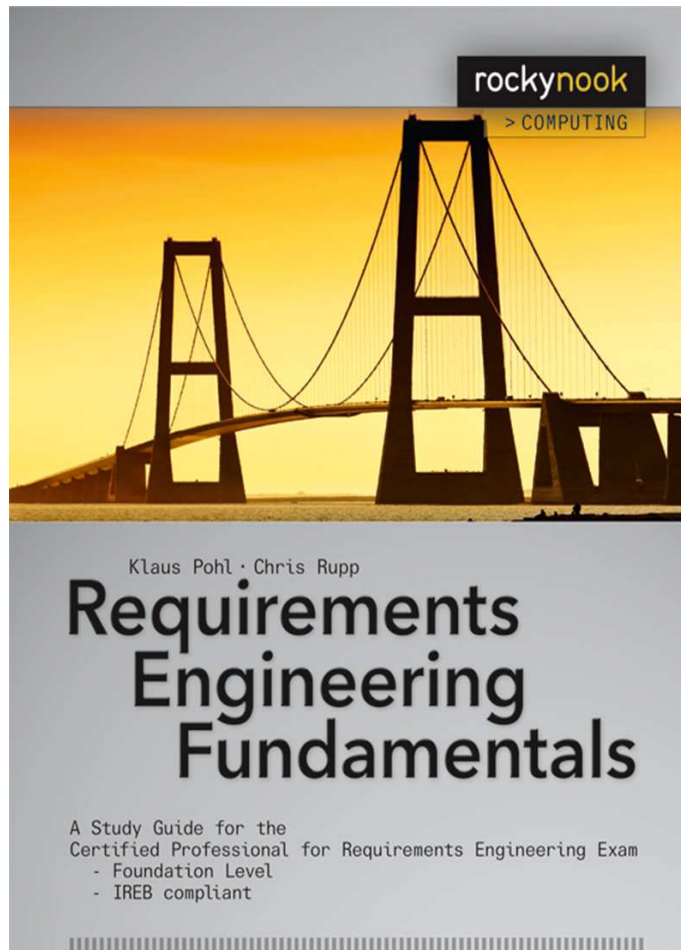


## La certification IREB

- La certification est confiée par l'IREB à des **organismes de certification indépendants**
  - TÜV-SÜD
  
- **L'examen de certification :**
  - 45 questions à choix multiple / durée 75 minutes
  - La valeur de chaque question varie de 1 à 3
  - L'examen est réussi à partir de 60% des points
  - Le taux de succès est de 80% environ
  
- La formation de préparation à la certification n'est pas obligatoire, mais elle est fortement conseillée



## Les sources



### La littérature (en anglais) :

- **[Ireb Syllabus]** Syllabus Professionnel Certifié IREB en Ingénierie des Exigences – Fondamentaux – Version 2.1, Mars 2011
- **[Pohl-Rupp 2011]** "Requirements Engineering Fundamentals: A Study Guide for the CPRE Exam - Foundation Level - IREB Compliant" (Rockynook 2011)
- **[Klaus Pohl 2010]** « Requirements Engineering : Fundamentals, Principles, and Techniques"
- **[Wiegiers 2003]** "Software Requirements" 2<sup>nd</sup> Ed.

