

Les solutions IBM Lotus Notes et Lotus Domino

*Convergence entre la collaboration sociale et les
applications métier*

A large, stylized graphic of the letters 'IBM' in a bold, sans-serif font. The letters are composed of horizontal bands of two shades of green: a darker green and a lighter, lime green. The 'I' is solid dark green. The 'B' is split vertically, with the left half being dark green and the right half being light green. The 'M' is split vertically, with the left half being dark green and the right half being light green.

Les modes d'interaction entre les individus, leur façon de développer des relations et des communautés, de prendre des décisions, de mener à bien une tâche ou de réaliser des achats sont en train d'évoluer fondamentalement, provoquant des changements profonds dans les manières de travailler. Les entreprises les plus visionnaires mettent en place des réseaux de personnes qui utilisent collectivement un contenu et un savoir-faire appropriés pour améliorer et accélérer leur travail, offrant ainsi un retour inégalé sur le temps investi. Ces « Social Business » ont adopté un fonctionnement en réseau qui intègre les stratégies et les outils des médias sociaux aux processus et aux communications métier afin d'assurer une bonne circulation de l'information, de prendre les bonnes décisions, de créer des relations et d'accomplir les tâches quotidiennes. C'est pourquoi ces entreprises sont en train de repenser la manière de réaliser de nombreuses fonctions métier. Elles créent de nouvelles sources de valeur en optimisant l'organisation de leurs équipes, en dynamisant l'innovation dans le domaine des produits et des services et en approfondissant la connaissance de leurs clients et leur niveau de service. Au travers de fonctions comme la gestion des ressources humaines, le développement des produits ou le marketing et les ventes, toute entreprise peut faire les premiers pas vers le modèle d'entreprise « Social Business ».

Les solutions IBM Lotus Notes et Lotus Domino constituent une plate-forme destinée aux applications sociales qui facilite et enrichit une large gamme de processus métier. Elles aident à fournir des fonctions de collaboration dans le contexte des processus métier existants et à accélérer les opérations. Elles contribuent également à l'amélioration des décisions et au renforcement de la productivité. Elles constituent un ensemble complet qui donne aux utilisateurs métier les moyens de travailler efficacement depuis quasiment n'importe quel endroit, à tout moment, avec un accès instantané aux partenaires et aux informations dont ils ont besoin. Les logiciels Lotus Notes et Domino apportent une valeur exceptionnelle dès leur installation. De plus, ils s'intègrent à la gamme de logiciels sociaux d'IBM et vous permet d'ajouter des fonctions sociales à vos applications Lotus Notes et Domino.

Toute la connaissance collective de votre organisation à portée de la main

Dans toute organisation, il existe des informations et des connaissances essentielles qui ne sont pas exploitées, faute d'outils pour les trouver ou les transmettre. Les solutions IBM Connections vous aident à tirer parti des informations

que d'autres personnes, que vous ne connaissez peut-être pas, ont publiées, pour vous aider dans votre travail. Imaginons par exemple que vous deviez vous renseigner sur une nouvelle offre produit. A l'aide des étiquettes de profil, vous pouvez faire des recherches dans l'environnement de Connections, localiser des experts en dehors de votre réseau actuel, naviguer dans des actifs que ces personnes ont partagés sur des réseaux sociaux et entrer en contact avec elles. C'est aussi simple que ça ! IBM Connections facilite la recherche d'experts spécialisés dans le domaine qui vous intéresse, et l'obtention d'informations sous la forme de fichiers, de blogs, d'espaces IBM Lotus Quickr, etc. Logiciel social destiné aux entreprises, IBM Connections vous apporte les possibilités suivantes :

- Création, recherche, adhésion et collaboration au sein de communautés de personnes ;
- Téléchargement et partage de fichiers en toute sécurité ;
- Développement de réseaux professionnels et localisation de l'expertise et des individus recherchés ;
- Présentation des idées et récupération de retours d'expérience via des blogs ;
- Enregistrement, organisation et partage de signets ;
- Regroupement des e-mails, chats, documents et autres informations liés à un projet en un certain nombre d'activités.

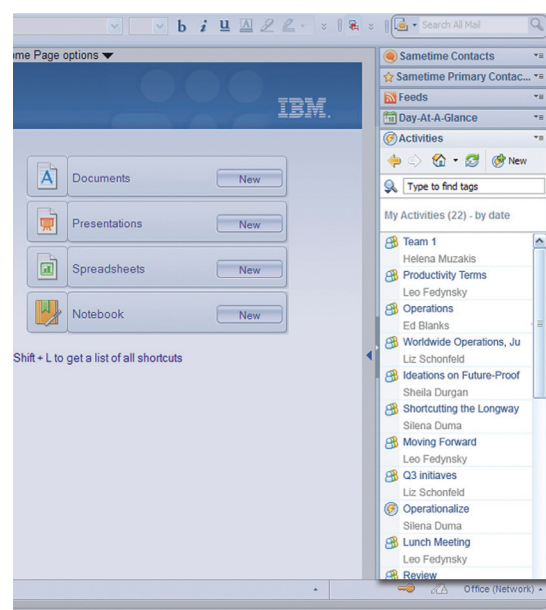


Figure 1 : A partir de la barre d'options latérale de Lotus Notes, les utilisateurs métier gèrent facilement leurs activités, fournies par IBM Connections.

Le client Lotus Notes vous donne un accès direct à de nombreuses fonctions d'IBM Connections, par exemple, recherche d'informations dans des profils, blogs ou communautés, collaboration sur un projet par des activités ou création de signets sur des documents Lotus Notes.

Pour en savoir plus, rendez-vous sur :
ibm.com/lotus/connections

Intégrez le partage des connaissances à votre manière de travailler

IBM Lotus Quickr est un logiciel de collaboration d'équipe qui vous aide à gérer les tâches d'une équipe, ses calendriers et son contenu pour vous aider à faire avancer vos projets plus rapidement et plus efficacement. Les bibliothèques Quickr fournissent également de riches fonctionnalités de gestion de contenu et des connecteurs à des systèmes d'Enterprise Content Management, comme IBM FileNet et IBM Content Manager, pour assurer une gestion sécurisée des documents, doublée d'une facilité d'accès et de mise à jour.

Pour faciliter le travail en équipe entre différents fuseaux horaires, IBM Lotus Quickr for Domino propose des espaces d'équipe personnalisables, des bibliothèques de contenu et des forums et wikis d'équipes pour aider les équipes à partager leurs documents et à suivre l'avancement des tâches d'un projet.

Un ensemble très riche de connecteurs contribue aussi à renforcer la productivité en permettant aux utilisateurs de Lotus Notes de glisser-déposer du contenu dans des référentiels Lotus Quickr, ou d'en extraire du contenu, directement depuis la barre d'options latérale, toujours disponible. Ces connecteurs rendent aussi les référentiels Lotus Quickr accessibles depuis le client IBM Sametime Connect, la suite bureautique IBM Lotus Symphony, les applications Microsoft® Office et la technologie Microsoft Windows® Explorer.

IBM Lotus Quickr vous offre les possibilités suivantes :

- Organisation et partage du contenu ;
- Création d'espaces en ligne pour les projets ou les équipes ;
- Travail depuis n'importe quel point, sans changer d'application ;
- Gestion du contenu d'équipe dans des référentiels de contenu sécurisés ;
- Utilisation de modèles d'espaces d'équipe préconfigurés pour un démarrage rapide ;
- Suivi permanent des activités des équipes par flux RSS ou Atom.

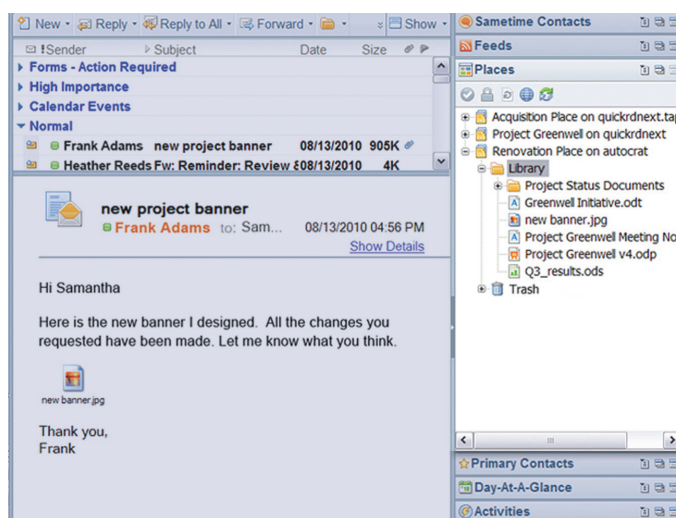


Figure 2 : Lotus Notes permet aux utilisateurs métier de déplacer les pièces jointes de leurs e-mails depuis ou vers les espaces d'équipes de Lotus Quickr et ses bibliothèques de documents.

IBM Lotus Quickr for Domino s'intègre avec IBM Lotus Notes et s'exécute sur un serveur Lotus Domino, tout en offrant toujours la même richesse fonctionnelle. Avec le logiciel Lotus Symphony, gratuit et basé sur des standards ouverts, les utilisateurs disposent des moyens nécessaires pour créer les applications bureautiques dont ils ont besoin, sans que celles-ci soient soumises aux frais de licence, de mise à jour et de renouvellement habituels. Utilisé par plus de 12 millions de personnes dans le monde, Symphony fournit des documents, des feuilles de calcul et des présentations dans un format facile à utiliser et intuitif. Les barres d'outils aisément configurables, la création de fichiers Adobe® PDF, la navigation par onglets et la personnalisation avancée permettent aux utilisateurs de créer une suite bureautique conçue spécifiquement pour leurs besoins.

Pour en savoir plus, rendez-vous sur :

ibm.com/lotus/quickr

Des communications unifiées flexibles et simples

Les communications et la collaboration unifiées associent le téléphone, l'e-mail, la messagerie vocale, la conférence Web, la vidéo, le texte et la messagerie instantanée en un unique système qui contribue à l'amélioration de la productivité des organisations. L'intégration étroite entre les outils IBM Sametime vous permet de basculer plus facilement entre les différents modes de collaboration, en restant dans le contexte de vos tâches.

Le client Lotus Notes intègre les informations de présence en ligne et les fonctionnalités de messagerie instantanée de Sametime à l'environnement utilisateur de Lotus Notes. Les organisations qui font le choix de passer à Sametime peuvent profiter de ces fonctionnalités, mais aussi des réunions en ligne, de la prise en charge mobile de l'iPhone Apple, du BlackBerry de Research In Motion (RIM), des smartphones Microsoft Windows Mobile et Nokia, de l'intégration de la

téléphonie, de la voix et de la vidéo et d'autres fonctions de collaboration en communauté. Des fonctions supplémentaires peuvent aussi améliorer et accélérer les tâches dans l'environnement social actuel des entreprises :

- Identification rapide des réponses dont chaque personne a besoin ;
- Facilitation de la collaboration entre des équipes dispersées géographiquement ;
- Réalisation plus rapide des processus métier ;
- Réduction des coûts de déplacement ;
- Attraction et conservation des nouvelles ressources les plus compétentes.

Sametime est une plateforme de communication et de collaboration unifiées qui intègre la voix, la vidéo et les données pour offrir plus de flexibilité aux utilisateurs métier dans leur mode de collaboration. Elle s'intègre à de nombreuses applications de productivité et de collaboration, ainsi qu'aux outils basés sur des normes ouvertes. Elle permet aux développeurs de logiciel d'ajouter des services de Sametime à des processus métier. Chaque utilisateur peut ainsi trouver et contacter plus facilement des collègues afin de travailler ensemble en temps réel, à partir des applications qu'ils utilisent au quotidien.

Pour en savoir plus, rendez-vous sur :

ibm.com/lotus/sametime

Plus de sécurité et de contrôle

Devenir une entreprise « Social Business » n'implique pas l'abandon de la maîtrise des informations sensibles ou confidentielles. IBM propose deux solutions pour vous aider à protéger votre entreprise lorsque vous travaillez avec des collaborateurs sur Internet. Parmi les solutions IBM Lotus, IBM Lotus Protector for Mail Encryption et IBM Lotus Protector for Mail Security sont deux appliances logicielles qui s'intègrent à IBM Lotus Notes et à la plateforme Lotus Domino, ainsi qu'aux environnements d'e-mail mixtes. Elles vous aident à vous protéger contre les spams, les virus et la perte de données confidentielles, tout en appliquant des fonctions de chiffrement à Internet.

Echangez des e-mails sur Internet en toute confiance

L'appliance Lotus Protector for Mail Encryption vous permet d'échanger des e-mails sensibles sur Internet en toute confiance. Elle vous aide à respecter les contraintes réglementaires auxquelles vous êtes soumis, à rationaliser les processus métier et à réduire les coûts. Cette solution s'intègre facilement avec le chiffrement de l'e-mail de Lotus Notes et permet aux utilisateurs de Lotus Notes d'envoyer des e-mails chiffrés, quasiment indépendamment du serveur de messagerie du destinataire.

IBM Lotus Protector for Mail Encryption vous apporte les fonctions suivantes :

- Chiffrement des e-mails ou des pièces jointes sur Internet, sans se préoccuper du partage de clés ou des certificats ;
- Respect des exigences réglementaires sans complication ni coût supplémentaire ;
- Vérification des identités des tiers avec lesquels vous communiquez sur Internet ;
- Protection des informations confidentielles contre un accès non autorisé ;
- Création de trajets de communication sécurisés entre les utilisateurs de Lotus Notes et les tiers, quasiment indépendamment du système de messagerie du destinataire.

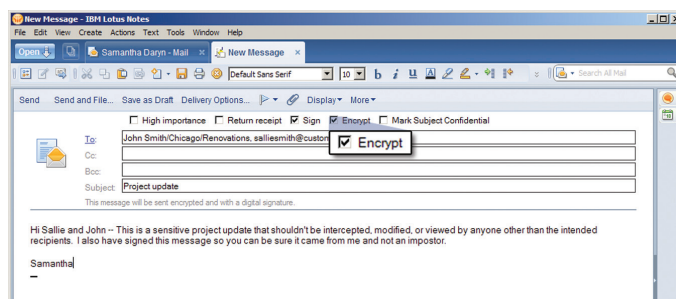


Figure 3 : A l'aide de l'appliance Lotus Protector for Mail Encryption, vous pouvez chiffrer les e-mails envoyés à des tiers depuis le client Lotus Notes, bien maîtrisé par les utilisateurs.

IBM Lotus Protector for Mail Encryption simplifie également la gestion des contrats logiciels en consolidant l'e-mail de Lotus Domino et le chiffrement de l'e-mail par Internet auprès d'un unique fournisseur.

Pour en savoir plus, rendez-vous sur : ibm.com/lotus/protector/mailencryption

La protection du contenu pour les entreprises « Social Business »

Surveillez ce qui entre et sort de votre environnement grâce à l'appliance logicielle Lotus Protector for Mail Security. Avec ses filtres de contenu intégrés, elle assure un contrôle très fin du contenu qui transite sur votre réseau. C'est une solution de collaboration complète qui filtre le contenu des logiciels Lotus Notes et Domino et des environnements de messagerie mixtes. Elle assure également la protection contre les virus dans les déploiements de Lotus Quickr for WebSphere Portal et d'IBM Connections.

Vous pouvez aussi étendre ses fonctionnalités dans Lotus Notes, afin de maîtriser les e-mails que vous souhaitez, ou ne souhaitez pas, recevoir. A la fois précis et puissant, Lotus Protector for Mail Security a reçu la certification du laboratoire indépendant de l'International Computer Security Association (ICSA) comme leader de la maîtrise du spam, en bloquant plus de 99 % des spams connus.¹

Cette appliance logicielle donne aux administrateurs la maîtrise des fonctions de filtrage du contenu d'une passerelle de messagerie, tout en laissant aux utilisateurs le contrôle direct du contenu qui entre dans leur boîte de réception. Les utilisateurs ont également la possibilité de sélectionner et de bloquer les messages indésirables depuis leur boîte de réception, ce qui contribue considérablement à l'amélioration de la productivité tout en réduisant les sources de distraction, la charge d'administration et les besoins en réseau et en espace de stockage.

Lotus Protector for Mail Security filtre également le spam avant qu'il n'atteigne votre serveur Lotus Domino, ce qui réduit la charge sur le réseau et les serveurs. De plus, il s'intègre aux groupes Lotus Domino et à ses règles, ce qui permet un contrôle très fin. Il offre une interface locale de gestion basée sur le Web, autonome et sécurisée,

des expressions régulières préconfigurées pour faciliter l'identification des informations et le clustering pour une gestion centralisée². A ces fonctionnalités s'ajoutent les possibilités suivantes :

- Examen et suppression des spams en temps réel pour une performance optimale ;
- Analyse du contenu sortant dans le cadre des exigences internes ou externes de conformité liées à la gestion des données ;
- Blocage du spam avant qu'il n'atteigne votre serveur Lotus Domino, réduisant ainsi la congestion des serveurs ;
- Contrôle direct par les utilisateurs des e-mails qui arrivent dans leur boîte de réception, depuis le client Lotus Notes ;
- Protection de votre serveur de messagerie contre les attaques de type « zero day », y compris les attaques par déni de service et par pillage d'annuaire.

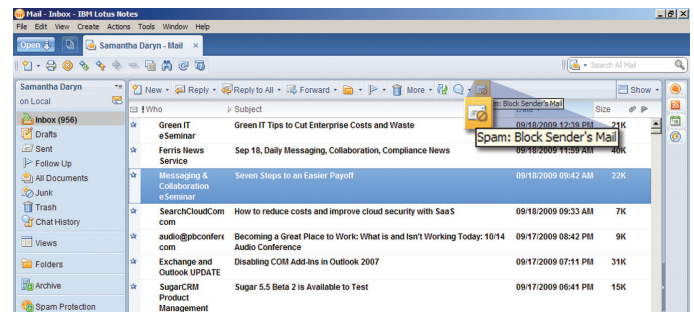


Figure 4 : A l'aide de l'appliance Lotus Protector for Mail Security, les utilisateurs peuvent contrôler de manière personnalisée les e-mails qu'ils reçoivent, directement depuis leur client Lotus Notes habituel.

Lotus Protector for Mail Security vous aide à protéger votre infrastructure de messagerie IBM Lotus Domino mixte contre les spams, virus et les autres types de menaces véhiculées par Internet, tout en donnant aux utilisateurs un contrôle personnalisé de leur e-mail.

Pour en savoir plus, rendez-vous sur :

ibm.com/lotus/protector/mailsecurity

Optimisation de votre portail Web d'entreprise

Les portails Web sont une façon de diffuser des informations personnalisées à vos clients, partenaires commerciaux ou fournisseurs en facilitant la collaboration et en supprimant les barrières internes de l'organisation. XPages, le modèle de développement d'application de Lotus Notes et de Lotus Domino, permet d'intégrer facilement les applications Lotus Domino à un grand nombre d'environnements de travail Web 2.0, y compris les portails d'entreprise. Les applications Lotus Domino deviennent ainsi des composants de vos processus basés sur des portails, ce qui permet aux développeurs de créer des portails plus riches, comprenant entre autres des fonctions d'e-mail ou de gestion d'agenda.

IBM WebSphere Portal est une solution de portail Web qui fournit aux utilisateurs un point d'accès unique et personnalisé à du contenu Web, à leurs applications, à leurs processus, à leurs outils, mais également à des informations et des individus. En association avec la solution de collaboration Lotus, il vous aide à fournir les environnements de travail Web qu'attendent vos clients et vos collaborateurs, et vous apporte ainsi un avantage concurrentiel. IBM WebSphere Portal vous aide aussi à réutiliser vos actifs informatiques internes ou basés sur le Web. Votre entreprise est ainsi mieux à même de réagir rapidement aux nouvelles opportunités et exigences du marché.

Exploitez au mieux vos investissements dans IBM Lotus Notes et Domino

Avec Lotus Notes et Lotus Domino, vous profitez de toutes les fonctions nécessaires à une entreprise : réseaux sociaux, collaboration d'équipe, gestion de la présence et messagerie instantanée, chiffrement et protection des e-mails, accès aux applications SAP. Ces solutions vous aident à améliorer la productivité des équipes, à unifier vos technologies de communication et de collaboration, à réduire les coûts, à protéger votre entreprise, mais également à simplifier l'accès aux individus, aux processus et aux informations, afin d'améliorer la prise de décision.

Pour plus d'informations

Pour en savoir plus sur Lotus Notes et Domino, contactez votre ingénieur commercial IBM ou votre partenaire commercial IBM, ou visitez le site Web suivant :

ibm.com/lotus/notesanddomino

De plus, les solutions de financement proposées par IBM Global Financing peuvent vous aider à assurer une gestion efficace de votre trésorerie, à vous protéger contre les obsolescences technologiques, à optimiser le coût total de possession et le retour sur investissement. Par ailleurs, nos services de reprise des équipements peuvent vous aider à résoudre vos problèmes environnementaux, avec de nouvelles solutions énergétiquement plus efficaces. Pour plus d'informations sur IBM Global Financing, visitez le site suivant : ibm.com/financing



Compagnie IBM France
17 avenue de l'Europe
92275 Bois-Colombes Cedex,
France

La page d'accueil d'IBM est accessible sur le site :
ibm.com/fr

IBM, le logo IBM, ibm.com, Lotus, Domino et Notes sont des marques d'International Business Machines aux États-Unis et/ou dans certains autres pays. Les autres noms de produit et de service peuvent être des marques d'IBM ou d'autres sociétés. La liste actuelle de toutes les marques d'IBM est disponible sur la page Web « Copyright and trademark information » à l'adresse :

ibm.com/legal/copytrade.shtml

Adobe est une marque d'Adobe Systems Incorporated aux États-Unis et/ou dans certains autres pays.

Microsoft et Windows sont des marques de Microsoft Corporation aux États-Unis et/ou dans certains autres pays.

Les marques Research In Motion, RIM, et BlackBerry appartiennent à Research In Motion Limited et sont des marques enregistrées aux États-Unis et/ou dans certains autres pays. IBM n'est ni sponsorisée par ni affiliée à Research In Motion Limited.

Les références aux produits et services d'IBM n'impliquent pas qu'ils soient distribués dans tous les pays dans lesquels IBM exerce son activité.

Vous trouverez des références clients à l'adresse :

ibm.com/software/success/cssdb.nsf

Les informations contenues dans ce document sont fournies à titre informatif uniquement. Bien que l'exhaustivité et la pertinence des informations contenues dans cette documentation aient été vérifiées, celle-ci est livrée « en l'état » sans aucune garantie implicite ou explicite quant à son contenu. En outre, ces informations reposent sur les stratégies et les plans concernant les produits IBM actuels, qui sont susceptibles d'être modifiés par IBM sans préavis. IBM ne sera en aucun cas responsable de tout dommage résultant de l'utilisation de cette documentation ou de toute autre documentation. Aucun élément de cette documentation ne constitue une garantie d'IBM (ou de ses fournisseurs) ou ne modifie les dispositions et les conditions du contrat de licence applicable au Logiciel IBM.

Il est de la responsabilité de chaque client IBM de s'assurer qu'il respecte la réglementation applicable. Il est de la responsabilité du client de faire appel à un conseiller juridique compétent pour identifier et interpréter les textes juridiques et réglementaires applicables qui pourraient affecter ses opérations et toutes les actions qu'il pourrait être amené à entreprendre pour se conformer à ladite réglementation.

© Copyright IBM Corporation 2012



Veillez recycler ce document

¹ Ces déclarations représentent les projets et les orientations actuels d'IBM et peuvent être modifiées sans préavis.

² Disponible uniquement dans le MS3004LP. Le clustering n'implique pas une haute disponibilité.