



IBM Software Group

Gestion de systèmes Z

Administration de Websphere Performances, Automatisation, Qualité de service

Philippe DILAIN

philippe.dilain@fr.ibm.com

Jean-Marc DUPONT

jean-marc_dupont@fr.ibm.com



Jean-Gabriel WEYER

jg_weyer@fr.ibm.com



Acquisition de Candle par IBM

- Acquisition effective le 7 Juin 2004
- Candle est totalement intégré à la division Software d'IBM sous la responsabilité de Robert LeBlanc (GM Tivoli Software and IBM on demand Automation)
- Pourquoi cette acquisition ?
 - Elargir l'offre "on demand"
 - Améliorer l'offre de management de bout en bout
 - Elargir et approfondir l'offre z/Series
 - Mettre en place une gamme de produits "OMEGAMON"



L'engagement d'IBM pour l'administration des systèmes Z

IBM s'engage à maintenir les solutions éprouvées (IBM et Candle) sur z/Series

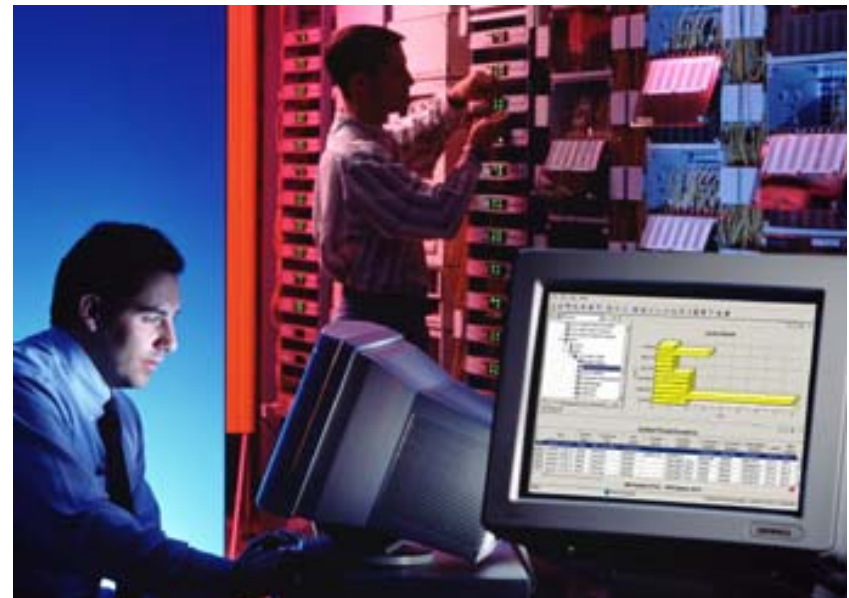
IBM s'engage à améliorer les solutions existantes et à en développer de nouvelles

IBM veut proposer une alternative cohérente face aux solutions hétéroclites

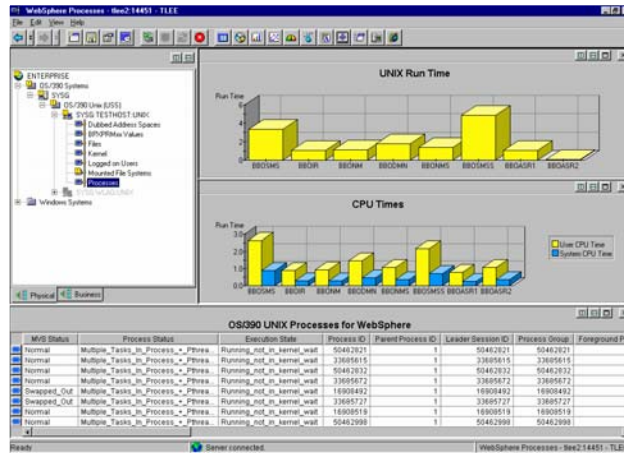
L'investissement d'IBM en z/Series, avant l'achat de Candle, représente:

- \$300M en recherche et développement
- 1000 développeurs

Combien CA ou BMC investissent-ils
dans leur solutions logicielles zSeries ?



Proposer la meilleure offre de Monitoring pour z/Series



Business Service Management
 TDS/390, TBSM, Performance Modeler,
 InfoMan, Service Level Advisor

Correlation and Automation
 TEC, TWS, SA for z/OS, AF/OPERATOR,
 SA Multiplatform, NetView for z/OS

**Automation and
 Event Adapters**

Systems and Application Monitoring

Operating Systems		Middleware and Services				
OMEGAMON XE for z/OS VM* USS Linux for zSeries Crypto	OMEGAMON XE for CICS DB2 IMS	OMEGAMON XE For Domino**	OMEGAMON XE for MQ	OMEGAMON XE for WAS	OMEGAMON XE For Mainframe Networks, ITM NP	OMEGAMON XE For Storage

*VM to have an XE version
 ** Domino monitor on Linux for classic product zSeries is an intended direction

Positionnement produits

