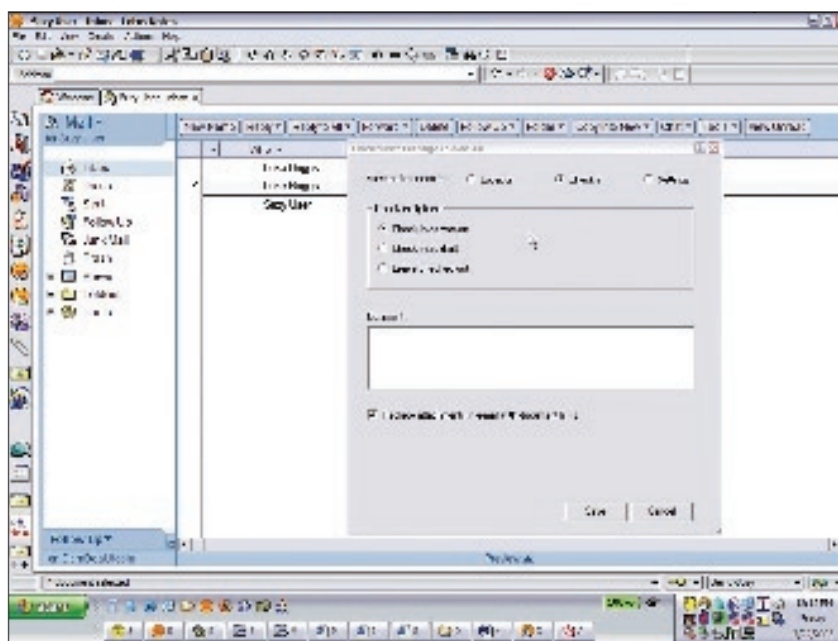


## IBM Lotus Domino Document Manager 7

### Points forts

- **Fournit une gestion de documents de grande qualité à faible coût, applicable à l'échelle de l'entreprise**
- **Gère l'intégralité du cycle de vie d'un document, de la création collaborative au stockage, et de la gestion à l'archivage**
- **Permet de gérer des documents IBM Lotus Notes, Microsoft® Office, Microsoft Outlook ainsi que des documents d'autres applications de bureau et de navigateurs Web standard**
- **S'intègre parfaitement au logiciel IBM Lotus Sametime**
- **Fournit des options de sécurité rigoureuses et flexibles pour protéger vos documents professionnels vitaux.**



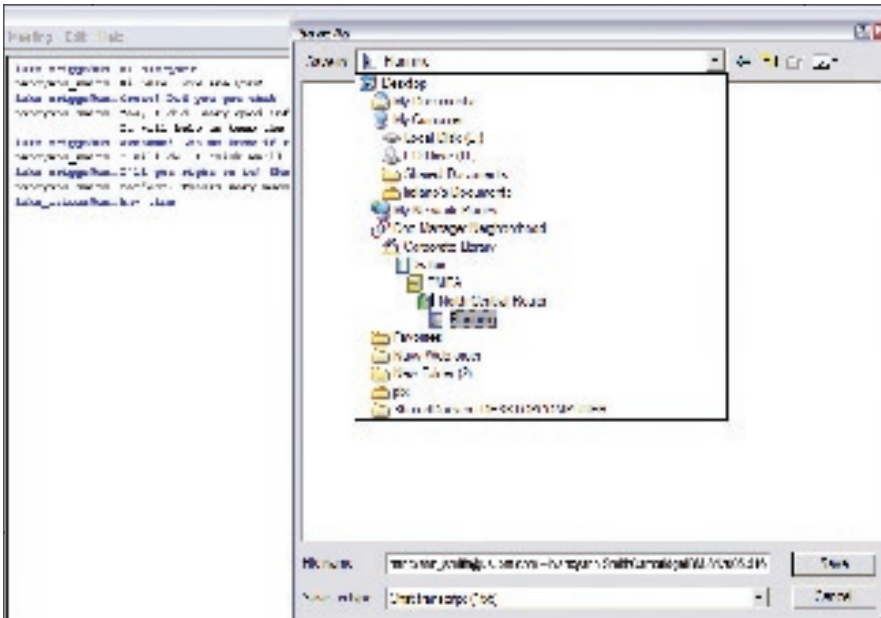
Le logiciel IBM Lotus Domino Document Manager permet aux utilisateurs d'enregistrer facilement des documents dans une bibliothèque sécurisée. Les utilisateurs peuvent contrôler rapidement et simplement les informations de profil du document et définir les droits d'accès.

### Réduire la complexité administrative et améliorer la qualité de service

À partir de la version 6.5.1 du logiciel IBM Lotus Domino, les produits IBM de collaboration basés sur ce logiciel sont fournis sur un ensemble commun de systèmes d'exploitation, langues et navigateurs pris en charge. Cela permet de mettre à niveau rapidement et facilement vers le logiciel IBM Lotus Domino Document Manager 7, en ayant la garantie qu'il fonctionnera parfaitement avec les autres produits de la famille Lotus Domino 7.

### Faciliter la gestion des documents pour améliorer la productivité des collaborateurs

L'environnement compétitif actuel oblige les entreprises à supprimer les redondances, accélérer la rentabilisation et protéger le capital intellectuel contenu dans les documents professionnels. Le logiciel Lotus Domino Document Manager vous permet d'implémenter un environnement de bibliothèque de documents pouvant accueillir une collaboration à l'échelle de l'entreprise et d'augmenter la



*L'intégration avec le logiciel IBM Lotus Sametime permet aux utilisateurs d'enregistrer le contenu d'une session de messagerie instantanée directement dans Lotus Domino Document Manager.*

productivité des collaborateurs. Le logiciel Lotus Domino Document Manager comporte une bibliothèque de documents distribuée et des fonctionnalités de collaboration intégrées pour faciliter la capture, l'organisation, la consultation et le partage des informations pour vos collaborateurs, afin qu'ils puissent effectuer leurs tâches plus efficacement. En lui permettant de répondre rapidement aux clients et en améliorant sa productivité, Lotus Domino Document Manager soutient votre entreprise dans ses efforts pour devenir une entreprise à la demande.

**Intégration pour une plus grande convivialité et des fonctionnalités avancées**

Le logiciel Lotus Domino Document Manager s'intègre de façon transparente aux applications de

bureau et de messagerie électronique de vos collaborateurs. Aucune formation supplémentaire n'est nécessaire et tous les groupes d'utilisateurs peuvent immédiatement adopter ces nouvelles méthodes de gestion des documents. Les actions simples comme "enregistrer sous" ou "ouvrir sous" dans les applications utilisées quotidiennement par les utilisateurs sont désormais directement liées aux fonctionnalités d'archivage et d'extraction de Lotus Domino Document Manager, simplifiant ainsi le processus global.

Les nouvelles capacités d'intégration des messageries électroniques permettent à vos collaborateurs d'enregistrer des pièces jointes sélectionnées – feuilles de calcul, présentations, textes – directement depuis une boîte de réception IBM Lotus Notes, dans des

bibliothèques de documents spécifiées de Lotus Domino Document Manager, pour un suivi approfondi des documents. La fonction avancée de bibliothèque gérée offre aux utilisateurs la possibilité de créer des documents multiples et d'envoyer des textes de messages électroniques au logiciel Lotus Domino Document Manager. De plus, la hiérarchie flexible de la bibliothèque procure aux utilisateurs une vue intuitive des bibliothèques de documents et une navigation facile. La création et la recherche de documents sont accélérées et la productivité et la convivialité sont accrues.

**Permettre la gestion collaborative des documents grâce à des outils intégrés**

Le logiciel IBM Lotus Domino Document Manager permet aux utilisateurs autorisés d'organiser et d'échanger des documents en utilisant une large gamme de clients. Vous pouvez créer des clients personnalisés pour répondre aux besoins spécifiques de chaque utilisateur et rendre le logiciel flexible dans des environnements hétérogènes. Vous pouvez configurer Lotus Notes ou des applications Microsoft Office comme clients, tout comme le gestionnaire de fichiers Microsoft Explorer et certains navigateurs Web standard, pour rendre les capacités de collaboration toujours plus flexibles.

Le logiciel Lotus Domino Document Manager s'intègre parfaitement avec IBM Lotus Sametime et permet ainsi aux utilisateurs d'enregistrer et d'archiver les sessions de messagerie instantanée pour gérer les informations de façon exhaustive. Vous pouvez configurer Lotus Sametime pour que, lorsque vous ouvrez un profil

de document – dans Lotus Notes ou un client Web – un onglet ou un bouton puisse activer une session de messagerie instantanée.

Le profil de document affiche une liste de personnes en ligne concernées par le document, l'auteur ou le réviseur par exemple. Vous pouvez démarrer une session Lotus Sametime pour faciliter la discussion relative au document et accélérer le processus de modification du contenu de celui-ci. Vous pouvez également associer un fil de discussion à un document, pour favoriser les commentaires et l'échange d'opinions. Les membres d'une équipe peuvent utiliser un fil de discussion pour simplifier le processus d'approbation du document au cours de cycle de révision.

### **Faciliter la personnalisation grâce à des outils de développement d'applications flexibles**

Les interfaces de programmation d'applications (API) ouvertes de Lotus Domino Document Manager vous permettent d'utiliser IBM LotusScript, Microsoft Visual Basic, Visual C++ et d'autres langages de programmation pour accéder aux fonctionnalités. Vous pouvez intégrer le logiciel avec de nombreuses applications métier, les bases de données relationnelles et les systèmes transactionnels par exemple. Des API intuitives et l'intégration avec le logiciel IBM Lotus Workflow simplifient l'intégration du logiciel Lotus Domino Document Manager avec des applications e-business (applications de gestion des relations clients et de gestion des contenus Web, comme le produit IBM Workplace Web Content Management).

### **Facilité de création de documents et efficacité des cycles de révision**

Il est facile de configurer une bibliothèque de documents et de l'utiliser avec tous les clients pris en charge. Vous pouvez définir des étapes du cycle de vie d'un document rapidement, en remplissant un simple formulaire. Les utilisateurs peuvent travailler sur les documents en local, par un glisser-déplacer d'un document du réseau sur leur bureau puis vers une bibliothèque de documents du logiciel Lotus Domino Document Manager, tout en conservant le contrôle de la version du document dans toute l'entreprise. Les capacités de contrôle de version multiniveaux organisent les brouillons intelligemment. Les référentiels de documents répliqués, quel que soit leur emplacement physique, prennent en charge l'archivage, l'extraction et le verrouillage des documents. De ce fait, vous savez à tout moment quelle est la version la plus récente et la plus fiable, et seule une version peut être modifiée à la fois.

Lotus Domino Document Manager est conçu pour vous permettre de suivre et de gérer les documents, du projet initial au document final et approuvé, en passant par les différentes révisions. Il est facile de rechercher des documents finaux, d'y accéder ou de les réutiliser pour améliorer l'efficacité et la qualité. Les rappels et les événements d'expiration automatiques facilitent les cycles de révision et d'approbation. Les réviseurs peuvent facilement commenter les documents originaux ou mettre à jour des brouillons. La possibilité de faire une recherche dans toutes les bibliothèques et tous les serveurs en effectuant une recherche sur le domaine Lotus Domino améliore encore la productivité grâce

à de meilleures performances de l'application. La fonctionnalité de cluster et de basculement participe également à l'amélioration des performances.

Lotus Domino Document Manager est conçu pour fonctionner avec des applications e-business et de workflow. Vous pouvez le configurer pour qu'il déplace automatiquement les documents terminés vers IBM CommonStore for Lotus Domino ou IBM Tivoli Storage Manager, grâce à des critères flexibles. Un document proxy reste disponible pour faciliter la recherche, la localisation et l'extraction. En définissant des critères d'archivage selon le type de document, vous pouvez automatiquement stocker les documents sur un support hors-ligne lorsqu'ils atteignent la fin de leur cycle de vie. Les attributs clé du contenu d'un document archivé sont conservés dans une bibliothèque de documents Lotus Domino Document Manager, pour une extraction et une utilisation ultérieures.

### **Un système sécurisé**

Les améliorations de l'annuaire LDAP (Lightweight Directory Access Protocol) renforcent la sécurité des documents et l'authentification SSO entre le client Web et le client de bureau facilite l'accès des utilisateurs. Ces améliorations vous permettent d'authentifier les utilisateurs LDAP avec l'annuaire IBM Lotus Domino Document Manager et de prendre en charge les groupes LDAP imbriqués. En définissant des niveaux d'accès en fonction de groupes prédéfinis, les utilisateurs gagnent du temps, augmentent la productivité et conservent les conventions classiques de contrôle d'accès.

Les fonctionnalités de sécurité reconnues de Lotus Domino, depuis l'authentification par certificat jusqu'au cryptage SSL (Secure Sockets Layer) en passant par le contrôle d'accès au niveau document, vous offrent un environnement sécurisé pour vos données.

L'utilisation d'un système de stockage des documents intégrant des fonctionnalités de sécurité avancées et des capacités de contrôle des documents vous permet de réduire les risques de litiges et d'amendes pour non conformité aux réglementations. Le logiciel Lotus Domino Document Manager utilise un système de classeur organisé pour l'optimisation de la gestion du cycle de vie du document. Le classeur principal sert également d'archive principale pour tous les documents de tous vos projets. Pour optimiser l'efficacité du réseau, le classeur principal est répliqué sur chacun des sites distribués sous la forme d'un classeur local. Les répliques sont automatiquement synchronisées pour que les membres de l'équipe puissent accéder aux documents et les partager à partir de n'importe quel classeur local, en garantissant l'intégrité du document aux autres emplacements.

Les participants autorisés créent, dans le classeur local, des dossiers pour leurs documents et leur attribuent un nom. Les auteurs affectent aux nouveaux documents un type prédéfini, un plan d'affaire par exemple. Il est facile d'accéder aux documents stockés en utilisant les clients Lotus Notes, les navigateurs Web pris en charge et même les applications de bureau utilisées pour créer ces documents. Vous pouvez étiqueter vos documents favoris pour

accéder facilement et définir des signets pour des documents dans plusieurs répertoires pour éviter les doublons. Les nouveaux classeurs sont rapidement chargés en important des répertoires entiers de documents à partir du système de fichiers. Vous pouvez également définir de nombreux niveaux de classement dans les classeurs.

Les fonctionnalités distribuées de verrouillage de documents, associées aux fonctionnalités de réplication inégalées du logiciel de base de données IBM Lotus Domino, permettent à tous les membres d'une équipe, travaillant sur plusieurs sites, d'archiver et d'extraire des contenus d'une bibliothèque de documents locale.

### **Accompagner la croissance avec le portefeuille IBM Content Management**

Lotus Domino Document Manager fait partie du portefeuille IBM Content Management, qui comporte des produits conçus pour des activités telles que la gestion des enregistrements, la gestion du stockage hiérarchique et la gestion de contenus Web. Vous pouvez investir progressivement dans le logiciel Lotus Domino Document Manager au fur et à mesure du développement des besoins de votre entreprise.

### **Pour plus d'informations**

Pour plus d'informations sur l'utilisation du logiciel IBM Lotus Domino Document Manager 7 afin d'améliorer la gestion des documents de votre entreprise, consultez l'adresse suivante :

**[ibm.com/lotus/dominodoc](http://ibm.com/lotus/dominodoc)**



### **Compagnie IBM France**

Tour Descartes – La Défense 5  
2, avenue Gambetta  
92066 – Paris La Défense Cedex  
Tél. : 0810 011 810  
**[ibm.com/services/fr](http://ibm.com/services/fr)**

### **IBM Belgium**

Avenue du Bourget/Bourgetlaan, 42  
B - 1130 Brussels  
**[ibm.com/services/be](http://ibm.com/services/be)**

La page d'accueil IBM est accessible sur **[ibm.com](http://ibm.com)**

IBM, le logo IBM, [ibm.com](http://ibm.com), On Demand Business, le logo On Demand Business, Domino, Lotus, Lotus Notes, Lotus Workflow, Notes, Sametime, Tivoli, Workplace et Workplace Web Content Management sont des marques d'IBM Corporation aux États-Unis et/ou dans d'autres pays.

Microsoft est une marque ou une marque déposée de Microsoft Corporation aux États-Unis et/ou dans certains autres pays.

Les autres raisons sociales, noms de produit et noms de service peuvent être des marques ou des marques de service de leurs propriétaires respectifs.

Les informations contenues dans cette publication sont fournies exclusivement à titre d'information. Bien que des efforts aient été investis pour vérifier l'exhaustivité et l'exactitude des informations contenues dans cette publication, celle-ci est fournie « EN L'ÉTAT » sans aucune garantie d'aucune sorte, implicite ou explicite. De plus, cette information est basée sur la stratégie et les plans produits actuels d'IBM, lesquels sont susceptibles de modifications par IBM sans préavis. IBM ne pourra être tenue responsable de dommages quelconques découlant de l'utilisation de, ou en rapport quelconque avec, cette publication ou tout autre document. Aucun élément de cette publication n'est destiné à, ou n'aura pour conséquence de, générer une garantie ou un engagement quelconque de la part d'IBM, de ses fournisseurs ou des organismes concédant la licence, ou de modifier les dispositions de l'accord de licence applicable régissant l'utilisation du logiciel IBM.

Les références dans cette publication à des produits, programmes ou services IBM n'impliquent pas qu'ils soient disponibles dans tous les pays où IBM exerce son activité. Les dates de disponibilité du produit et/ou les capacités référencées dans cette publication peuvent être modifiées à n'importe quel moment et à la seule discrétion d'IBM en fonction des conditions du marché ou d'autres facteurs, et ne doivent pas être interprétées comme un engagement quelconque quant à la disponibilité future du produit ou de ses fonctionnalités.

Imprimé aux États-Unis d'Amérique -05-08

© Copyright IBM Corporation 2005  
All Rights Reserved.

G325-2044-03