

## IBM Lotus Domino 7

Un membre de la famille IBM Workplace

### Principales fonctionnalités

- **Sa souplesse permet un déploiement sur une variété de plates-formes matérielles et de systèmes d'exploitation**
- **Capable d'améliorer les performances serveur en prenant en charge plus d'utilisateurs avec moins de ressources**
- **Permet de réduire les délais et les coûts associés au déploiement et à la gestion des logiciels, grâce à des fonctionnalités d'administration avancées**
- **Tire parti des services Web et des standards ouverts pour étendre des applications IBM Lotus Domino existantes aux environnements J2EE et Microsoft® .NET**
- **Offre la possibilité d'utiliser le logiciel IBM DB2 Universal Database comme magasin de données destiné à la consolidation des données**

### Soyez plus efficace grâce à une plate-forme de collaboration et de messagerie riche en fonctionnalités

Les budgets sont serrés. Le personnel compétent est difficile à recruter. La pression des concurrents est de plus en plus forte. Et les clients exigent un service plus rapide et de meilleure qualité. En ces temps de budgets réduits, de ressources humaines moins nombreuses et de changements rapides dans le monde des affaires, les organisations doivent se concentrer sur leurs applications et leurs actifs informatiques existants pour réduire leurs coûts et accroître la productivité des employés. Pour conserver un avantage compétitif et améliorer leur capacité de réaction, les entreprises doivent optimiser leur productivité et faciliter la collaboration entre leurs clients, partenaires et fournisseurs.

Faisant partie intégrante de la famille IBM Workplace, le serveur IBM Lotus Domino contribue à l'amélioration de la productivité de vos employés et permet aux utilisateurs de partager, gérer et organiser des informations avec plus d'efficacité. Le logiciel serveur Lotus Domino intègre un grand nombre de services de répertoires et de messagerie, qui fournissent des capacités hors pair de courrier électronique, de calendrier et de planification, des bases de données de discussion et des carnets d'adresses, le tout dans une architecture unifiée et simple à gérer. Au-delà d'une messagerie, le serveur Lotus Domino fournit une plate-forme robuste pour développer et déployer des applications collaboratives sur une grande variété de systèmes d'exploitation. Avec les logiciels IBM Lotus Notes et Lotus Domino, vous pouvez développer et exécuter des solutions collaboratives, tels que des processus de suivi de la gestion des projets et de l'assistance clientèle, permettant à votre organisation d'être plus réactive et productive.

Avec la version 7 du logiciel Lotus Domino Server, l'administration simplifiée, les outils de développement d'applications simples d'utilisation et la prise en charge étendue des standards de l'industrie peuvent permettre aux développeurs de concevoir et d'administrer de nouvelles applications collaboratives avec plus d'efficacité. Des performances accrues et une évolutivité serveur optimisée vous permettent de déployer des solutions de messagerie et de collaboration avec moins de ressources. Et des fonctionnalités de sécurité et de gestion avancées vous aideront à contrôler l'accès aux informations et à limiter le courrier indésirable.

#### **Protégez vos investissements.**

##### **Améliorez votre productivité**

IBM Lotus Domino Server peut vous aider à améliorer la productivité de vos employés, à optimiser l'interopérabilité et l'intégration, à accroître les performances et à simplifier l'administration. L'association de ces fonctionnalités a pour objectif de vous aider à réduire votre coût total de possession. Avec la version 7, IBM étend la portée de la messagerie IBM Lotus Notes et Lotus Domino et celle des solutions de collaboration, tout en continuant à exploiter vos

investissements informatiques et applicatifs.

La rétro-compatibilité est essentiel à Lotus Domino Server. La version 7 facilite une mise à jour sans heurt en permettant aux développeurs d'étendre des investissements applicatifs Lotus Domino existants et de les réutiliser sur un domaine beaucoup plus large, intégrant les charpentes d'applications Java™ 2 Platform, Enterprise Edition (J2EE) et les environnements Microsoft .NET.

#### **Tirez le meilleur parti de votre infrastructure informatique**

Lotus Domino Server vous permet de tirer parti de vos investissements d'infrastructure en offrant une souplesse dans le choix des plates-formes matérielles et des systèmes d'exploitation. Lotus Domino 7 Server s'exécute sur les plates-formes IBM AIX, IBM i5/OS, IBM z/OS, Linux® (pour les systèmes Intel® et IBM @server zSeries), Microsoft Windows® 2000, Windows 2003 et Sun Solaris. Cette souplesse vous permet de choisir la méthode de déploiement pour votre

infrastructure de messagerie et de collaboration, sans avoir à remanier la totalité de votre environnement et sans être dépendant d'un matériel ou de logiciels spécifiques.

Lotus Domino Server vous permet également de choisir l'accès client le plus approprié pour votre environnement et vos besoins d'infrastructure. Grâce à une variété d'options client, vos employés peuvent utiliser des capacités de planification et de courrier électronique riches en fonctionnalités afin de partager des informations avec des éléments constitutifs clés et de communiquer plus, rapidement. Les options sont les suivantes :

- *Logiciel client IBM Lotus Notes*
- *Navigateurs Web pris en charge s'exécutant sur des systèmes Microsoft Windows ou Linux (l'aide du logiciel IBM Lotus Domino Web Access)*
- *Microsoft Outlook (à l'aide du logiciel IBM Lotus Domino Access for Microsoft Outlook)*
- *Clients Internet basés sur le protocole POP3 (Post Office Protocol) ou IMPA (Internet Message Access Protocol) (avec une licence d'accès client IBM Lotus Domino WebMail)*
- *Périphériques mobiles pris en charge (à l'aide de produits logiciels de collaboration et de messagerie mobile acquis séparément, prenant en charge le serveur IBM Lotus Domino 7, et en incluant le logiciel IBM Lotus Domino Everyplace et d'autres produits fournis par des éditeurs de logiciels indépendants).*

### **Gérez plus d'utilisateurs grâce à des performances et une évolutivité accrues**

Avec Lotus Domino 7 Server, vous pouvez, de manière générale, prendre en charge plus d'utilisateurs avec moins de ressources serveurs et réseau. Les mesures de performances du labo de développement IBM et les statistiques de la version bêta de Lotus Domino 7 indiquent que ce dernier utilise un taux de ressources du processeur jusqu'à 25 % inférieur au serveur Lotus Domino 6.5, et qu'il peut prendre en charge jusqu'à 80 % d'utilisateurs du courrier NotesBench<sup>1</sup> en plus sur le même matériel serveur. En regroupant plus d'utilisateurs sur le même matériel, vous avez la possibilité de réduire le coût total de possession (en termes de coûts matériels) par utilisateur et les coûts administratifs.

Un autre avantage en matière de performances pour Lotus Domino 7 Server provient d'une prise en charge améliorée du protocole LDAP (Lightweight Directory Access Protocol). Les nouvelles fonctionnalités incluent un serveur de fils LDAP mettant

en commun et dans la mémoire cache les améliorations.

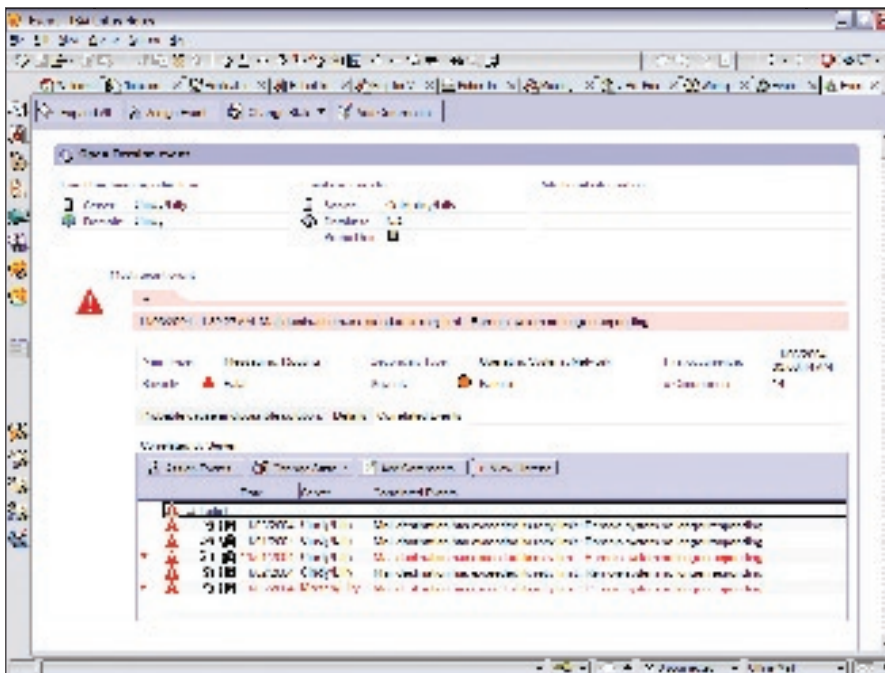
Les organisations peuvent également réaliser d'énormes économies en gérant de façon efficace l'utilisation de la bande passante réseau et des besoins de stockage. Les capacités de compression et de duplication du flux réseau intégrées à Lotus Domino peuvent vous aider à réduire la quantité de données transmises via le réseau. L'utilisation de modèles natifs de compression de pièces jointes et de copie unique, qui permettent aux applications de partager des éléments de conception communs, peuvent contribuer à la réduction des besoins de stockage redondants.

### **Facilitez l'administration et réduisez les coûts de déploiement des logiciels**

Les temps d'arrêt du serveur coûtent de l'argent aux sociétés et entravent leur productivité. IBM Lotus Domino 7 Server continue de fournir une infrastructure serveur solide et de permettre aux personnes d'accéder en toute confiance aux outils et informations dont ils ont besoin pour faire leur travail de façon efficace. La version 7 offre de nouveaux outils de diagnostic et de nouvelles capacités

d'autonomie afin de compléter les fonctionnalités de haute disponibilité des précédentes versions de Lotus Domino Server, tels que la mise en grappe de serveurs, la journalisation des transactions et la reprise sur panne.

Lotus Domino Server inclut de puissantes fonctionnalités qui simplifient le déploiement et la configuration de logiciels, et qui vous confèrent un contrôle centralisé sur la totalité de votre infrastructure de collaboration. En automatisant les tâches d'administration répétitives, en simplifiant la gestion des utilisateurs et en améliorant le déploiement et la configuration du client, vous pouvez gagner un temps précieux et vous concentrer sur des tâches plus stratégiques. Les optimisations de Lotus Domino 7 répertoriées dans les pages suivantes permettent de réduire les délais et les coûts imputés à l'administration, à la gestion des systèmes, et au déploiement et à la configuration des logiciels.



Lotus Domino Domain Monitoring automatise la surveillance du serveur et la détection des problèmes, ce qui permet aux administrateurs d'identifier et de résoudre rapidement les problèmes avant qu'ils ne fassent des dommages.

### **Lotus Domino Domain Monitoring**

Les administrateurs peuvent passer beaucoup de temps à surveiller et dépanner des serveurs afin d'empêcher les interruptions et les temps d'arrêt. Pour simplifier l'administration et réduire les coûts associés à la surveillance et au dépannage, Lotus Domino 7 Server offre une fonctionnalité appelée Lotus Domino Domain Monitoring qui automatise la détection et l'analyse des problèmes.

Lotus Domino Domain Monitoring offre des capacités de surveillance, d'identification rapide et de création de rapports pour les problèmes serveurs stratégiques via une vue unique et spécifique grâce à

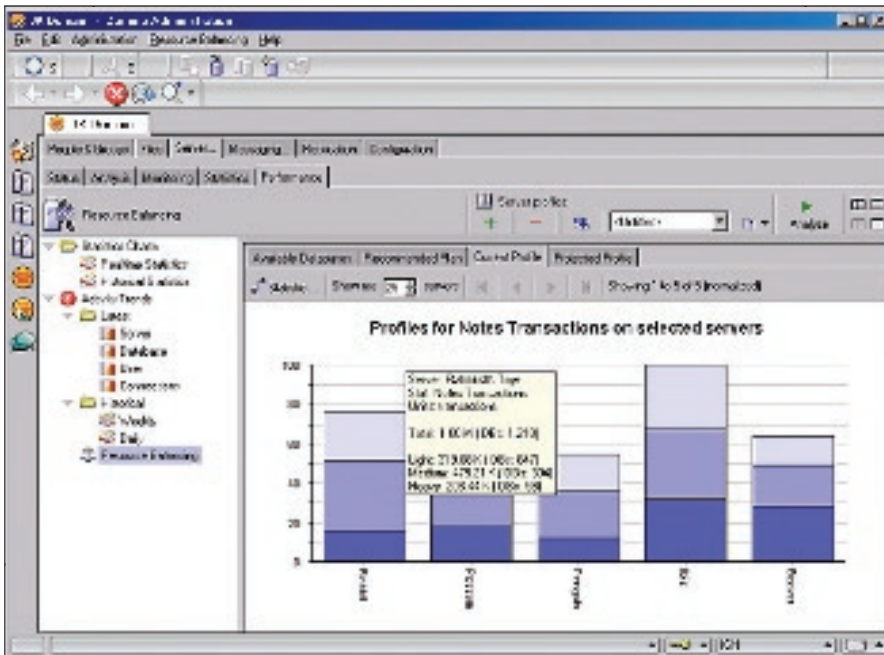
laquelle les administrateurs peuvent constater l'état de plusieurs serveurs sur un ou plusieurs domaines. Cet outil personnalisable permet aux administrateurs d'évaluer la santé globale de tous les serveurs Lotus Domino de l'entreprise et de localiser les problèmes qui méritent une attention particulière.

Lorsqu'un problème est rapporté, Lotus Domino Domain Monitoring suggère des causes probables et fournit des solutions possibles. Il affiche également tous les événements correspondants, ce qui permet aux administrateurs de voir si ce même problème a été rapporté sur d'autres serveurs. En automatisant la détection et l'analyse des problèmes, les administrateurs peuvent mieux localiser

et résoudre les problèmes avant qu'ils ne causent de graves problèmes, gagnant de ce fait un temps précieux et réduisant le coût total de possession en matière de surveillance et du dépannage serveur.

### **Tendances d'activité Lotus Domino**

Lotus Domino 7 Server intègre une fonctionnalité relative aux tendances d'activités, anciennement livrée via le logiciel IBM Tivoli Analyzer for Lotus Domino. La technologie intégrée de ce logiciel fournit de puissants outils d'analyse et de prévision afin d'aider les administrateurs à prévoir les besoins en matière de croissance et de taille au sein de l'environnement Lotus Domino Server et de planifier les modifications matérielles et logicielles potentielles. D'autres capacités incluent l'équilibrage de la charge de travail et des outils de gestion des modifications pour maintenir votre infrastructure à un niveau de fonctionnement optimal, et garantir une parfaite intégration avec le client d'administration de Lotus Domino 7.



Grâce à ses outils d'analyse et de prévision robustes, la fonctionnalité Lotus Domino Activity Trends fournit des données et des statistiques uniques sur l'activité du serveur afin d'aider les administrateurs à comprendre la santé du serveur et à prévoir les futurs besoins matériels et logiciels.

### Administration basée sur des règles

Le logiciel Lotus Domino fournit depuis longtemps des fonctionnalités qui permettent une administration et une gestion basées sur des règles des paramètres de bureau Lotus Notes. Grâce à cette fonctionnalité, vous pouvez définir des standards et imposer des règles informatiques à l'échelle de l'organisation en toute simplicité. Les optimisations en la matière apportées à IBM Lotus Domino 7 Server sont les suivantes :

- Désormais, les paramètres peuvent être verrouillés par l'administrateur, ce qui empêche les utilisateurs de modifier les paramètres et de réduire les coûts et les temps découlant des appels au service d'assistance technique.
- Les règles peuvent également être étendues aux paramètres de messagerie et de calendrier stockés dans les fichiers de courrier de l'utilisateur.

### IBM Lotus Notes Smart Upgrade

Lotus Domino 7 Server inclut un grand nombre d'optimisations pour IBM Lotus Notes Smart Upgrade qui automatise l'installation et la mise à jour des processus. Les administrateurs peuvent gérer l'installation, la configuration et l'état de la machine d'un utilisateur depuis un point central, sans avoir à se déplacer sur l'ordinateur de bureau. Au lieu de cela, les administrateurs sont avertis de l'échec, de la réussite ou du retard de l'installation ou de la mise à jour via une base de données de réponses. Les autres fonctionnalités incluent le basculement de la grappe de serveurs, qui permet de transférer la fonction Lotus Notes Smart Upgrade sur un autre serveur si le premier n'est pas disponible ; une fonctionnalité de régulation, qui limite le nombre de mises à jour par heure, et des capacités de création de rapports indiquant les utilisateurs ayant effectué une mise à jour sur tel ou tel version.

### Étendez des applications Lotus Domino avec des services Web et des standards ouverts

Lotus Domino Server prend en charge une large palette de standards ouverts, y compris des balises JSP (JavaServer Page), des interfaces de programmation (API) Java, le langage JavaScript, le langage XML (eXtensible Markup Language) et Microsoft Component Object Model (COM). La prise en charge de standards ouverts vous permet de tirer parti des compétences de vos équipes de développement, d'étendre la valeur de vos applications existantes

et de faciliter le développement et le déploiement de nouvelles solutions.

Les logiciels IBM Lotus Notes et Lotus Domino 7 offrent une prise en charge native des services Web, y compris un environnement d'hébergement des services Web basé sur le protocole SOAP (Simple Object Access Protocol). L'outil de développement d'applications IBM Lotus Domino Designer 7 fournit des améliorations complémentaires, notamment un élément de conception des services Web et une prise en charge intégrée du langage WSDL (Web Services Description Language). L'association de ces capacités peut vous permettre d'étendre vos applications à des environnements J2EE et Microsoft .NET et de les y intégrer en toute simplicité, en moins de temps et avec moins d'efforts tout en utilisant des compétences existantes.

La prise en charge de la technologie J2EE facilite également l'intégration de Lotus Domino 7 Server avec d'autres membres de la famille IBM Workplace, tels que les logiciels IBM Workplace Collaboration Services, IBM Workplace Services Express et IBM WebSphere Portal. Cette interopérabilité améliorée

vous permet d'étendre la portée de votre infrastructure Lotus Domino et d'améliorer la collaboration entre employés.

#### **Utilisez le logiciel IBM DB2 Universal Database comme magasin de données alternatif**

IBM Lotus Domino 7 Server offre une intégration améliorée avec le logiciel IBM DB2 Universal Database,<sup>2</sup> un référentiel de relations qui fournit des capacités robustes de gestion d'informations. Avec Lotus Domino 7 Server, le logiciel DB2 Universal Database peut être utilisé comme magasin de données alternatif à l'installation de stockage Lotus Notes (NSF) en fonction de chaque base de données sur les systèmes d'exploitation Microsoft Windows et IBM AIX.

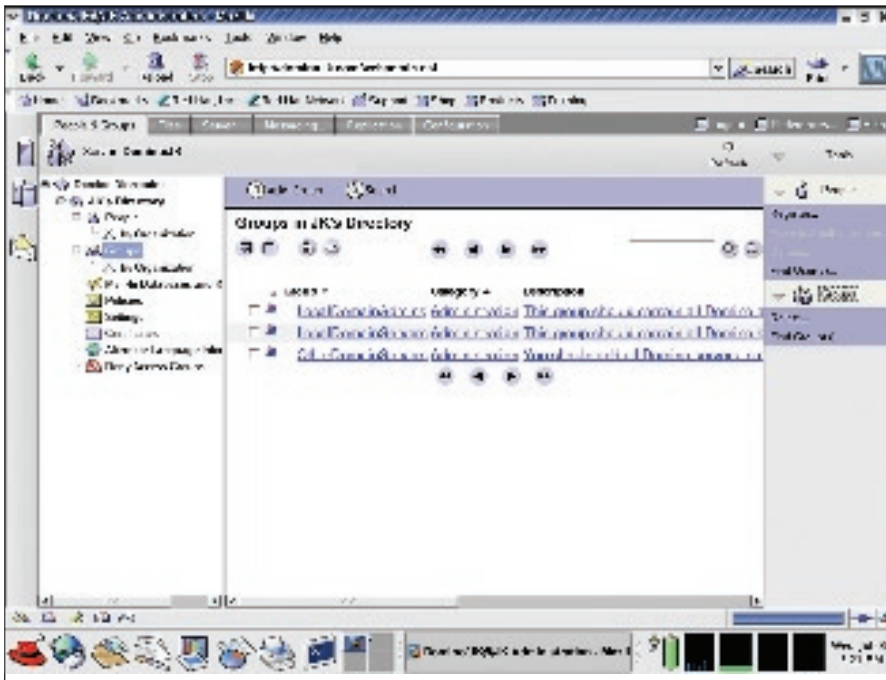
Les capacités d'intégration du logiciel DB2 permettent aux développeurs de concevoir de nouvelles applications qui associent des services collaboratifs à des données relationnelles SQL stockées dans des bases de données DB2. Cette intégration permet également aux organisations de

regrouper leurs données au sein d'un magasin DB2 commun, puis de les intégrer à d'autres applications, y compris des applications IBM Workplace. L'utilisation du logiciel DB2 comme magasin de données alternatif fournit :

- *La possibilité d'exposer des données Lotus Domino dans le format relationnel d'une base de données DB2 à l'aide des vues d'accès DB2, et de travailler avec ces données depuis une interface DB2 à l'aide du langage SQL.*
- *Un nouveau type de vue Lotus Domino, appelée vue de requêtes, qui utilise une déclaration SQL afin de définir ses critères de sélection. Le résultat peut inclure des données issues de bases de données Lotus Domino (à l'aide de NSF ou du magasin de données DB2) ou d'applications DB2.<sup>3</sup>*

#### **Tirez parti de votre environnement d'exploitation Linux**

Les organisations dotées d'un environnement d'exploitation Linux peuvent tirer parti du nouveau client d'administration Web basé sur la technologie Linux et intégré à Lotus Domino 7 Server. Ce client d'administration Web offre désormais une prise en charge des systèmes Linux sélectionnés tout en conservant les fonctionnalités robustes fournies par les versions précédentes. Le client d'administration Web optimisé de Lotus Domino 7 vous permet de déployer des capacités Lotus Domino depuis



Le client d'administration Web basé sur la technologie Linux étend les capacités de l'environnement Linux de votre organisation, en permettant aux administrateurs de déployer des capacités Lotus Domino depuis un navigateur Web Mozilla installé sur un système Linux.

un navigateur Web Linux pour un déploiement complet de bout en bout (serveur, client et administration) des logiciels Lotus Domino et Lotus Domino Web Access. Cette nouvelle fonctionnalité élimine le besoin d'avoir recours à un client d'administration Windows dans un environnement entièrement Linux.

### **Protégez et gérez votre infrastructure de messagerie**

Le contrôle et la protection de votre infrastructure de messagerie sont essentiels pour fournir à vos employés une plate-forme de collaboration efficace, robuste et sûre. Lotus Domino 7 Server offre des fonctionnalités de

sécurité améliorées, y compris des interfaces de programmation destinées à la manipulation de messages électroniques sécurisés, et la possibilité d'utiliser des clés de cryptage RSA 1024 bits et des clés symétriques 128 bits pour le protocole d'appel de procédure à distance (RPC). Le logiciel Lotus Domino 7 intègre également de nombreuses améliorations dans le domaine de la gestion des identifiants Lotus Notes ID.

Pour simplifier la gestion du courrier, Lotus Domino 7 Server permet d'archiver les messages en fonction de la date. Lotus Domino 7 Server offre de puissantes fonctionnalités anti-spam qui peuvent vous aider à gérer d'énormes volumes de courrier indésirable, notamment des listes noires privées et des listes blanches publiques. Et les avis de non-responsabilité des messages vous permettent d'ajouter un texte standard à la fin ou au début de chaque message envoyé via la passerelle de courrier électronique de Lotus Domino.

### **Étendez les capacités de collaboration et protégez vos investissements**

Faisant partie intégrante de la famille IBM Workplace, IBM Lotus Domino 7 Server permet aux organisations d'étendre leurs capacités de collaboration tout en tirant parti des actifs informatiques existants. Grâce à ces nouvelles fonctionnalités avancées d'administration, de performances et de sécurité, IBM Lotus Domino 7



## Notes de fin du document

<sup>1</sup> Les tests ont été réalisés à l'aide de la charge de travail NotesBench R6Mail, indiquée dans le tableau ci-dessous. Pour de plus amples informations, veuillez visiter le site [www.notesbench.org](http://www.notesbench.org)

Actions toutes les 90 minutes	Charge de travail R6Mail
Ouverture de la boîte de réception	6
Lecture d'un message	30
Suppression d'un message	12
Ajout d'un message à la boîte de réception	2 (50 Ko)
Envoi d'un message à trois destinataires	1 (100 Ko en moyenne)
Envoi d'une invitation à trois destinataires	1
Envoi d'un RSVP	1
Fermeture de la boîte de réception	6

<sup>2</sup> La prise en charge de l'utilisation de l'option IBM DB2 Universal Database comme magasin de données alternatif pour les données est initialement proposée via un programme de disponibilité limitée. Pour de plus amples informations, veuillez vous rendre sur la page [ibm.com/lotus/domino](http://ibm.com/lotus/domino)

<sup>3</sup> La création de vues d'accès et de requêtes DB2 nécessite l'outil de développement de l'application IBM Lotus Domino Designer 7.

## IBM Software Group

One Rogers Street  
Cambridge, MA 02142  
U.S.A.

La page d'accueil d'IBM est accessible à l'adresse: **ibm.com**

IBM, le logo IBM, [ibm.com](http://ibm.com), On Demand Business, le logo On Demand Business, AIX, DB2, DB2 Universal Database, Domino, @server, Everyplace, i5/OS, Lotus, Lotus Notes, Notes, Tivoli, WebSphere, Workplace, z/OS et zSeries sont des marques d'International Business Machines Corporation aux **États-Unis et/ou dans d'autres pays**.

Intel est une marque ou une marque déposée d'Intel Corporation ou de ses filiales aux **États-Unis et/ou dans d'autres pays**.

Java et toutes les marques Java sont des marques de Sun Microsystems, Inc. aux **États-Unis et/ou dans d'autres pays**.

Linux est une marque de Linus Torvalds aux **États-Unis et/ou dans d'autres pays**.

Microsoft et Windows sont des marques de Microsoft Corporation aux **États-Unis et/ou dans d'autres pays**.

**Les noms d'autres sociétés, produits ou services peuvent être des marques ou des marques de services appartenant à d'autres propriétaires.**

Les informations contenues dans le présent document sont fournies à titre purement indicatif. Bien que tous les efforts aient été fournis pour vérifier l'exhaustivité et la précision des informations du présent document, celui-ci est fourni TEL QUEL sans aucune garantie, explicite ou implicite. En outre, ces informations sont basées sur la stratégie de produits actuelle d'IBM, qui peut être modifiée par IBM sans aucun préavis. IBM ne pourra nullement être tenue responsable des dommages découlant de l'utilisation ou liés au présent document ou à toute autre documentation. Le contenu de ce document n'est nullement destiné, et ne pourra en cas servir à la création de garanties ou d'engagements de la part d'IBM (ou de ses fournisseurs ou de ses licenciés), ou à la modification des conditions générales du contrat de licence applicable régissant l'utilisation des logiciels IBM.

Les références du présent document aux produits, programmes ou services IBM ne signifient pas que ceux-ci seront disponibles dans tous les pays où IBM exerce son activité.

Les dates de disponibilité et/ou les capacités des produits mentionnées dans le présent document peuvent être modifiées à tout moment à la seule discrétion d'IBM en fonction des opportunités du marché ou d'autres facteurs, et ne représentent en aucun cas un engagement pour la disponibilité des produits ou des fonctionnalités à venir.

Produit aux **États-Unis d'Amérique**  
08-05