

## Collaborez à la vitesse des affaires

*Unifiez les communications et la collaboration en toute simplicité  
avec le logiciel IBM Lotus Sametime*



---

## Table des matières

---

- 2 L'objectif : collaborer à la vitesse des affaires**
- 2 Lotus Sametime : une plateforme de choix pour des communications et une collaboration unifiées**
- 4 Lotus Sametime : pour des communications unifiées à la fois simples et efficaces**
- 12 Rentabilisez plus rapidement vos investissements logiciels**
- 12 Récapitulatif : le logiciel Lotus Sametime aide à simplifier les communications unifiées**
- 12 Pour plus d'informations**

### **L'objectif : collaborer à la vitesse des affaires**

Faites-nous ça plus vite, mieux et pour moins cher. Voilà un message que les entreprises entendent à longueur de journée, et sur un ton de plus en plus assourdissant. Les organisations se sentent en permanence sous pression pour augmenter la productivité, multiplier les idées innovantes et réduire les coûts opérationnels. Mais comment faire plus avec moins ? Pour y parvenir, IBM vous invite à une collaboration plus intelligente avec des solutions de communication et de collaboration unifiées.

Les solutions IBM Unified Communications and Collaboration (UC<sup>2</sup>) aident les équipes à localiser et joindre les ressources appropriées et à collaborer ensemble facilement en tout point de l'organisation – et même au-delà. Ces solutions mettent les bons outils de communication à la disposition des personnes qui en ont le plus besoin, ce qui aide à prendre de meilleures décisions plus rapidement tout en réduisant les frais de déplacement et de téléphonie.

Le présent résumé vous permettra de comprendre comment le logiciel IBM Lotus Sametime peut aider votre entreprise à fournir des services de communication et de collaboration unifiées avec une expérience intuitive qui encourage l'adoption par l'utilisateur final. Vous verrez comment protéger vos investissements dans les différentes infrastructures en place – téléphonie, audio, vidéo ou informatique. Comment réduire les coûts d'exploitation et de support informatiques. Et comment la promesse de communications unifiées peut devenir une réalité.

### **Lotus Sametime : une plateforme de choix pour des communications et une collaboration unifiées**

Le logiciel IBM Lotus Sametime est une plateforme primée pour les communications et la collaboration unifiées. Cette plateforme met à disposition un ensemble de base de services de communication synchrones (temps réel) et intégrés – voix, données et vidéo – qui permettent de localiser et joindre facilement les collègues, clients et partenaires commerciaux appropriés et de collaborer efficacement avec eux.

Le logiciel Sametime offre une interface de communication et de collaboration unique sur le poste de travail des utilisateurs. A partir de cette interface, les utilisateurs peuvent accéder à tous leurs outils de communications unifiées, que ces outils aient été intégrés au client Sametime ou qu'ils restent autonomes. Une expérience utilisateur simple et la possibilité d'appel depuis n'importe quel endroit où vous travaillez favorisent l'adoption – et contribuent ainsi à dynamiser la valeur métier et à réduire les coûts. Le logiciel Sametime est conçu pour offrir les avantages suivants :

- **Simplicité et choix.** Le logiciel met à disposition une interface intuitive, conviviale et intégrée pour des services de collaboration en temps réel. L'utilisateur peut naviguer facilement entre les discussions (" chats "), les appels vidéo et les réunions en ligne – selon le média qui lui paraît le plus efficace pour la tâche en cours. Le logiciel concilie et masque les complexités des systèmes hétérogènes, ce qui inclut notamment votre réseau de télécommunications, l'infrastructure de données, la plateforme vidéo et les applications métier de base.
- **Protection des investissements.** Le logiciel s'adapte et s'intègre à toutes sortes de systèmes d'exploitation client et serveur, plateformes de messagerie, annuaires, systèmes téléphoniques et systèmes d'audio/visioconférence, avec une intégration directe aux logiciels IBM WebSphere Portal, IBM Lotus Notes, IBM Lotus Quickr, IBM Lotus Connections, Microsoft® Office, Microsoft Outlook, Microsoft SharePoint et Microsoft Active Directory. Ce logiciel peut également s'exécuter avec un grand nombre d'annuaires LDAP (Lightweight Directory Access Protocol) basés sur des standards.
- **Capacité d'extension.** Le logiciel inclut des outils basés sur des standards pour l'extension de la plateforme avec des applications personnalisées et avec des plug-ins tiers. Il inclut également des outils Web 2.0 standard qui facilitent l'intégration des communications aux processus métier des entreprises et réduisent ainsi le temps perdu à attendre les réponses aux e-mails ou aux appels téléphoniques.
- **Economies de coûts.** Le logiciel permet aux clients de minimiser les frais de déplacement, de limiter les dépenses consacrées aux services d'audio/visioconférence, et de réduire les notes de téléphone dans des proportions spectaculaires. Les économies réalisées sur les coûts de base sont telles qu'en règle générale, les implémentations Sametime sont rentabilisées en moins d'un an. Toutefois, la réelle puissance du logiciel Sametime tient à sa contribution aux gains de productivité et à la réduction des temps d'attente de l'utilisateur dans les processus métier.
- **Sécurité et évolutivité.** Le logiciel Sametime offre aux entreprises les fonctions de sécurité éprouvées, la fiabilité et l'évolutivité dont elles ont besoin.

*Le logiciel Sametime 8.5 introduit d'importantes améliorations – et notamment :*

- **Des réunions en ligne efficaces.**  
*L'accès instantané élimine les pertes de temps qu'implique le partage des codes d'accès.*
- **Des fonctions audio et vidéo simplifiées.**  
*Une collaboration multimédia exempte de toute conjecture.*
- **Des clients légers sans aucun téléchargement.**  
*Utilisez le client pour les discussions, les réunions et les appareils Apple iPhone.*
- **Des outils Web 2.0.**  
*Optimisez les applications avec une présence et des communications Web.*
- **Une gestion en douceur.**
- **Déployez, configurez et administrez le logiciel depuis une unique console.**
- **Des options d'octroi de licences.**  
*Tirez parti des nouvelles possibilités simplifiées d'octroi de licences pour le logiciel.*

### **Lotus Sametime : pour des communications unifiées à la fois simples et efficaces**

Voici une vue d'ensemble des principales fonctionnalités du logiciel Lotus Sametime qui contribuent à rendre les communications et la collaboration unifiées à la fois simples et efficaces :

- **Fonctionnalité de statut avancée** – l'état en ligne, la disponibilité, la reconnaissance automatique des lieux géographiques et l'état de la téléphonie (en option) vous permettent de localiser facilement et rapidement les personnes dont vous avez besoin.
- **La messagerie instantanée d'entreprise hautement sécurisée** offre un moyen discret d'entrer en contact avec des collègues qui, dans d'autres conditions, pourraient être inaccessibles. Cette messagerie peut également réduire les coûts de téléphonie et de messagerie vocale.
- **L'intégration du protocole voix sur IP et d'une vidéo bureautique haute qualité** assure une expérience collaborative plus interactive, ce qui accélère encore les interactions.
- **Les réunions en ligne sur site** avec audio/visioconférences permettent aux équipes dispersées de travailler ensemble sans les frais de déplacement qu'implique un contact direct.
- **La collaboration par communauté** vous fait gagner du temps en vous permettant d'entrer en contact et d'interagir avec des experts qui exercent dans votre organisation et dont vous n'aviez pas même connaissance.
- **La prise en charge des appareils mobiles** permet d'accéder aux collègues et aux informations depuis n'importe quel endroit.
- **Un kit de développement de logiciels** élaboré à partir du modèle de programmation Eclipse, ouvert et basé sur des standards, permet aux développeurs d'étendre les fonctionnalités intégrées et d'assurer une intégration aux applications tierces.

Les fonctions avancées de statut vous permettent de retrouver facilement les personnes dont vous avez besoin.

Les fonctions avancées de statut constituent la pierre angulaire de toute solution de communications unifiées. Ces informations permettent de disposer du contexte et des renseignements de disponibilité qui garantissent l'efficacité et la rentabilité des communications et de la collaboration. Le logiciel Sametime peut s'intégrer à un grand nombre d'éléments pour vous fournir une vue complète vous permettant de juger de la disponibilité des personnes :

- **Etat de la présence en ligne** – Pour éviter les interruptions inutiles en faisant savoir aux autres personnes si vous êtes en ligne, disponible, en cours de réunion ou parti, ou encore si vous préférez n'être pas dérangé.
- **Messages d'état personnalisés** – Vous utilisez une zone de texte libre pour indiquer précisément ce que vous êtes en train de faire.
- **Alertes** – Pour être notifié dès lors que les personnes deviennent disponibles.
- **Etat de la téléphonie** – Pour être informé si une personne est au téléphone avant que vous ne l'appeliez et ainsi éviter les appels téléphoniques et messages vocaux inutiles.
- **Reconnaissance automatisée des lieux géographiques** – Pour faire savoir, par signalement de votre emplacement, si le moment est approprié pour vous joindre. Lorsque vous vous trouvez dans un nouveau lieu – dans un fuseau horaire qui n'est pas celui où vous travaillez habituellement, par exemple – le logiciel reconnaît ce nouveau lieu et dirige automatiquement l'information vers les autres utilisateurs et applications.
- **Icônes d'état de disponibilité** – Pour déterminer la disponibilité des autres personnes d'un seul coup d'oeil, voir si elles sont en cours d'utilisation d'un client mobile et (optionnellement ou avec l'intégration appropriée) savoir si un contact est au téléphone.

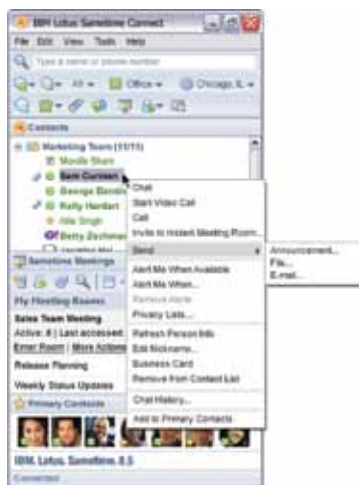


Figure 1. La messagerie instantanée et la fonction statut simplifient les discussions en ligne ou les appels. Les photographies vous permettent de mettre des visages sur les noms de vos contacts.

La messagerie instantanée d'entreprise – avec les options voix et vidéo – simplifie la discussion par “ chat ”

La messagerie instantanée constitue souvent votre premier point de contact lorsque vous cherchez à joindre des collègues. Il est critique de pouvoir établir un contact avec des membres éloignés de l'équipe. Les discussions texte rapides permettent de répondre directement à des questions simples ou peuvent être remontées vers des discussions vocales ou vidéo multilatérales ou vers une réunion en ligne. Grâce à des outils étroitement intégrés au logiciel Sametime, il devient extrêmement facile de passer d'une méthode de communication à une autre au fil des évolutions de la conversation :

- **Liste configurable des contacts** – Pour afficher des vues des contacts récents et fréquents.
- **Exploration de l'annuaire de l'entreprise** – Pour “ chatter ” avec des utilisateurs qui ne figurent pas dans la liste des contacts.
- **Carte de visite avec coordonnées détaillées** – Pour pouvoir rapidement et facilement contacter la personne dont vous avez besoin.
- **Historique des discussions avec horodatages** – Pour reprendre la discussion au point où elle a été interrompue.
- **Formatage PDF, émoticônes et palettes d'émoticônes** – Pour souligner le sens et les émotions que vous voulez faire passer dans vos discussions texte.
- **Transferts de fichiers et captures d'écrans** – Pour envoyer un fichier ou annoter une capture d'écran et ainsi rapidement partager les informations et les images.
- **Partage instantané** – Pour partager une application ou tout un écran avec les participants à la discussion.
- **Audio et vidéo haute qualité intégrées** – Pour une expérience collaborative enrichie avec des signaux subtils – langage corporel, par exemple – qui peuvent faire défaut dans une discussion texte.
- **Option de client de discussion via un navigateur** – Utilisation d'un client sans aucun téléchargement pour appuyer les stratégies des clients légers.

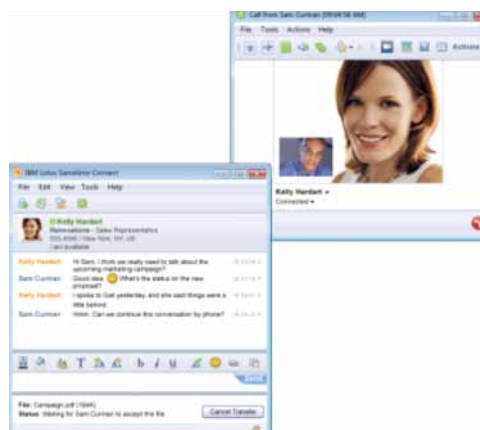


Figure 2. Les personnes participant à une discussion Sametime peuvent facilement transférer des fichiers et/ou passer sur une discussion vidéo.

Les réunions en ligne permettent de vous rencontrer facilement et sans frais de déplacement. Les réunions en ligne permettent une collaboration riche avec des membres de l'équipe dispersés en tous points du globe – à l'intérieur ou à l'extérieur de l'entreprise. Elles réduisent les frais de déplacement et les coûts de communications téléphoniques. Grâce aux puissantes fonctions répertoriées ci-après, le logiciel Sametime 8.5 peut changer votre perception et votre mode d'exploitation des réunions en ligne :

- **Panneau d'affichage des réunions** – Pleinement intégré au client IBM Lotus Sametime Connect, un nouveau panneau d'affichage des réunions vous offre une vue consolidée de votre agenda et vous permet de lancer une réunion ou de vous y joindre en un seul clic. Vous ne passez plus les 10 premières minutes de votre réunion à partager les codes d'accès et les URL de la réunion.
- **Invitations ad hoc** – Vous passez en douceur d'une discussion texte à une discussion vocale et/ou vidéo puis à une réunion. Vous pouvez convier d'autres personnes à rejoindre des "salles de réunion" permanentes et sans réservation en faisant simplement glisser leurs noms à partir de la liste de contacts.
- **Réunions en un simple clic** – Les invitations peuvent être acceptées via un simple clic – exactement comme pour la participation à une discussion de groupe.
- **Fonctions audio et vidéo haute qualité intégrées** – Vous enrichissez l'expérience collaborative avec des signaux subtils – langage corporel, par exemple – qui peuvent faire défaut dans le cadre d'une conférence Web de base.
- **Bibliothèque de réunions** – Vous pouvez télécharger des contenus de réunions via une simple opération de glisser-déposer. Vous enregistrez la réunion afin de partager l'application et de permettre la discussion (avec le protocole voix sur IP Sametime).
- **Accès aux réunions via un navigateur** – Un client léger, ne nécessitant aucun téléchargement, permet de se joindre et de participer facilement aux réunions en ligne.



Figure 3. Les réunions en ligne Sametime sont simples à lancer, à joindre et à exploiter.



Des options de collaboration communautaire facilitent l'extraction et l'exploitation des connaissances communautaires

Les rôles changent au sein des organisations, avec constitution d'équipes qui couvrent tout le périmètre de ces organisations. Comment pouvez-vous tirer parti de l'expertise de vos collègues alors que vous ne savez même pas où ils se trouvent ? Les outils de collaboration communautaire Sametime vous aident à obtenir rapidement les réponses attendues.

- **Canaux de diffusion communautaire** – Mettez-vous en relation avec des personnes que vous ne connaissez pas pour trouver les informations dont vous avez besoin. Un mécanisme de recherche de compétences dirige une demande d'informations vers un ensemble défini d'experts. Des sondages instantanés sont effectués avec regroupement des réponses ou des opinions. La discussion diffusée invite un groupe de personnes à converser en ligne. Les annonces diffusées permettent à tous les membres de la communauté de rester informés.
- **Discussion de groupe permanente** – Participez à une discussion en continu sur un sujet spécifique. Vous pouvez vous retirer d'une discussion donnée – ou vous joindre à une autre – et prendre facilement une discussion “ en marche ” et contribuer.
- **Passerelle vers des membres de communautés en dehors de l'organisation** – Rejoignez d'autres communautés Sametime, d'autres systèmes de messagerie instantanée d'entreprise ou des services de messagerie instantanée publics comme par exemple AOL Instant Messenger, Yahoo! Messenger ou Google Talk et d'autres systèmes basés sur les protocoles SIP (Session Initiation Protocol) et XMPP (Extensible Messaging and Presence Protocol) pour collaborer en dehors de votre environnement professionnel immédiat.

La prise en charge de la mobilité simplifie la collaboration en temps réel pour les travailleurs mobiles et les télétravailleurs

Désormais, “ au bureau ” ne signifie plus “ entre les murs physiques de l'entreprise ”. Le logiciel Sametime permet aux individus d'utiliser leurs appareils mobiles pour collaborer en temps réel – pratiquement n'importe où – et pour travailler où bon leur semble. Le client mobile Sametime étend un grand nombre des fonctionnalités disponibles depuis le client Sametime de bureau vers de nombreuses unités mobiles. Il s'agit notamment des fonctionnalités suivantes :

- La perception de présence enrichie, avec l'état en ligne, la disponibilité, le lieu géographique et les messages d'état personnalisés.
- Les cartes de visites avec les coordonnées de contact.
- La messagerie instantanée incluant une messagerie individuelle et une messagerie de groupe.
- L'historique des discussions.
- L'interface utilisateur intuitive qui gère les différentes sessions de discussion actives sur des écrans de taille réduite.



Le client mobile Sametime prend en charge les appareils Nokia, Research in Motion (RIM) BlackBerry, Sony Ericsson et Microsoft Windows Mobile, et avec le logiciel Sametime 8.5, ce client fournit également un accès via un navigateur depuis les appareils Apple iPhone et Apple iPod Touch.

Une utilisation simple de la téléphonie, de l'audio et de la vidéo dans le cadre de la collaboration en temps réel – et entre de multiples systèmes

Le logiciel Sametime est votre plateforme pour la nouvelle génération de services de communication. Les fonctions voix, vidéo et téléphonie sont incluses dans le logiciel et peuvent être intégrées aux systèmes tiers. Ce logiciel intègre les fonctionnalités voix sur IP et vidéo suivantes :

- ***Une interface unique pour les communications unifiées*** – offre à la fois des fonctions média intégrées et associées pour les discussions voix et vidéo ou pour les réunions en ligne Sametime.
- ***Commandes audio/vidéo*** – permettent de contrôler le volume, la taille de la fenêtre vidéo et la résolution.
- ***Discussions vocales avec de multiples participants*** – facilitent les discussions sans utiliser le téléphone.
- ***Codecs audio et vidéo basés sur des standards*** – offrent une expérience multimédia haute qualité sur une bande passante réduite.
- ***Interopérabilité basée sur SIP*** – facilite l'intégration des éléments audio et vidéo aux systèmes de téléconférence tiers.
- ***Intégration de la téléphonie (en option)*** – permet de disposer d'informations d'état et de fonctions téléphoniques soit par adjonction de plug-ins aux systèmes de téléphonie, soit par l'intermédiaire du logiciel IBM Lotus Sametime Unified Telephony.

“ Lorsque mon statut Lotus Sametime fait apparaître que je suis en train de travailler dans mon établissement principal, diriger tous mes appels entrants vers mon téléphone cellulaire. ”

Le logiciel Lotus Sametime Unified Telephony en option aide les entreprises à intégrer la téléphonie à la collaboration en temps réel. Ce logiciel met à disposition un grand nombre de fonctions téléphoniques – et notamment :

- **Présence au téléphone** – permet de savoir facilement s’il est possible d’initialiser une discussion ou un appel.
- **Un seul numéro de téléphone pour vous joindre et une gestion intelligente des appels** – les appels sont acheminés vers votre emplacement et votre appareil en cours de telle sorte que vous soyez facilement joignable.
- **Téléphone logiciel** – permet d’éviter les appels téléphoniques coûteux.

Le logiciel Sametime Unified Telephony s’intègre à de nombreux systèmes d’autocommutateur téléphonique privé (PBX) pour la prise en charge de l’infrastructure existante et pour aider à réduire les frais de téléphone sans la dépense qu’implique une migration IP-PBX. Les organisations qui ont déjà un fournisseur de téléphonie unique peuvent exploiter le logiciel Sametime Unified Telephony pour réduire les frais de ports et de téléphone logiciel et pour utiliser des téléphones IP moins coûteux.

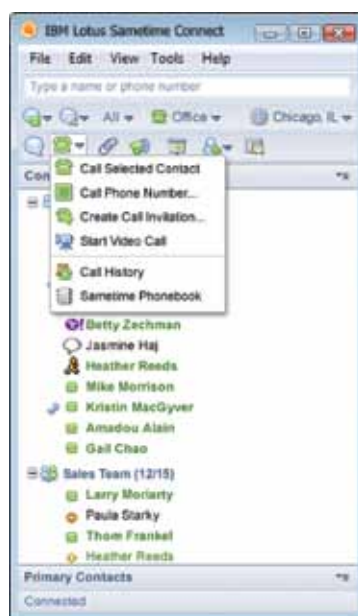


Figure 4. Qu’elles se trouvent à l’intérieur ou à l’extérieur de l’entreprise, les personnes figurant sur une liste de contact peuvent être facilement contactées de multiples façons.

Une plateforme de communications et de collaboration unifiées simplifie l'adaptation des applications en cours aux communications

Les équipes travaillent plus intelligemment lorsque les communications et la collaboration s'inscrivent étroitement dans leurs modes de travail. Le logiciel Sametime offre une expérience utilisateur intuitive et unifiée qui intègre de riches fonctions de collaboration en temps réel à des services de communication. Ce logiciel assure une intégration directe à de nombreuses applications de production et de collaboration – WebSphere Portal, Lotus Notes, Lotus Connections, Microsoft Outlook, Microsoft Office, etc. – ainsi qu'aux sites Lotus Quickr et Microsoft SharePoint.

Les processus métier sont retardés chaque fois que l'une des personnes impliquées doit attendre une réponse à un message vocal ou à un e-mail pour pouvoir prendre une décision. Les processus métier avec communications intégrées (CEBP pour " Communications-Enabled Business Processes ") minimisent ces retards en permettant de disposer de communications unifiées aux points de ralentissement.

Avec la plateforme Sametime, les développeurs disposent d'une structure et d'outils basés sur des standards ouverts qui les aident à intégrer les services Sametime aux processus métier de l'entreprise. Ces processus CEBP peuvent être exécutés de différentes façons :

- Des données contextuelles peuvent être dirigées sur le client Sametime.
- Les processus métier peuvent être exécutés à partir du client Sametime.
- Les services de communication Sametime peuvent être intégrés à d'autres applications. A cet effet, le logiciel Sametime 8.5 offre aux développeurs Web de nouveaux outils qui leur permettent de disposer d'outils basés sur les standards du marché.



Figure 5. Lorsque le logiciel Sametime est intégré à une application bureautique du centre d'appels, les représentants de l'assistance client peuvent engager des experts pour être plus réactifs aux demandes des clients.



### **Rentabilisez plus rapidement vos investissements logiciels**

IBM Software Services for Lotus et certains partenaires commerciaux IBM peuvent vous aider à mieux comprendre les options technologiques proposées et comment tirer parti des solutions de collaboration Lotus afin de réduire le coût total de possession de vos équipements informatiques et augmenter la productivité de votre entreprise. Site à visiter pour plus de détails sur les services de conseil technique et de formation et sur les services Software Accelerated Value Program qui vous sont proposés pour vous aider à accélérer vos résultats via les technologies IBM :

[ibm.com/software/lotus/services](http://ibm.com/software/lotus/services)

### **Récapitulatif : le logiciel Lotus Sametime aide à simplifier les communications unifiées**

Un simple clic vous sépare d'une collaboration plus intelligente, intégrée aux applications de production et aux processus métier que les personnes utilisent tous les jours. Le logiciel Lotus Sametime 8.5 offre une expérience de collaboration intuitive et en temps réel qui encourage l'adoption de la part de l'utilisateur final et qui dynamise la valeur métier. Grâce à ce logiciel, les personnes peuvent facilement localiser et joindre les ressources appropriées avec lesquelles elles vont pouvoir collaborer selon les modalités les mieux adaptées à la situation et ainsi prendre plus rapidement de meilleures décisions. Les investissements dans les différentes infrastructures en place – téléphonie, audio, vidéo ou informatique – peuvent être protégés. Les coûts d'exploitation et de support informatiques peuvent être réduits. La promesse de communications unifiées peut devenir réalité, et il est alors possible pour les entreprises d'opérer réellement " à la vitesse des affaires ".

### **Pour plus d'informations**

Pour en savoir plus sur le logiciel IBM Lotus Sametime, contactez votre interlocuteur ou partenaire commercial IBM, ou rendez-vous sur le site suivant :

[ibm.com/software/fr/lotus/sametime](http://ibm.com/software/fr/lotus/sametime)

### **Compagnie IBM France**

17, avenue de l'Europe  
92275 Bois-Colombes Cedex  
France

La page d'accueil d'IBM est accessible à l'adresse :  
**ibm.com**

IBM, le logo IBM, ibm.com, Lotus, Sametime et UC2 sont des marques d'International Business Machines Corporation aux Etats-Unis et/ou dans certains autres pays. Si ces marques et d'autres marques d'IBM sont accompagnées d'un symbole de marque (® ou ™), ces symboles signalent des marques d'IBM aux Etats-Unis à la date de publication de ce document. Ces marques peuvent également exister et éventuellement avoir été enregistrées dans d'autres pays. La liste actualisée de toutes les marques d'IBM est disponible sur la page Web " Copyright and trademark information " à l'adresse

[ibm.com/legal/copytrade.shtml](http://ibm.com/legal/copytrade.shtml)

Microsoft et Windows sont des marques de Microsoft Corporation aux Etats-Unis et/ou dans certains autres pays.

Les marques Research In Motion, RIM et BlackBerry sont détenues par Research In Motion Limited et sont enregistrées aux Etats-Unis ; ces marques peuvent être enregistrées ou en instance d'enregistrement dans d'autres pays. IBM n'est pas affilié à Research In Motion Limited, de même qu'il n'est pas appuyé, commandité ou autorisé de quelque façon que ce soit par cette entreprise.

Les autres noms de sociétés, de produits et de services peuvent appartenir à des tiers.

Les références aux produits et services d'IBM n'impliquent pas qu'ils soient distribués dans tous les pays dans lesquels IBM exerce son activité.

Les informations contenues dans ce document sont fournies à titre informatif uniquement. Bien que l'exhaustivité et la pertinence des informations contenues dans cette documentation aient été vérifiées, celle-ci est livrée " en l'état " sans aucune garantie implicite ou explicite quant à son contenu. En outre, ces informations reposent sur les stratégies et les plans concernant les produits IBM actuels, qui sont susceptibles d'être modifiés par IBM sans préavis. IBM ne sera en aucun cas responsable de tout dommage résultant de l'utilisation de cette documentation ou de toute autre documentation. Aucun élément de cette documentation ne constitue une garantie d'IBM (ou de ses fournisseurs) ou ne modifie les dispositions et les conditions du contrat de licence applicable au Logiciel IBM.

© Copyright IBM Corporation 2009  
All Rights Reserved.