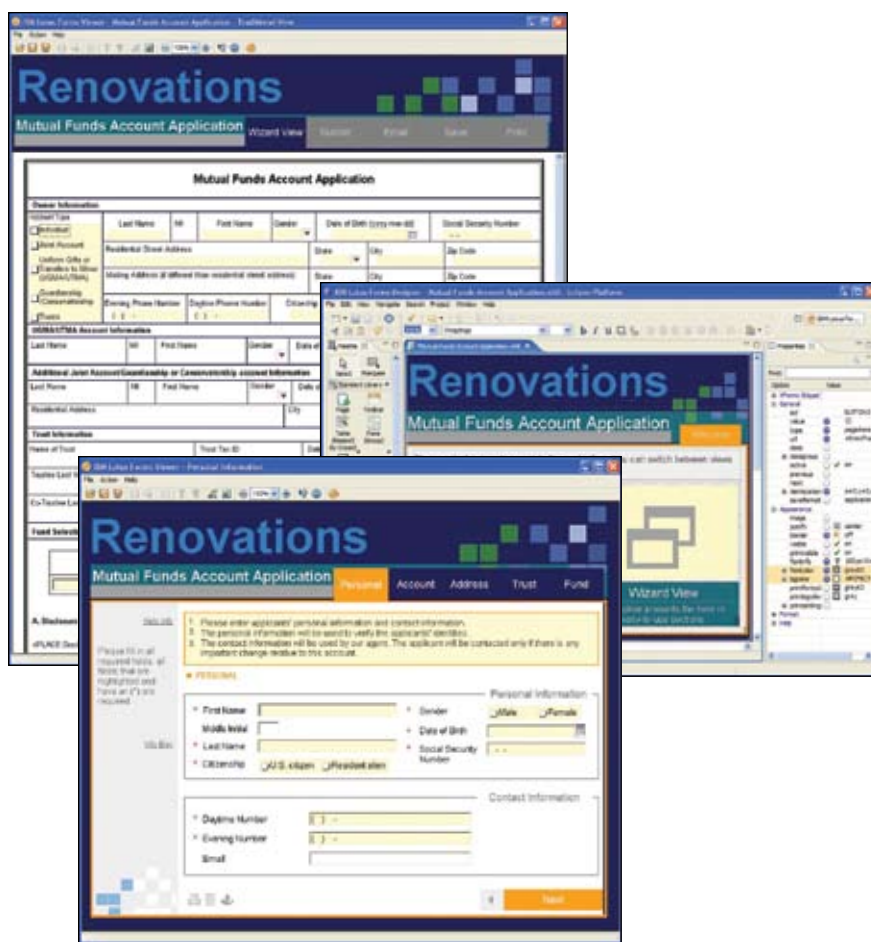


IBM Lotus Forms 3.0

Points forts

- **Meilleure efficacité opérationnelle et réduction des coûts**
- **Rapidité de développement et de mise à disposition des applications de formulaires électroniques permettant une plus grande souplesse d'organisation et un temps de réalisation accéléré**
- **Extension des applications au-delà du pare-feu avec des formulaires électroniques Web 2.0 « zero-footprint »**
- **Système frontal simple, intelligent et sécurisé pour l'automatisation des processus métier**
- **Amélioration de la satisfaction du client par une création rapide d'eForms haute performance pouvant réduire la durée des cycles de transaction**
- **Création de formulaires électroniques d'entreprise Xforms, avec des fonctions avancées de signature numérique qui permettent aux entreprises de répondre aux normes de leur secteur**



Le logiciel IBM Lotus Forms facilite la capture des bonnes informations du premier coup.

Fournir un système frontal convivial aux processus métier basés sur des formulaires

Afin d'augmenter leur efficacité opérationnelle et leur réactivité, les entreprises cherchent des moyens pour réduire la durée, les coûts et les problèmes liés à l'automatisation des processus métier. Elles ont besoin de créer des formulaires électroniques en un minimum d'effort, de pouvoir

remplir et traiter ces formulaires de manière dynamique pour parvenir à des transactions commerciales plus rapides, plus faciles et plus précises. Les formulaires doivent s'adapter à leurs systèmes existants, plutôt que l'inverse. Les données de formulaires doivent également pouvoir être fournies si nécessaire, à toutes les personnes impliquées dans les processus métier, dans et hors de l'entreprise.

IBM Lotus® Forms (anciennement IBM Workplace Forms™) est conçu pour améliorer la précision et l'efficacité de la capture et de la gestion des données via des formulaires Web 2.0 qui fournissent un système frontal convivial aux processus métier. En proposant des formulaires faciles à remplir, aux performances et à l'évolutivité de classe entreprise, Lotus Forms permet de réduire les coûts et d'augmenter la satisfaction du client en réduisant le temps de développement, rationalisant les processus métier et en augmentant la productivité des employés.

Basé sur la norme XForms développée par le World Wide Web Consortium (W3C), Lotus Forms accélère l'intégration des données de formulaire dans plus de 40 systèmes d'entreprise. Vous pouvez mettre à profit vos investissements informatiques existants pour accélérer le développement et le déploiement de formulaires électroniques sécurisés, sensibles aux données, qui aident les multinationales à répondre aux normes de leur secteur.

La famille de logiciels Lotus Forms inclut les produits IBM Lotus suivants :

- *IBM Lotus Forms Server*—accélère l'intégration des données de formulaire avec des applications côté serveur et fournit des formulaires électroniques Web 2.0 « zero-footprint » (eForms) dans un navigateur

- *IBM Lotus Forms Designer*—environnement de conception de formulaires électroniques basé sur la technologie Eclipse¹ simple à utiliser, qui aide à réduire le temps nécessaire à la création des eForms
- *IBM Lotus Forms Viewer*—application de bureau qui permet aux utilisateurs d'afficher, remplir, signer, soumettre et acheminer des formulaires électroniques en ligne et hors ligne, en simplifiant leur accès et leur remplissage

Avec Lotus Forms, vous pouvez rationaliser et automatiser de bout en bout vos processus, ce qui vous aide à mieux servir vos clients, à réduire les coûts opérationnels et permet à tout le monde de travailler plus efficacement.

Créer et déployer rapidement des applications de formulaires électroniques

Lotus Forms permet de réduire le temps de mise sur le marché. Grâce aux composants de données de formulaire réutilisables et aux outils de productivité, les développeurs et les concepteurs de formulaires peuvent rapidement créer des eForms dynamiques et des applications complexes, basées sur des formulaires qui s'intègrent avec quasiment toutes les infrastructures existantes. Les utilisateurs ont accès aux formulaires et peuvent les utiliser depuis un navigateur, vous pouvez donc étendre les fonctions de formulaire

à vos clients sans qu'ils aient besoin de télécharger et de prendre en charge des logiciels client supplémentaires.

Formulaires Web 2.0 « zero-footprint »

Lotus Forms Server vous permet d'automatiser et de mettre à disposition vos processus métier basés sur des formulaires depuis le bureau vers le Web. Il inclut le composant WebForm Server pour vous permettre de créer des formulaires électroniques Web 2.0 dynamiques, intelligents et interactifs en évitant une programmation longue et coûteuse. Vous réduisez ainsi votre coût total d'opération tout en proposant à vos clients (entreprises ou gouvernement) des formulaires faciles à utiliser, avec des fonctions de signature numérique, via le Web.

Facilité d'intégration des eForms dans les applications existantes

Tirez avantage de vos investissements informatiques en étendant la portée de vos applications et de vos processus métier clé—au sein et à l'extérieur de l'entreprise. Fourni avec Lotus Forms Server, Forms Services Platform rationalise l'intégration des eForms avec des données en provenance d'autres systèmes—notamment des applications de gestion de contenus, des portails, des logiciels de gestion et des applications d'entreprise de vendeurs indépendants de logiciels clé tels que les applications Siebel et SAP.

En outre, Lotus Forms fournit un système frontal facile à utiliser qui rationalise l'intégration des données de formulaire dans tout le portefeuille de produits IBM, notamment les logiciels IBM WebSphere® Process Server, IBM WebSphere Integration Developer et IBM WebSphere Portal, la plateforme IBM FileNet® P8 et les logiciels IBM DB2® Content Manager, IBM Lotus Notes® et Lotus Domino®, IBM Lotus Expeditor et IBM WebSphere Transformation Extender².

Réduire le temps de développement

Les fonctions de Lotus Forms Designer fournissent un environnement de conception basé sur la plateforme Eclipse. Celui-ci favorise le développement en équipe d'applications basées sur des formulaires et permet la réutilisation de composants à travers ces formulaires, ce qui réduit le temps de développement. Le logiciel vous permet d'utiliser les services Web pour réduire de manière significative l'effort nécessaire au préremplissage des formulaires, au traitement des données de formulaire, à l'exécution de calculs interactifs complexes et à la création de nouveaux formulaires. De plus, une fois conçu, un simple formulaire peut être affiché par un grand nombre de clients Web et de clients riches.

Étendre les processus au-delà du pare-feu

En étendant les processus métier au-delà de votre pare-feu, vous pouvez faciliter les relations commerciales avec vos clients et vos partenaires. Lotus Forms permet d'accéder à vos applications et à vos processus métier

clé au-delà votre pare-feu, sans que vos clients, fournisseurs ou partenaires aient besoin d'installer de logiciel supplémentaire sur leurs propres systèmes. Il apporte à votre entreprise un système frontal sécurisé, dynamique et facile à utiliser, qui facilite l'affichage, le remplissage, la signature, la soumission et l'acheminement de formulaires électroniques pour les utilisateurs situés à l'extérieur de l'entreprise.

Améliorer la satisfaction du client par une plus grande simplicité et rapidité des transactions

Grâce aux performances et à l'évolutivité offerte par Lotus Forms, vous pouvez répondre plus efficacement et plus rapidement aux besoins de vos clients et améliorer la compétitivité de votre entreprise.

Pour vous aider à simplifier et accélérer les transactions basées sur des formulaires, Lotus Forms fournit des options de déploiement flexible, rendant les formulaires disponibles en ligne et hors ligne. Vous pouvez également créer et déployer des formulaires électroniques plus faciles à remplir (avec moins d'erreurs et de saisie de données) à l'aide de fonctions telles que :

- *des assistants basés sur les fonctions.*
- *des formulaires à « remplissage intelligent ».*
- *une validation en temps réel des zones et des formats du formulaire.*
- *un calcul en temps réel de la couleur et des valeurs.*
- *une détection dynamique des nouvelles données et des nouvelles pages.*
- *des fonctions d'autorisation par mot de passe ou « Cliquez pour accepter ».*
- *la prise en charge de formulaires électroniques dans 28 langues,*

y compris la prise en charge des langues bidirectionnelles qui permet la création et l'affichage de formulaires en arabe et en hébreu.

Lotus Forms vous permet d'utiliser les services Web pour préremplir les formulaires, ce qui assure un meilleur service aux clients. Par exemple, lorsqu'un représentant commercial sur site entre un numéro de compte client dans un bon de commande basé sur un navigateur, le nom du client, ses informations de contact et son adresse de facturation peuvent être automatiquement chargés de la base de données de gestion des bons de commande vers le formulaire. Le représentant peut également échanger des informations entre le formulaire de commande et les autres portlets de son ordinateur portable. Il peut, par exemple, faire communiquer une application de calcul et les zones d'option de livraison du formulaire de commande. Il peut alors indiquer au client le coût exact de chaque méthode d'expédition, simplement en la sélectionnant.

Réduire les coûts opérationnels et rationaliser l'automatisation des processus métier

Le remplissage d'un formulaire est souvent la première étape d'un processus métier. Lotus Forms apporte à l'automatisation des processus basés sur des formulaires un système frontal interactif qui vous aide à réduire les coûts opérationnels.

Lotus Forms vous aide à rationaliser la connexion des données de formulaire aux divers points de communication d'un processus métier, notamment les individus, les bases de données, les applications et les systèmes d'entreprise,



indépendamment des technologies utilisées. Il peut également améliorer la précision des données et réduire les efforts de remplissage de formulaire car les utilisateurs n'ont besoin de saisir qu'une fois les informations. Le logiciel fournit les données issuent du formulaire à tous les autres systèmes qui peuvent y accéder, les gérer et les utiliser, ce qui réduit les besoins d'intervention humaine. Par conséquent, vous pouvez compresser les temps de cycle de transaction, réduire les coûts de transaction et votre coût total d'opération.

Renforcer les efforts de mise en conformité

Les réglementations gouvernementales et internationales en matière de conformité demandent à la plupart des entreprises de capturer et établir des rapports sur les données liées aux processus. De plus, plusieurs demandes spécifiques aux secteurs prescrivent aux entreprises une méthode de gestion des données basées sur des formulaires.

Basé sur des normes ouvertes, notamment XForms, Lotus Forms vous aide à renforcer vos efforts de mise en conformité en fournissant un enregistrement complet des transactions. Celui-ci intègre les données de formulaire, les modèles de données basés sur standards, les pièces jointes et les règles métier en un seul document sécurisé et signé numériquement. Avec leur présentation précise au pixel près, les eForms créés avec Lotus Forms constituent une réplique exacte du formulaire papier existant afin de

permettre aux entreprises de répondre aux normes et aux contraintes de leur secteur.

Une solution éprouvée de formulaires électroniques, basée sur des normes ouvertes

Contrairement aux solutions propriétaires, Lotus Forms est basé sur des normes ouvertes et s'intègre dans la plupart de vos infrastructures existantes. Vous pouvez élargir les avantages du traitement des eForms à tous les secteurs de votre entreprise. Les produits Lotus Forms prennent désormais en charge la plateforme IBM System i™ et sont très évolutifs grâce à leur déploiement virtuellement « zero-footprint ». Ils peuvent évoluer et se développer à mesure que vous ajoutez de nouveaux services, que vous modifiez des processus métier et vous vous installez dans de nouvelles zones géographiques. Vous pouvez mettre à profit vos investissements existants et intégrer des technologies en évolution. Grâce à IBM, vous pouvez répondre à vos besoins actuels en matière de traitement des activités basées sur des formulaires, tout en préparant les futurs succès de votre entreprise.

Pour en savoir plus

Pour en savoir plus sur le logiciel IBM Lotus Forms, contactez votre représentant IBM local ou votre partenaire commercial IBM ou consultez le site Web :

ibm.com/software/forms

© Copyright IBM Corporation 2007

Lotus Software
Compagnie IBM France
Tour Descartes - La Défense 5
2, avenue Gambetta
92066 - Paris La Défense Cedex

Imprimé en France
09-07
Tous droits réservés

IBM, le logo IBM, DB2, Domino, Lotus, Lotus Notes, Notes, System i, WebSphere, Workplace et Workplace Forms sont des marques d'International Business Machines Corporation aux Etats-Unis et/ou dans certains autres pays.

FileNet est une marque de FileNet Corporation aux Etats-Unis et/ou dans certains autres pays.

Les autres noms de sociétés, de produits ou de services peuvent appartenir à des tiers.

Dans cette publication, les références à des produits ou services IBM n'impliquent pas qu'IBM prévoie de les commercialiser dans tous les pays où IBM est implantée.

Les informations contenues dans cette documentation sont fournies à titre informatif uniquement. Malgré les efforts effectués pour vérifier l'exhaustivité et l'exactitude des informations contenues dans cette documentation, celle-ci est fournie « en l'état » sans garantie d'aucune sorte, expresse ou implicite. En outre, ces informations sont basées sur la stratégie et les plans de produits actuels d'IBM, susceptibles d'être modifiés par IBM sans préavis. IBM ne peut être tenue pour responsable de tout dommage découlant de l'utilisation de, ou lié à, cette documentation ou toute autre documentation. Aucun élément de cette documentation n'a pour but, ni ne doit avoir pour effet, de créer une garantie ou une représentation d'IBM (ou de ses fournisseurs ou de ses concédants de licence), ou de modifier les conditions de l'accord de licence applicable régissant l'utilisation des logiciels IBM.

- 1 Eclipse est une communauté ouverte engagée dans la mise en œuvre d'une plate-forme de développement universelle.
- 2 The Forms Services Platform est fourni avec un droit de licence unique de la version de base du logiciel IBM WebSphere Transformation Extender qui doit être installé pour que l'intégration fonctionne.-