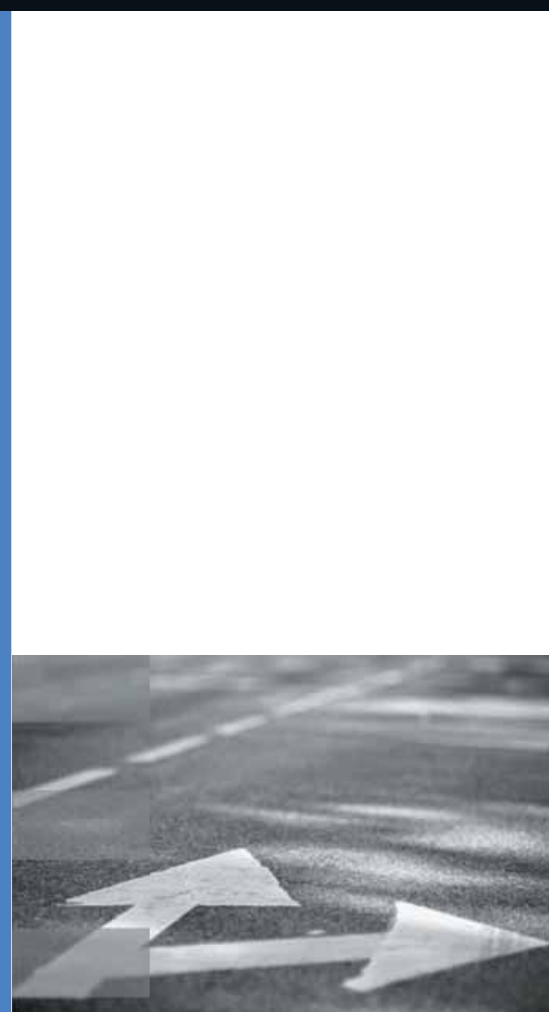




GESTION



DU TRAVAIL COLLABORATIF



DEMANDE D'INFORMATION

Vous souhaitez recevoir de l'information relative aux solutions de la thématique
Gestion du travail collaboratif ?

Photocopiez cette page et retournez-la remplie par fax au +33 (0)1 47 30 38 64.


Vos coordonnées :
 Société :
 Prénom : Nom :
 Fonction :
 Adresse :
 Code Postal : Ville :
 Tél : Fax :
 Email :

ACAMAYA - TEAMLINK DIRECTORY ACAMAYA
 ACAMAYA - TEAMLINK FILES ACAMAYA
 ACAMAYA - TEAMLINK PROCESS ACAMAYA
 APOGIA-INTRANET DE PUBLICATION POINT D'ORG
 COLLABORATION ON DEMAND SOFT2YOU
 DIAPANET ALPIX GROUPE - SPI HOLDING
 EXTRANET ON DEMAND SOFT2YOU
 GENIUS ENTERPRISE PROJECT GENIUS INSIDE
 GRIDXPRT SYNERGY GRIDXPRT
 JCMS ENTERPRISE EDITION JALIOS
 LE SEMAINIER ALMA
 LOGICIELS IBM IBM
 MAYETICVILLAGE MAYETIC
 NOTRIX PERCUSSION SOFTWARE
 OCE@NOTES OCEANET TECHNOLOGY
 PACK GESTION DE PROJETS ABW ADVANCED BUSINESS WARE
 POWERFLOW ARES
 PROCESS STUDIO AVANTEAM
 SSA BPCS SSA GLOBAL
 VDOC PROCESS AXEMBLE

Commentaires :

ACAMAYA - TeamLink Directory

Edité par : ACAMAYA



TeamLink Directory est un outil de gestion d'annuaires permettant de gérer :

- des annuaires de contacts externes ou de collaborateurs
- des fiches personnes : coordonnées, photo, ...
- des fiches entités : sociétés, divisions, sites, ...
- le rattachement des personnes aux entités et aux sites
- des listes de diffusion et des emailings
- du publipostage, à partir de documents types et des informations contenues dans l'annuaire


TLD est utilisable en autonome, ou peut fournir des informations (rôles, liens,...) aux autres modules TeamLink. Il peut s'appuyer sur un annuaire Domino ou LDAP. La gestion de données dans DB2 en Domino 7 autorise des requêtes et des mises à jour optimisées.

Numéro(s) de version(s) : 2.1 (3 prévue : Domino 7/DB2)
 Système(s) d'exploitation : Tous systèmes d'exploitation
 Domaine d'application : Annuaire de collaborateurs et contacts
 Logiciel(s) IBM utilisé(s) : Lotus
 Versions : Domino 5, 6, 7

Contact : Stéphanie LHOPITAL

ACAMAYA - TeamLink Files

Edité par : ACAMAYA



TeamLink Files est un outil de gestion de documents, de dossiers et de travail collaboratif permettant de :

- Gérer tous types de documents : bureautique, documents scannés, emails, commentaires, ...
- Gérer les circuits de validation, le versionning, l'archivage,
- Classer les documents dans des dossiers, par client, thème, ...
- Gérer les accès aux dossiers et aux documents par personne, groupe, rôle...
- Enrichir les dossiers (sous-dossiers, méta-données, actions, ...)
- Piloter l'avancement global des dossiers.

TeamLink Files fonctionne en autonome, avec d'autres modules TeamLink, intégré avec IBM WebSphere Portal Server ou en environnement Lotus Workplace.

Numéro(s) de version(s) : 2.3 (3 prévue : J2EE/WebSphere/Workplace)
 Système(s) d'exploitation : Tous systèmes d'exploitation
 Domaine d'application : Gestion de dossiers partagés, de projets
 Logiciel(s) IBM utilisé(s) : Lotus
 Versions : Domino 5, 6, 7 - WebSphere 5, Workplace 2.5

Contact : Stéphanie LHOPITAL

ACAMAYA - TeamLink Process

Edité par : ACAMAYA



TeamLink Process est un moteur de workflow qui vous permettra de gérer facilement les circuits associés à la validation de vos formulaires électroniques.

- Les circuits sont conçus à l'aide d'une interface simple permettant de traiter toutes les formes de workflows : séquentiels, parallèles, dynamiques, conditionnels ...
- L'accès à l'application se fait par Web ou Notes,
- TeamLink Process permet de gérer les délégations, les relances automatiques, l'envoi de messages personnalisés ...
- Des tableaux de suivi permettent de consolider tout ou partie des données saisies dans les formulaires sous forme de vues ; les données des formulaires peuvent être paramétrées via XML.

Numéro(s) de version(s) : 3
 Système(s) d'exploitation : Tous systèmes d'exploitation
 Domaine d'application : Workflow
 Logiciel(s) IBM utilisé(s) : Lotus
 Versions : Domino 5, 6, 7

Contact : Stéphanie LHOPITAL

APOGIA - Intranet de publication

Edité par : POINT D'ORG



Intranet de publication avec LOTUS DOMINO.

Les avantages de cette solution sont les suivants :

- Gestion de la publication avec un client Lotus Notes comprenant un processus de validation pour les rédacteurs.
- Consultation des documents par client navigateur.
- Droits d'accès aux documents basés sur l'annuaire Domino.
- Page d'accueil adaptée à la charte graphique (menus, brèves, recherche)
- Module de recherche élaborée.
- Formulaires de saisie (commentaires, demandes d'information).

Le développement respectant la gestion de contenu permet une évolution séparée des données, du développement et du graphisme.

Numéro(s) de version(s) : 2
 Système(s) d'exploitation : Tous systèmes d'exploitation
 Domaine d'application : Publication
 Logiciel(s) IBM utilisé(s) : Lotus
 Versions : Domino V5.x et +

Contact : Alain COURTOIS

COLLABORATION ON DEMAND

Edité par : SOFT2YOU



Les solutions logicielles d'IBM (Lotus, WebSphere) et de ses partenaires répondent aux besoins croissants de collaboration de vos équipes métiers.

L'hébergement de ces solutions par SOFT2YOU, c'est la possibilité :

- d'évaluer et valider ces plates formes sans investissement initial
- de poursuivre en mode hébergé ou internaliser la solution retenue après la première phase pilote

Les avantages du mode hébergé :

- investissement initial limité, coût prévisible et lissé
- déploiement rapide sans impact sur l'existant
- infrastructures flexibles s'adaptant à votre activité

SOFT2YOU, l'hébergement On Demand 100% disponible 100% flexible.

Numéro(s) de version(s) : Toutes
 Système(s) d'exploitation : Windows
 Domaine d'application : Application On Demand
 Logiciel(s) IBM utilisé(s) : Lotus
 Versions : Toutes

Contact : Dominique.Retoux@soft2you.com

DIAPANET

Edité par : ALPIX GROUPE - SPI HOLDING



Ensemble d'applications homogènes pour organiser, gérer, sécuriser et diffuser les documents (informations) NON structurés.

Un Intranet / Extranet collaboratif pour les PME / PMI.

Pour que tous les acteurs de l'entreprise soient au Diapanet et accèdent simplement aux informations nécessaires à l'efficacité de leur mission.

DIAPANET regroupe les modules suivants : CLIVIEW, FOURVIEW, APPELVIEW, DISPOVIEW, BIBLIVIEW = lire les descriptions dans les thèmes concernés.

DIAPANET pour l'entreprise >> ORGANISER = gain de productivité, DEVELOPPER la satisfaction Clients, VALORISER par la création d'une mémoire collective pour l'Entreprise.

Numéro(s) de version(s) : 3.00
 Système(s) d'exploitation : Tous systèmes d'exploitation
 Domaine d'application : Intranet / Extranet - portail d'entreprise
 Logiciel(s) IBM utilisé(s) : Lotus
 Versions : V5 - V6

Contact : info@alpix.fr

GridXpert Synergy

Edité par : GRIDXPRT



Leader européen des architectures de services à la demande -grid computing- GridXpert aide et conseille les entreprises des secteurs de l'industrie et de la finance à optimiser leurs processus de calcul et de simulation numérique.

La suite logicielle GX Synergy™ assure une utilisation optimale des ressources d'informatique scientifique grâce à une allocation par projet en fonction des priorités stratégiques et budgétaires de l'entreprise, tout en simplifiant l'environnement de l'utilisateur.

La suite logicielle GX Synergy™ comprend les solutions suivantes: GX Synergy Monitoring, GX Synergy Center, GX Synergy Enterprise, GX Synergy Extended Enterprise et GX Synergy for ASP.

Numéro(s) de version(s) : v1.3; v2.0
 Système(s) d'exploitation : Tous systèmes d'exploitation
 Domaine d'application : HPC - Grid Computing
 Logiciel(s) IBM utilisé(s) : DB2
 Versions : Toutes

Contact : Caroline GUIBERT

JCMS Enterprise Edition

Edité par : JALIOS



JCMS Enterprise Edition est une solution complète et intégrée de gestion de travail collaboratif et de portail documentaire. JCMS permet de déployer facilement des espaces et outils collaboratifs. Solution simple, légère, complète et flexible, JCMS donne la maîtrise à tous les utilisateurs.

La solution de gestion de contenu, de gestion de travail collaboratif et de portail documentaire JCMS est basée sur les standards ouverts Java et XML et supporte le serveur d'applications IBM WebSphere.

Avec JCMS Portal Connector, JCMS devient conforme aux spécifications portlets (JSR 168) et s'intègre au portail d'infrastructure IBM WebSphere Portal.

Numéro(s) de version(s) : 4.1.1 et 5
 Système(s) d'exploitation : Tous systèmes d'exploitation
 Domaine d'application : Gestion des connaissances
 Logiciel(s) IBM utilisé(s) : WebSphere
 Versions : 5 et 6

Contact : info@jalios.com

EXTRANET ON DEMAND

Edité par : SOFT2YOU



La gamme LOTUS des solutions de travail collaboratif synchrone et asynchrone est particulièrement adaptée aux besoins des équipes de travail multi sites et/ou multi organisations.

Etre opérationnel rapidement, caractère éphémère du projet, disponibilité permanente sont souvent les contraintes de ces projets.

Les avantages du mode hébergé de SOFT2YOU :

- investissement initial limité, coût prévisible et lissé
- déploiement rapide, infrastructures flexibles
- accessibilité 24/24 7/7 et de n'importe où

SOFT2YOU, l'hébergement On Demand 100% disponible 100% flexible.

Numéro(s) de version(s) : Toutes
 Système(s) d'exploitation : Windows
 Domaine d'application : Applications On Demand
 Logiciel(s) IBM utilisé(s) : Lotus
 Versions : Toutes

Contact : Dominique.Retoux@soft2you.com

GENIUS ENTERPRISE PROJECT

Edité par : GENIUS INSIDE



Avec Genius Enterprise Project, gérez vos projets dans un programme qui optimise l'utilisation de vos ressources humaines et vous apporte un rapide retour sur investissement.

Conviviale et facile à utiliser, cette solution 100% Internet vous permet de disposer de l'information en temps réel et où que vous soyez.

- Planification • Suivi • Gestion documentaire • Modèles de projets • Gestion des ressources et disponibilités • Gestion des coûts et budgets • Gestion des risques • Distribution automatique des tâches • Workflow performant • Multi-projets • Consolidation de projets • Multi-monnaies • Archivage • Intégration MS Project, PSN7... • 100% Internet

Numéro(s) de version(s) : 2.51
 Système(s) d'exploitation : Tous systèmes d'exploitation
 Domaine d'application : Management de projets
 Logiciel(s) IBM utilisé(s) : Lotus
 Versions : 4.6-5+,6+

Contact : cborlat@geniusinside.com

Le Semainier

Edité par : ALMA



En regroupant les rendez-vous et réunions des agendas de plusieurs personnes sur un même planning, le Semainier permet aux utilisateurs de visualiser directement l'activité d'une équipe ou d'un groupe de personnes sur une même feuille.

Il permet aussi de visualiser les ressources associées à une équipe (salle, video-projecteur, ...).

Dans sa nouvelle version, le Semainier est aussi accessible en temps réel à partir d'un PDA.

Numéro(s) de version(s) : 4.3
 Système(s) d'exploitation : Tous systèmes d'exploitation
 Domaine d'application : Agendas de groupe / Planning
 Logiciel(s) IBM utilisé(s) : Lotus
 Versions : 5.x, 6.x

Contact : Barbara.Delgado@alma.fr

mayeticVillage

Edité par : MAYETIC



mayeticVillage, solution d'espaces de travail collaboratif, permet à tout groupe de personnes, internes ou externes à l'entreprise, de produire et de partager des informations et des documents dans un environnement structuré, collaboratif et sécurisé.

mayeticVillage offre un ensemble de fonctionnalités asynchrones et synchrones uniques sur le marché couvrant les besoins de publication, gestion de documents avancée et de diffusion de contenu.

Quelques points forts : le selfservice (toute personne peut créer son espace en quelques minutes), l'accès aux informations hors connexion, le prêt-à-l'emploi (aucune connaissance informatique particulière requise, un accès universel car 100 % Web).

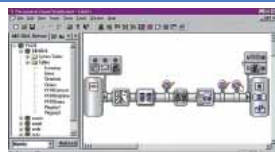
Numéro(s) de version(s) : 3.1
 Système(s) d'exploitation : Windows
 Domaine d'application : Collaboratif
 Logiciel(s) IBM utilisé(s) : Lotus
 Versions : Lotus Team WorkPlace 6.5.1

Contact : Alexandre CAMPOS



NOTRIX

Edité par : PERCUSSION SOFTWARE



Notrix est un outil graphique qui permet d'interfacer Notes avec la plupart des SGBDR du marché. Notrix propose un accès natif via des API à Oracle, AS/400, DB2, Informix, SQL Server et Sybase. Il propose un accès ODBC pour les autres SGBDR et l'interface avec des fichiers plats. Il dispose d'un connecteur SAP/R3.

L'interface graphique permet de paramétrer facilement les correspondances entre les tables du SGBDR et les documents Notes. La synchronisation des données intègre de nombreuses possibilités :

- Liens (1,n) et (n,1) entre enregistrements et documents
- Transformations de données
- Transfert incrémental ou conditionnel
- Création dynamique de champs
- Enchaînement de tâches
- Ré-indexation.

Notrix s'intègre à PowerFlow pour assurer un transfert Notes/SGBDR dans un workflow.

Numéro(s) de version(s) : 5.4
 Système(s) d'exploitation : Windows
 Domaine d'application : Travail collaboratif
 Logiciel(s) IBM utilisé(s) : Lotus
 Versions : 6.2

Contact : Lin BELLENGER

Oce@Notes

Edité par : OCEANET TECHNOLOGY



Oceanet Technology a choisi d'allier la puissance du logiciel Lotus Notes à son savoir faire d'hébergeur.

Oce@Notes est une solution simple, économique et évolutive pour utiliser la technologie Domino.

Oce@Notes apporte aux petites et moyennes entreprises un outil de travail collaboratif combinant :

- Agenda de groupe et agenda personnel
- Gestionnaire de tâches
- Base de partage de documents avec gestion des accès
- Annuaire d'entreprise et carnets d'adresses
- Messagerie sécurisée anti spam, anti virus
- Portail Web.

L'application est hébergée sur nos serveurs, la maintenance et les mises à jour sont effectuées par notre équipe technique.

Numéro(s) de version(s) : -
 Système(s) d'exploitation : Tous systèmes d'exploitation
 Domaine d'application : Travail Collaboratif
 Logiciel(s) IBM utilisé(s) : Lotus
 Versions : Notes 6.51

Contact : Jean-François PIED

Pack gestion de projets

Edité par : ABW ADVANCED BUSINESS WARE



ABW propose une solution cohérente pour un déroulement optimal de vos projets aussi bien dans la maîtrise d'oeuvre (partie universelle à tout chantier) que dans la partie «maîtrise d'ouvrage spécialement adaptée aux projets informatiques».

Les logiciels ABW vous permettent de piloter et de participer à un projet de son lancement jusqu'à son bilan en intégrant les aspects les plus importants et ceci à toutes les phases du projet :

- Du choix de la méthodologie, en passant par la gestion de la documentation, des budgets, le travail collaboratif et la planification (tâches, rapports d'activités, Gantt de suivi).
- Fonctions transversales : Portail, droits d'accès, multilingue, multi projets, interopérabilité aisée avec votre SI existant.

Numéro(s) de version(s) : -
 Système(s) d'exploitation : Tous systèmes d'exploitations compatibles Domino
 Domaine d'application : Gestion de projets
 Logiciel(s) IBM utilisé(s) : Lotus
 Versions : V5-V6

Contact : abw@abusessware.com

PowerFlow

Edité par : ARES



Percussion PowerFlow est un moteur de workflow graphique qui permet de modéliser, d'administrer et d'optimiser les applications de workflow sous Domino.

Le module Designer permet de définir les états des documents, les règles et les rôles des acteurs.

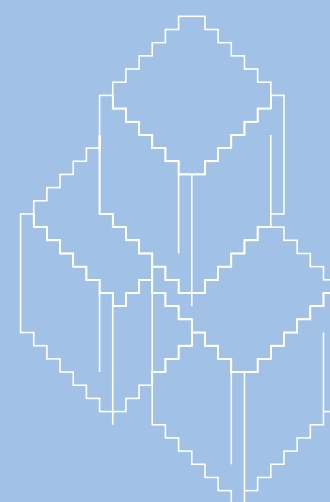
PowerFlow propose toutes les fonctions classiques telles que de parallélisme, mais aussi les sous processus et l'accès aux SGBDR en cours de processus et beaucoup d'autres fonctions.

Powerflow gère également les rôles, les organisations, la délégation, le travail en pool, le temps de latence et les annuaires externes.

Le module d'audit permet la traçabilité des processus et leur optimisation par analyse graphique.

Numéro(s) de version(s) : V6
 Système(s) d'exploitation : Windows
 Domaine d'application : Workflow
 Logiciel(s) IBM utilisé(s) : Lotus
 Versions : 5.X et 6.X

Contact : Lin BELLENGER



Process Studio

Donnez plus de visibilité, plus d'agilité et plus de traçabilité à vos processus d'entreprise.

➔ LARGE CHOIX D'APPLICATIONS

Qualité, Service Client, RH, Administratif, R & D, Marketing & Vente

➔ ACCESSIBLE AUX ACTEURS MÉTIER

Modélisation simple et graphique des formulaires et workflows
Génération instantanée et sans programmation de l'application cible

➔ OUVERT ET ÉVOLUTIF

Multi formulaires et multi processus avec support de rôles et règles métier
Gestion de tous types de contenu avec moteur de recherche intégré
Connexion ERP et SGBD, Annuaire LDAP, Messagerie SMTP

➔ SOLUTION CERTIFIÉE IBM

1^{ère} solution de Business Process Management certifiée Start Now par IBM



8-10, rue Nieuport - 78140 Vélizy
 Tél. : +33 (0) 1 34 58 73 73
 Fax : +33 (0) 1 34 58 73 70
 www.avanteam.fr





TRAVAIL COLLABORATIF

Process Studio

Edité par : AVANTEAM



Avec Process Studio, modélisez, informatisez et pilotez vos processus collaboratifs d'une façon simple et efficace :

- Modélisation graphique des processus de travail (formulaire + workflow)
- Génération automatique de l'application cible et son exploitation via le web
- Support de l'organigramme, rôles et règles de gestion
- Solution multi-processus et multilingue livrée avec des applications pré-paramétrées : achats, congé, notes de frais, service-client.

Process Studio est la première solutions BPM collaborative certifiée Start Now par IBM.

Quelques Références : AIR FRANCE, ALSTOM, ATOFINA, AUCHAN, COVENTYA, BANQUE LOMBARD & ODIER, CREDIT LYONNAIS, DEUTSCHE BANQUE, GILLETTE, ICADE PATRIMOINE, POLICE DE MANCHESTER, NOVARTIS, ROLEX, VEOLIA, VELUX.

Numéro(s) de version(s) : 5.4
 Système(s) d'exploitation : Tous systèmes d'exploitation
 Domaine d'application : Qualité, RH, Service-Client, Vente, Marketing
 Logiciel(s) IBM utilisé(s) : Lotus
 Versions : Domino 5.5 ou supérieure

Contact : info@avanteam.fr

SSA BPCS

Edité par : SSA GLOBAL



ERP flexible et ouvert répondant aux besoins de l'entreprise étendue et intégrant les solutions utilisées par nos clients.

SSA BPCS est une solution de gestion intégrée modulaire et configurable pour l'ensemble des aspects fonctionnels des entreprises industrielles et de distribution.

SSA BPCS est une offre complète qui répond à tous les besoins de l'entreprise concernant la gestion financière, gestion des ventes et du marketing, gestion des achats, gestion de la production, SCM, gestion de la maintenance et gestion de la performance avec des outils décisionnels...

Plus de 200 sites ont été installés dans l'Hexagone par AGI, filiale du Groupe IBS.

Le Club des Utilisateurs francophones de BPCS : www.clubbpcs-fr.org

Numéro(s) de version(s) : 8.2
 Système(s) d'exploitation : AS400
 Domaine d'application : ERP
 Logiciel(s) IBM utilisé(s) : DB2
 Versions : OS/400, V5R1 mini

Contact : marketing@agi.ibs-france.com

VDoc Process

Edité par : AXEMBLE



VDoc Process assure la **génération automatique d'applications web collaboratives immédiatement opérationnelles**, à partir d'un simple graphique et sans réaliser aucune programmation.

VDoc Process permet « **aux hommes métiers** » :

- d'automatiser et dessiner leurs processus par le dessin,
- de les connecter aux système d'information,
- de les intégrer dans un portail collaboratif,
- de surveiller et mesurer l'efficacité des processus modélisés.

VDoc Process génère des applications Domino ou Java et constitue la composante workflow de **la suite collaborative VDoc**.

Numéro(s) de version(s) : 2004
 Système(s) d'exploitation : Tous systèmes d'exploitation
 Domaine d'application : -
 Logiciel(s) IBM utilisé(s) : Lotus
 Versions : -

Contact : Virginie LAVABRE