



# GESTION



# COMMERCIALE (CRM)



## DEMANDE D'INFORMATION

Vous souhaitez recevoir de l'information relative aux solutions de la thématique  
**Gestion commerciale (CRM) ?**

Photocopiez cette page et retournez-la remplie par fax au +33 (0)1 47 30 38 64.

### Vos coordonnées :

Société : .....

Prénom : ..... Nom : .....

Fonction : .....

Adresse : .....

Code Postal : ..... Ville : .....

Tél : ..... Fax : .....

Email : .....

- ACAMAYA - TEAMLINK CONTACT ..... ACAMAYA
- ARCOLE FRONT OFFICE ..... ARES
- ARISTOTE ..... LOGAL SYSTEMES
- ASW DISTRIBUTION ..... IBS FRANCE
- CERI-CLINIQUE-SSR ..... CERI
- CERI-FOYER ..... CERI
- CERI-RETRAITE ..... CERI
- CHORDIANT 5 ENTERPRISE PLATFORM ..... CHORDIANT SOFTWARE
- CLIVIEW ..... ALPIX GROUPE - SPI HOLDING
- CONVERGENCE ..... ISSOS
- DECLIC ..... PRIOS GROUPE
- DIAPASON ..... ELIADIS
- DIVALTO ..... INTERLOGICIEL
- EASI BS CRM ..... EASI
- ESALES ..... GROUPWARE SYSTEM
- ESTELLE ..... PRIOS GROUPE
- GENACOD ..... AGENA 3000
- I-DÉFI ..... GIC
- IPSOS ..... C M I
- IRIS COMMERCE / IRIS PRODUCTION ..... LEFEBVRE SOFTWARE
- IRIS CONFECTION ..... ORDI CONSEIL
- ITINÉCOM ..... ADEIS
- LINEAVAD ..... LINEASOFT
- LOGICIELS IBM ..... IBM
- NOV MED CRM ..... NOV MED
- OPENTRM ..... CJM INTERNATIONAL
- PERSPECTIVE ..... ISSOS
- PRODIS ..... CODIS
- SÉRIE M EN ASP ..... RÉOLUTION INFORMATIQUE
- SÉRIE M/GESTION ..... RÉOLUTION INFORMATIQUE
- STORELAND-WINSTORE-LOGALI ..... CYLANDE

### Commentaires :

.....

.....

.....

.....

### ACAMAYA - TeamLink Contact

Edité par : ACAMAYA



TeamLink Contact est l'outil des équipes commerciales nomades et sédentaires désirant faciliter leurs tâches quotidiennes, simplifier le travail en équipe et la capitalisation et piloter l'activité commerciale.

Accessible en client web ou Notes, TeamLink Contact propose :

- Un Annuaire de contacts clients, prospects, partenaires...
- Des Dossiers commerciaux permettant d'organiser ses documents, mails et actions par affaire,
- Des Tableaux de bord de suivi des affaires et de mesure de l'activité commerciale,
- Un espace de partage des Documents de référence.

La gestion dans DB2 des données communes autorise des requêtes, un reporting, et une mise à jour optimisés.

Numéro(s) de version(s) : 4.1 (V5 prévue : Domino 7/DB2)  
 Système(s) d'exploitation : Tous systèmes d'exploitation  
 Domaine d'application : CRM/Relation Client  
 Logiciel(s) IBM utilisé(s) : Lotus  
 Versions : Domino 5, 6, 7

Contact : Stéphanie LHOPITAL

### Arcole Front Office

Edité par : ARES



Solution dédiée à l'équipement des Forces de ventes, Arcole Front Office couvre toute la chaîne du Service client à la prospection jusqu'au Service Après Vente.

Arcole est composé de trois modules :

- Forces de vente,
- Marketing,
- Support client.

Le module Force de vente comporte un générateur d'offres particulièrement puissant (multi-langues, devises et tarifs)

La fonction Portail permet aux collaborateurs et clients un accès personnalisé en fonction de leur profil.

Numéro(s) de version(s) : V6.1  
 Système(s) d'exploitation : Windows  
 Domaine d'application : CRM  
 Logiciel(s) IBM utilisé(s) : Lotus  
 Versions : 5X et 6X

Contact : Lin BELLENGER

### ARISTOTE

Edité par : LOGAL SYSTEMES SA



Editeur de logiciels pour des solutions de négoce «achat, vente stock» et la chaîne SAV.

Logiciels de gestion Full Web s'exécutant exclusivement sur le navigateur internet explorer (client léger), moteur JAVA sur le serveur - base de données relationnelle (Oracle par défaut), intégration d'un serveur XML pour les interfaces inter-applications, gestion du mode déconnecté avec synchronisation automatique via le serveur XML moteur d'alertes avec génération automatique de sms, fax, email, impressions.

Crystal report utilisé par défaut pour le serveur d'impression, installation par défaut sous plateforme LINUX - TOMCAT - APACHE, possibilité d'autres OS grâce au langage java

Numéro(s) de version(s) : -  
 Système(s) d'exploitation : Windows Linux AS400  
 Domaine d'application : Gestion commerciale et gestion de la chaîne du SAV pour tout type de sociétés ayant une structure multi site et/ou ayant des intervenant itinérants.  
 Logiciel(s) IBM utilisé(s) : Websphere  
 Versions : -

Contact : Gilles HICKEL - g.hickel@logal.fr

### ASW Distribution

Edité par : IBS FRANCE



ASW Distribution est dédié à la vente et permet de gérer l'intégralité du processus de l'entreprise en temps réel, de la commande d'achat à la vente au client.

Il couvre également la gestion des stocks, des entrepôts et des transports, la planification des moyens de distribution et le contrôle de la production.

Points forts :

- délais de livraison mieux respectés
- performance accrue vis-à-vis de vos clients
- réduction du capital immobilisé par les stocks
- réduction des frais généraux

Numéro(s) de version(s) : 5.5  
 Système(s) d'exploitation : AS400  
 Domaine d'application : ERP  
 Logiciel(s) IBM utilisé(s) : DB2  
 Versions : Toutes versions

Contact : contact@ibs-france.com

CERI-CLINIQUE-SSR

Edité par : CERI



- Logiciel modulaire permettant la gestion administrative d'une clinique (MCO, Psychiatrique), d'un Soins de Suite / Rééducation, d'un HAD.
- Solution adaptée à tous les types d'établissements (privés, associatifs, publics).
- Interface «utilisateur» graphique.
- Liens bureautiques automatisés
- Dossier Administratif.
- Facturation / T2A / CCAM.
- Dossier Médical.
- Dossier de Soins.
- Gestion de la Pharmacie.
- Planning du Personnel.
- Comptabilité - Paie.

Numéro(s) de version(s) : V 9.0  
 Système(s) d'exploitation : Tous systèmes d'exploitation  
 Domaine d'application : Santé  
 Logiciel(s) IBM utilisé(s) : -  
 Versions : -

Contact : Bruno MESLARD - Jean-François PAILLET

CERI-FOYER

Edité par : CERI



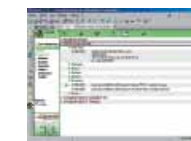
- Logiciel modulaire permettant la gestion administrative d'un foyer d'hébergement.
- Solution adaptée à tous les types d'établissements : Privés, Associatifs, Publics.
- Tous types de foyers : Jeunes travailleurs, Personnes âgées, Migrants, Etudiants, tous types de foyers sociaux.
- Dossier du Résident. - Facturation : Résidents / Tiers Payant.
- Planning des logements et des disponibilités en temps réel.
- Outil - Requêteur sur statistiques.
- Gestion des APL par liaison automatisée avec la CAF.
- Gestion des ventes directes. - Gestion des groupes / des salles.
- Gestion des caisses de SELF avec gestion des adhésions.
- Comptabilité - Paie.

Numéro(s) de version(s) : V10.0  
 Système(s) d'exploitation : Windows  
 Domaine d'application : Hébergement  
 Logiciel(s) IBM utilisé(s) : -  
 Versions : -

Contact : Patrick TOULISSE - Jean-François PAILLET

CLIVIEW

Edité par : ALPIX GROUPE - SPI HOLDING



**Module de DIAPANET**  
 Plus qu'un CRM : état civil, contacts, courriers reçus et expédiés, suivi des affaires (SPANCO) et des actions, notes commerciales et techniques, intérêts, agenda, références, dossiers, litiges, divers reporting ...

- Suivi de l'activité commerciale.
- Accès et Diffusion aux personnes autorisées.
- Sélection pour les actions marketing.
- Création de dossiers en relation avec FOURVIEW.

**Tout savoir sur ses clients et prospects** - un Espace collaboratif pour tous ceux qui doivent participer à la **satisfaction CLIENT** et au **développement de la clientèle**.

Numéro(s) de version(s) : 3.03  
 Système(s) d'exploitation : Tous systèmes d'exploitation  
 Domaine d'application : Relation CLIENTS  
 Logiciel(s) IBM utilisé(s) : Lotus  
 Versions : V5 - V6

Contact : info@alpix.fr

CONVERGENCE

Edité par : ISSOS



Chez les plus grands assureurs et bancassureurs, **Convergence** permet aux commerciaux de développer une démarche très productive de conseil et de vente de produits d'épargne, assurance vie et prévoyance.

- Ils maximisent ainsi la rentabilité de leurs rendez-vous en s'appuyant sur un logiciel bâti sur mesure par assemblage de composants progiciels :
- **Diagnostic** : Bilans Retraite, Succession, Prévoyance.
  - **Conseil** : Profiling Client, Préconisation Produits.
  - **Simulation/Tarifification** : Tout produit d'épargne individuelle ou collective, assurance vie, prévoyance.
  - **Station de Paramétrage** : Gestion des catalogues produits et accessoires ainsi que de leurs règles de commercialisation.

Numéro(s) de version(s) : 4  
 Système(s) d'exploitation : Linux  
 Domaine d'application : Serveur d'application  
 Logiciel(s) IBM utilisé(s) : WebSphere  
 Versions : 5

Contact : fabien.schmitz@is2france.com

CERI-RETRAITE

Edité par : CERI



- Logiciel modulaire permettant la gestion administrative d'une maison de retraite.
- Solution adaptée à tous les types d'établissements (privés, associatifs, publics).
- Interface «utilisateur» graphique.
- Liens bureautiques automatisés.
- Dossier Administratif.
- Facturation.
- Gestion de l'Aide Sociale
- Dossier de Soins.
- Dossier Médical.
- Planning du Personnel.
- Comptabilité - Paie.

Numéro(s) de version(s) : V11.0  
 Système(s) d'exploitation : Tous systèmes d'exploitation  
 Domaine d'application : Santé  
 Logiciel(s) IBM utilisé(s) : -  
 Versions : -

Contact : B. MESLARD - J.-F. PAILLET - P. TOULISSE

Chordiant 5 Enterprise Platform

Edité par : CHORDIANT SOFTWARE



- **Chordiant 5 Decision Management** est une solution analytique complète et d'aide à la décision,
- **Chordiant 5 Marketing Director** automatise les campagnes marketing multi-dimensionnelles et multi-canaux,
- **Chordiant 5 Retail Channel** est le Poste de travail universel adapté aux Réseaux (agences, points de vente...),
- **Chordiant 5 Contact Center** est le Poste de travail universel pour les centres de contact multimédia,
- **Chordiant 5 Straight Through Service Processing** automatise les processus métier et les règles métier et centralise les composants,
- **Chordiant 5** facilite l'intégration aux systèmes existants en temps réel grâce à une architecture J2EE, XML et Web Services,
- **Des solutions verticales** pour les secteurs Banque et Assurance.

Numéro(s) de version(s) : Version 5.6  
 Système(s) d'exploitation : Unix  
 Domaine d'application : BPM, EMA, CRM  
 Logiciel(s) IBM utilisé(s) : WebSphere, DB2  
 Versions : selon produits

Contact : Laurent TEDGUI

DECLIC

Edité par : PRIOS GROUPE



Décllic est un progiciel de gestion intégré dédié aux activités du monde agricole (céréales, appros, semences, légumes, déshydratation, nutrition animale, négoce d'animaux, vente et distribution de boissons).

Du producteur au consommateur, Décllic permet d'enregistrer et de restituer les informations dans leur intégralité pour qu'elles soient disponibles et opérationnelles.

Des prises de commandes aux données du marché, en passant par le suivi des contrôles ou la gestion des matières, tout contribue à une meilleure valorisation de la production en respectant les exigences de la traçabilité.

Numéro(s) de version(s) : 4.1  
 Système(s) d'exploitation : Tous systèmes d'exploitation  
 Domaine d'application : Progiciel de Gestion Intégré - Gestion commerciale  
 Logiciel(s) IBM utilisé(s) : DB2  
 Versions : à partir de 7.1

Contact : Monsieur LETOURMY - 02 51 85 26 66

Diapason

Edité par : ELIADIS



- Diapason** offre aux acteurs commerciaux :
- La **structuration de l'information**,
  - La **gestion des tâches** (relance, suivi),
  - Des **indicateurs** représentatifs de l'activité commerciale.

Les informations sont classées par entité (accès selon profil) :

- fiche d'identité de la **société**, des **contacts**,
- échanges : **courriers**, entretiens téléphoniques, **réunions**,
- affaires : **opportunités**, **devis**.

**Diapason** permet la génération de **mailings de masse**, la **synchronisation** avec agenda et carnet d'adresses personnels, et génère des **tableaux Excel** de suivi des opportunités.

Enfin, **Diapason** génère des **rapports graphiques** de suivi de l'activité de l'équipe commerciale.

Numéro(s) de version(s) : 3.5  
 Système(s) d'exploitation : Tous systèmes d'exploitation  
 Domaine d'application : Commercial, Marketing  
 Logiciel(s) IBM utilisé(s) : Lotus  
 Versions : 5.x, 6.x

Contact : contact@eliadis.com

Divalto

Edité par : INTERLOGICIEL



Divalto est un ERP modulable. Chaque module est aisément paramétrable et personnalisable.

Divalto comprend :

- Divalto Achat-Vente : gestion des ventes, des achats et des stocks.
- Divalto est multi-sociétés, multi-établissements, multi-dépôts, multi-emplacements, multi-devises, multi-natures de stocks et multi-unités de gestion.
- Divalto production • Divalto Relation Tiers (CRM) • Divalto Comptabilité
- Divalto Règlements • Divalto Paie
- Divalto Développement : Atelier de génie logiciel. Très puissant, l'atelier de génie logiciel Divalto Développement permet le développement rapide d'applications et la personnalisation des progiciels standard.

Numéro(s) de version(s) : 5.3  
 Système(s) d'exploitation : Windows  
 Domaine d'application : ERP  
 Logiciel(s) IBM utilisé(s) : Lotus  
 Versions : Dernière

Contact : Thierry MEYNLE

EASI BS CRM

Edité par : EASI



Une stratégie CRM vise à dynamiser la relation client afin d'accroître votre rentabilité.

Avantages compétitifs de EASI BS CRM :

- acquérir une connaissance avancée de chaque client et prospect
- optimiser votre organisation commerciale
- améliorer la productivité de vos équipes
- mesurer l'activité commerciale
- améliorer le taux de réponse de vos campagnes marketing

Annuaire des sociétés et contacts, prévisions de ventes, gestion des mailings/e-mailings, gestion des prestations, analyse financière, gestion des tâches et agendas, synthèse par société.

Numéro(s) de version(s) : 3  
 Système(s) d'exploitation : Tous systèmes d'exploitation  
 Domaine d'application : CRM  
 Logiciel(s) IBM utilisé(s) : Lotus  
 Versions : 5.xx et 6.xx

Contact : info@easi.be

GENACOD

Edité par : AGENA 3000



PGI entièrement re-développé depuis 3 ans sous IBM WEBSHERE.

Solution multi-modules (Commercial, Production, Stocks, Achats, ...) destinée aux fournisseurs de la Grande Distribution.

Mise en oeuvre du commerce collaboratif, entreprise étendue, e-business, CRM, SCM, s'appuyant sur les serveurs d'applications en architecture n-tiers, standard internet, JAVA, XML, composants, client-léger,...

Notre offre GENACOD est composée : d'une base de données générale, d'une gestion commerciale (ADV, Accords différés), d'une gestion de production (Achats, Qualité, Traçabilité, Transformation), d'une gestion logistique (Stockage, Préparation, Expédition), d'un module d'échanges de données informatisés (EDI).

Numéro(s) de version(s) : V3.1.2  
 Système(s) d'exploitation : AS400  
 Domaine d'application : PGI  
 Logiciel(s) IBM utilisé(s) : WebSphere  
 Versions : V5

Contact : Laurent VOYER

i-Défi

Edité par : GIC



Le module Commercial, intégré à notre PGI i-Défi nativement Internet, adresse l'ensemble des fonctions permettant de gérer la relation client depuis la démarche de prospection jusqu'au suivi du Service Après-Vente des matériels vendus.

Il facilite l'animation de votre force commerciale, l'optimisation des plannings des commerciaux et des visites clients et offre un suivi complet du portefeuille prospects/clients.

Grâce à ses fonctions « métiers », il facilite la saisie des dossiers clients (devis, commandes). Il inclut un suivi des marges en temps réel et une gestion des reliquats efficace. Il administre les contrats de maintenance, le parc machines et la gestion des interventions.

Numéro(s) de version(s) : V2.1  
 Système(s) d'exploitation : AS400  
 Domaine d'application : ERP  
 Logiciel(s) IBM utilisé(s) : WebSphere  
 Versions : Toutes

Contact : jcphilibert@gic-sa.com

eSales

Edité par : GROUPWARE SYSTEM



eSales répond aux besoins de la Force de Ventes, du marketing, du support client et du management commercial. Il assure la gestion globale de la relation clients.

Accessible par un simple navigateur, eSales permet l'intégration avec le PalmPilot (workpad) et les ERP.

Au-delà de la gestion des portefeuilles, il optimise le travail de groupe autour de la Force de Ventes et permet de piloter les affaires en temps réel.

D'un apprentissage rapide, il offre un accès instantané aux informations par l'intermédiaire de vues Notes, de recherche plein texte et offre en standard plus de 80 modèles de rapports d'activité (Crystal Report).

Numéro(s) de version(s) : V5 et V6  
 Système(s) d'exploitation : Tous systèmes d'exploitation  
 Domaine d'application : CRM  
 Logiciel(s) IBM utilisé(s) : Lotus  
 Versions : V5 et V6

Contact : contact@gws.com

ESTELLE

Edité par : PRIOS GROUPE



Progiciel pour l'équipement de la personne avec gestion modèles, coloris, tailles ou pointures :

- basé autour des problématiques de mondialisation du sourcing, Estelle assure le pilotage des acteurs externes au travers d'une plateforme collaboratrice sur INTERNET : Estelle Web Sourcing.
- apporte une efficacité sur l'ensemble du circuit produit de la création des collections à l'encaissement en boutique. De conception modulaire, multi-plateforme et multi-base de données, multilingues, ESTELLE est une réponse efficace aux besoins de réactivité du secteur. Modules : collection, dossier technique, commercial, supply chain, achats, logistique, distribution, web sourcing, web grc, décisionnel, finances et GRH.

Chaque module peut être indépendant et dispose des structures d'intégration nécessaires.

Numéro(s) de version(s) : 2.5  
 Système(s) d'exploitation : Tous systèmes d'exploitation  
 Domaine d'application : Progiciel de gestion intégré - commerce, fabrication, distribution  
 Logiciel(s) IBM utilisé(s) : WebSphere  
 Versions : 5.1

Contact : M. HALLIER - 02 51 85 26 66

IPSOS

Edité par : C M I



IPSOS est un Progiciel de Gestion Intégré, destiné aux professionnels de l'installation et de la maintenance de systèmes. IPSOS répond parfaitement aux besoins de l'ensemble des services de l'entreprise, Commercial, Technique et Financier.

- Suivi de l'activité commerciale, études et chiffreages, devis format clients, portefeuille des commandes, statistiques
- Gestion des chantiers, ordre de travail, calcul des besoins, révision, planification, déboursé chantiers, bilans, travaux supplémentaires, travaux encours
- Gestion du SAV, prise d'appels, affectation, alertes, planification, CTI, traçabilité par Email
- Contrats de maintenance, révision des prix, avenants, facturation automatique, visites préventives, rentabilité, PCA

Numéro(s) de version(s) : 21-04  
 Système(s) d'exploitation : AS400  
 Domaine d'application : Gestion commerciale  
 Logiciel(s) IBM utilisé(s) : DB2  
 Versions : 4.3 à 5.3

Contact : Martine NOBILE

Iris commerce / Iris production

Edité par : LEFEBVRE SOFTWARE



Iris commerce et Iris production sont des composantes de l'ERP Iris qui répondent aux besoins des entreprises de négoce et de fabrication. Ils couvrent les devis, commandes, livraisons, facturations, statistiques, stocks, achats, planification (moteur Advanced Planning Scheduling), ordonnancement, prix de revient, SAV, gestion des données techniques.

Ouvertes et communicantes, les solutions Iris bénéficient d'une gestion des alertes intégrées et d'un décisionnel opérationnel en liaison étroite avec la gestion financière.

Une gestion efficace de la relation client, organisée autour d'outils de pilotage, de communication et d'analyse, les solutions Iris inscrivent la relation client dans les enjeux stratégiques de l'entreprise.

Numéro(s) de version(s) : V6.0  
 Système(s) d'exploitation : Tous systèmes d'exploitation  
 Domaine d'application : Gestion commerciale et Production  
 Logiciel(s) IBM utilisé(s) : DB2  
 Versions : V5R3

Contact : ajeannerot@lswe.com

IRIS CONFECTION

Edité par : ORDI CONSEIL



Solution verticale destinée aux sociétés du secteur textile, IRIS Confection répond aux enjeux économiques actuels par l'intégration de toutes les fonctions de l'entreprise.

En optimisant l'ordonnement des approvisionnements, des ateliers et des expéditions, IRIS Confection permet de simuler lesancements, les prix de revient, les ventes et d'assurer le suivi de l'activité à l'aide des tableaux de bord de rentabilité et de productivité.

Maîtriser les délais et les coûts liés aux collections, analyser les travaux liés à la sous-traitance, échanger entre façonniers et donneurs d'ordre, et diffuser ces informations auprès des différents acteurs internes et externes à l'entreprise, sont autant de fonctions assurées par IRIS Confection.

Numéro(s) de version(s) : V7.1  
Système(s) d'exploitation : AS400  
Domaine d'application : Textile  
Logiciel(s) IBM utilisé(s) : DB2  
Versions : V4R5 minimum

Contact : m.thorel@ordiconseil.com

Itinécom

Edité par : ADEIS



Itinécom est la solution pour tous les commerciaux itinérants. La solution Itinécom pour PDA c'est :

- Une vraie application pour les nomades : Application PDA / SmartPhone,
- Une utilisation en mode déconnecté (coût de communication réduit et maîtrisé),
- Une prise de commande sur la base de cadencier / modèle / base produit,
- Les informations sont toutes synchronisées avec votre Système d'information (DB2, Oracle, etc.) via le serveur Lotus Domino,
- Des statistiques de vente, historique des commandes client,
- La sécurisation des données, etc.

Plus d'informations sur le site - <http://www.itinecom.com>

Numéro(s) de version(s) : V 2.50 PDA  
Système(s) d'exploitation : Windows  
Domaine d'application : Equipement des force de vente toutes activités  
Logiciel(s) IBM utilisé(s) : Lotus  
Versions : 5.x 6.0x 6.5x

Contact : Arnaud MILIN - Gilbert ROQUINARC'H

OPENTRM

Edité par : CJM INTERNATIONAL



OpenTRM est une gestion commerciale destinée aux entreprises de transport de marchandises. Dans le respect de la législation en vigueur et des impératifs client, OpenTRM permet à l'exploitant d'optimiser simplement ses ressources avec une traçabilité complète. Les fonctions de base peuvent être complétées par des modules (tournées, planning graphique, emballages, litiges, taxation,...), et des traitements de spécialités (exceptionnel, container, citerne, frigorifique, location, TP...).

OpenTRM s'intègre facilement au système d'information de l'entreprise grâce à des échanges de données avec de nombreux logiciels tiers (distancier, optimiseur de tournées, gestion sociale, informatique embarquée, comptabilité,...).

OpenTRM s'installe en réseau mono ou multi-sites, et tire partie des dernières architectures client léger et Internet.

Numéro(s) de version(s) : 6.0  
Système(s) d'exploitation : Tous systèmes d'exploitation  
Domaine d'application : Transport de marchandises  
Logiciel(s) IBM utilisé(s) : DB2  
Versions : Toutes

Contact : contact@cjm-international.com

PERSPECTIVE

Edité par : ISSOS



Dans une quarantaine d'établissements bancaires Perspective permet aux commerciaux d'accroître la production de prêts, de vendre à des taux plus élevés, de raccourcir le cycle de vente, et de réaliser des ventes croisées et de packages.

Convivial, didactique et sécurisant, Perspective permet à vos commerciaux et apporteurs de fournir un service personnalisé et efficace, du premier contact à la mise en gestion, à travers un processus fluide et optimisé, intégrant vos règles commerciales et la réglementation.

Largement paramétrable, de technologie innovante inspirée des standards du marché, Perspective bénéficie d'une forte capacité d'intégration à votre Système d'information.

Numéro(s) de version(s) : 4  
Système(s) d'exploitation : Linux  
Domaine d'application : Serveur d'application  
Logiciel(s) IBM utilisé(s) : WebSphere  
Versions : 5

Contact : fabien.schmitz@is2france.com

LineaVAD

Edité par : LINEASOFT



Grâce à sa richesse fonctionnelle, LineaVAD, ERP spécialisé VAD prend en compte toutes les fonctions d'exploitation, d'analyse, de gestion et de suivi de votre activité.

Conçu sous forme de packs (Databases & Settings, Sales, CRM, Marketing opérationnel, Supply, Stocks, Logistics, Intelligence), sa mise en place est progressive et autorise une grande souplesse d'intégration au sein des entreprises de VAD. Disponible en mode B to B comme B to C, LineaVAD est livré sous Iseries/DB2 et le sera, dès le 1er semestre 2005, sous Unix/Oracle.

Son exceptionnelle richesse fonctionnelle standard est servie par une équipe de chefs de projet experts VAD et une méthode de conduite de projet rigoureuse, LineaLead.

Au final, il s'avère l'outil idéal pour accompagner la croissance des entreprises de VAD dans un environnement sécurisé.

Numéro(s) de version(s) : 5.05  
Système(s) d'exploitation : AS400  
Domaine d'application : Vente à Distance  
Logiciel(s) IBM utilisé(s) : DB2  
Versions : 5.1

Contact : Jean-Pierre GRAPELOUP (Directeur Technique)

NOVMED CRM

Edité par : NOVMED



Une gestion simple et performante de votre relation clients.

Vos collaborateurs disposent en temps réel des informations pertinentes liées à leurs prospects, clients, fournisseurs ou concurrents, et du détail des actions menées par affaire.

- information accessible aux collaborateurs sédentaires/nomades
- processus collaboratif rigoureux de l'acte de vente
- dossier client et partage du fond documentaire
- historique de la relation client & traçabilité des actions
- gestion automatique des relances intégrant l'agenda Notes
- fonctions d'export pour mailings
- recherches multicritères

Application hautement paramétrable et évolutive.

Utilisable sous Lotus Notes ou en mode web

Numéro(s) de version(s) : 3.0  
Système(s) d'exploitation : Tous systèmes d'exploitation  
Domaine d'application : CRM  
Logiciel(s) IBM utilisé(s) : Lotus  
Versions : 5 et >

Contact : Sylvie HAVAZ

PRODIS

Edité par : CODIS



PRODIS est un progiciel de

- gestion intégrée (gestion commerciale, approvisionnements et stocks, comptabilité)
- orienté PME/PMI (grossistes et détaillants)
- spécialisé multi-sites (gestion des plates-formes et des unités logistiques)

Trois métiers de la distribution sont privilégiés - Grossistes et détaillants en :

- peintures, papiers peints, moquettes et matériaux
- papeterie, fourniture de bureau et mobilier de bureau
- quincaillerie

Numéro(s) de version(s) : 5  
Système(s) d'exploitation : AS400  
Domaine d'application : Gestion  
Logiciel(s) IBM utilisé(s) : DB2  
Versions : V5R1

Contact : Christian TATIN

SÉRIE M en ASP

Edité par : RESOLUTION INFORMATIQUE



C'est une offre de services complémentaire à l'offre Série M Standard. Elle se matérialise par un loyer mensuel comprenant :

- L'accès au serveur iSeries,
- Les logiciels d'exploitation du serveur,
- Les progiciels de gestion Série M,
- Les mises à jour de version Série M (hebdomadaires, semestrielles et triennales),
- L'assistance Série M (hot line),
- Le système de communication bancaire,
- Les fonds de page standard (impression laser),
- La messagerie Série M (intranet et externe),
- La gestion des sauvegardes (et restaurations éventuelles),
- L'administration du système en général (mises à jour IBM, corrections),
- Un réseau sécurisé (VPN ou autre).

Numéro(s) de version(s) : 8  
Système(s) d'exploitation : OS400  
Domaine d'application : ERP  
Logiciel(s) IBM utilisé(s) : DB2  
Versions : 5

Contact : Dominique SHAFRAN



## Série M/Gestion

Edité par : RESOLUTION INFORMATIQUE



Série M/Gestion est le noyau de l'ERP Série M. Il comprend la gestion de production et la Gestion commerciale.

### Négoce :

- Gestion commerciale multi-devises, multi-unités, multi-dépôts, multi-conditionnements. Gestion des achats, Réapprovisionnement multi-critères. Gestion et tenue des stocks, inventaires. Gestion des ventes, Gestion par lots, Par numéros de série, Fonctions évoluées de tarification, RFA, Ports sur vente. Statistiques.
- Gestion de la relation client. Tournées. Générateurs d'états.

### Gestion industrielle :

- Gestion des nomenclatures. Gestion des opérations. Ordres de fabrication. Besoins matières et sous-ensembles. Charges ateliers. Statistiques.

Numéro(s) de version(s) : 8  
Système(s) d'exploitation : OS400  
Domaine d'application : ERP  
Logiciel(s) IBM utilisé(s) : DB2  
Versions : V5

Contact : Dominique SHAFRAN

## Storeland-Winstore-Logali

Edité par : CYLANDE



- Pour le commerce spécialisé : Storeland [Pilotage et cadrage amont, gestion des produits, des magasins et des clients, SCM, supervision d'exploitation, aide à la décision] et Winstore [Encaissement, back office, relation clients, gestion du personnel].
- Pour les chaînes de la grande et moyenne distribution : **Logali** [Gestion de l'entrepôt, de la centrale d'achats et du magasin ; référencement, gestion des approvisionnements, gestion des stocks, suivis d'activité].
- Accompagnement projet : **Services** [conseil, gestion de projet, personnalisation applicative, formation, intégration, déploiement, assistance opérationnelle, hotline, maintenance applicative, assistance centrale, hébergement, ASP, e-learning et workflow].

Divers OS et logiciels IBM sont utilisés.

Numéro(s) de version(s) : 3  
Système(s) d'exploitation : Windows et Unix  
Domaine d'application : Retail  
Logiciel(s) IBM utilisé(s) : WebSphere et Tivoli  
Versions : 5

Contact : Stéphane ESCRIVA