

# IBM SolutionsConnect 2013

L'IBM TechSoftware nouvelle génération

28, 29 et 30 août  
IBM Client Center Paris



#solconnect13

*Transformez vos opportunités en succès*



# IBM SolutionsConnect 2013

L'IBM TechSoftware nouvelle génération

Nouvelle génération de gestionnaire de  
Cloud :

## SmartCloud Orchestrator

Dominique Lacassagne

Véronique Kaçar



# IBM SolutionsConnect 2013

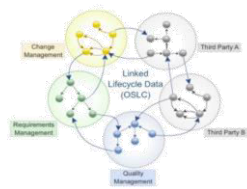
L'IBM TechSoftware nouvelle génération

## Agenda

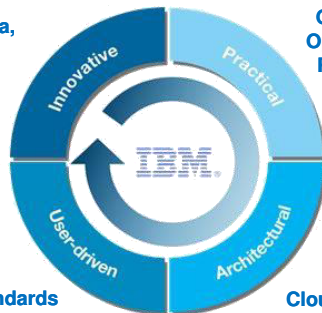
- Introduction
- Architecture
- Principales fonctionnalités
- Démo
- Conclusion

# IBM SolutionsConnect 2013

## Vers un Cloud ouvert...



LinkedData,  
OSLC  
TOSCA



OpenStack  
Open Source  
Reference

Cloud Standards  
Customer Council  
(CSCC)

Cloud Computing  
Reference  
Architecture  
(CCRA)



IBM annonce en février 2013 sa stratégie Cloud basée sur les standards

SmartCloud Orchestrator est la première solution IBM mettant en oeuvre cette stratégie

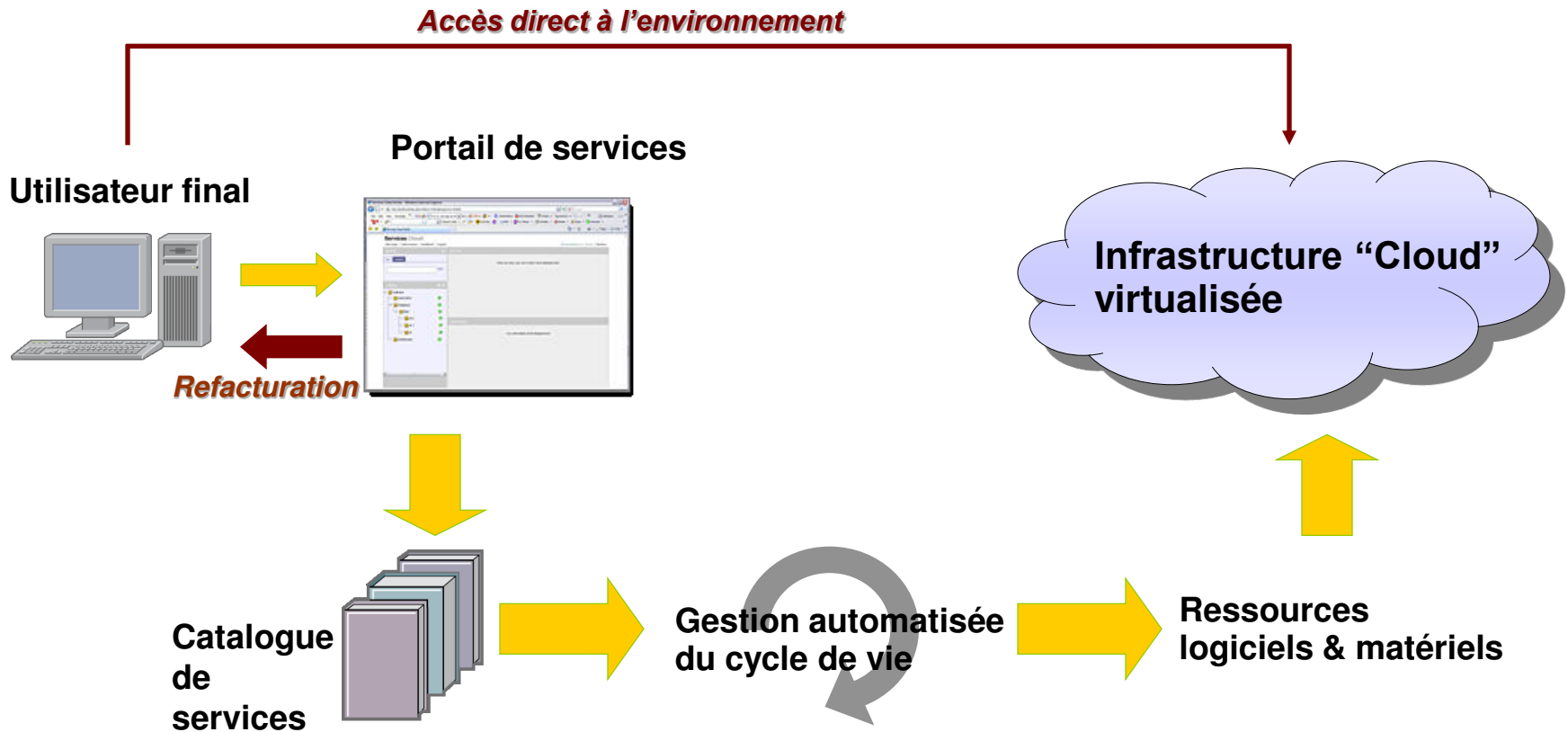


SmartCloud Orchestrator reconnu à l'Openstack Summit de Portland (avril 2013)



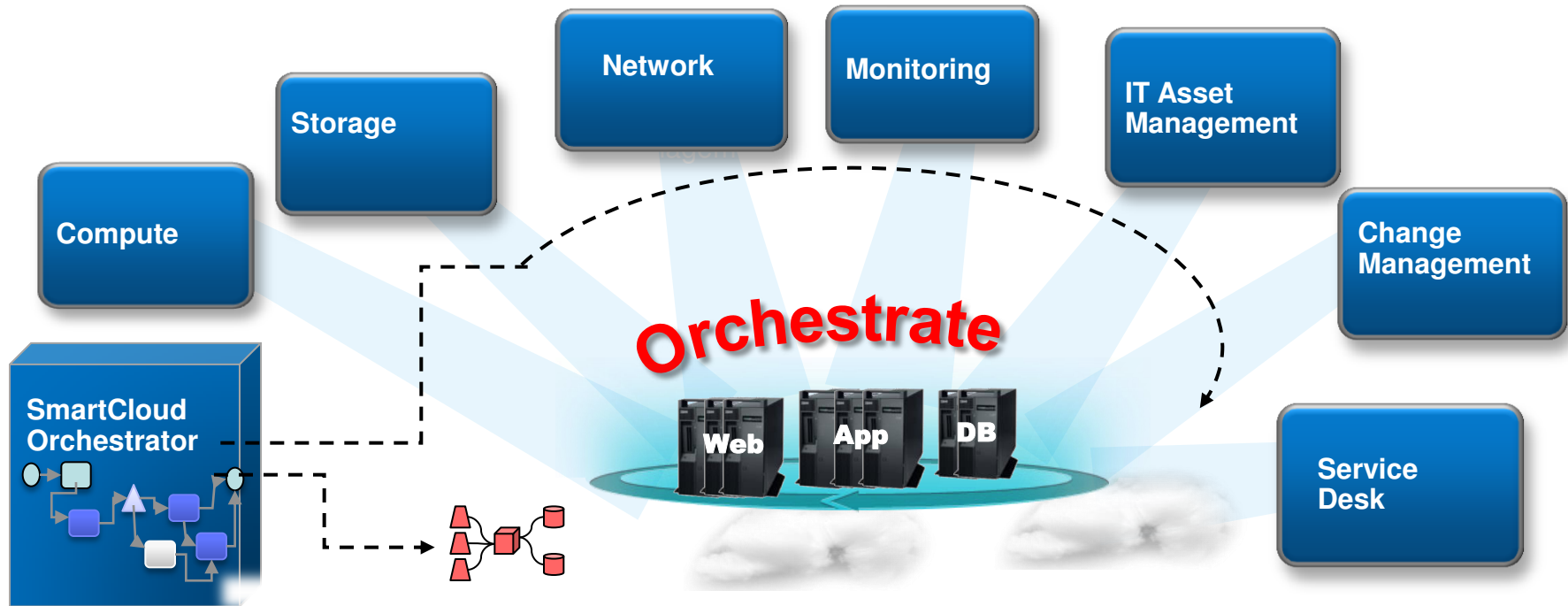
# IBM SolutionsConnect 2013

## Un gestionnaire de Cloud, c'est:



# IBM SolutionsConnect 2013

## Pourquoi un orchestrateur?



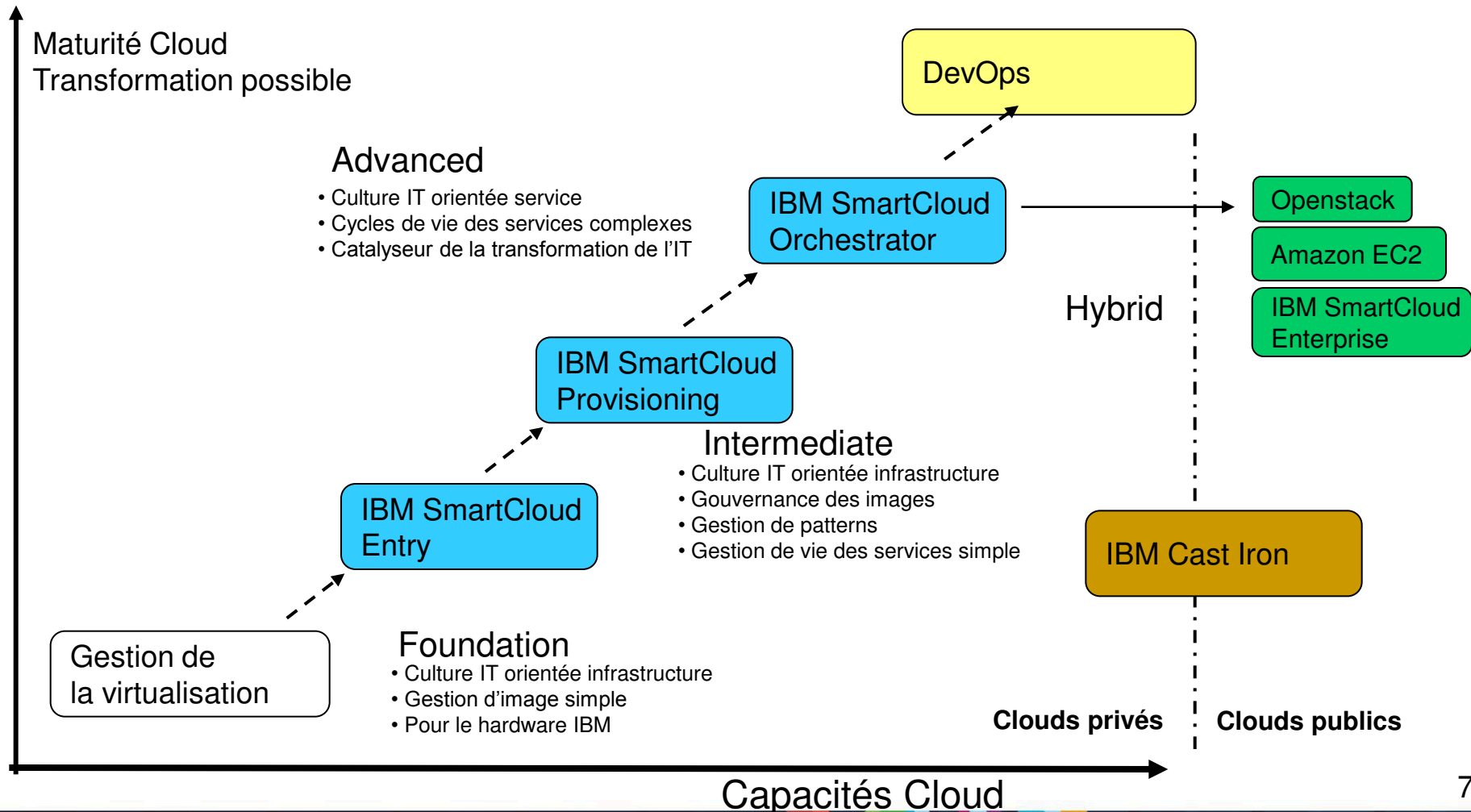
**Resource Orchestration**  
Onboarding, provisioning et gestion compute, stockage et réseau

**Workload Orchestration**  
Opération, placement, optimisation

**Service Orchestration**  
Gestion du cycle de vie du service

# IBM SolutionsConnect 2013

## Les gestionnaires de Cloud d'IBM

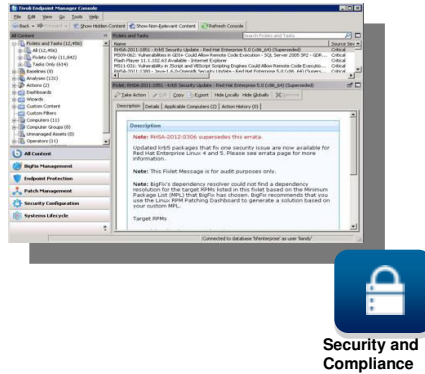


# IBM SolutionsConnect 2013

## Les outils compagnons

### Tivoli Endpoint Manager

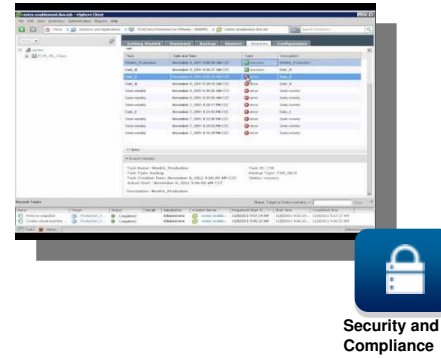
Gestion des patches  
Compliance  
Politiques de sécurité



Security and Compliance

### Tivoli Storage Manager for Virtual Environments

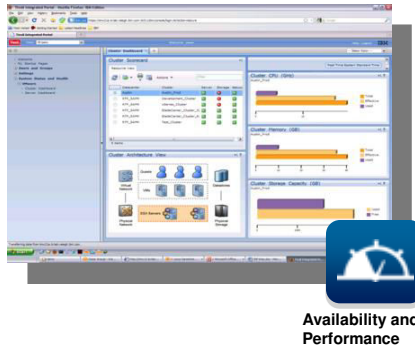
Gestion des backups  
Politiques de sauvegarde  
Gestion des snapshots



Security and Compliance

### SmartCloud Monitoring

Tableaux de bord  
Hyperviseurs et VM  
Capacity Planning  
Optimisation  
Scenarios what-if?



Availability and Performance

### SmartCloud Cost Management

Collecte d'usage  
Rating  
Emission des factures



Usage and Accounting



# IBM SolutionsConnect 2013

L'IBM TechSoftware nouvelle génération

## Agenda

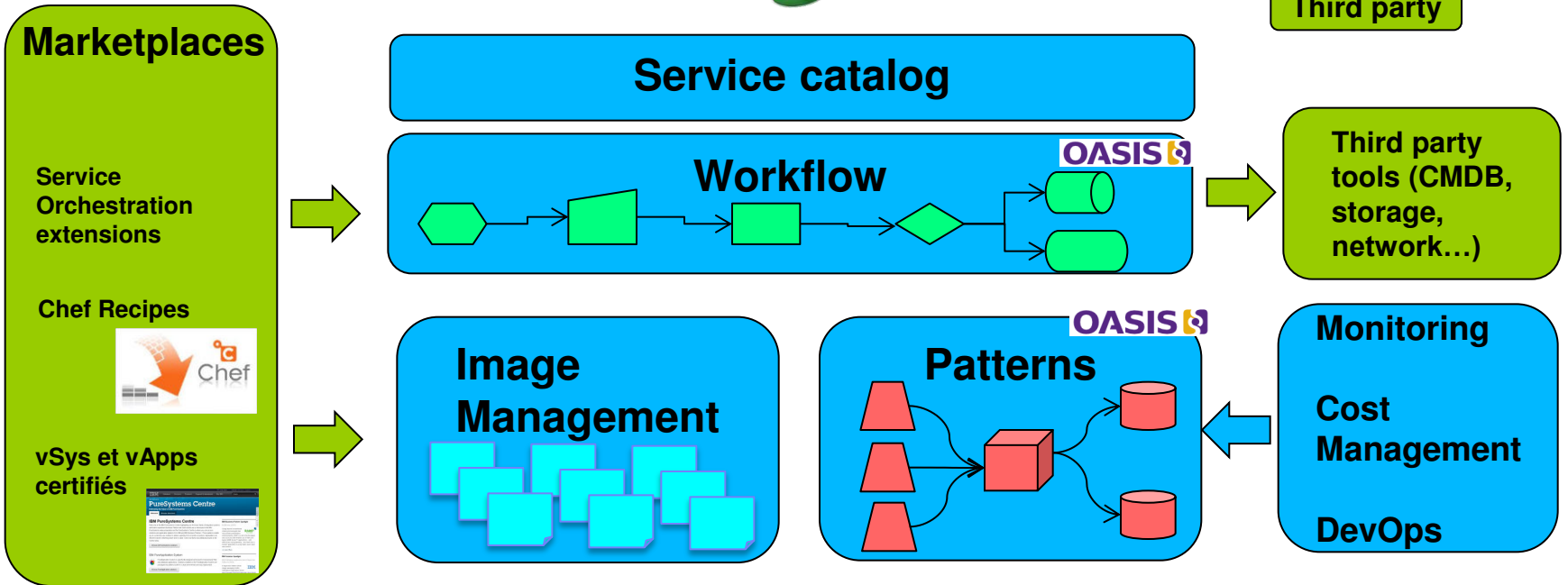
- Introduction
- Architecture
- Principales fonctionnalités
- Démo
- Conclusion



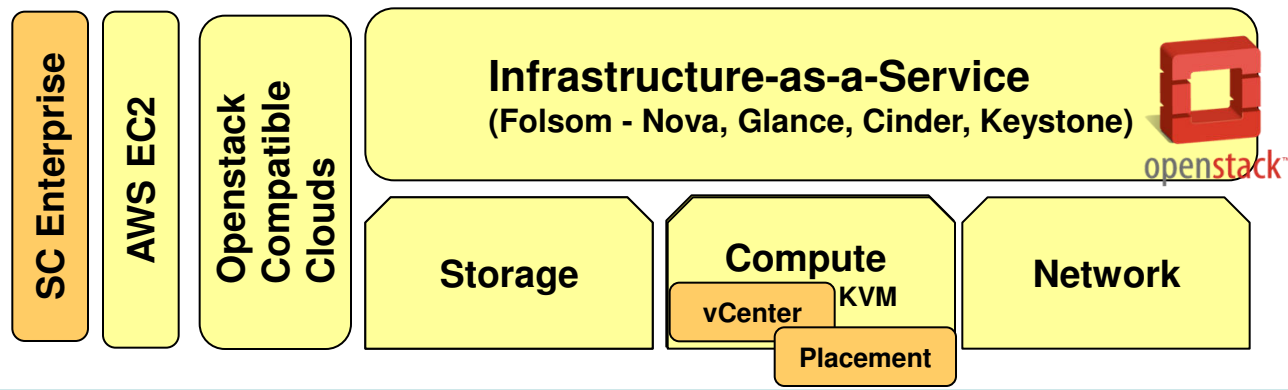
# Architecture



- IBM
- Openstack
- IBM Openstack extensions
- Third party



## IaaS Gateway



# IBM SolutionsConnect 2013

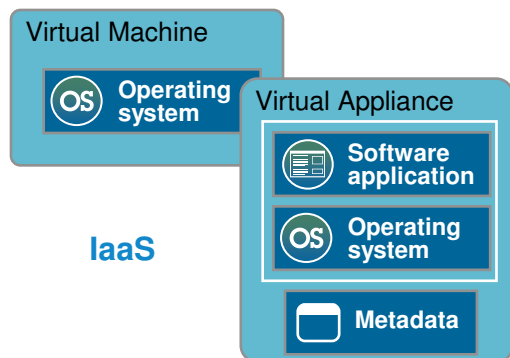
L'IBM TechSoftware nouvelle génération

## Agenda

- Introduction
- Architecture
- Principales fonctionnalités
- Démo
- Conclusion

# IBM SolutionsConnect 2013

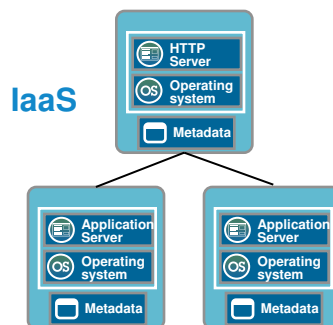
## De l'aaS au PaaS: support de différents types de workloads



Virtual Appliances

- Installation standard sur OS
- Images créées par capture/extension
- Modèle opérationnel traditionnel
- Elasticité gérée au niveau infra (CPU, ...)

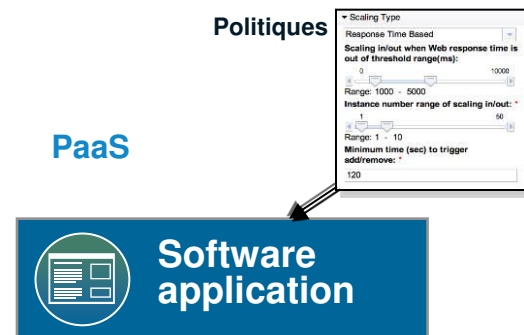
Maturité: culture IT dominante



Virtual System (vSys)

- Automatisation du déploiement des applications distribuées
- Modèle opérationnel traditionnel mais plusieurs VMs peuvent être gérées comme un seul objet
- Elasticité gérée au niveau infra (CPU, ...)

Maturité: culture IT plus alignée sur les besoins métier.



Virtual Application (vApp)

- Déploiement hautement automatisé selon les bonnes pratiques
- Gestion et élasticité gérées par politiques
- Contractualisation de SLA avec le gestionnaire de Cloud

Maturité : innovant. Développement.

# IBM SolutionsConnect 2013

## Utiliser l'écosystème de vSys et vApp certifiés



[ibm.com/PureSystems/Centre](http://ibm.com/PureSystems/Centre)



28, 29 et 30 août - IBM Client Center Paris

 #solconnect13

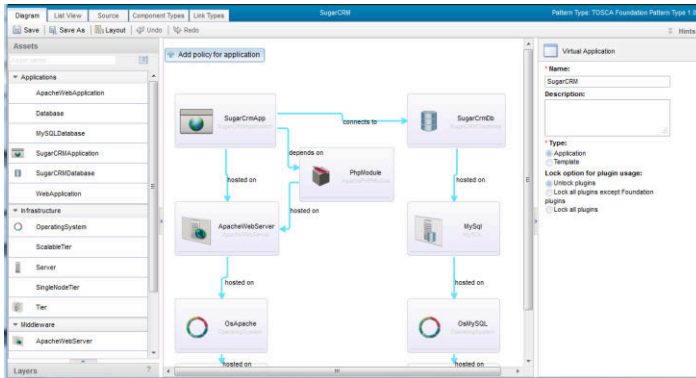




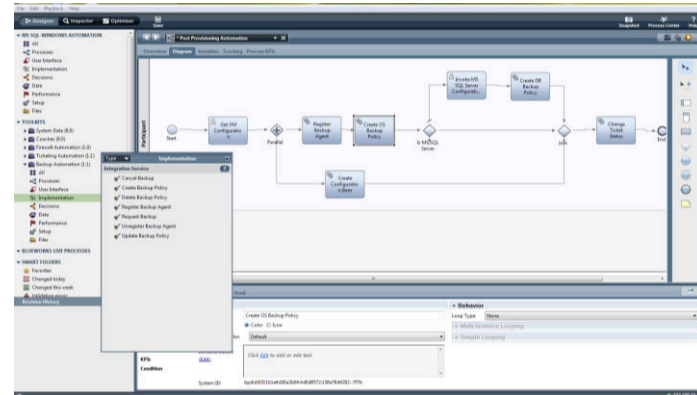
# IBM SolutionsConnect 2013

## Les outils d'administration

### Editeur de vSys et vApp



### Gestionnaire de processus



### Création structurée d'image

Product	Architecture	Vendor	Version
360img	x86_64	SUSE LINUX Produc	0.742
x2m	x86_64	SUSE LINUX Produc	4.13
x2m	x86_64	Red Hat, Inc.	4.13b
xxx_base	x86_64	SUSE LINUX Produc	11

### Librairie d'image: import/export, compliance, versioning, comparaison

# IBM SolutionsConnect 2013

## Et un catalogue self-service pour l'utilisateur

The screenshot displays the IBM SmartCloud Orchestrator interface, specifically the Service Catalog. The top navigation bar includes 'Welcome', 'Service Catalog', 'Service Requests', and 'Instances'. The main content area is divided into several sections:

- My Favorites:** A section for service offerings marked as favorites.
- Network Services:** Service offerings for managing network services.
- Storage and Backup Services:** Service offerings for managing storage and backup services.
- Customer Onboarding Services:** Service offerings for managing customer onboarding services.
- Development and Test Services:** Service offerings for defining new development and test services.
- Database Servers:** Service offerings for adding additional databases in an existing environment.
- SAP Applications:** A section for applications on SAP, with a sub-section for 'Invoice Management on SAP'.
- Software Install:** Service offerings for installing software on a server.

On the right side, there is a 'My Service Requests' section with a status bar showing: 3 in progress, 5 pending, 7 successful, and 2 failed. Below this is a 'Recent Activity' list with items like 'Server Provisioning Request (1067397)', 'Storage Request (1067396)', and 'Network Request (1067395)'. A black arrow points from the 'Customer Onboarding Services' section to a 'Request Details' form in the foreground. The form includes a 'Service name' field, a 'Service level' dropdown menu (with options: Gold, Silver, Bronze), and 'Submit' and 'Cancel' buttons. A yellow notification bar above the form states: 'Your request has been submitted. Click on the link if you want to monitor the service now.' with a timestamp of '28 Sep 2012 09:03 AM' and a 'View All (n)' link.

# IBM SolutionsConnect 2013

L'IBM TechSoftware nouvelle génération

## Agenda

- Introduction
- Architecture
- Principales fonctionnalités
- **Démo**
- Conclusion

# IBM SolutionsConnect 2013

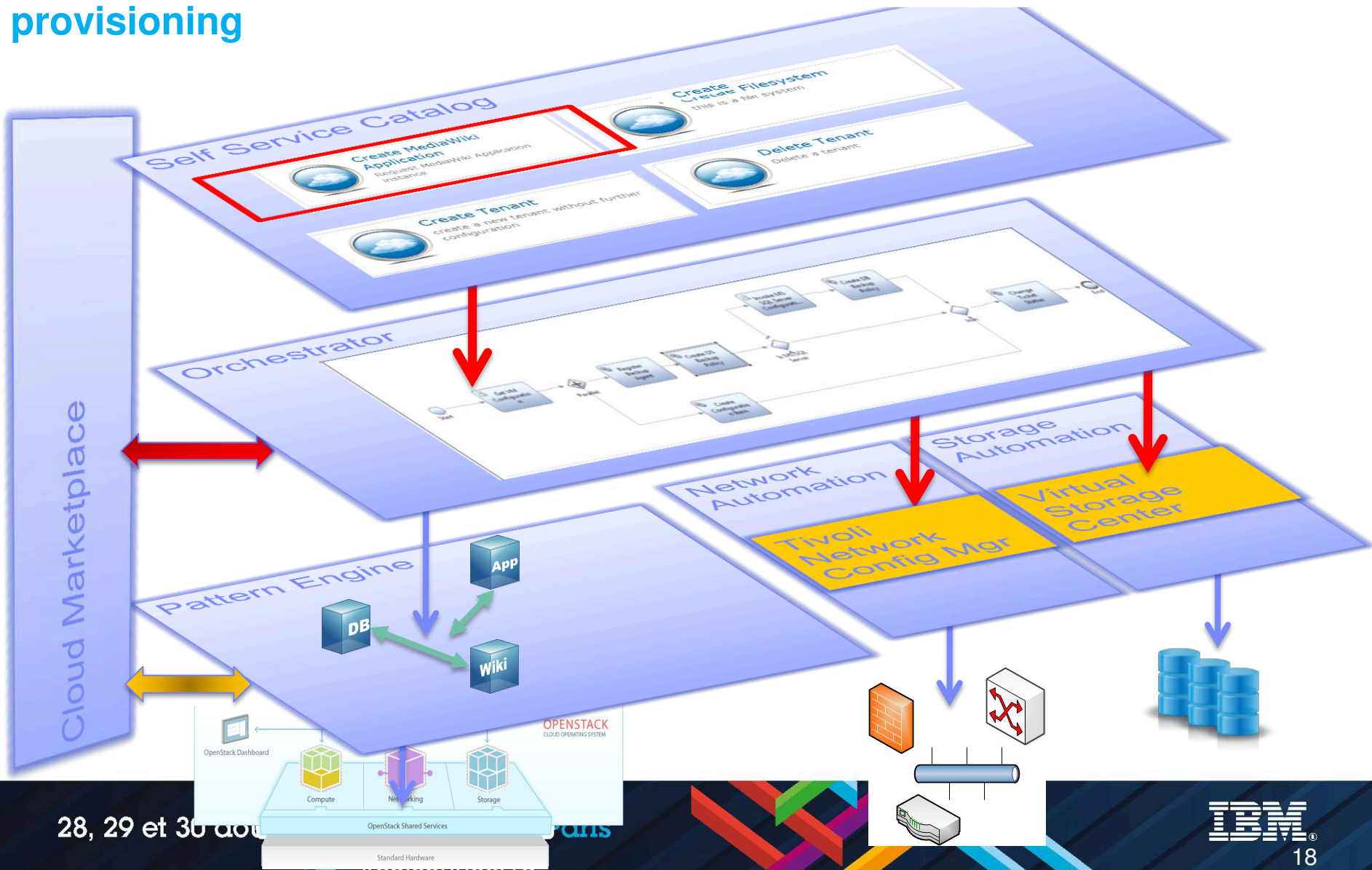
## Scénario de la démo

- Exemple de demande de service
  - Catalogue de self service
  - Suivi de la demande et des ressources provisionnées
- Exemple de pattern
  - Editeur de vSys et vApp
- Creation d'une nouvelle offre de service
  - Gestion du catalogue de service
  - Processus associés à un service
- Processus
  - Edition d'un processus de provisioning



# IBM SolutionsConnect 2013

Service complexe: ajout d'un load balancer dans le processus de provisioning





# IBM SolutionsConnect 2013

L'IBM TechSoftware nouvelle génération

## Agenda

- Introduction
- Architecture
- Principales fonctionnalités
- Démo
- Conclusion

# IBM SolutionsConnect 2013

## Conclusion

### SmartCloud Orchestrator

- Orchestration flexible permettant le provisioning de bout en bout
- IaaS et PaaS / “Cloud-enabled” et “Cloud centric”
- S’appuyant sur Openstack
- Gouvernance avancée des images
- Simple d’utilisation



Merci!