

IBM SolutionsConnect 2013

L'IBM TechSoftware nouvelle génération

28, 29 et 30 août
IBM Client Center Paris



#solconnect13

Transformez vos opportunités en succès



IBM SolutionsConnect 2013

L'IBM TechSoftware nouvelle génération

SAN05 - Cognos 10, espace de travail unifié

Jean-Philippe Audoynaud,
IBM Software - Business Analytics,
Technical Sales and Solutions



Business Analytics : Les enjeux

Identifier et analyser des anomalies

Prédire les menaces et potentiels opportunités

Des campagnes marketing mieux ciblées, Sélection des meilleurs prospects, Ventés croisées

Accroître le chiffre d'affaires

Pilotage masse salariale et

Effectif : Augmentation individuelle, Talent Segmentation, Suivides recrutements, Pyramide des âges, Reporting social

Transformer les informations en action pour optimiser les résultats *Aligner décisions stratégiques et opérationnelles*

Piloter les risques

Anticiper le futur avec un maximum de confiance

Une meilleure fidélisation clients, Promotions ciblées, Discours personnalisé par profil client, Attrition

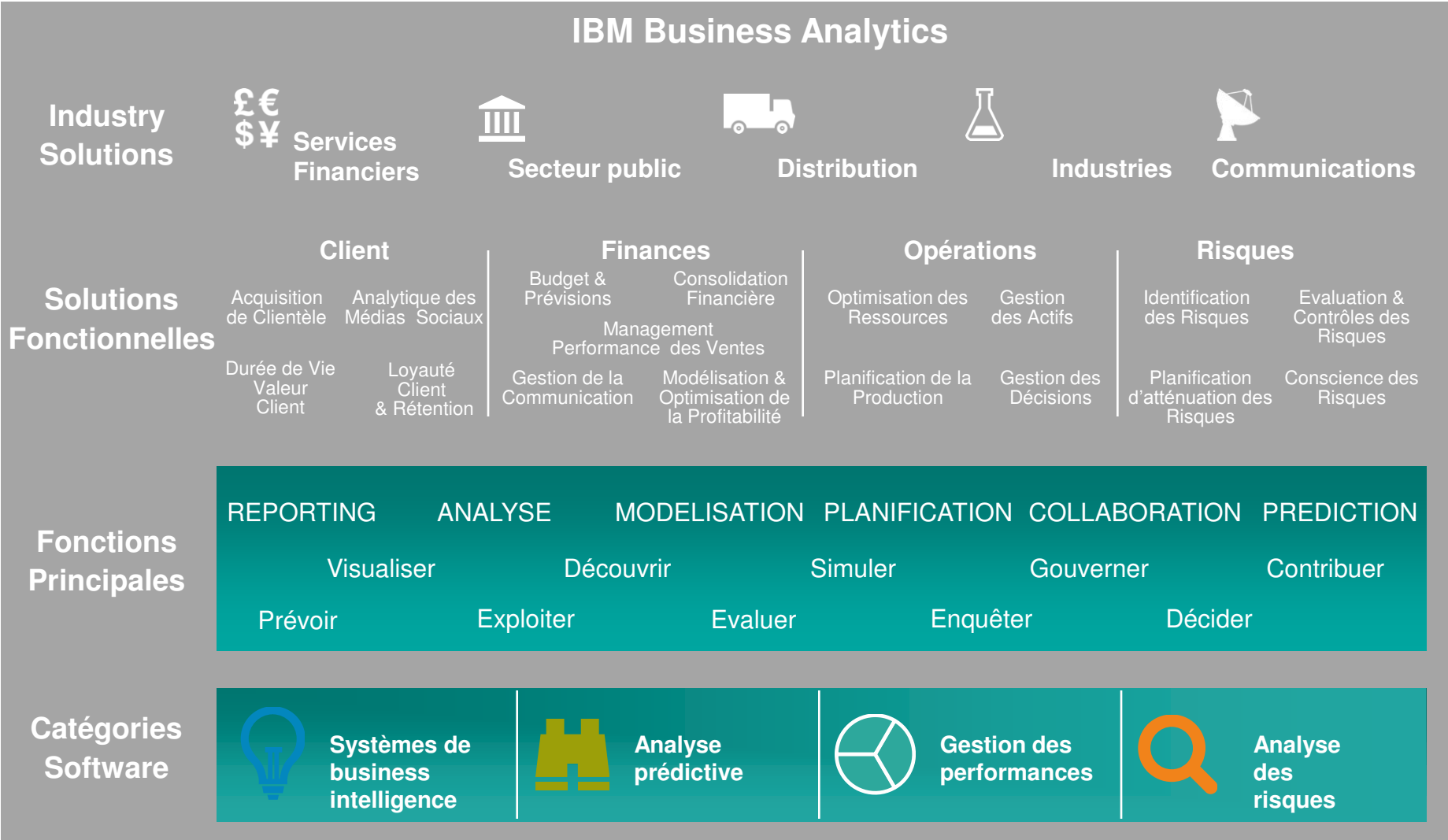
Comprendre le comportement d'achat du consommateur

Elaborer les budgets et prévoir les ressources

Programme : Suivi de l'avancement des programmes, engagements, Traçabilité des opérations, Valorisation financière

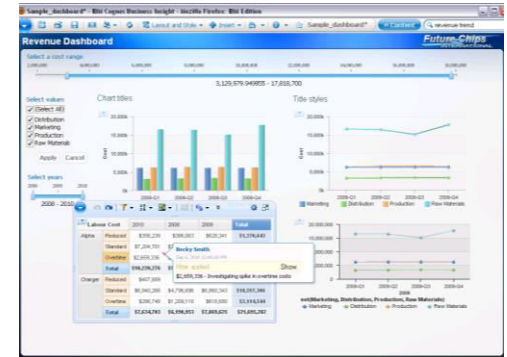
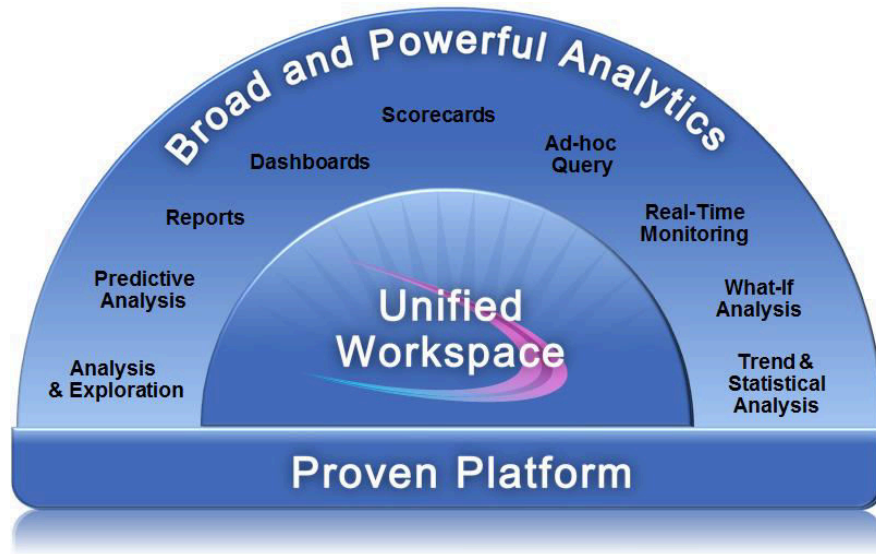
Réduire les coûts

IBM propose un portefeuille solide 'Business Analytics' pour améliorer les prises de décisions des Métiers ...



IBM Business Intelligence – Cognos BI

Transformation de données en informations significatives pour aider les organisations à prendre les meilleures décisions métier



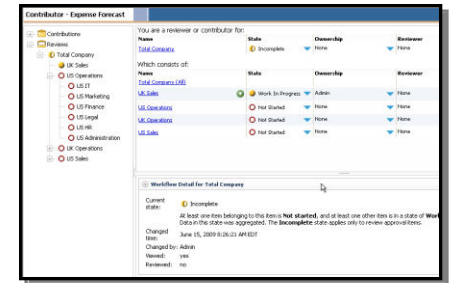
- Solution complète de BI : Reporting, DashBoard, Analyse, Query, Alerte, Collaboration
- Supporter tous types d'utilisateur à travers différents canaux : Portail Web, Messagerie, Microsoft Office, Smartphones, Tablettes en ligne et/ou en mode déconnecté
- S'adapter à l'évolution des besoins de l'entreprise et informatiques avec des options de déploiement flexibles

IBM Performance Management – TM1 / FSR

Piloter les stratégies de gestion dans la direction la plus rentable ,en temps utile, à partir de données fiables, avec la capacité de modéliser des scénarios et de générer du reporting

TM1

- Relier les plans financiers et opérationnels à partir de modélisation.
- Garantir la qualité et la précision des chiffres afin de garantir la conformité et l'auditabilité
- Effectuer des modélisations de scénarios de simulation
- Remplacer des budgets rigides par des replanifications quotidiennes, hebdomadaires ou mensuelles



Cognos Integration Server & Cognos Command Center

- Extraire les données, les métadonnées et les profils de sécurité et les place dans des entrepôts de données et des référentiels ouverts
- Automatiser des environnements hybrides et des applications financières hétérogènes

FSR

- Livrer des documents financiers exacts en réduisant les risques d'erreurs et de dépôt tardif, tout en mi production de ces rapports.
- Les principales fonctions :



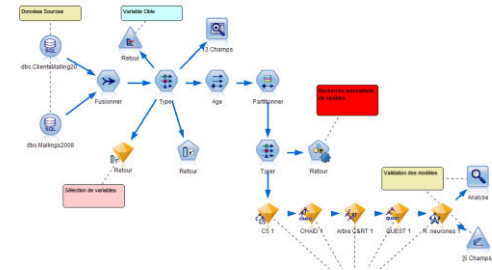
Intégration des données	Collaboration	Facilité d'utilisation
Texte, Commentaires	Contrôle interne et piste d'audit, Règles	Format de restitution et de sortie (PPT, Word, PDF, In-Design, XBRL...)



Predictive Analytics IBM - SPSS

Découvrir des modèles et associations et déployer des modèles prédictifs afin d'optimiser la prise de décision

- Rendre disponible les données issues de modélisation prédictive pour piloter l'interaction de première ligne
- Découvrir les modèles et les associations inattendus au sein des données de l'entreprise
- Effectuer de l'analyse avancée, de l'exploration de données, du text mining, de l'analyse de médias sociaux et des analyses statistiques
- Utiliser la fonctionnalité adaptée aux différents niveaux de compétence
- Optimiser les décisions



Analytique Client

Acquérir
Accroître
Retenir

Analytique opérationnelle

Planifier
Gérer
Maximiser

Analytique Menaces & Fraudes

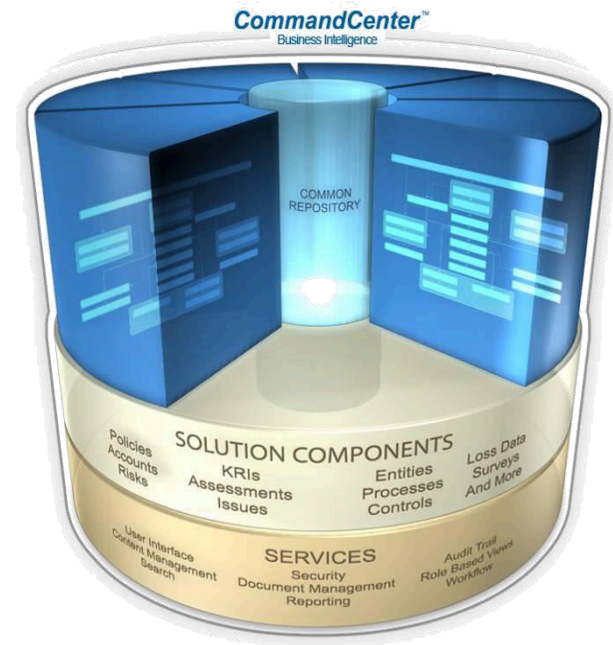
Surveiller
Détecter
Controler

Optimisation des décisions rendue possible

Q Analyse des risques IBM – OpenPages, Algorithmics

Prendre des décisions en prenant en compte les risques et la conformité, les exigences réglementaires avec une gestion des risques plus intelligente grâce à des programmes et méthodes

- Améliorer la prise de décision en donnant un aperçu des risques
- Augmenter votre rendement sur le capital en prenant des décisions plus éclairées
- Réduire les coûts liés au respect de la réglementation
- Accélérer et simplifier les process de gestion du risque afin de réduire les coûts et les risques d'exploitation
- Evoluer dynamiquement au fur et à mesure que les pratiques à risque et les réglementations changent



Réduire la complexité tout en améliorant la gouvernance

IBM Cognos ICM – Une solution pour couvrir de bout en bout la Mesure de la Performance Commerciale

- IBM Cognos ICM, une solution complète pour construire un modèle performant de rémunération afin de faciliter la mise en œuvre d’initiatives critiques pour piloter la transformation des organisations et la réduction des coûts

Gestion des territoires

Gérer la répartition des territoires et les changements d’organisation.

Gestion des objectifs/quota

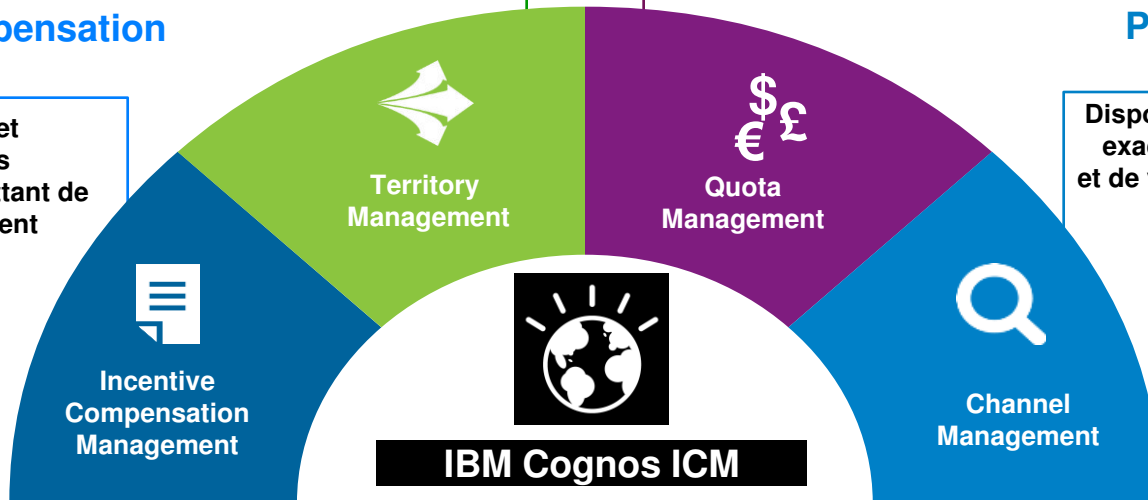
Planifier et distribuer les objectifs efficacement dans tous les niveaux de votre organisation.

Incentive Compensation Management

Construire, modeler et administrer des plans rémunération permettant de piloter le comportement de mes vendeurs.

Pilotage du canal indirect

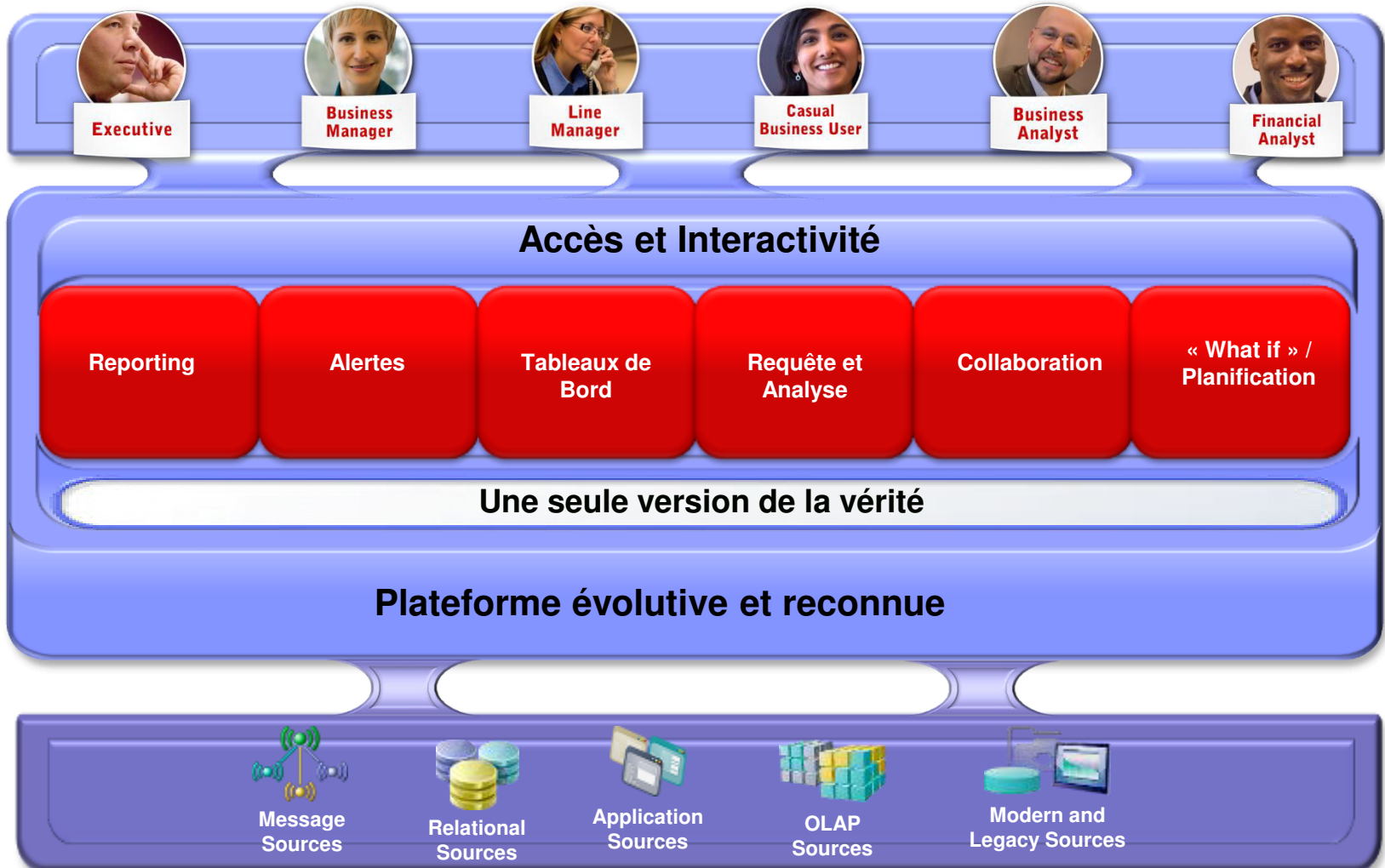
Disposer d’une vision simple et exacte de votre force de vente et de vos canaux de distribution indirects.



IBM propose un portefeuille solide 'Business Analytics' pour améliorer les prises de décisions des Métiers ...



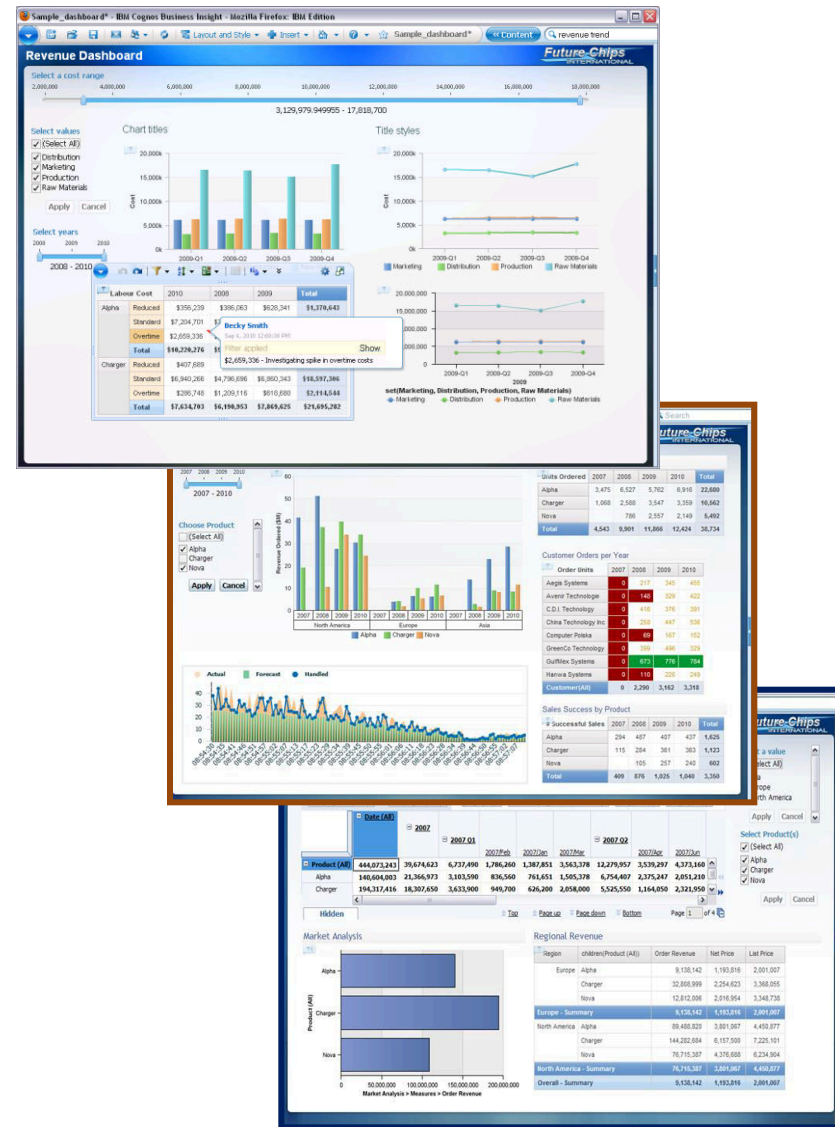
IBM Cognos 10 BI adresse tous les besoins de tous les utilisateurs



IBM Cognos WorkSpace

Intuitif et facile d'utilisation, WorkSpace est le point d'entrée qui permet à l'utilisateur de répondre à ses questions business

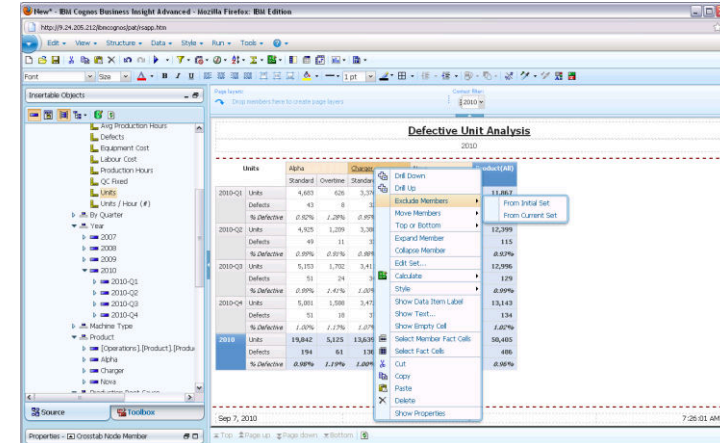
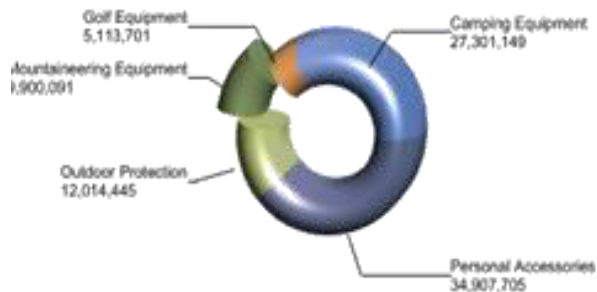
- Espace de Travail Unifié
- Assemblage Self-Service de Tableaux de Bord
- Interagir & analyser
- Partager & collaborer
- Module de Recherche assisté
- Exploration de Données & capacité à "Faire Plus"



IBM Cognos WorkSpace Advanced

Réaliser facilement et rapidement des tâches d'analyse évoluées pour comprendre le "pourquoi" d'un événement business

- 'Faire Plus' à partir de Cognos WorkSpace
- Requêtes Ad hoc, Reporting et Analyse en une seule interface
- Création Self service pour les utilisateurs métiers par drag and drop
- Plusieurs requêtes, plusieurs formats possibles, richesse graphique
- Accès aux données utilisateurs



IBM Cognos Collaboration

Products Workspace | Search

Collaborate
Collaborate on this dashboard with others

2010 Expense

Distribution	15,815,253
Marketing	24,814,311
Production	27,860,560
Raw Material	51,620,978
YTD Cost	120,111,102

2010 Income Statement

N. America	131,686,659
Europe	26,227,077
Asia	49,532,821
YTD Income	207,446,557

2010 Revenue by Products

Alpha	31,857,226
Charger	41,216,007
Nova	31,337,564
YTD Product Sales	104,410,797

Choose Year
2007 - 2010

Choose Product

(Select All)
 Alpha
 Charger
 Nova

Revenue by Region Chart

Units Ordered

Units Ordered	2007	2008	2009	2010	Total
Nova Gold		402	1,208	899	2,509
Nova Silver		239	855	787	1,881
Nova Bronze		145	494	463	1,102
Nova		786	2,557	2,149	5,492

Sales Success by Product

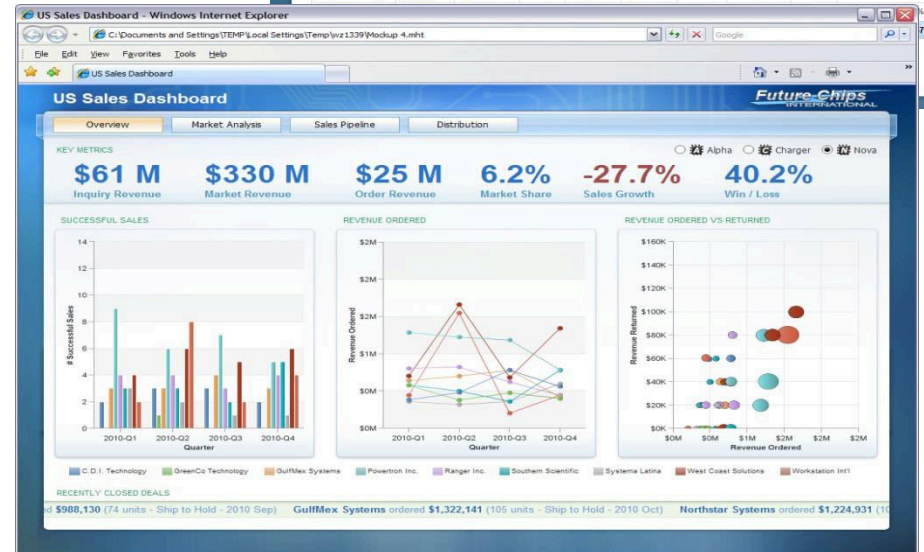
# Successful Sales	2007	2008	2009	2010	Total
Nova Gold		89	194	170	453
Nova Silver		63	130	154	347
Nova Bronze		55	99	111	265
Nova		105	257	240	602

Tableaux de bord interactifs...en mode déconnecté

Etendre la portée de la BI à un large public de consommateurs afin qu'ils puissent utiliser des rapports interactifs pour découvrir de nouvelles opportunités.

IBM Cognos Active Report

- Application de reporting en mode déconnecté
- Contenu interactif
- Facile à utiliser
- Déploiement de masse, conception aisée
- Performance

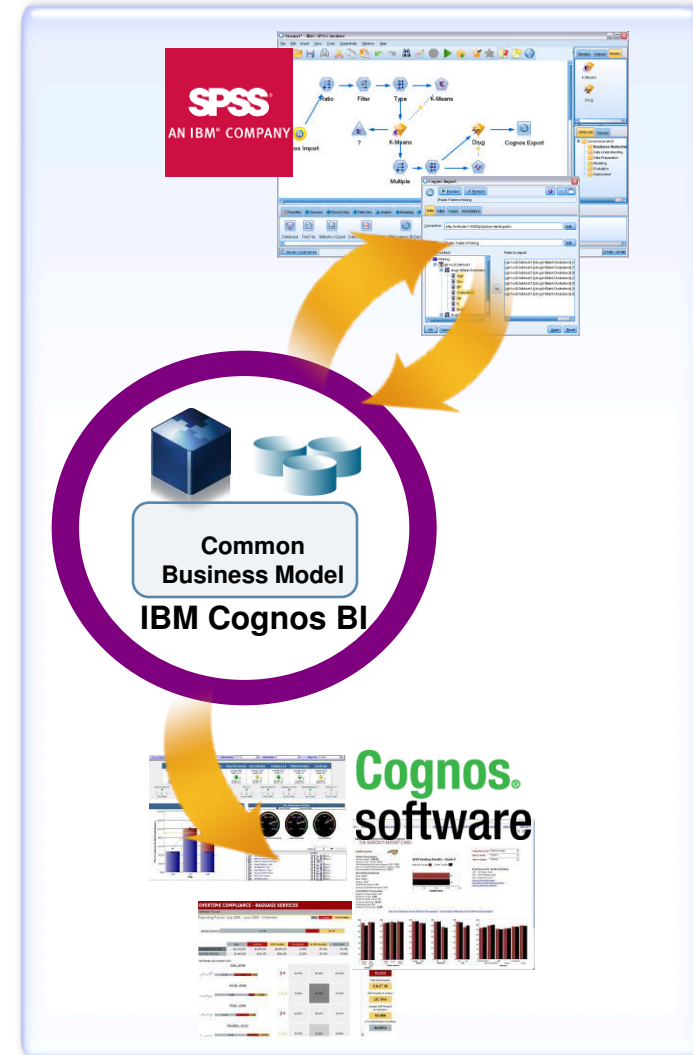


Integration avec IBM SPSS Modeler

L'analyse prédictive aux mains des utilisateurs métier

Découvrir les éléments clés de vos données d'entreprise en intégrant l'analyse prédictive en tant qu'outils d'aide à la décisions

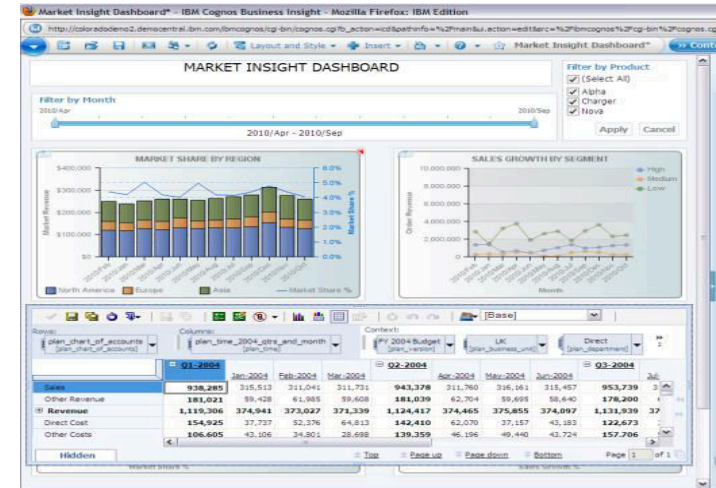
- Complément à la BI pour identifier un problème ou une situation nécessitant une attention particulière
- Basé sur des approche robustes : tendances, modèles, prévisions.
- Distribuer les résultats prédictifs pour une large communauté d'utilisateur grace à l'environnement Cognos Business Intelligence.



Simulation et Elaboration budgétaire

Consolidation & Simulation:

- Modéliser et comparer des scénarios
- Analyse Flexible au travers d'interfaces Web or Excel
- Réorganiser, redéfinir l'information avec 'write-back'
- Hiérarchies personnalisée, scénarii
- Accessible depuis WorkSpace



Elaboration Budgétaire, planification:

- Approche multi cubes modulaire
- Saisie, Contrôle, & Collaboration
- Simulation et Tests de scénarios
- Rétro-calcul pour répartition et autres simulations
- Agrégation des budgets en temps réel
- Gestion du Workflow
- Historisation
- Add-in Excel disponible pour saisir

The screenshot shows the 'Contributor - Expense Forecast' interface. It features a tree view on the left with 'Contributions' and 'Reviews' folders. The main area displays a table for 'Total Company' with columns for 'Name', 'State', 'Ownership', and 'Reviewer'. The table lists items like 'UK Sales', 'US Operations', 'US Marketing', 'US Finance', 'US Legal', 'US HR', and 'US Administration'. Below the table, there is a 'Workflow Detail for Total Company' section showing the current state as 'Incomplete' and a message: 'At least one item belonging to this item is Not started, and at least one other item is in a state of Work'. The interface also shows 'Changed time: June 15, 2009 8:26:21 AM EDT', 'Changed by: Admin', 'Viewed: yes', and 'Reviewed: no'.

Analyser des données sur le poste de travail puis partager des tableaux de bord, des masques de contribution

Pour mener des analyses sur des données personnelles, des données d'entreprise, saisir, effectuer des simulations et construire ses propres tableaux de bord.

IBM Cognos Insight

- Importer par simple 'Glisser Déposer', Créer des données de toute pièce, et les enrichir sans écriture complexe,
- Créer des applications personnalisées, des tableaux de bord, des modèles de scénario 'what-if' afin d'améliorer les résultats de l'entreprise,
- Contrôle complet du 'Look and Feel',
- Etendre facilement au sein de la famille Cognos 10 pour collaborer, planifier et décider des actions à mener.

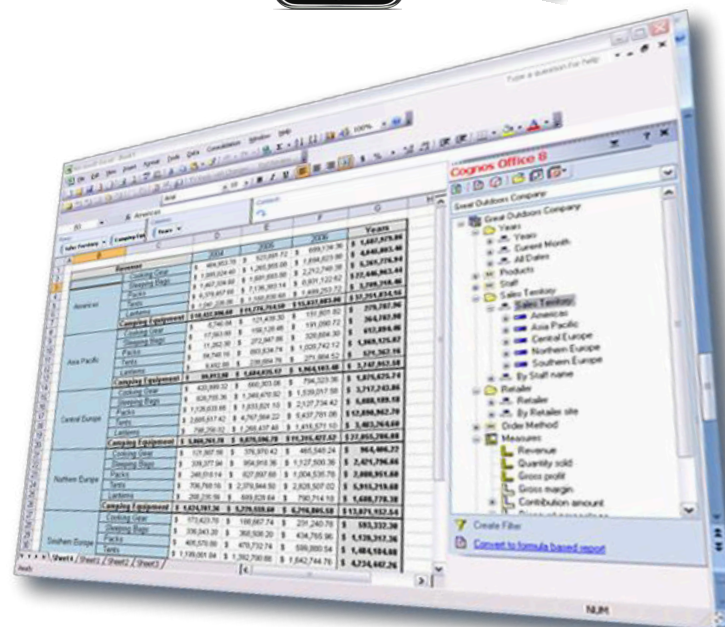


Accès étendu à l'information

- Multi Langues
- Multi Formats (PDF, HTML, Excel, XML...)
- Accès Self-service avec alertes personnelles
- Moteur de recherche
- Livraison automatisée avec abonnement, diffusion en rafale
- Accès à partir d'applications externes (mashup, sdk)
- Accès via les interfaces familières des utilisateurs :
 - MS Office,
 - CAFE
 - Smartphones (Fonctions tactiles, invites, drill, abonnement)



年	製品ライン	製品のタイプ	予想販売量	計画された収入
2005	ホームエレクトロニクス	コンピュータ	2,754	\$ 5,106,828
		コンピュータ付属品	9,347	¥ 1,816,891
		小型コンピュータ	2,438	¥ 27,671,605
		小型のメディアプレイヤー	4,476	¥ 9,506,010
ホームエレクトロニクス			19,015	¥ 194,287,324
家のオフィス	オフィスの付属品	椅子	131,333	¥ 33,892,345
		机	104,581	¥ 78,050,490
		家のオフィス	272,791	¥ 112,231,518
催し物関連	ゲームコンソール	コンパクトデスク	20,598	¥ 1,146,378
		ソフトウェア	40,764	¥ 20,296,280
		デジタルビデオディスク	19,596	¥ 2,848,030
		催し物の付属品	72,597	¥ 8,512,062
		催し物関連	181,057	¥ 47,540,150

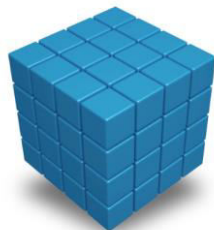


IBM Cognos Dynamic Cubes

Menez des analyses efficaces sur des volumes de données volumineux tout en réduisant les coûts informatiques avec les Cubes Dynamiques IBM Cognos.

- Approche In-Memory
- Gestion dynamique des agrégats
- Conseil la création d'agrégats optimisés
- Utilise le mode DQM (JDBC, 64 Bits)
- Entièrement intégré à la plate-forme Cognos BI 10.2

80x plus rapide en moyenne lorsqu'il s'appuie sur des agrégats en mémoire



Témoignage client

"Dynamic Cubes offre des performances exceptionnelles"

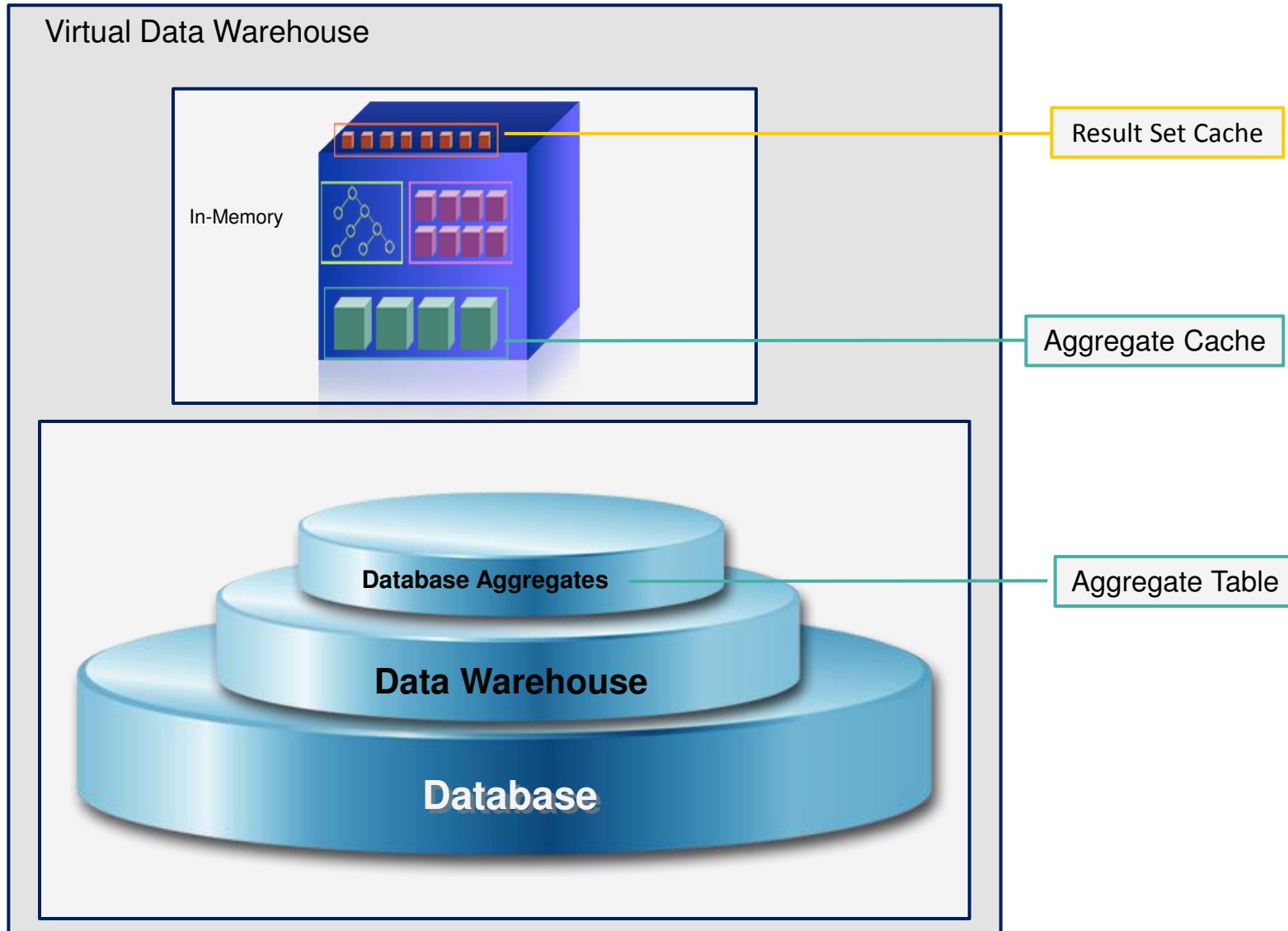
"Aggregate Advisor a été très impressionnant. Il a suggéré la création de cubes en mémoire et des cubes en bases de données qui ont tous deux permis d'améliorer considérablement les performances."

IBM Cognos Dynamic Cubes

Gestion optimisée et complet du cache mémoire

80x plus rapide en moyenne lorsqu'il s'appuie sur des agrégats en mémoire

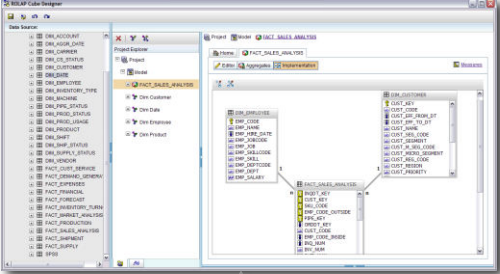
- Les caches mémoires sont partagées entre tous les utilisateurs
- La sécurité est appliquée au-dessus des caches, au bénéfice de tous



IBM Cognos Dynamic Cubes

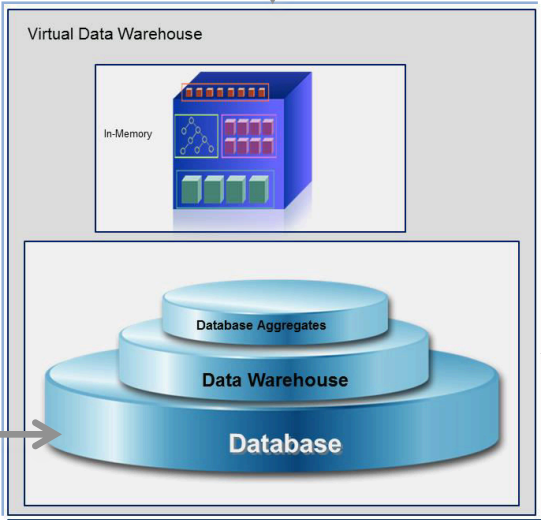
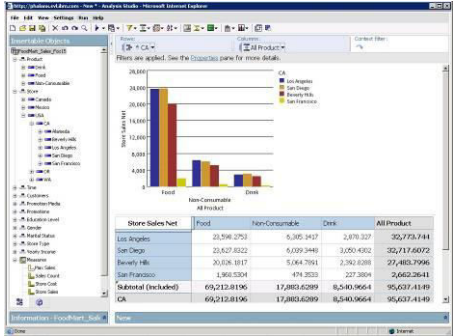
Cycle de vie

1. Modeliser & publier



Cube Designer

2. Analyser et créer ses rapports



3. Optimiser



Aggregate Advisor

Positionnement 10.2 des offres OLAP IBM

Enjeux	Technologie	Commentaires
Simulation, consolidation financière, élaboration & navette budgétaires, collecte de données, modélisation économique.	TM1	Solution In-Memory.
Reporting et analyse sur des volumes de données importants (Du Giga au Teraoctet) et un nombre significatif d'utilisateurs. Application Centrale.	Dynamic Cubes	Schéma en étoile ou en flocon requis (fortement recommandé pour optimiser les performances). Approche ROLAP (SGBDR Aggregate-aware) et In-Memory.
Reporting et analyse sur des volumes de données moyens (Giga) et un nombre significatif d'utilisateurs.	PowerCube (Powerplay Transformer)	Temps de création du cube. Optimale pour fournir une solution d'analyse et de reporting à un grand nombre d'utilisateurs lorsque la source de données est un système opérationnel et/ou multi-sources. Règles de gestion simple. Solution MOLAP.
Optimal pour créer facilement un environnement d'analyse et de reporting dans un système opérationnel / transactionnel. La mise en cache sur le serveur améliore les performances.	DMR (Dimensionally Modeled Relational)	Performance des systèmes opérationnels / transactionnels. Approche SGBDR et In-Memory.

La plate-forme d'échange **Vivastream**TM

- Développez votre réseau
- Découvrez les experts sur les sujets qui vous intéressent
- Echangez avec les speakers et les experts
- Regardez qui participent aux sessions pour lesquelles vous êtes inscrits
- Évaluez les sessions auxquelles vous êtes participez



Inscrivez-vous sur le web ou avec votre smartphone

<http://www.vivastream.com/events/ibmimt-solutionsconnect-frfr>



Merci,