

# IBM SolutionsConnect 2013

L'IBM TechSoftware nouvelle génération

28, 29 et 30 août  
IBM Client Center Paris



#solconnect13

*Transformez vos opportunités en succès*



# IBM SolutionsConnect 2013

L'IBM TechSoftware nouvelle génération

## SAN03 - La Business Intelligence Agile

Jean-Philippe Audoynaud,  
*IBM Software - Business Analytics,*  
*Technical Sales and Solutions*



# Business Analytics : Les enjeux

## Identifier et analyser des anomalies

*Prédire les menaces et potentiels opportunités*

Des campagnes marketing mieux ciblées, Sélection des meilleurs prospects, Ventes croisées

## Accroître le chiffre d'affaires

*Transformer les informations en action pour optimiser les résultats* *Aligner décisions stratégiques et opérationnelles*

### **Pilotage masse salariale et**

**Effectif** : Augmentation individuelle, Talent Segmentation, Suivi des recrutements, Pyramide des âges, Reporting social

## Piloter les risques

## Anticiper le futur avec un maximum de confiance

Une meilleure fidélisation clients, Promotions ciblées, Discours personnalisé par profil client, Attrition

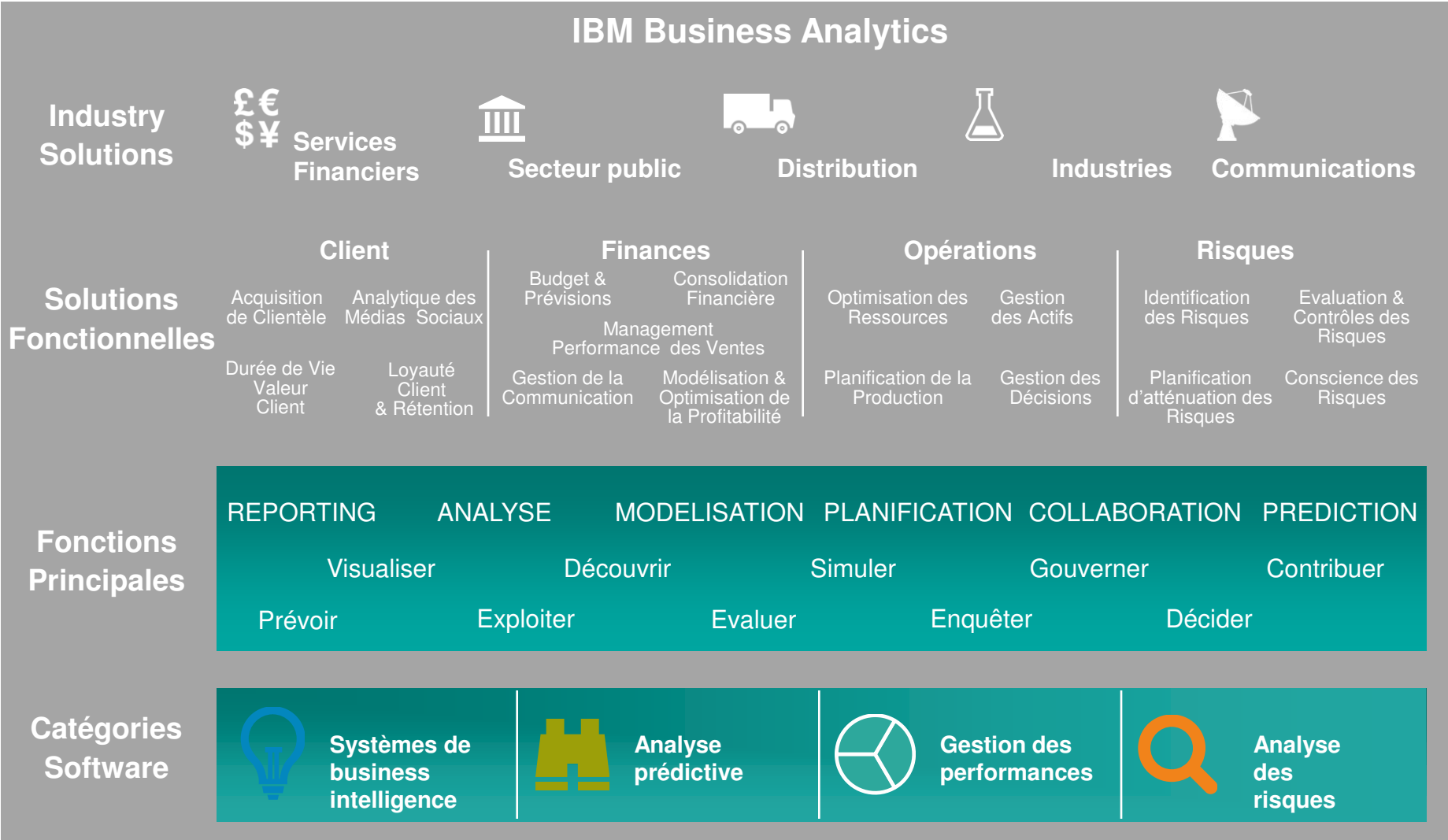
*Comprendre le comportement d'achat du consommateur*

*Elaborer les budgets et prévoir les ressources*

**Programme** : Suivi de l'avancement des programmes, engagements, Traçabilité des opérations, Valorisation financière

## Réduire les coûts

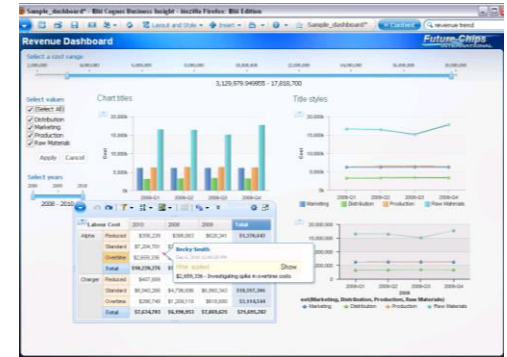
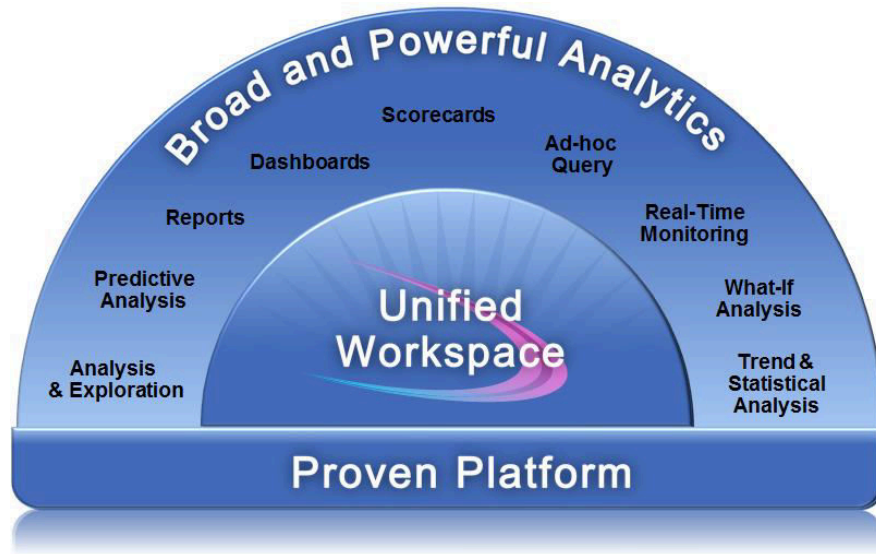
# IBM propose un portefeuille solide 'Business Analytics' pour améliorer les prises de décisions des Métiers ...





# IBM Business Intelligence – Cognos BI

Transformation de données en informations significatives pour aider les organisations à prendre les meilleures décisions métier



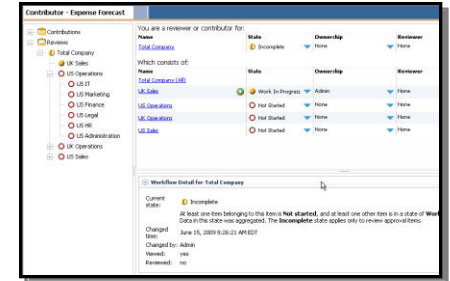
- Solution complète de BI : Reporting, DashBoard, Analyse, Query, Alerte, Collaboration
- Supporter tous types d'utilisateur à travers différents canaux : Portail Web, Messagerie, Microsoft Office, Smartphones, Tablettes en ligne et/ou en mode déconnecté
- S'adapter à l'évolution des besoins de l'entreprise et informatiques avec des options de déploiement flexibles

# IBM Performance Management – TM1 / FSR

Piloter les stratégies de gestion dans la direction la plus rentable ,en temps utile, à partir de données fiables, avec la capacité de modéliser des scénarios et de générer du reporting

## TM1

- Relier les plans financiers et opérationnels à partir de modélisation.
- Garantir la qualité et la précision des chiffres afin de garantir la conformité et l'auditabilité
- Effectuer des modélisations de scénarios de simulation
- Remplacer des budgets rigides par des replanifications quotidiennes, hebdomadaires ou mensuelles

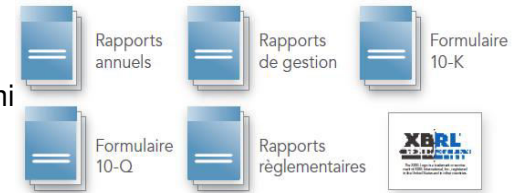


## Cognos Integration Server & Cognos Command Center

- Extraire les données, les métadonnées et les profils de sécurité et les place dans des entrepôts de données et des référentiels ouverts
- Automatiser des environnements hybrides et des applications financières hétérogènes

## FSR

- Livrer des documents financiers exacts en réduisant les risques d'erreurs et de dépôt tardif, tout en mi production de ces rapports.
- Les principales fonctions :



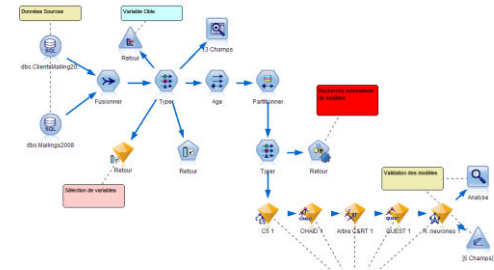
Intégration des données	Collaboration	Facilité d'utilisation
Texte, Commentaires	Contrôle interne et piste d'audit, Règles	Format de restitution et de sortie (PPT, Word, PDF, In-Design, XBRL...)



# Predictive Analytics IBM - SPSS

Découvrir des modèles et associations et déployer des modèles prédictifs afin d'optimiser la prise de décision

- Rendre disponible les données issues de modélisation prédictive pour piloter l'interaction de première ligne
- Découvrir les modèles et les associations inattendus au sein des données de l'entreprise
- Effectuer de l'analyse avancée, de l'exploration de données, du text mining, de l'analyse de médias sociaux et des analyses statistiques
- Utiliser la fonctionnalité adaptée aux différents niveaux de compétence
- Optimiser les décisions



**Analytique Client**

Acquérir  
Accroître  
Retenir

**Analytique opérationnelle**

Planifier  
Gérer  
Maximiser

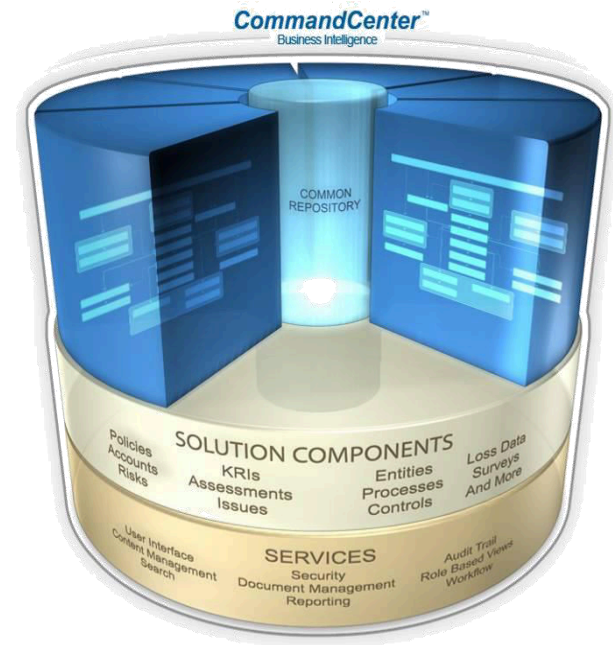
**Analytique Menaces & Fraudes**

Surveiller  
Détecter  
Controler

# Q Analyse des risques IBM – OpenPages, Algorithmics

Prendre des décisions en prenant en compte les risques et la conformité, les exigences réglementaires avec une gestion des risques plus intelligente grâce à des programmes et méthodes

- Améliorer la prise de décision en donnant un aperçu des risques
- Augmenter votre rendement sur le capital en prenant des décisions plus éclairées
- Réduire les coûts liés au respect de la réglementation
- Accélérer et simplifier les process de gestion du risque afin de réduire les coûts et les risques d'exploitation
- Evoluer dynamiquement au fur et à mesure que les pratiques à risque et les réglementations changent



Réduire la complexité tout en améliorant la gouvernance



# IBM Cognos ICM – Une solution pour couvrir de bout en bout la Mesure de la Performance Commerciale

- IBM Cognos ICM**, une solution complète pour construire un **modèle performant de rémunération afin de faciliter la mise en œuvre d’initiatives critiques pour piloter la transformation des organisations et la réduction des coûts**

## Gestion des territoires

Gérer la répartition des territoires et les changements d’organisation.

## Gestion des objectifs/quota

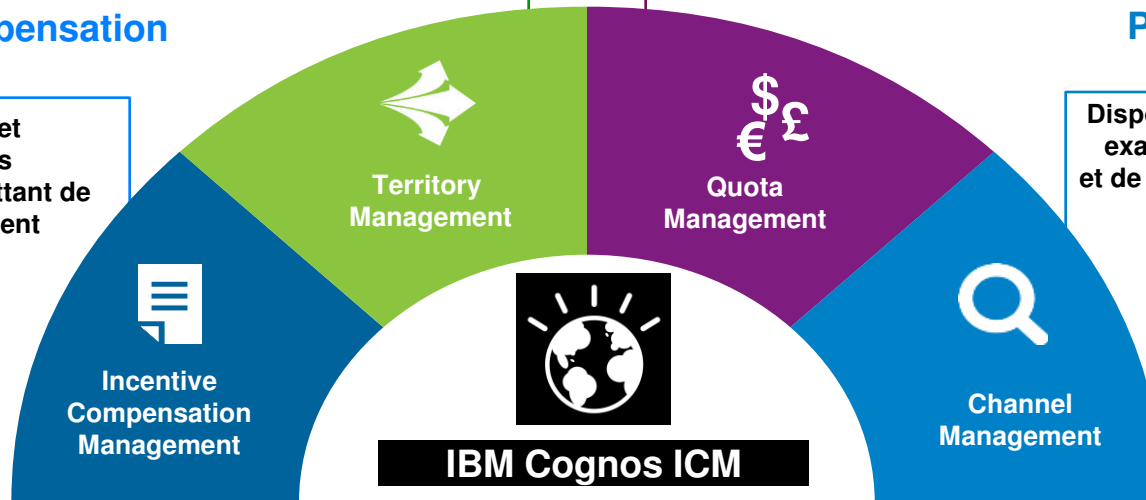
Planifier et distribuer les objectifs efficacement dans tous les niveaux de votre organisation.

## Incentive Compensation Management

Construire, modeler et administrer des plans rémunération permettant de piloter le comportement de mes vendeurs.

## Pilotage du canal indirect

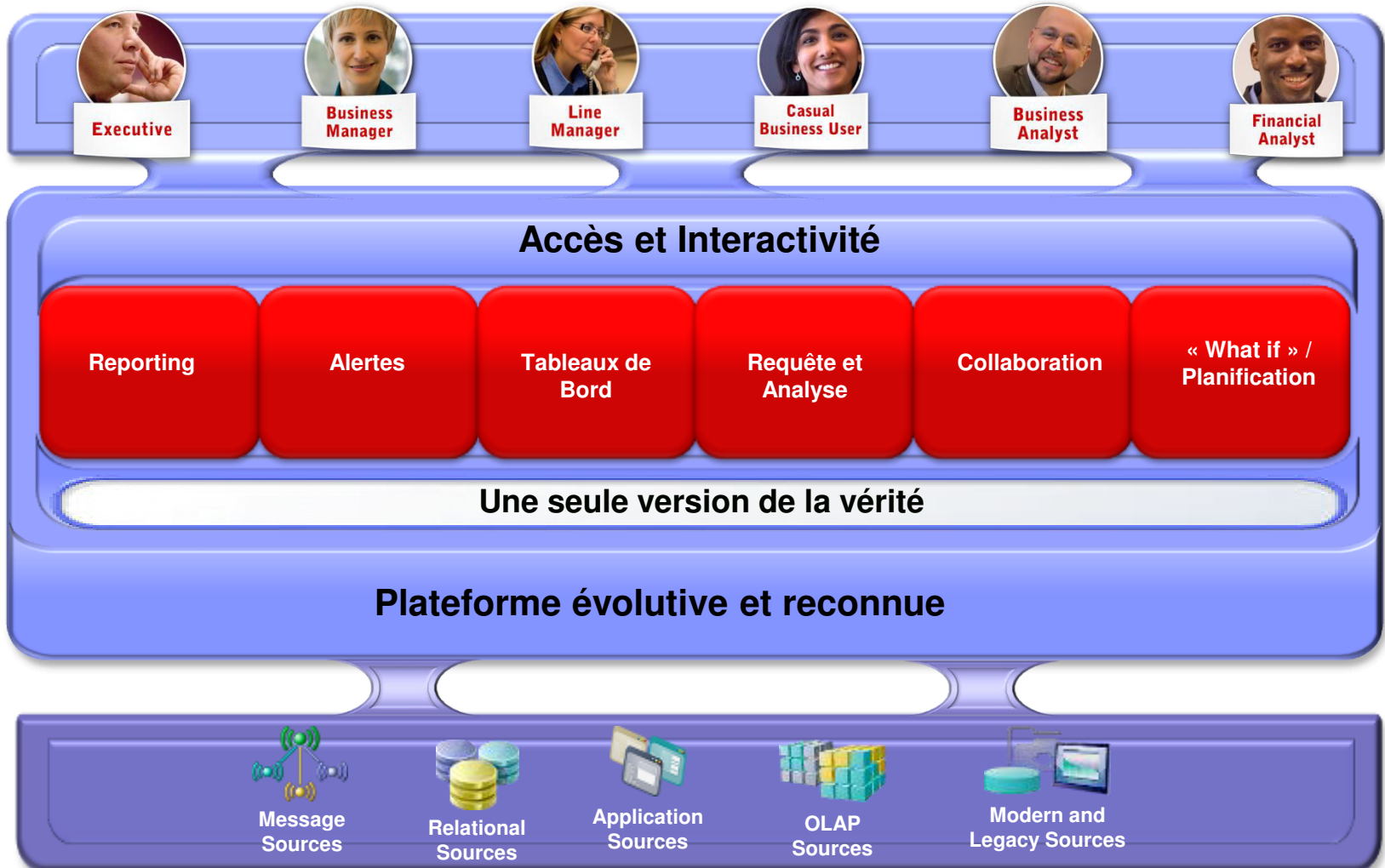
Disposer d’une vision simple et exacte de votre force de vente et de vos canaux de distribution indirects.



# IBM propose un portefeuille solide 'Business Analytics' pour améliorer les prises de décisions des Métiers ...



# IBM Cognos 10 BI adresse tous les besoins de tous les utilisateurs



# IBM Business Analytics permet ...

---



## Tous les Utilisateurs

Mise à la disposition de tous les utilisateurs au sein de l'organisation, de la solution individuelle à l'utilisation à l'échelle d'internet

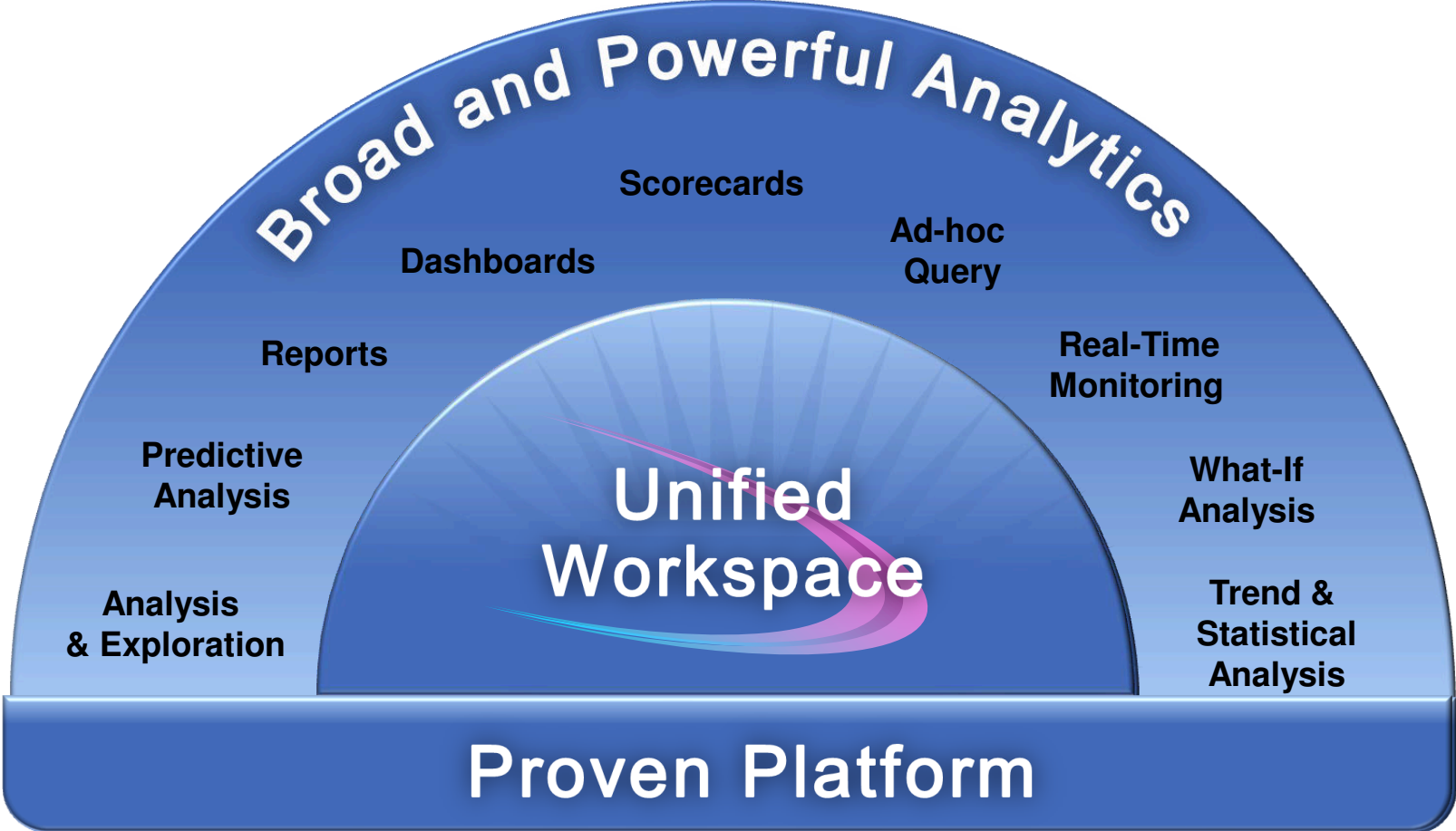
## Toutes les Décisions

Supporte *toutes* décisions – des décisions hautement collaboratives à totalement automatisées– avec des fonctionnalités d'analyses et de prédictif permettant de mettre en place des actions

## Une Liberté d'Analyse

Equiper chacun avec des outils d'analyse accessibles à tout moment et de n'importe où

# IBM Cognos Business Intelligence 10





# Business analytics help optimize decision making

Executive Management



Call Center Management



Customer Experience Management



Network Management



Finance Management



Marketing Management



Smart phone

PowerPoint

Browser

Excel

Email

Déconnecté

## IBM Business Analytics



Dashboards



Scorecards



Reports



Queries



Analysis



Network analytics



Predictive modeling



Planning/  
budgeting

Message sources

Relational sources

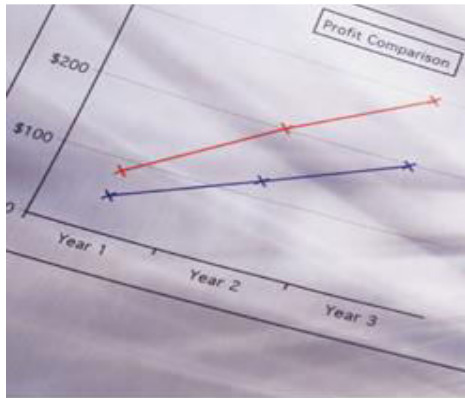
Application sources

OLAP sources

Modern and legacy

# IBM Cognos pour Microsoft Office

- Etendre la portée de la Business Intelligence Cognos aux utilisateurs métiers qui utilisent Microsoft Office (Excel, Word & Powerpoint)
- Améliorer et automatiser le reporting
  - ✓ Accès simple à des données de BI en toute confiance
  - ✓ Capacité de rafraichissement
  - ✓ Publication dans Cognos Connection
- Cognos fournit l'accès centralisé aux données et permet l'administration des données Office
- Une version unique de la vérité



**Import Content - IBM Cognos 8 Go! Office**

Select Report Properties  
Select Version Parameters  
Select Report Elements

Title  
Header  
Image  
RTTitle1  
Body  
Text  
Text  
Image  
Image  
Footer  
RunDate  
Text  
RunTime  
PageNumber  
Main TOC  
Header  
Image  
RTTitle2  
Body  
Text

Select Report Elements  
Select the report elements you want to import into the document.

- Image
- Appendix 2 Product line chart
  - Header
  - Image
  - RTTitle211111111
  - Body
  - Pie Chart2
  - Footer
  - RunDate27
  - Text
  - RunTime27
  - PageNumb
  - Image
- Appendix 3 Retailer name chart
  - Header
  - Image
  - RTTitle211111111
  - Body
  - Pie Chart3
  - Footer
  - RunDate28
  - Text

Cancel < Back Next > Finish

**Microsoft PowerPoint - [Presentation]**

Top 10 Retailers - 2010

Europe

Asia Pacific

Americas

Sales target

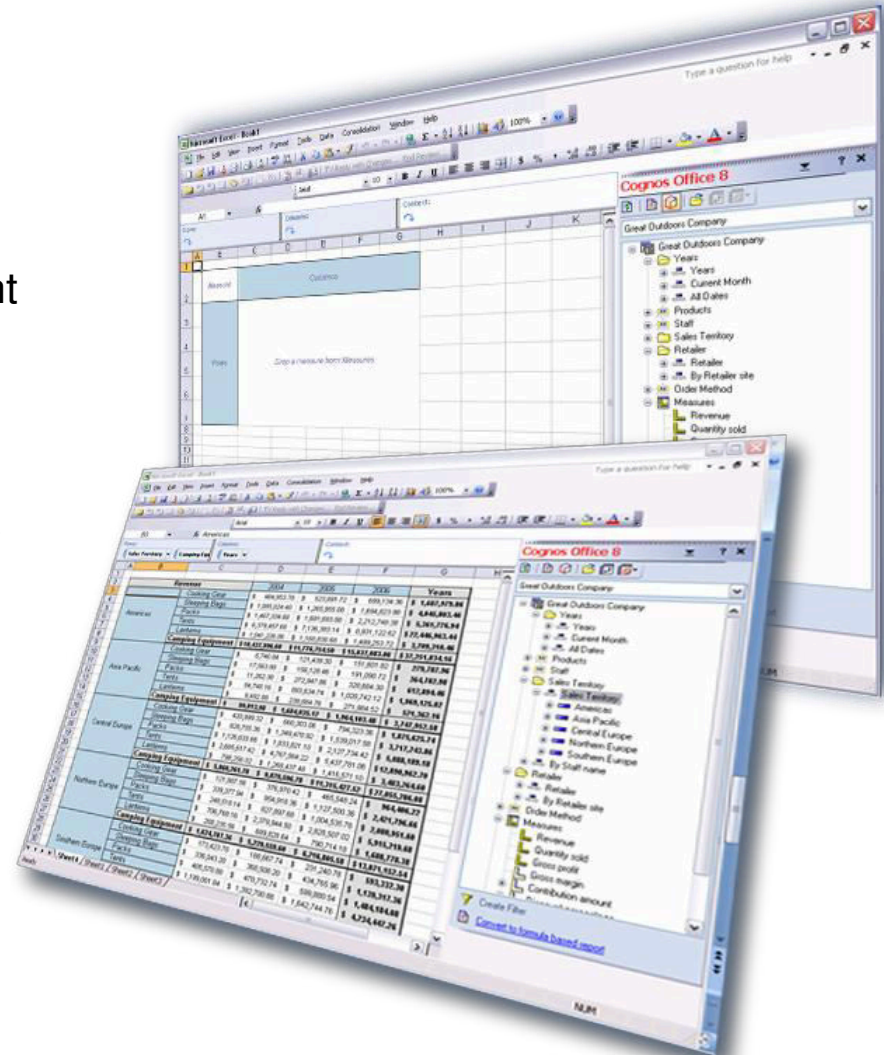
**IBM Cognos for Microsoft Office**

- CLM on Location
- Public Folders
  - Samples
    - Dashboard Objects
      - 2008
      - GO Data Warehouse (sam)
      - GO Data Warehouse (sam)
      - GO Sales (analyt)
      - GO Sales (sam)
      - Interactive Samples
        - Business Sales Perform
        - Percentage Calculator
        - Recruitment Report
        - Revenue by GO State
        - Riding and Hiking And
        - Top 10 Retailers for 20
        - Sales and Marketing (com)
        - Transfer Fee Report
- New Folder
- Sample Template
- Control Panel
- IB 37
- John Johnston

Search  
Input content...  
View report

# IBM Cognos Analysis For Excel (Café)

- Interface Utilisateur Intégrée Drag & Drop
  - **Requetête, Exploration et Analyse**
- Basé sur des formules avec rafraîchissement automatique
- Navigation Multidimensionnelle
- Intégration de multiples sources de données  
Entreprise & Local
- Augmente la puissance d'Excel

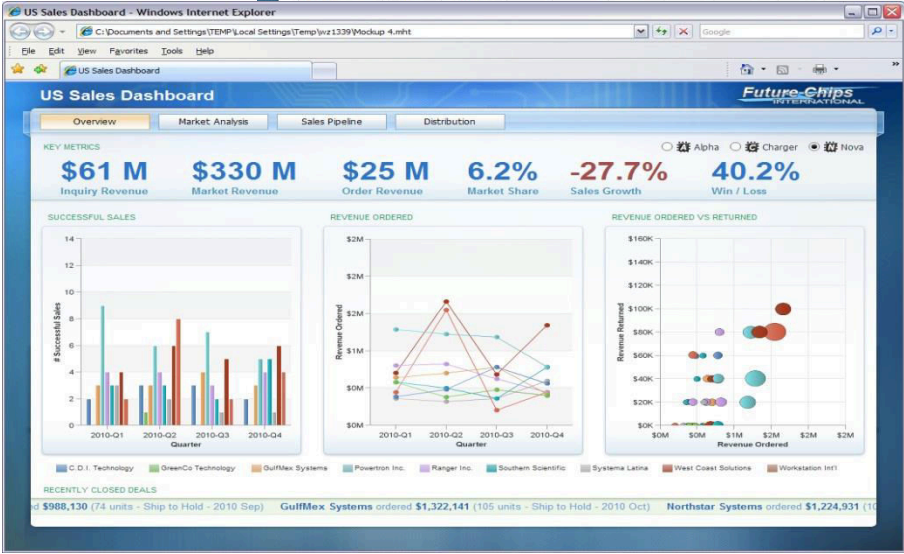


# Tableaux de bord interactifs...en mode déconnecté

*Etendre la portée de la BI à un large public de consommateurs afin qu'ils puissent utiliser des rapports interactifs pour découvrir de nouvelles opportunités.*

## IBM Cognos Active Report

- Application de reporting en mode déconnecté
- Contenu interactif
- Facile à utiliser
- Déploiement de masse, conception aisée
- Performance



# Analyser des données sur le poste de travail puis partager des tableaux de bord, des masques de contribution

*Pour mener des analyses sur des données personnelles, des données d'entreprise, saisir, effectuer des simulations et construire ses propres tableaux de bord.*

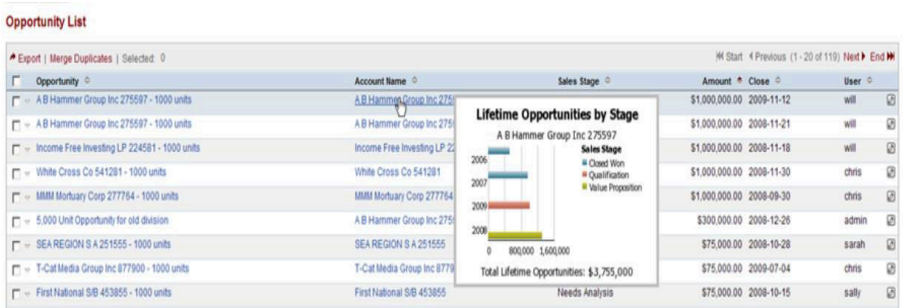
## IBM Cognos Insight

- Importer par simple 'Glisser Déposer', Créer des données de toute pièce, et les enrichir sans écriture complexe,
- Créer des applications personnalisées, des tableaux de bord, des modèles de scénario 'what-if' afin d'améliorer les résultats de l'entreprise,
- Contrôle complet du 'Look and Feel',
- Etendre facilement au sein de la famille Cognos 10 pour collaborer, planifier et décider des actions à mener.

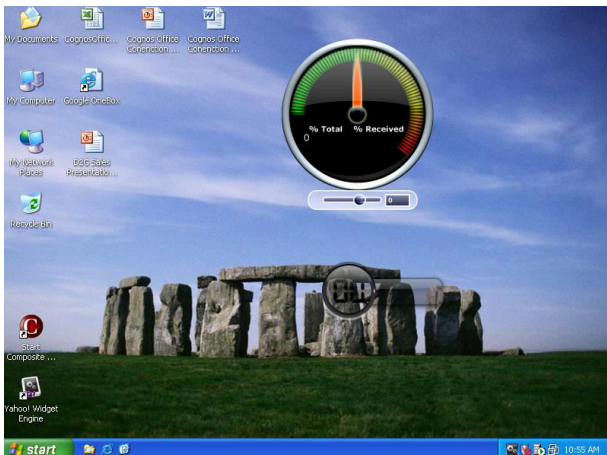




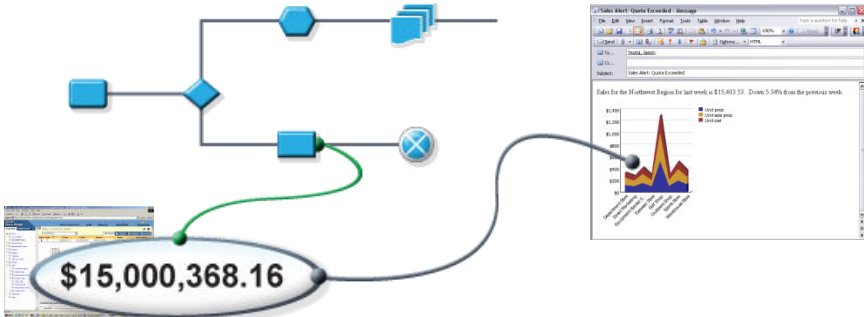
# Cognos Mashup : Où souhaiteriez-vous employer votre BI?



... au sein d'autres applications?



...en tant que gadget sur votre bureau?

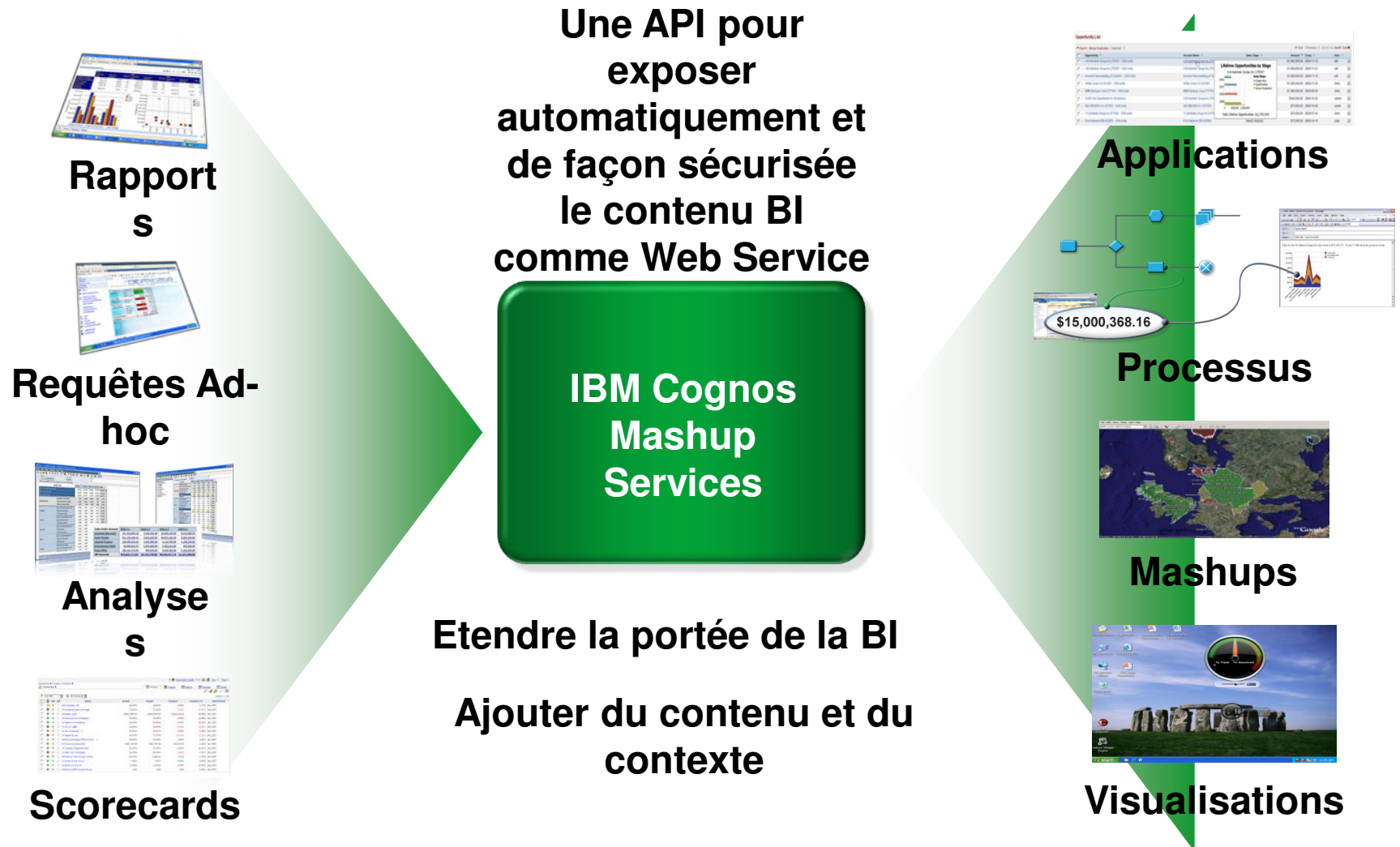


...dans vos solutions BPM ?



...avec d'autres visualisations?

# Cognos Mashup Service fournit de nouveaux chemins d'extension à la BI



# Cognos Mobile

Qui sont les utilisateurs mobiles de Business Intelligence ?

## Les Directions

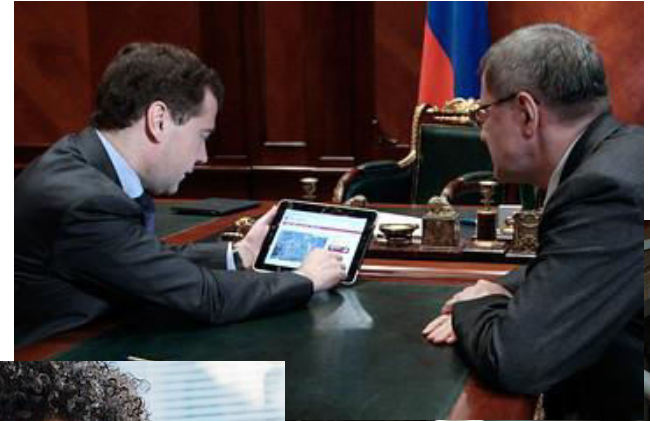
- Des informations de pilotage stratégique faciles à utiliser sur leur lieu de travail ou à distance

## Les Managers

- Un accès rapide à des données analytiques qu'ils soient en réunion ou en voyage

## Les Professionnels Terrain

- Un accès à des informations métiers critiques sur le terrain (en avion, en train ...)



# Le paysage changeant entraine des défis organisationnels

*J'ai besoin d'accéder aux informations critiques de BI sur mon appareil mobile. Est-il sûr? Que faire si mon appareil est volé?*

*Nous utilisons tous en utilisant différents appareils (PC, Android, iPhone, etc PlayBook) lors de nos réunions – Utilisons-nous le même rapport?*

*J'ai un nombre limité de créateurs de rapports. Je veux créer un rapport une seule fois et le diffuser sur PC et tous systèmes mobiles.*

*Mes dirigeants attendent des rapports très visuels et interactifs sur leurs systèmes mobiles.*

*J'ai besoin d'accéder aux informations critiques BI que je sois connecté ou déconnecté.*

# IBM Cognos BI pour les utilisateurs mobiles

## Où que vous soyez

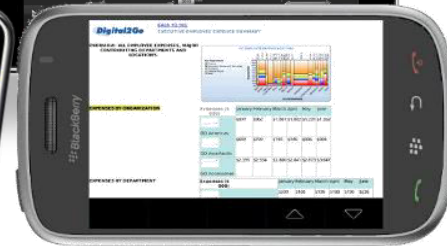
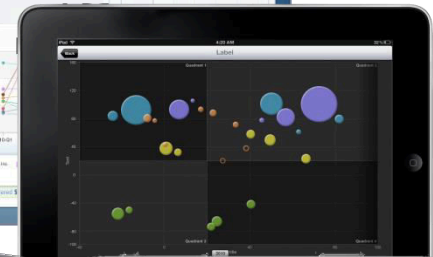
- Une productivité ininterrompue avec un accès rapide à des analyses partout où vous allez

## Interagir avec des informations en mode déconnecté ou connecté

- Visuel, Riche et interactif

## Déployer facilement la Business Intelligence en toute sécurité et via tous canaux

- Environnement unique de sécurisation et d'administration pour délivrer du contenu sécurisé, pertinents et réutilisables



**Sur la route ou sur votre  
lieu de travail  
Simple, fiable et sécurisé.**



# Partout où vous vous trouvez

## En Avion ...



*Interagir sur des informations fiables pour prendre des décisions en mode déconnecté*

## En Meeting...



*Rafraichir ou recevoir automatiquement du contenu Business Intelligence avec des possibilités de sélection et d'exploration*

## Sur la Route...



*Recevoir des rapports liés à la géolocalisation contenant les données préfiltrées*

# Interagir sur l'information en mode déconnecté ou connecté

## Déconnecté



*Expérimenter l'analyse interactive dans une application autonome pour l'exploration de données en mode déconnecté*

## Connecté



*Recevoir du contenu BI au travers d'abonnement ou de contenu poussé par le serveur*

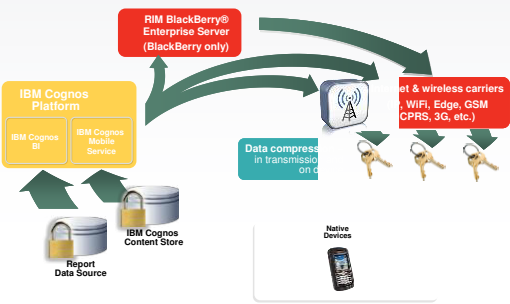
## Déclencher des Actions



*Partager les informations, envoyer des commentaires par email et déclencher les actions aux personnes appropriées*

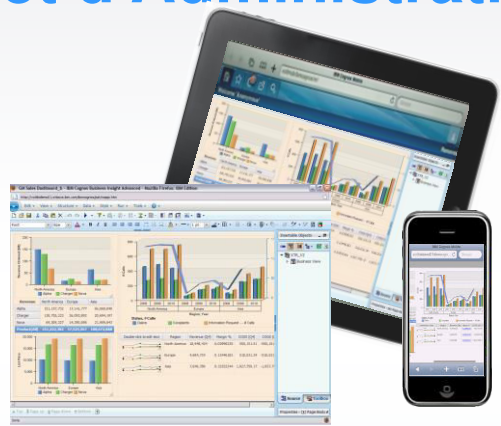
# Déployer facilement et en toute confiance de la Business Intelligence à tous les canaux

## Sécurité Robuste



*Sécurité complémentaire offerte par les solutions mobiles en complément de la sécurité BI Cognos*

## Point Unique de Sécurisation et d'Administration



*Réutilisation des rapports et tableaux de bord avec des capacités d'abonnement et de diffusion en rafale*

## Tous Canaux

The complex block contains logos for various mobile operating systems and devices: Apple iOS, iPad and iPhone, BlackBerry and PlayBook, Android, Symbian, and Windows Mobile. Below the logos, it states 'Native and web-based deployments'.

*Flexibilité de déploiement sur les solutions mobiles leaders et OS avec accès Web ou Natif*

# La plate-forme d'échange **Vivastream™**

- Développez votre réseau
- Découvrez les experts sur les sujets qui vous intéressent
- Echangez avec les speakers et les experts
- Regardez qui participent aux sessions pour lesquelles vous êtes inscrits
- Évaluez les sessions auxquelles vous êtes participez

Inscrivez-vous sur le web ou avec votre smartphone

<http://www.vivastream.com/events/ibmimt-solutionsconnect-frfr>



Merci,