

# IBM SolutionsConnect 2013

L'IBM TechSoftware nouvelle génération

28, 29 et 30 août  
IBM Client Center Paris



SAN01 - Cognos TM1

*Transformez vos opportunités en succès*



# IBM SolutionsConnect 2013

L'IBM TechSoftware nouvelle génération

## Planification, élaboration budgétaire, simulation, analyse temps réel

Marie de Beco

Technical Sales & Solution for Business Analytics

2




# IBM SolutionsConnect 2013

L'IBM TechSoftware nouvelle génération

## Overview Business Analytics

28, 29 et 30 août - IBM Client Center Paris

 #solconnect13



# IBM SolutionsConnect 2013

L'IBM TechSoftware nouvelle génération

**Le monde change et induit des nouveaux besoins analytiques pour les directions financières et opérationnelles**

**1** L'émergence du Big Data

Près de 50% des clients n'ont pas de plateforme commune de planification.

**2** Les attentes des consommateurs ont changé

55% ne sont pas satisfaits de la planification opérationnelle et des capacités d'analyse prévisionnelle.

**3** La pression pour faire plus avec moins s'accroît

Plus de 50% des entreprises produisent les métriques opérationnels manuellement.

44% sont peu efficaces à l'anticipation des forces externes.



# IBM SolutionsConnect 2013

L'IBM TechSoftware nouvelle génération

## L'Analytique engendre des initiatives à forte valeur

1

Clients



- Segmentation avancées des clients
- Capitaliser sur l'analyse des sentiments des consommateurs
- Réduire la défection des clients

2

Finance



- Processus de planification et de prévision en continu
- Automatiser le reporting financier et de gestion
- Accroître la visibilité, le contrôle et la capacité d'actions

3

Risques



- Prendre des décisions en tenant compte des risques
- Piloter les risques financiers et opérationnels
- Réduire le coût de la conformité

4

Operations



- Optimiser la chaîne d'approvisionnement
- Déployer des solutions de maintenances prédictives
- Transformer les processus d'identification de la fraude et de menace



# IBM SolutionsConnect 2013

L'IBM TechSoftware nouvelle génération

Une couverture fonctionnelle étendue avec IBM Business Analytics

## IBM Business Analytics

Solutions  
Industrielles

£ €  
\$ ¥ Services  
Financiers

 Secteur public

 Distribution

 Industries

 Communications

Solutions  
Métier

### Client

Acquisition de Clientèle    Analytique des Médias Sociaux  
Durée de Vie Valeur Client    Loyauté Client & Rétention

### Finances

Budget & Prévisions    Consolidation Financière  
Management Performance des Ventes  
Gestion de la Communication    Modélisation & Optimisation de la Profitabilité

### Opérations

Optimisation des Ressources    Gestion des Actifs  
Planification de la Production    Gestion des Décisions

### Risques

Identification des Risques    Evaluation & Contrôles des Risques  
Planification d'atténuation des Risques    Conscience des Risques

Fonctions  
Principales

REPORTING

Visualiser

Prévoir

ANALYSE

Découvrir

Exploiter

MODELISATION

Evaluer

PLANIFICATION

Simuler

Enquêter

COLLABORATION

Gouverner

Décider

PREDICTION

Contribuer

Logiciels



Systèmes de business intelligence



Analyse prédictive



Gestion des performances



Analyse des risques

28, 29 et 30 août - IBM Client Center Paris



#solconnect13



# IBM SolutionsConnect 2013

L'IBM TechSoftware nouvelle génération

## Répondre aux besoins métier IBM Cognos TM1

28, 29 et 30 août - IBM Client Center Paris

 #solconnect13



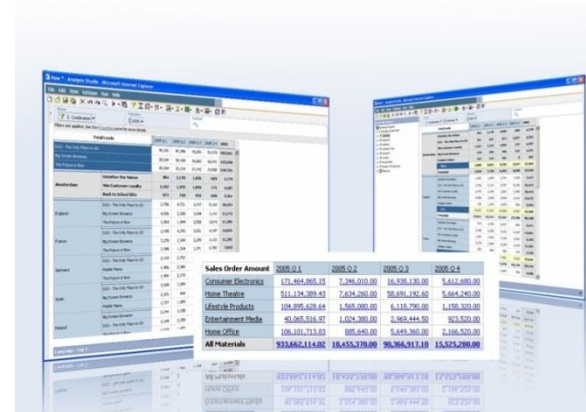
# IBM SolutionsConnect 2013

L'IBM TechSoftware nouvelle génération

## IBM Cognos TM1 - Une plateforme d'analyse et de simulation

Un moteur de simulation au travers de puissantes fonctionnalités de calcul

- Scenario « What if »
- Analyses temps réel
- Lecture / écriture
- Travail collaboratif
- Fonctions natives de simulations
- Accès Web / Excel



Remplacer des budgets rigides par des reprojvisions quotidiennes, hebdomadaires ou mensuelles

Identifier rapidement les composantes de coûts et la performance des activités

Mesurer l'impact de décisions au travers de plusieurs scénario / combinaison d'hypothèses métier





# IBM SolutionsConnect 2013

L'IBM TechSoftware nouvelle génération

La réponse TM1 aux exigences de nos clients

## Les besoins de nos Clients

Capacité de modéliser des organisations et des règles de gestion complexes

Besoin d'informations et de simulations en temps réels

Besoin de croiser des informations financières et opérationnelles.  
Besoin d'obtenir les informations avec un niveau de détail le plus fin possible

Besoins de reporting et d'analyse sur les données de gestion  
Traçabilité et audit de l'information

Besoin d'évoluer dans un environnement sécurisé tout en préservant l'interface utilisateur

## La solution IBM Cognos TM1

Multi-cubes, Référentiel Unique

Puissance de calcul en mémoire

Stockage de larges volumétries d'informations  
Consolidation de gestion

Reporting, Analyse,  
Traçabilité des données

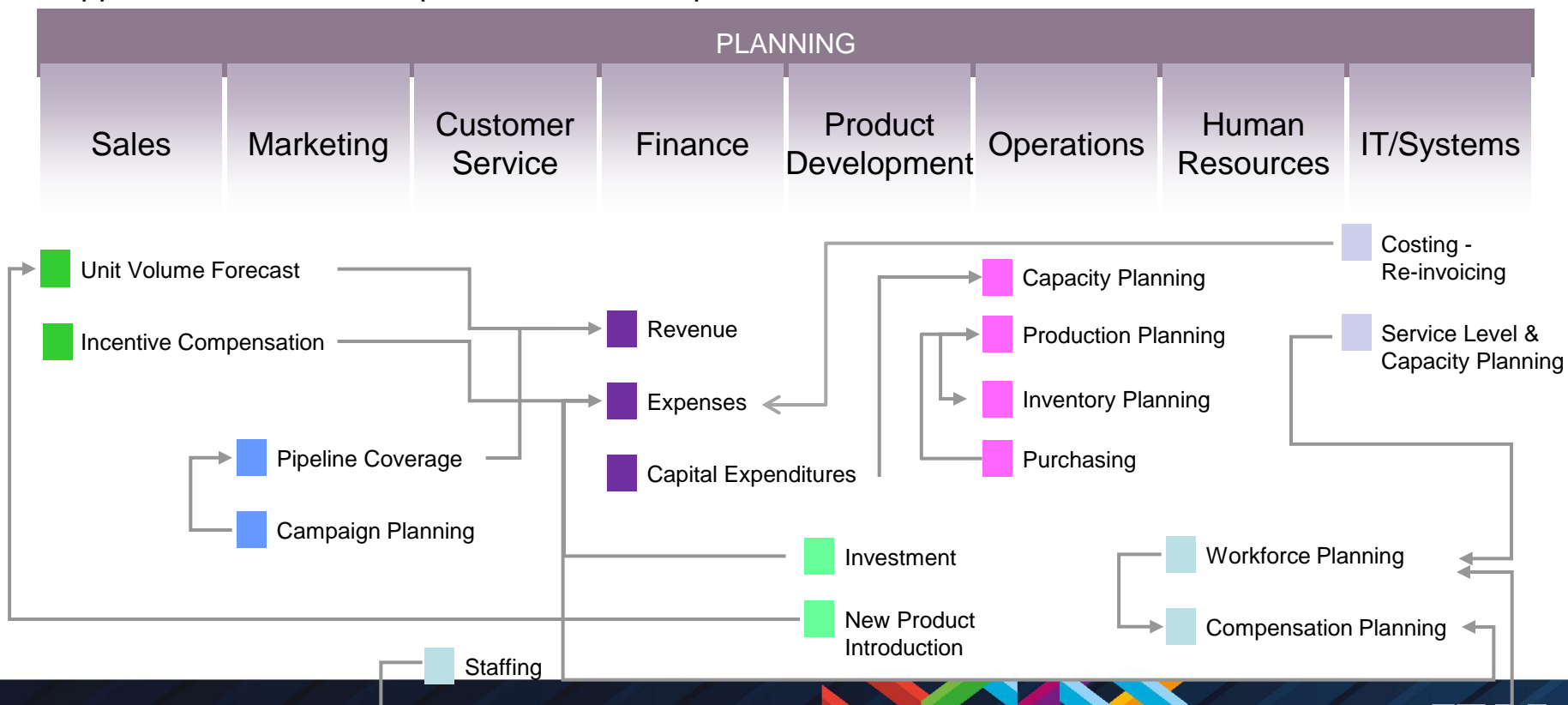
Une interface Excel native  
souple et puissante

# IBM SolutionsConnect 2013

L'IBM TechSoftware nouvelle génération

## IBM Cognos TM1 – Une offre pour améliorer le pilotage de la performance des organisations de nos clients

- Un alignement des plans stratégiques / finance / opérations
- Modéliser, simuler et pour une meilleure prise de décision
- Approche collaborative top/down or bottom/up



28, 29 et 30 août - IBM Client Center Paris

 #solconnect13



# IBM SolutionsConnect 2013

L'IBM TechSoftware nouvelle génération

## Exemples projets et références

28, 29 et 30 août - IBM Client Center Paris



#solconnect13



# IBM SolutionsConnect 2013

L'IBM TechSoftware nouvelle génération

## IBM Cognos TM1 : des exemples d'application

- **Processus budgétaire**
  - De la construction du budget au suivi mensuel, Navettes budgétaires
- **Pilotage du portefeuille de projets**
  - Portefeuille stratégique, ventilation des coûts (ABC)
  - Ex. budget IT
- **Offre commerciale**
  - Construction de la réponse dans le cadre d'appel d'offre
  - Pilotage de la marge
  - Customer analysis
  - Benchmark du réseau commercial
- **Pilotage masse salariale et effectif**
  - Augmentation individuelle,
  - Talent segmentation,
  - Suivi des recrutements,
  - Pyramide des âges,
  - Reporting social
- **KPI's Comex / DG**
  - Pilotage stratégique (tableaux de bord, KPI's, reporting institutionnel)
  - Plan stratégique
  - Scoring financier
- **Simulation de trésorerie**
  - Optimisation du cash flow
  - Position Actif/passif et projection
- **Investissements**
  - Elaboration du dossier et du processus de validation
  - Suivi réel/budget
- **Suivi et contrôle des refacturations internes**
  - Collecte des IC et élimination
- **Maîtrise des risques**
  - Contrôles et simulation de la politique de crédit
- **Pilotage des programme de maintenance**
  - Pour agencer et optimiser les actions, réduire les pénalités de retard
- **Programme**
  - Suivi de l'avancement des programmes, engagements
  - Traçabilité des opérations
  - Valorisation financière
- **Analyse en profondeur des tiers**
  - Profitabilité des Clients, rentabilité des Produits, Promoteurs,
  - Analyse de population et projection
  - Benchmark
- **Pilotage de réseau**
  - Animation / support des agences





# IBM SolutionsConnect 2013

L'IBM TechSoftware nouvelle génération

## Trois typologies de projet en fonction de la couverture métier et du nombre d'utilisateurs

	Scope	Type de projet
1	Conception et réalisation d'un module de pilotage simple	<ul style="list-style-type: none"><li>▪ &lt; 150 jh</li><li>▪ 50 users</li></ul>
2	Conception et réalisation d'une plate forme de pilotage couvrant plusieurs exigences Déploiement sur un département (Achat, contrôle de gestion)	<ul style="list-style-type: none"><li>▪ 150 à 300 jh</li><li>▪ 50 à 200 users</li></ul>
3	Conception et réalisation d'une plate forme de pilotage complexe ou une plusieurs domaines de pilotage (Suivi de du réalisé, Elaboration budgétaire, Business Plan, PMT...) Conception et réalisation d'un Core Model groupe dans une logique de déploiement par zone géographique ou pays	<ul style="list-style-type: none"><li>▪ &gt;300 jh</li><li>▪ &gt; 200 users</li></ul>

# IBM SolutionsConnect 2013

L'IBM TechSoftware nouvelle génération

Quelques références récentes Cognos TM1

## Luxe - cosmétique

### Implémenter un modèle de pilotage centralisé et déployé sur le groupe

Vision unique et commune de la performance avec l'établissement d'une réelle gouvernance  
Optimiser, par la réduction des délais de production, et fiabiliser les processus prévisionnels afin d'obtenir une visibilité plus rapide de la performance de l'organisation actuelle et future

Travailler avec une granularité d'information suffisamment fine (produits, clients) pour analyser en détail la performance et l'améliorer

**Projet en cours de MOE**

## SNCF Proximité



### Optimiser les investissements stratégiques "branche proximité".

Enjeux:

Plusieurs centaines projets investissements (infra) arbitrés chaque année,. Plusieurs milliers d'investissements en cumulé.

Limites d'Excel importantes

#### Apports de Cognos TM1 :

Une source unique et partagée d'information, prévisions partagée entre le siège et les Directeurs de programmes.

Alignement et priorisation des décisions d'investissement / stratégie SNCF

## Veolia Transport



### Améliorer le pilotage de la performance financière et opérationnelle en déployant un référentiel commun et transverse au groupe et aux activités (local/pays).

Il permet de mesurer la performance à l'affaire (contrat) & contrôler l'information produite avec l'outil de consolidation Groupe.

- Accroître la productivité en produisant une information fiable, unique et partagée
- Supporter les processus de business review centrales et locales.

## Carrefour



### Problématique : (Merchandise planning)

Optimisation de la gestion des stocks et du cycle de vie des produits non-alimentaires

Bénéfices :

- Amélioration de la rentabilité du Groupe
- Vision globale des stocks et des réapprovisionnements
- Amélioration du suivi des produits
- Homogénéité des planifications
- Rapidité de mise en œuvre

## AUTRES Ref\*



28, 29 et 30 août 2013 - IBM Client Center Paris



#solconnect13



# IBM SolutionsConnect 2013

L'IBM TechSoftware nouvelle génération

## Quelques principes de modélisation IBM Cognos TM1

28, 29 et 30 août - IBM Client Center Paris

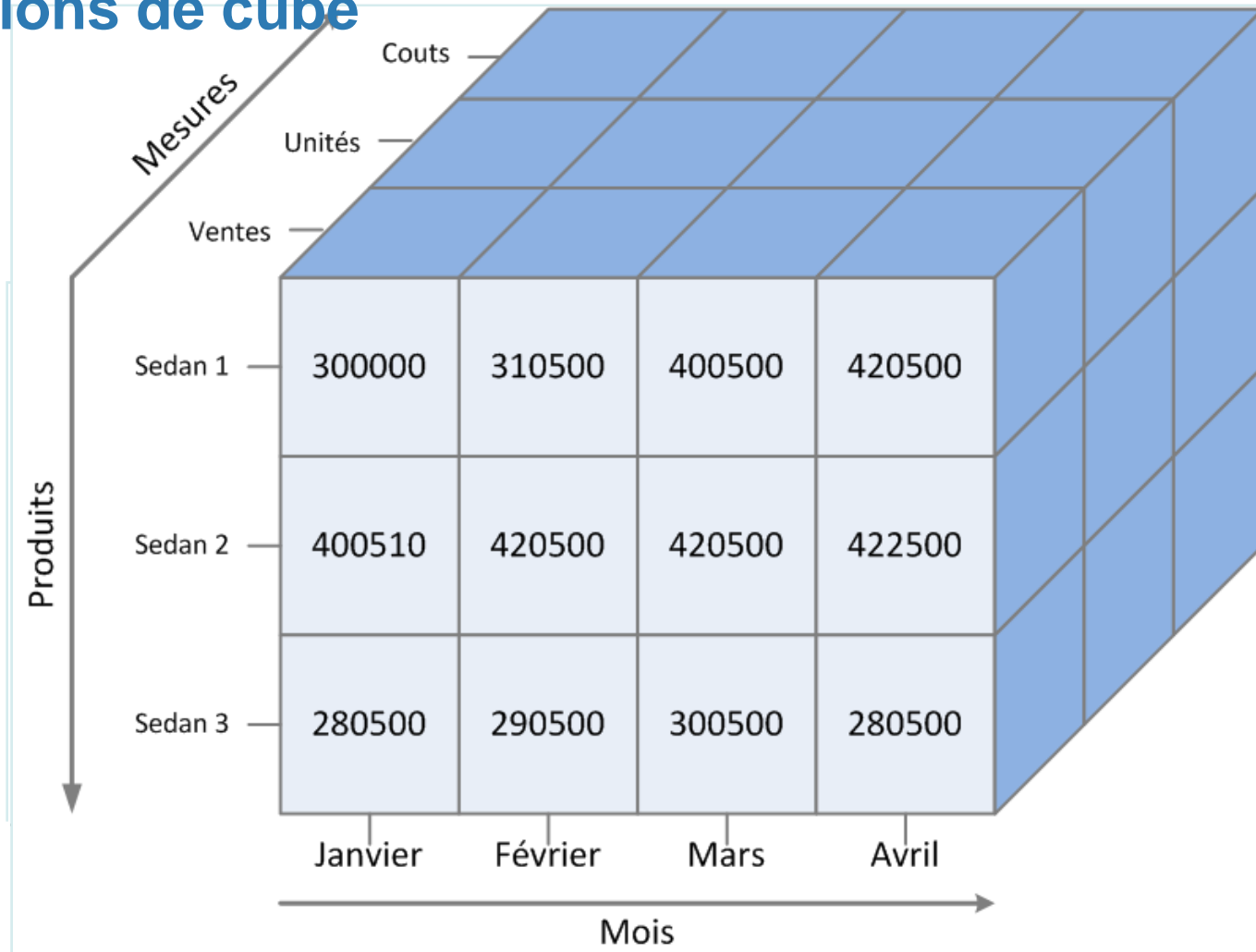
 #solconnect13



# IBM SolutionsConnect 2013

L'IBM TechSoftware nouvelle génération

## TM1: Notions de cube

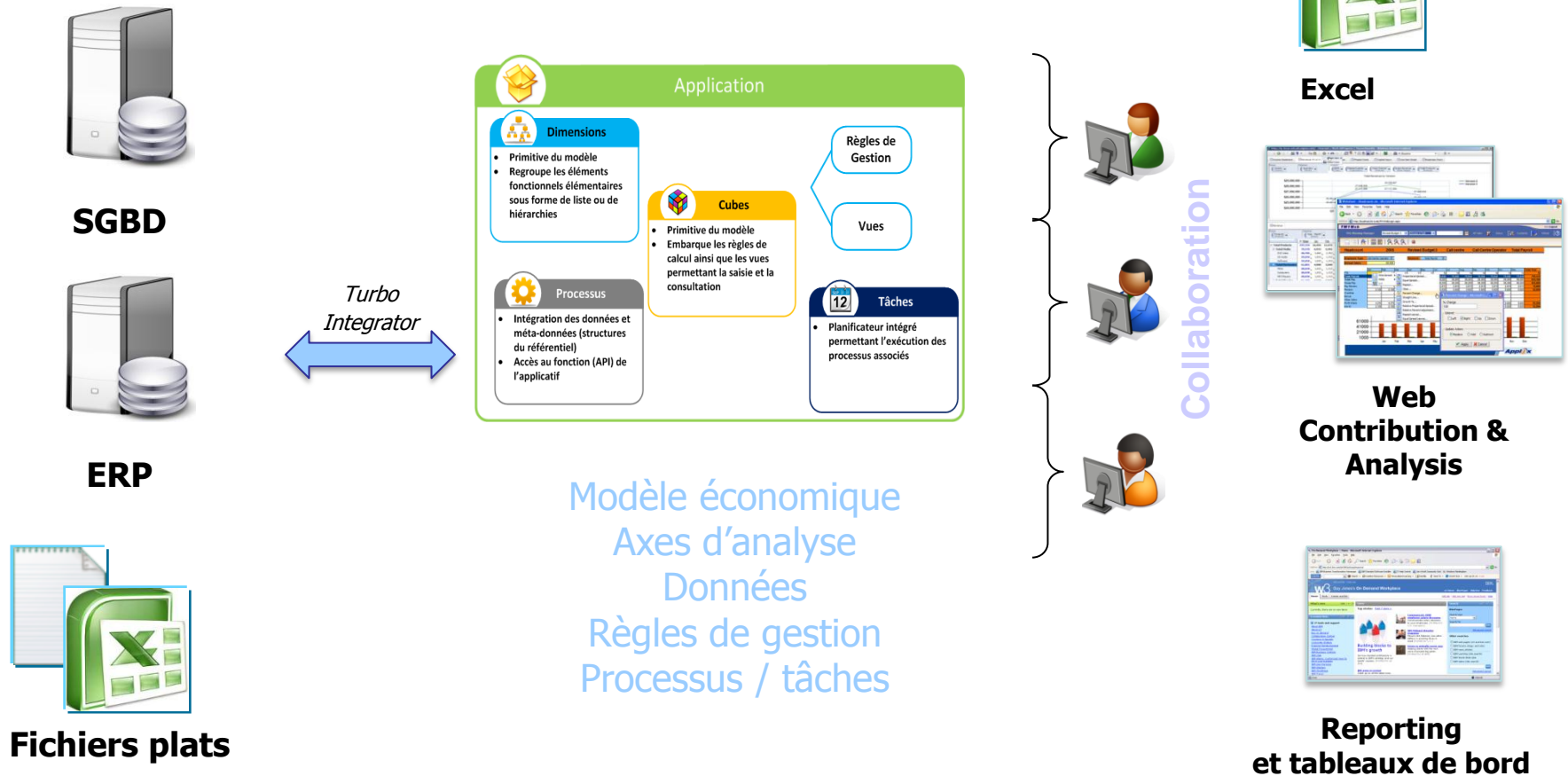




# IBM SolutionsConnect 2013

L'IBM TechSoftware nouvelle génération

## Les principes généraux de la solution



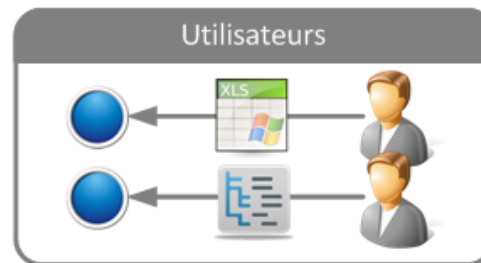
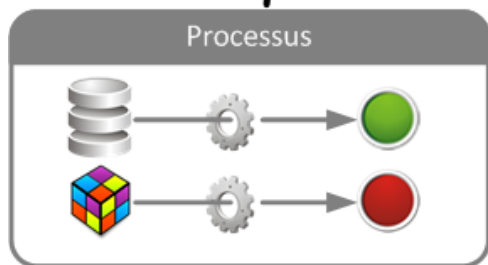
# IBM SolutionsConnect 2013

L'IBM TechSoftware nouvelle génération

## TM1: Les dimensions

Une dimension n'est jamais figée. Elle peut évoluer en permanence par la suppression ou l'ajout de membres, le changement de rattachement hiérarchique (glisser-déplacer)

Création/Mise à jour par processus  
Déclenchement manuel par l'utilisateur ou automatisé par planification



Création/Mise à jour manuelle au travers de l'éditeur de dimensions ou via Excel.

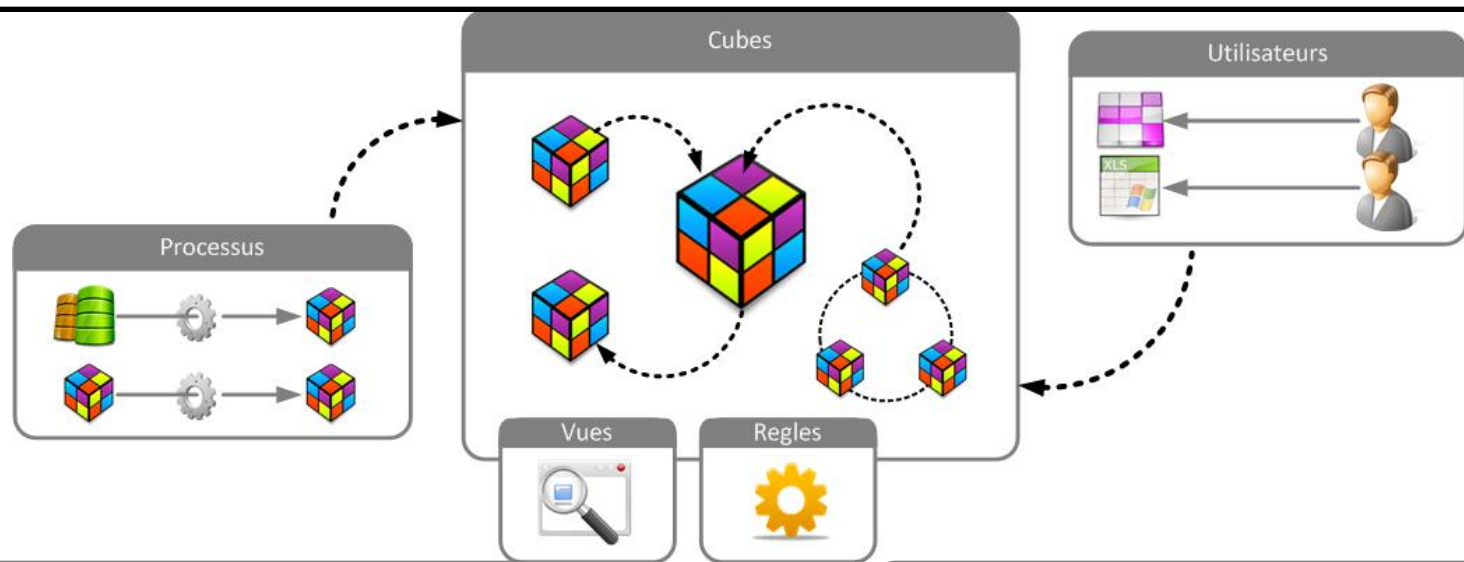
# IBM SolutionsConnect 2013

L'IBM TechSoftware nouvelle génération

## TM1: Les cubes

La solution offre une approche multi-cubes :

- Découpe les problématiques complexes en briques élémentaires plus simples
- Permet plus d'évolutivité
- Améliore les performances et la souplesse d'utilisation
- Chaque Cube peut comporter entre 2 et 256 dimensions



Le cube est associé à des vues pour adapter la consultation des données aux besoins des utilisateurs

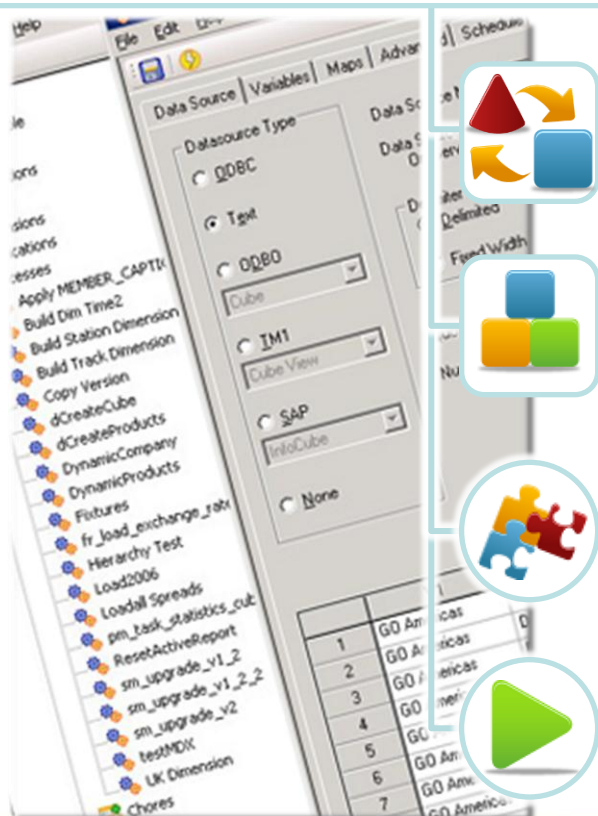
Le cube est associé à des règles de gestion pour calculer automatiquement un certain nombre d'éléments ou agrégats.

# IBM SolutionsConnect 2013

L'IBM TechSoftware nouvelle génération

## TM1: Processus et Tâches

L'ETL intégré de TM1 (TurboIntegrator) permet de concevoir un processus qui reconnaît la structure de données de la source et la transforme en structure requise par TM1.



Support natif des formats texte (ASCII compris), SGBDr via ODBC, autres cubes et vues TM1, Microsoft Analysis Services, SAP via RFC, Packs IBM Cognos.



Création/Mise à jour des données de cube et métadonnées (Dimensions, cubes, etc.)



Assistants en ligne afin de définir les mappages et traitements à chaque étape (prologue, métadonnées, données, épilogue)



Associé aux tâches, les processus peuvent être automatisés pour l'import de données depuis des sources dynamiques



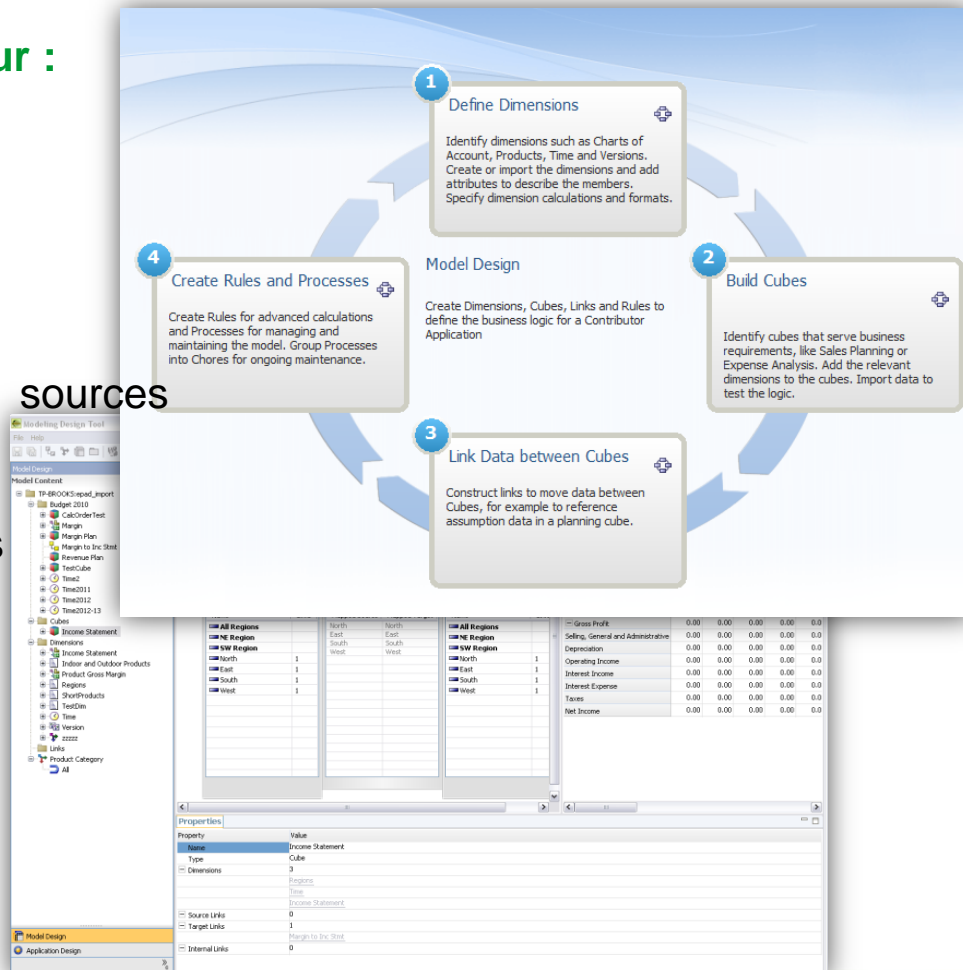
# IBM SolutionsConnect 2013

L'IBM TechSoftware nouvelle génération

## TM1 : une modélisation rapide et guidée

Des étapes de modélisations guidées pour :

- Définir les dimensions
- Construire les cubes
- Définir les règles de calcul
- Alimenter les cubes à partir des données sources
- Optimiser les calculs
- Déployer la solution vers les contributeurs



# IBM SolutionsConnect 2013

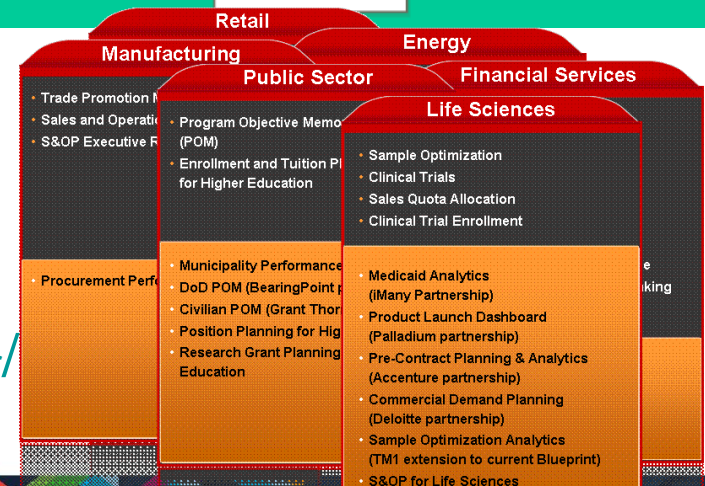
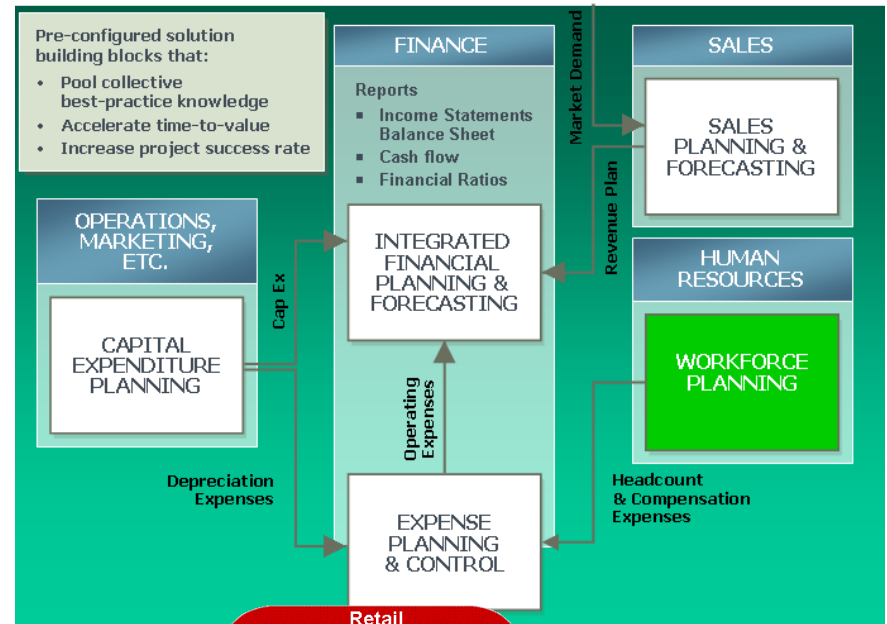
L'IBM TechSoftware nouvelle génération

## Performance Blueprints

### De quoi s'agit-il ?

- Modèle pré-définis de données et de règle de gestion
  - Développé par l'IBM Cognos Innovation Center
  - En collaboration avec nos clients principaux
- Reprend les meilleures pratiques
  - Orienté sur le besoin
- Accélérer le projet
  - Réduire le temps d'implémentation donc le risque

<http://www-01.ibm.com/software/data/cognos/innovation-center/>



28, 29 et 30 août - IBM Client Center Paris

 #solconnect13


# IBM SolutionsConnect 2013

L'IBM TechSoftware nouvelle génération

Questions ?



28, 29 et 30 août - IBM Client Center Paris

 #solconnect13





