

IBM SolutionsConnect 2013

L'IBM TechSoftware nouvelle génération

28, 29 et 30 août
IBM Client Center Paris



#solconnect13

Transformez vos opportunités en succès



IBM SolutionsConnect 2013

L'IBM TechSoftware nouvelle génération

Optimiser l'infrastructure informatique et métier

André Deville - ad@fr.ibm.com

Cloud & Smarter Infrastructure TechSales Manager

2

28, 29 et 30 août - IBM Client Center Paris

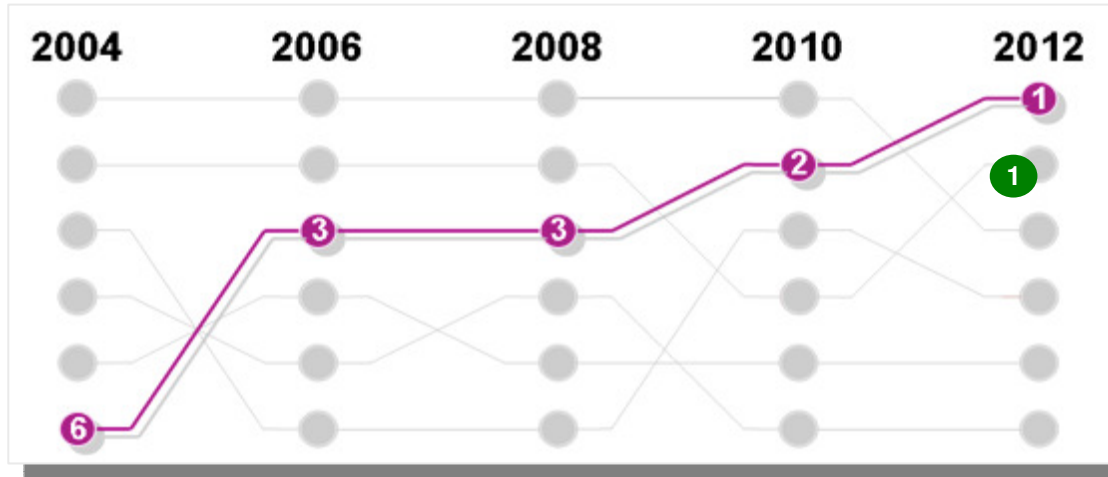
 #solconnect13



Au cours des trois dernières années, IBM a transformé son portefeuille de logiciels afin de satisfaire aux besoins informatiques et métier des clients,

Besoin	Fonctionnalités	Besoin	Fonctionnalités
<u>Transformer l'information en stratégies</u>	<ul style="list-style-type: none"> ▪ Business Analytics ▪ Gestion des données ▪ Big Data ▪ Entrepôts de données ▪ Gestion de contenu d'entreprise ▪ Intégration et gouvernance des informations 	<u>Développer la mobilité d'entreprise</u>	<ul style="list-style-type: none"> ▪ Développement mobile et connectivité ▪ Gestion et sécurité des mobiles
<u>Renforcer l'engagement envers les clients, les partenaires et les employés</u>	<ul style="list-style-type: none"> ▪ Collaboration sociale ▪ Communications unifiées ▪ Expérience Web ▪ Commerce ▪ Gestion du marketing d'entreprise ▪ Smarter Cities 	<u>Accélérer l'innovation au niveau des produits et services</u>	<ul style="list-style-type: none"> ▪ Gestion du cycle de vie des applications ▪ Systèmes complexes et intégrés ▪ Modernisation d'entreprise
<u>Mettre en œuvre l'entreprise agile</u>	<ul style="list-style-type: none"> ▪ Gestion des processus métier ▪ Connectivité, intégration et architecture orientée services (SOA) ▪ Infrastructure d'applications 	<u>Optimiser l'infrastructure informatique et métier</u>	<ul style="list-style-type: none"> ▪ Cloud et optimisation informatique ▪ Gestion des actifs ▪ Gestion des équipements informatiques
		<u>Gérer les risques, la sécurité et la conformité</u>	<ul style="list-style-type: none"> ▪ Gestion des identités et des accès ▪ Protection des données ▪ Sécurité des applications ▪ Protection de l'infrastructure ▪ Conformité et Sécurité Intelligente

Technology will play the key role in success ...



Factors impacting organizations:

1. Technology factors

2. People skills
3. Market factors
4. Macro-economic factors
5. Regulatory concerns
6. Globalization
7. Socio-economic factors
8. Environmental issues
9. Geopolitical factors



Speed Value

90%

view cloud as critical to their plans

Extended Reach

1 Billion

Smartphones and 1.2 billion mobile employees by 2014

Responsiveness

20B+

Intelligent business assets

New Insights

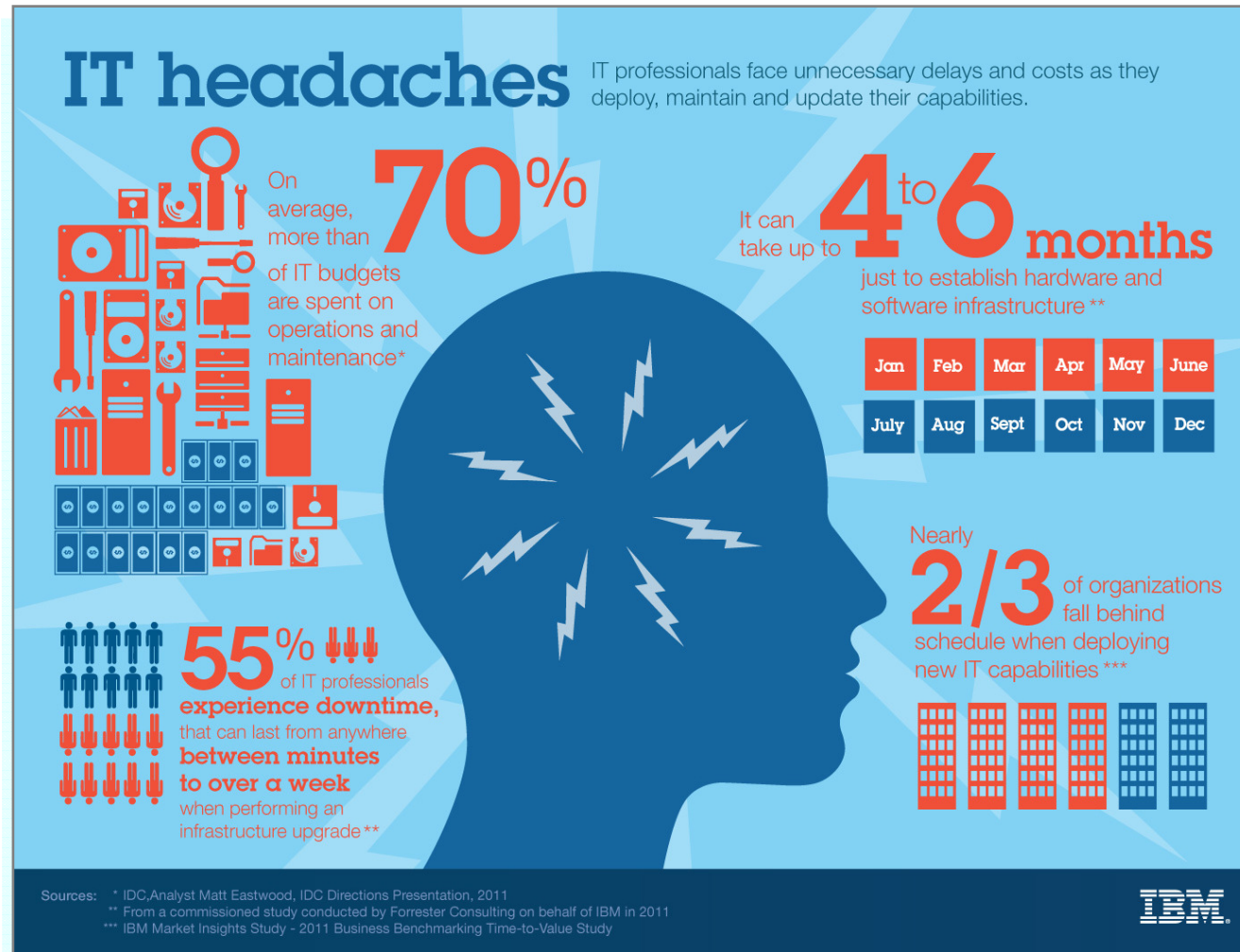
2.7ZB

of digital content in 2012, up 50% from 2011

28, 29 et 30 août - IBM Client Center Paris


#solconnect13

But organizations must transform *IT* from cost centers driving on-going operations to strategic centers of business innovation



Today's business infrastructures are becoming inhibitors to business change

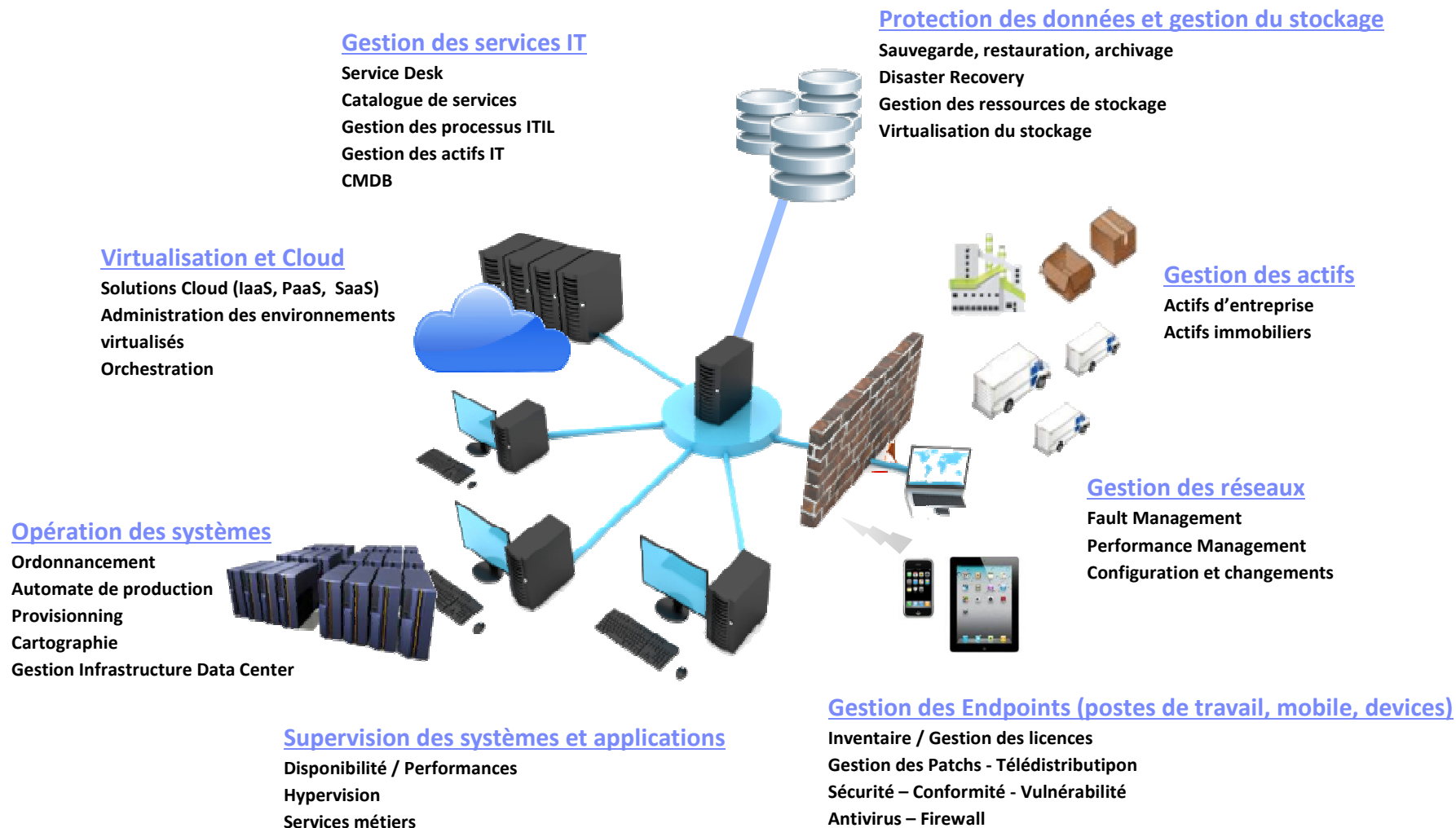
28, 29 et 30 août - IBM Client Center Paris

 #solconnect13


IBM

Optimiser l'infrastructure informatique et métier

Couverture fonctionnelle



28, 29 et 30 août - IBM Client Center Paris

 #solconnect13



Optimiser l'infrastructure informatique et métier

Les acquisitions stratégiques améliorent les performances

Gestion des actifs immobiliers



TRIRIGA® Gestion des actifs immobiliers d'entreprise | 2011

Gestion des équipements informatiques



Gestion des équipements informatiques | 2010

Optimisation informatique



Gestion et automatisation des réseaux | 2010



Automatisation migration des données | 2012

Gestion des Actifs



Fournir à nos clients des outils leur permettant de gérer TOUTES LES CLASSES D'ACTIFS de l'entreprise afin d'optimiser leur disponibilité, leur rentabilité, leur performance et le service qu'ils fournissent.

Enterprise asset management

- Monitoring, tracking, lifecycle reporting, risk and compliance, and lean and connected supply chain management across all asset types

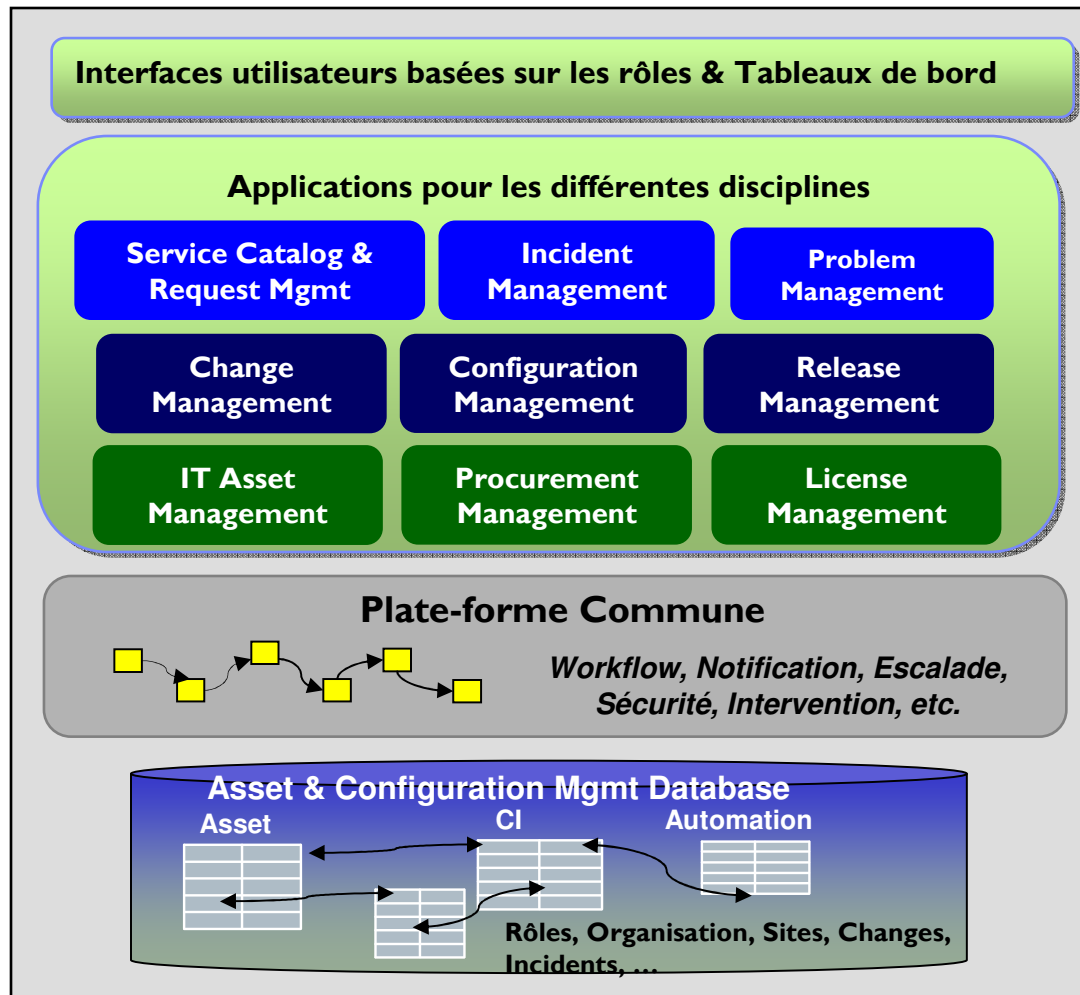
Smart buildings management

- Facility, space, energy, data center infrastructure management

IBM Maximo			TRIRIGA		
Operations Management	Service Management	Space & Facilities Management	Energy and Environment Sustainability	Capital Project Management	Real Estate Portfolio Management
<ul style="list-style-type: none"> • Asset mgmt • Work mgmt • Inventory mgmt • Supply chain • Contracts • Key mgmt 	<ul style="list-style-type: none"> • Facilities service desk • Service level agreements • Contracted services • Customer billing 	<ul style="list-style-type: none"> • Space utilization • Capacity planning • Move, add, change • Reservations 	<ul style="list-style-type: none"> • Utility tracking • Environmental opportunity analysis • Carbon output measurement 	<ul style="list-style-type: none"> • Condition assessment • Capital planning • Budgeting • Construction estimates • Project mgmt 	<ul style="list-style-type: none"> • Strategic RE portfolio planning • Budgeting & forecasting RE expense drivers • Lease & contract admin

Gestion des Services IT

Des fonctionnalités complètes du Service Management. Construit sur une plate-forme commune, dans une suite unique, avec un prix par utilisateur



Pink Certified

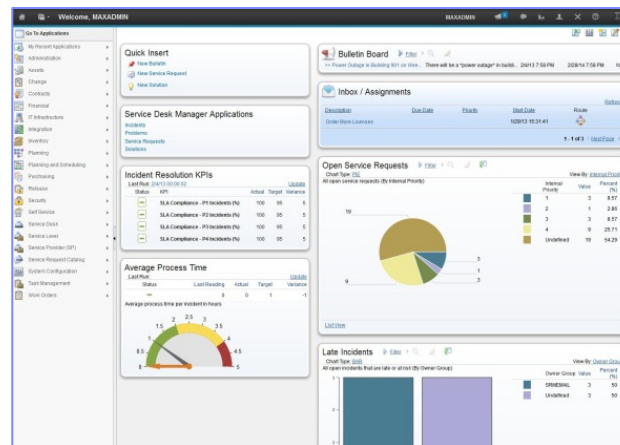
Gestion des services IT : points clés

**Disponible soit en mode SaaS
ou OnPremise,
dans la même version**

Satisfaction client
Enquêtes
Rapports et statistiques

Réduction des appels
Portail libre service
Bulletins

Efficacité opérationnelle
Rapports des activités
Gestion du travail



Les interfaces
Par courriel, par ETL,
nombreux connecteurs

Personnalisation, Configuration
Interface web unique pour toute la
solution


Meilleure prise de décision
Tableaux de bord
Indicateurs de performance

**Réduction du temps moyen
de remise en service**
Base de connaissance
Diagnostic à distance

Catalogue de service
Création d'un AppStore avec l'intégration à
IBM EndPoint Manager

Intégrée avec son module de découverte
Vision des dépendances entre
applications et middleware
Vision ce qui a changé
Calcul d'impact

28, 29 et 30 août - IBM Client Center Paris

 #solconnect13

IBM

Gestion des 'endpoints' – Les enjeux

- Comment gérer :
 - l'inventaire
 - la mise à jour
 - la sécurité
 - la conformité
- Avoir une visibilité temps réel de son parc
- Sur des environnements hétérogènes
 - OS : Windows, Mac, UNIX, Linux ET Smartphones/Tablettes
 - Réseaux : LAN, WAN, Interne, Externe (nomadisme)
- Avec une infrastructure simple et unifiée
 - qui limite le nombre de serveurs dédiés
 - qui limite l'impact sur les systèmes gérés
 - qui offre une console d'administration unifiée

Près de la moitié des devices qui accèdent à des applications seront mobiles



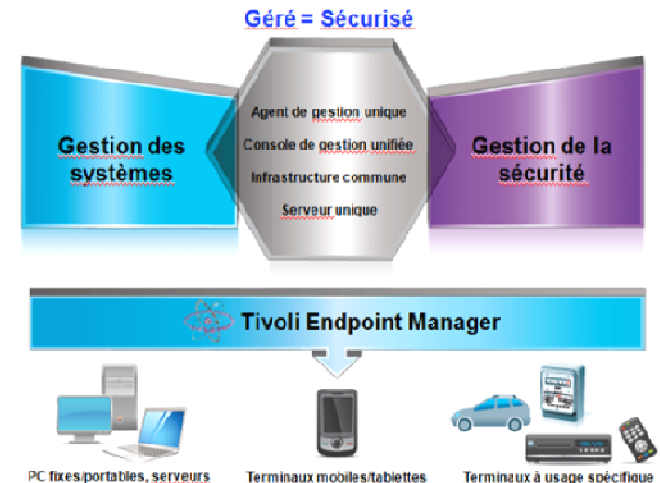
Gestion des 'endpoints' – Fonctions et Valeurs

Fonctions

- Des fonctions couvrant la totalité du cycle de vie des systèmes ainsi que leur protection et la conformité
- Un outil unifié et une seule console pour accéder à tous les systèmes, indépendamment de leur emplacement, de leur type de connexion ou de leur état.
- Gestion des plates-formes hétérogènes : Windows, UNIX, Linux et Mac, sur machines physiques ou virtuelles.
- Fonctions centralisées permettant de paramétrer, de visualiser et d'actualiser les systèmes, et de résoudre les problèmes, avec un maintien automatique en conformité.
- Prise de main à distance simplifiant les interventions du service de support et la résolution des problèmes.
- Déploiement d'OS

Valeurs

- Déploiement **rapide** (1 000 agents déployés en 15 minutes)
- Solution livrée avec du **contenu** reprenant les bonnes pratiques (patch, configuration, sécurité, AV, checklists, DLP, ...).
- **Raccourcit** les cycles de mise à jour.
- **Allège** la charge des équipes de support et **augmente** la productivité des utilisateurs.
- **Réduit** les coûts d'infrastructure (peu de serveurs, relais sur machines existantes).



Gestion des 'endpoints' – Mobilité

Constat

La **flexibilité** apportée par la **mobilité** est un nouveau terrain de croissance pour les entreprises. En même temps, ces périphériques si petits peuvent rendre vulnérable l'entreprise.

Comment les gérer avec le même niveau d'attention et de protection que les actifs IT traditionnels ?

Solution

- Inventaire
 - ✓ Avoir une connaissance précise de son parc de périphériques mobiles de type smartphones et tablettes sous Apple iOS, Google Android, Nokia Symbian, Microsoft Windows et BlackBerry.
- Sécurité :
 - ✓ Protéger l'entreprise des périphériques non conformes ou corrompus,
 - ✓ Procéder à l'effacement sélectif des données et applications de l'entreprise en cas de perte ou de vol du périphérique,
 - ✓ Appliquer les politiques de mots de passe, d'accès au VPN, de l'utilisation de la caméra,
 - ✓ Contrôler les cas de non-conformité en désactivant l'accès aux ressources d'entreprise, telles que la messagerie, les applications, ou en envoyant des notifications à l'utilisateur.

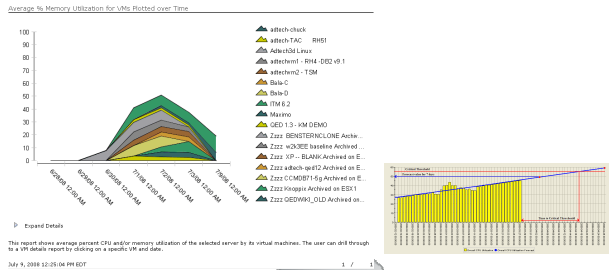
Valeurs

- Parfaite **connaissance** du parc (matériels et logiciels).
- Moyens d'**actions** donnés à l'**utilisateur** en cas de perte ou de vol (portail self service).
- Maintien en **conformité** du parc par rapport à une **politique de sécurité** définie par l'entreprise.



- Intégration à la plateforme de développement Worklight pour améliorer le workflow entre la conception d'applications et les opérations.

Superviser le système d'information



Référentiel de données partagé pour le Reporting et le Capacity Planning



BSM

- Vues métier
- Calcul d'impact



Interface unique et tableaux de bord intégrés

Gestion consolidée (hypervision)

- Fédération / consolidation des événements
- Corrélation / Root Cause Analysis



Gestion spécifique par domaine (supervision)

- Collecte de métriques (indicateurs de performance)
- Génération d'événements
- Diagnostics et investigation
- Reporting et gestion de la capacité

Systems Applications Mainframes Storage Security Networks Voice Printer

28, 29 et 30 août - IBM Client Center Paris

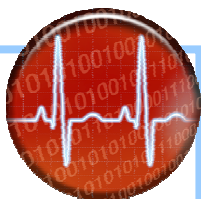
#solconnect13



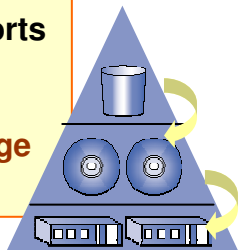
Gestion du stockage

Optimiser les Coûts, Performances , Fiabilité et Complexité des opérations

Systèmes de production: Efficienne



Migration des données sur supports économiques
Tivoli HSM
(Hierarchical Storage Management)



Gestion de l'infrastructure de stockage : visualisation, contrôle et Suivi

Tivoli Productivity Center



Sauvegarde et continuité des opérations

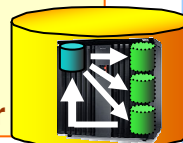


Sauvegardes/restaurations
PRA
Tivoli Storage Manager

Protection des données pour les sites distants
Continuous Data protection
TSM Fastback

Création et gestion des images instantanées des volumes disques.

Tivoli Flashcopy Manager



Automatisation, contrôle, surveillance des sessions de réplication (copies miroir)

TPC for Replication

Archivage, rétention et conformité



Migration des données sur media d'archivage
Tivoli Storage Manager

Archivage réglementaire
Tivoli SSAM
(Storage Systems Archive Manager)

Cloud

IBM SmartCloud Foundation



Construire un Cloud

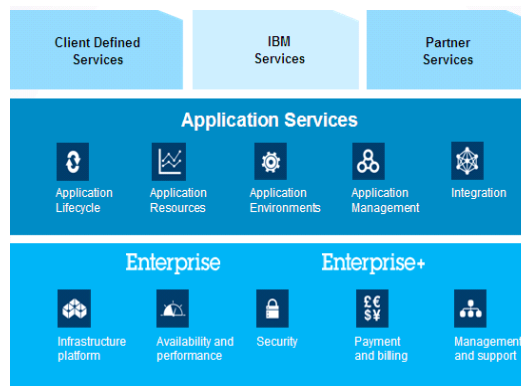
- Sécuriser, sauvegarder et superviser les environnements virtualisés
- Moteurs de Cloud IaaS et PaaS
- Clouds spécialisés (HPC,...)

Cloud & Smarter Infrastructure

Visibility. Control. Automation.



IBM SmartCloud Services



Livré sur un Cloud

Services IaaS et PaaS IBM pouvant servir de plateformes pour le développement et la délivrance de services IaaS, PaaS, SaaS, de partenaires et de clients.

IBM SmartCloud Solutions



Solutions en mode SaaS

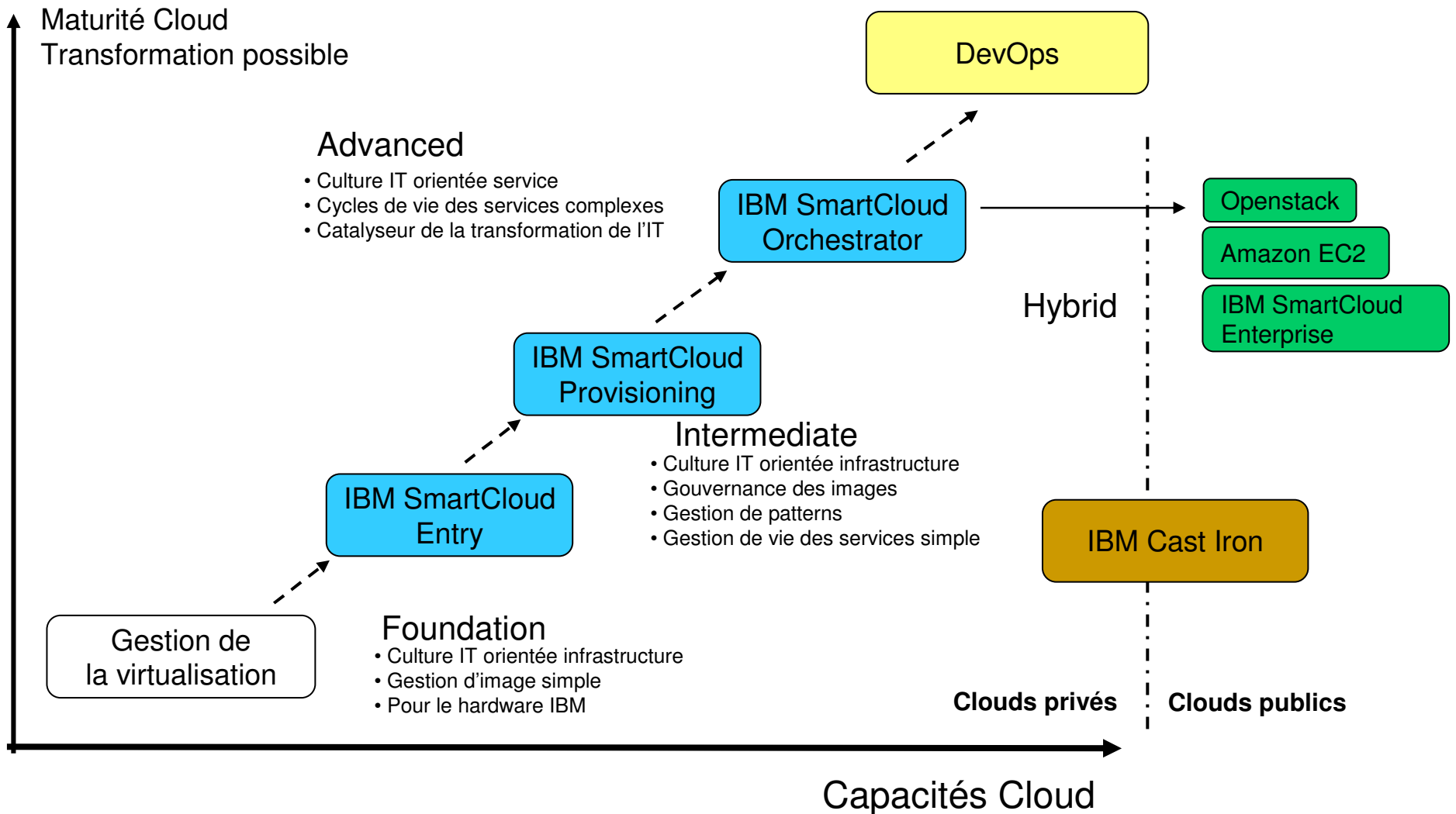
- Collaboration (LotusLive)
- Solutions par industrie
- Gestion des services IT (SCCD)

28, 29 et 30 août - IBM Client Center Paris

#solconnect13



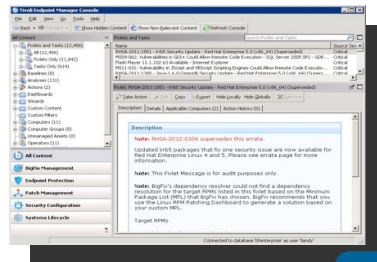
Les gestionnaires de Cloud d'IBM



Le cloud n'est pas que du provisioning

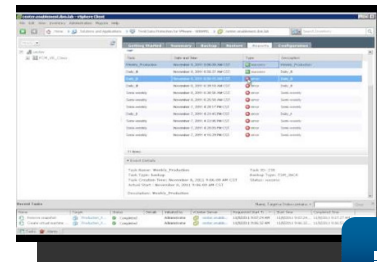
SmartCloud Patch Management/ Tivoli Endpoint Manager

Gestion des patchs
Compliance
Politiques de sécurité



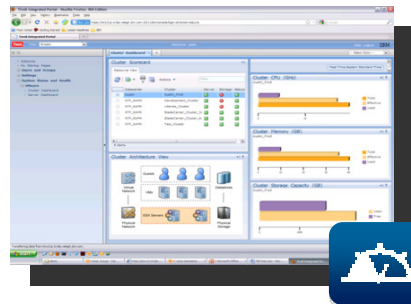
Tivoli Storage Manager for Virtual Environments

Gestion des backups
Politiques de sauvegarde
Gestion des snapshots



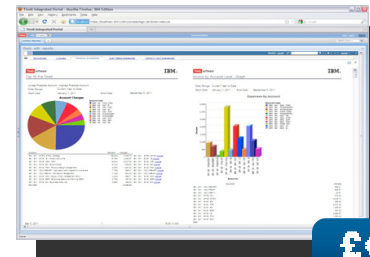
SmartCloud Monitoring

Tableaux de bord
Hyperviseurs et VM
Capacity Planning
Optimisation
Scenarios what-if?



SmartCloud Cost Management

Collecte d'usage
Rating
Emission des factures



28, 29 et 30 août - IBM Client Center Paris

#solconnect13

Availability and Performance

IBM

Et pour continuer à découvrir ces solutions

29 AOUT

14:00 - 14:45 : **TIV04 Nouvelle génération de gestionnaire de Cloud : SmartCloud Orchestrator**

Salle Louvre

15:00 - 15:45 : **TIV05 OpenStack : pourquoi partir avec IBM**

Auditorium René Descartes

16:00 - 16:45 : **TIV06 Comment améliorer la gestion des services IT avec la gestion des infrastructures du datacenter (DCIM)**

Salle Picpus

30 AOUT

8:45 - 9:30 : **TIV07 Solution unique pour gérer l'ensemble des terminaux (laptop, desktop, tablette, téléphone)**

Salle Louvre

9:45 - 10:30 : **TIV08 Les grandes tendances de l'offre IBM Tivoli**

Auditorium Blaise Pascal


10:45 - 11:30 : **TIV09 Solution d'EAM qui répond aux besoins de mobilité, planification et contraintes réglementaires**

Salle Longchamp

11:45 - 12:30 : **TIV10 Optimiser et gérer tous vos actifs informatiques en mode SaaS**

Salle Rivoli

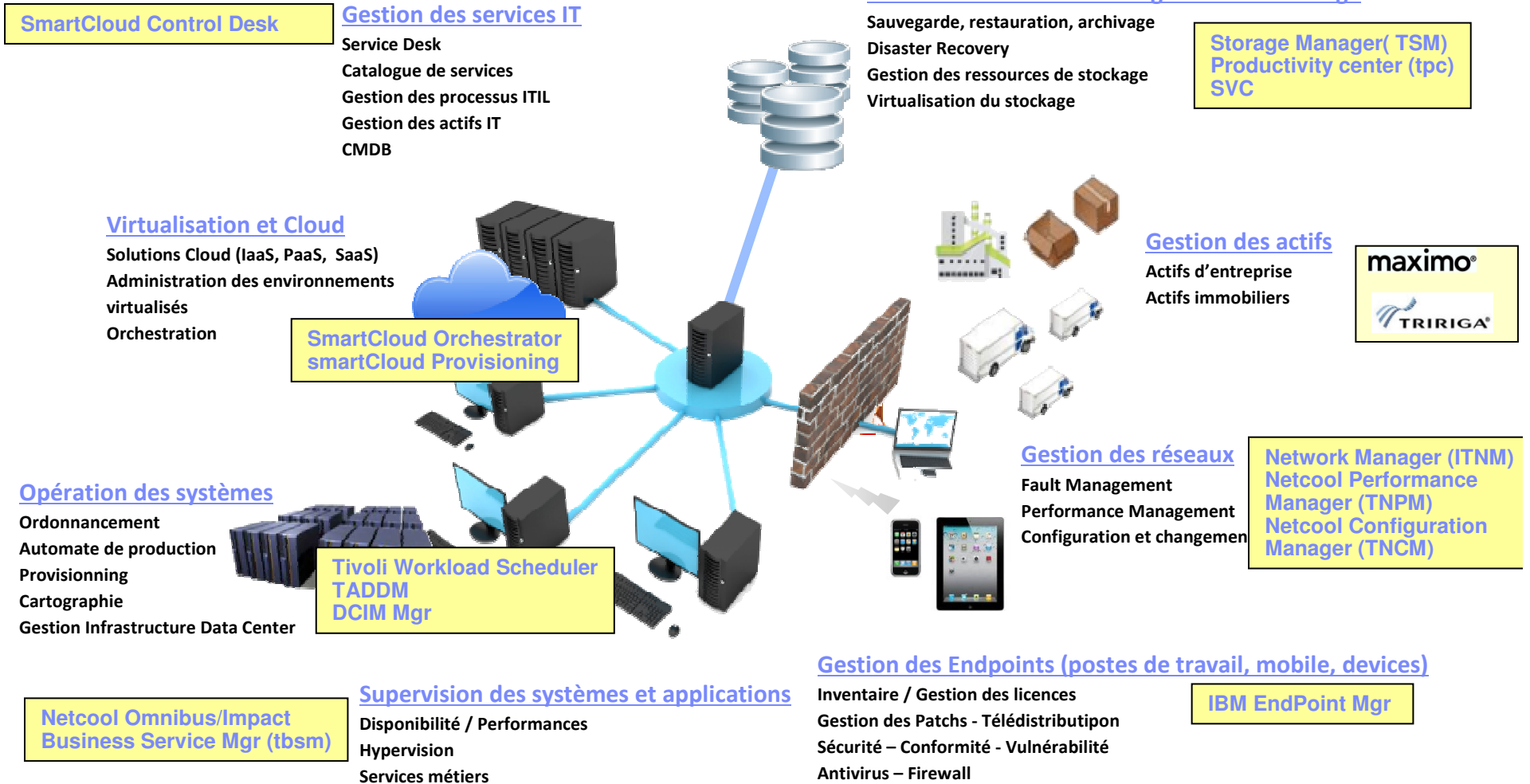
28, 29 et 30 août - IBM Client Center Paris

 #solconnect13



Optimiser l'infrastructure informatique et métier

Couverture fonctionnelle



IBM SolutionsConnect 2013

L'IBM TechSoftware nouvelle génération