

# IBM SolutionsConnect 2013

L'IBM TechSoftware nouvelle génération

28, 29 et 30 août  
IBM Client Center Paris



#solconnect13



# IBM SolutionsConnect 2013



## Pilotage des processus métier et des décisions opérationnelles Session 2

Joel Migram (BPM Specialist)

Julien Nagel (Integration/SOA specialist)



#solconnect13



# IBM SolutionsConnect 2013



## Agenda

- **BPM en action**
  - Processus et Règles métier dans le Cloud
  - Business Activity Monitoring
  - Processus d'Intégration : échanges applicatifs et SOA
    - Enterprise Service Bus
    - Passerelles de sécurisation des Services
    - Echanges entre le SI interne et le Cloud
    - Gouvernance des Services
- Conclusion



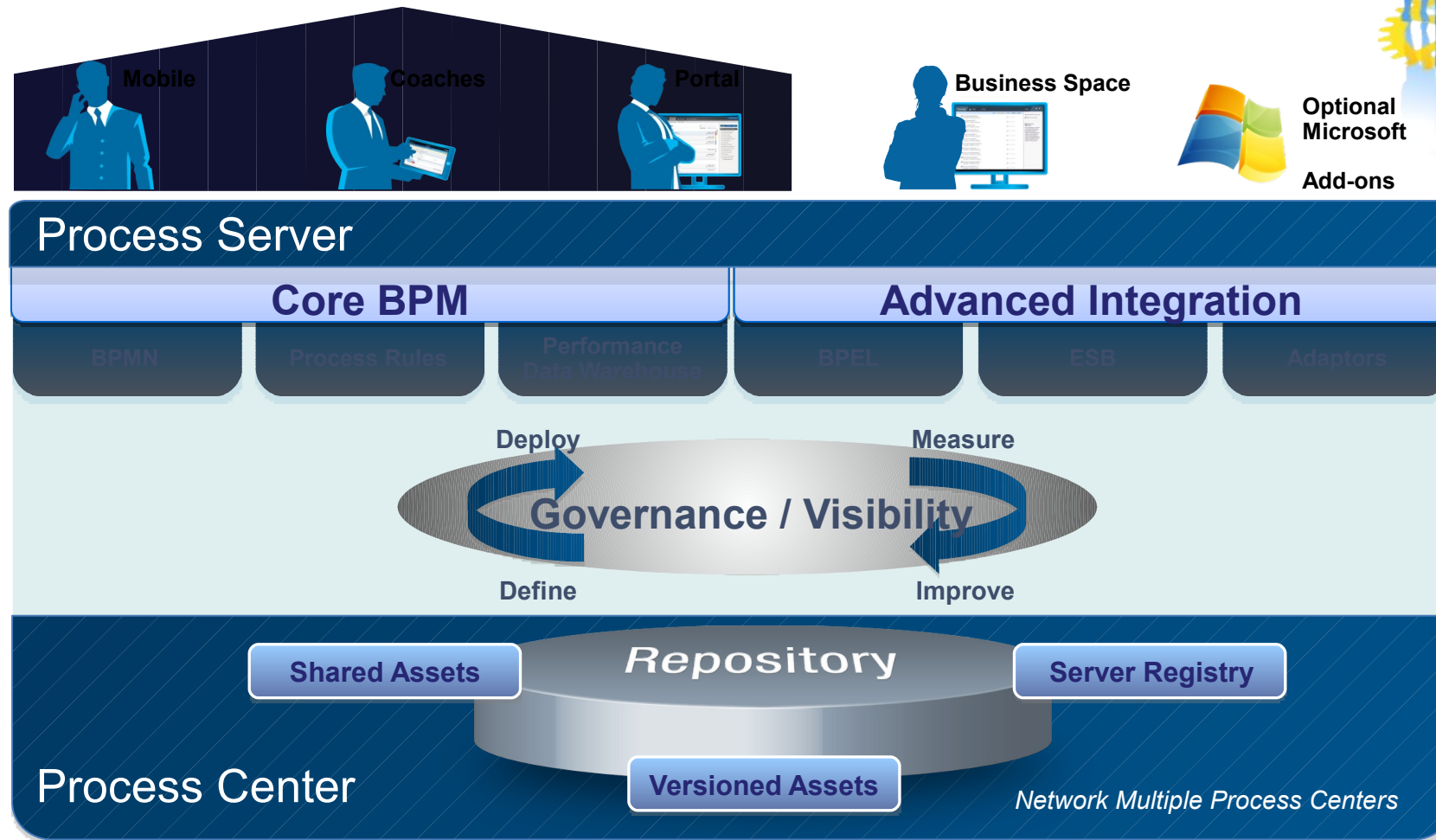
#solconnect13





# IBM SolutionsConnect 2013

## IBM Business Process Manager



#solconnect13



# IBM SolutionsConnect 2013

## BPM en Action

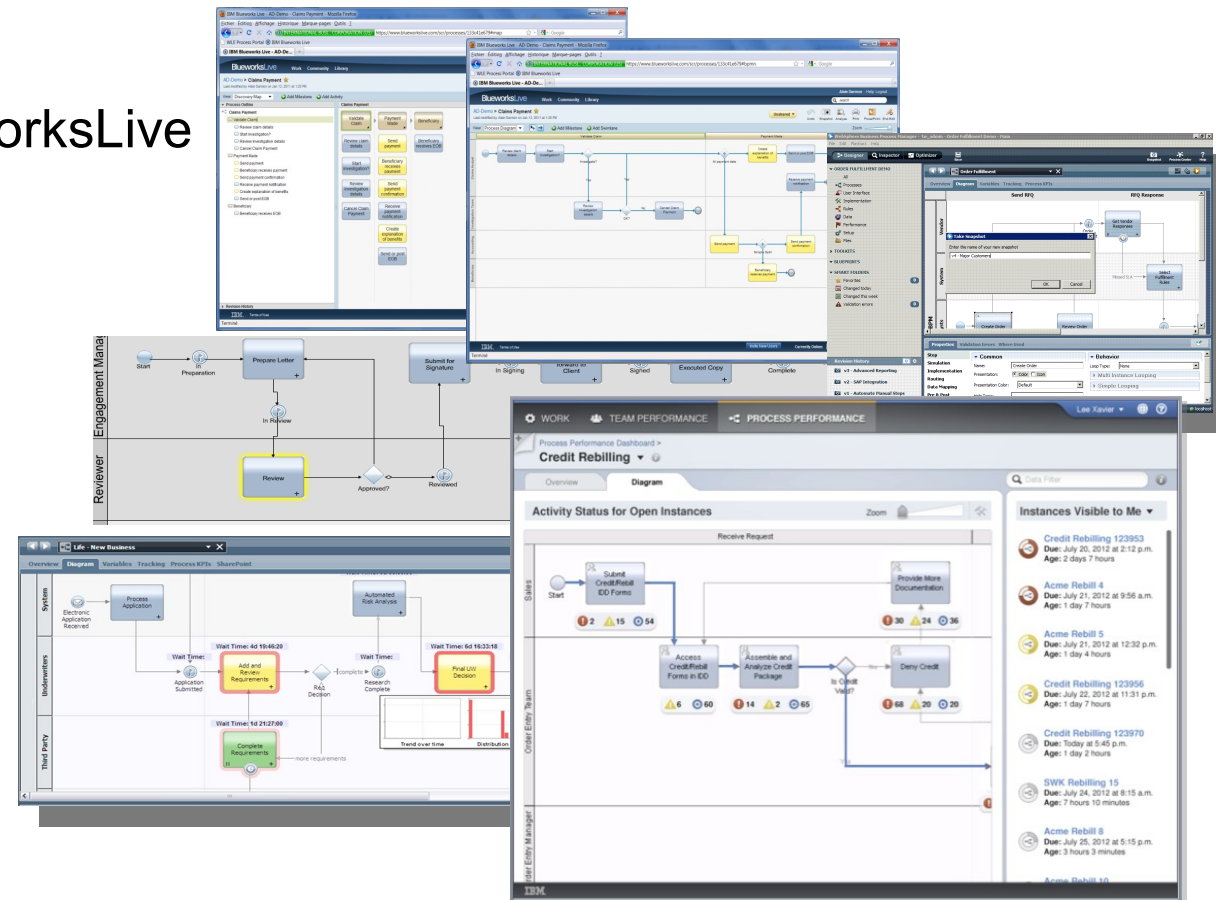
- Modèle de processus partagé tout au long du cycle de vie
- Processus, Gestion documentaire et case management
- Prise en compte des applications mobiles



# IBM SolutionsConnect 2013

## Modèle de processus partagé tout au long du cycle de vie

- Découverte et documentation dans BlueworksLive
- Import dans IBM BPM
- Implémentation dans le Process Designer
- Simulation dans le Process Designer
- Suivi dans le Process Inspector
- Affichage dans le Process Portal
- Optimisation dans le Process Designer
- Suivi des performance dans le Portal



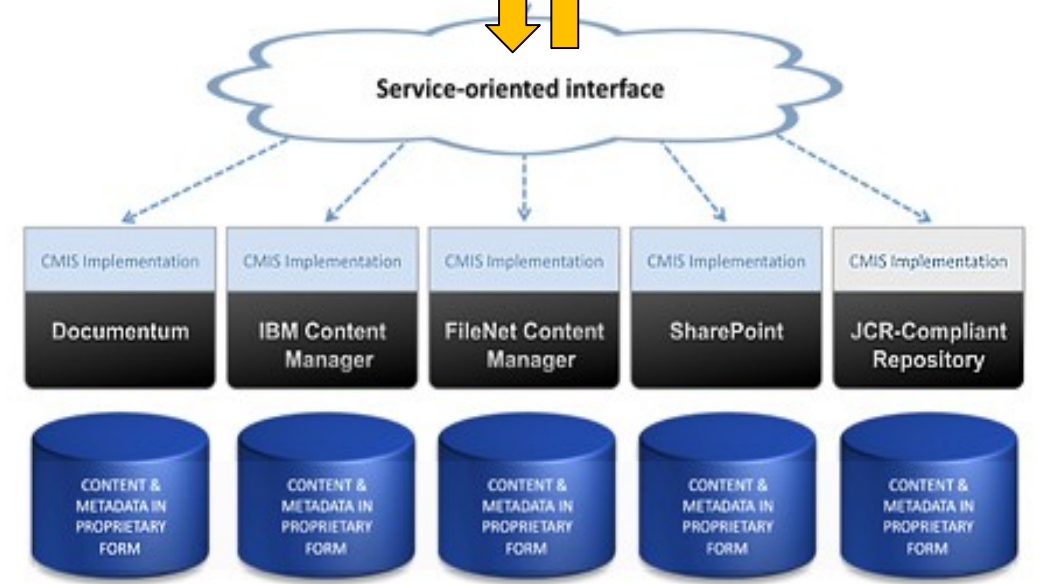
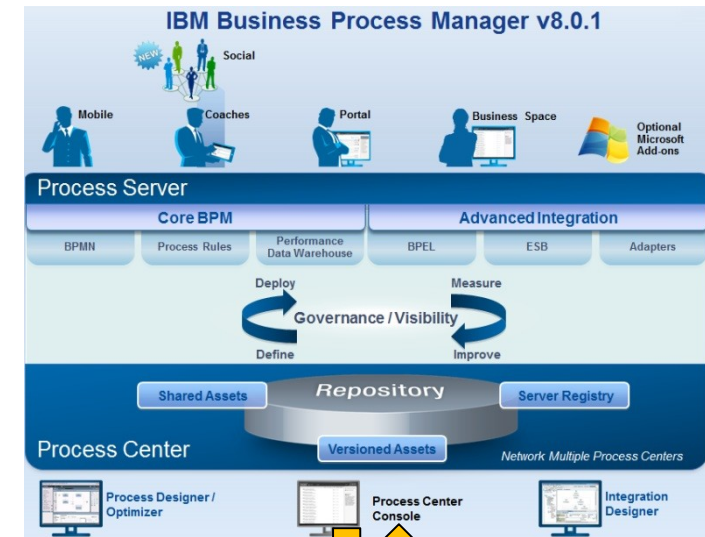
# IBM SolutionsConnect 2013

## BPM & Gestion de contenu

- Implémentation de CMIS
- Intégration bi-directionnelle de contenu
- Document list & Document viewer

The screenshots illustrate the document management capabilities of IBM Business Process Manager. The 'Insurance Form Search' window shows a table of document lists with columns for Name, Policy Number, Claim ID, Completed, Insurance Form Type, Insurance Form Version, Date Created, and Actions. The 'Witness Info' window shows a document preview with a signature and contact information.

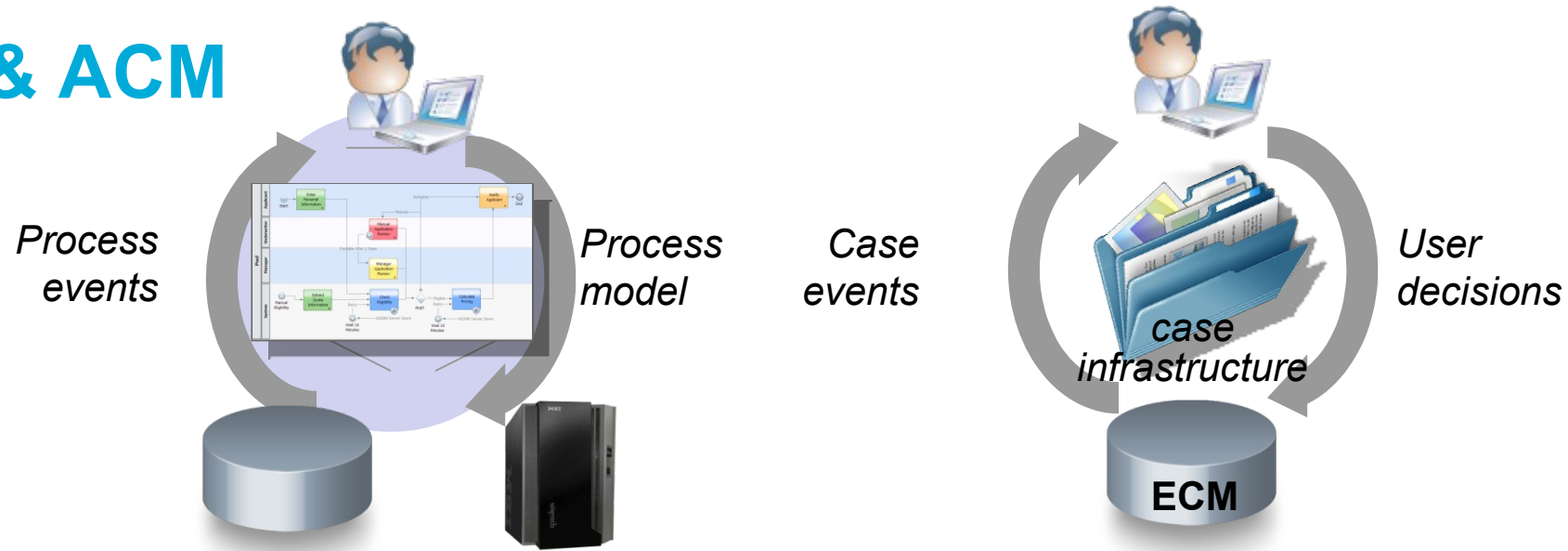
Name	Policy Number	Claim ID	Completed	Insurance Form Type	Insurance Form Version	Date Created	Actions
Witness 1	223344	987	true	Witness Card	1	2012/01/16 20:15:46.103 CET	
Witness Card - John Doe - Business Number	223344	987	true	Witness Card	1	2012/03/19 16:24:28.927 CET	
Accident Information Form	552344	9999	true	Auto Accident Information Form	2	2012/02/17 16:41:57.649 CET	
Insurance ID Card	556777	9999	true	Automobile Insurance ID Card	1	2012/01/12 16:09:34.976 CET	
Auto Loss Notice	556777	9999	false	Automobile Loss Notice	1	2012/02/22 17:54:40.903 CET	
Liability Notice	556777	9999	true	General Liability Notice of Occur/Claim	1	2012/01/16 20:08:12.215 CET	
Witness Card - Witness #1	556777	9999	false	Witness Card	1	2012/01/12 16:10:20.585 CET	





# IBM SolutionsConnect 2013

## BPM & ACM



IBM Business Process Mgr		IBM Case Manager
Structured Flow – Repeatable	<b>Style Control Data</b>	Unstructured Flow – Flexible
Process Model Driven		Knowledge Worker Driven
Loose Coupling – Data managed in external Systems of Record		Tight Coupling – Built upon Persistent Case Infrastructure in ECM system



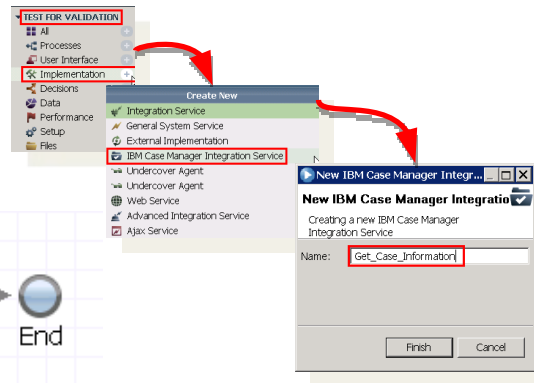
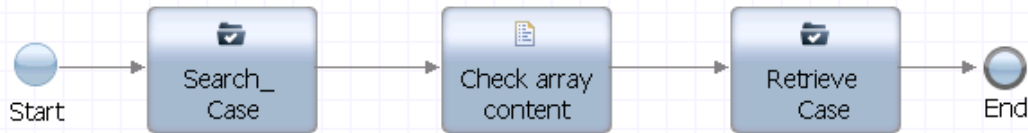


# IBM SolutionsConnect 2013

## BPM & ACM

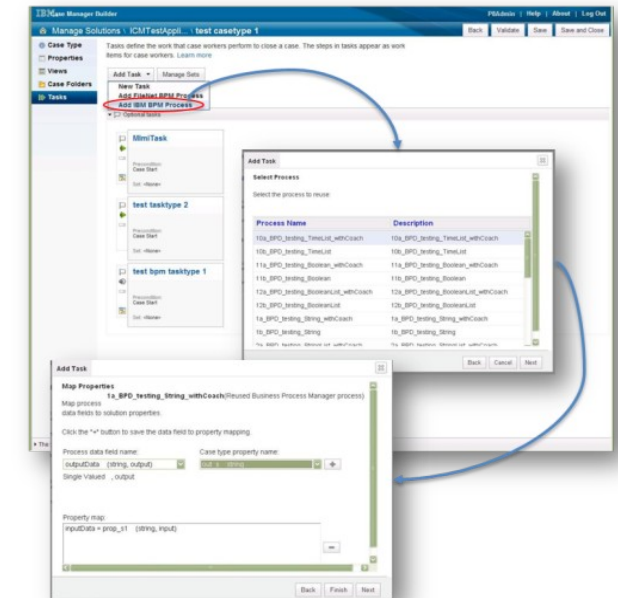
- IBM BPM business process can access ICM case instances

- A service type called IBM Case Manager Integration Service enables access to ICM cases at runtime



- Case Builder can link to IBM BPM apps in Process Center repository

- Locate processes to invoke as case tasks
- Invoke specific Advanced processes for transactions or system integrations



# IBM SolutionsConnect 2013

## Mobile Access

- **Native iOS mobile app**  
promotes broader adoption  
and easy access to IBM BPM  
tasks
- **Consolidates all your process  
work into a unified view**
- **Extensive REST APIs enable  
customized integration of IBM  
BPM content into your  
mobile experiences**
- **Utilisation de Worklight + IBM  
BPM Mobile Toolkit**



Improve productivity among business stakeholders through dynamic communication of activities – reduce “back channel” emails, messages, etc.



#solconnect13

# IBM SolutionsConnect 2013



## Agenda

- BPM en action
- Processus et Règles métier dans le Cloud
- Business Activity Monitoring
- Processus d'Intégration : échanges applicatifs et SOA
  - Enterprise Service Bus
  - Passerelles de sécurisation des Services
  - Echanges entre le SI interne et le Cloud
  - Gouvernance des Services
- Conclusion



#solconnect13





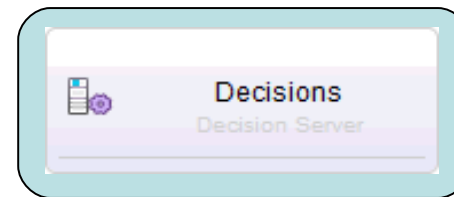
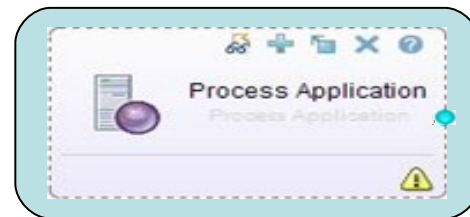
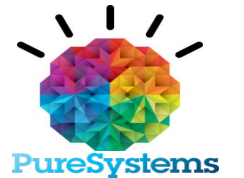
# IBM SolutionsConnect 2013

## Gestion des processus et des règles métier dans le Cloud

BlueworksLive



IBM BPM on Cloud



#solconnect13



# IBM SolutionsConnect 2013



## Agenda

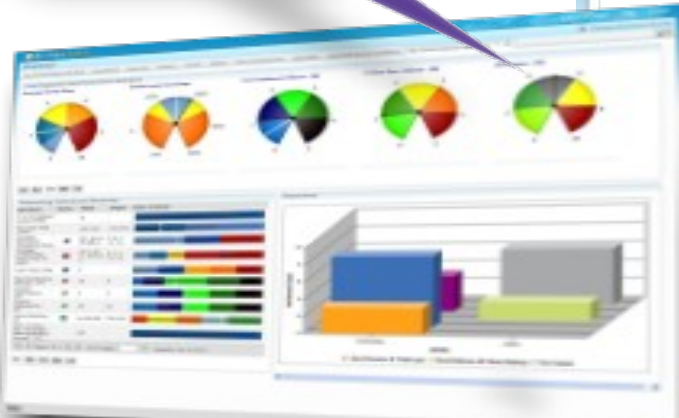
- BPM en action
- Processus et Règles métier dans le Cloud
- Business Activity Monitoring
- Processus d'Intégration : échanges applicatifs et SOA
  - Enterprise Service Bus
  - Passerelles de sécurisation des Services
  - Echanges entre le SI interne et le Cloud
  - Gouvernance des Services
- Conclusion



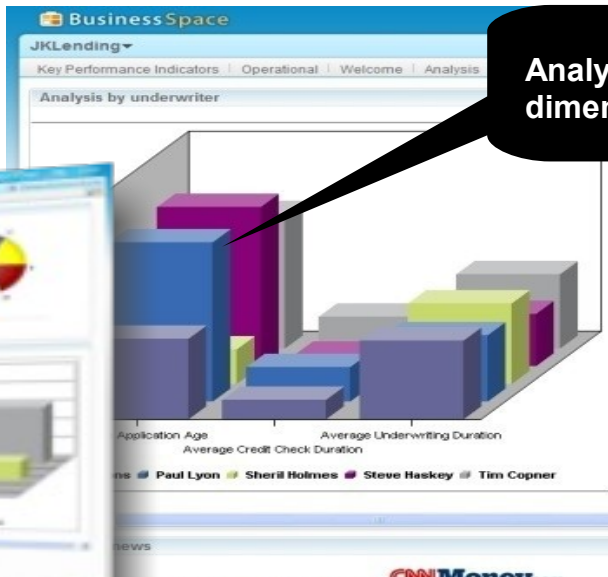
# IBM SolutionsConnect 2013

## Business Activity Monitoring (BAM)

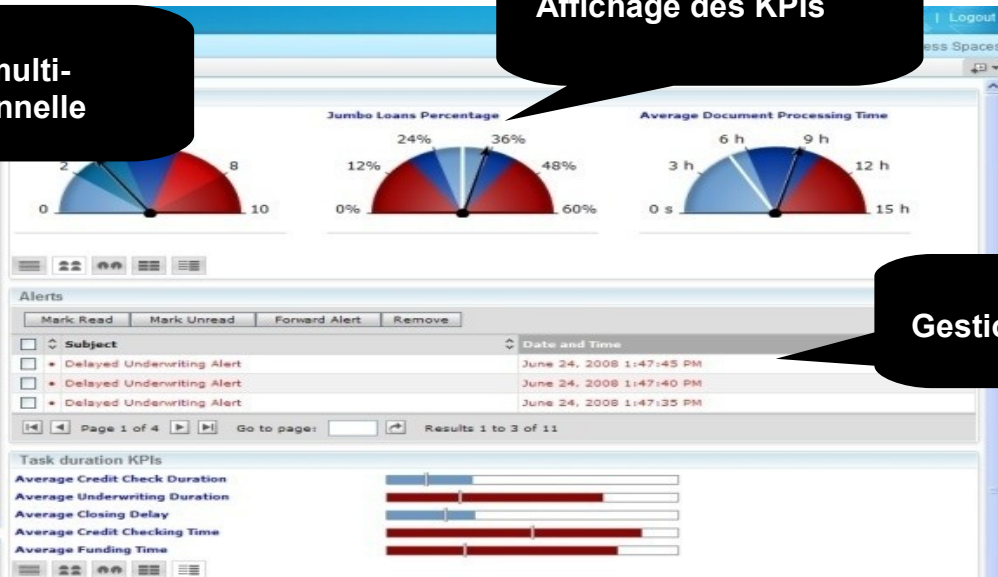
Personnalisation des tableaux de bords



Analyse multi-dimensionnelle



Affichage des KPIs



Gestion d'alertes

Alerts

Subject	Date and Time
Delayed Underwriting Alert	June 24, 2008 1:47:45 PM
Delayed Underwriting Alert	June 24, 2008 1:47:40 PM
Delayed Underwriting Alert	June 24, 2008 1:47:35 PM

Task duration KPIs

Metric	Value
Average Credit Check Duration	...
Average Underwriting Duration	...
Average Closing Delay	...
Average Credit Checking Time	...
Average Funding Time	...

Suivi des instances de processus (drill-down)

Loan application instances

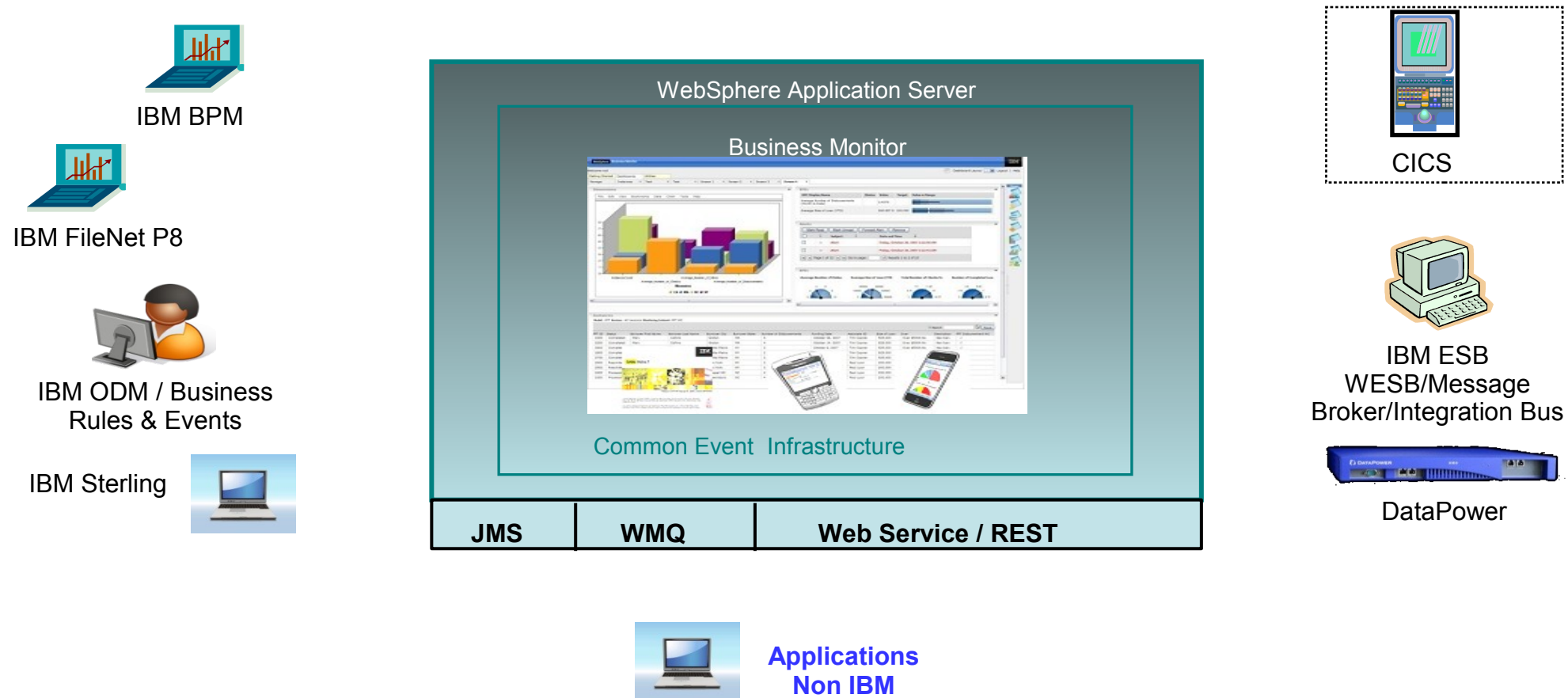
Loan ID	Status	Size of Loan	Associate ID	Loan Account Number
1000	Error	750,000	Sheril Holmes	92,658,362
2000	Processing	10,000	Steve Haskey	12,345,678
3000	Processing	10,000	Steve Haskey	12,345,678
4000	Processing	200,000	Paul Lyon	56,345,234
5000	Processing	200,000	Paul Lyon	56,345,234
6000	Rescinded	200,000	Paul Lyon	38,355,932
7000	Rescinded	200,000	Paul Lyon	38,355,932
8000	Completed	525,000	Tim Copner	85,728,465





# IBM SolutionsConnect 2013

## Business Activity Monitoring (BAM) : monitoring transverse



#solconnect13



# IBM SolutionsConnect 2013



## Agenda

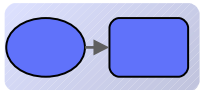
- BPM en action
- Processus et Règles métier dans le Cloud
- Business Activity Monitoring
- Processus d'Intégration : échanges applicatifs et SOA
  - Enterprise Service Bus
  - Passerelles de sécurisation des Services
  - Echanges entre le SI interne et le Cloud
  - Gouvernance des Services
- Conclusion



# IBM SolutionsConnect 2013

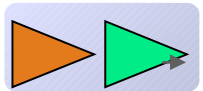
## Enterprise Service Bus

*Un ESB offre les services suivants pour faciliter l'interaction entre consommateurs de services (clients) et fournisseurs de services*



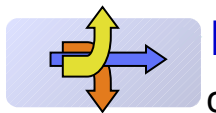
### CONVERSION

entre différents protocoles de transport



### TRANSFORMATION

entre différents formats de données



### ROUTAGE

communication intelligente entre services

*Un ESB peut aussi offrir des services plus avancés*

- Configuration dynamique (Policy Driven)
- Respect de Contrats de Service (Service Level Management)
- Capacités d'intégration étendue : avec des applications SaaS par exemple



Forme = protocole

Couleur = format de données

17



#solconnect13





# IBM SolutionsConnect 2013

## Echanges applicatifs via un ESB



**DFDL Test - Parse:** Runs the DFDL parser with the provided physical input data and

**Status:** Parsing completed: Thu Jun 14 12:06:05 BST 2012

**Input**

Data: /ST\_DFDL\_CSV/TestData.txt

**Parsed Input**

**Characters**

1	Year	Make	Model	Description	Price
2	2009	SK Inc	MBTk7	"4293cc, -V8"	53880.00
3	2010	Hans On	DFDL	"3000cc, -straight -6"	313
4	2010	AOD corp	MB8	"4163cc, -V8"	51435.00

purchaseOrder

- orderDate [0..1] date
- shipTo [1..1] USAddress
- billTo [1..1] USAddress
- items [1..1] Items
- item [0..\*] <Anonymous>

Actions: Move, Local map, For each

Invoke connectivity for BPM process

**Patterns**

- Patterns
  - Application Integration
    - SAP
      - MQ one-way (IDoc)
      - BPM
        - Integration Service**
  - File Processing
  - Message-based Integration
  - Mobile
  - Service Enablement
  - Service Virtualization

# IBM SolutionsConnect 2013



## Agenda

- BPM en action
- Processus et Règles métier dans le Cloud
- Business Activity Monitoring
- Processus d'Intégration : échanges applicatifs et SOA
  - Enterprise Service Bus
  - Passerelles de sécurisation des Services
  - Echanges entre le SI interne et le Cloud
  - Gouvernance des Services
- Conclusion

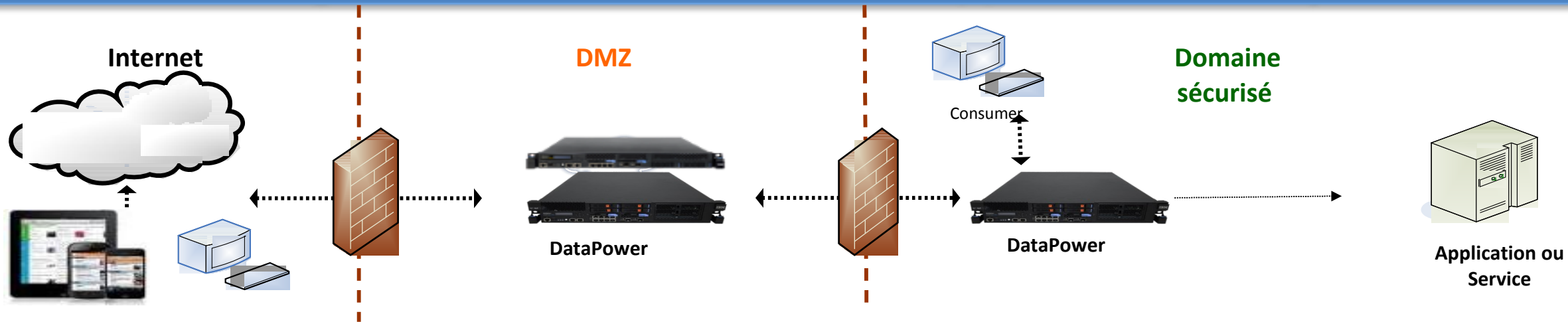


#solconnect13



# IBM SolutionsConnect 2013

Passerelle de sécurisation des Services : boîtiers dédiés pour la sécurité des flux applicatifs



## Service Gateway XG45

- Security gateway (AAA, XML threat, SLM, etc)
- Intelligent load distribution & dynamic routing



## Integration Appliance XI52

- "Any-to-Any" conversion at wire-speed
- Mainframe integration & enablement



## B2B Appliance XB62

- B2B Messaging (AS1/AS2/AS3/ebMS)
- Trading Partner Profile Management
- B2B Transaction Viewer



## Integration Blade XI50B/XI50z

- XI50B: BladeCenter form factor
- XI50z: zEnterprise BladeCenter Extension (zBX) form factor



#solconnect13



# IBM SolutionsConnect 2013



## Agenda

- BPM en action
- Processus et Règles métier dans le Cloud
- Business Activity Monitoring
- Processus d'Intégration : échanges applicatifs et SOA
  - Enterprise Service Bus
  - Passerelles de sécurisation des Services
  - Echanges entre le SI interne et le Cloud
  - Gouvernance des Services
- Conclusion





# IBM SolutionsConnect 2013

Intégration entre le S.I. et des applications Cloud (SaaS)



#solconnect13

# IBM SolutionsConnect 2013



## Agenda

- Processus et Règles métier dans le Cloud
- Business Activity Monitoring
- Processus d'Intégration : échanges applicatifs et SOA
  - Enterprise Service Bus
  - Passerelles de sécurisation des Services
  - Echanges entre le SI interne et le Cloud
  - Gouvernance des Services
- Conclusion



# IBM SolutionsConnect 2013

## Gouvernance SOA

Pouvoir gérer le cycle de vie des services dans une SOA



Publish



Find

### Encourager la ré-utilisation

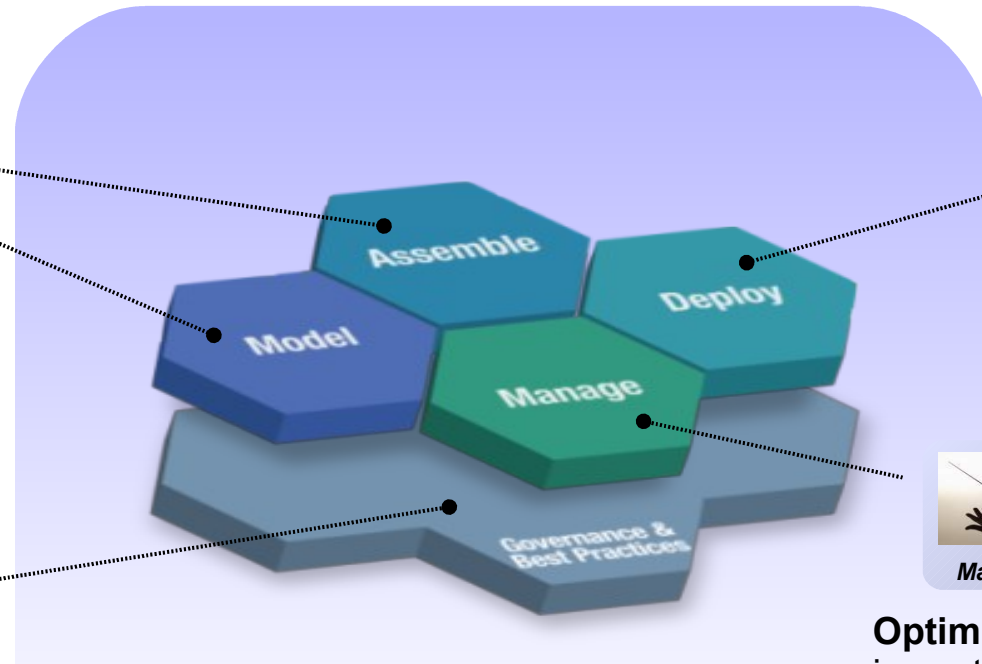
Classer et ré-utiliser les services pour construire de nouvelles applications plus efficacement



Govern

### Faciliter la Gouvernance SOA

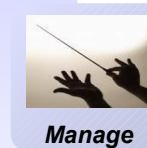
Gouverner les services tout au long de leur cycle de vie, réconcilier les services gouvernés avec les services déployés



Enrich

### Améliorer la connectivité

Favoriser l'intégration dynamique et efficace des services



Manage

**Optimiser l'utilisation des services** Analyser les impacts, notifier les changements, gérer les versions, informer sur la bonne santé et la performance (SLA)

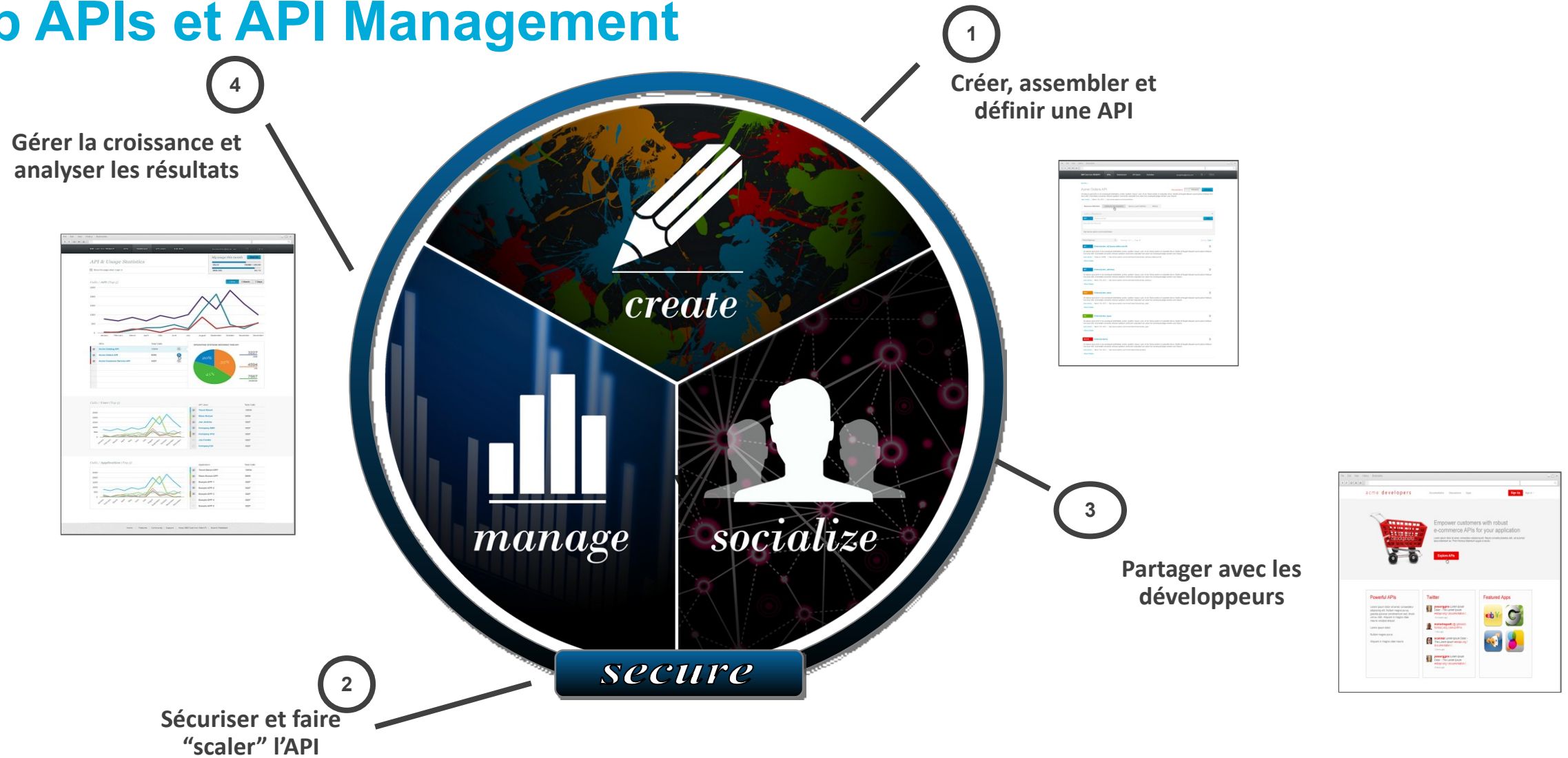


#solconnect13



# IBM SolutionsConnect 2013

## Web APIs et API Management



#solconnect13





# IBM SolutionsConnect 2013



## Agenda

- Processus et Règles métier dans le Cloud
- Business Activity Monitoring
- Processus d'Intégration : échanges applicatifs et SOA
  - Enterprise Service Bus
  - Passerelles de sécurisation des Services
  - Echanges entre le SI interne et le Cloud
  - Gouvernance des Services
- Conclusion



# IBM SolutionsConnect 2013

## Pour aller plus loin

- Retour d'expérience
  - Jorge Soares, le DSI qui a mené le plus gros projet IBM BPM
  - Jeudi 29 août, 14h, Salle Vendôme
  - Rencontre avec notre partenaire Glintt sur leur stand, démonstration de l'outil Générrix
- Rendez-vous sur le stand WebSphere
  - Démo produits
  - Détail des fonctionnalités
- Proof of Technology BPM : 10 et 11 septembre
- IBM BPM : <http://www-03.ibm.com/software/products/fr/fr/category/BPM-SOFTWARE>



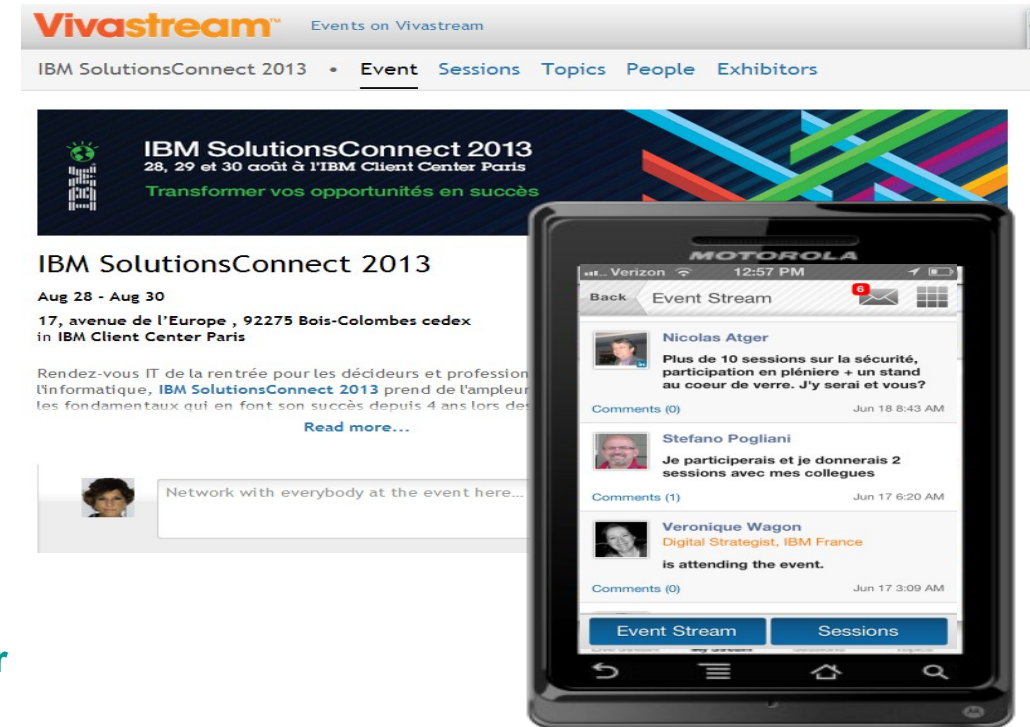
# IBM SolutionsConnect 2013

L'IBM TechSoftware nouvelle génération

# Vivastream™

## La plate-forme d'échange

- Développez votre réseau
- Découvrez les experts sur les sujets qui vous intéressent
- Echangez avec les speakers et les experts
- Regardez qui participe aux sessions pour lesquelles vous êtes inscrits
- Évaluez les sessions auxquelles vous participez



Inscrivez-vous sur le web ou avec votre smartphone  
<http://www.vivastream.com/events/ibmimt-solutionsconnect-frfr>

