

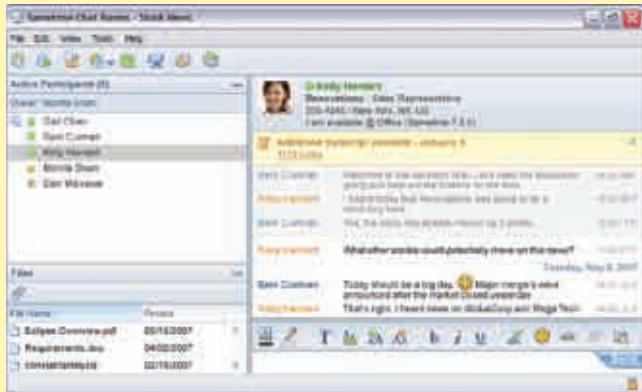
Unifiez et simplifiez vos communications métier avec les solutions logicielles IBM Lotus Sametime

Désormais, vous pouvez rapidement et en toute simplicité adopter une stratégie de communication et de collaboration unifiée pour votre entreprise. La famille de logiciels IBM Lotus Sametime offre aux entreprises des fonctionnalités de messagerie instantanée, de conférence Web, de vidéo point-à-point, de téléphonie via Internet et bien d'autres encore. Connectez-vous en temps réel à vos collaborateurs, clients et partenaires commerciaux – depuis n'importe quel emplacement et à tout moment.

Réduisez le coût et la complexité de vos communications métier

Permettez à chacun de vos collaborateurs d'établir une communication vocale, écrite ou visuelle via une interface unique – ce qui constitue un gain de temps et d'argent :

- *Messagerie instantanée d'entreprise – communiquez rapidement et sans frais excessifs avec des fonctions de sécurité robustes*
- *Vidéo point-à-point et conférence Web – organisez des réunions, collaborez et prenez des décisions avec des personnes sans devoir vous déplacer*
- *Protocole voix sur IP (VoIP) multi-voies – simplifiez vos appels téléphoniques et réduisez substantiellement vos dépenses en communication et en matériel*



Donnez plus d'autonomie à vos employés en leur permettant de travailler comme ils le souhaitent et d'où ils le souhaitent

Une prise en charge étendue de plusieurs logiciels et périphériques vous permet de communiquer et de collaborer selon vos besoins :

- *Intégration à Microsoft® Office, IBM Lotus Notes et/ou d'autres logiciels IBM Lotus*
- *Fédération avec prise en charge des réseaux de messagerie instantanée publics*
- *Prise en charge de plusieurs plateformes et systèmes d'exploitation, notamment les postes de travail Microsoft Windows®, Linux®, Apple Macintosh et de nombreux périphériques mobiles*
- *Fonctions de sécurité avancées pour une confidentialité et une protection accrues de vos communications*



Mettez en place la stratégie de communication et de collaboration qui répond le mieux à vos besoins

Les logiciels Lotus Sametime s'adressent à toutes les entreprises, qu'elles soient petites ou grandes et selon qu'elles aient des besoins de communication élémentaires ou une infrastructure complexe :

- *Conception évolutive qui peut accompagner votre développement*
- *Architecture ouverte avec un modèle de programmation accessible à chacun*
- *Prise en charge de services vidéo, audio et de téléphonie tiers*
- *Protection des investissements pour vos applications et systèmes existants*

De nombreuses options Lotus Sametime et une solution de communication et de collaboration unifiée

Peu importe le type de solution de communication dont votre entreprise a besoin, la famille de produits Lotus Sametime vous permet de vous connecter à votre environnement dans de meilleures conditions et depuis n'importe quel emplacement :

- **IBM Lotus Sametime Entry 8** – solution rentable vous permettant de vous initier à la messagerie instantanée d'entreprise et à la visibilité en ligne pour les utilisateurs de Microsoft Office.
- **IBM Lotus Sametime Standard 8** – solution facile à utiliser et à gérer reposant sur les fonctionnalités d'IBM Lotus Sametime 7.5.1. Elle offre un environnement unifié à l'utilisateur qui bénéficie des fonctionnalités de visibilité en ligne, de messagerie instantanée, de conférence, de VoIP et de vidéo, ainsi que d'un modèle de plug-in ouvert permettant d'ajouter des services tiers comme la téléphonie, les conférences audio/vidéo, la messagerie unifiée et les applications métier.
- **IBM Lotus Sametime Advanced 8** – conçu pour ajouter des fonctions de communication et de collaboration comme la discussion permanente, les outils de diffusion, le partage d'écran instantané et la détection de l'emplacement géographique ; disponibilité prévue au début de l'année 2008.
- **IBM Lotus Sametime "Unified Telephony"** – conçu pour ajouter la possibilité d'accéder à des communications téléphoniques et de les gérer via un client Lotus Sametime ou IBM Lotus Notes ; comprend des fonctions de détection de présence en ligne et la gestion des appels entrants et fonctionne avec plusieurs systèmes téléphoniques combinés ; disponibilité prévue pour le milieu de l'année 2008.
- **Services IBM Lotus Sametime Unyte** – services de conférence Web faciles à utiliser et abordables pour les entreprises de toute taille. Avec Lotus Sametime Unyte, IBM vous offre la possibilité d'utiliser un service de conférence Web à tout moment et depuis n'importe quel emplacement.

Faites confiance à une solution leader sur le marché

La famille de produits Lotus Sametime offre des fonctionnalités essentielles à votre entreprise pour mettre en place avec succès une stratégie de communication et de collaboration unifiée sur le lieu de travail. Les employés, les clients et les fournisseurs peuvent tirer profit d'un environnement géré et souple, doté de fonctions de sécurité essentielles à votre entreprise. En outre, avec Lotus Sametime vous disposez de fonctionnalités innovantes et créatives de communication et de collaboration permettant à vos employés, vos clients et vos partenaires de collaborer les uns avec les autres depuis n'importe quel emplacement, à tout moment et dans des conditions optimales pour l'accomplissement des objectifs métier.

Pour plus d'informations

Pour en savoir plus sur IBM Lotus Sametime, veuillez visiter le site Web à l'adresse suivante :

ibm.com/lotus/sametime

Pour afficher le catalogue en ligne d'IBM Lotus Sametime, veuillez visiter le site Web à l'adresse suivante :

ibm.com/lotus/solutionscatalog-sametime



Compagnie IBM France

Tour Descartes – La Défense 5
2, avenue Gambetta
92066 – Paris La Défense Cedex
Tél. : 0810 011 810
ibm.com/fr

IBM Belgium

Avenue du Bourget/Bourgetlaan, 42
B – 1130 Brussels
ibm.com/be

La page d'accueil d'IBM est accessible sur le site :
ibm.com/fr

IBM, le logo IBM, ibm.com, Lotus, Lotus Notes, Notes et Sametime sont des marques d'International Business Machines Corporation aux Etats-Unis et/ou dans certains autres pays.

Linux est une marque de Linus Torvalds aux Etats-Unis et/ou dans certains autres pays.

Microsoft et Windows sont des marques d'IBM Corporation aux Etats-Unis et/ou dans certains autres pays.

Les autres raisons sociales, noms de produit et noms de service peuvent être des marques ou des marques de service de leurs propriétaires respectifs.

Toutes les références à Renovations se rapportent à une entreprise fictive et ne sont utilisées qu'à des fins d'illustration.

Les informations contenues dans cette documentation sont fournies à titre indicatif uniquement. Bien que l'exhaustivité et la pertinence des informations contenues dans cette documentation aient été vérifiées, celle-ci est livrée " en l'état " sans aucune garantie implicite ou explicite quant à son contenu. En outre, ces informations reposent sur la stratégie et les plans concernant les produits actuellement mis en oeuvre par IBM, susceptibles d'être modifiés sans préavis de la part d'IBM. IBM ne peut être tenu pour responsable de tout dommage résultant de l'utilisation de, ou en rapport, de quelque manière que ce soit, avec cette documentation ou toute autre documentation. Rien dans cette documentation n'a pour objet ou pour effet de créer des garanties ou représentations d'IBM (ou de ses fournisseurs et titulaires de droits d'auteur sur le logiciel), ou d'altérer les conditions générales du contrat de licence régissant l'utilisation des logiciels IBM.

Les références aux produits et services d'IBM n'impliquent pas qu'ils soient distribués dans tous les pays dans lesquels IBM exerce son activité. Les dates de disponibilité des produits ainsi que les fonctionnalités référencées dans ce document peuvent être modifiées à tout moment par IBM, à sa seule discrétion, en fonction du marché et d'autres facteurs. Elles ne constituent en aucun cas un engagement d'IBM concernant la disponibilité prochaine d'un produit ou d'une fonctionnalité.

Imprimé aux Etats-Unis D'Amérique
11-07

© Copyright IBM Corporation 2007
All Rights Reserved.

LOF14002-FRFR-01