

Solutions de collaboration  
Pour atteindre vos objectifs professionnels



**Lotus** software

## Les nouveautés de la solution logicielle IBM Lotus Notes et Lotus Domino 8.

*Améliorez votre manière de travailler*



## Les affaires évoluent rapidement et vous devez donc aider vos employés à exceller

Dans le monde des affaires actuel en pleine évolution, il est plus important que jamais que les employés soient productifs, innovants et flexibles. Le défi pour les responsables informatiques consiste à trouver des solutions que les employés peuvent - et souhaitent - utiliser pour libérer le potentiel d'amélioration de leur productivité et de croissance de l'activité.

De quoi a besoin l'informatique pour répondre aux exigences actuelles ? D'une solution qui :

- Fournit des capacités de communication et de collaboration qui fonctionnent de la même manière que les utilisateurs.
- Permet de gagner de l'argent et de réduire les erreurs coûteuses.
- Minimise la durée de formation et les interruptions des applications.
- Répond aux besoins actuels et possède un potentiel pour l'avenir.

Les entreprises peuvent compter sur les responsables informatiques pour fournir une solution répondant à ces besoins et offrant des fonctions de sécurité fiables. Les développeurs d'applications comptent sur le responsable informatique pour leur fournir un environnement à même d'exploiter les compétences, d'économiser du temps et d'encourager l'innovation.

De plus, les responsables informatiques eux-mêmes recherchent un système performant avec compatibilité amont et aval, susceptible de protéger les investissements, de développer les systèmes dorsaux de traitement et de réduire les coûts. Une solution qui permet à l'ensemble de l'entreprise d'être concurrentielle sur le marché actuel.

Depuis des années, les responsables informatiques se tournent vers la gamme de solutions logicielles IBM Lotus Notes® et Lotus® Domino® pour relever les défis de leur fonction.

Les logiciels Lotus offrent depuis longtemps aux professionnels de l'informatique le pouvoir d'améliorer leur mode de travail. Mais qu'en est-il de l'utilisateur final ? Il souhaite avoir la possibilité de collaborer et de partager des idées qui contribueront à développer l'entreprise. L'opportunité de concrétiser ses idées et de prendre des décisions avisées, et de mieux travailler au quotidien. La solution Lotus Notes et Domino 8 est conçue pour offrir tous ces avantages.

## Améliorer non seulement le logiciel, mais la manière dont vos utilisateurs travaillent

La solution Lotus Notes et Domino 8 est la version la plus importante jamais élaborée. Plus que jamais auparavant, cette gamme de produits Lotus fournit des améliorations et de nouvelles

fonctionnalités qui permettent aux utilisateurs d'être efficaces et innovants et aux administrateurs et développeurs d'offrir aux utilisateurs ce dont ils ont besoin pour avoir un impact positif sur leur activité.

Cette nouvelle édition de la solution logicielle Lotus Notes et Domino offre aux utilisateurs bien plus que des outils avancés de messagerie et de collaboration. Les utilisateurs peuvent accéder à des applications professionnelles, des outils de productivité, les toutes dernières innovations de Web 2.0 et bien plus encore, le tout sans avoir à quitter le client Lotus Notes. Les administrateurs disposent d'outils avancés pour minimiser les consultations du service d'assistance et réduire le temps de formation des utilisateurs finaux. De plus, comme le logiciel Lotus Notes 8 est construit sur la plate-forme Eclipse™1 basée sur des standards ouverts, les développeurs d'applications peuvent facilement ajouter des plug-ins basés sur Eclipse et construire de manière créative de nouvelles applications afin de développer et de personnaliser l'environnement des utilisateurs.





## Gros plan

La solution logicielle IBM Lotus Notes et Domino 8 comprend les produits suivants :

### LOGICIEL IBM LOTUS NOTES 8

Le logiciel Lotus Notes est le principal client de bureau intégré pour les utilisateurs professionnels actuels. Offrant un aspect tout nouveau, le produit Lotus Notes 8 prêt à l'emploi est désormais un environnement de travail hautes performances. Accédez rapidement à la messagerie, aux calendriers, aux documents, aux présentations, aux feuilles de calcul et aux applications à partir d'une seule interface. Collaborez plus étroitement que jamais grâce à la messagerie instantanée intégrée. Utilisez des applications d'entreprise essentielles, créez des documents et effectuez des recherches sur le Web sans jamais quitter l'interface du logiciel Lotus Notes.

### LOGICIEL IBM LOTUS DOMINO 8

Le logiciel Lotus Domino Server offre des opportunités de collaboration de classe mondiale sous forme d'infrastructure de planification centrale de messagerie et d'entreprise, de plate-forme d'applications professionnelles ou les deux. Les améliorations apportées au serveur dans Lotus Domino 8 permettent d'améliorer l'efficacité et les performances et d'étendre la polyvalence de la plate-forme. Les nouveaux outils de gestion améliorés permettent d'économiser du temps et de l'argent et donnent aux utilisateurs la possibilité de bénéficier au mieux de leur environnement Lotus Notes.

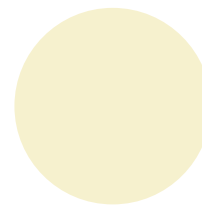
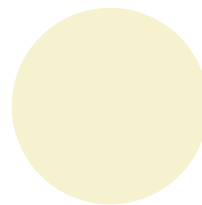
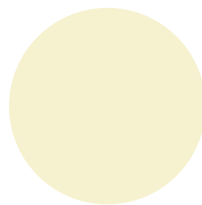
### LOGICIEL IBM LOTUS DOMINO WEB ACCESS 8

Le logiciel Lotus Domino Server offre des opportunités de collaboration de classe mondiale sous forme d'infrastructure de planification centrale de messagerie et d'entreprise, de plate-forme d'applications professionnelles ou les deux. Les améliorations apportées au serveur dans Lotus Domino 8 permettent d'améliorer l'efficacité et les performances et d'étendre la polyvalence de la plate-forme. Les nouveaux outils de gestion améliorés permettent d'économiser du temps et de l'argent et donnent aux utilisateurs la possibilité de bénéficier au mieux de leur environnement Lotus Notes.

### LOGICIEL IBM LOTUS DESIGNER 8

Le logiciel de développement d'applications IBM Lotus Domino Designer 8 offre à chacun, des développeurs débutants aux professionnels confirmés, les outils dont il a besoin pour créer les applications dont les utilisateurs ont besoin dans l'environnement Lotus Notes 8. Le logiciel Lotus Domino Designer 8 offre aux développeurs à la fois des modèles et un ensemble d'outils de développement. La solution intègre également de nouvelles fonctions telles que la prise en charge des applications composites, la prise en charge des consommateurs de services Web et l'intégration améliorée de la base de données IBM DB2®.





## Qui peut bénéficier de la solution logicielle Lotus Notes et Domino 8 ?

Faisons la connaissance d'utilisateurs types de Lotus Notes et Domino 8 qui utilisent ces applications dans le cadre de leur travail quotidien.

### SUSAN, DIRECTRICE DES VENTES.

Elle collabore chaque jour avec son équipe des ventes, planifiant des réunions, travaillant sur les prospects et envoyant des informations sur les produits et des factures dans tout le pays par e-mail. Il est essentiel pour Susan de rester organisée, professionnelle et connectée, même lorsqu'elle doit faire face à des échéances serrées, à des objectifs de ventes difficiles et à la pression de sa hiérarchie.

### IAN, DIRECTEUR INFORMATIQUE

Ian est directeur de l'informatique dans l'entreprise de Susan. Avec son équipe, il dirige le réseau comprenant la division de Susan et bien d'autres. Ian est également responsable auprès de la haute direction de l'entreprise, laquelle attend de lui qu'il maintienne les coûts informatiques à un niveau raisonnable et assure l'efficacité du fonctionnement des ressources.

### JESSE, DEVELOPPEUR

Jesse est développeur d'applications Lotus dans l'équipe de Ian. En fonction des attentes de Ian et des besoins d'utilisateurs comme Susan, Jesse développe des applications personnalisées pour le logiciel Lotus Notes 8 afin d'optimiser la productivité et d'améliorer la collaboration entre les employés de bureau.



### Mettre toute l'entreprise à la même page

Chacun travaille différemment. Des projets et des tâches différents, des applications différentes, des niveaux d'expérience et de compétences différents. Toutefois, la solution logicielle Lotus Notes et Domino 8 peut devenir le point de rassemblement de votre société. Utilisez-la pour permettre à vos équipes de collaborer plus étroitement. Déployez et gérez les mises à niveau à partir de votre bureau. Intégrez vos applications bureautique plus rapidement que jamais. Quel que soit le nombre d'employés qui choisissent d'utiliser les nouvelles fonctionnalités pour devenir productifs, la solution Lotus Notes et Domino 8 peut vous aider à travailler plus efficacement ensemble.

# UNE NOUVELLE MANIÈRE D'UTILISER LA SOLUTION LOTUS NOTES 8

Si les employés ne peuvent pas utiliser une solution efficacement, ils ne l'utiliseront pas du tout. Vous devez donc leur fournir une application qu'ils pourront utiliser et qu'ils apprécieront, avec le logiciel Lotus Notes 8. Une interface intuitive et des outils faciles à personnaliser contribuent à rendre chaque utilisateur immédiatement productif. Le logiciel Lotus Notes 8 permet aux utilisateurs de travailler d'une nouvelle manière.

## Apprécier leur manière de travailler

La nouvelle interface rationalisée Lotus Notes 8 signifie que les utilisateurs peuvent personnaliser leur interface à leur manière. Les utilisateurs peuvent :

- Choisir d'afficher les messages électroniques dans des volets de prévisualisation horizontaux ou verticaux.
- Afficher et naviguer dans des applications ouvertes dans des fenêtres distinctes, des onglets groupés ou des vues miniatures.

- Organiser les communications avec un historique des communications pour chaque contact, affichant les e-mails, les réunions, les messages instantanés et autres interactions.
- Laisser le logiciel Lotus Notes organiser leur boîte aux lettres, en groupant des dizaines de messages dans une poignée de conversations.

## Tout faire depuis un même endroit

Le logiciel Lotus Notes 8 permet aux utilisateurs d'accéder à tout ce dont ils ont besoin pour faire leur travail, à partir d'une seule et même interface. Plus besoin de basculer entre les applications : le logiciel Lotus Notes 8 permet aux utilisateurs :

- De personnaliser la barre de défilement latérale avec les fonctions qu'ils utilisent le plus, telles que les vues en un clin d'œil, les listes de contacts de la messagerie instantanée du logiciel IBM Lotus Sametime® et les toutes

dernières fonctions du Web 2.0 telles que les fils de syndication Really Simple Syndication (RSS).

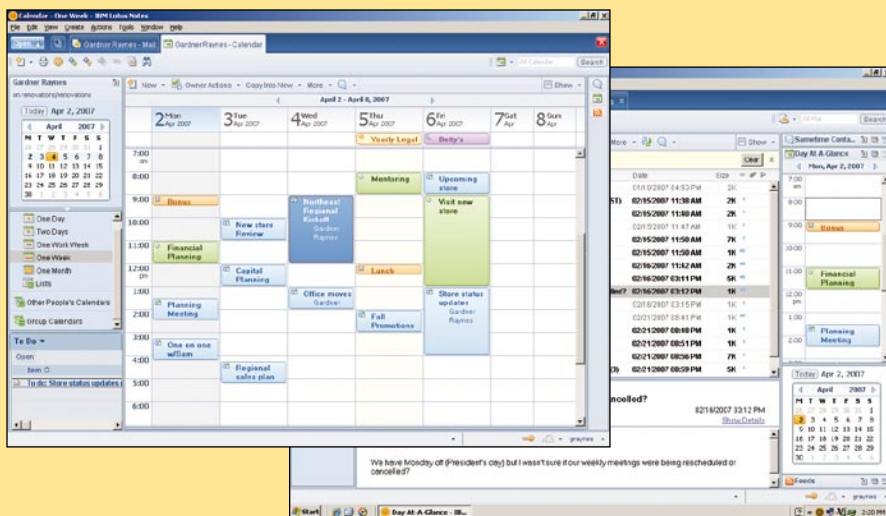
- D'effectuer des recherches sur Internet à partir de l'interface Lotus Notes 8 avec des connexions avec les principaux fournisseurs de moteurs de recherche sur le Web.
- De trouver rapidement des informations dans le logiciel Lotus Notes 8 à l'aide d'indices visuels, tels que des drapeaux, des icônes, un codage de couleur et la télé-présence, pour la messagerie électronique, les contacts et les calendriers.

## Collaborer plus efficacement

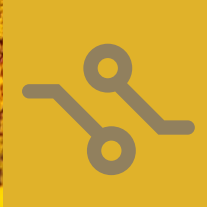
Les utilisateurs peuvent rester en contact et collaborer plus étroitement que jamais grâce aux fonctions améliorées de courrier, de calendrier et de contacts proposées par le logiciel Lotus Notes 8.

## Courrier électronique

Les fonctions avancées de courrier électronique permettent aux utilisateurs de gérer plus efficacement leurs communications. Les utilisateurs peuvent facilement afficher et grouper les messages électroniques apparentés à l'aide d'une segmentation innovante des processus. L'historique de collaboration permet aux utilisateurs de trouver rapidement l'ensemble des interactions avec une personne donnée, qu'il s'agisse d'un message électronique, d'un message instantané, d'une entrée dans le calendrier ou d'un document partagé. De plus, les fonctionnalités de rappel du courrier permettent aux utilisateurs de récupérer les messages électroniques envoyés par erreur.<sup>2</sup>



La nouvelle interface rationalisée d'IBM Lotus Notes 8 permet aux utilisateurs de personnaliser et d'organiser leurs informations à leur manière.



### **Calendrier**

Le calendrier Lotus Notes 8 offre aux utilisateurs plus de moyens que jamais pour planifier les événements et gérer leur temps plus efficacement. Les utilisateurs bénéficient d'indices visuels pour traiter rapidement leur emploi du temps surchargé. Les réunions, les annulations et les invitations sont faciles à distinguer, offrant une représentation précise et à jour des périodes libres et occupées du calendrier. En outre, les utilisateurs peuvent avoir un aperçu rapide de leur journée dans la barre de défilement. Ainsi, ils n'ont même pas à consulter leur calendrier pour afficher leur planning.

Le calendrier Lotus Notes 8 offre aux utilisateurs des moyens de minimiser la confusion lors de la planification de réunions. Les utilisateurs ont la possibilité d'afficher leur planning pour obtenir les dates des réunions cibles, et une recherche libre de leur temps leur permet de vérifier leurs périodes de disponibilité pour trouver des moments appropriés à différents groupes d'invités.

### **Contacts**

Le logiciel Lotus Notes 8 offre aux utilisateurs une plus grande flexibilité dans leur collaboration et dans l'affichage de leur liste de contacts. Ils peuvent par exemple collaborer directement à partir de chaque entrée de contact en envoyant un e-mail, en lançant des discussions et en planifiant des réunions.

Les utilisateurs peuvent voir leurs contacts sous forme de cartes de visite ou ajouter des miniatures de photos à leurs contacts pour des informations plus complètes. Ils peuvent également accéder plus rapidement à leurs con-

tacts récemment consultés grâce à une liste dynamique des contacts récents. Même si les utilisateurs peuvent rendre leurs informations de contacts aussi détaillées que nécessaire en ajoutant des champs et en personnalisant leurs propres champs, la vue des contacts reste nette et des champs vides apparaissent uniquement lors de l'édition des informations.

### **Créer et partager des documents à l'aide d'outils de productivité intégrés**

Le logiciel Lotus Notes 8 comprend une gamme intégrée d'outils de productivité construits sur des normes ouvertes. Chacun peut désormais non seulement visualiser les pièces jointes aux e-mails, mais aussi éditer et partager ces pièces jointes. Ces outils de productivité permettent aux utilisateurs de créer des documents, des feuilles de calcul et des présentations au sein de l'interface utilisateur de Lotus Notes 8. Les utilisateurs finaux peuvent même importer, éditer et enregistrer leur travail dans différents types de fichiers tels que Adobe® Portable Document Format (PDF), Microsoft® Office et OpenDocument Format (ODF). Les administrateurs n'ont pas à suivre l'octroi de licences logicielles ni les frais de royalties. De plus, les utilisateurs ne sont pas limités à un fournisseur particulier pour leurs outils de productivité.

### **Se connecter avec n'importe qui en temps réel grâce à une messagerie instantanée améliorée**

La messagerie instantanée améliorée du logiciel Lotus Notes 8 signifie que les utilisateurs peuvent bénéficier de

la messagerie instantanée en tant qu'outil professionnel. Les utilisateurs peuvent donner de l'importance et de la signification à leurs messages grâce aux fonctionnalités d'édition en texte enrichi. Les fenêtres à onglet permettent d'avoir plusieurs conversations sans jongler entre différentes fenêtres. La messagerie instantanée et l'indicateur de présence sont disponibles pour tous les utilisateurs de Lotus Notes. Les utilisateurs du logiciel Lotus Sametime peuvent accéder à l'ensemble de leurs contacts et utiliser toutes les fonctionnalités du client IBM Lotus Sametime Connect à partir de l'interface utilisateur de Lotus Notes 8.

En outre, les utilisateurs ont le choix entre un menu contextuel d'actions rapides disponible par un clic droit, notamment la messagerie instantanée et les alertes, avec un indicateur de présence amélioré dans le logiciel Lotus Notes 8.

### **Tout faire à partir du Web également**

Les utilisateurs n'ont pas à sacrifier les fonctionnalités du client Lotus Notes lorsqu'ils ne sont pas au bureau. Le logiciel Lotus Domino Web Access 8 présente une interface similaire à celle du client Lotus Notes 8 et partage bon nombre de ses nouvelles fonctionnalités, telles que la segmentation des processus de messagerie et les volets d'aperçu personnalisables.





## Comment fonctionne le logiciel IBM Lotus Notes 8 pour Susan

Lorsque Susan a opté pour le logiciel Lotus Notes 8, elle a pu commencer presque immédiatement à utiliser son interface intuitive. Désormais, elle n'imagine plus travailler autrement. Grâce à l'affichage de sa messagerie et de son calendrier côte à côte dans une page nette, Susan peut planifier ses réunions, lire les dernières nouvelles de ses fils de syndication RSS favoris, créer une présentation de vente destinée à des clients potentiels et collaborer instantanément avec les membres des équipes de développement des produits et de marketing. Ainsi, Susan fait en sorte d'être parfaitement au diapason de son équipe, ce qui lui permet de vendre les produits plus rapidement et plus efficacement.



## Les nouveautés pour l'utilisateur du logiciel Lotus Notes 8

- Une interface améliorée et rationalisée
- Un seul emplacement central pour toutes les applications
- Des fonctionnalités de recherche de pointe permettant aux utilisateurs d'effectuer des recherches dans leur messagerie, leur calendrier, leurs contacts personnels, le répertoire de l'entreprise, les bases de données, les fichiers et le Web à partir d'un seul emplacement
- Des fonctions enrichies de messagerie, de calendrier et de contacts, notamment une segmentation des processus de courrier plus robuste et une fonction de planification améliorée
- Une gamme d'outils de productivité de bureau compatible ODF (Open Document Format).

# UN NOUVEAU MOYEN DE **GESTION** AVEC LE SERVEUR LOTUS



Grâce au logiciel Lotus Domino 8 server, les responsables informatiques peuvent travailler plus efficacement et plus rapidement. En consacrant moins de temps aux tâches administratives mineures et aux consultations du bureau d'assistance, le service informatique peut se concentrer sur des initiatives stratégiques plus rentables. Le logiciel Lotus Domino 8 vous permet de gérer les mises à niveau, les correctifs et les déploiements à partir de votre ordinateur de bureau avec un minimum d'interruptions.

Utilisez le temps et l'argent que vous économisez grâce au logiciel Lotus Domino 8 pour vous concentrer sur l'innovation et l'augmentation de la productivité.

## **Gérer à partir d'un seul emplacement**

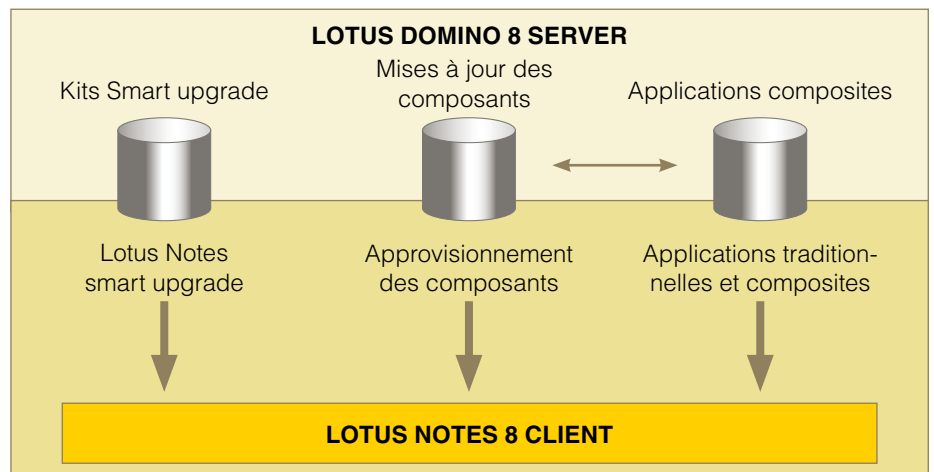
L'approvisionnement géré par le serveur vous permet de déployer les fonctions client de Lotus Notes 8, les composants Eclipse et les applications composites à partir du serveur Lotus Domino 8. Le logiciel Lotus Domino 8 server peut vous aider à modifier les paramètres et à effectuer des mises à niveau rapidement et de manière transparente.

## **Réduire les consultations du bureau d'assistance**

Les nouvelles fonctions du logiciel Lotus Domino 8 vous permettent de gérer encore plus de paramètres d'ordinateur de bureau et de courrier pour les utilisateurs de Lotus Notes 8

## **Fonctionnement du logiciel Lotus Domino 8 server pour lan**

Lorsqu'il est temps de procéder à une mise à jour de Lotus Notes 8 dans l'ensemble de l'entreprise, lan est en mesure d'appliquer les modifications directement à partir de Lotus Domino 8 server. Il accède simplement à un site de mise à jour afin de rechercher et de mettre en œuvre de nouvelles fonctions et des plug-ins en toute transparence. lan peut également offrir aux utilisateurs comme Susan l'accès à des paramètres supplémentaires de messagerie et de bureau, tels que le rappel des correspondants, le cas échéant, simplement en cochant quelques cases.







## Les nouveautés pour les responsables informatiques Lotus Notes et Domino 8

- Approvisionnement géré par le serveur pour des mises à niveau et une maintenance rapide
- Surveillance améliorée du domaine
- Amélioration des performances telles qu'une réduction des besoins d'E-S (entrée/service) et du traitement de changement de nom des répertoires
- Fonctions de sécurité améliorées telles que le verrouillage d'Internet par mot de passe et un cryptage plus puissant
- Amélioration du stockage et de l'intégration au logiciel IBM DB2 et à d'autres middleware IBM

à partir d'un emplacement centralisé. Un nombre réduit de consultations du service d'assistance et de visites administratives permet d'améliorer l'efficacité opérationnelle des administrateurs et d'augmenter la productivité des utilisateurs.

### Surveiller plus efficacement l'activité du réseau

Les sondes configurables et l'amélioration de la surveillance du domaine Lotus Domino vous permettent de rassembler des informations et de suivre l'activité du serveur d'une manière plus complète dans l'ensemble de votre domaine. Plus important encore, ces fonctionnalités vous permettent d'apporter des corrections afin de traiter les problèmes identifiés.

### Économiser du temps et de l'énergie

Le logiciel Lotus Domino 8 server est conçu pour économiser les ressources du système ainsi que votre temps et votre énergie. Les améliorations des performances telles que la réduction des besoins d'entrée/sortie (E-S) et le traitement du changement de nom des répertoires peuvent non seulement contribuer à réduire les besoins en ressources, mais aussi vous aider à rationaliser considérablement le traitement administratif.

### Sécurité renforcée

Assurez la tranquillité d'esprit de vos utilisateurs grâce aux fonctions améliorées de sécurité du logiciel Lotus Domino 8 server. Les améliorations comprennent une base de données détaillée de verrouillage de mot de passe Internet et des fonctions plus complètes de gestion des mots de passe.

### Le résultat pour les responsables informatiques

Les logiciels Lotus permettent aux responsables informatiques :

- De réduire les interruptions et de contribuer à améliorer la productivité et les bénéfices de l'ensemble du bureau.
- D'économiser sur les coûts d'octroi de licence en exploitant des outils de productivité inter-plates-formes, basés sur des standards ouverts.
- D'améliorer les performances du serveur en exploitant la duplication améliorée des clusters en continu, la compression des notes de conception et d'autres outils d'amélioration des performances.

# UNE NOUVELLE MANIÈRE DE DÉVELOPPER DES APPLICATIONS LOTUS NOTES PERSONNALISÉES

Le logiciel Lotus Notes 8 est construit sur la plate-forme de développement Eclipse, une architecture de normes ouvertes comprenant des infrastructures et des outils qui simplifient le développement du logiciel Lotus Notes 8 et la personnalisation des fonctions pour des besoins professionnels spécifiques. La technologie Eclipse ouvre un monde de possibilités aux développeurs informatiques pour créer un système qui fonctionne réellement pour l'entreprise et ses utilisateurs finaux. Grâce à des plug-ins et à des outils de développement simples, les développeurs peuvent créer des composants, les réutiliser, les mélanger et les assortir pour créer des applications composites au sein du logiciel Lotus Notes 8. En dépassant les limites des applications et des systèmes, les développeurs peuvent créer de nouvelles applications plus innovantes plus rapidement et répondre à des besoins professionnels en pleine évolution.

La solution Lotus Notes et Domino 8 permet aux développeurs :

- **D'ajouter une valeur importante au logiciel Lotus Notes 8.** Dans la mesure où la technologie Eclipse est une plate-forme largement respectée et couramment utilisée, les développeurs bénéficient d'une assistance complète sur les produits et de nombreux plug-ins existants pour personnaliser

et créer des applications pour le logiciel Lotus Notes 8. Le logiciel IBM Lotus Domino Designer 8 prend également en charge le langage de programmation Java™ 5.

- **D'économiser du temps.** Les développeurs n'ont plus besoin de passer du temps à se battre avec une interface de programmation compliquée. Ils construisent des applications avec des plug-ins, des composants réutilisables et des fonctions de glisser-déposer. Les développeurs ont ainsi plus de temps pour innover et les utilisateurs peuvent accéder plus rapidement à de nouveaux outils.
- **De construire des applications composites.** Grâce à la solution logicielle Lotus Notes et Domino 8, les développeurs peuvent intégrer étroitement les applications Lotus Notes à d'autres applications communes au sein de l'entreprise. Les applications composites combinent des informations provenant de multiples applications au sein d'une expérience consolidée. Ces applications consolidées permettent aux utilisateurs de réaliser davantage de travail que jamais au sein de l'application Lotus Notes 8.

Avec les applications composites, les utilisateurs peuvent accéder aux applications stratégiques de l'entreprise directement à partir de leur interface Lotus Notes 8. La plate-forme Eclipse

prend en charge de nombreuses applications d'entreprise de premier ordre, des logiciels Oracle et SAP de gestion de la relation client aux systèmes de facturation automatisés. Les applications composites peuvent contribuer à réduire la redondance et les erreurs de saisie de données dans l'ensemble du réseau de l'entreprise et également permettre aux développeurs d'augmenter la flexibilité et de répondre aux besoins des responsables de secteurs d'activité avec des composants disparates.

## Travailler à votre manière - ensemble

Soyez plus productifs. Développez vos ressources. Économisez du temps et de l'énergie. Rassemblez votre entreprise en activant une intégration des applications plus étroite que jamais. Examinez la solution IBM Lotus Notes et Domino 8 et offrez à votre bureau plus qu'une mise à niveau logicielle. Mettez à niveau votre système vers un environnement innovant de communication et de collaboration et donnez de tout nouveaux pouvoirs à votre entreprise.




## Le logiciel Lotus Domino Designer 8 fonctionne pour Jesse

Jesse a personnalisé de nombreux aspects du déploiement de Lotus Notes 8 par l'entreprise, des tableaux de bord personnalisés pour chacun des membres de la haute direction à l'intégration des applications d'automatisation de la force de vente et aux programmes de facturation au sein d'applications composites dans les logiciels Lotus Notes. Grâce aux plug-ins et aux composants réutilisables Eclipse, Jesse peut créer des fonctions personnalisées et intégrer les applications existantes très rapidement.

Susan utilise un outil d'automatisation de la force de vente de l'entreprise pour suivre les comptes et partager les informations avec d'autres membres de l'équipe des ventes. Comme Jesse a créé une application composite à partir du logiciel d'entreprise et du logiciel Lotus Notes 8, Susan peut entrer des données et accéder aux informations à partir de ses autres applications directement depuis l'interface Lotus Notes 8.



## Les nouveautés pour les développeurs de logiciels Lotus Notes et Domino 8

- Un environnement de développement basé sur la plate-forme Eclipse en open source
  - La prise en charge du développement d'applications composites
  - Des plug-ins pour réutiliser et mélanger les composants de développement
  - Une capacité de développement pour les applications Web 2.0, telles que les mash-ups professionnels, les journaux Web (blogs), les fils de syndication RSS et Atom et les tableaux de bord directoriaux
  - La prise en charge du langage Java 5
- 



## Pour plus d'informations

Pour plus d'informations à propos des logiciels IBM Lotus Notes et Lotus Domino et le développement d'applications, veuillez contacter votre représentant ou votre partenaire commercial IBM ou consulter le site :

[ibm.com/lotus/notesanddomino](http://ibm.com/lotus/notesanddomino)

Pour plus d'informations à propos des applications Lotus Domino disponibles sur le marché, consultez le catalogue en ligne des solutions professionnelles IBM Lotus :

[ibm.com/lotus/solutionscatalog](http://ibm.com/lotus/solutionscatalog)

© Copyright IBM Corporation 2007

Lotus Software  
Compagnie IBM France  
Tour Descartes – La Défense 5  
2, avenue Gambetta  
92066 – Paris La Défense Cedex

Imprimé en France  
07-07  
Tous droits réservés

IBM, le logo IBM, DB2, Domino, Lotus, Lotus Notes, Notes et Sametime sont des marques de International Business Machines Corporation aux États-Unis et/ou dans certains autres pays.

Adobe est une marque enregistrée d'Adobe Systems Incorporated aux États-Unis et/ou dans certains autres pays.

Eclipse est une marque de Eclipse Foundation, Inc.

Microsoft est une marque de Microsoft Corporation aux États-Unis et/ou dans certains autres pays.

Java et toutes les marques incluant Java sont des marques de Sun Microsystems, Inc. aux États-Unis et/ou dans certains autres pays.

Les autres noms de sociétés, de produits et de services peuvent être des marques ou des marques de service de tiers.

Les références faites dans cette publication aux produits ou services IBM n'impliquent pas qu'IBM a l'intention de les commercialiser dans tous les pays où IBM est présent.

Cette publication est fournie à des fins d'information uniquement. Bien que tous les efforts aient été fournis pour vérifier l'exhaustivité et l'exactitude des informations figurant dans cette publication, elle est fournie « en l'état », sans garantie d'aucune sorte, expresse ou implicite. De plus, ces informations sont basées sur les plans et la stratégie de produits actuels d'IBM, lesquels sont sujets à modification par IBM sans préavis. IBM ne saurait être tenu pour responsable des éventuels préjudices résultant de l'utilisation de, ou liés de toute autre manière à cette publication ou à tout autre matériel. Rien dans cette publication n'a pour but d'être, ni n'aura pour effet de créer des garanties ou des déclarations de la part d'IBM ou de ses fournisseurs ou concédants, ni de modifier les conditions générales d'utilisation du contrat de licence en vigueur régissant l'utilisation des logiciels IBM.

1 Eclipse est une communauté en source ouverte engagée envers la mise en œuvre d'une plate-forme de développement universelle.

2 Le client Lotus Notes 8 offre la possibilité de rappeler les e-mails qui ont été envoyés à d'autres utilisateurs de Lotus Notes. Cette fonction doit être activée et configurée sur le serveur Lotus Domino 8 pour pouvoir être utilisée.

