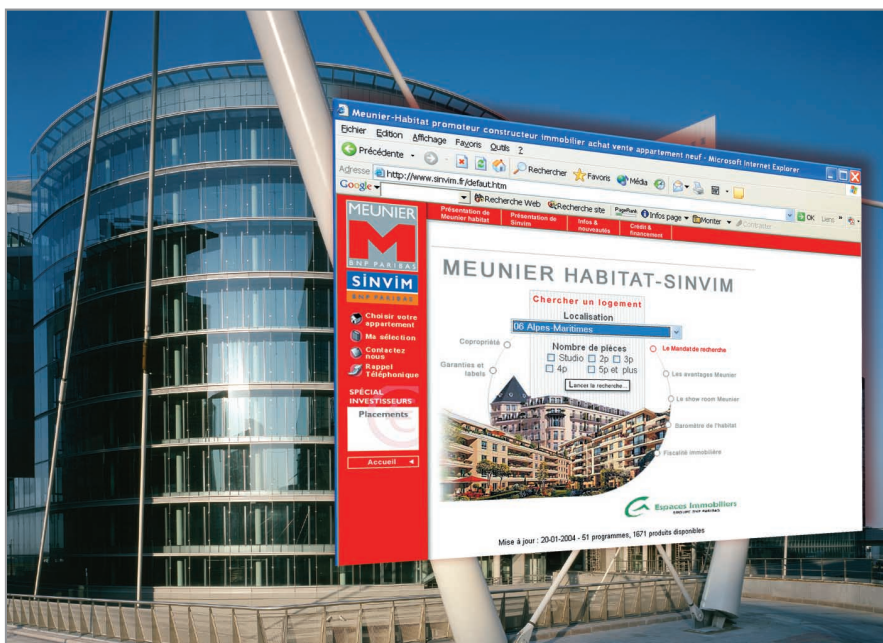


Meunier Promotion : un seul IBM @server iSeries pour des sites Web performants



Aperçu

■ L'enjeu pour Meunier Promotion

Rendre son infrastructure Web plus performante pour générer du trafic supplémentaire et mieux gérer les contacts clients.

■ La solution

Migration des serveurs Web sous UNIX vers la plate-forme IBM @server iSeries.
Plate-forme logicielle : WebSphere Application Server, DB2/400 et DB2/DataPropagator.
Conception et mise en œuvre de la nouvelle architecture par le Centre de solutions e-business européen d'IBM (La Gaude).

■ Le bénéfice

Doublément du trafic Internet. Mise à jour automatique des sites toutes les heures (toutes les 15 mn à terme). Administration simplifiée.

Le groupe Meunier Promotion, troisième promoteur immobilier français et filiale à 100 % de BNP Paribas, intervient dans tous les domaines de l'immobilier : construction de bureaux et de logements, vente et administration de biens, ingénierie technique... Il emploie 700 personnes et opère essentiellement à Paris, en région parisienne, Rhône-Alpes et Provence-Alpes-Côte d'Azur. Si l'activité générée par ses sites Web ne représente encore que quelques pour cent du chiffre d'affaires (qui a totalisé 925 millions d'euros en 2002), elle pourrait peser plus lourd dans les années à venir. A deux conditions : que le futur acheteur installé devant son écran visualise une information toujours à jour et que l'intérêt qu'il a manifesté pour tel programme immobilier soit exploité rapidement par les services commerciaux. C'est

le cas depuis que Meunier Promotion a remodelé son architecture Internet avec le support d'IBM comme l'explique Bruno Le Tinevez, directeur informatique de Meunier Promotion : « Nous sommes passés d'un système hétérogène complexe à une plateforme IBM @server iSeries unique qui renforce la performance des sites grâce à l'intégration du front office et du back office. »

Simplifier l'architecture pour améliorer l'interactivité

Quatre sites constituent le canal de vente e-business du groupe Meunier Promotion : www.meunier-habitat.fr et www.sinvim.fr pour la commercialisation de logements neufs, www.gerer.fr pour la même activité dans l'ancien mais aussi pour la location, et www.comadim.fr pour

« *Nous sommes passés à une plate-forme IBM @server iSeries unique qui renforce la performance des sites grâce à l'intégration du front office et du back office.* »

Bruno Le Tinevez, directeur informatique de Meunier Promotion

la gestion de l'immobilier d'entreprise. L'e-business participe pleinement à la stratégie du groupe orientée vers le développement des services : l'acquéreur qui réserve un bien en ligne se voit rappelé par un commercial pour traiter l'affaire. Dans 93 % des cas, les réservations sont transformées en achats.

Qui dit services aux clients dit réactivité, interactivité et temps réel.

Or, l'architecture Internet en place depuis plusieurs années ne pouvait pas satisfaire à ces critères. « La mise à jour des sites n'était possible que la nuit et les demandes envoyées en ligne par les internautes devaient être ressaisies par les gestionnaires, souligne Bruno Le Tinevez. Pour améliorer l'interactivité, il fallait simplifier notre architecture. » La principale difficulté était liée aux transferts des données et des images entre les serveurs Web sous UNIX, le serveur de production IBM @server iSeries (gérant les descriptifs des programmes, les prix, les disponibilités...) et le serveur Windows NT qui stockait les photos et les plans.

Privilégier l'IBM @server iSeries et WebSphere Application Server

La recherche d'une nouvelle solution a été confiée à IBM avec l'intention de privilégier les plates-formes iSeries et WebSphere Application Server d'IBM. « Les deux produits étant développés et supportés par IBM, nous avons la garantie de bénéficier des meilleures compétences, remarque le directeur informatique de Meunier Promotion. Je souhaitais également mettre l'IBM @server iSeries au cœur du système car il perpétue les qualités historiques de l'AS/400 : la solidité, le faible coût d'administration et l'évolutivité. »

L'étude a été menée par le Custom Technology Center (CTC) qui, au sein du Centre de solutions e-business d'IBM, possède un savoir-faire pointu en design d'architecture. La proposition, mise en œuvre en juin 2003 avec l'aide de la même équipe IBM, repose sur une avancée technologique majeure de l'iSeries : le partitionnement logique (LPAR) qui a permis de faire migrer les sites Web sous UNIX vers un seul serveur physique, l'IBM @server iSeries. « Cette migration est un succès », confirme

Bruno Le Tinevez. Le serveur iSeries de production est divisé en trois partitions : une pour les serveurs Web avec WebSphere Application Server, une pour DB2/400 qui gère les bases de données Internet auxquelles ont été intégrées les images et une pour les applications de gestion.

« L'IBM @server iSeries perpétue les qualités historiques de l'AS/400 : la solidité, le faible coût d'administration et l'évolutivité. »

Bruno Le Tinevez, directeur informatique de Meunier Promotion

Le logiciel DB2/DataPropagator assure la réplication automatique des données et des photos du serveur de production vers les bases Internet et des informations saisies par les internautes vers les applications de gestion. « En consolidant les applications Web et de production sur l'IBM @server iSeries, nous avons atteint nos objectifs de performance. » Les améliorations sont notables :

- mise à jour de l'information toutes les heures et bientôt toutes les 15 mn,
- facilité et fiabilité des transferts de données,
- allègement de l'administration des systèmes,
- réduction des coûts de maintenance et de licences.

Résultat : depuis l'été 2003, la fréquentation des sites est en hausse constante pour atteindre parfois 20 000 visites mensuelles, soit le double des premiers mois de l'année. Pour optimiser le pilotage de l'IBM @server iSeries, Meunier Promotion en a confié la télé-exploitation à IBM Global Services. Toutes les conditions sont réunies pour faire de l'iSeries la plate-forme d'accueil des futures applications e-business du groupe immobilier.



©Copyright IBM Corporation 2003

Compagnie IBM France
Tour Descartes
2, avenue Gambetta
La Défense 5
F-92066 Paris-La Défense Cedex
Tél. : 0810 011 810
ibm.com/eserver/iseries/fr

IBM Belgium
Avenue du Bourget/Bourgetlaan, 42
B-1130 Brussels
ibm.com/eserver/iseries/be

IBM, le logo IBM et le logo e-business sont des marques de International Business Machines Corporation.

Les autres noms utilisés pour désigner des sociétés, des produits ou des services sont des marques ayant leur titulaire respectif.

Les références aux produits et services d'IBM n'impliquent pas qu'ils soient distribués dans tous les pays dans lesquels IBM exerce son activité. Toute référence à un produit, un programme ou un service IBM n'implique pas que seuls ces produits, programmes ou services peuvent être utilisés. D'autres produits, programmes ou services présentant des fonctions identiques peuvent être utilisés.

Ce témoignage montre l'utilisation faite par un client d'IBM des technologies/services d'IBM et/ou des Partenaires Commerciaux. De nombreux facteurs ont contribué aux résultats et bénéfices décrits. IBM ne garantit pas des résultats comparables dans tous les cas de figure. Toutes les informations mentionnées ici ont été fournies par le client et/ou par le Partenaire Commercial. IBM ne garantit pas l'exactitude de ces informations.

4^e trimestre 2003

Crédit photo : Meunier Promotion
Tous droits réservés.