

# Tendances Logicielles

L'architecture pour répondre aux besoins métier

Jean-Marc Langé

**Gestion de processus métier : la place du BPM dans une architecture d'entreprise**



# Au menu:





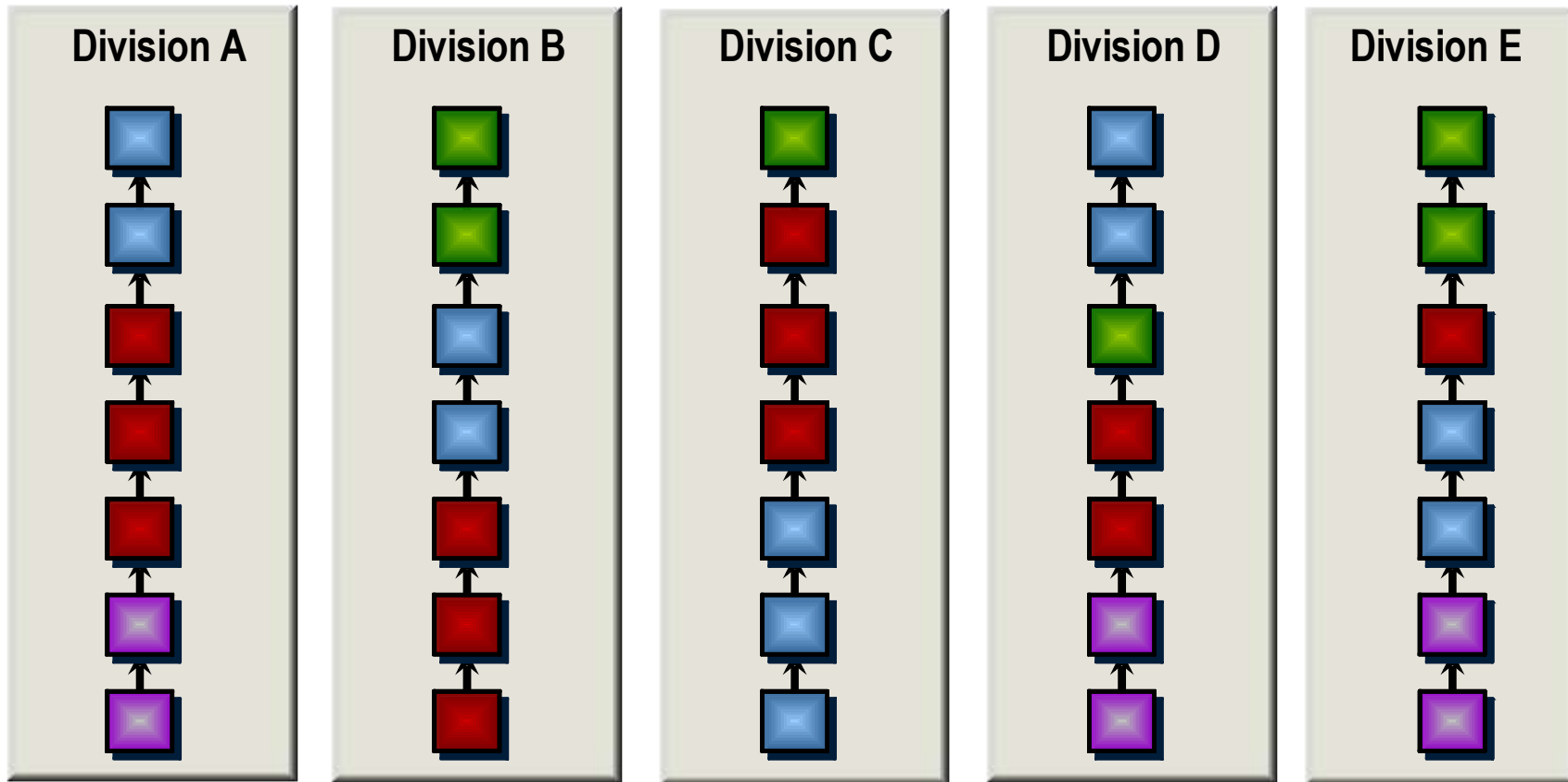


# Processus métier: les producteurs de valeur

- ***On peut décomposer tout business model*** en un ensemble de processus et de fonctions métier:  
***les composants de service***
- Chaque composant de service remplit un rôle unique ***et interagit avec d'autres composants de service*** dans le business model (avec des structures de coût et des niveaux de services qui ont fait l'objet d'un accord)

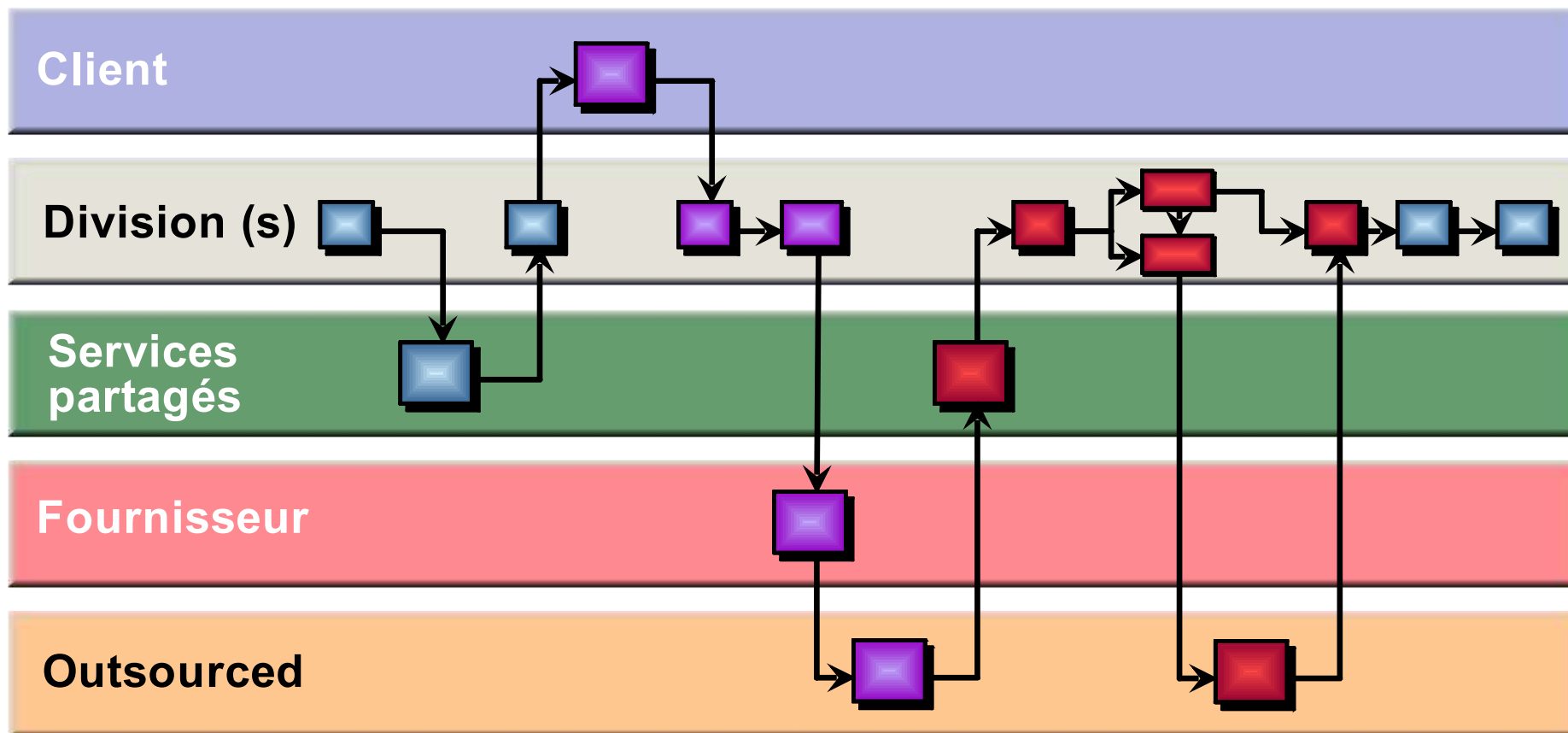


# Le problème des silos



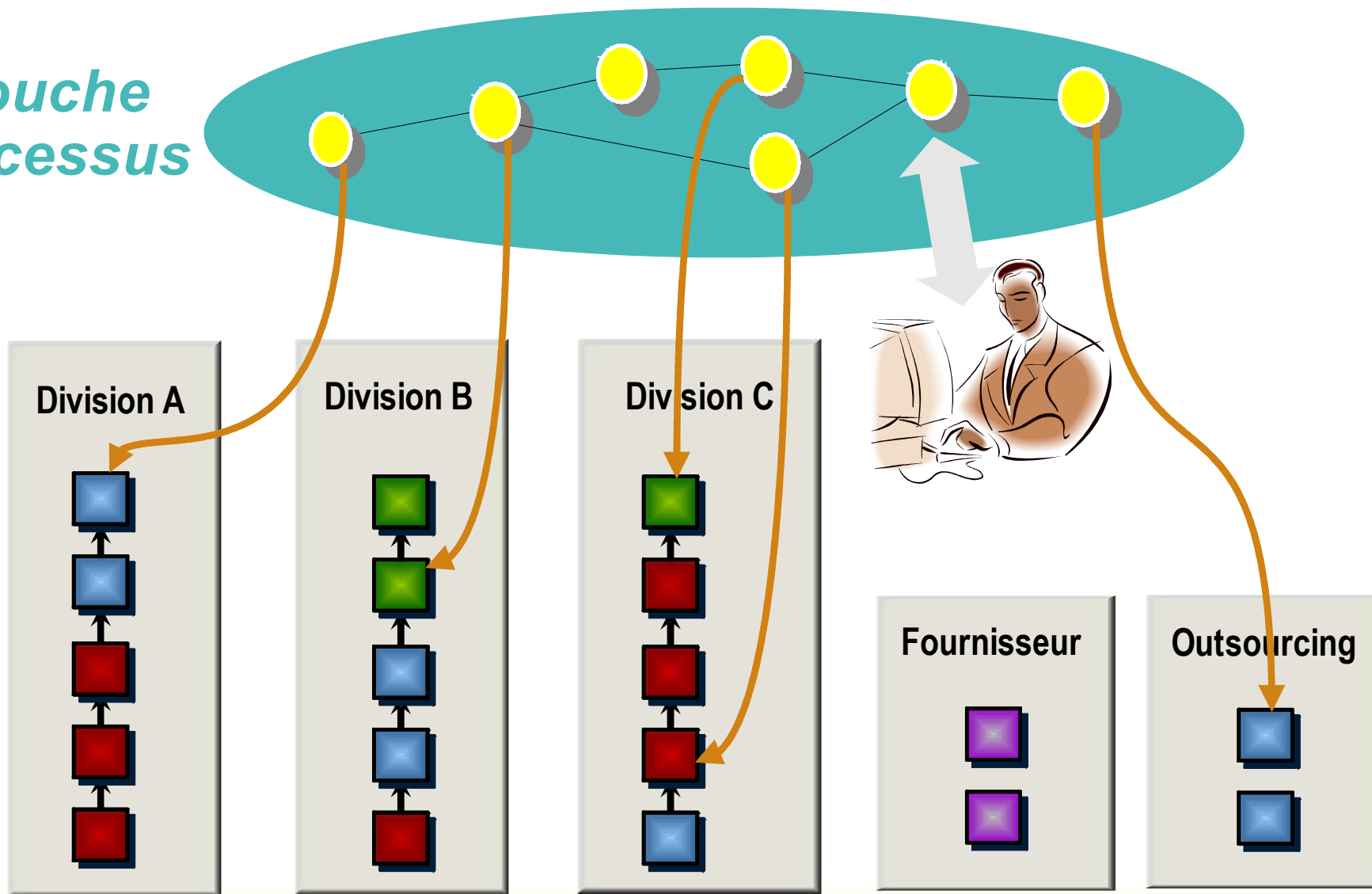
- Les processus métier (qu'ils soient intra-silo ou transverses) sont le plus souvent **implicites**

# La cible – *Gestion des processus métier*



# Isoler la logique d'interaction et les composants

*Couche Processus*



# Les avantages de la démarche

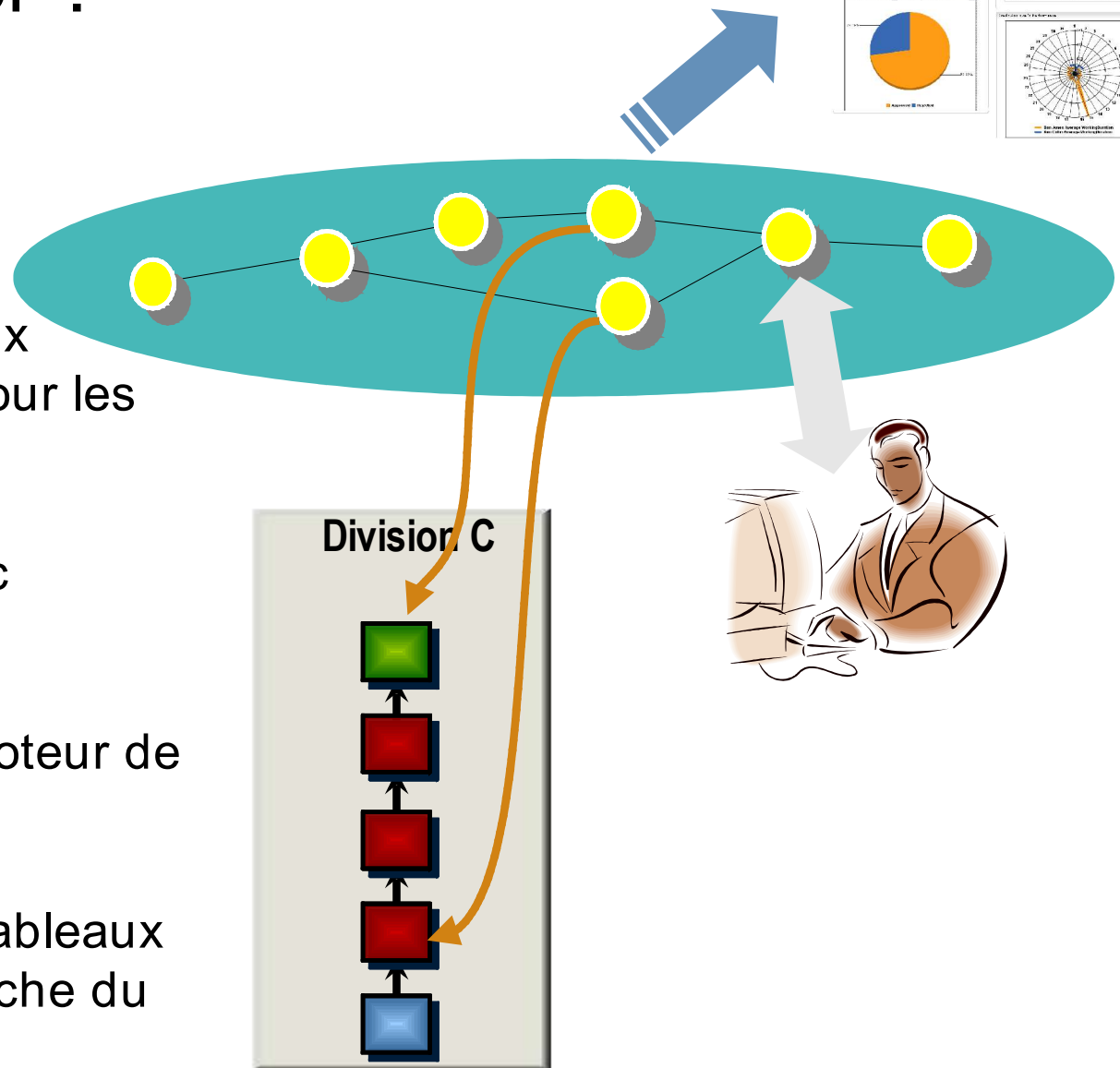
- **Souplesse** d'évolution du processus, du SI
- **Réactivité** face aux opportunités ou menaces (évolutions du marché, concurrence)
- **Visibilité** - suivi en temps réel des opérations
- **Contrôle** du fonctionnement du processus





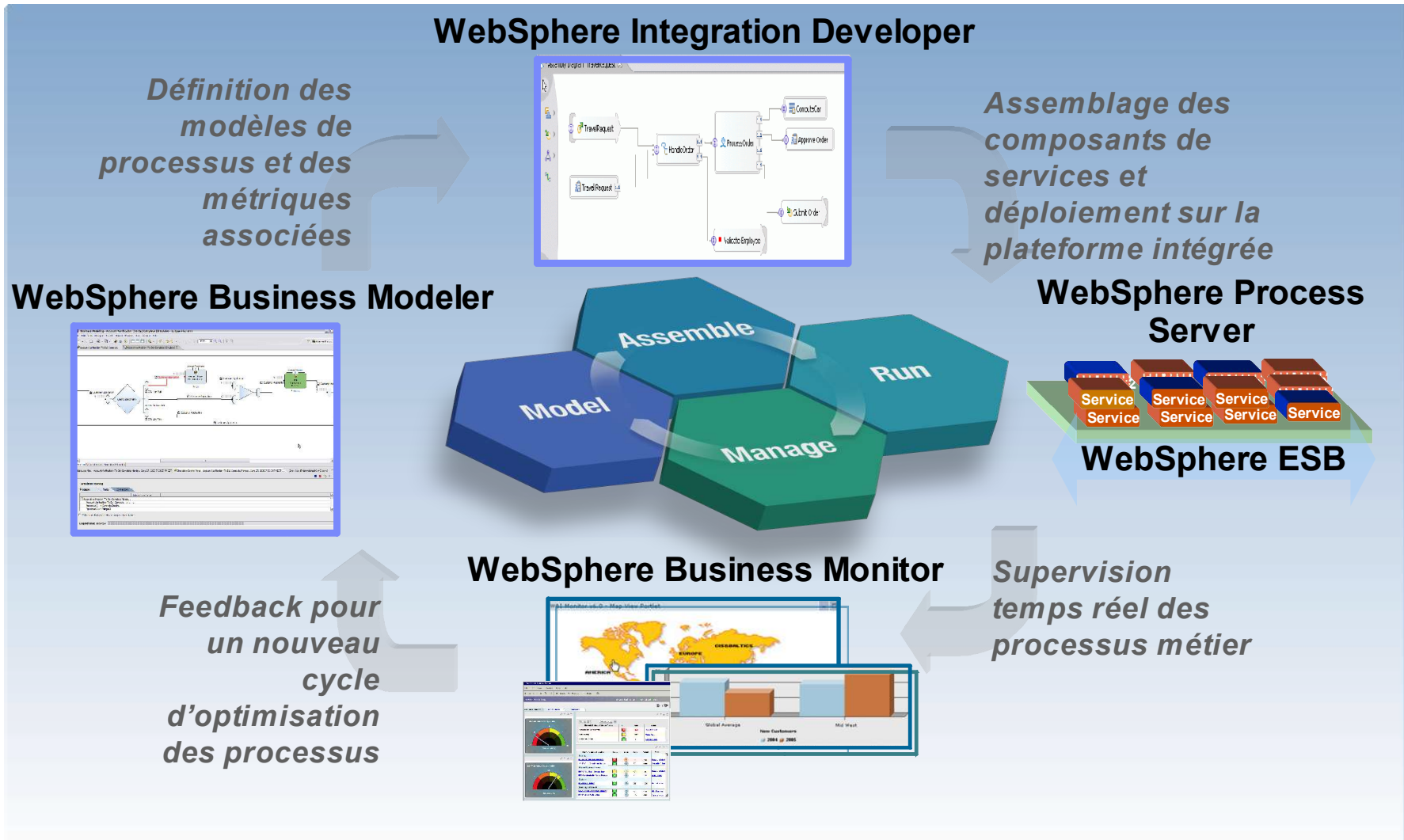
# Comment procéder ?

- 1) Décrire le processus
- 2) Assurer la connectivité aux composants de service pour les activités automatisées
- 3) Assurer des activités avec intervention humaine
- 4) Exécuter le tout sur un moteur de processus
- 5) Fournir aux métiers des tableaux de bord sur la bonne marche du processus



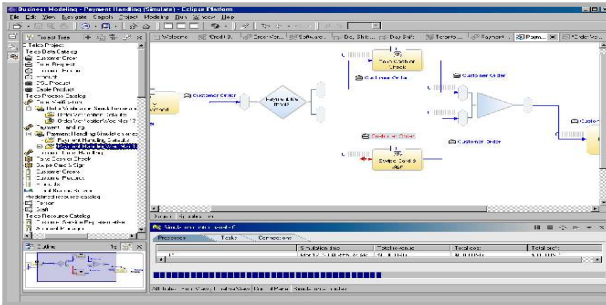


# Le modèle d'intégration des processus en 4 étapes



# Modéliser et Simuler les Processus

## Pour quoi faire ?



- Décrire et conceptualiser les processus
- Simuler et analyser (statique / dynamique)
- Optimiser et comparer (As-is, To-be)
- Approche Business Driven Development

## Valeur

- Comprendre comment le métier est organisé et s'exécute
- Améliorer les coûts et le retour sur investissement
- Tester l'impact d'un changement dans un processus sans risque

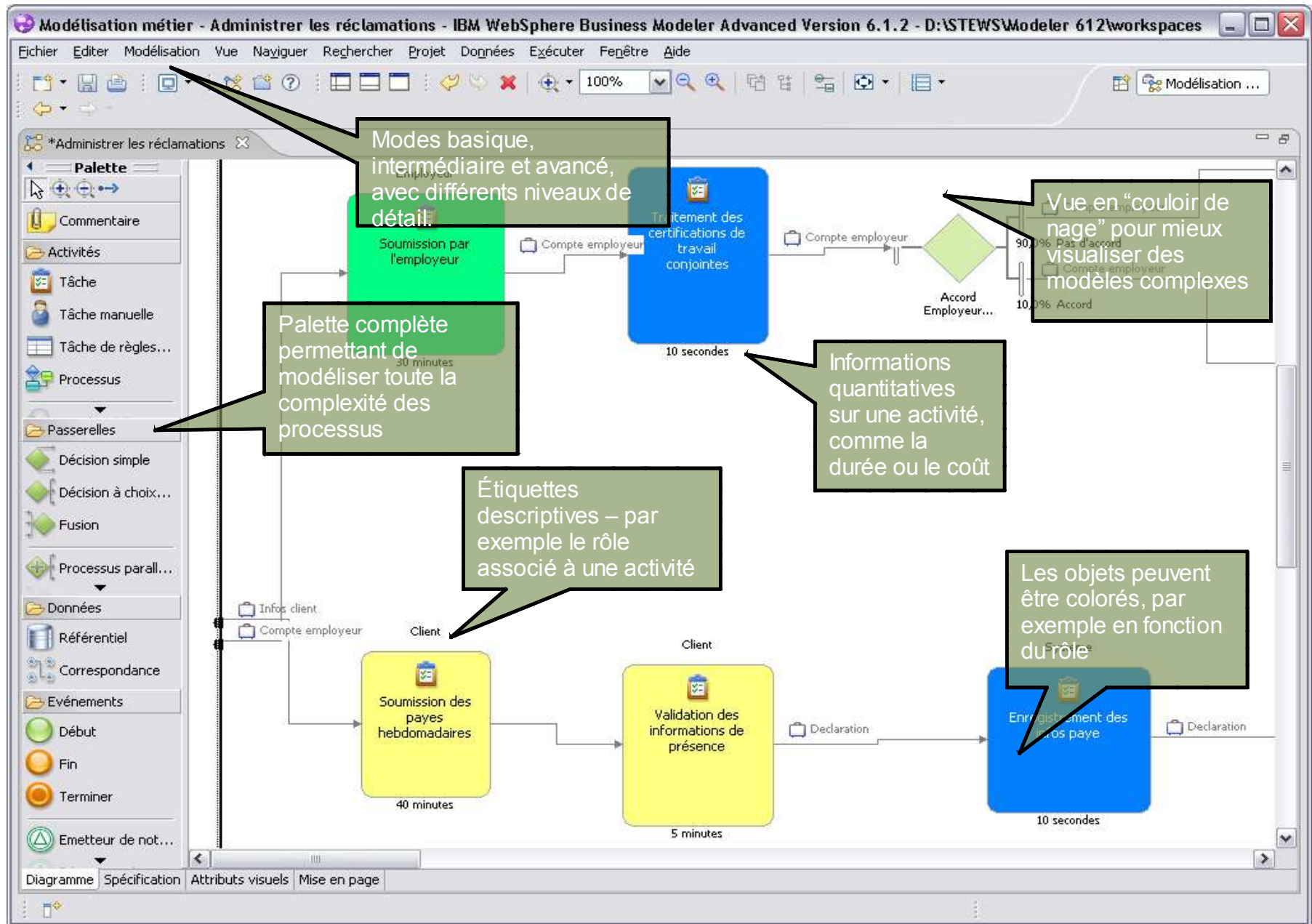
## Solution WebSphere

- **WebSphere Business Modeler**

## Qui ?

- Analyste métier
- Concepteur / spécialiste processus
- Architecte fonctionnel

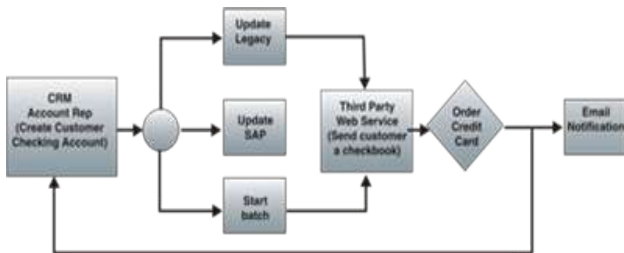






# Assembler et Déployer les Processus

## Pour quoi faire ?



- Orchestrer les services métier et techniques pour définir des composants réutilisables
- Tester et déployer rapidement
- Intégrer et synchroniser les applications du SI

## Valeur

- Productivité accrue
- Composants sur étagère, meilleure réutilisation
- Un environnement de développement et d'exécution unifié
- Orienté SOA et pattern d'intégration

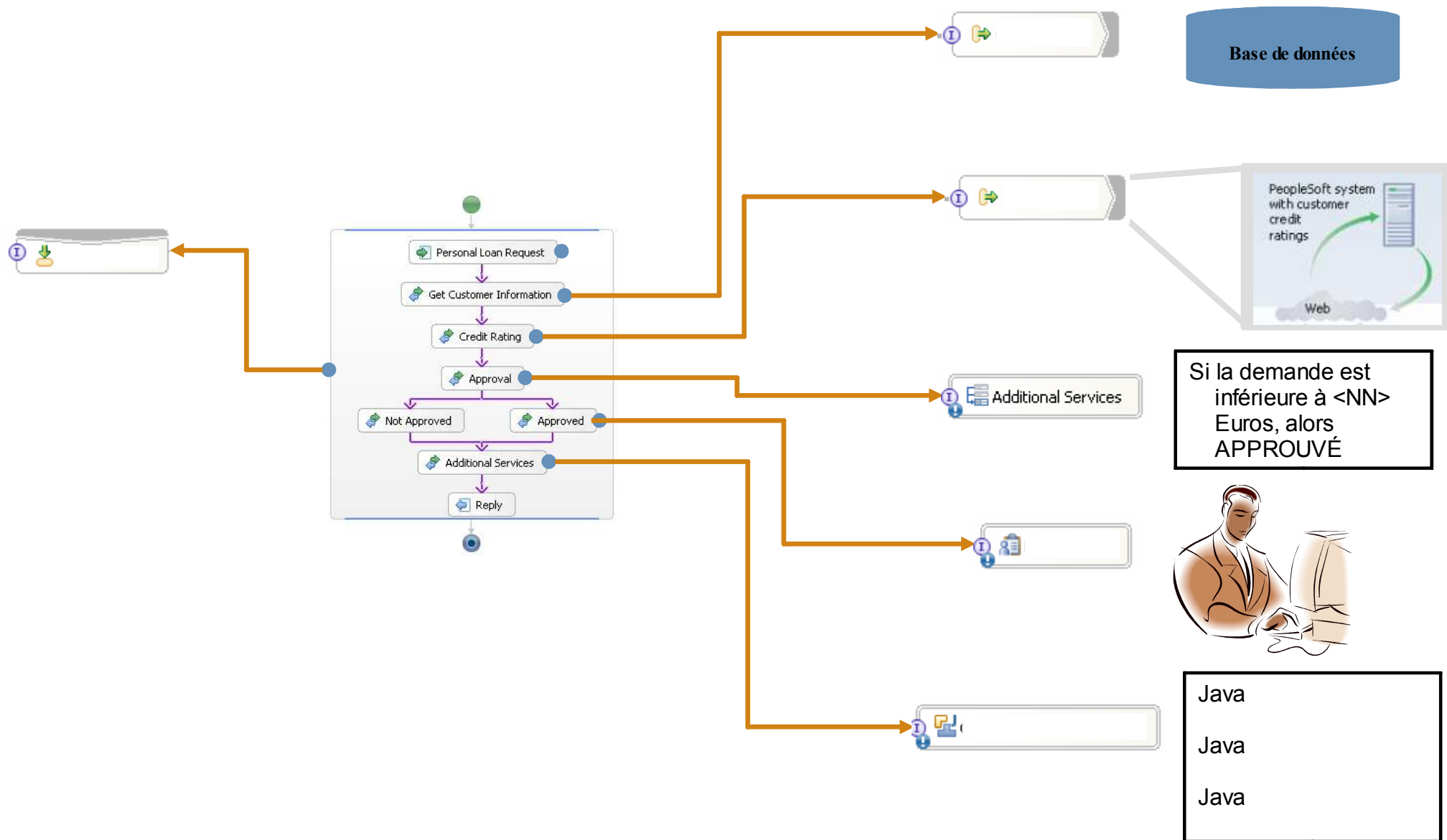
## Solution WebSphere

- WebSphere Integration Developer
- WebSphere Process Server V6

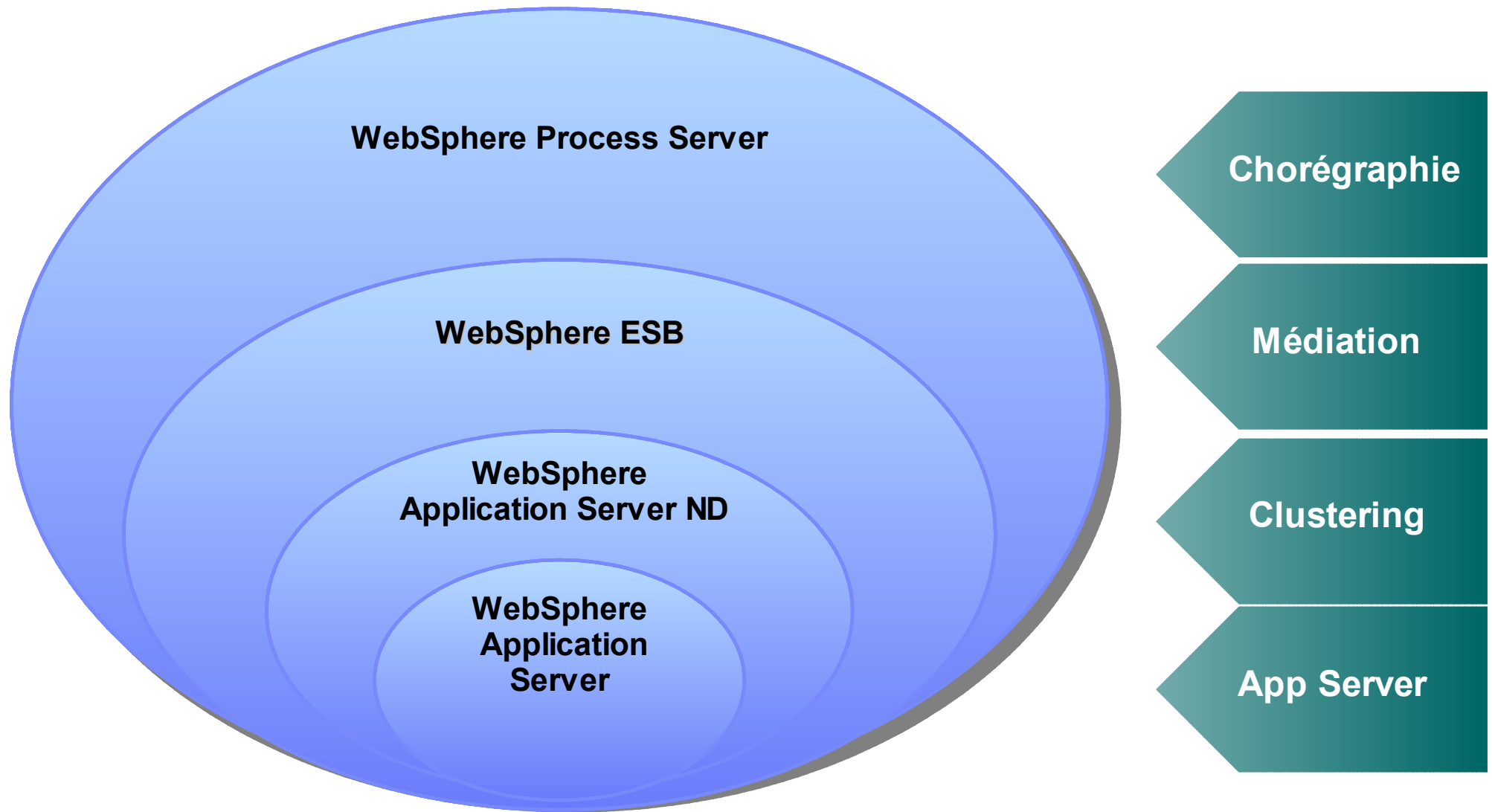
## Qui ?

- Architecte intégration
- Développeur J2EE

# Assemblage graphique des solutions

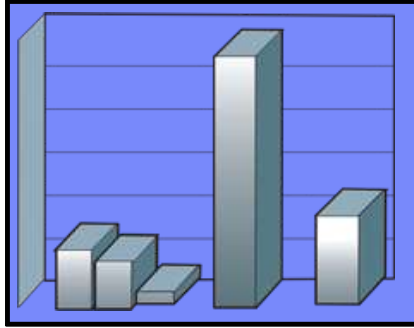


# Déploiement sur une infrastructure éprouvée



# Superviser les Processus

## Pour quoi faire ?



- **Suivre, contrôler et améliorer les opérations métier**
- **Collecter un maximum d'informations provenant du métier pour analyser et réagir**

## Valeur

- Comprendre l'état actuel des processus en contrôlant l'état des processus et les KPI
- Apporter la bonne vue au bon utilisateur au bon moment
- Traçabilité et audit

## Solution WebSphere

- **WebSphere Business Monitor**

## Qui ?

- Business Manager
- Opérationnels

# Superviser les processus: tableaux de bord métier

## Visualisation des KPI

- Affichage sous la forme de jauges ou de scorecard

## Detecter une situation anormale et réagir

- Visualiser les alertes actives
- Notifications (Email, Pager, SMS)
- Appeler un service (BPEL, Web Service)

## Analyser les mesures métier dans le temps pour identifier des courbes de tendances

## Personnaliser les tableaux de bords

- En combinant portlets standards et customs
- Grâce à la souplesse du portail





# Assemblage des tableaux de bord à la Web 2.0

- “Business Space”: Client Web 2.0 utilisé dans les différents produits de la suite BPM (*WPS, Fabric, Monitor, Modeler Pub Server*)
- Assemblage graphique de widgets paramétrables
  - Gamme complète de widgets
  - Intégration d’applications client ou contenus tiers



**Business monitor**

**Human Workflow Diagram**

**Google Gadgets, Calendars, ...**

**Add TOOLS widgets**



# Dynamiser les processus

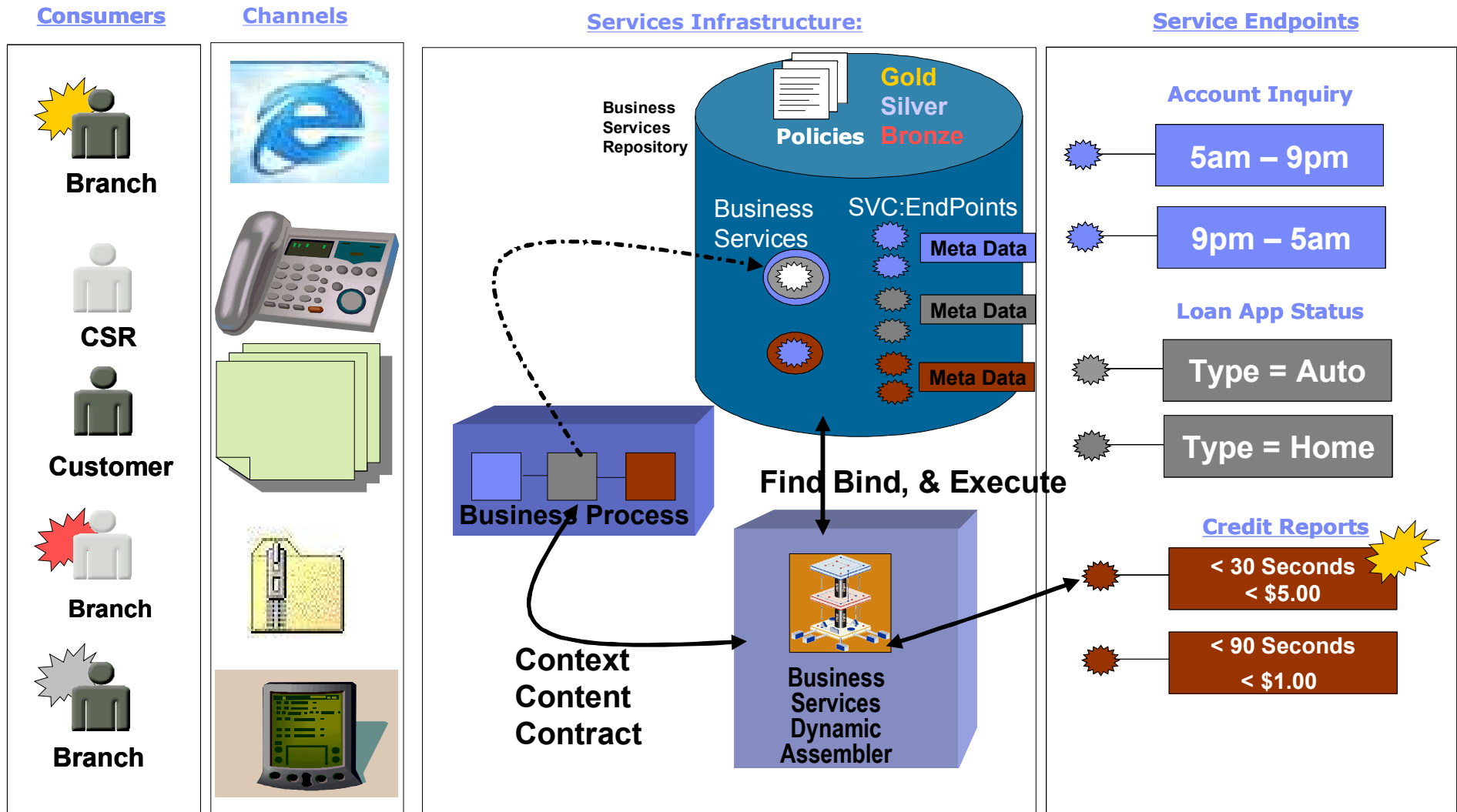
- Choix dynamique de service métier en fonction du contexte
- Traitement des événements métier
- Règles métier

WebSphere  
Business  
Services  
Fabric

WebSphere  
Business  
Events



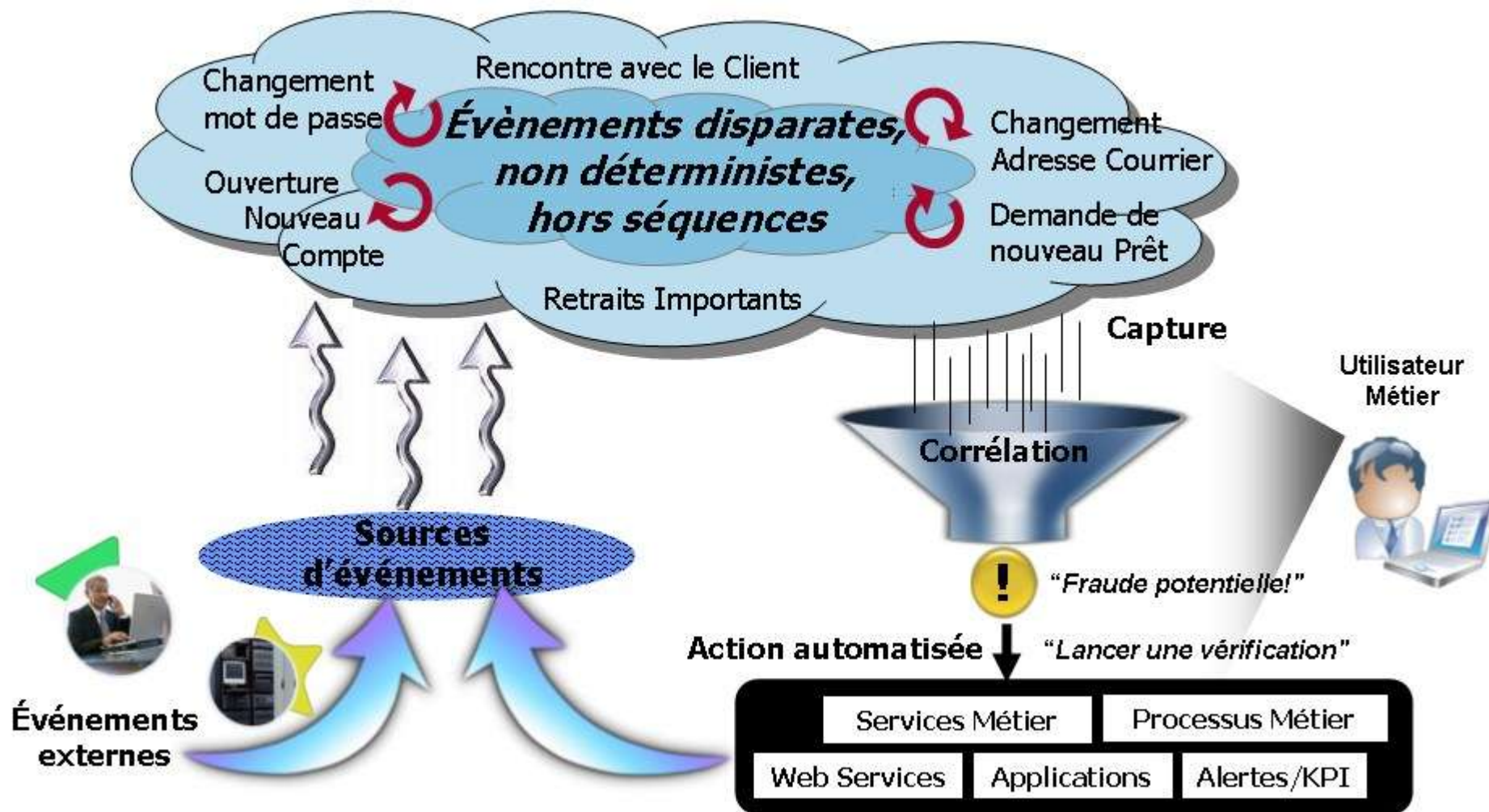
# Gestion dynamique des services métier





# Gestion des événements métier

Relier entre eux des événements disparates afin d'anticiper et de répondre à de nouvelles opportunités et menaces







# Collaborate and act through an integrated, flexible, and customizable user interface

**\* New!**

*Business Space capabilities of IBM BPM suite*

*Aligning Business and IT for Continuous Process Optimization*



**Business**

**IT**



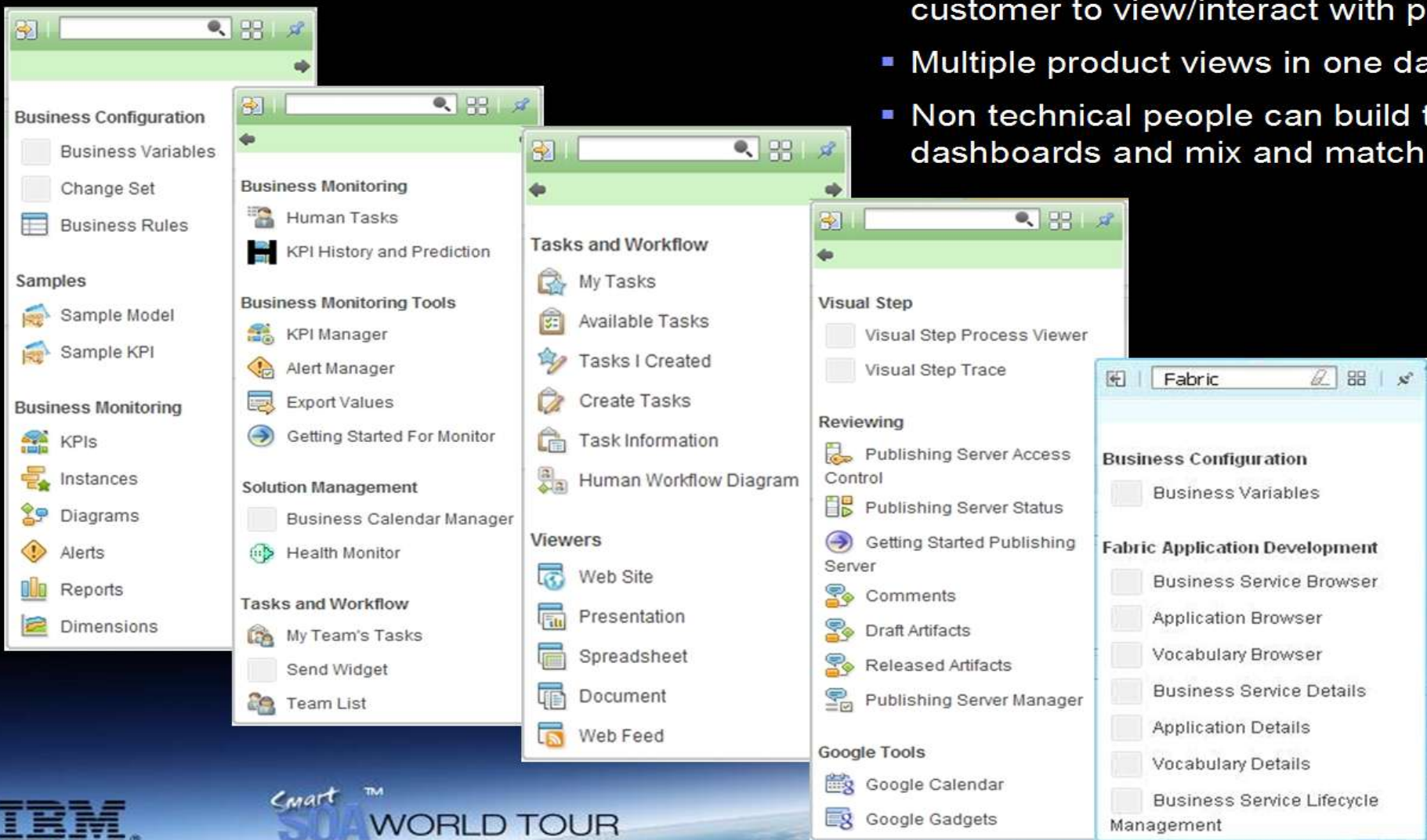
*Works Within Lotus Mashup and Portal Environments*





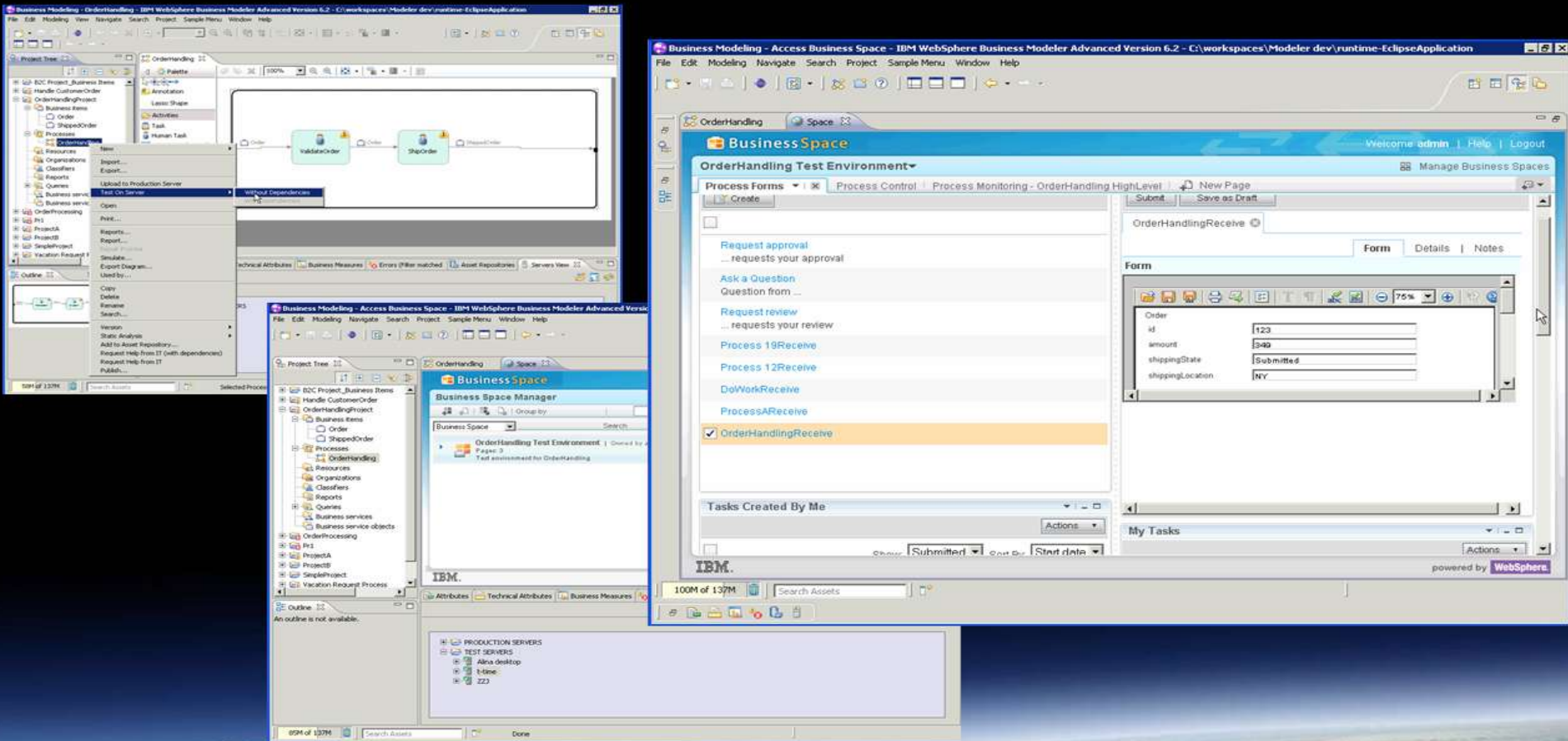
# Business Space Widget Palette

- IBM offers widgets out of the box for customer to view/interact with processes
- Multiple product views in one dashboard
- Non technical people can build their own dashboards and mix and match widgets



# BPM Lifecycle Innovations

- Integrated Model, Test & Deploy environment

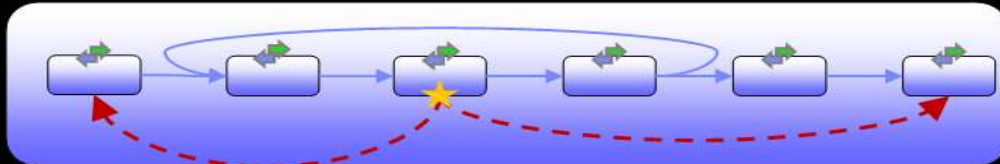




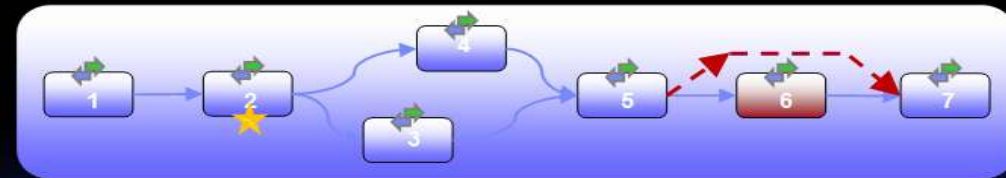
# Navigate Within Process Flows In-Flight

## Changing or Correcting In-Flight Instance Data

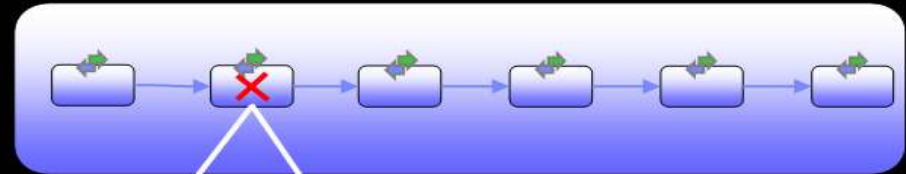
- Dynamically change to process instances to respond to changing business needs
- Role-based authorization for individual or sets of activities within a process



*Jump forward and backwards within a process instance*



*Skip steps within a process instance*



*Modify variables for activities in a process instance*



धन्यवाद

Hindi

*Obrigado*

Portugal

多謝

Duo xie  
Traditional Chinese

ขอบุณ

Thai

Dziękuję

Poland

*Thanks*

United States

**Takk**

Norway

תודה

Israel

**Obrigado**

Brazilian Portuguese

**Dakujem**

Slovakia

ありがとうございました

Japanese

Tesekkür ederim

Turkey

*Tak*

Denmark

**Gracias**

Spain

**Köszönöm**

Hungary

多谢

Duo xie  
Simplified Chinese

Dekuju

Czech Republic

감사합니다

Korean

**Merci**

France

**Danke**

German

*Yes we can*

Maison Blanche

நன்றி

Tamil

شكراً

Arabic

**Grazie**

Italy

**Tack**

Sweden

**Jag tackar**

Finland

Dank u

Belgium

**Dankschen**

Austria

**Bedankt**

Netherlands

Спасибо

Russia

*Engraziel*

Switzerland

