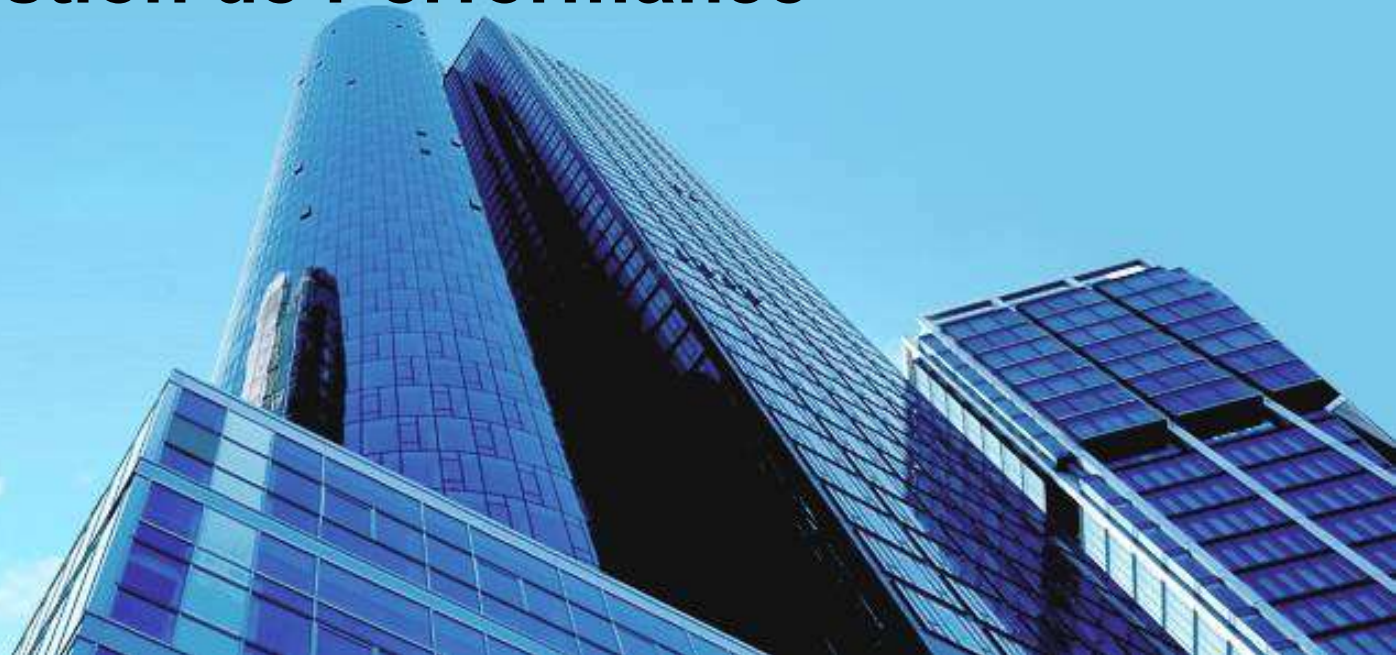


# Tendances Logicielles

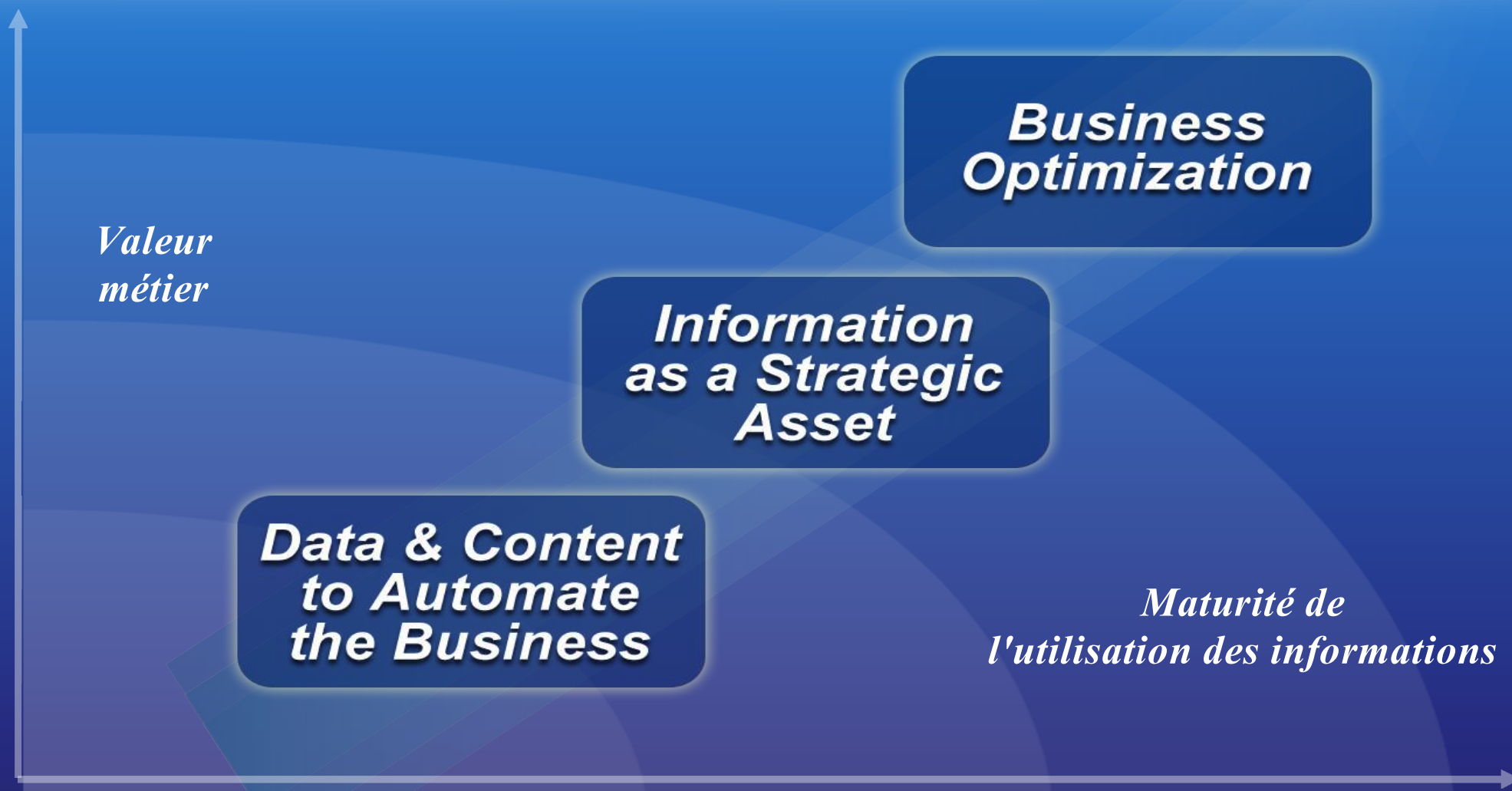
L'architecture pour répondre aux besoins métier

Philippe Mercier, InfoSphere Sales Manager

**L'offre InfoSphere au service du Décisionnel  
et de la Gestion de Performance**



L'optimisation métier devient de plus en plus une priorité  
Faire ressortir la valeur métier des informations, pour bénéficier d'un avantage concurrentiel



# Faire ressortir la valeur métier des informations

Rentabilité  
Clients & Produits

*Vision approfondie  
des risques  
financiers*

*Optimisation  
de la  
force de travail*

*Chaîne  
d'approvisionnement  
dynamique*

Marketing  
multi-canaux

**Business Optimization**

**BETTER  
BUSINESS  
OUTCOMES**

**COGNOS®**

Business Intelligence  
& Performance Management

BUSINESS  
VALUE

**InfoSphere™**

Information Integration,  
Warehousing, & Management

UNLOCK

Data Management

Content Management

INFORMATION  
ASSETS





# La détention d'informations métier fiables, un véritable défi

Ces défis ont un impact réel sur l'activité

## Business Challenges

- Customer loyalty & churn
- Industry Consolidation
- Rapid Globalization
- Supply Chain complexity
- Business cost & velocity
- Intensifying regulatory requirements

## Information Challenges

- Exploding volume & variety
- Data is highly fragmented
- Low Quality
- Data is incomplete
- Difficult to access
- Out of context

## *Impact sur l'activité*

- Le coût de la perte d'un enregistrement client (ou d'un enregistrement incomplet) s'élève à 182 \$<sup>4</sup>
  - En moyenne, les entreprises possèdent 14 bases de données client différentes<sup>2</sup>
- 66 % d'entre elles indiquent que leur rentabilité est affectée par une mauvaise qualité des données client<sup>1</sup>
- 30 % des informations relatives aux produits de vente au détail sont incorrectes, entraînant jusqu'à 3,5 % de pertes au niveau des ventes<sup>3</sup>
- Une société émettrice de cartes de crédit a dû s'acquitter d'une amende de 100 M \$ pour reporting tardif
  - Une entreprise Telco signale un taux de désabonnement mensuel de 90 %

Le problème clef est de « libérer » l'information et la transformer en un véritable atout pour l'entreprise



**Information  
Silos**

**Volume  
& Variety**

**Business  
Velocity**

**47%** des utilisateurs  
**N'ont pas confiance**  
Dans leur information

**59%** des managers  
**Ignorent l'information**  
Qui leur aurait été nécessaire

**42%** des managers  
**Utilisent une**  
**information erronée**  
Au moins une fois par semaine



# Les sociétés innovantes investissent afin d'obtenir des informations ...



... Actualisées

Exploiter / comprendre les évolutions



... Contextuelles

La bonne information au bon moment - processus métier



... Complètes

Vue unique de la vérité



... Précises

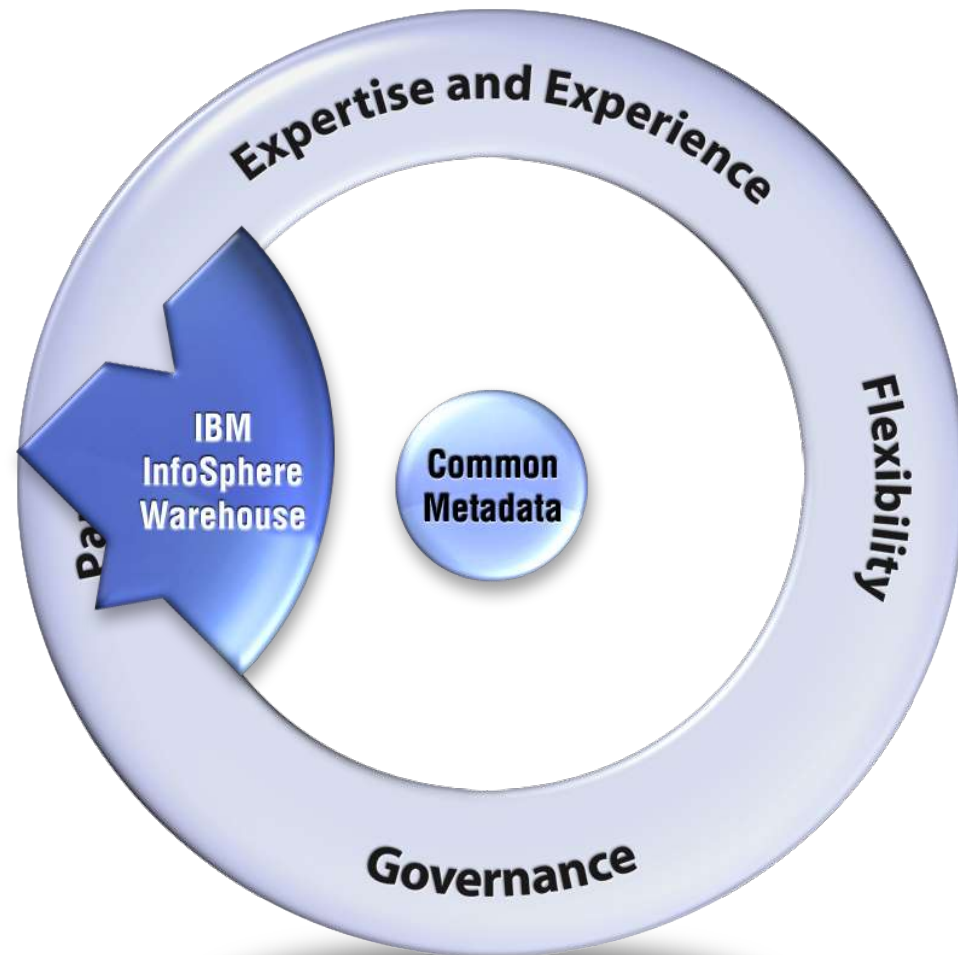
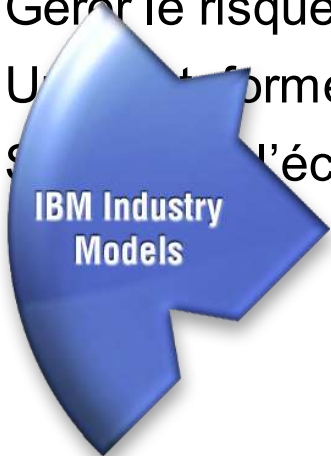
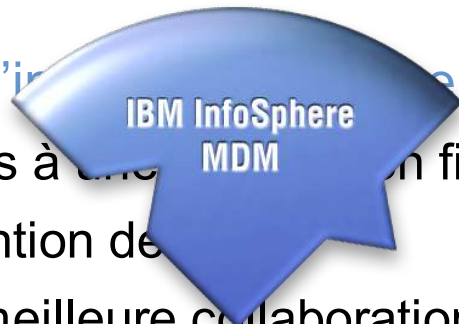
Données complexes et disparates, transformées et nettoyées



## La vision IBM InfoSphere

Une plateforme d'information

- Simplifier l'accès à une information fiable
- Accélérer l'obtention de données
- Permettre une meilleure collaboration
- Gérer le risque
- Une plateforme modulaire mais intégrée
- Scalable à l'échelle de votre entreprise



## Les leaders du secteur ont déjà engagé leur transformation

**Service client nettement amélioré et marketing ciblé plus efficace**

**CARLSON**<sup>SM</sup>

**Des données client maîtrisées à l'échelle de l'entreprise**

**1 million d'Euros d'économies par an, et une augmentation des ventes de 3,5 %**

**Panasonic**

**Des informations produit synchronisées et maîtrisées**

**Une diffusion quotidienne en augmentation de 100 % et un meilleur suivi des commandes**

**LVMH**  
MOËT HENNESSY. LOUIS VUITTON

**Des systèmes d'exécution des commandes rationalisés**

**Un risque réduit et une augmentation des niveaux de service et de la satisfaction liés au service clientèle**

**WestLB**

**Une mise en correspondance de noms optimisée**

**Revenus accrus et nouveaux clients - 11 % de réponse lors des campagnes de publi-postage**

**NLB Group**

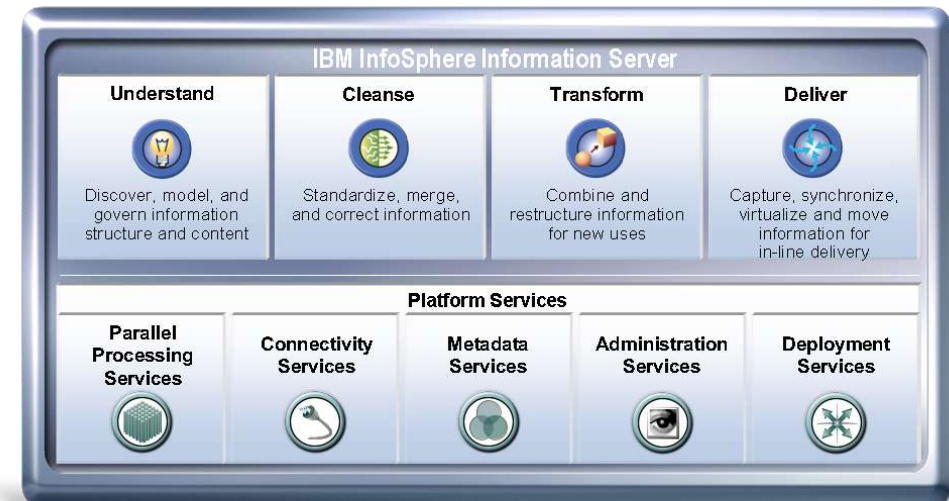
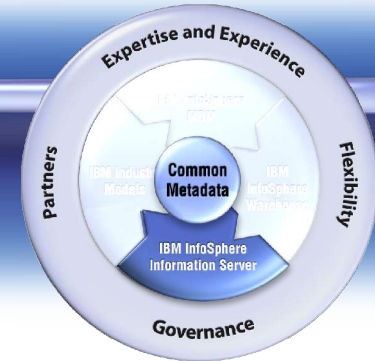
**Des revenus consolidés en augmentation et un reporting de mise en conformité réglementaire**



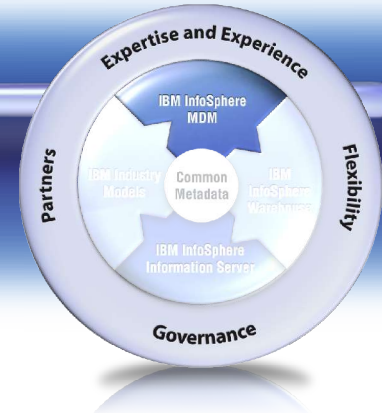


# InfoSphere Information Server

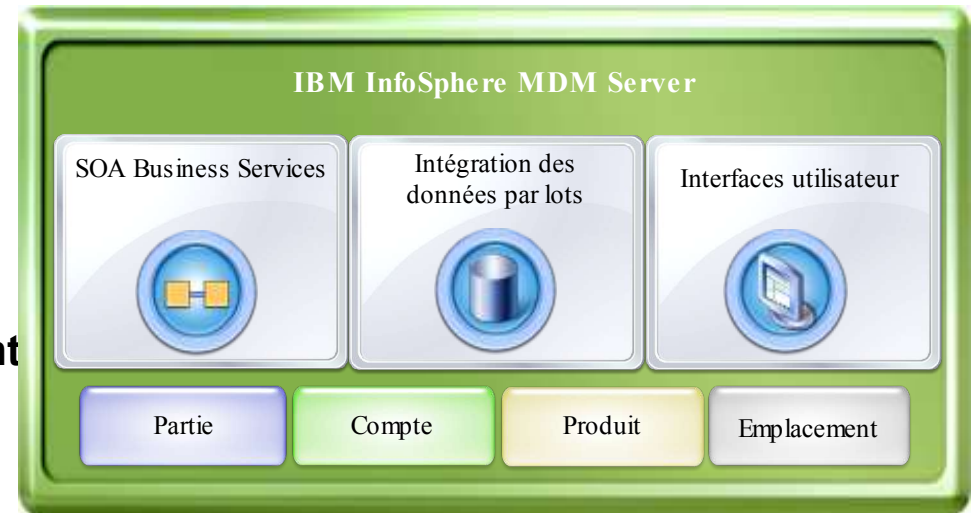
- Contient toutes les capacités requises pour comprendre, nettoyer, intégrer et diffuser les informations entre différents systèmes hétérogènes
- Conception unique basée sur les métadonnées, plus rapide et facilitant l'accomplissement des objectifs informatiques
- Connectivité native étendue à toutes les sources de données
- Evolutivité massive permettant d'intégrer d'importants volumes de données par lots ou en temps réel



# InfoSphere MDM Server



- **Gestion des données maîtresses entre données de différentes parties, de différents comptes, produits et emplacements**
- **Permet de centraliser et de synchroniser les données maîtresses situées sur des systèmes hétérogènes**
- **Bibliothèque orientée services (SOA) comprenant 800 services prédéfinis**
- **Hautes performances, évolutivité élevée**



# InfoSphere Warehouse



- Socle unifié et puissant d'entreposage de données
- Fonctions avancées de partitionnement, d'exploration de données, de rétention et de représentation cubique
- Performances optimisées pour une utilisation opérationnelle et transactionnelle
- S'adapte totalement aux besoins de votre entreprise

**Optimisation du stockage**  
Capacité d'entreposage accrue

**Gestion des performances**  
Identifie les modèles et les tendances d'utilisation



**Gestion de la charge de travail**  
Optimise les charges de travail et les priorités

**Rétention des données**  
basée sur les modèles d'utilisation et sur la gouvernance des données



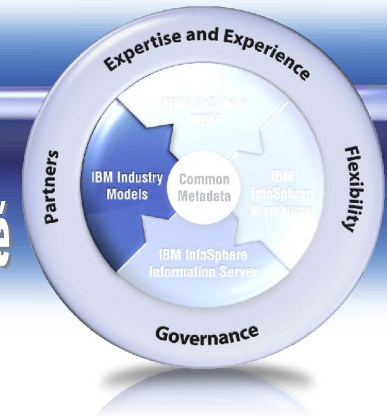


Information Server

InfoSphere MDM Server

InfoSphere Warehouse

## Modèles IBM pour les différents secteurs d'activité



- Créés pour la collaboration métier et informatique
- Modèles métier complets pour indicateurs de performances clés
- Principaux accélérateurs de l'optimisation métier et de l'intégration
- Sont utilisés en tant que modèles au sein d'Information Server et de Cognos 8 BI

### IBM Information Server and IBM Industry Data Models



**Banking**  
(Banking data warehouse)

- Profitability
- Relationship marketing
- Risk management
- Asset and liability management
- Compliance



**Financial markets**  
(Financial markets data warehouse)

- Risk management
- Asset and liability management
- Compliance



**Health plan**  
(Health plan data warehouse)

- Claims
- Medical management
- Provider and network
- Sales, marketing and membership
- Financials



**Insurance**  
(Insurance information warehouse)

- Customer centricity
- Claims
- Intermediary performance
- Compliance
- Risk management



**Retail**  
(Retail data warehouse)

- Customer centricity
- Merchandising management
- Store operations and product management
- Supply chain management
- Compliance



**Telco**  
(Telecommunications data warehouse)

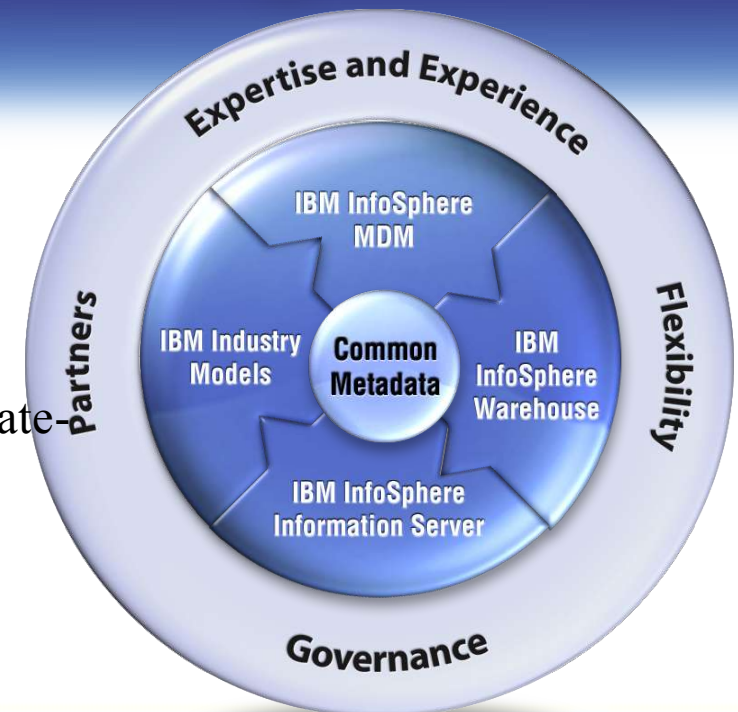
- Churn management
- Relationship management and segmentation
- Sales and marketing
- Service quality and product lifecycle
- Usage profile



# Stratégie et vision InfoSphere

*Leader sur le marché pour ses innovations*

- Améliorations constantes en matière de simplification et de convivialité
- Reconnaissance des règles et des transformations
- Automatisation en vue de l'optimisation
- Fonctionnalités d'analyse et Tableaux de bord au sein de la plateforme
- Outils de gouvernance des données



# InfoSphere et Cognos

*InfoSphere constitue un socle d'informations fiables pour la l'offre BI et gestion de performance Cognos*

**InfoSphere™**

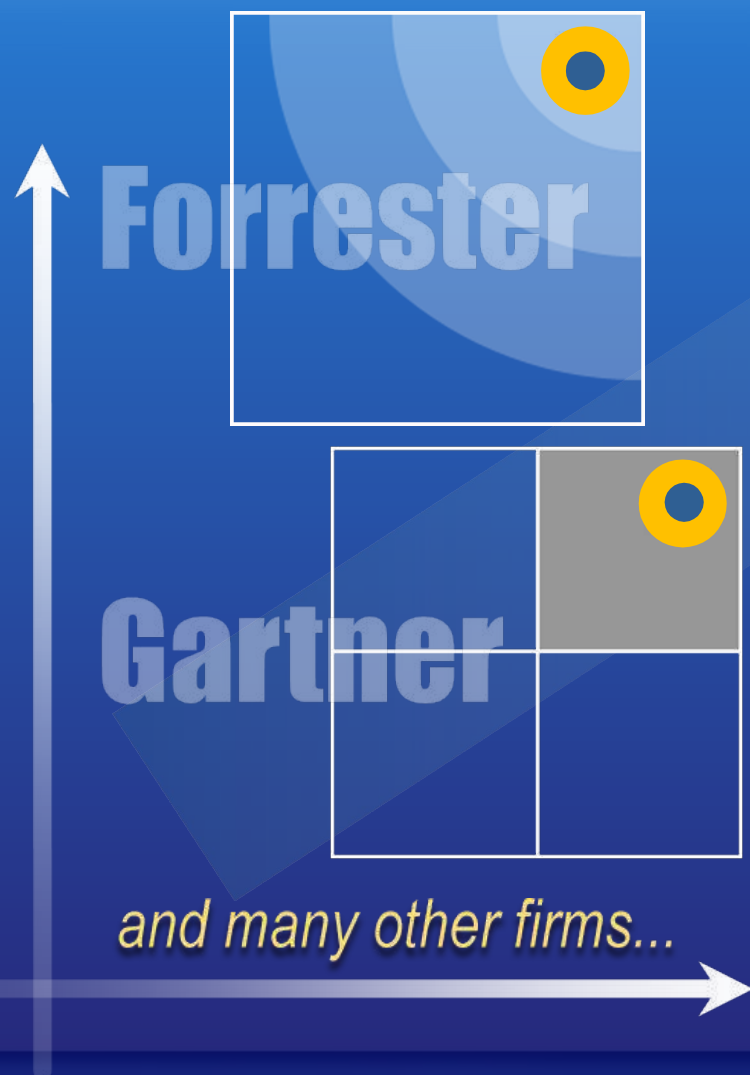
Informations  
fiables



- *Partage de métadonnées métier*
- *Lignage des informations de bout en bout*
- *Profils de données et intégration de la Qualité*
- *InfoSphere DataStage avec Cognos Data Manager*
- *Désormais, InfoSphere Change Data Capture avec Cognos*



## Une position de leader confirmée par les analystes

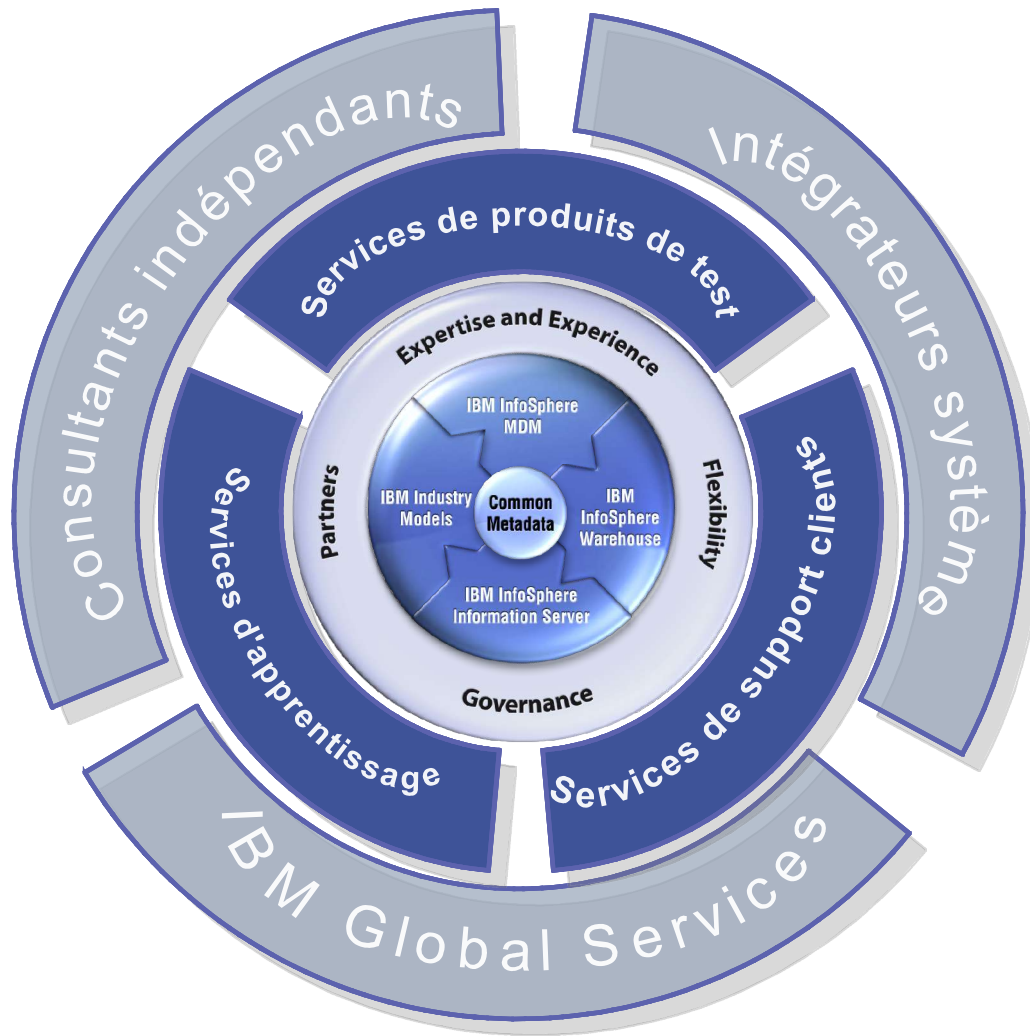


- *Outils ETL*
- *Plates-formes de veille économique*
- *Entreposage de données*
- *Outils de qualité des données*
- *Outils d'intégration des données*
- *Intégration des données client*

**InfoSphere**<sup>TM</sup>

# Offres de services InfoSphere

Fourniture d'un programme assurant le succès des projets



- Centre d'excellence pour l'intégration des données et la gestion des données maîtresses (MDM)
- Méthodologie Iterations®
- Conception d'architecture/Support
- Formation et mentoring
- Modèles et accélérateurs
- Consultations virtuelles
- Certification



# Les entreprises ont besoin d'un agenda d'informations

*Une approche capable de générer de la valeur métier à partir des informations*

## Stratégie

**Création d'une vision permettant de faciliter les prises de décisions et d'aider les entreprises à déterminer la meilleure méthode d'atteinte des objectifs métier**

**Implémentation de règles entre secteurs d'activité et de pratiques de gestion, d'utilisation, d'améliorations et de protection des informations**

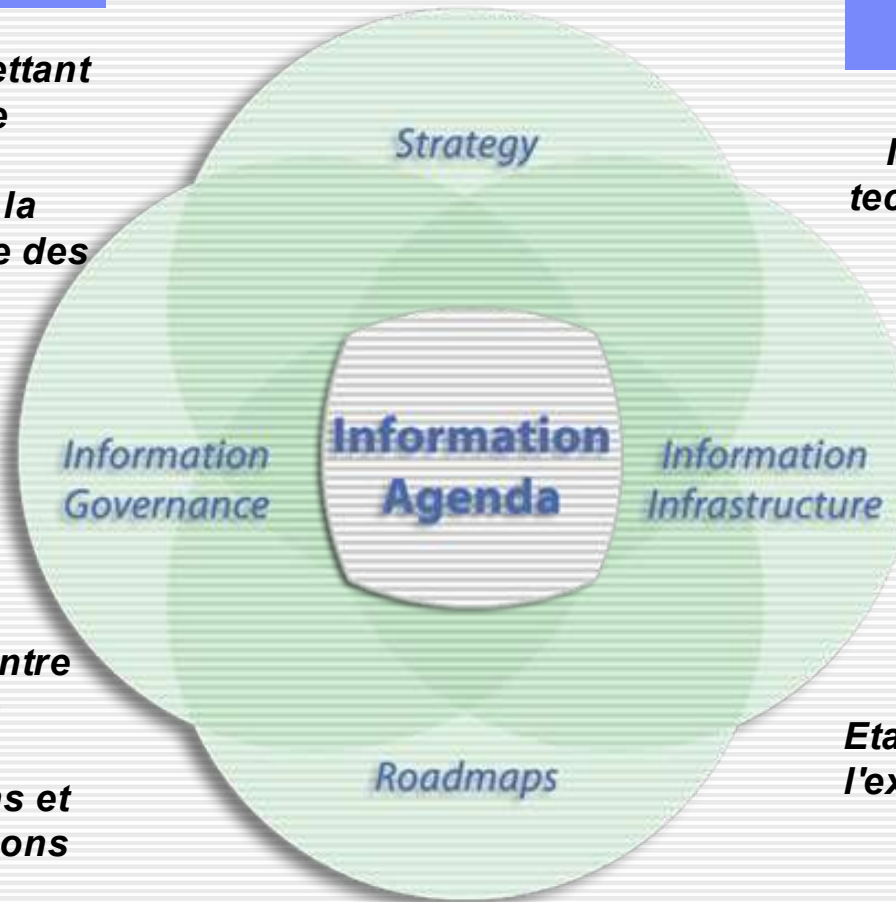
## Gouvernance des informations

## Infrastructure d'informations

**Identification des composants technologiques et des capacités à établir une infrastructure d'informations**

**Etablissement d'un plan pour l'exécution de projets visant à générer des retours sur investissement à court et à long terme**

## Programme





# La suite InfoSphere constitue un point de départ critique pour votre agenda d'informations



# L'atout d'IBM InfoSphere

La fourniture d'informations fiables pour réaliser l'optimisation métier

- *Plate-forme intégrée facile à déployer*
- *Accélération de la valeur*
- *Evolutivité simplifiée, à coût réduit*
- *Accélération propre aux différents secteurs d'activité*
- *Intégration plus large et plus approfondie*
- *Protection de votre investissement*

The logo for COGNOS, featuring the word in a bold, red, sans-serif font.

**Business Optimization**

A graphic showing a blue rounded rectangle with a background of a pie chart and data points. The text "Business Intelligence & Performance Management" is written in white on the right side.

Business Intelligence  
& Performance Management

The logo for InfoSphere, featuring the word in a green, sans-serif font.A graphic showing a blue rounded rectangle with a background of a server rack. The text "Information Integration, Warehousing, & Management" is written in white on the right side.

Information Integration,  
Warehousing, & Management

A graphic showing a blue rounded rectangle with a background of server racks. The text "Data Management" is written in white on the left side.

Data Management

A graphic showing a blue rounded rectangle with a background of server racks. The text "Content Management" is written in white on the right side.

Content Management

