

Des solutions IBM contre les menaces informatiques complexes et sophistiquées.

L'offre IBM Infrastructure Threat Mitigation Services





INFORMATION BREACHED



RÉPONDRE PLUS EFFICACEMENT À L'AGGRAVATION DES MENACES.

Il n'y a pas si longtemps, les réseaux informatiques présentaient généralement peu de points vulnérables, face à un nombre de menaces limité. Le trafic se mesurait en mégaoctets. Les applications concernaient le courrier électronique ou Internet. Et la règle était de refuser l'accès.

Puis, la complexité de l'environnement – opérationnel et informatique (IT) – a augmenté de façon exponentielle. De même que les vulnérabilités et les menaces.

Aujourd'hui, les réseaux transportent des gigaoctets. Les applications réseau sont au cœur de l'activité des entreprises. Et les politiques par défaut tendent à autoriser les accès. Résultat : des failles béantes. Des milliers de cibles potentielles. Et une cybercriminalité qui devient une véritable industrie.

Les attaques qui exploitent les failles de sécurité s'intensifient, et leur forme est plus pernicieuse que jamais. Une intrusion peut passer inaperçue – et être fatale pour l'entreprise.

La parade doit être aussi fulgurante que l'attaque.

Comment une organisation peut-elle se défendre ? Pas question de répondre après l'attaque : dès lors qu'une vulnérabilité est percée, les cyberdélinquants peuvent l'exploiter de façon intensive. Et ils frappent plus vite que jamais. Aujourd'hui, il faut anticiper.

Il est cependant difficile d'imaginer qu'une entreprise puisse faire face par ses propres moyens. Il peut falloir six à neuf personnes à plein temps pour assurer une sécurité permanente – pour un seul système. Et même si les ressources humaines sont disponibles, la sécurité nécessite des outils sophistiqués et des compétences pointues, la capacité de répondre aux situations d'urgence et la connaissance des méthodes, des tendances et des technologies d'attaque les plus récentes.

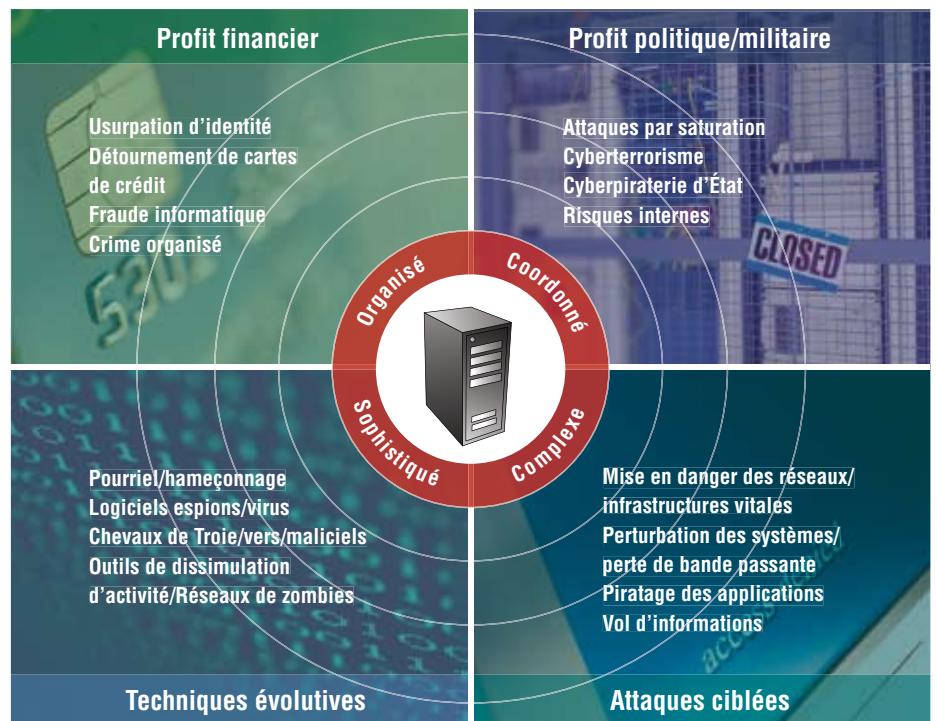
Quant aux solutions ponctuelles, elles ne sont pas efficaces contre les menaces complexes. La protection des environnements intégrés modernes requiert une approche puissante, globale et proactive, avec une capacité d'anticipation qui permette de réduire les risques.

IBM : une offre de sécurité très complète

L'offre IBM Internet Security Systems™ (ISS) comprend des solutions intégrées conçues pour sécuriser l'environnement de travail de l'entreprise et fournir des fonctions de gestion assurant la protection de l'infrastructure IT.

IBM propose une approche globale fondée sur des services de sécurisation gérés de haut niveau. Ces services doivent leur efficacité à des ressources de recherche et de développement sans équivalent et à la capacité de ciblage des besoins et d'intégration des solutions d'IBM. Les solutions IBM couvrent cinq grands domaines :

- IBM Data Security Services : protéger les informations contre les menaces aussi bien sur leur lieu de stockage qu'en cas de transfert





- **IBM Infrastructure Threat Mitigation Services** : aider les organisations à anticiper les menaces – protection des réseaux et des points terminaux, sécurisation préservant l'intégrité des applications et services de gestion des vulnérabilités
- **IBM Physical Security Services** : intégrer la vidéosurveillance numérique avec les systèmes réseau et informatiques
- **IBM Identity and Access Management Services** : concevoir, mettre en œuvre, déployer et maintenir un système intégré de gestion des identités
- **IBM Security Governance Services** : évaluer les pratiques de sécurité au regard des besoins opérationnels de l'entreprise

Une protection proactive et préventive

IBM Infrastructure Threat Mitigation Services peut lutter efficacement contre les maliciels (malware, ou logiciels malveillants), qui sont à l'origine d'importantes pertes financières pour les entreprises. Les services IBM couvrent quatre domaines concernant la sécurisation des accès et la protection des ressources :

- **Protection des réseaux** : prévention globale et détection des menaces
- **Protection des points terminaux** : surveillance des points terminaux et solutions sécurisées pour les accès distants
- **Intégrité des applications** : sécurisation des applications et des informations
- **Gestion de la sécurité et des failles** : définition et gestion proactives des pratiques de sécurisation de l'entreprise et du respect des obligations réglementaires associées

Une protection rapide et virtuelle

IBM Virtual Patch® offre une fonction exclusive qui protège les ressources IT sans nécessiter de correctif physique. Si une analyse du réseau détecte des points vulnérables, un spécialiste IBM ISS peut protéger la totalité du réseau ou des serveurs déterminés en bloquant l'accès à ces failles jusqu'à l'installation du correctif, optimisant la capacité opérationnelle et favorisant la réduction des coûts.

Ensemble, ces services proposent une approche intégrée de la sécurité, adossée à d'importants efforts de recherche et développement. Et leur mode de délivrance offre aux entreprises le choix et la souplesse qu'elles requièrent dans la mise en œuvre des technologies de sécurisation.

La X-Force IBM

L'équipe de recherche et développement X-Force® d'IBM Internet Security Systems, au cœur de nos services de sécurisation, se consacre à la recherche et à l'analyse des vulnérabilités pour développer des techniques de protection préventives.

Par sa connaissance des outils et des techniques employés dans les attaques, la X-Force est capable de développer des correctifs couvrant des catégories entières de risques au lieu de menaces isolées. Sa mission consiste à mettre au jour et à expertiser les failles, à collecter les données recueillies par plusieurs équipes de veille, à surveiller et à analyser les menaces Internet 24 heures sur 24 et à les signaler en temps réel.

IBM Professional Security Services

Architecture et conception, développement de règles, évaluations, renforcement du personnel en place, support des programmes de compliance... l'offre IBM Professional Security Services propose une approche globale et de bout en bout de la réduction des risques.

Ces services peuvent couvrir une large palette de bilans de sécurité et d'évaluations des lacunes par rapport aux normes de sécurité PCI (Payment Card Industry), aux bonnes pratiques ISO 17799, aux standards sectoriels et aux différentes législations – respect des exigences du Conseil fédéral de surveillance des institutions financières (FFIEC), des lois FISMA (Federal Information Security Management Act), Gramm-Leach-Bliley, HIPAA (Health Insurance Portability and Accountability Act), Sarbanes-Oxley, etc.

IBM Managed Security Services

IBM propose également une gamme complète de services gérés couvrant les réseaux, les serveurs et les postes de travail – ainsi que les systèmes de détection et de prévention des intrusions, les pare-feu, les réseaux privés virtuels (RPV), le courrier électronique et les services Internet.

IBM Managed Security Services peut apporter rapidement la protection nécessaire pour optimiser la continuité opérationnelle et la productivité de l'entreprise, et pour assurer et améliorer sa compliance. Les études d'IBM ont établi que les services gérés pouvaient réduire de 55 % le coût de la sécurisation.



Pourquoi choisir IBM ?

L'offre de services gérés et non gérés d'IBM est conçue pour réduire efficacement les risques dans un monde où les menaces sont de plus en plus organisées, complexes et sophistiquées.

Nous fournissons des services de sécurisation à plus de 12 000 organisations dans le monde, avec un taux de satisfaction de 94 %. Et nous avons été les premiers, dans le secteur des technologies de l'information, à être reconnus par J.D. Power and Associates pour l'excellence de nos services d'assistance et de support à l'échelle mondiale dans le cadre du programme Certified Technology Service and Support. L'approche d'IBM, indépendante des fournisseurs, permet d'accéder 24 heures sur 24 à des solutions de sécurité haut de gamme, notamment via notre solution de portail Virtual Patch. La X-Force, dont les travaux de

recherche et développement forment le socle de nos solutions et de nos services, est l'une des équipes les plus réputées du marché dans le domaine de la sécurité.

Pour en savoir plus

Pour en savoir plus sur IBM Infrastructure Threat Mitigation Services et sur les autres offres IBM Internet Security Systems, veuillez contacter votre Représentant IBM ou visitez :

ibm.com/services/fr

© Copyright IBM Corporation 2008

Compagnie IBM France
Tour Descartes - La Défense 5
2, avenue Gambetta
92066 Paris La Défense Cedex

Imprimé en France
03-08
Tous droits réservés

IBM, le logo IBM, BladeCenter, Internet Security Systems, Proventia, Rational, SiteProtector, System p, System z, Tivoli, Virtual Patch et X-Force sont des marques d'International Business Machines Corporation aux États-Unis et/ou dans certains autres pays.

Les autres noms de société, de produit et de service peuvent appartenir à des tiers.

Le fait que des produits ou des services IBM soient mentionnés dans le présent document ne signifie pas qu'IBM ait l'intention de les commercialiser dans tous les pays où elle exerce une activité.

IBM propose des solutions de sécurité complètes incluant un large éventail de services, de logiciels et de matériels :

Services

- Bilans sécurité
- Threat Prevention and Mitigation Services—IBM ISS
- IBM Managed Security Services
- IBM Digital Video Surveillance
- IBM Identity and Access Management Services
- Regulatory and Compliance Services
- IBM Data Security Services

Logiciels

- IBM Rational® Method Composer
- Produits IBM Tivoli®
- Produits IBM Proventia®
- Produits Consul

Matériels

- Serveurs IBM System z™, IBM System p™ et IBM BladeCenter®
- Boîtiers réseau Proventia