

Familia del software IBM WebSphere Portal de IBM  
Su mundo. A su manera.



Software **WebSphere**

**Soluciones de portales más rápidas,  
más fáciles y más convincentes: su  
mundo, a su manera.**





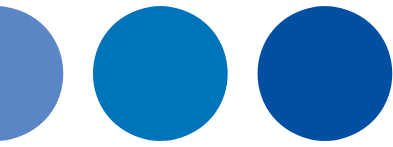
¿Qué compañía no estaría encantada de “volver locos” a sus clientes, proveedores, socios y empleados con una nueva interfaz dinámica? ¿O de captar nuevas oportunidades con más rapidez y menos esfuerzo? ¿Y que pasaría si todo esto pudiera realizarse al tiempo que se mejora la administración del desempeño y se reducen los costos y la complejidad del negocio? Esto podría sonar demasiado bueno para ser cierto, ¿no es así?

Los negocios como el suyo enfrentan retos como estos, y muchos más, todos los días. Las necesidades de reducir los costos de la tecnología de la información, de maximizar el valor de la información y de permitir una colaboración más eficaz a través de ambientes que se adapten con facilidad pueden atenderse a través de un portal. Y ésta es la base de las más recientes ofertas de la familia IBM WebSphere® Portal; se trata no sólo de satisfacer las expectativas de los usuarios y las demandas de los negocios siempre cambiantes, sino de excederlas.

## SU MUNDO

—la gente, los procesos, la información y las aplicaciones para los clientes, los proveedores, los socios y los empleados—  
trabajando juntos A SU MANERA.





Duke Medicine mejora el ofrecimiento de atención médica y la satisfacción de los pacientes a través de una mejor colaboración.

La familia WebSphere Portal se caracteriza por innovaciones y mejoras que continúan la tradición de IBM de ofrecer de manera congruente una plataforma sumamente flexible y confiable que ayuda a las organizaciones a entregar soluciones de alto valor basadas en la Web para los clientes, los proveedores, los socios y los empleados. En específico, el software WebSphere Portal puede ayudarle a la eficiencia operativa de su organización al ofrecerles soluciones flexibles y una visión personalizada de todo su negocio, así como un ambiente de trabajo basado en los roles que combinan el contenido personalizado con las capacidades colaborativas. Éste le ofrece la habilidad de brindarle al usuario una experiencia unificada en un punto único de interacción personalizada con las aplicaciones, los contenidos, los procesos de negocios y la gente.

**Una oportunidad:** El ambiente de la tecnología de la información de Duke Medicine se había vuelto desconectado en gran medida como resultado de iniciativas aisladas de la tecnología de la información soportadas por múltiples vendedores de la tecnología de la información. Para la organización resultó difícil y caro el lanzamiento de nuevos servicios y el garantizar la entrega fluida de información a los encargados de ofrecer la atención y a los pacientes en todos sus hospitales y centros ambulatorios, -- lo que provocó frustración generalizada. La organización necesitaba mejorar su prestación de atención médica y construir una base más segura para el cuidado que se centrara en los pacientes;-- tarea que no resultaba menor.

**Una solución en acción a través de un portal:** Una de las iniciativas clave fue lanzar un nuevo portal para los pacientes utilizando el software IBM WebSphere Portal, IBM WebSphere Portlet Factory, IBM Workplace™ Web Content Management™ y IBM Tivoli® Identity Manager. HealthView™ ofrece a los pacientes acceso a una amplia gama de información, -- desde la facturación hasta los resultados de laboratorio, -- y mejora la comunicación con los proveedores de la atención médica, lo que permite a los pacientes volverse participantes activos de su propia atención. Con esta tecnología, Duke ha sido capaz de ampliar el valor de sus inversiones operativas y clínicas existentes y de lograr una mayor flexibilidad en su respuesta a las cambiantes necesidades del ofrecimiento de atención; sin mencionar el tener pacientes más satisfechos.



Innovación. Capacidad de uso mejorada. Más rápido de promover. Capacidad de respuesta y flexibilidad. Comunicación y colaboración simplificadas.

## Cómo ofrecer soluciones impactantes —y que otorguen facultades— a través de un portal

El software IBM WebSphere Portal le ayuda a facilitarle el trabajo al permitirle ser más receptivo, flexible y eficaz que nunca dado que satisface las expectativas que enfrenta todos los días. El software WebSphere Portal hace fácil configurar un portal para su Compañía -- fácil para que el área de tecnología de la información cree el portal y fácil para que los usuarios obtengan la información y a la gente necesitan para realizar sus trabajos.

Con la familia WebSphere Portal, su Compañía puede ofrecerle a sus empleados, socios, proveedores y clientes portales que soporten las características intuitivas de Web 2.0 y permiten procesos de negocios, administración de contenidos, colaboración, tableros de resultados y más. Los portales ofrecen el potencial de brindar resultados de negocios reales en toda su organización, mientras que el

Software WebSphere Portal le ofrece los servicios integrales de un portal necesarios para brindarle al usuario una experiencia unificada en un punto único de interacción personalizada con las aplicaciones, los contenidos, los procesos de negocios y la gente.

El marco subyacente de WebSphere Portal le brinda servicios comunes —como control de acceso, integración, administración y presentación— en todos los ambientes de la tecnología de la información. Es mucho más que sólo una de las principales soluciones de portales; es una inversión estratégica en una plataforma de IBM probada, que puede ampliarse y que está basada en estándares; una plataforma diseñada para ayudarle a seguirle el ritmo a las demandantes necesidades de su negocio en un entorno en línea.

Se trata de WebSphere Portal y de Web 2.0; esto es lo que puede cambiar la forma en que hace negocios.



## El software WebSphere Portal — una base sólida y flexible

Como la base de la familia de WebSphere Portal, el software WebSphere Portal Server ofrece los servicios principales de un portal como los accesos a las aplicaciones y a los contenidos con base en los roles, las búsquedas, la personalización y la seguridad, junto con los nuevos desarrollos de los componentes modulares denominados portlet y las capacidades de Web 2.0, lo que permite experiencias excepcionales para los usuarios que incluyen un elevado nivel de capacidad de respuesta y de uso. Éste puede integrarse con la colaboración, la seguridad y los sistemas de búsqueda ampliados de otros proveedores y, aún así, ofrecer un punto de acceso confiable a su información, sus aplicaciones y su gente.

Estas ofertas clave de los portales abordan ambientes específicos:

**El software IBM WebSphere Portal Server** -- ofrece las bases de los servicios de WebSphere Portal y sirve como la piedra angular de todas las ofertas de WebSphere Portal.

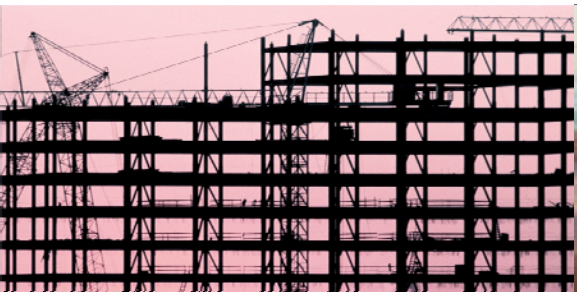
**El software IBM WebSphere Portal Enable** -- incluye todas las características del software WebSphere Portal Server más una importante funcionalidad agregada para el flujo de trabajo y la administración de contenidos que soporta las aplicaciones y los procesos centrales del negocio.

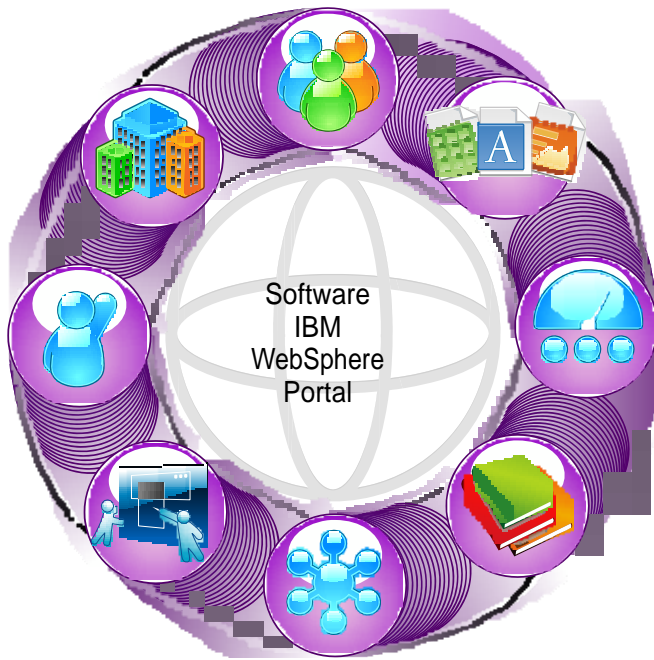
**El software IBM WebSphere Portal Extend** -- incluye las capacidades del software WebSphere Portal Enable además de otras capacidades más robustas para la colaboración y los formularios electrónicos.

**El software IBM WebSphere Portal Express** -- ofrece un conjunto integral de un portal con funcionalidad instantánea y lista para usarse, así como características para la colaboración y la administración de documentos, diseñadas para los negocios de tamaño mediano y pequeño, y para los departamentos dentro de organizaciones más grandes.

**El software IBM WebSphere Portal Enable para z/OS** -- empareja el liderazgo en portales empresariales del software con la confiabilidad distintiva de la plataforma z/OS® de IBM.

Sólo la tecnología IBM WebSphere Portal puede dar servicio a las organizaciones, los usuarios finales, los tipos de aplicaciones y los conjuntos de habilidades de los desarrolladores con una base común diseñada para ser susceptible de escalarse, flexible, fácil de utilizar, fácil de implementar y adaptable a las demandas de los usuarios.





## Acelere las soluciones para mantener el ritmo con sus dinámicas necesidades de negocios.

Construidos con base en la familia WebSphere Portal, los aceleradores preempacados y flexibles de IBM® para el software WebSphere Portal “encajan” con facilidad en su ambiente existente para atender desafíos de negocios específicos, ampliar inversiones existentes y simplificar implementaciones del portal. También le ayudan a acortar los tiempos de implementación y a acelerar el tiempo para obtener valor a través de la atención de necesidades de negocios específicas.

**IBM® Dashboard Accelerator.** Vincula los objetivos estratégicos con la información del desempeño en tiempo real utilizando tableros de resultados y tarjetas de puntuaciones dinámicos. Incluye integraciones con los sistemas de inteligencia de negocios (BI) populares -- y también agrega la habilidad de ampliar los tableros de resultados a plataformas múltiples, como el software IBM Lotus Notes®, IBM Lotus® Quickr™ e IBM Lotus Sametime®, sin necesidad de desarrollos adicionales. Esto simplifica la entrega de tableros de resultados a más usuarios con menos esfuerzo -- para obtener un valor mayor.

**IBM® Business Process Accelerator.** Acelera la implementación de los procesos de negocios al ofrecer formatos electrónicos como parte de las aplicaciones de negocios compuestas, presentados y personalizados en el software WebSphere Portal. Para ofrecer un espectro incluso más amplio de capacidades de administración de procesos de negocios, esta oferta también soporta la integración con el software IBM WebSphere Process Server e IBM FileNet® P8 Business Process Manager.

6

**INTERACTÚE**—Exceda las expectativas de los usuarios con una interfaz rica y receptiva.

**RESPONDA**—Capte nuevas oportunidades de negocios con más rapidez y facilidad.

**ADAPTE**—Ayude a reducir los costos y la complejidad con una mejor administración del desempeño.



Es SU MUNDO.

Trabájelo A SU MANERA.

# ACELERE el tiempo para obtener valor.

Los aceleradores de IBM encajan con facilidad en el software WebSphere Portal para ofrecer características clave que incluyen mensajería instantánea, servicios de redes sociales, espacios de colaboración equipos, administración de documentos, formularios electrónicos, búsqueda avanzada, aprendizaje electrónico, autoservicio de recursos humanos y otras capacidades instantáneas que ayudan a acelerar el tiempo para obtener valor.

**IBM® Content Accelerator.** Construya y administre sitios intranet y extranet robustos y de elevado valor de la Web y cree y personalice con facilidad contenidos utilizando herramientas intuitivas con base en la Web. Las mejoras recientes incluyen plantillas de autoría simplificadas para la rápida entrega de más tipos de contenidos (como los blogs) y para una edición de contenidos en línea más rica; -- esto da a los usuarios de negocios más facultades para mantener los contenidos de la Web actualizados y exactos.

**IBM® Collaboration Accelerator.** Dirija la colaboración en equipo y la eficiencia con ambientes de trabajo en equipos dinámicos, mensajería instantánea, conferencias en tiempo real a través de la Web, acceso a los perfiles de la gente y los directorios, marcadores sociales y herramientas comunitarias. Las mejoras incluyen opciones para compartir contenidos y estrechar la integración entre las ofertas incluidas de IBM Lotus Quickr e IBM Lotus Connections para obtener una mejor experiencia de colaboración general para los usuarios.

**IBM® Self-service Accelerator.** Ofrece acceso directo a la información y las transacciones personalizadas de autoservicio.

**IBM® Learning Accelerator.** Aproveche una forma eficaz y redituable de administrar sus programas y actividades de capacitación. Tenga acceso a un ambiente de aprendizaje personalizado en línea para el aprendizaje "justo a tiempo" dentro del contexto de las actividades laborales de todos los días.

**IBM® Enterprise Suite Accelerator.** Soporte una amplia gama de proyectos de portales en toda su empresa conectada con un paquete integrado de contenidos, colaboración, tableros de resultados, formularios y ricas capacidades de soporte al cliente. Ahora con las versiones actualizadas de IBM Content y Collaboration Accelerators y más opciones integradas.





Lamborghini acelera el tiempo para obtener valor a través del autoservicio de sus concesionarios.

**Una oportunidad:** Esta Compañía de autos clásicos había estado manejando sus comunicaciones con la red de concesionarios a través de canales tradicionales como el teléfono, el correo y el correo electrónico durante años. Sin embargo, esto generaba enormes cargas de papeleo y dificultaba el soportar las operaciones globales con oportunidad debido a las diferencias de los husos horarios.

**Una solución en acción a través de un portal:** Después de darse cuenta de que podría atender estos problemas en gran medida proporcionando acceso con base en un navegador a sus sistemas centrales a través de un portal Web, Lamborghini implementó un portal Web basado en las tecnologías de IBM Lotus y Web-Sphere e incluyó una intranet corporativa en la solución. Ahora, los concesionarios pueden hacer los pedidos de los automóviles y las refacciones con facilidad a través de una interfaz simple y pueden trabajar juntos para comercializar las refacciones de los modelos clásicos, -- sin preocuparse sobre la hora al otro lado del mundo.

## Exceda las expectativas de los usuarios con una interfaz rica y receptiva para los usuarios

Se requieren muchos esfuerzos para impresionar a los usuarios familiarizados con la Web de hoy en día, sea que se trate de clientes, proveedores, socios o empleados. Éstos esperan que sus aplicaciones Web —en la oficina, durante un trayecto o en casa— les ofrezcan una experiencia rica y convincente. Es simple el cómo trabajan mucho mejor así. Así que, ¿cómo presenta usted una interfaz que sobresalga?

Con las avanzadas características del software WebSphere Portal usted puede crear estos tipos de interfaces que satisfagan las experiencias de los usuarios. Por ejemplo, usted puede:

Acelerar las interacciones de los usuarios. Las características de Web 2.0 le ayudan a reducir el tiempo total de recarga de las páginas, lo que le permite un procesamiento más rápido para una mejor capacidad de respuesta, así como reducir el ancho de banda para un mejor desempeño.

Mantenga la sencillez. La capacidad de etiquetado semántico de Live Text ofrece a los usuarios acceso rápido y directo a información contextual adicional con sólo hacer clic y sin necesidad de navegar desde la tarea en la que se encuentre en ese momento. No hay necesidad de programación; los usuarios simplemente etiquetan el margen, -- lo cual es perfecto para aquellos usuarios que no están familiarizados con el lenguaje HTML.





## Responda a nuevas oportunidades de negocios a través de la reutilización de lo que ya tiene en la actualidad —con más rapidez y facilidad que nunca

Con frecuencia, los requerimientos de negocios que cambian con rapidez generan oportunidades sin precedentes. Pero, ¿su organización está equipada para aprovechar lo que aparece en su camino? Para responder con rapidez, las organizaciones como la suya deben facultar a los usuarios de las unidades de negocios y de las líneas de negocios (LOB) para que desplieguen y adapten con rapidez sus experiencias con la Web. Éstos no pueden darse el lujo de empezar de cero. Necesitan hacerlo reutilizando los activos basados en la Web y las inversiones en la tecnología de la información con los que ya cuentan.

A través de la redefinición de los objetivos de estos activos existentes en las nuevas aplicaciones basadas en un portal, IBM puede ayudar a las organizaciones a realizar un valor agregado y un rendimiento sobre la inversión incremental.

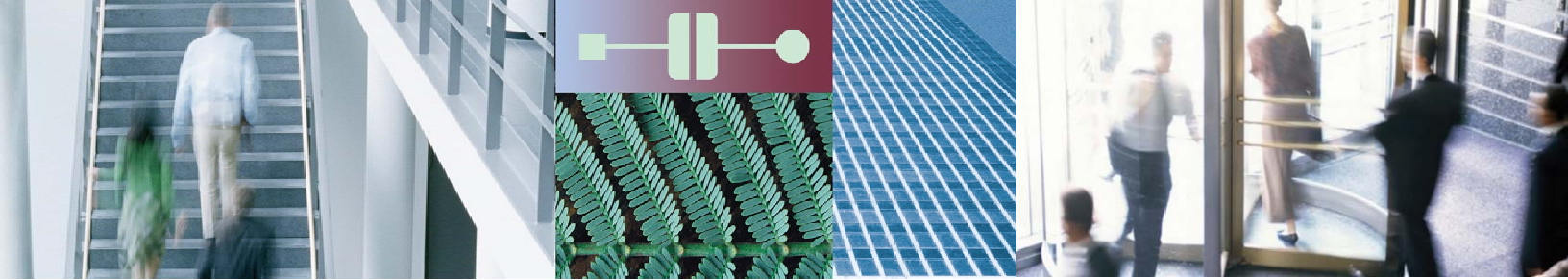
**Cree nuevos sitios Web en minutos.** Al combinar varias acciones administrativas en un único módulo portlet, la característica del asistente Site Wizard le permite crear nuevos portales virtuales totalmente funcionales.

**Personalice las experiencias de los usuarios.** La funcionalidad Theme Customizer mejorada permite a la gente crear nuevas experiencias de portales al permitirles modificar la apariencia y el ambiente del sitio del portal; -- todo, desde logotipos y titulares hasta las fuentes y la forma de navegación, -- sin necesidad de codificación o de la participación del área de tecnología de la información.

**Agregue nuevas funcionalidades con rapidez.** La nueva capacidad de edición visual IBM WebSphere Portlet Factory 6.1 permite que los módulos portlets de todos los tipos — incluidos aquellos activos de acceso existentes del área de tecnología de la información— se presenten en el momento designado, lo que acelera el desarrollo de los módulos portlet.

**Abra ventanas en los sistemas existentes con más facilidad.** Web Application Integrator facilita el integrar las aplicaciones Web existentes directamente en un portal, lo que permite que las aplicaciones Web se fusionen en aplicaciones dinámicas y compuestas basadas en un portal; esto conserva e incrementa el valor de las inversiones existentes en la tecnología de la información.





## Reduzca los costos, la complejidad y el mantenimiento de la implementación con una mejor administración del desempeño.

Sin importar el tamaño de una organización, el número de usuarios, la complejidad y los tipos de las aplicaciones Web entregadas, el contener los costos de implementación y garantizar la disponibilidad y la capacidad de respuesta de las aplicaciones requiere un enfoque continuo. IBM comprende estos desafíos y continúa ofreciendo mejoras e innovaciones que ayudan a facilitar la implementación y el mantenimiento de los portales Web de su organización.

En específico, con el software WebSphere Portal usted puede beneficiarse de los siguientes elementos:

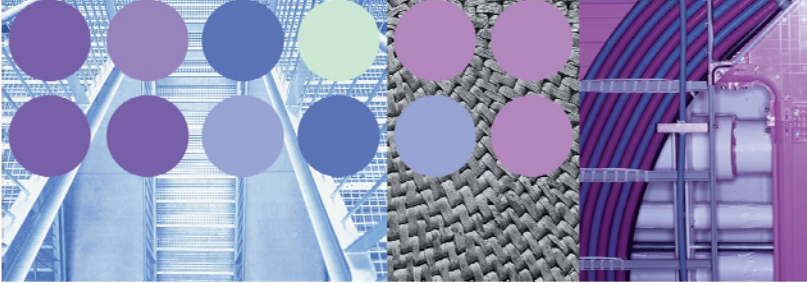
- **Una mejor administración de los sitios** ayuda a reducir los tiempos desde el montaje hasta la producción.
- **Las capacidades mejoradas del monitoreo del desempeño** permiten el monitoreo del desempeño del portal y de los módulos portlet durante el desarrollo,-- con el fin de ayudar a optimizar el desempeño antes de la implementación.
- **La identificación y la resolución de problemas** con más rapidez y con un asistente de soporte mejorado ayudan a facilitar la ubicación de los problemas, su resolución y la presentación de los informes correspondientes.
- **Una mejor disponibilidad** de los módulos portlet a través del soporte para las Máquinas Virtuales Java™ (JVMs) opcionales múltiples permite el aislamiento independiente de módulos portlet críticos para la misión lo que ayuda a garantizar el desempeño de los módulos portlet.

## Potencie y proteja su experiencia unificada para los usuarios

Los portales que usted ha construido, implementado y a los que ha dado mantenimiento utilizan una tecnología rica en seguridad de IBM que aprovecha el software WebSphere Portal para soportar transacciones personalizadas y de alto volumen. Los servicios de autenticación y control de acceso para las aplicaciones y los recursos empresariales y basadas en la Web pueden ayudarle a proteger la conectividad de los clientes, proveedores, empleados y socios comerciales y, en última instancia, ayudarle a construir la confianza entre los usuarios.

Ahora más que nunca, el software WebSphere Portal le ayuda a administrar con eficacia el crecimiento de su negocio conforme sus sistemas de la tecnología de la información se vuelven más complejos, al mismo tiempo, también le ayuda a controlar los crecientes costos de administración y a atacar directamente las dificultades que conlleva la implementación de políticas de seguridad en un amplio rango de los recursos de las aplicaciones y de la Web. ¿El resultado? Sus clientes y socios pueden utilizar sus portales con seguridad y confiabilidad, al tiempo que usted ayuda a reducir el tiempo de implementación y a disminuir los costos de mantenimiento de las nuevas aplicaciones.





## Su mundo, a su manera — con la solución de portal correcta

El software IBM WebSphere Portal le permite desarrollar, implementar y mantener portales rentables desde los destinados a un pequeño número de usuarios hasta portales sofisticados, para empresas multinacionales que soporten millones de usuarios. Con su instalación mejorada y facilidad de uso, el software WebSphere Portal puede ayudarle a construir un ambiente de trabajo en línea colaborativo que conecte a toda su comunidad de negocios, -- con más rapidez y facilidad que nunca.

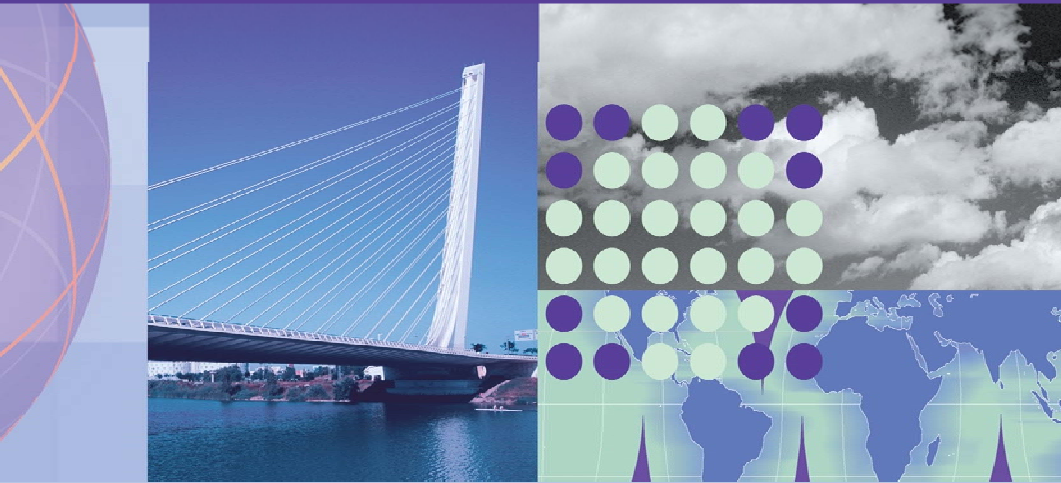
Si bien el software WebSphere Portal continua ofreciéndole un portal de primera línea, administración de contenidos, colaboración, integración de negocios y tecnología para la seguridad que le ayudan a mejorar la productividad de sus empleados y a incrementar la lealtad de los clientes, este software también hace más que eso. El software WebSphere Portal puede ayudarle a exceder las expectativas de los usuarios, a responder a nuevas oportunidades de negocios y a reducir los costos de implementación, la complejidad y el mantenimiento, con una eficacia sin precedentes.



## Las capacidades enriquecidas de la Web ayudan a la NFL a anotarse un triunfo con sus seguidores.

**Una oportunidad:** No obstante que en 1997 la NFL fue la primera liga deportiva en desarrollar un sitio Web sólo para los medios, esa tecnología ya estaba desactualizada 10 años después. El sitio Web para los medios y otros sitios externos habían quedado desactualizados conforme los usuarios se habían vuelto más experimentados y acostumbrados a las capacidades más sofisticadas de la Web. La organización deseaba actualizar el sitio Web a una plataforma de portal extranet más robusta que pudiera soportar múltiples portales hechos a la medida.

**Una solución en acción a través de un portal:** La NFL adoptó un portal extranet para los medios basado en el software IBM WebSphere Portal y IBM Workplace Web Content Management y sentó los cimientos para un futuro de sitios personalizados desarrollados con rapidez. Ahora, este portal ofrece más contenido en formas más accesibles, así como administración de contenidos automatizadas y una administración del sitio más sencilla. Asimismo, busca una administración de contenidos y un acceso más fácil y rápido, lo que ayuda a incrementar la eficiencia y la productividad tanto para el personal de la NFL como para los reporteros de los medios. Este ambiente amigable para los medios genera buena voluntad y soporta el objetivo principal -- de promover el futbol profesional.



© Copyright IBM Corporation 2008

IBM Corporation  
Software Group  
Route 100  
Somers, NY 10589  
U.S.A.

Producido en Estados Unidos de Norteamérica  
Junio de 2008  
Todos los derechos reservados.

FileNet, IBM, el logotipo de IBM, Lotus, Lotus Notes, Notes, Quickr, Sametime, Tivoli, WebSphere, Workplace, Workplace Web Content Management y z/OS son marcas de International Business Machines Corporation en Estados Unidos, en otros países o en ambos.

Java y todas las marcas basadas en Java son marcas de Sun Microsystems, Inc. en Estados Unidos, en otros países o en ambos.

Los otros nombres de las compañías, los productos y los servicios pueden también ser marcas registradas o marcas de servicios de otros.

La información contenida en este documento se proporciona sólo con fines informativos. Si bien se han realizado esfuerzos para verificar la totalidad y exactitud de la información contenida en esta documentación, ésta se proporciona "sin modificación alguna" y sin garantía de ningún tipo, sea explícita o implícita. Además, esta información se basa en los planes y la estrategia de los productos actuales de IBM, mismos que están sujetos a cambios por parte de IBM sin previo aviso. IBM no será responsable de daños y perjuicios que surjan del uso de esta documentación o de cualquier otra documentación o que de alguna manera se relacionen con ésta. Nada de lo contenido en esta documentación pretende ni tendrá el efecto de constituir una garantía o declaración de IBM (o de sus proveedores o licenciarios) ni de modificar los términos y condiciones del contrato de otorgamiento de licencia aplicable que rige el uso del software de IBM.

## Para más información

Para conocer más sobre los productos y las soluciones de software de IBM WebSphere Portal o para descubrir cómo es que IBM puede ayudarle a desarrollar una estrategia de portales que satisfaga sus necesidades de negocios, póngase en contacto con su representante de IBM o con sus Socios de Negocios de IBM o visite la dirección:

[ibm.com/websphere/portal](http://ibm.com/websphere/portal)