

#IBMSeguridad2015



Situación Actual de la Ciberseguridad IBM RESPONDE

Bob Kalka, Vice Presidente, IBM Seguridad

2015 IBM
Security Summit



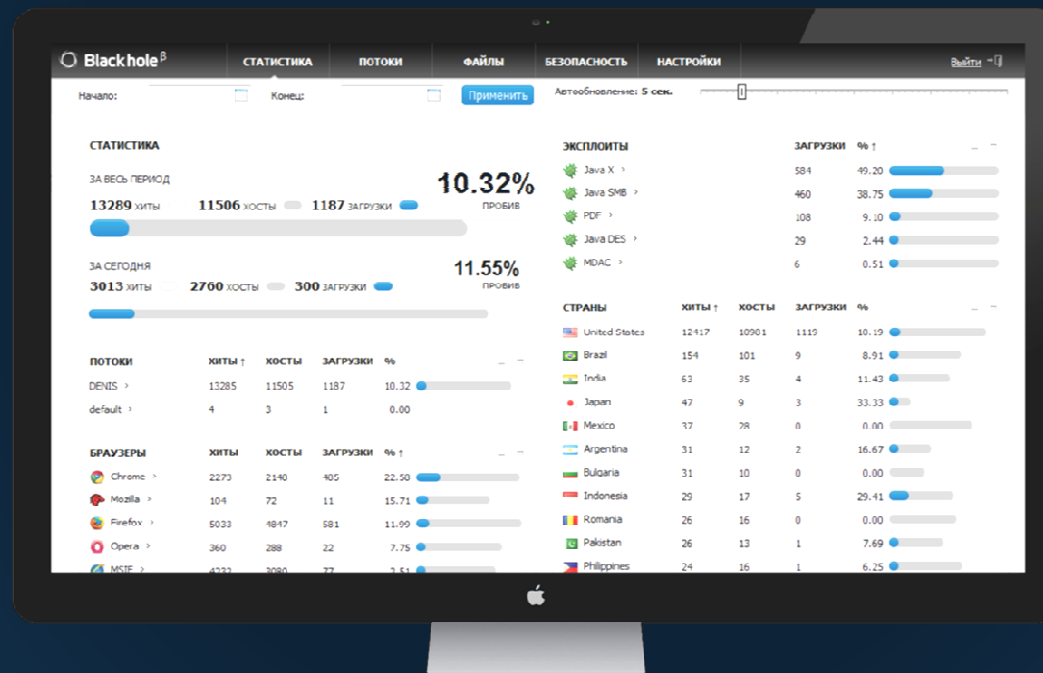
CAMBIO DE PARADIGMA en el cibercrimen

ORGANIZADO

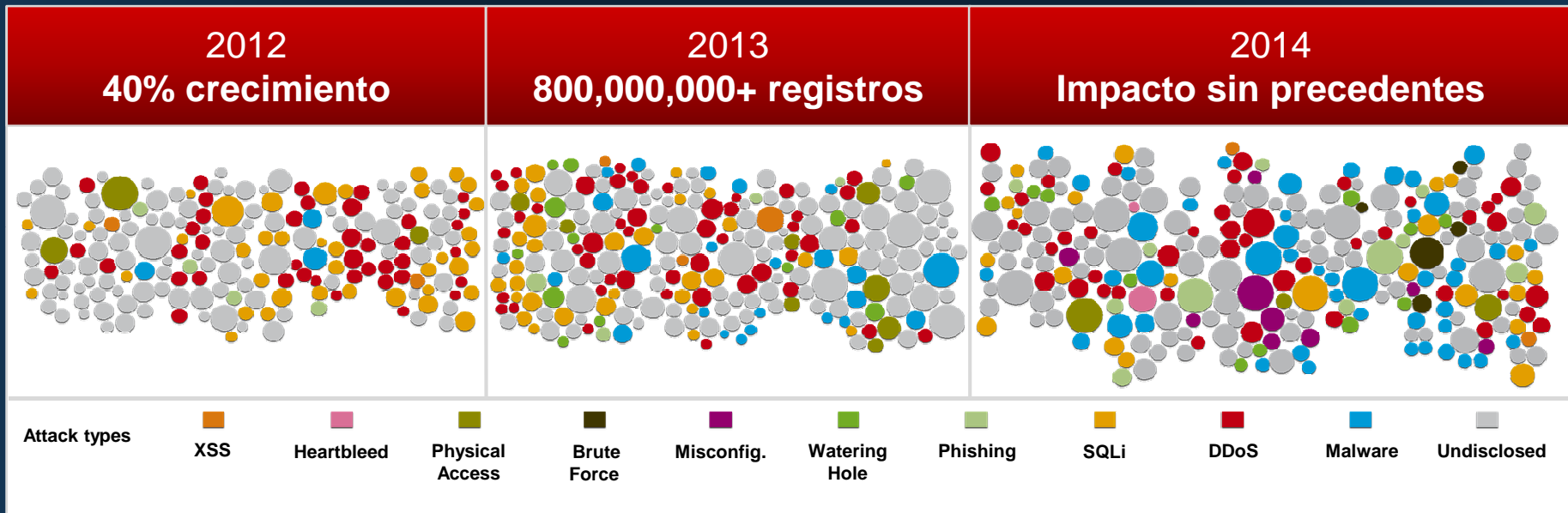
EN COLABORACIÓN

AUTOMÁTICO

Los cibercriminales utilizan INTELIGENCIA DE NEGOCIO



NADIE ES INMUNE



Source: IBM X-Force Threat Intelligence Quarterly – 1Q 2015



UNA NUEVA VISIÓN DE LA
SEGURIDAD

Estrategia de IBM Seguridad

1 Dar soporte al CISO



CISO, CIO, y a Otras Líneas de Negocio

2 Innovar

Tendencias Clave en Seguridad



Amenazas Avanzadas



Cloud



Movilidad e Internet de las Cosas



Normativas



Conocimiento

3 Segmentos

IBM Seguridad

Strategy, Risk and Compliance

Cybersecurity Assessment and Response

Security Intelligence and Operations

Advanced Fraud Protection

Identity and Access Management

Data Security

Application Security

Network, Mobile and Endpoint Protection

Advanced Threat and Security Research

Cuatro puntos clave de la seguridad de la información



**Optimizar sus
Estrategias de Seguridad**



**Detener las
Amenazas Avanzadas**



**Proteger
los Activos Críticos**



**Proporcionar Seguridad a
los Entornos Cloud
y en Movilidad**



Optimizar las estrategias de seguridad



Evaluar y mejorar la estrategia de seguridad

Proporcionar capacidades de seguridad de última generación

Obtener el apoyo de los expertos



Detener las amenazas avanzadas



Prevenir los ataques dirigidos en tiempo real

Detectar ataques con la seguridad inteligente

Defenderse contra el fraude web y el cibercrimen



Proteger los activos críticos



Usuarios y sus accesos

Los datos “Crown Jewels”

Aplicaciones

La red y los puestos de trabajo



Asegurar los entornos cloud y móviles



Proteger Cloud...

Administrar Accesos

Proteger los Datos

Ganar Visibilidad



Proteger la Movilidad...

Dispositivos

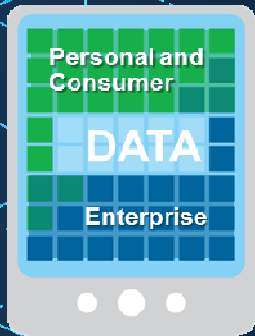
Aplicaciones

Contenido

Accesos

Utilizar cloud y la movilidad para reinventar la seguridad

Despliegue de 100.000 dispositivos móviles en 6 semanas



*Proteger
Dispositivos*

*Asegurar Contenidos
y Colaboración*

*Salvaguardar
Aplicaciones y Datos*

*Administrar Accesos
y Fraude*

Extender la Seguridad Inteligente

Adoptar cloud, pero no el riesgo

EMPLEADOS



BYOD



ON PREM



MOBILE



DETECTAR

Utilización de apps y acciones en la nube

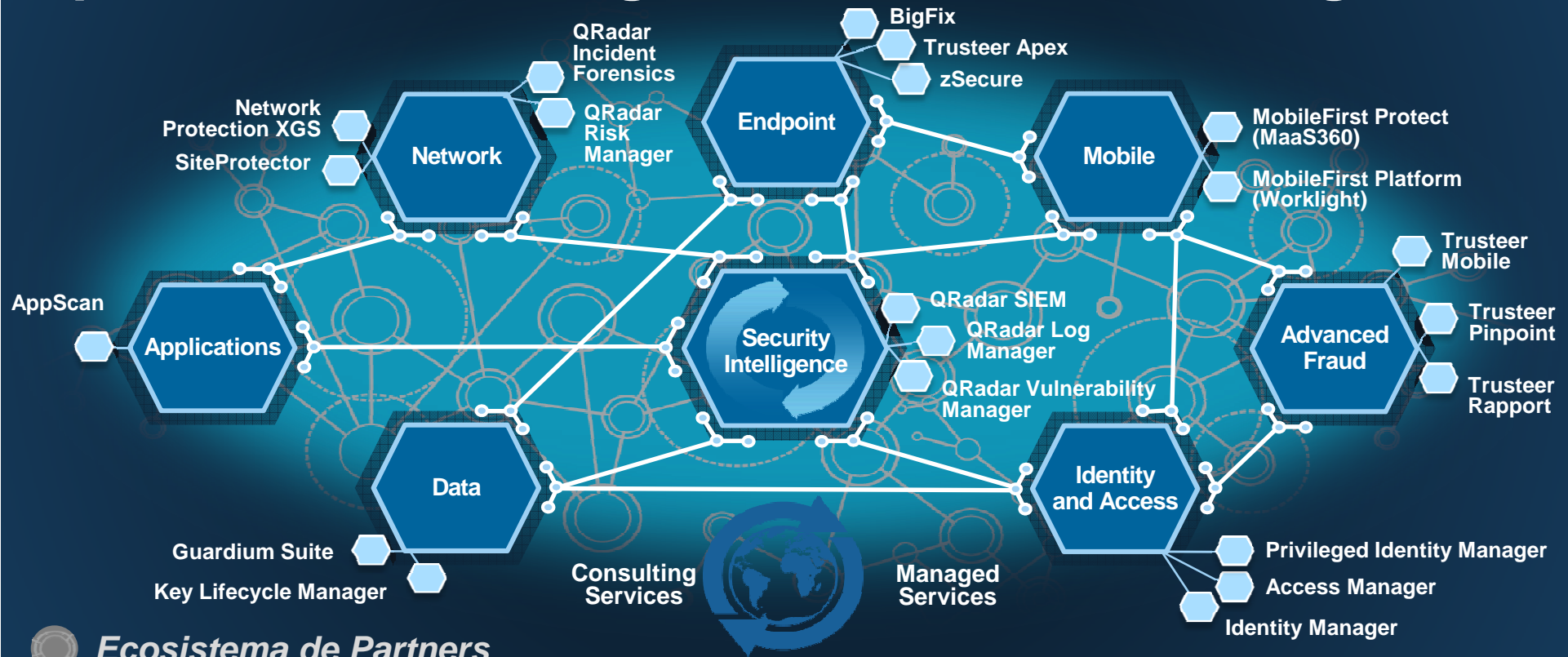
CONECTAR

Usuarios a apps en la nube

PROTEGER

Contra las amenazas relacionadas con la nube

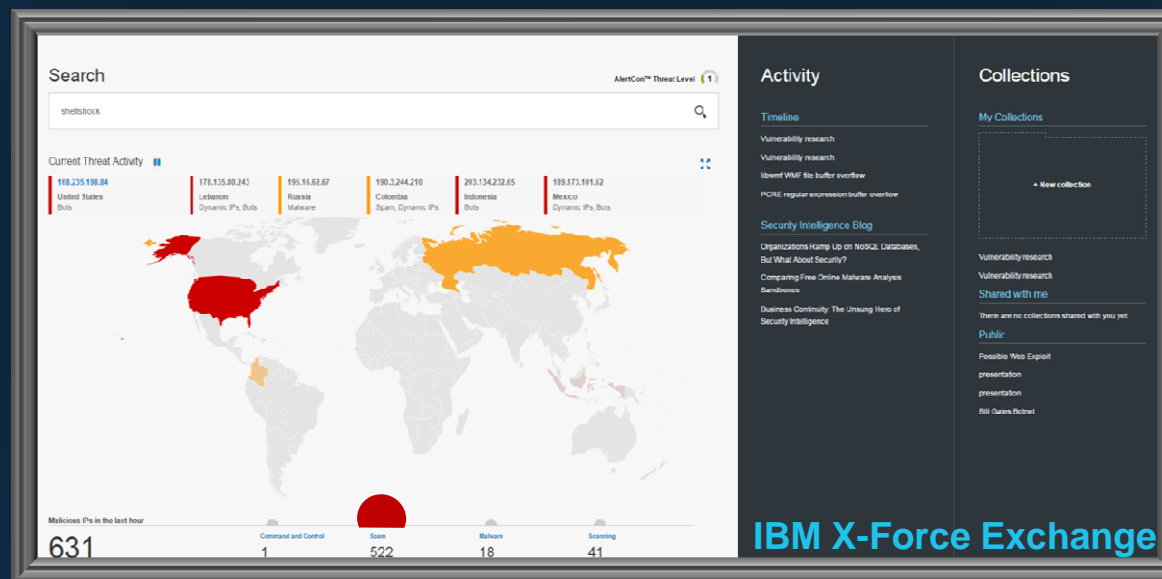
Aportar valor a la seguridad mediante la integración



Ecosistema de Partners

Colaborar con +7.500 analistas de seguridad

xforce.ibmcloud.com



IBM X-Force Exchange

Participantes de 16 industrias,
5 de los 10 principales bancos del mundo, y 6 de las 10 principales empresas industriales

Descubra más sobre IBM Seguridad



Intelligence. Integration. Expertise.

- TOP 2** proveedor de software de seguridad empresarial en ingresos totales
- 24** informes de analistas, posicionan IBM Seguridad como **LÍDER**
- 133** países en los que IBM ofrece servicios gestionados de seguridad
- 12K** clientes protegidos...
- 22** de los principales bancos en Japón, Norte América y Europa



Visite nuestra web
[IBM Security Website](#)



Vea nuestros videos [IBM Security Channel](#)



Lea nuevos blog posts
[SecurityIntelligence.com](#)



Síguenos en Twitter
[@ibmsecurity](#)

Muchas gracias

www.ibm.com/security

