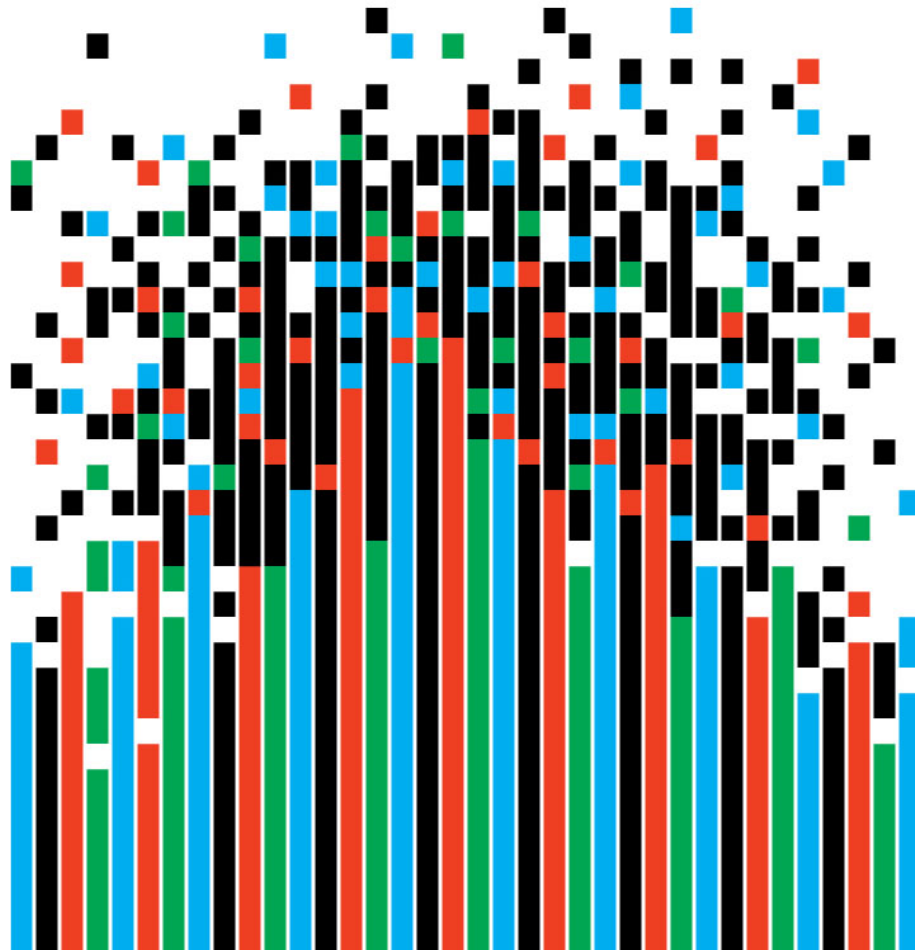


IV Foro Anual IBM Cognos para Sector Público

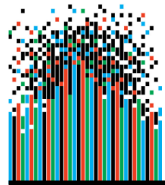


Monitorización a
tiempo real de
indicadores de gestión
y operativos en el
ámbito hospitalario

Oriol Viaplana
IBM Global Business Services

Business Analytics

Cognos.
software



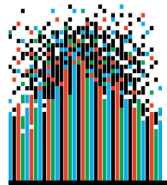
El hospital al minuto!!!

En organizaciones tan complejas y con alto impacto social como los hospitales son necesarios indicadores a tiempo real para la gestión operativa diaria

- **IBM COGNOS Now!** facilita la monitorización a tiempo real de los indicadores clave para la gestión operativa
 - Herramienta de ayuda a la toma de decisiones
 - Cuadro de mando interactivo con KPIs e indicadores operativos
 - Visualización de indicadores y drilldown del nivel de análisis
 - Monitorización según condiciones pre-establecidas y gestión de alarmas
 - Herramienta sencilla de construcción de queries y indicadores

Que necesidades de información cubre esta herramienta?

Proponemos diferentes escenarios de análisis....

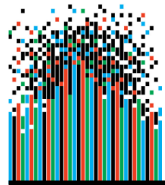


Escenario 1

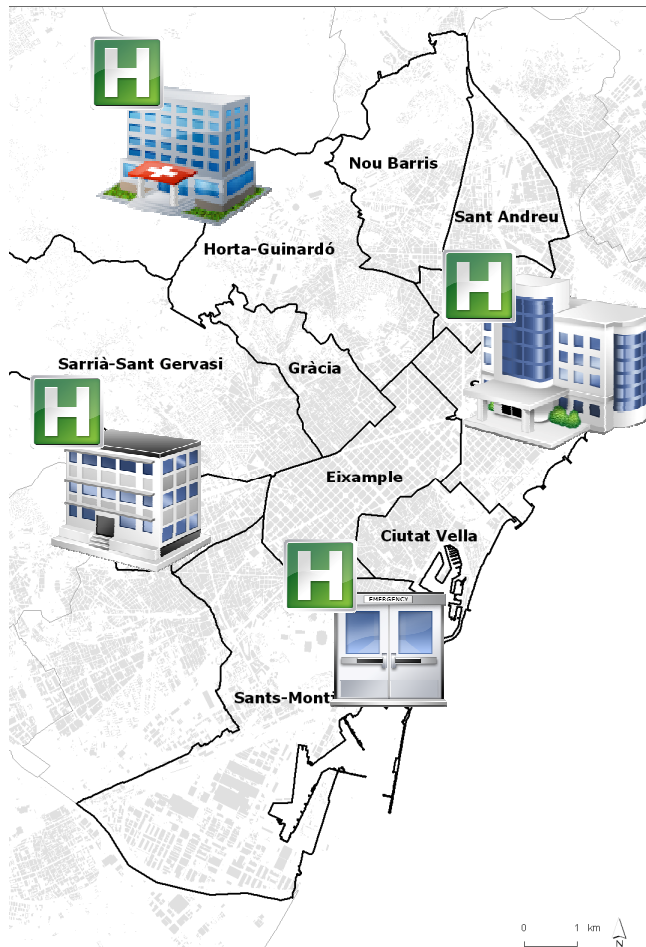


Comunidad Autónoma con diferentes centros hospitalarios...

- Queremos tener un indicador sobre la **ocupación de las camas de atención especializada** en la comunidad, desglosable por hospital.... a tiempo real!
- Queremos ver la **evolución ocupación** real a lo largo de un día, semana o mes...
- Queremos tener la **previsión de altas y de ingresos**, desglosable por centro o por servicio

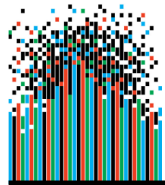


Escenario 2



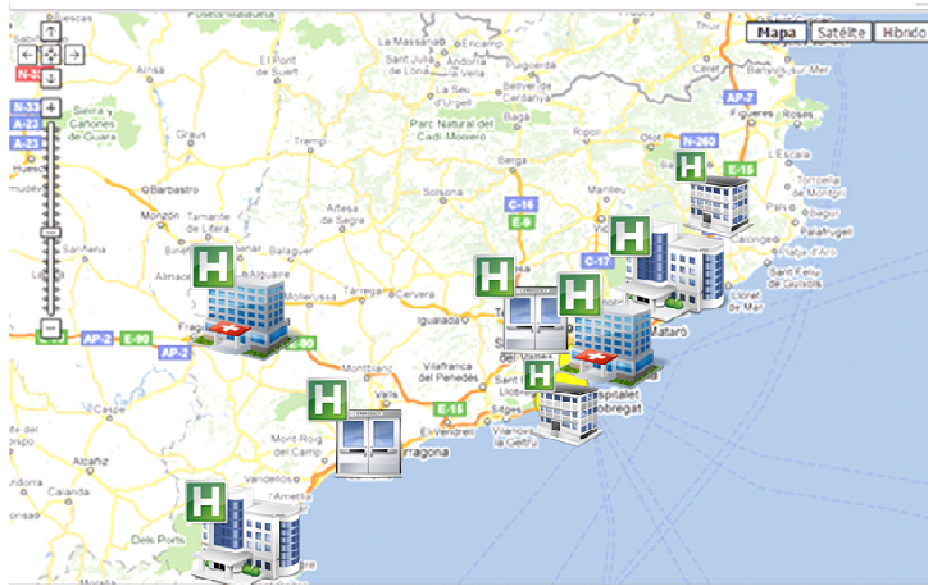
Distintos centros sanitarios públicos en una misma área metropolitana...

- Queremos tener un **indicador** del **tiempo medio de espera** y del **tiempo medio de permanencia en urgencias**,... al minuto!
- Queremos tener la evolución de las personas en urgencias durante las franjas horarias de un día
 - Desglosado por servicios
 - Desglosado por nivel de prioridad (triaje)
 - ...

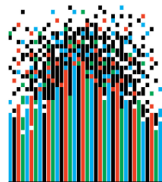


Escenario 3

Gestión de pandemias para una Comunidad autónoma



- Queremos ver la situación de los **pacientes con gripe A en la comunidad desglosable a partir de centro**
- Queremos ver que pacientes con gripe A están en urgencias y que pacientes están en hospitalización
- Queremos ver que pacientes tienen patologías asociadas..



IV Foro Anual para Sector Público



HOSPITAL 1



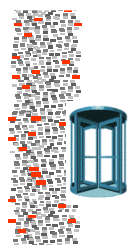
HOSPITAL 2



HOSPITAL 3

Tiempo

2:00
2:30
3:00
3:30
4:00



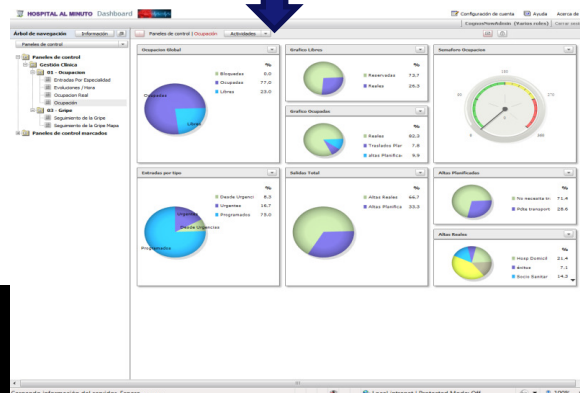
CLAVE	FECHA	OCCUPACION_LVL1	OCCUPACION_LVL2	DATOS
187	27-may-2010 0:30:00	000000	Ocupadas	243
188	27-may-2010 0:30:00	000000	Traslados Planificados	31
189	27-may-2010 0:30:00	000000	Libres Planificados	44
190	27-may-2010 0:30:00	000000	Libres	30
191	27-may-2010 0:30:00	000000	Reservadas	54
192	27-may-2010 0:30:00	000000	Bloqueadas	0

Operaciones de Agregación

Tipo de Ocupación	Numero
Libres	70
Bloqueadas	0
Ocupadas	273

IBM COGNOS Now!

Flujo "Continuo" de datos



Business Analytics

Cognos software