



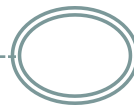
GOBIERNO
DE ESPAÑA

MINISTERIO
DE ECONOMÍA
Y COMPETITIVIDAD

SECRETARÍA DE ESTADO DE
ECONOMÍA Y APOYO A LA
EMPRESA

DIRECCIÓN GENERAL DE
SEGUROS Y FONDOS DE
PENSIONES

EL SUPERVISOR ANTE EL RETO DE SOLVENCIA II



Fernando Pablo Moreno Gamazo
Subdirector General de Inspección
Dirección General de Seguros y Fondos de
Pensiones



GOBIERNO
DE ESPAÑA

MINISTERIO
DE ECONOMÍA
Y COMPETITIVIDAD

SECRETARÍA DE ESTADO DE
ECONOMÍA Y APOYO A LA EMPRESA

DIRECCIÓN GENERAL DE SEGUROS
Y FONDOS DE PENSIONES

Estructura de la presentación

1. DATOS SECTOR ASEGURADOR

3. EL RETO DE SOLVENCIA II



GOBIERNO
DE ESPAÑA

MINISTERIO
DE ECONOMÍA
Y COMPETITIVIDAD

SECRETARÍA DE ESTADO DE
ECONOMÍA Y APOYO A LA EMPRESA

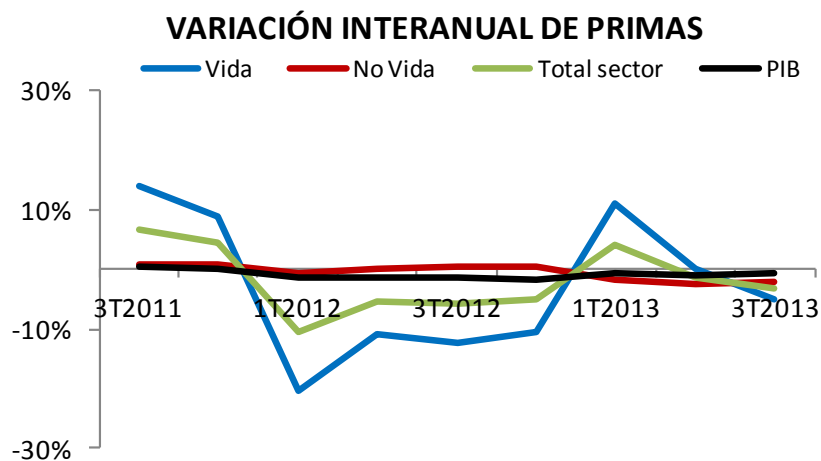
DIRECCIÓN GENERAL DE SEGUROS
Y FONDOS DE PENSIONES

1. DATOS SECTOR ASEGURADOR

3. EL RETO DE SOLVENCIA II

	3T2011	4T2011	1T2012	2T2012	3T2012	4T2012	1T2013	2T2013	3T2013
Ramo Vida	22.125	29.855	6.461	13.516	19.425	26.718	7.177	13.527	18.456
Ramos No Vida	23.496	31.348	7.826	15.716	23.564	31.515	7.681	15.351	23.087
Total Sector	45.622	61.204	14.287	29.231	42.989	58.234	14.858	28.879	41.543
PIB a p.m.	785.899	1.046.327	259.006	516.828	773.988	1.029.002	256.041	511.339	767.616
Variación Ramo Vida	14,04%	8,68%	-20,20%	-11,01%	-12,21%	-10,51%	11,08%	0,09%	-4,99%
Variación Ramos No Vida	0,65%	0,73%	-0,52%	0,16%	0,29%	0,53%	-1,86%	-2,32%	-2,03%
Variación Total Sector	6,73%	4,46%	-10,50%	-5,34%	-5,77%	-4,85%	3,99%	-1,21%	-3,36%
Variación PIB a p.m.	0,32%	0,07%	-1,30%	-1,52%	-1,52%	-1,66%	-1,14%	-1,06%	-0,82%

Fuente DGSFP.



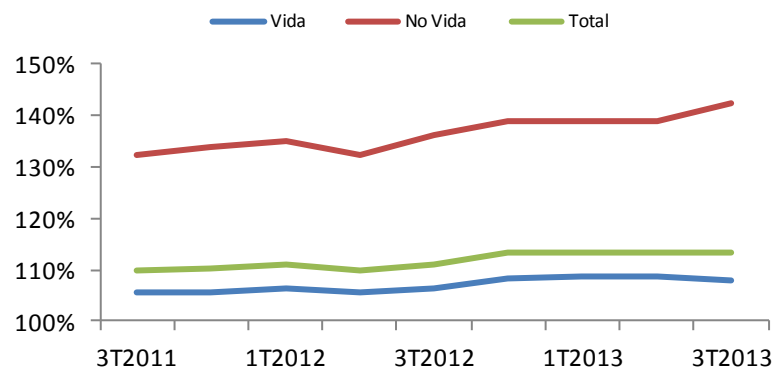
Cobertura de provisiones técnicas

(Magnitudes en millones de euros, ratios en tanto por uno)

	3T2011	4T2011	1T2012	2T2012	3T2012	4T2012	1T2013	2T2013	3T2013
PT a cubrir No Vida	30.759	30.059	30.406	30.358	30.271	29.703	30.075	29.748	29.747
Activos aptos No Vida	40.674	40.208	41.022	40.194	41.187	41.262	41.793	41.355	42.352
Resultado CPT No Vida	9.915	10.149	10.615	9.837	10.916	11.558	11.719	11.607	12.605
CPT No Vida	1,322	1,338	1,349	1,324	1,361	1,389	1,390	1,390	1,424
PT a cubrir Vida	155.689	157.998	159.388	158.565	158.980	160.035	161.575	162.227	163.329
Activos aptos Vida	164.350	167.023	169.442	167.419	168.811	173.366	175.571	176.122	176.226
Resultado CPT Vida	8.661	9.025	10.054	8.854	9.831	13.330	13.997	13.895	12.897
CPT Vida	1,056	1,057	1,063	1,056	1,062	1,083	1,087	1,086	1,079
PT a cubrir Total	186.449	188.057	189.795	188.923	189.251	189.739	191.649	191.975	193.075
Activos aptos Total	205.024	207.231	210.464	207.613	209.998	214.627	217.365	217.477	218.577
Resultado CPT Total	18.576	19.174	20.669	18.690	20.747	24.889	25.715	25.501	25.502
CPT Total	1,100	1,102	1,109	1,099	1,110	1,131	1,134	1,133	1,132

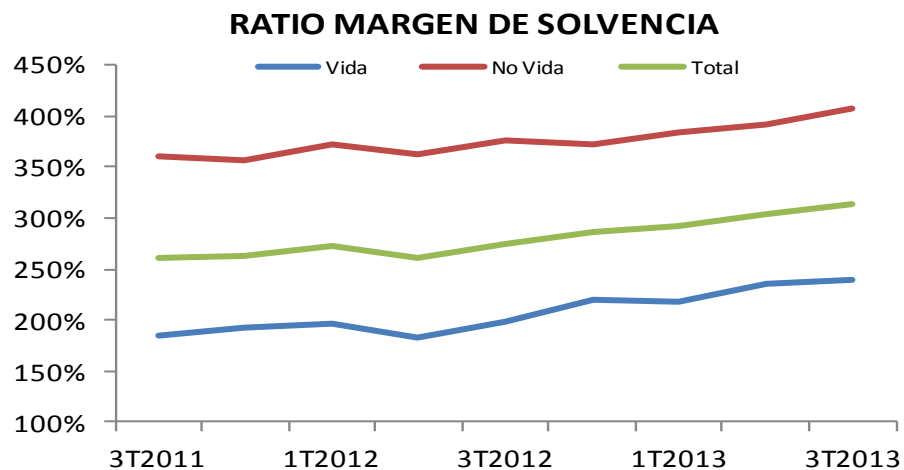
Fuente DGSFP.

RATIO COBERTURA DE PROVISIONES TÉCNICAS



	3T2011	4T2011	1T2012	2T2012	3T2012	4T2012	1T2013	2T2013	3T2013
Cuantía mínima No Vida	5.014	5.022	5.009	5.038	5.045	5.100	5.276	5.283	5.286
PPNC No Vida	18.051	17.901	18.633	18.267	18.978	18.984	20.238	20.685	21.502
Resultado MS No Vida	13.037	12.879	13.624	13.229	13.934	13.884	14.962	15.402	16.216
MS No Vida	3,600	3,565	3,720	3,626	3,762	3,723	3,836	3,916	4,068
Cuantía mínima Vida	6.665	6.678	6.707	6.701	6.698	6.677	6.665	6.691	6.719
PPNC Vida	12.318	12.870	13.208	12.296	13.344	14.616	14.563	15.722	16.093
Resultado MS Vida	5.653	6.192	6.501	5.595	6.646	7.940	7.898	9.031	9.373
MS Vida	1,848	1,927	1,969	1,835	1,992	2,189	2,185	2,350	2,395
Cuantía mínima Total	11.679	11.700	11.716	11.739	11.742	11.776	11.940	11.974	12.005
PPNC Total	30.369	30.771	31.841	30.563	32.322	33.600	34.800	36.407	37.594
Resultado MS Total	18.690	19.071	20.125	18.824	20.580	21.824	22.860	24.433	25.589
MS Total	2,600	2,630	2,718	2,604	2,753	2,853	2,915	3,041	3,131

Fuente DGSFP.

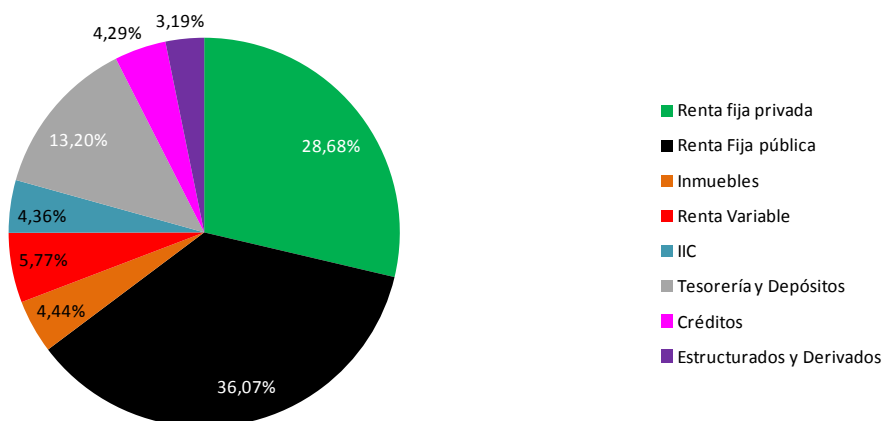


Distribución de la Cartera de Inversiones Total

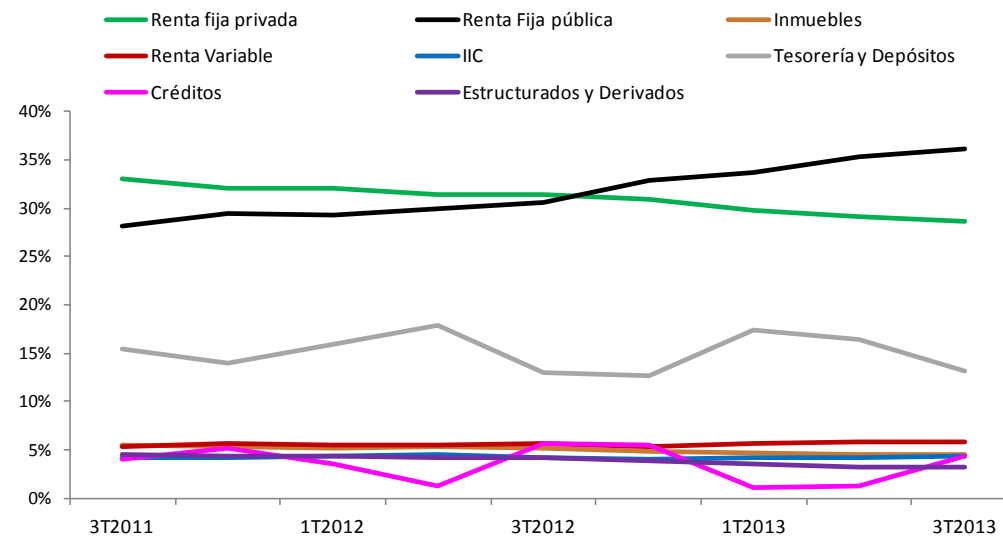
	3T2011	4T2011	1T2012	2T2012	3T2012	4T2012	1T2013	2T2013	3T2013
Renta fija privada	33,01%	32,02%	32,13%	31,39%	31,44%	30,93%	29,80%	29,15%	28,68%
Renta Fija pública	28,21%	29,48%	29,30%	30,01%	30,62%	32,91%	33,76%	35,38%	36,07%
Inmuebles	5,42%	5,24%	5,12%	5,25%	5,14%	4,83%	4,68%	4,58%	4,44%
Renta Variable	5,30%	5,69%	5,46%	5,53%	5,71%	5,24%	5,63%	5,76%	5,77%
IIC	4,17%	4,19%	4,35%	4,43%	4,23%	4,07%	4,10%	4,25%	4,36%
Tesorería y Depósitos	15,43%	13,94%	15,87%	17,93%	13,04%	12,62%	17,43%	16,41%	13,20%
Créditos	3,95%	5,09%	3,51%	1,32%	5,67%	5,49%	1,07%	1,22%	4,29%
Estructurados y Derivados	4,51%	4,35%	4,27%	4,14%	4,16%	3,89%	3,53%	3,24%	3,19%
Total	100,00%	100,00%	100,00%	100,00%	100,00%	100,00%	100,00%	100,00%	100,00%

Fuente DGSFP.

Distribución activos Total Sector 3T2013



Evolutivo peso activos total sector





ENTIDADES	NÚMERO
ENTIDADES INSCRITAS A 31.12.2012	294
Entidades nuevas inscritas en el año 2013	3
Entidades canceladas en el año 2013	10
ENTIDADES INSCRITAS A 31.12.2013	287
Entidades en liquidación	19
Entidades pendientes de cancelación	4
TOTAL DE ENTIDADES OPERATIVAS a 31.12.2013	264



GOBIERNO
DE ESPAÑA

MINISTERIO
DE ECONOMÍA
Y COMPETITIVIDAD

SECRETARÍA DE ESTADO DE
ECONOMÍA Y APOYO A LA EMPRESA

DIRECCIÓN GENERAL DE SEGUROS
Y FONDOS DE PENSIONES

1. DATOS SECTOR ASEGURADOR

3. EL RETO DE SOLVENCIA II



1

**Directiva 2009/138/CE Solvencia II
Modificada por la Directiva Omnibus II**



2

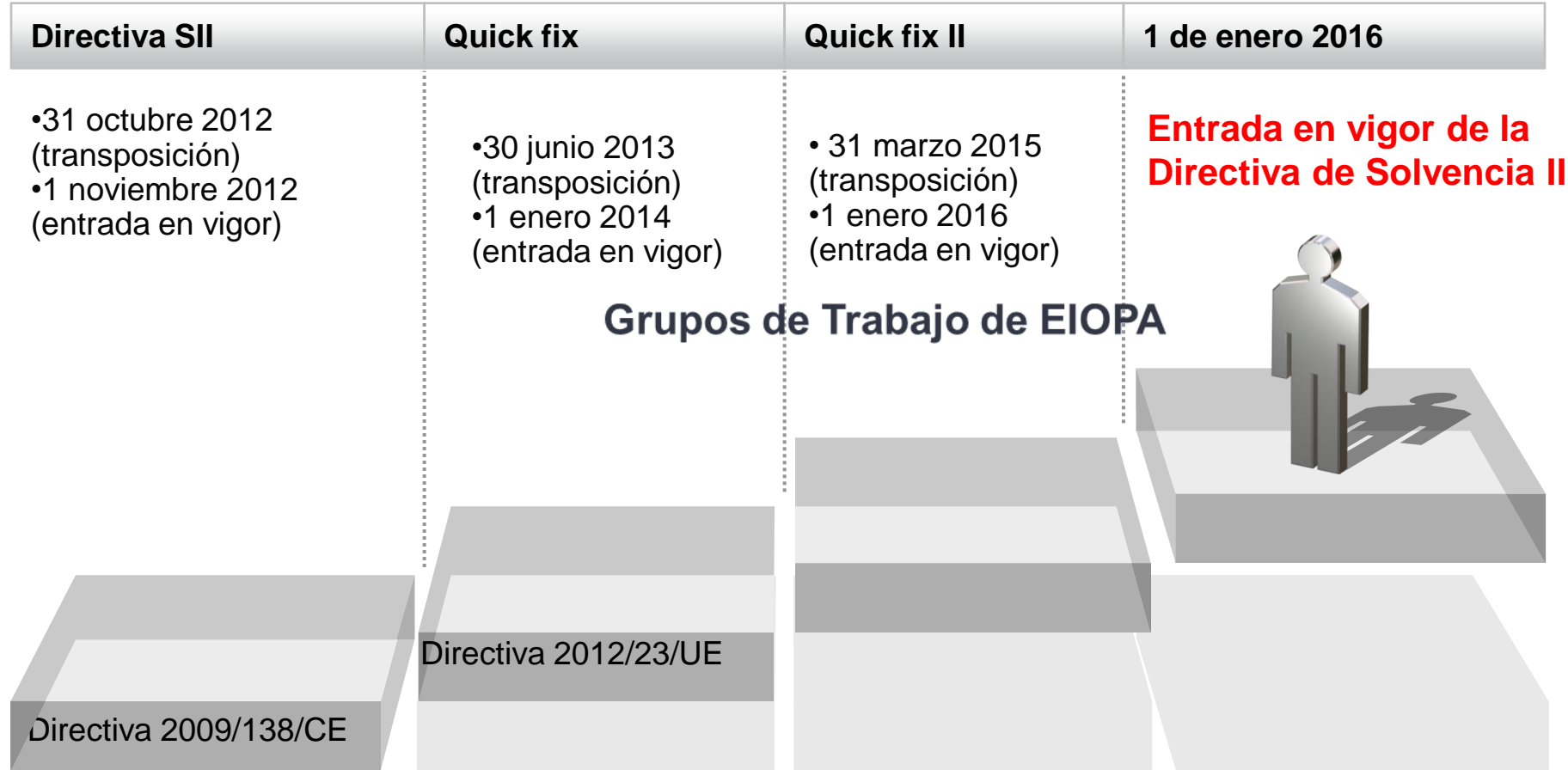
Nivel 2: Reglamento de Solvencia II



3

**Nivel 3: Estándares Técnicos y
Directrices de EIOPA**

Evolución de fechas





GOBIERNO DE ESPAÑA

MINISTERIO DE ECONOMÍA Y COMPETITIVIDAD

SECRETARÍA DE ESTADO DE ECONOMÍA Y APOYO A LA EMPRESA

DIRECCIÓN GENERAL DE SEGUROS Y FONDOS DE PENSIONES

Calendario 2014 y 2015. (Este calendario es una estimación)

2013	Fechas y título
30/10/2013	Publicación Directrices (EIOPA) preparación a SII
2014	Fechas y título
Enero	ENTRADA EN VIGOR DIRECTRICES (EIOPA) PREPARACIÓN A SOLVENCIA II
Marzo	Aprobación Directiva Ómnibus II
Abril	Publicación Directiva Ómnibus II
	Tramitación Medidas de Nivel II
	Tramitación Medidas de Nivel II Set 1 (ITS y GL)
Finales	Aprobación y Publicación Medidas de Nivel II. Aprobación y Publicación Medidas de Nivel III. Set 1
2015	Fechas y título
Marzo	Transposición de la Directiva de Solvencia II.
	Tramitación Medidas de Nivel III Set 2 (ITS y GL)
Finales	Aprobación y Publicación Medidas de Nivel III. Set 2
2016	Fechas y título
Enero	ENTRADA EN VIGOR SOLVENCIA II.

Actualizado febrero 2014





Directrices para la preparación a Solvencia II en vigor desde 1 de enero de 2014:

Sistema de Gobierno

Evaluación interna prospectiva de los riesgos

Información al Supervisor

Pre solicitud de Modelos Internos

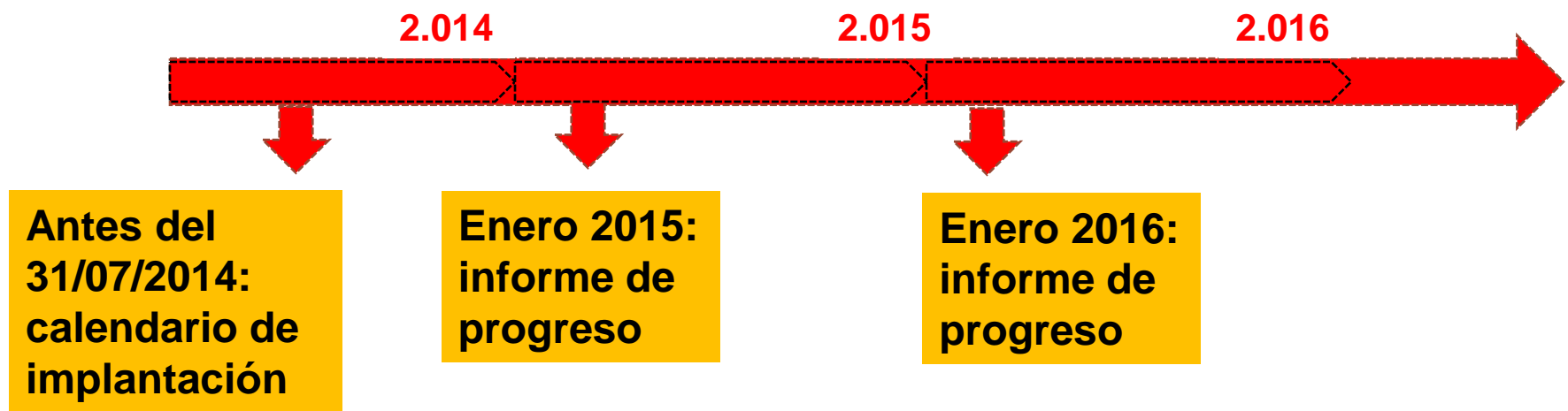
Texto final publicado el 27 de septiembre de 2013 y en lenguas oficiales el 31 de octubre de 2013.

Comunicación de 30 de diciembre de 2013 de la DGSFP, referente a las directrices de EIOPA sobre el sistema de gobierno de las entidades aseguradoras, la evaluación interna prospectiva de los riesgos, el suministro de información al supervisor y solicitud previa de modelos internos.

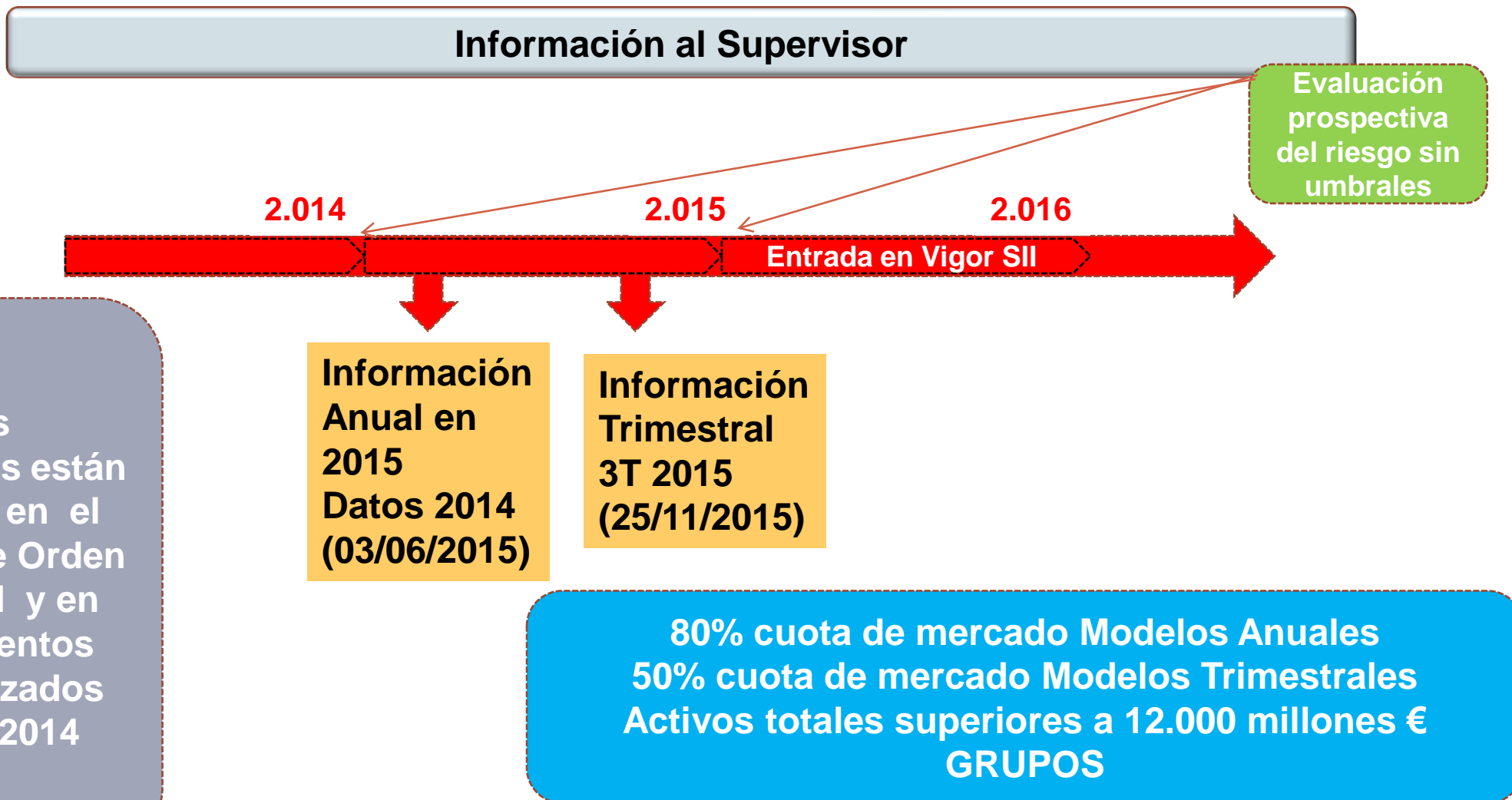
Propósito de las Directrices:

- Supervisión **prospectiva y basada en riesgos**.
- Convergencia y consistencia de prácticas supervisoras en Europa.
- Preparación **progresiva** a Solvencia II.
- Promover **preparación** del sector a Solvencia II.
- Revisar la calidad de la información.

Obligaciones para las entidades durante el período de preparación



Estas obligaciones están recogidas en el Borrador de Orden Ministerial



Estas obligaciones están recogidas en el Borrador de Orden Ministerial y en requerimientos individualizados de 29/01/2014

Generales

S.01.01.b Contenido de la presentación
S.01.02.b Información básica

Balance

S.02.01.b Balance
S.02.02.b Activos y pasivos por moneda

Activos

S.06.02.b Lista de activos
S.08.01.b Derivados - Posiciones abiertas

Provisiones técnicas

S.12.01.b PT Vida y Salud SLT
S.17.01.b PT No Vida

Modelos Cuantitativos Anuales

Fondos propios

S.23.01.b Fondos propios

SCR

S.25.01.b SCR (F estándar o modelo interno parcial)
S.25.02.b SCR (Modelo interno parcial)
S.25.03.b SCR (Modelo interno total)
S.26.01.b SCR - Riesgo de mercado
S.26.02.b SCR - Riesgo contraparte
S.26.03.b SCR - Riesgo de suscripción de seguros de vida
S.26.04.b SCR - Riesgo de suscripción de seguros de salud
S.26.05.b SCR - Riesgo de suscripción de no vida
S.26.06.b SCR - Riesgo operacional
S.27.01.b SCR - Riesgo de catástrofe de seguros de no vida

MCR

S.28.01.b MCR (empresas no mixtas)
S.28.02.b MCR (empresas mixtas)

Guía sobre suministro de información: preparación Solvencia II

Generales

S.01.01.a Contenido de la presentación
S.01.02.a Información básica

Balance

S.02.01.a Balance

Activos

S.06.02.a Lista de activos
S.08.01.a Derivados - Posiciones abiertas

Modelos Cuantitativos trimestrales

Provisiones técnicas

S.12.01.a PT Vida y Salud SLT
S.17.01.a PT No Vida

Fondos propios

S.23.01.a Fondos propios

MCR

S.28.01.a MCR (empresas no mixtas)
S.28.02.a MCR (empresas mixtas)

Modelos cuantitativos grupos

- **Anuales:** mismos que para entidades individuales

Exceptuando:

- PT
- MCR

Añadiendo los específicos de grupos.

- S.32.01 Entidades dentro del ámbito del grupo
- S.33.01 Requerimientos individuales de (re) entidades aseguradoras
- S.34.01 Requerimientos individuales de no (re) entidades aseguradoras
- S.35.01 Contribución a las provisiones técnicas del grupo

- **Trimestrales:** mismos que para entidades individuales

Exceptuando:

- PT
- MCR

Información cualitativa

Siguiendo el contenido del Informe de supervisión regular con información reducida en lo relativo a Sistema de gobierno, Gestión de capital y Valoración.

•Sistema de gobierno

- Información general
- Requisitos de aptitud y honorabilidad
- Sistema de gestión de riesgos
- Sistema de control interno
- Otra información

•Gestión de capital

- Fondos propios

•Valoración con propósitos de solvencia

- Activos
- PT
- Otros pasivos
- Otra información

Directiva 2009/138/CE del Parlamento Europeo y del Consejo (Directiva de Solvencia II) se modificará por la Directiva Ómnibus en los siguientes aspectos:

- Valoración de provisiones técnicas de garantías a largo plazo (**extrapolación, matching adjustment, Volatility Adjustment, transitorias**).
- Temas a regulación por **actos delegados y normas técnicas de regulación y de ejecución**.
- Modifica las **facultades de EIOPA**, en aspectos como por ejemplo la **participación en inspecciones conjuntas**, el acceso a la información o el carácter vinculante de su decisión en la aprobación de modelos internos de grupo cuando intervienen varios supervisores.



**Directiva 2009/138/CE Solvencia II
Modificada por la Directiva
Omnibus II**

Trasposición



**Ley de Supervisión de Seguros Privados
Reglamento de Supervisión de Seguros Privados**

- Disposiciones generales (ámbito de aplicación)
- Acceso a la actividad aseguradora y reaseguradora (Requisitos : Honorabilidad y aptitud del CA, CS y FM)
- Ejercicio de la actividad (Sistema de gobierno, PT, FP, MCR, SCR, Régimen de ERD, reporting, obligaciones contables)
- Supervisión de EA (Financiera y conductas de mercado)
- Supervisión grupos
- Situaciones de deterioro y MCE
- Revocación, disolución y liquidación
- Infracciones y sanciones

Borrador de Actos Delegados de Solvencia II:



Normas de Pilar I, II y III: valoración de activos y provisiones técnicas, fondos propios, SCR y MCR, sistema de gobierno, add-on de capital, reporting, etc.

Regulación de Grupos

Equivalencia de terceros países.

Desarrollo de Estándares Técnicos (Technical Standards).



SET 1

- ✓ Procedimiento para la aprobación de MA
- ✓ Procedimiento para la aprobación de Fondos Propios Complementarios
- ✓ Procedimiento para la aprobación de USP
- ✓ Procedimiento para la aprobación de MI
- ✓ Procedimiento para la aprobación de Cambios significativos en el MI
- ✓ Procedimientos para aprobar las SPV
- ✓ Decisiones conjuntas para modelo interno de grupos.

SET 2

- ✓ Mecanismo de ajuste simétrico en el submódulo de acciones.
- ✓ Riesgo de concentración.
- ✓ Riesgo de Salud.
- ✓ Transacciones intragrupo.
- ✓ Ajustes de tipos de cambio.
- ✓ Reporting.
- ✓ Calculo del Capital Add-on
- ✓ Intercambio de información en Colegios de Supervisores.

Desarrollo de Directrices (Guidelines).



SET 1

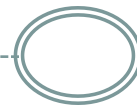
- ✓ Valoración de activos y pasivos.
- ✓ Valoración de Provisiones técnicas.
- ✓ Límites del contrato.
- ✓ Test de uso.
- ✓ Juicio experto.
- ✓ Función de probabilidad en modelos internos.
- ✓ Consistencia metodológica entre la función de distribución y el cálculo de provisiones técnicas en modelos internos.
- ✓ Calibración.
- ✓ Atribución de pérdidas y ganancias.
- ✓ Validación.
- ✓ Documentación de modelos internos.
- ✓ Modelos externos.
- ✓ Valoración de provisiones técnicas.
- ✓ Rince-fenced funds.
- ✓ Clasificación de Fondos Propios.
- ✓ Fondos propios complementarios.
- ✓ Participaciones.
- ✓ Participaciones en entidades financieras.
- ✓ Capacidad de absorción de pérdidas.

- ✓ Riesgo de suscripción de salud.
- ✓ Riesgo de vida.
- ✓ Riesgo de mercado. Look-through
- ✓ Riesgo catastrófico.
- ✓ Sucursales en terceros países.
- ✓ Solvencia de grupo.
- ✓ Gobierno.
- ✓ ORSA
- ✓ Técnicas de mitigación de riesgos

SET 2

- ✓ Extensión del período de recuperación.
- ✓ Curva de tipos de interés libre de riesgo.
- ✓ Proceso de revisión supervisora.
- ✓ Reporting.
- ✓ Metodología de equivalencia de terceros países.
- ✓ Auditoría de la información pública.
- ✓ Armonización en el análisis de sensibilidades de MA, Extrapolación y VA
- ✓ Hipótesis subyacentes fórmula estándar.

MUCHAS GRACIAS POR SU ATENCIÓN



www.dgsfp.mineco.es

